

家畜衛生だより



令和6年度第33号（豚） 令和6年12月発行

南部家畜防疫協議会
（公社）千葉県畜産協会
千葉県南部家畜保健衛生所
〒296-0033 鴨川市八色52
電話 04(7092)2304
FAX 04(7092)1434

年末年始等における防疫対策の徹底について

これから年末年始及び旧正月の時期を迎え、人や物の動きが一層活発になります。豚熱は野生いのししの感染区域が徐々に広がっており、本年においてはこれまで農場での豚熱の発生がなかった県での発生が確認されています。アフリカ豚熱は中国、韓国等の近隣国を含むアジア地域に広く浸潤しており、特に韓国では日本への航路がある釜山で野生いのししの陽性事例が多数確認されています。また、口蹄疫は、中国・韓国等の近隣国を含むアジア地域に広く浸潤しており、入国者等を介して侵入するリスクが高い状況です。ウイルス等の侵入防止のため、引き続き警戒をお願いいたします。

下記事項に留意し、防疫対策の徹底を！

① 海外渡航の自粛！肉製品等の持ち込み禁止！

- ・アフリカ豚熱、口蹄疫の発生地域や非清浄地域への不要不急の渡航は自粛しましょう。
- ・**外国人技能実習生等の外国人従業員へ以下を周知してください！**
「海外からの肉製品等の持ち込みは国際郵便を含め禁止」
- ・国際郵便物等の中に動物検疫を受けていない肉製品等を確認した場合、直ちに動物検疫所に連絡してください。

② 農場へ部外者を入れない！野生動物の侵入防止！

- ・看板等を設置し、部外者が立ち入らないようにしましょう。
- ・防護柵や畜舎壁等を点検し、破損があれば修理して塞ぎましょう。

③ 立入者衣服交換！手指消毒！車両消毒！

- ・畜舎に入る人（飼養者、獣医師、家畜人工授精師、飼料や家畜の運搬業者、工事事業者等**全ての人**）は、車両の消毒、専用衣服と長靴を着用、手指の消毒を徹底しましょう。

④ 消毒薬の適正使用！

- ・踏込消毒槽等は、汚れた場合だけでなく、少なくとも1日に1回は交換しましょう。適切な濃度の消毒薬を使用しましょう。

⑤ 毎日の健康観察！早期発見及び早期通報！

異常を認めたら、直ちに当所に通報してください！

アフリカ豚熱に関する情報：

<https://www.maff.go.jp/j/syouan/douei/asf.html>

口蹄疫に関する情報：

https://www.maff.go.jp/j/syouan/douei/katiku_yobo/k_fmd/index.html

千葉県南部家畜保健衛生所 TEL 04-7092-2304 FAX 04-7092-1434

※急性悪性家畜伝染病（豚熱等）の早期対応のため、疑わしい症状があれば速やかに連絡してください。
※夜間・休日は転送されますので、必ず5回以上コールしてください。

アニマルウェルフェアに関する調査にご協力ください！

昨年、農林水産省は「アニマルウェルフェアに関する飼養管理指針」を発出しました。この調査は、本指針の取組状況を把握し、今後の国内におけるアニマルウェルフェアの取組の推進のための基礎データとするため実施するものです。



回答所要時間：
約15分

回答期限：
令和7年1月31日（金）
まで

回答は以下のURLまたはQRコードから

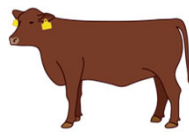
乳用牛



<https://forms.office.com/r/k6YcKe58ag>



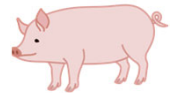
肉用牛



<https://forms.office.com/r/4bBYA7NRGY>



豚



<https://forms.office.com/r/evaCSxi6WB>



採卵鶏



<https://forms.office.com/r/j5HD85AXG4>



肉用鶏



<https://forms.office.com/r/E7addVCn9r>



馬



<https://forms.office.com/r/r8Bb69NKNT>



～注意事項～

- この調査は匿名で実施するため、個人情報 that 特定されるようなことはありません。
- 重複して同じ内容の調査依頼が届く場合がありますが、1回のみ回答してください。
- 結果は、農林水産省のホームページで公表する予定です。
- いただいた回答に対し、農林水産省や団体等が指導等を行うことはありません。

問い合わせ先：農林水産省畜産局畜産振興課アニマルウェルフェア推進班（03-3502-8111(内線4924)）