

# 家畜衛生だより

令和5年度第20号(鶏)

令和5年11月発行

南部家畜防疫協議会  
(公社)千葉県畜産協会  
〒296-0033 鴨川市八色52  
千葉県南部家畜保健衛生所  
電話 04(7092)2304  
夜間・休日緊急(転送されます)  
FAX 04(7092)1434



## 家さん農場2例目(関東初!!) 茨城県の採卵鶏農場で 高病原性鳥インフルエンザ発生!

【所在地】茨城県笠間市

【飼養状況】採卵鶏(約7.2万羽)

【経緯】

(1)11月26日(日)

農場から死亡羽数増加の通報を受け、立入検査を実施

(2)同日

鳥インフルエンザの簡易検査  
(11羽/13羽)陽性

(3)11月27日(月)

遺伝子検査の結果、高病原性鳥インフルエンザの疑似患畜であることを確認

2例目 茨城県笠間市



衛生管理・防疫対策を徹底し、農場を鳥インフルエンザから守りましょう!!

- 衛生管理区域に立ち入る者の手指消毒等
- 衛生管理区域専用の衣服及び靴の設置並びに使用
- 衛生管理区域に立ち入る車両の消毒等
- 家さん舎に立ち入る者の手指消毒等
- 家さん舎ごとの専用の靴の設置及び使用
- 野生動物の侵入防止のためのネット等の設置、点検及び修繕
- ねずみ及び害虫の駆除

千葉県南部家畜保健衛生所 TEL 04-7092-2304

FAX 04-7092-1434

※急性悪性家畜伝染病(高病原性鳥インフルエンザ等)の早期対応のため、疑わしい症状があれば速やかに連絡してください。

# 高病原性鳥インフルエンザ

## 発生予防のポイント

01

農場に入る全ての  
人・車両・物品は衛生対策

作業員や外部事業者等を含め、衛生管理区域と家きん舎に入る人は衛生対策を徹底。車両も入場前の洗浄・消毒を必ず実施。物品は原則農場専用。やむを得ず持ち込む場合は洗浄・消毒を忘れない。



周囲にはウイルスがあると認識。  
農場内・家きん舎内には入れない。



02

衛生管理区域・家きん舎ごとに  
専用の長靴を着用

農場に入るとき、家きん舎に入るときは、必ず衛生的な長靴に交換。農場内では専用の衣服を着用。



着替え・履き替えの前後で  
交差しないよう境界を明確に。



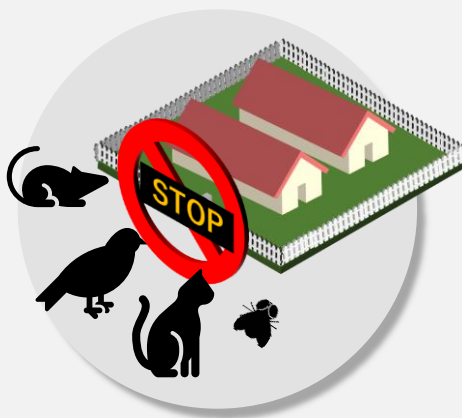
03

ウイルスを媒介する  
野生動物の侵入防止対策

家きん舎は定期点検し、防鳥ネットや壁等の破損などはすぐに修繕。目の届きにくい屋根裏や入気口も注意が必要。



「農場に近寄らせない」  
「農場内に入れない」  
「ネズミ・ハエ等の定期的な駆除」



農場付近の水場は水抜き、  
忌避テープの設置等により、  
野鳥を寄せ付けない工夫を。



長靴は洗浄してから消毒の徹底。  
消毒薬は定期的、または汚れた  
都度交換。

## 重点対策

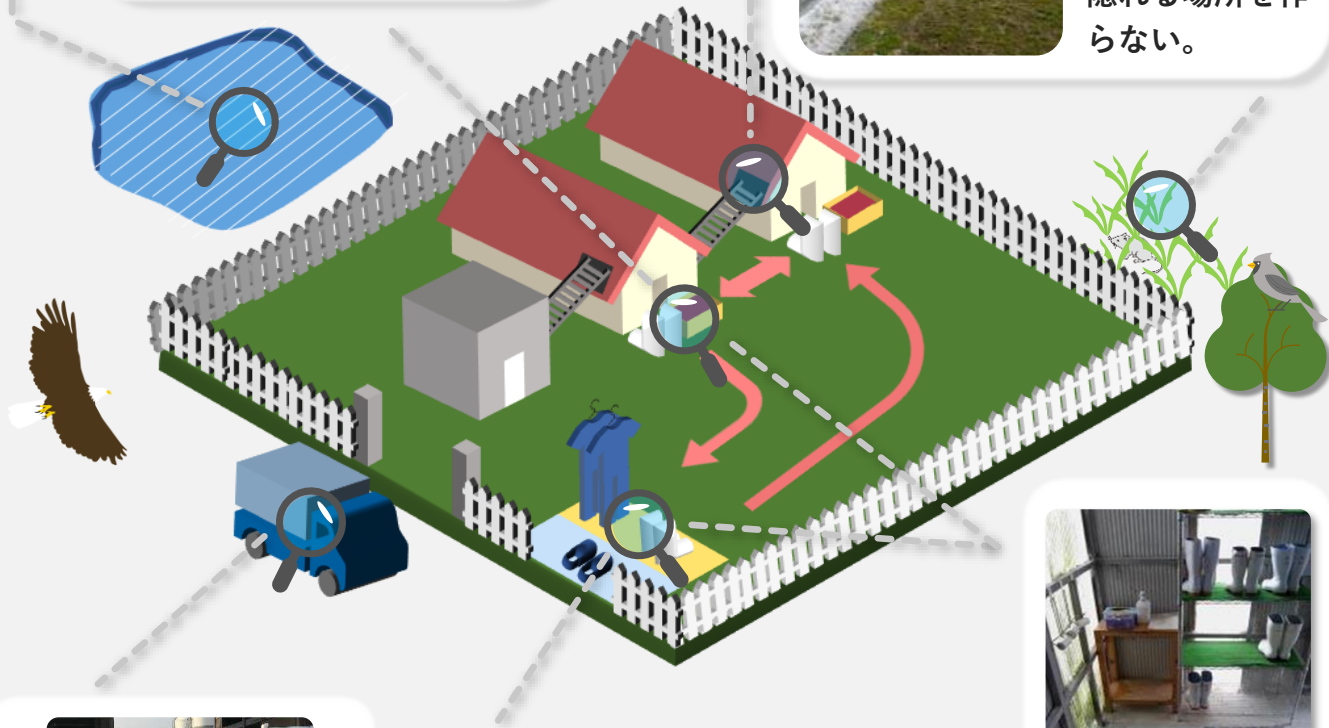
農場の



集卵コンベアなどの開口部の  
隙間を塞ぐ。  
普段目の届きにくい屋根裏や  
入気口も点検し、破損があれば補修。



農場辺縁を含め  
敷地内の草刈り  
や枝の剪定を行  
い、野生動物が  
隠れる場所を作  
らない。



車両の消毒の徹底。  
車体、タイヤ周りや溝の  
汚れをしっかりと落とす。



洗浄・消毒された衛生的な衣服  
や長靴を用意。



着替え、履き替え  
の前後で動線が交  
差しないよう境界  
を明確に。

— 例外を作らずに必ず実施することが大切です。 —