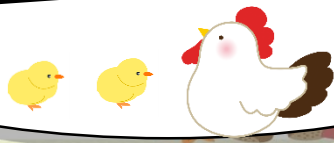


衛生だより



令和2年度第30号(11月)発行

北部家畜保健衛生所

東部・北部家畜防疫獣医師会

〒287-0004 香取市岩ヶ崎台12-1

Tel: 0478-54-1291 Fax: 54-5996

夜間・休日緊急(転送されます)

(公社)千葉県畜産協会

〒260-0021 千葉市中央区新宿1-2-3

香川県で今季5例目の高病原性 鳥インフルエンザ(HPAI)疑似患畜を確認!

発生場所: 香川県三豊市

飼養状況: 採卵鶏(約7.9万羽)

経緯: 当該農場は、国内1、3例目に発生に伴うウイルス検査を
11月4日、11日に実施、陰性を確認。

14日、死亡鶏増加の通報を受けて、簡易検査を実施し陽性。

15日、遺伝子検査でH5亜型と判明。HPAIの疑似患畜であることを確認。

鹿児島県で採取された水から 高病原性鳥インフルエンザウイルス検出!

鹿児島県出水市で採取された野生水きんのねぐらから採取された水から高病原性鳥インフルエンザウイルス(H5亜型)が検出されました。



今一度、飼養衛生管理の確認と徹底をお願いします!

- 鶏舎・防鳥ネットの破損等の補修・修繕
- 集卵ベルトや除糞ベルトの開口部の隙間対策
- 農場出入り時の人・物・車の消毒
- 農場敷地内、周縁への消石灰を散布
- 鶏舎ごとの専用の長靴の着用

死亡率の急激な上昇(通常の2倍以上)や、鳥インフルエンザを疑うような症状を発見した場合は、速やかに家畜保健衛生所へ通報してください。

早期発見
早期通報

北部家畜保健衛生所 Tel.0478-54-1291 Fax.0478-54-5996

夜間・休日は転送されますので、必ず5回以上コールしてください