

# 家畜衛生だより

From 中央家保 豚用



中央家畜保健衛生所・中央動物防疫協議会  
〒262-0011 千葉市花見川区三角町656  
Tel: 043-250-4141 (夜間・休日対応)  
Fax: 043-286-0090  
(公社)千葉県畜産協会



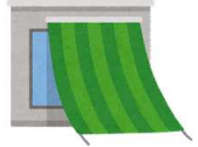
## 適切な暑熱対策を！

気象庁の予報によると今年の7～8月下旬の東日本における平均気温は平年より高く、降水量は平年並みか平年より多い見込みです。  
生産性維持のために、家畜の過ごしやすい環境を整えましょう。

### 畜舎

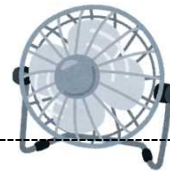
#### ◎ 舎外

- ・遮光ネット・よしずによる日よけ、
- ・屋根への断熱材の設置、石灰乳の塗布



#### ◎ 舎内

- ・換気扇、扇風機による送風＋畜体への散水



### 飼養管理

- ・密飼いを避ける
- ・生産適温域の確認

暑熱ストレスは、摂餌量を低下させ生産性を低下させるだけでなく、疾病発症を引き起こす要因にもなります。家畜が快適に過ごせるように、畜舎内に温度計を設置するなど十分に注意してください。

#### ◎ 主な家畜の適温域

	牛	育成牛	10～25℃
		泌乳牛	5～20℃
		肉用牛	5～25℃
	豚	繁殖豚	10～25℃
		肥育豚	10～25℃
	鶏	採卵鶏	20～30℃
		肉用鶏	15～25℃

#### ★併せてハエ対策も行いましょう！

- ・こまめな除糞、通路などの清掃
- ・薬剤による殺虫・・・幼虫:IGR剤、成虫:殺虫剤、毒餌(ベイト剤)

### 飼料給与

- ・良質で消化率の高い飼料の給与
- ・清潔で冷たい水を十分に飲めるようにする
- ・必要に応じ、ビタミン・ミネラルの補給

# 夏季休暇における衛生管理の強化について

新型コロナウイルスの人への感染が世界的に継続し、我が国を含め各国で感染拡大を防止する措置がとられ、人・モノの移動が制限されている状況ではありますが、東京オリンピック・パラリンピック競技大会の開催に伴い、多くの選手、関係者が来日していることを踏まえ、引き続き、我が国への家畜伝染病の病原体侵入防止のため、防疫対策の徹底をお願いします。

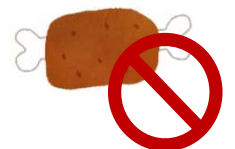
海外では・・

本年3月に中国の豚で、5月にモンゴルの牛で口蹄疫の発生が確認されたほか、アジア及びヨーロッパではアフリカ豚熱が継続的に発生しており、今月16日にはドイツにおいて、初めて飼養豚におけるアフリカ豚熱の発生が確認されました。

国内では・・

本年5月に山梨県において、今月には神奈川県において、ワクチン接種農場における豚熱の発生が確認されています。

- 1 口蹄疫、アフリカ豚熱の発生地域への渡航自粛
- 2 農場入口に畜産関係者以外の立入禁止看板を設置
- 3 人・車両の消毒の徹底
  - ◎専用衣服・長靴の着用、手指・長靴の消毒
  - ◎農場に出入りする車両の消毒、交差汚染防止
- 4 野生生物との接触を防止
  - ◎防護柵や防鳥ネットの定期的な見回りと破損部位の修繕
  - ◎農場周囲の除草、こぼれ餌の掃除をこまめに行う
  - ◎ネズミ、昆虫の駆除
- 5 毎日の健康観察、異常家畜を発見した場合の早期通報
- 6 口蹄疫、アフリカ豚熱、鳥インフルエンザ等の発生地域で製造された肉製品等の持ち込み禁止



豚の様子がおかしいな?と思ったら中央家畜保健衛生所まで  
TEL. 043-250-4141 (夜間・休日転送) FAX. 043-286-0090

毎月1日は一斉消毒の日 ※必ず5回以上コールしてください

再度、  
ご確認を！

## 豚熱・アフリカ豚熱・口蹄疫の症状

### 豚熱・アフリカ豚熱

- ・40℃以上の発熱
- ・元気消失、食欲不振
- ・天然孔からの出血、血便
- ・耳翼、四肢、下腹部などの紫斑
- ・便秘に続く下痢
- ・結膜炎(目ヤニ)など

アフリカ豚熱の症状は、  
多岐にわたり、突然死亡  
することもあります！！



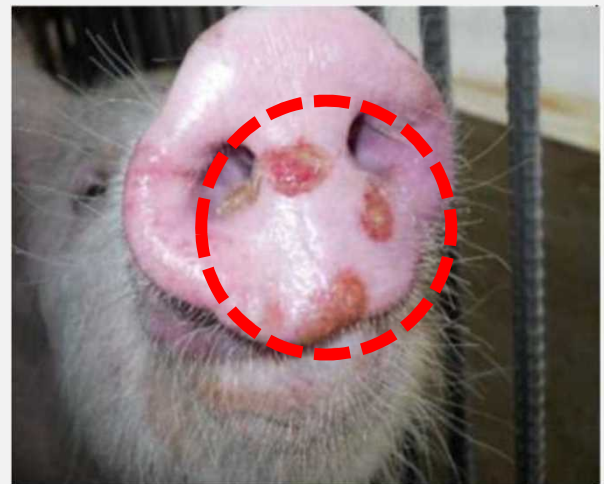
耳翼の紫斑



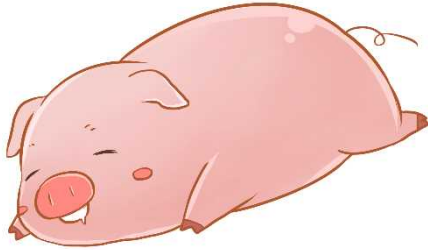
結膜炎

### 口蹄疫

- ・39℃以上の発熱
- ・多量の泡沫性のよだれ
- ・口・蹄などに水泡・びらん
- ・泌乳量の低下、泌乳停止など



# 一斉消毒の日チェック表



年月日:令和 年 月 日

農場名:

住 所:

チェック	番号	項目	内容
<input type="checkbox"/>	1	出入車両 消毒確認	飼料運搬・動物薬販売・診療獣医師などの出入り車両の消毒を確認します。
<input type="checkbox"/>	2	立入者 衣服交換	畜舎等衛生管理区域に立ち入る獣医師・袋飼料配送業者などの専用衣服への着替えを確認します。
<input type="checkbox"/>	3	消石灰 散布	農場入口に石灰帯(全体的に白くなるよう散布)を作ります。
<input type="checkbox"/>	4	踏込み消毒 槽点検	畜舎・事務所入口の踏込み消毒槽を点検し、消毒薬を確認します。
<input type="checkbox"/>	5	畜舎消毒	空の豚房、通路などを清掃し、動力噴霧器で洗浄・消毒します。
<input type="checkbox"/>	6	整理・清掃	畜舎周囲の不要品の片付け、除草を行います。
<input type="checkbox"/>	7	チェック表 送付	このチェック表を家畜保健衛生所に送付します。

その他コメント・連絡など

連絡先: 中央家畜保健衛生所

FAX: 043-286-0090

TEL: 043-250-4141

※FAXをお持ちでない方は電話連絡でもかまいません。