

# 家畜衛生だより

From 中央家保 牛 用



中央家畜保健衛生所・中央動物防疫協議会  
〒262-0011 千葉市花見川区三角町656  
Tel:043-250-4141 (夜間・休日対応)  
Fax:043-286-0090  
(公社)千葉県畜産協会

## 外国からの従業員を受け入れている農家の皆様へのお願い

～海外から口蹄疫、アフリカ豚熱、鳥インフルエンザなどの病気を侵入させないために～

母国のご家族等が送ってくる国際郵便の中に、**輸入禁止の肉製品等**が入っている可能性があります。

また、**口蹄疫、アフリカ豚熱、鳥インフルエンザ等の発生地域(中国、ベトナム等のアジア地域)**からの**生肉、加工・調理した肉、ハム・ソーセージ等の肉製品**は法律で**輸入が禁止**されており、国際郵便でも持ち込めません。



国際郵便の例



輸入禁止品の例

このため

- ・ 国際郵便が届いたら、肉製品等が入っていないことを外国人の従業員の皆様に確認するようお願いいたします。
- ・ また、母国のご家族等が肉製品等を日本に送らないように、外国人の従業員の皆様に周知して頂きますようお願いいたします。
- ・ 郵便物内に肉製品等が入っていた場合は、速やかに下記までお知らせください。

※ このような検査済のスタンプはありますか？ →



農林水産省 動物検疫所  
成田支所 庶務課  
TEL:0476-34-2340

千葉県中央家畜保健衛生所  
TEL:043-250-4141  
FAX:043-286-0090

## 堆肥の生産、販売、譲渡のための届出は済んでいますか？

- ・ 家畜ふんや堆肥は肥料取締法上、「特殊肥料」です。
- ・ これらを生産、他者へ※販売、譲渡する際は、同法に基づき、届出が必要です。届出を行わずに販売、譲渡を行うことは肥料取締法違反になります。
- ・ 今般、無届で肥料(家畜ふん、堆肥ではない)を販売した疑いで、書類送検される事例がありました。
- ・ 届出事項に変更が生じた際の変更届出もお忘れなく! ※全量を自家消費する場合は不要です。

問い合わせ、届出先:千葉県農林総合研究センター 検査業務課 TEL:043-291-1875

# 千葉県 酪農関係補助事業の募集のお知らせ

## 1 暑熱対策(R2 新規)

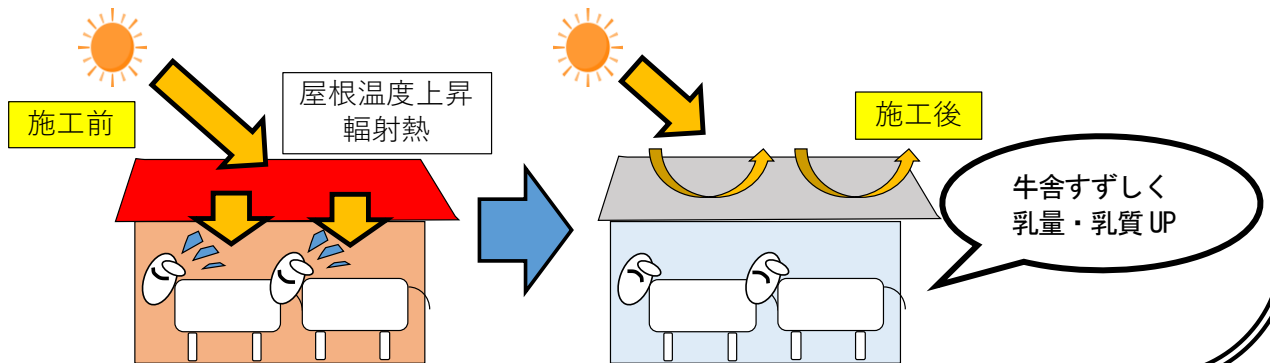
### ちばの酪農夏季生産性向上対策普及事業【追加募集】

牛舎屋根への遮熱材施工によって、夏季の生産低下を抑制する取組を支援します！

- ◆対象農家：経産牛頭数50頭以下の牛群検定加入農家（お試し加入も含む）
- ◆支援内容：牛舎への遮熱材塗布に係る施工費（塗料代等の資材費、運搬費は除く）。
- ◆補助率：1 / 3以内

※使用する遮熱材は、屋根用高日射反射率塗料（日本工業規格（JIS）K5675）に限ります。

- ◆募集期間：令和2年6月15日（月）～7月17日（金）



## 2 その他

### ちばの酪農増産支援事業（自家育成推進施設整備事業）【追加募集】

後継牛確保の取組を行う場合に支援します！

- ◆対象農家：担い手（45歳以下）が経営または従事する見込みのある酪農経営体
- ◆支援内容：哺育・育成施設の整備・機材の導入に要する経費の一部を補助。
- ◆補助率：① 個別簡易飼育施設（例：カーフハッチ、カーフペン等）  
② 哺育・育成施設の増・改築に要する資材（木材・屋根材等）  
③ 哺育のための機器（パステライザー、ミルクカート）  
④ 簡易育成牛舎（木造500㎡以下、鉄骨200㎡以下）  
①・②・③：1 / 2以内（補助上限 300,000円 / 戸）  
④：1 / 4以内（補助上限3,000,000円 / 戸）

- ◆募集期間：令和2年7月1日（水）～7月31日（金）

### ちばの酪農ワークスタイル変革推進事業（生産方式転換支援事業）【追加募集】

省力化・ICT等の技術を導入し、生産効率を高める取組を支援します！

- ◆対象農家：県内酪農家
- ◆支援内容：労働時間短縮や労働軽減に関わる機械・装置の導入に要する経費の一部を補助。
- ◆対象機器：労働時間短縮や労働負荷軽減に資する飼養管理機械・装置  
①「自動離脱搾乳装置」、②「搾乳ユニット搬送レール」、③「乳頭洗浄システム」  
④「TMRミキサー」、⑤「発情発見システム」、⑥ 上記①～⑤以外に同様の効果があるものとして、知事が特に認めた機械
- ◆補助率：1 / 3以内
- ◆募集期間：令和2年7月1日（水）～7月31日（金）

事業内容についてのお問合せ：千葉県農林水産部畜産課（TEL：043-223-2939）

事業実施主体：千葉県酪農農業協同組合連合会 業務課（TEL：043-312-8513）

申請窓口：各酪農協、農協