

家畜衛生だより

From 中央家保 家きん農家 用



中央家畜保健衛生所・中央動物防疫協議会
〒262-0011 千葉市花見川区三角町656
Tel: 043-250-4141 (夜間・休日対応)
Fax: 043-286-0090
(公社)千葉県畜産協会

香川県で高病原性鳥インフルエンザ(HPAI)の疑似患畜を確認！

【農場概要】

所在地:香川県 三豊市

飼養状況:採卵鶏(約33万羽)

【経緯】

11月4日:死亡採卵鶏が増加した旨の通報を受けて、当該農場に対し移動の自粛を要請するとともに農場への立入検査を実施。

同日、当該採卵鶏についてインフルエンザ簡易検査を実施し陽性。

11月5日:当該採卵鶏について遺伝子検査を実施した結果、H5亜型であり、HPAIの疑似患畜であることを確認。

参考:農林水産省HP
令和2年11月5日現在



飼養衛生管理基準の再徹底をお願いします！

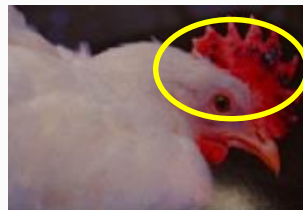
- ・ 農場入口に畜産関係者以外の立入禁止看板を設置する。
- ・ 農場に出入りする車両を消毒する。
- ・ 専用衣服・長靴を着用し、手指・長靴を消毒する。
- ・ 防護柵や防鳥ネットの破損部位を修繕する。
- ・ 飼養する家きんの健康状態を毎日確認する。

★以下の家きんの異状を確認次第、すぐに家畜保健衛生所まで通報してください！

- ・ 死亡率の急激な上昇(通常のア平均死亡率の2倍以上)
- ・ 鳥インフルエンザを疑う症状(脚部皮下の出血、肉冠の出血・壊死等)



脚部皮下の出血



肉冠の出血・壊死

参考:農研機構HP

お問い合わせ・ご連絡は、千葉県中央家畜保健衛生所まで
TEL. 043-250-4141 (夜間・休日転送) FAX. 043-286-0090