

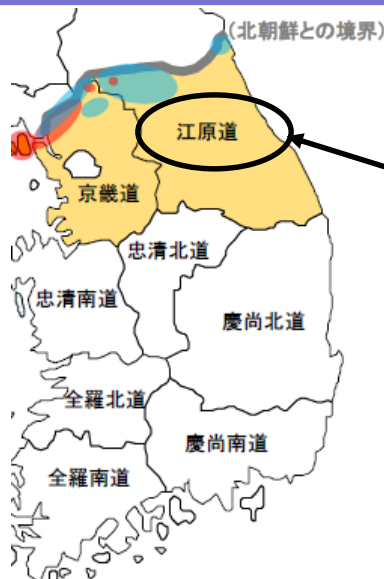
# 家畜衛生だより

From 中央家保 豚用



中央家畜保健衛生所・中央動物防疫協議会  
〒262-0011 千葉市花見川区三角町656  
Tel:043-250-4141 (夜間・休日対応)  
Fax:043-286-0090  
(公社)千葉県畜産協会

## 韓国の養豚場でアフリカ豚熱(ASF)発生！



初発生(R1.9.17)から15例目の発生  
(飼養豚での発生のみカウント)

※飼養豚でのASF発生は一年ぶり

### 【概要】

発生農場 江原道華川郡

10月8日 江原道鉄原郡所在の屠畜場の予察中に江原道華川郡所在の養豚場から出荷された母豚の8頭中3頭が死亡したことを確認。

10月9日 該当母豚の検体を精密検査し、ASFと確定。

## 飼養衛生管理基準の再徹底を！

### ①野生動物の侵入防止対策

防護柵及び畜舎、堆肥舎等への防鳥ネットの設置は、令和2年11月1日から義務化されます。未設置の農場は、早急に対応をお願いします！

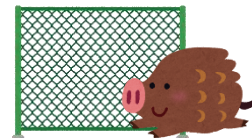
### ②農場に出入りする際の車両の消毒の徹底

### ③農場・畜舎に入る際の人の消毒の徹底

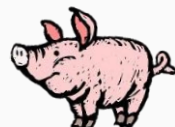
### ④口蹄疫、ASF発生地域への渡航自粛

### ⑤口蹄疫、ASF、鳥インフルエンザなどの発生地域で

製造された肉製品など畜産物の持ち込み禁止



自農場の豚に異常があった場合は速やかに  
家畜保健衛生所に通報してください！



# 豚流行性下痢(PED)に対する 防疫対策の徹底について

PEDは、気温の低下する冬季に発生が増加する傾向があり、令和元年シーズン(R1.9.1~R2.8.31)も全国4県・計70農場(千葉県:37農場)で発生が確認されました。

以下の項目を再チェックし、PEDの侵入を防止しましょう。



農場に出入りする車両と運転者の手指や運転席を消毒する。



農場に入る方は専用の衣服・長靴を着用する。



農場に関係者以外の立入禁止看板を設ける。



台帳やカレンダーを用意し、農場立入者の記録を残す。



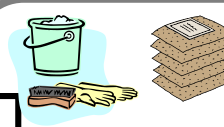
新たに豚を導入する際、隔離豚舎で健康観察を行う。



と畜場等の畜産関連施設に出入りする際、消毒を徹底する。



死亡豚を処理するまでの間、野生動物に荒らされないよう隔離する。



豚舎の入口に踏み込み消毒槽を設置し、農場入口に消石灰を散布する。



PEDワクチンを繁殖母豚に接種し、多量の抗体を含む乳汁を哺乳豚に飲ませる。

※哺乳豚に接種しても効果はありません！



食品循環資源を原材料とする飼料を給与する場合、攪拌しながら90℃以上で60分間以上、又はこれと同等以上の効果がある方法で加熱処理後に給与する。



農場内で次に示す症状のいずれかの場合に該当する家畜を発見した場合には、家畜保健衛生所に通報する。

- ①複数(周辺農場で本病が発生している場合には1頭)の繁殖母豚が分娩した哺乳豚のうち、半数以上が水様性下痢、嘔吐又は死亡を呈した場合
- ②同一繁殖母豚が分娩した哺乳豚のうち、1頭以上が水様性下痢もしくは嘔吐を呈し又は死亡し、半日以内に同一腹の哺乳豚又は他の繁殖母豚が分娩した哺乳豚に同一症状が拡大した場合
- ③同一飼養区画内で複数の繁殖豚又は肥育豚(離乳豚を含む)が、食欲不振、下痢(軟便から水様便)又は嘔吐を呈した場合

家畜の様子がおかしいな?と思ったら中央家畜保健衛生所まで  
TEL. 043-250-4141 (夜間・休日転送) FAX. 043-286-0090  
※必ず5回以上コールしてください

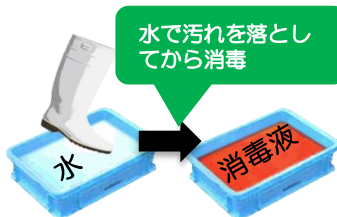
# 豚熱・アフリカ豚熱の侵入防止対策を徹底しましょう!

2018年9月、26年振りに日本で豚熱が発生しました。近隣国では、豚熱及びアフリカ豚熱の発生が継続しており、侵入リスクが高い状況が続いています。

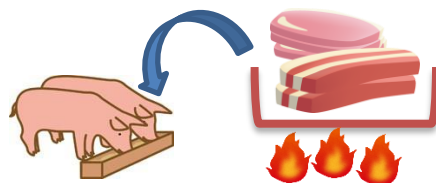
## 衛生管理を徹底しましょう!



関係者以外の農場  
への立入を禁止



農場に出入りする際には、  
消毒を実施



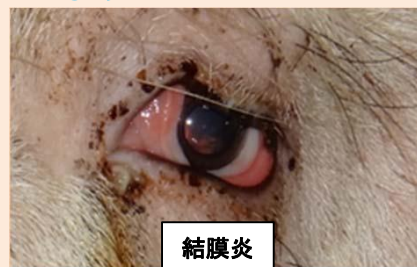
飼料に畜産物を含む又は  
含む可能性がある場合は  
十分に加熱処理

## 豚熱

2020年9月群馬県のワクチン接種農場で発生  
(野生いのししでも発生継続)

### 特徴的な症状が無く、気がつきにくい疾病です!

発熱、食欲不振、元気消失等、うずくまり、便秘に続く下痢、呼吸障害等  
異状を発見したら直ちに通報しましょう!



写真出典: 岐阜県

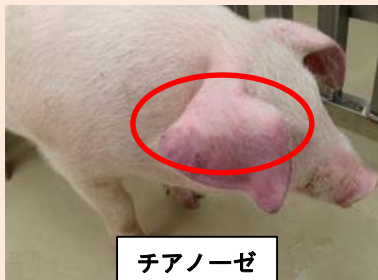
重症例は後躯麻痺・運動失調・四肢の激しい痙縮などの神経症状、皮下出血による紫斑(耳翼、尾、腹部、内股部)を呈し死亡。

## アフリカ豚熱

2018年8月以降中国、韓国、ベトナム、  
フィリピン等で発生継続

### 病状は多岐に渡り、甚急性では突然死亡、 急性では発熱が見られます。

異状を発見したら直ちに通報しましょう!



病状は多岐に渡り、甚急性、急性、  
亜急性、慢性の症状を示す。甚急性  
では突然死亡、急性では発熱  
(40~42℃)、皮下出血、脾臓の腫  
大、粘血便、チアノーゼ等を呈し、  
死亡率は100%に近い。

写真出典: 国立研究開発法人農業食品産業技術総合研究機構動物衛生研究部門

