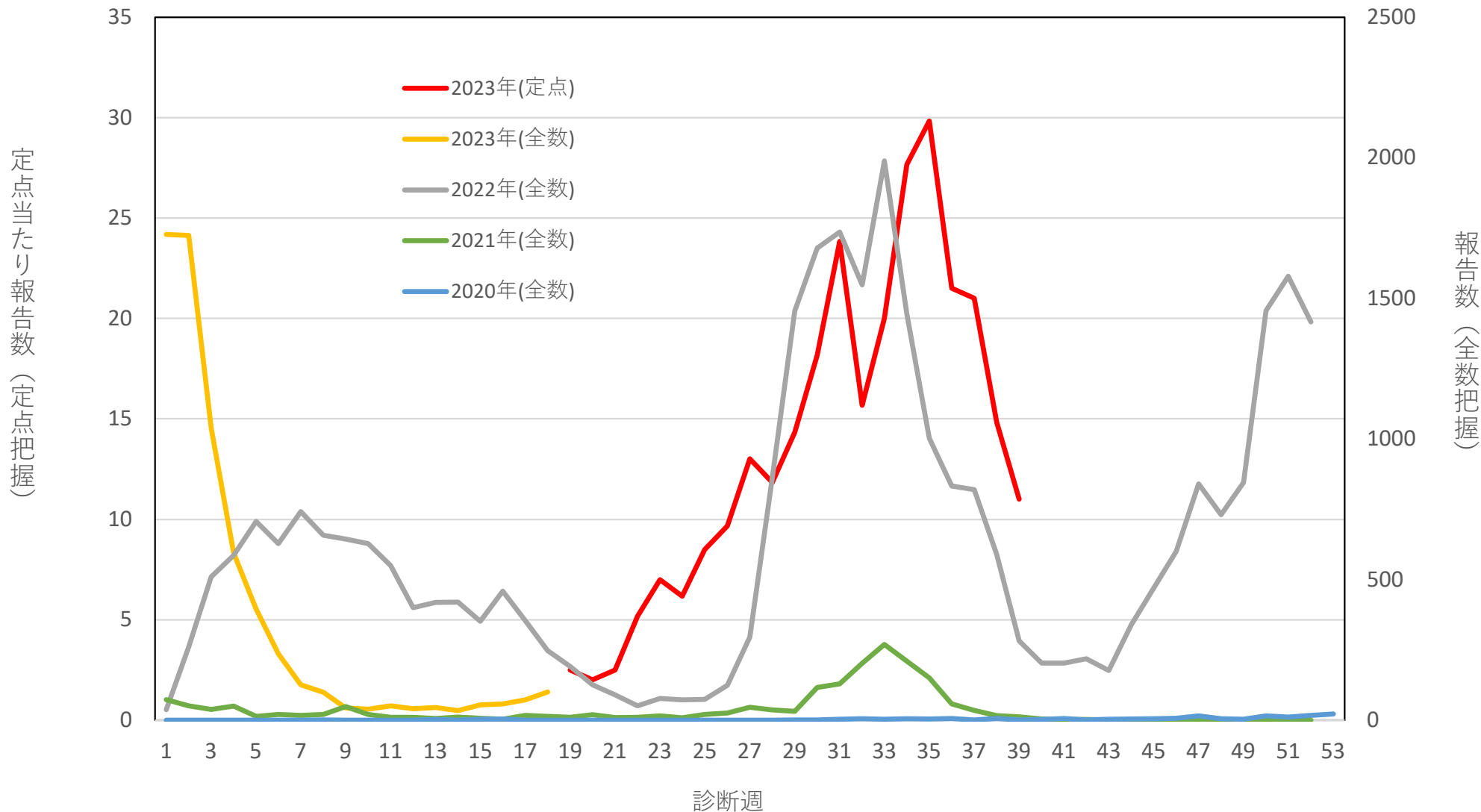


1. 新型コロナウイルス感染症（令和5年10月3日現在）

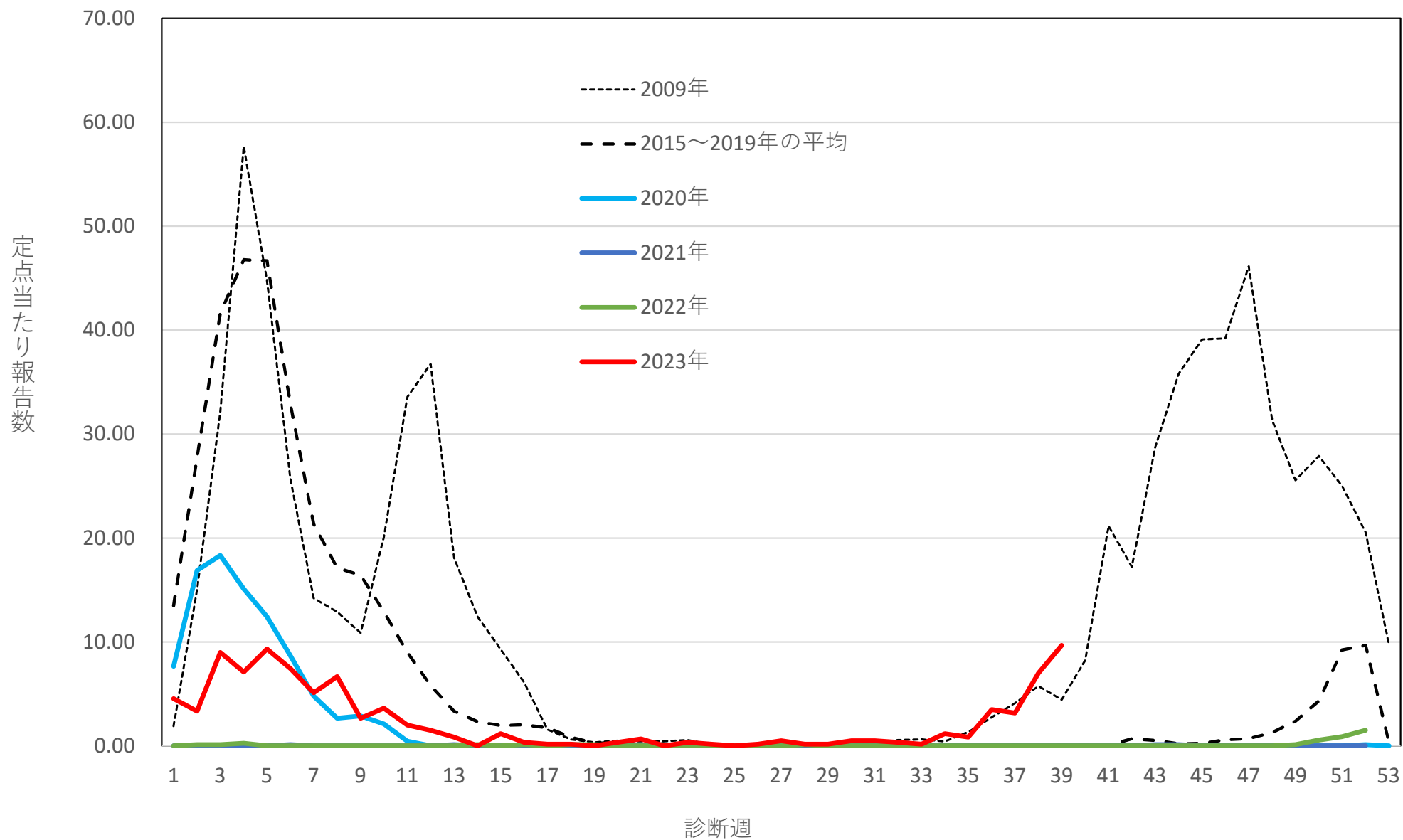
山武保健所管内新型コロナウイルス感染症
診断週別 報告数・定点当たり患者報告数



2023年5月7日（2023年第18週）まで全数把握。2023年5月8日（2023年第19週）から定点把握。

2. インフルエンザ（令和5年10月3日現在）

山武保健所管内インフルエンザ定点当たり報告数



3. 結核（2022年の結核罹患率は、千葉県 人口10万対 7.9
山武保健所管内 人口10万対10.8）

12千葉県 2021年の結核の統計

553

新登録患者数

290

潜在性結核感染者数

8.8

人口10万対届出率

197

25-64歳新登録患者数

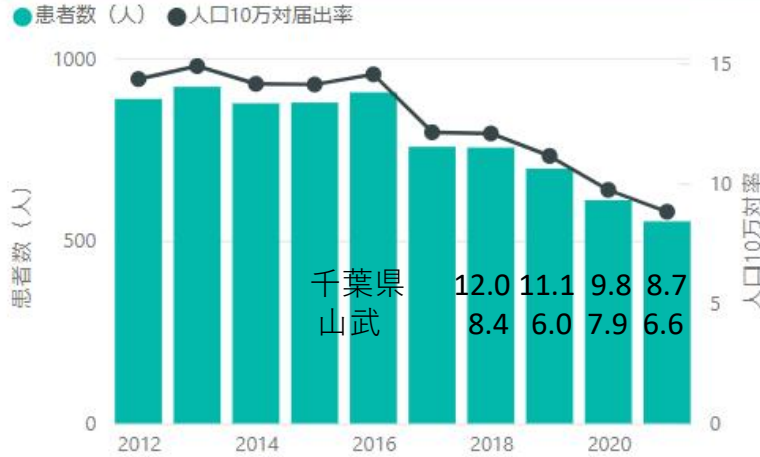
11

うち、生活保護受給...

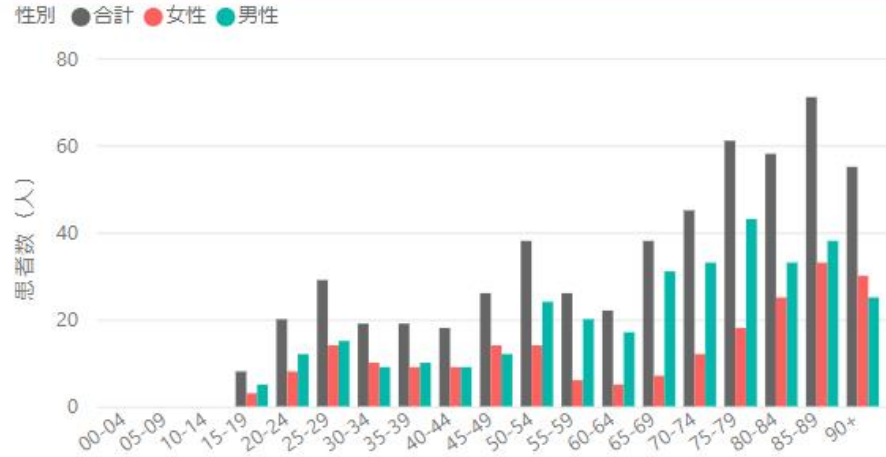
37

うち、無職若しくは日雇...

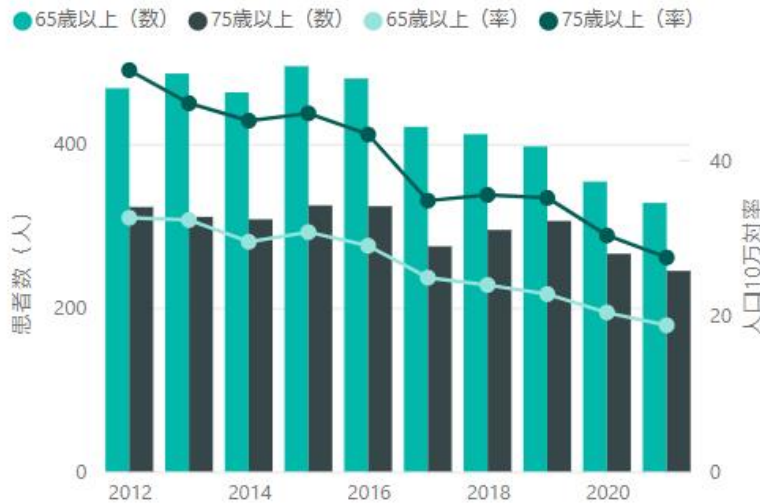
新登録結核患者数と人口10万対届出率



性・年齢階層別患者数（2021年）



65歳以上及び75歳以上の結核患者数と届出率



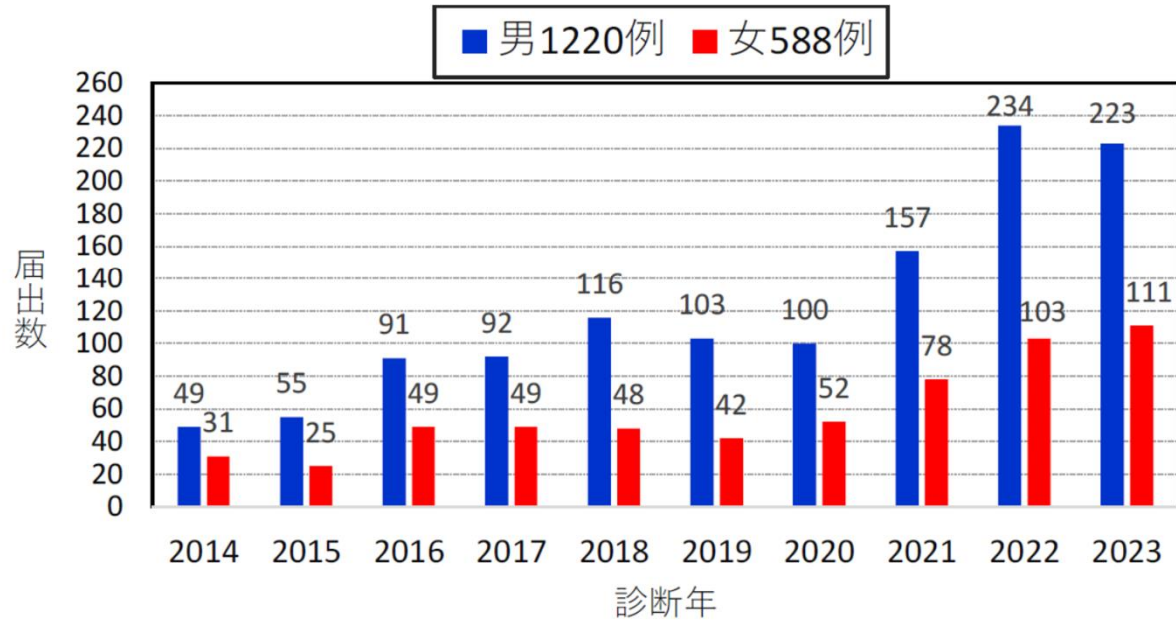
外国出生結核患者数と全体に占める割合



4. 梅毒

2014年～2023年38週

千葉県各診断年における梅毒男女別届出数 (n=1808)



山武	男性	0	1	1	1	3	0	2	1	3	7
	女性	0	0	1	2	0	0	3	1	1	3

千葉県各診断年における梅毒病型別届出数 n=1808

