

# エイズって人ごとじゃない！

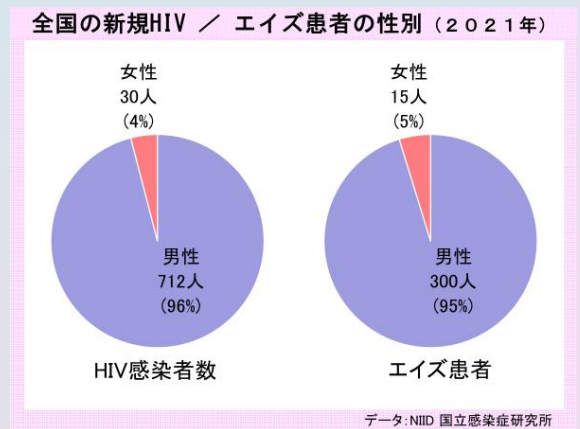
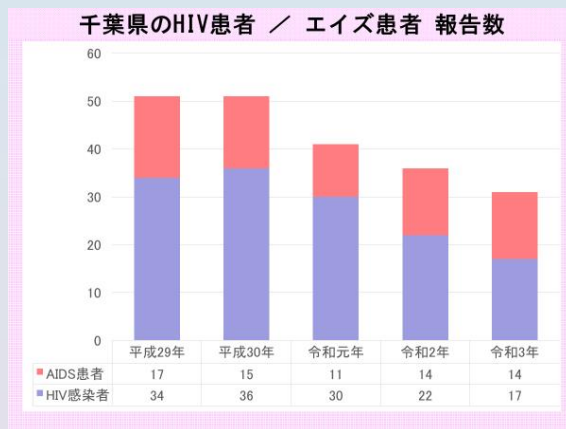


## 自分に関係あることなの？

☆ 令和3年のHIV患者 / エイズ患者 報告数

全国 : 1,057人 (うち エイズ患者 315人)

千葉 : 31人 (うち エイズ患者 14人)



☆ HIVとエイズは9割が男性を占めています

## HIVとエイズって何か知ってる？

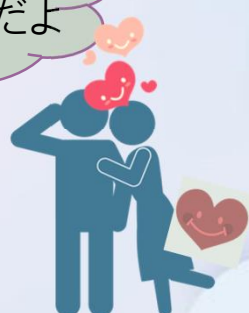
エイズは病気の名前

HIVはエイズを引き起こすウイルスの名前

## HIVってどこから感染するの？

- ☆ 性行為による感染
- ☆ 血液を介しての感染
- ☆ 母親から赤ちゃんへの母子感染

1番多い  
感染経路は  
性行為によるものだよ



## 感染したらどんな症状が起こるの？



感染後、数週間で風邪に似た症状が出ることもあり、その後は症状のない状態が続きます。

そして、少しずつ免疫力が低下していき、本来なら自分の力で抑えることができる病気にかかりやすくなってしまいます。

## どうやって予防するの？



☆ 性行為やオーラルセックスの際には、コンドームを必ず正しく使う

☆ 性器具を共用しない

エイズは誰でもかかる可能性がある病気

「自分は大丈夫」と思わず、しっかりと対策をすることが重要！

## 感染しているか、どうしたらわかるの？



HIV感染は特徴的な症状がなく、血液検査をしないとわかりません。

## 不安なとき、いつ検査に行けばいいの？



HIVの感染初期には、検査ではわからない時期があります。

感染の可能性があった機会から、

3か月以上経ってから検査を受けましょう。

保健所では、無料・匿名で検査を受けられます。



ぜひ、エイズのことを知ってください。

あなた自身、そしてあなたの大切な人をエイズから守るために