

総括

1 沿 革

昭和43年4月1日	習志野市・八千代市を管轄区域として、習志野保健所が設置された。 仮事務所は習志野市市民会館に置いた。(従前は船橋保健所の管轄区域)
昭和43年8月8日	習志野保健所の旧庁舎が完成した。 (鉄筋コンクリート造 2階建 延面積 841 m ²)
昭和43年8月10日	庁舎完成の落成式を行う。仮事務所から旧庁舎に移転した。
平成4年3月31日	習志野市と現在地(本大久保5丁目)の賃貸借契約を締結した。
平成5年11月4日	習志野保健所の現庁舎が完成した。 (鉄筋コンクリート造 4階建 延面積 2,243.9 m ²)
平成6年1月12日	現庁舎完成の落成式を行う。旧庁舎から現庁舎に移転した。
平成6年4月30日	旧保健所庁舎を習志野市へ移管した。
平成9年4月1日	〔地域保健法〕の施行に伴い、業務・組織が変更された。 組織は、これまでの4課から1課7班の体制となる。 (総務課、企画調整班、地域指導班、疾病対策班、精神保健福祉班、 検査班、食品衛生班、環境衛生班)
平成12年4月1日	業務・組織が変更され、6課1班の体制となる。
平成15年4月1日	鎌ヶ谷市が管轄区域に加わる。
平成16年4月1日	習志野健康福祉センター(保健所)と改称し、6課1班体制となる。 (総務企画課、地域保健福祉課、精神保健福祉課、健康生活支援課、 広域検査課、食品広域監視班、監査指導課) なお、支庁社会福祉課で行っていた業務の一部が移管された。
平成17年4月1日	精神保健福祉課が地域保健福祉課に統合され、5課1班体制となる。 (総務企画課、地域保健福祉課、健康生活支援課、広域検査課、食品 広域監視班、監査指導課)
平成20年4月1日	業務・組織の変更があり広域検査課が検査課へ、食品広域監視班が 食品機動監視班へと名称が変更された。
平成24年4月1日	業務・組織の変更があり食品機動監視班が食品機動監視課となり、 6課体制となる。 (総務企画課、地域保健福祉課、健康生活支援課、検査課、 食品機動監視課、監査指導課)
平成25年4月1日	業務・組織の変更があり地域保健福祉課を地域保健課と地域福祉課へ、 健康生活支援課を疾病対策課と生活衛生課へ再編し、8課体制となる。 (総務企画課、地域保健課、地域福祉課、疾病対策課、生活衛生課、 検査課、食品機動監視課、監査指導課)

2 概 要

当保健所の管轄区域は、千葉県の北西部に位置する習志野市、八千代市及び鎌ヶ谷市の3市である。

(健康福祉センターとしての監査、福祉関係業務には、上記3市の他に、千葉市、船橋市、市川市、及び浦安市を管轄とするものがある。)

習志野市、八千代市の面積は72平方キロメートルで、地勢は臨海部と内陸部に大別され、東京湾を臨む臨海部は、埋立事業(京葉港埋立)により造成された土地とこれに接する旧海岸部分の平坦地とからなる。

鎌ヶ谷市は、面積 21 平方キロメートルで、都心から 25 キロメートル圏内にあり首都近郊の住宅都市として発展してきている。土地利用は大きく分けると、丘陵部北部は山林、田畑の農林地区で、それより臨海部に至る部分は、工業、商業、住宅地区として都市的土地利用となっている。

管内は都心から 25～35 キロメートルの圏内で、J R、京成電鉄等の交通機関で都心と結ばれており、その地理的条件から、戦後の我が国経済の高度成長に伴う産業構造の変化と人口の都市集中化の影響を受け、首都東京のベッドタウンとして臨海部と内陸部に大規模な住宅開発が行われた。また、工業団地も内陸部に造成される等、人口が急激に増加した地域である。平成 8 年 4 月東葉高速鉄道（西船橋～勝田台間）の開通に伴い、沿線の住宅造成が行われるなど増加傾向にあったが、平成 23 年度以降は、震災・放射線問題等により、横ばいである。

このような状況の中で、住民の保健・医療・福祉に対する要請も多様化・高度化しており、県民のニーズに対応する行政を推進するとともに、住民サービスの向上に努めている。

3 管内の状況

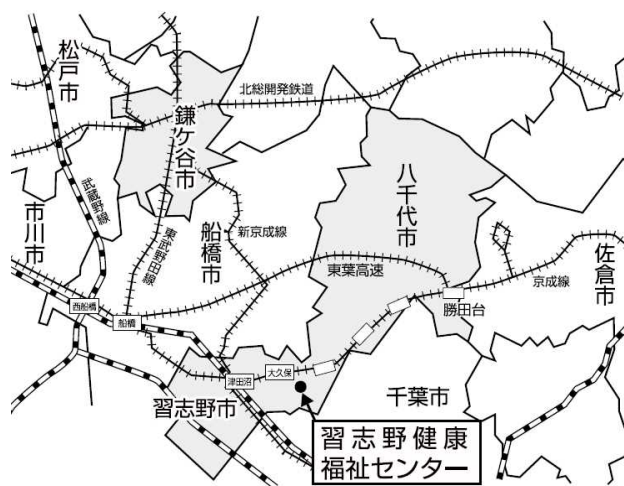
(1) 管内の人口等の概況

表 3 - (1) 管内人口等の概況

区 分	世帯数 (世帯)	人 口 (人)	人口密度 (人/Km ²)	面積 (Km ²)
管 内	195,238	467,927	5,006.7	93.46
習志野市	74,137	168,224	8,022.1	20.97
八千代市	76,771	191,181	3,720.2	51.39
鎌ヶ谷市	44,330	108,522	5,148.1	21.08
県 総 数	2,618,657	6,198,470	1,201.8	5,157.64

(平成 27 年 4 月 1 日現在 千葉県毎月常住人口調査)

図 3 - (1) 管内図



(2) 管内人口の年齢構成

管内人口の年齢構成は表3-(2)のとおりで、平成27年の年齢三区分によると0歳～14歳までの年少人口の割合は13.7%、15～64歳までの生産年齢人口は62.7%、65歳以上の老年人口は23.6%で、県平均に比較し年少人口割合は高く、老年人口の割合は低くなっている。

管内の平成27年4月1日現在の年齢5歳階級別人口構成は、表3-(2)、図3-(2)のとおりである。

表3-(2) 年齢構成の推移

	年	総人口		年少人口		生産年齢人口		老年人口		不詳	
			%	0～14歳	%	15～64歳	%	65歳以上	%		%
管内	12	425,457	100.0	60,791	14.3	311,750	73.3	52,656	12.4	-	-
	17	442,326	100.0	64,093	14.5	305,993	69.2	72,050	16.3	-	-
	22	462,164	100.0	65,927	14.3	302,118	65.4	93,656	20.3	463	0.1
	27	470,646	100.0	64,404	13.7	295,198	62.7	111,044	23.6	-	-
習志野市	12	154,036	100.0	21,497	14.0	113,810	73.9	18,651	12.1	-	-
	17	158,785	100.0	22,240	14.0	111,583	70.3	24,921	15.7	-	-
	22	164,530	100.0	22,675	13.8	110,339	67.1	31,488	19.1	28	0.0
	27	166,607	100.0	22,505	13.5	107,028	64.2	37,074	22.3	-	-
八千代市	12	168,848	100.0	24,876	14.7	122,576	72.6	21,274	12.6	-	-
	17	180,729	100.0	27,857	15.4	123,331	68.2	29,444	16.3	-	-
	22	189,781	100.0	28,994	15.3	122,317	64.5	38,465	20.3	5	0.0
	27	194,438	100.0	27,743	14.3	120,882	62.2	45,813	23.6	-	-
鎌ヶ谷市	12	102,573	100.0	14,418	14.1	75,364	73.5	12,731	12.4	-	-
	17	102,812	100.0	13,996	13.6	71,079	69.1	17,685	17.2	-	-
	22	107,853	100.0	14,258	13.2	69,462	64.4	23,703	22.0	430	0.4
	27	109,601	100.0	14,156	12.9	67,288	61.4	28,157	25.7	-	-
県 総 数	12	5,926,285	100.0	842,534	14.2	4,235,925	71.5	837,017	14.1	10,809	0.2
	17	6,056,462	100.0	819,348	13.5	4,154,600	68.6	1,060,343	17.5	22,171	0.4
	22	6,216,289	100.0	799,646	12.9	4,009,060	64.5	1,320,120	21.2	87,463	1.4
	27	6,254,359	100.0	795,693	12.7	3,911,500	62.5	1,547,166	24.7	-	-

(注) 平成12年・平成17年・平成22年は国勢調査(10月1日現在)

平成27年は千葉県年齢別・町丁字別人口調査(平成27年4月1日現在)

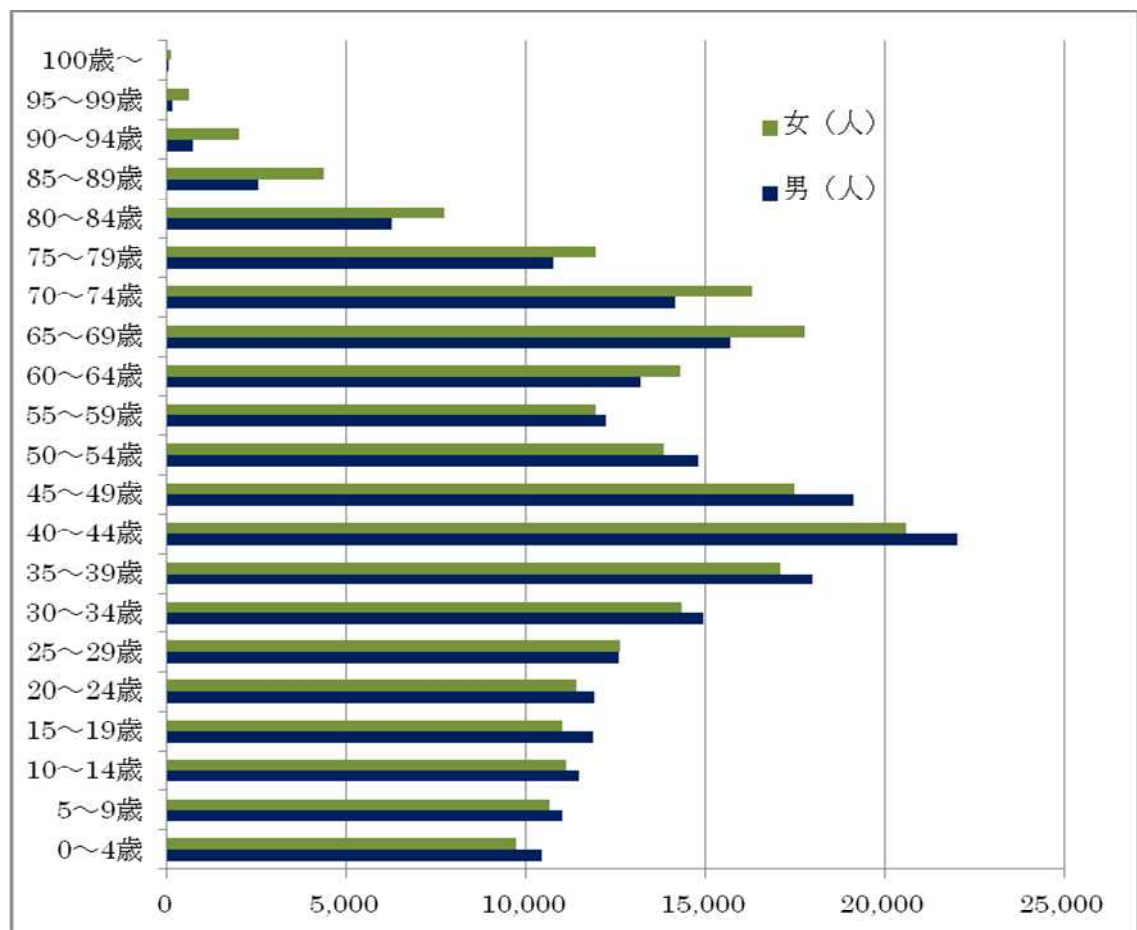
管内の12年の数値には、平成15年度から所管となった鎌ヶ谷市分も含めて計上している。

表3- (3)、図3-2 管内年齢5歳階級別人口構成図(平成27年4月1日現在)

表3- (3)

年齢(歳)	男(人)	女(人)	年齢(歳)	男(人)	女(人)
総計	233,762	236,884	50~54	14,781	13,840
0~4	10,438	9,722	55~59	12,239	11,945
5~9	10,993	10,670	60~64	13,198	14,285
10~14	11,462	11,119	65~69	15,694	17,752
15~19	11,867	11,010	70~74	14,154	16,309
20~24	11,897	11,392	75~79	10,751	11,933
25~29	12,583	12,635	80~84	6,251	7,709
30~34	14,956	14,317	85~89	2,545	4,378
35~39	17,962	17,088	90~94	705	2,000
40~44	22,014	20,581	95~99	131	609
45~49	19,126	17,482	100~	15	108

図3- (2)



※平成27年千葉県「年齢別・町丁字別人口」による。

4 歴代所長

	氏名	就任月日		氏名	就任月日
初代	沖山 鏢三郎	昭和43年4月1日	14代	安藤 由記男	平成2年4月1日
2代	相沢 多満	昭和48年4月1日	15代	安井 成美	平成3年4月1日
3代	長井 和行(兼)	昭和49年4月1日	16代	内田 佐太臣	平成5年4月1日
4代	内田 早苗(兼)	昭和49年10月1日	17代	溝口 勝	平成8年4月1日
5代	楠本 浩	昭和50年6月1日	18代	大野 由記子	平成12年4月1日
6代	服部 隆男	昭和54年4月20日	19代	山崎 彰美	平成15年4月1日
7代	楠本 浩(兼)	昭和56年6月16日	20代	井上 孝夫	平成17年4月1日
8代	稲田 正實(兼)	昭和58年4月1日	21代	高地 刀志行	平成19年4月1日
9代	丸山 正雄	昭和59年4月1日	22代	藤木 哲郎	平成21年4月1日
10代	稲田 正實(兼)	昭和61年4月1日	23代	井上 孝夫	平成24年4月1日
11代	石毛 義治	昭和62年4月1日	24代	新 玲子	平成26年4月1日
12代	安藤 俊朗(兼)	昭和63年4月1日	25代	江口 弘久	平成27年4月1日
13代	實川 浩	昭和63年7月1日			

5 健康福祉センター健康相談

(平成 27 年 4 月 1 日現在)

内 容	実 施 日	受 付 時 間	会 場	備 考
子育て相談	原則第 2 金曜日	9:30～11:30	健康福祉センター	予約制
DV相談	【電話相談】 月～金曜日	9:00～17:00	健康福祉センター	予約制 専用電話 047-475-5966
	【面接相談】 毎週月曜日	9:00～17:00 ※詳細は電話にて		
障害のある人への 差別に関する相談	【電話相談】 月～金曜日	9:00～17:00	健康福祉センター	専用電話 047-474-1389
精神保健福祉相談	第 2 火曜日	14:00～16:00	健康福祉センター	予約制
	第 1 火曜日	14:00～16:00	八千代市障害者福祉 センター	
	第 2 木曜日	9:30～12:00	鎌ヶ谷市総合福祉 保健センター	
うつ病当事者 ミーティング	第 2 水曜日	14:00～15:30	健康福祉センター	予約不要
ピアサポート相談	第 3 火曜日	9:15～11:00	健康福祉センター	予約制
ピアグループ	第 2 火曜日	10:00～12:00	健康福祉センター	予約不要
	最終週水曜日	13:00～15:00		
H I V抗体検査 B・C型肝炎検査 梅毒・クラミジア検査	第 1 木曜日	9:00～10:00	健康福祉センター	予約制
	第 3 木曜日	13:00～14:00		
	第 1 木曜日(夜間)	17:30～19:00		
腸内細菌検査	原則第 1、第 3 火曜日 ※5～10 月までは原則 第 1、第 2、第 3 火曜日	9:00～10:30	健康福祉センター	
結核管理接触者健診	第 1 水曜日 第 3 水曜日	13:30～14:30	健康福祉センター	個人通知
被爆者健診	年 2 回	個人通知	健康福祉センター	

6 各種委員会

表6-(1) 習志野健康福祉センター運営協議会委員名簿

(平成27年8月25日現在)

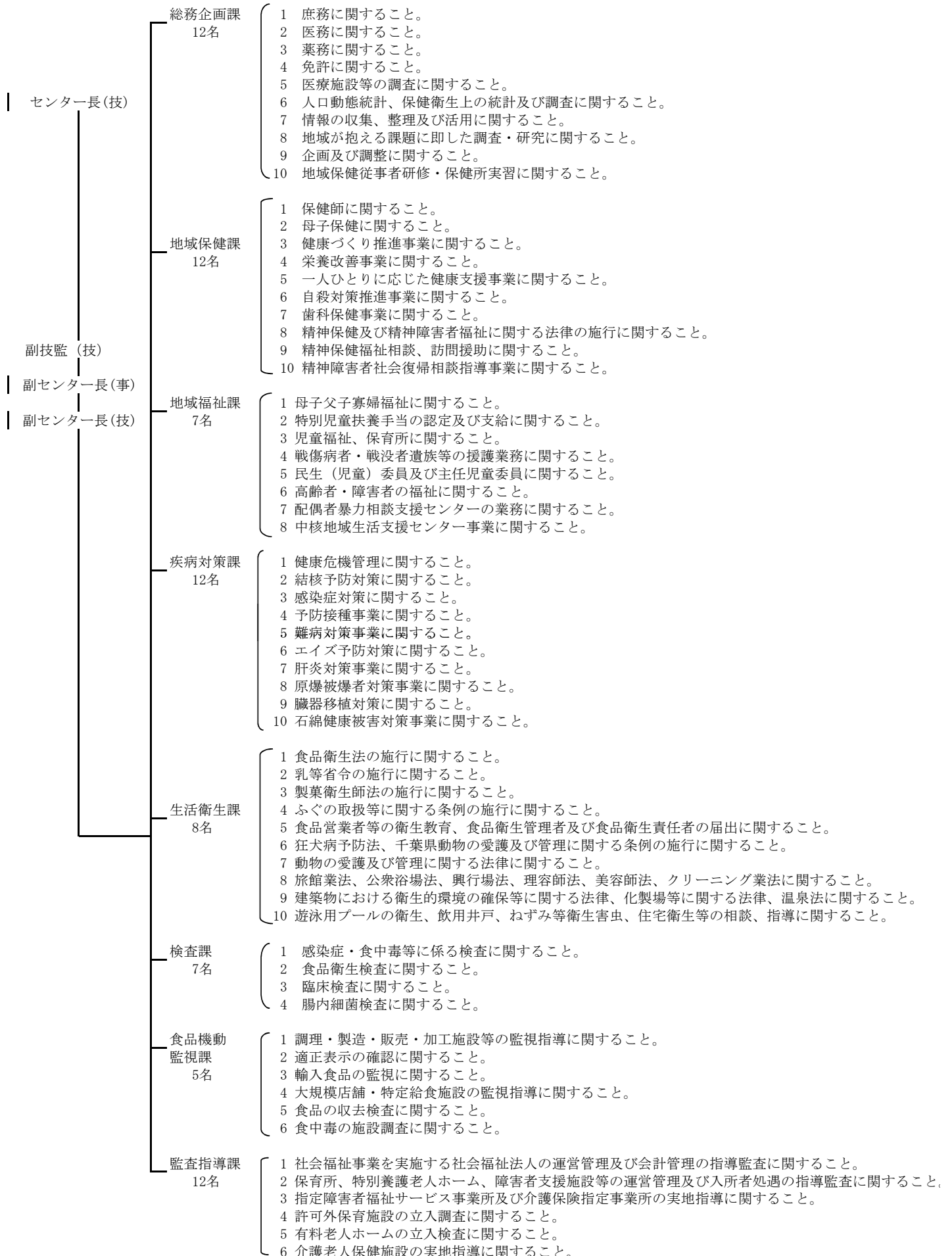
現 職 名	氏 名
習 志 野 市 長	宮 本 泰 介
八 千 代 市 長	秋 葉 就 一
鎌 ヶ 谷 市 長	清 水 聖 士
千 葉 県 議 会 議 員	佐 藤 正 己
千 葉 県 議 会 議 員	鈴 木 均
千 葉 県 議 会 議 員	石 井 敏 雄
千 葉 県 議 会 議 員	横 山 秀 明
千 葉 県 議 会 議 員	茂 呂 剛
千 葉 県 議 会 議 員	藤 代 政 夫
千 葉 県 議 会 議 員	石 井 一 美
習 志 野 市 医 師 会 長	堀 部 和 夫
八 千 代 市 医 師 会 長	椎 原 秀 茂
鎌 ヶ 谷 市 医 師 会 長	石 川 宏 貴
船 橋 歯 科 医 師 会 副 会 長	尾 崎 隆 章
習 志 野 市 歯 科 医 師 会 長	栗 原 弘 章
八 千 代 市 歯 科 医 師 会 長	栗 飯 原 靖 司
習 志 野 市 薬 剤 師 会 長	櫛 方 絢 子
八 千 代 市 薬 剤 師 会 長	秋 吉 惠 蔵
船 橋 薬 剤 師 会 副 会 長	岡 村 慶 一
京 葉 獣 医 師 会 長	桑 島 規 行
千 葉 県 看 護 協 会 船 橋 地 区 部 会 長	光 野 清 美
習 志 野 市 社 会 福 祉 協 議 会 長	海 寶 嘉 胤
八 千 代 市 社 会 福 祉 協 議 会 長	櫻 井 豊
習 志 野 市 母 子 保 健 推 進 員 の 会 会 長	手 塚 勝 子
習 志 野 保 健 所 管 内 食 品 衛 生 協 会 長	藤 田 修 一 郎
鎌 ヶ 谷 市 食 生 活 改 善 協 議 会 長	和 田 洋 子
千 葉 県 美 容 業 生 活 衛 生 同 業 組 合 習 志 野 支 部 長	島 田 謙 一
こころのボランティア・八千代「虹」代表	鶴 岡 幸 子

表6-(2) 習志野保健所感染症診査協議会委員名簿

(平成27年4月1日現在)

職 名 等	氏 名
公益財団法人ちば県民保健予防財団 総合健診センター長	鈴木 公典
千葉県済生会習志野病院 呼吸器内科医長	黒田 文伸
蒔 田 医 院 院 長	蒔田 順子
嶋 瀬 内 科 ク リ ニ ッ ク 院 長	嶋瀬 順二
習 志 野 市 民 生 ・ 児 童 委 員	麻生 美智子

7 機構及び主な事業内容



8 職員数及び職員名簿

8 - (1) 職員数

(平成27年8月1日現在)

課・班名 職種名		課 別										計
		センター長	副センター長	総務企画課	地域保健課※	地域福祉課※	疾病対策課※	生活衛生課※	検査課	食品機動監視課	監査指導課	
計		1	3	12	12	4(3)	12	8	7	5	12	76(3)
事務職員			1	5	4	4(2)	1	0	0	0	12	27(2)
技術職員		1	2	7	8	0(1)	11	8	7	5	0	49(1)
資格 免許 職員の 内訳	医師	1					1					2
	獣医師							2		3		5
	薬剤師			2				6		1		9
	保健師		1		4	(1)	9					14(1)
	看護師			1	1							2
	(管理)栄養士					3				1		4
	臨床検査技師			2					7			9
	放射線技師						1					1
	精神保健福祉士				4							4
食品衛生監視員		1									1	
環境衛生監視員											0	
職 名 別	センター長	1										1
	副センター長		3									3
	課長				1	1	1	1	1	1	1	7
	主幹											0
	副主幹			1			1		2		3	8
	主査			1	1		2				3	7
	上席精神保健福祉相談員				2							2
	精神保健福祉相談員				2							2
	上席専門員			1				1	2			4
	主任医師											0
	主任保健師						3					3
	主任看護師				1							1
	副主査			1			1(1)				1	3(1)
	専門員			2	1				2	4		9
	主任主事						1(1)				4	8(1)
主任技師			1	4	(1)	6	1		1		13(1)	
主任運転技師			1								1	
主任用務員			1								1	

※平成25年4月1日をもって組織の改正により地域保健福祉課が地域保健課と地域福祉課へ、健康生活支援課が疾病対策課及び生活衛生課へと改編された。

・資格免許職員の内訳については、主たる職種による。また、()内は兼務職員で外数である。

8- (2) 職 員 名 簿

(平成27年8月1日現在)

	職 名	氏 名		職 名	氏 名					
	センター長 副技監 副センター長 副センター長	江口 弘久 福原 誠 武藤 智恵子 内本 美鈴		課長 主査 主査 主任保健師 主任保健師 主任保健師	池田 紀子 影山 育子 村山 朋弘 佐野 恵美子 林 芙美 齋藤 怜子					
総務企画課	副主幹 上席専門員 主査 専門員 専門員 副主査 技師 主事 主事 主任用務員 主任運転技師	富塚 京子 山本 麻弓 玉井 直彦 相田 康一 八幡 瞳 山本 とも子 隅内 奈々 石崎 美香 浅見 羊子 金原 海秋 伊藤 良一 福本 好春	疾病対策課※	技師 技師 技師 技師 技師 技師	岡村 由紀恵 迫畑 美弥子 井上 恵美 山崎 由佳 山下 春菜 大澤 千恵子					
	地域保健課※	課長 主任看護師 上席精神保健福祉相談員 上席精神保健福祉相談員 主査 専門員 精神保健福祉相談員 技師 技師 技師 技師 精神保健福祉相談員		石原 徳子 安達 美佐 堀内 美穂子 五月女 純子 出井 美知子 松本 恵奈 中村 沙知 中之園 香織 小林 朗子 山口 幸恵 小坂 実沙 岩野 順悟	生活衛生課※	課長 副主幹 副主幹 上席専門員 専門員 専門員 主任技師 技師	安田 美紀 長谷川 弘祥 須永 裕貴 植野 美保 鵜飼 あや 篠原 靖浩 西川 梓 吹譯 友秀			
		地域福祉課※		課長 副主幹 副主査 主事 (兼) 副主査 (兼) 技師 (兼) 主事		鈴木 栄子 山川 祐一 高山 千夏 津留崎 有美子 加茂下 和子 田中 優子 青木 砂由里	食 品 機 動 監 視 課	課長 副主幹 主任技師 主任技師 技師	川口 直樹 阿部 真希子 岡田 ひとみ 長倉 恭子 濱本 弥生	
				監査指導課					課長 副主幹 副主幹 副主幹 主査 主査 主査 副主査 主事 主事 主事 主事	山本 智 品田 均 倉田 雅巳 小林 政夫 根本 繁樹 中村 寛 白鳥 裕一 小倉 佐加子 松葉 裕和 金子 英基 柴田 義則 齋藤 大樹

※ 平成25年4月1日をもって組織の改正により地域保健福祉課が地域保健課と地域福祉課へ、健康生活支援課疾病対策課と生活衛生課へと改編された。