

4 参考資料

以下の資料は、厚生労働省から地域医療構想の策定及び実現に必要なデータとして提供(技術的支援)された「医療計画作成支援ツール」等から、主要なデータを抜粋したものです。

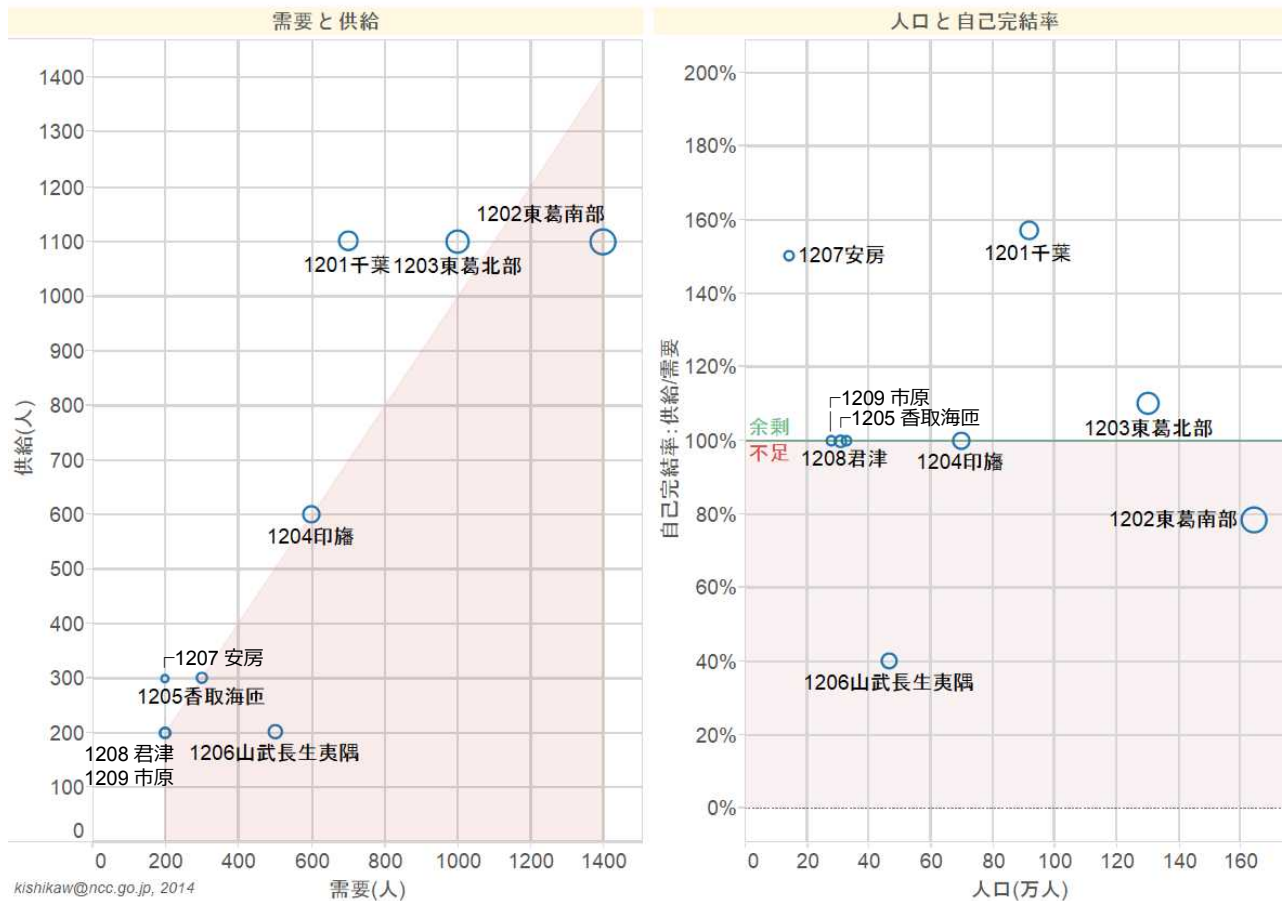
(1) 平成 23 年度患者調査に基づく推計患者数と需給状況

「平成 23 年度患者調査」(厚生労働省)の結果を用いて、千葉県内における二次保健医療圏別・主要な疾病別に入院医療の需給状況を示しています。

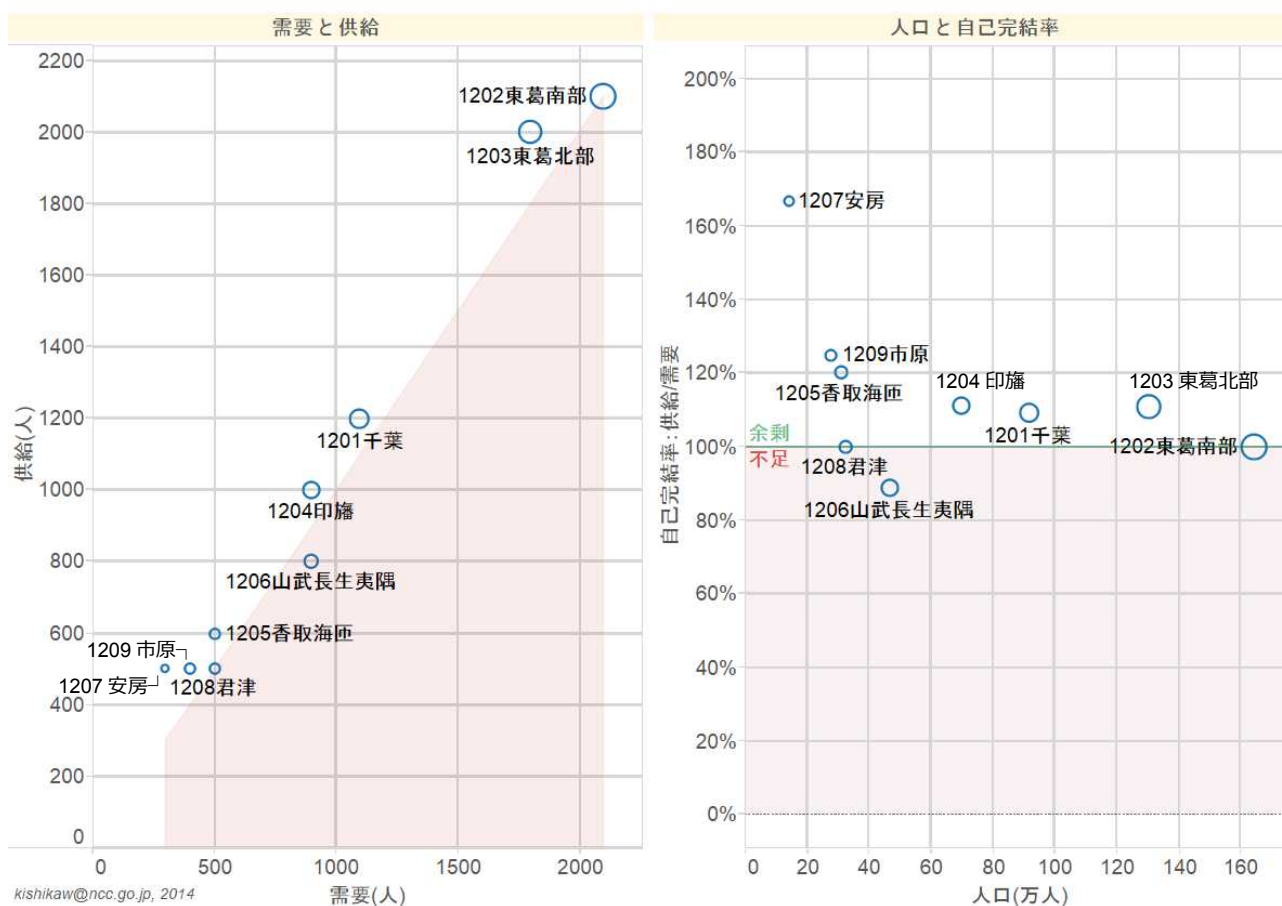
ア 総数



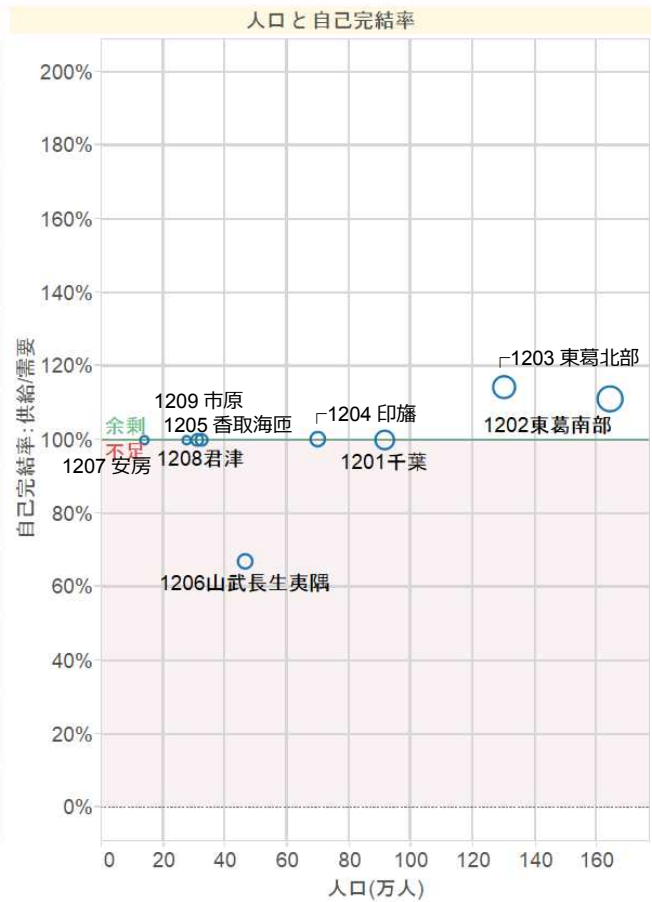
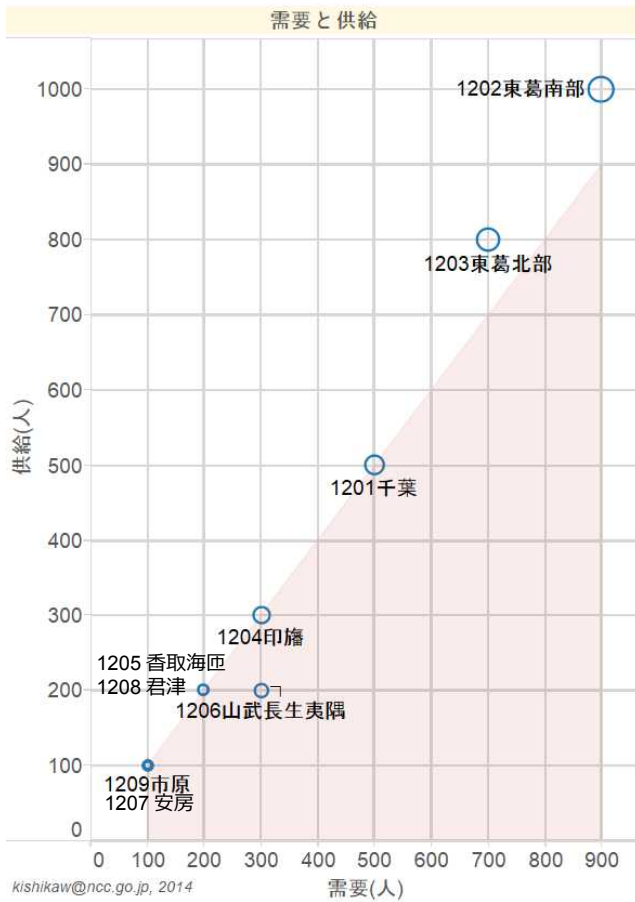
イ 悪性新生物



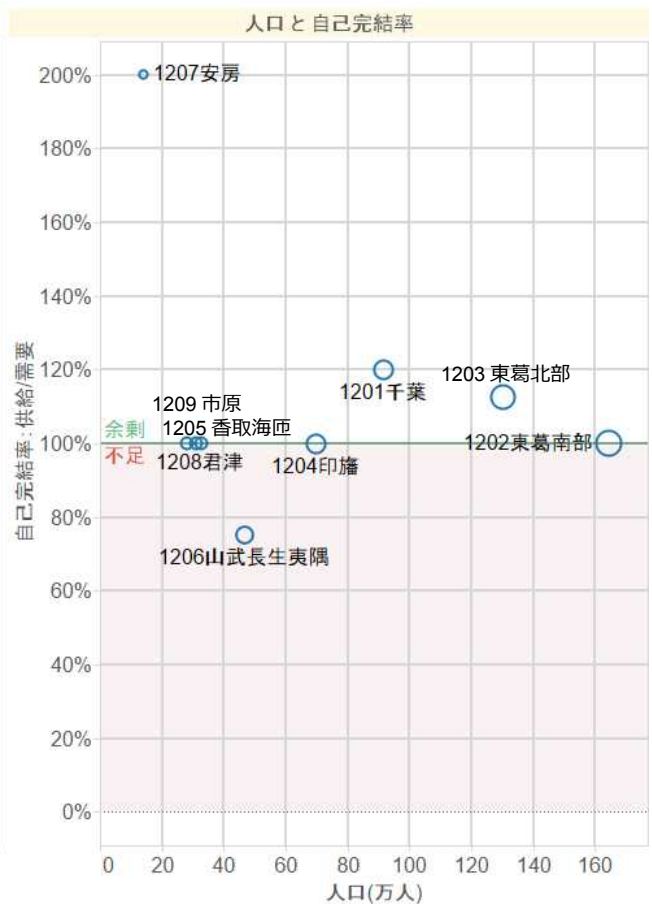
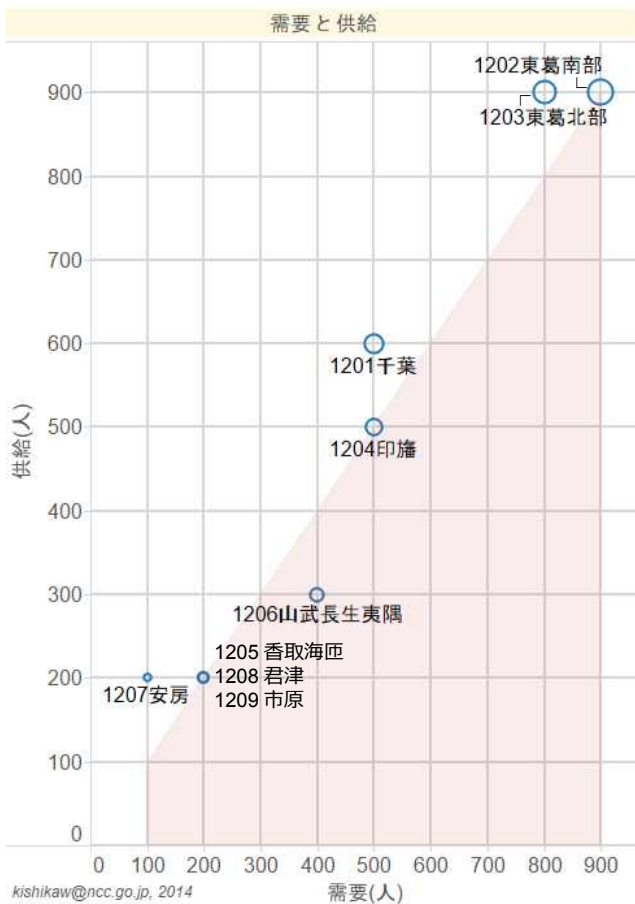
ウ 循環器系の疾患



エ 呼吸器系の疾患



オ 損傷、中毒・その他外因の影響

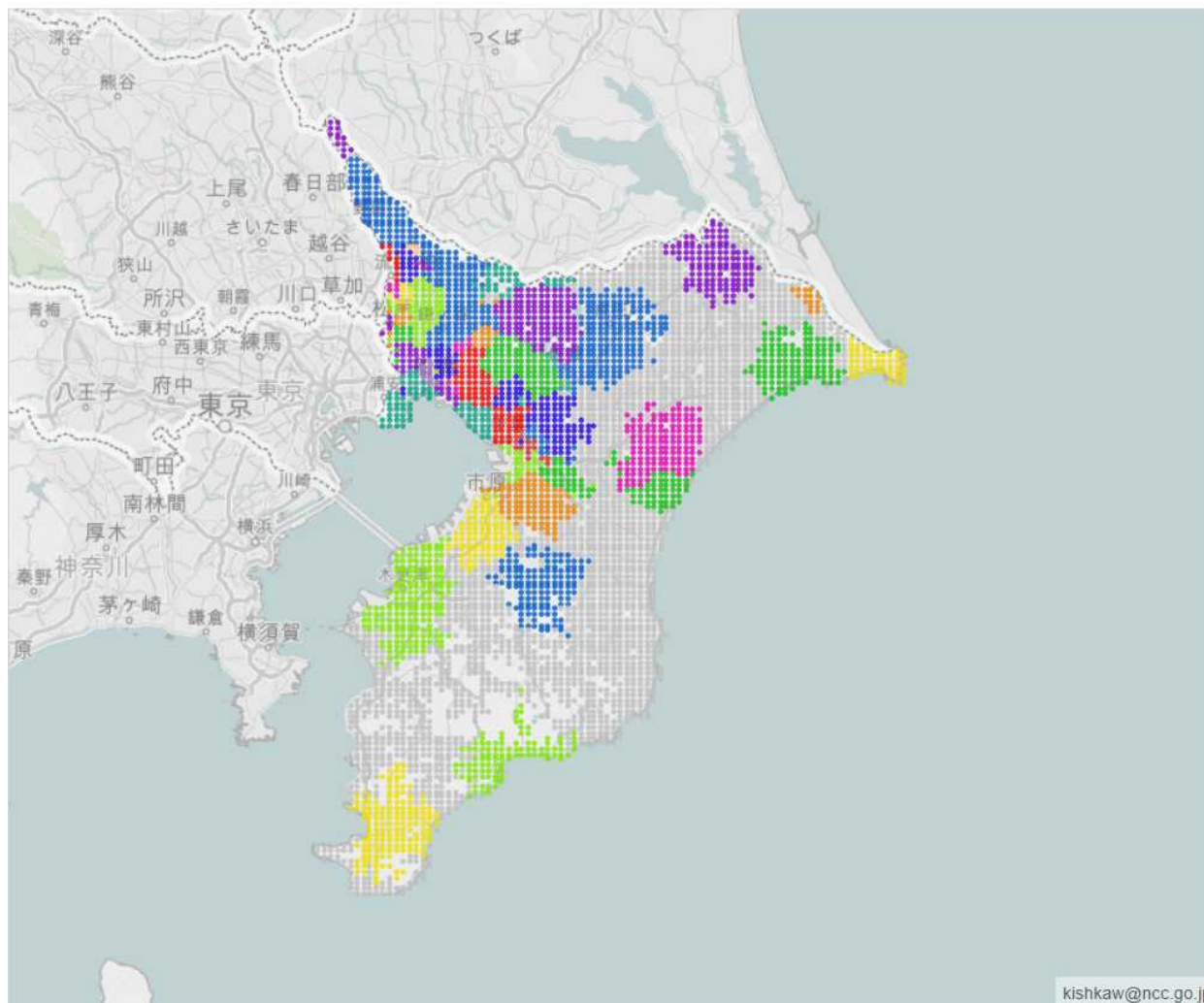


(2) 主な医療機関からのアクセス状況

ア 救急車搬送入院分担エリア (30分圏)

有料道路を利用しない運転時間による救急車搬送入院分担エリア (30分圏) を可視化したものです。着色されたエリアが、各DPC調査参加施設から自動車で30分以内に到着できる範囲になります。

実際には、DPC参加施設以外にも救急搬送を受け入れている医療機関が存在するため、未着色 (灰色) の地域すべてが30分以内の搬送が不可能な地域であるわけではありません。



厚労省 DPC 調査 (H25)

DPC 調査参加施設

DPC (包括定額支払い方式) を採用し、厚労省の調査に参加している医療機関。平成 25 年度には、千葉県内の 57 病院が該当。DPC 調査参加施設は、退院した患者の病態や医療行為の内容等についての調査データを国に提出しており、これを DPC データと呼ぶ。

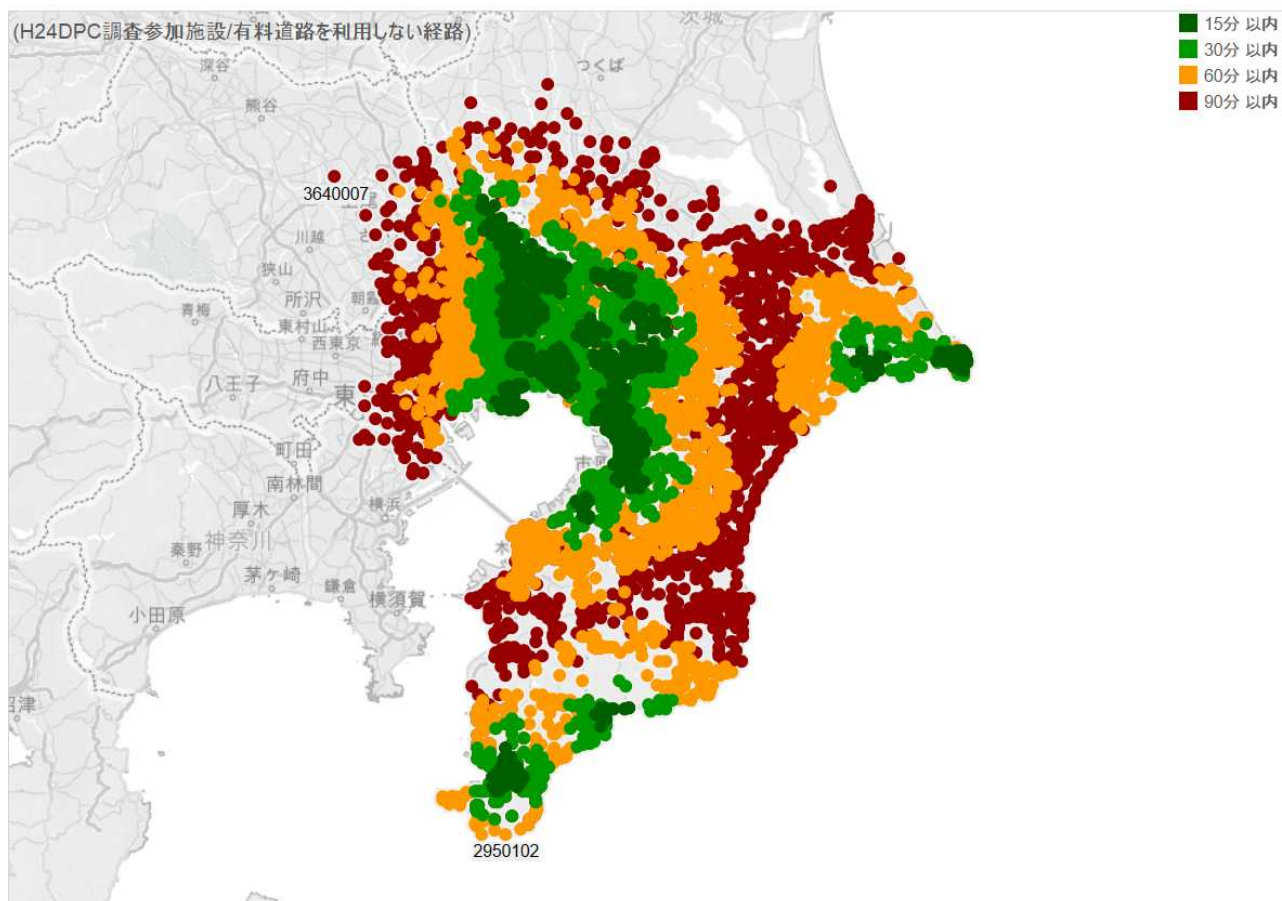
DPC (Diagnosis Procedure Combination)

診断と処置の組み合わせによる診断群分類のこと。投薬・検査など診療行為を行った分を合計して計算する「出来高払い」方式に対し、DPC は患者が何の病気であったか (診断群分類) によって診療報酬が決まる。

イ D P C調査参加施設までの移動時間

有料道路を利用しない運転時間によるD P C調査参加病院までのアクセスに要する時間を色分けしたものです。

なお、D P C調査参加施設以外の医療機関へのアクセスは考慮されていない点に留意が必要です。

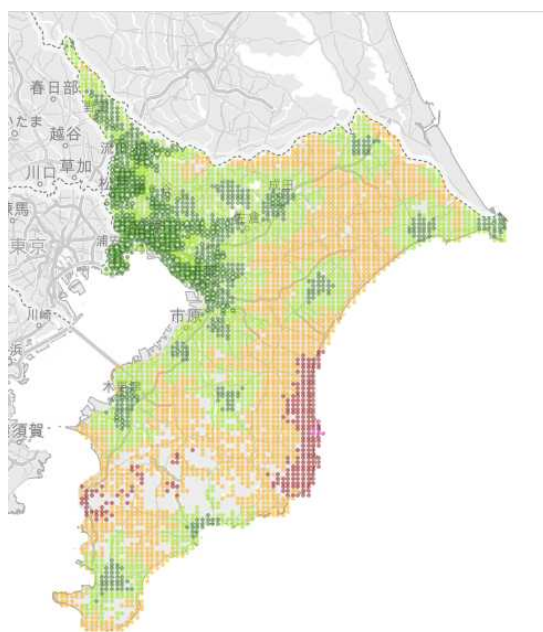
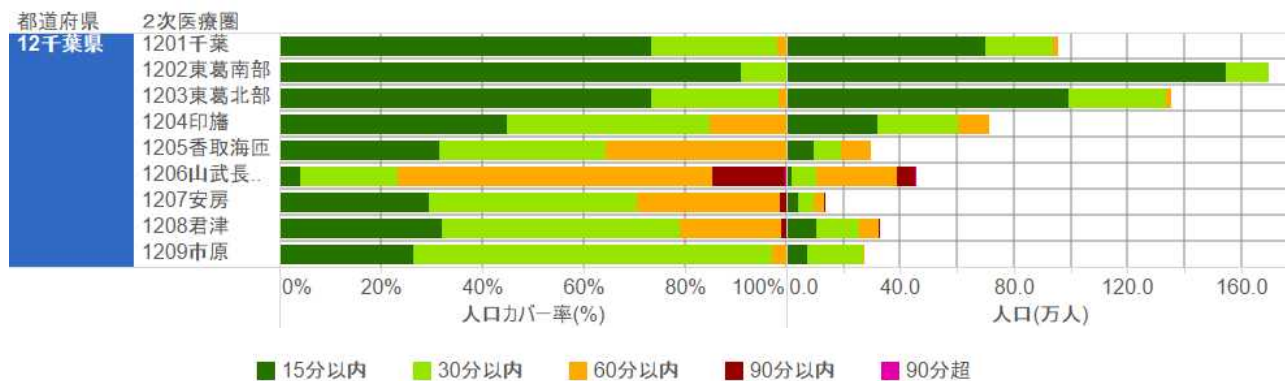


厚労省 DPC 調査 (H24) 参加施設

(3) 地域別・傷病別人口カバー率

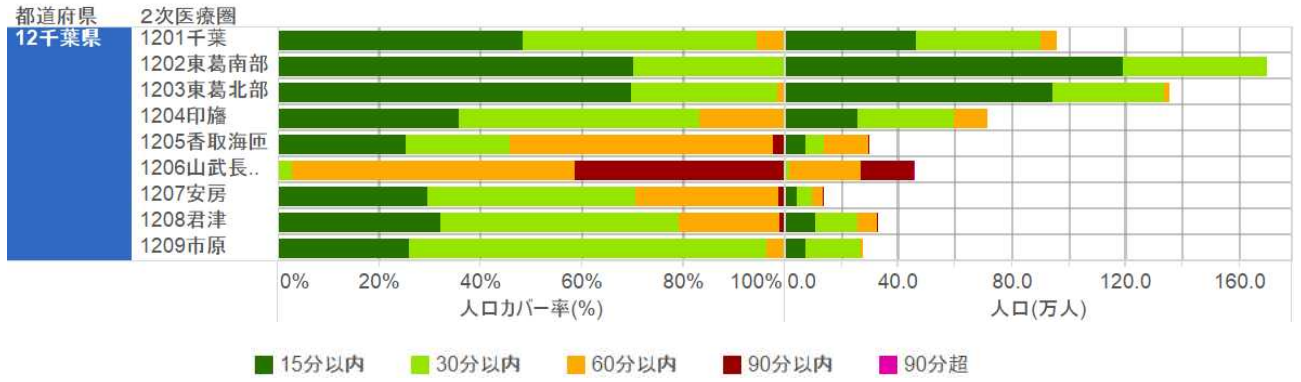
平成 25 年度厚生労働省 D P C 調査の結果を用いて、運転時間に基づく県内各二次保健医療圏における主要な疾病についての人口カバー率を示しています。

ア 大腸（上行結腸から S 状結腸）の悪性腫瘍

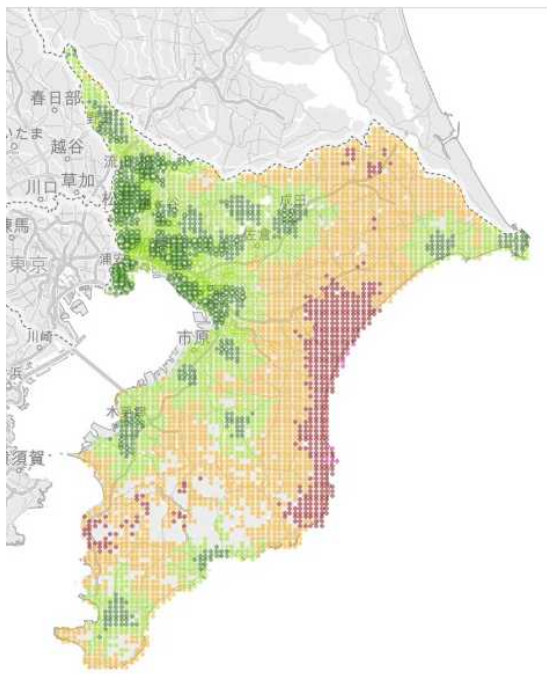
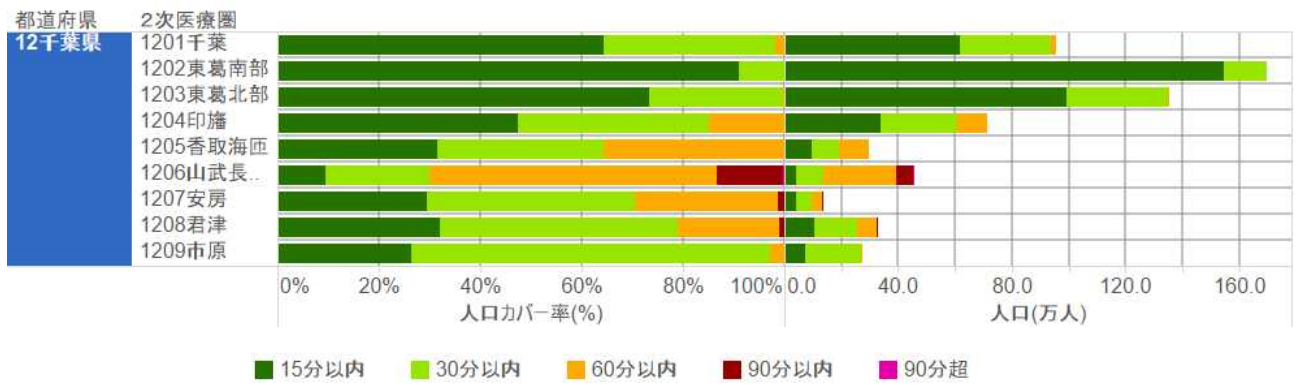


大腸（上行結腸から S 状結腸）の悪性腫瘍

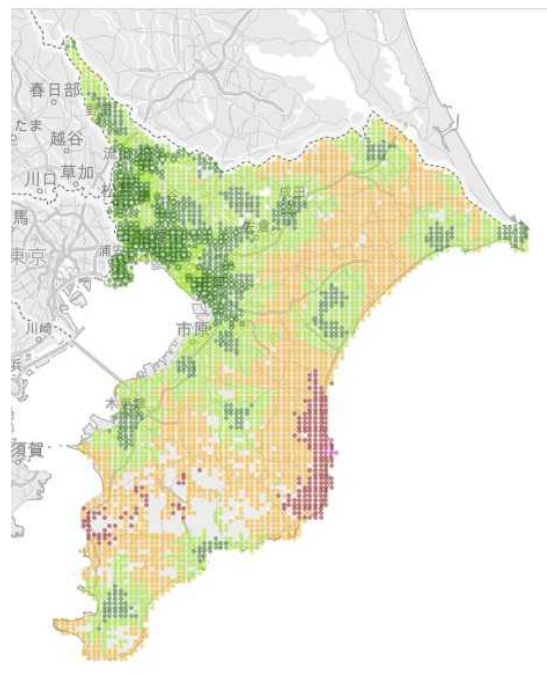
イ 急性心筋梗塞、再発性心筋梗塞



ウ 脳梗塞

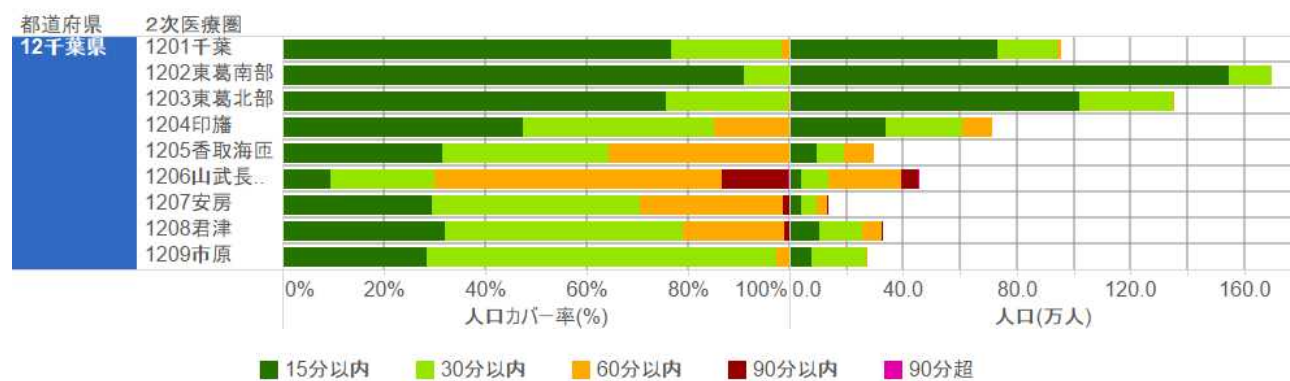


急性心筋梗塞、再発性心筋梗塞

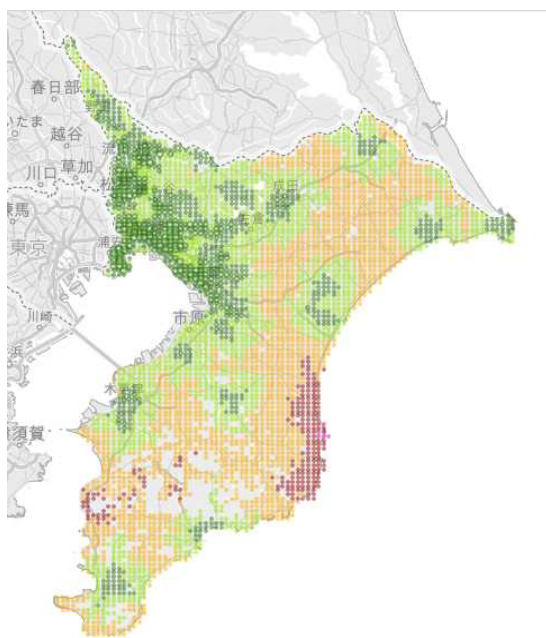
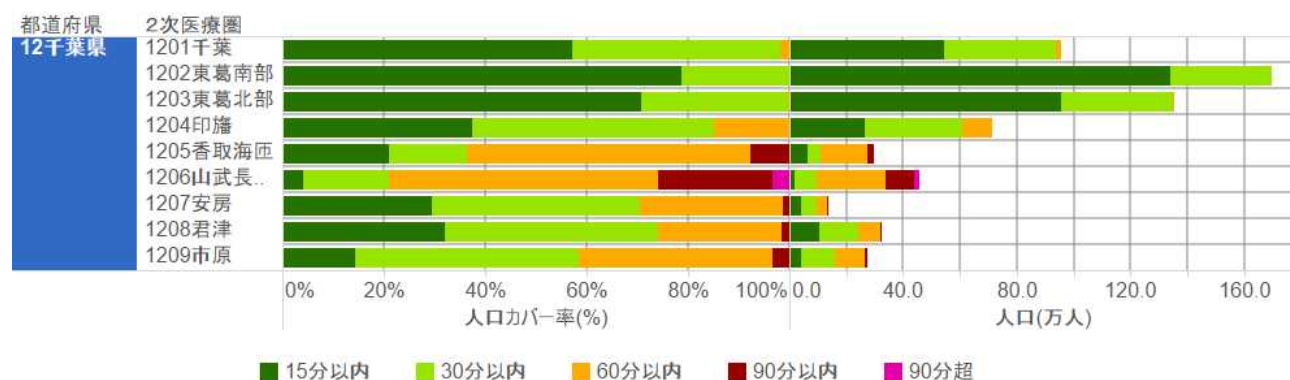


脳梗塞

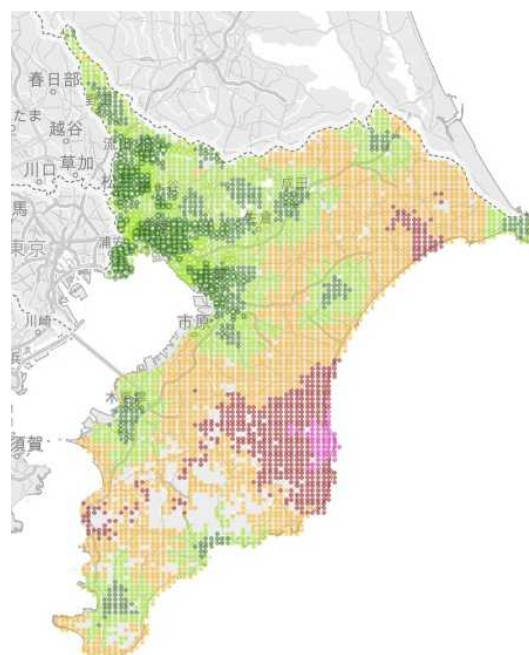
工 肺炎、急性気管支炎、急性細気管支炎



才 胸椎、腰椎以下骨折損傷（胸・腰髄損傷を含む。）



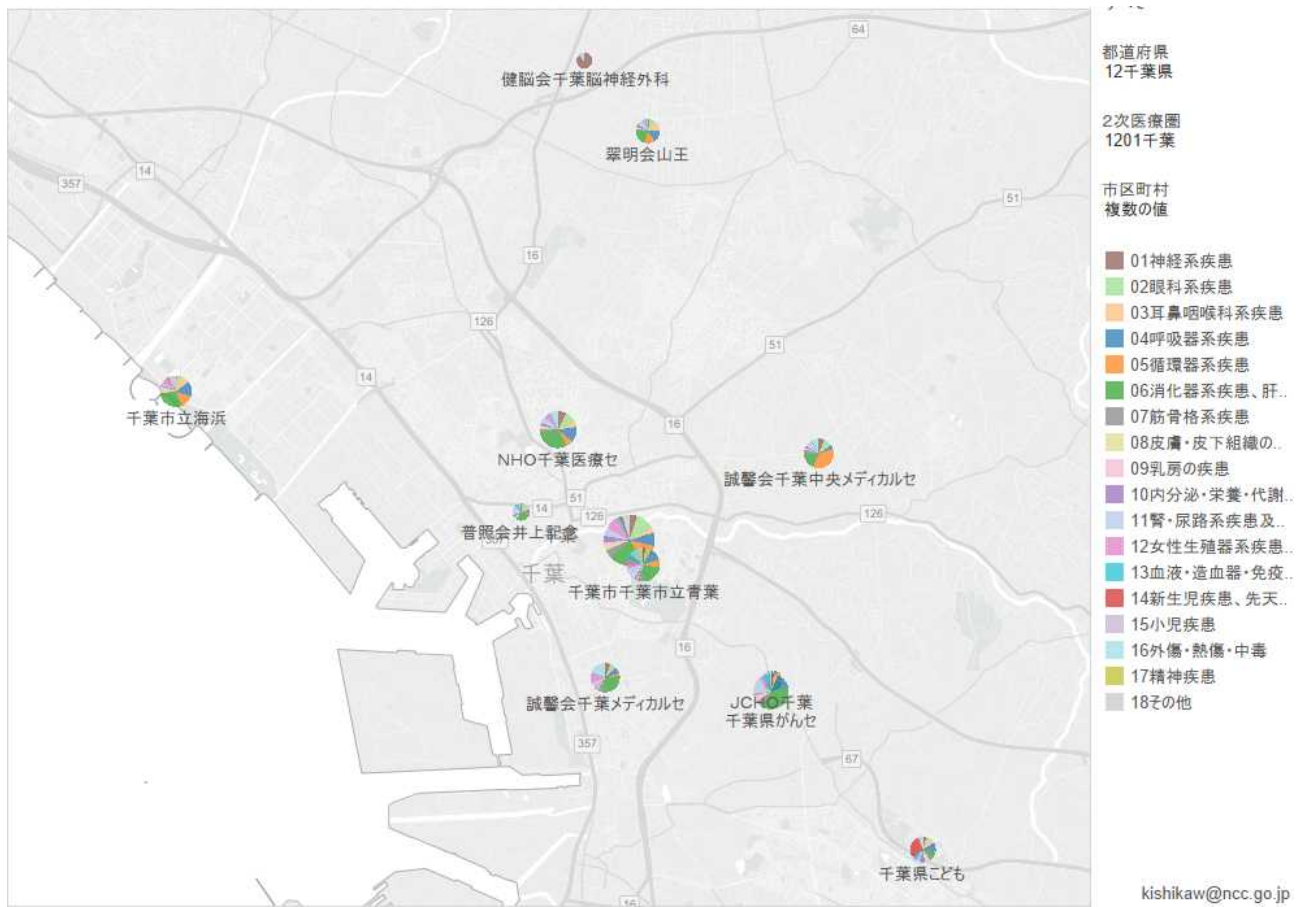
肺炎、急性気管支炎、急性細気管支炎

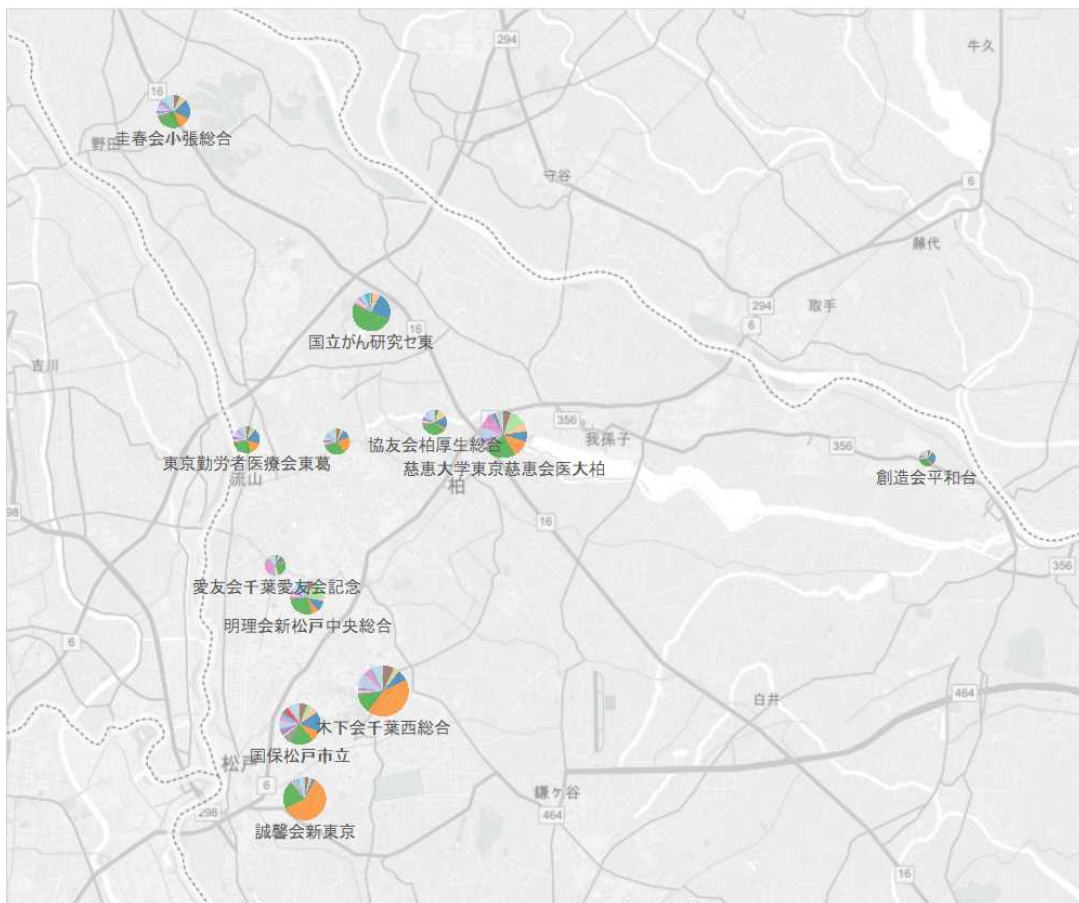
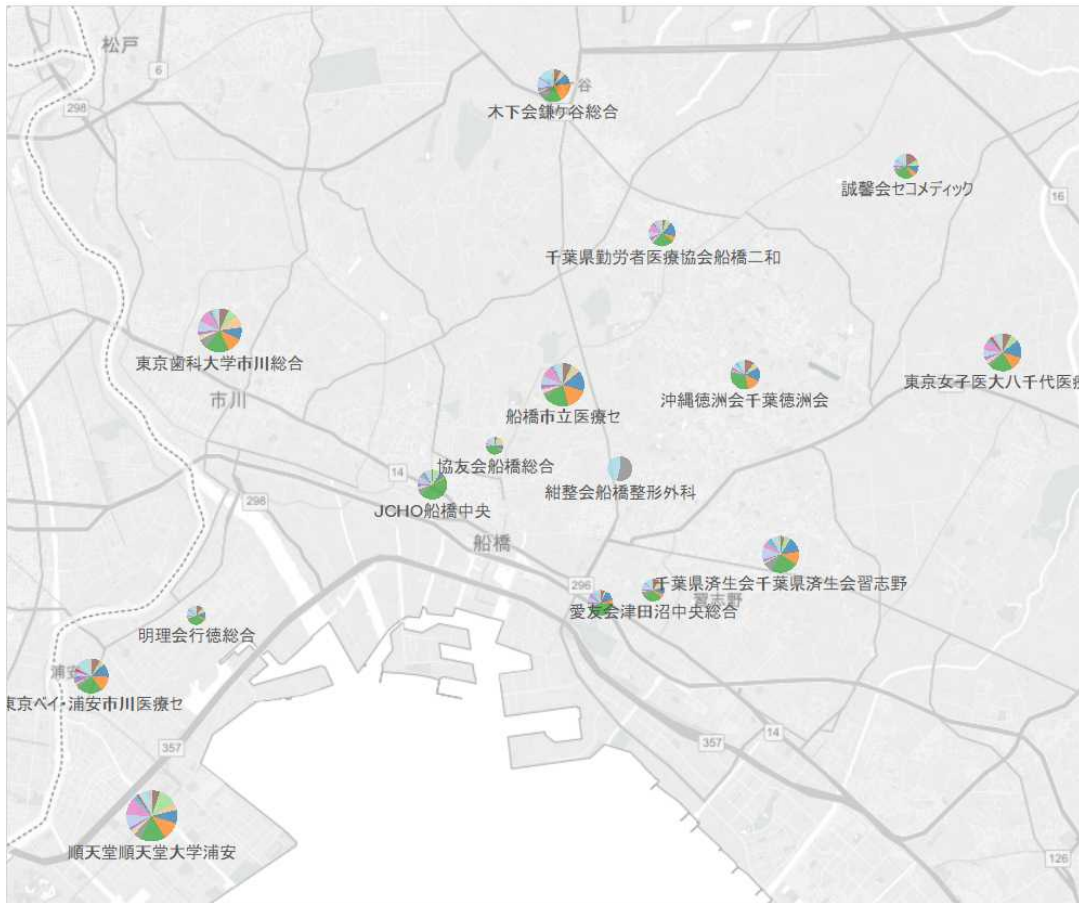


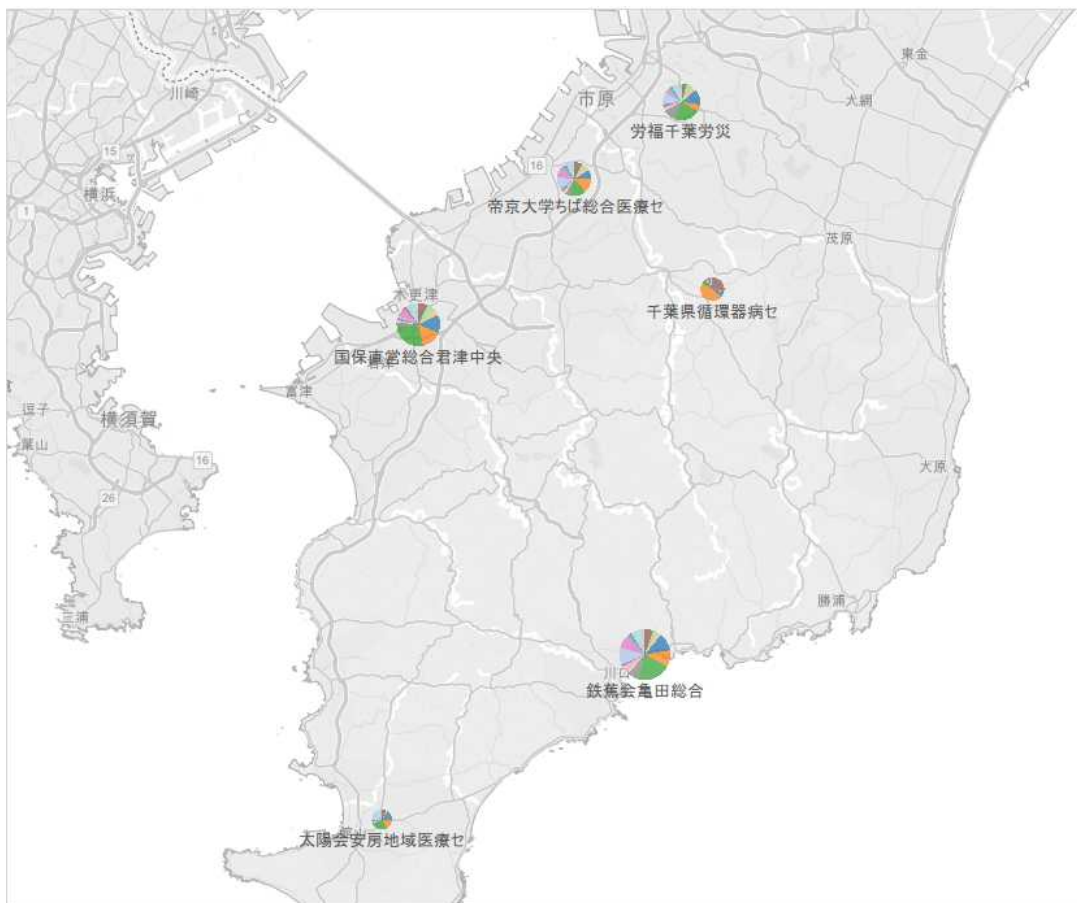
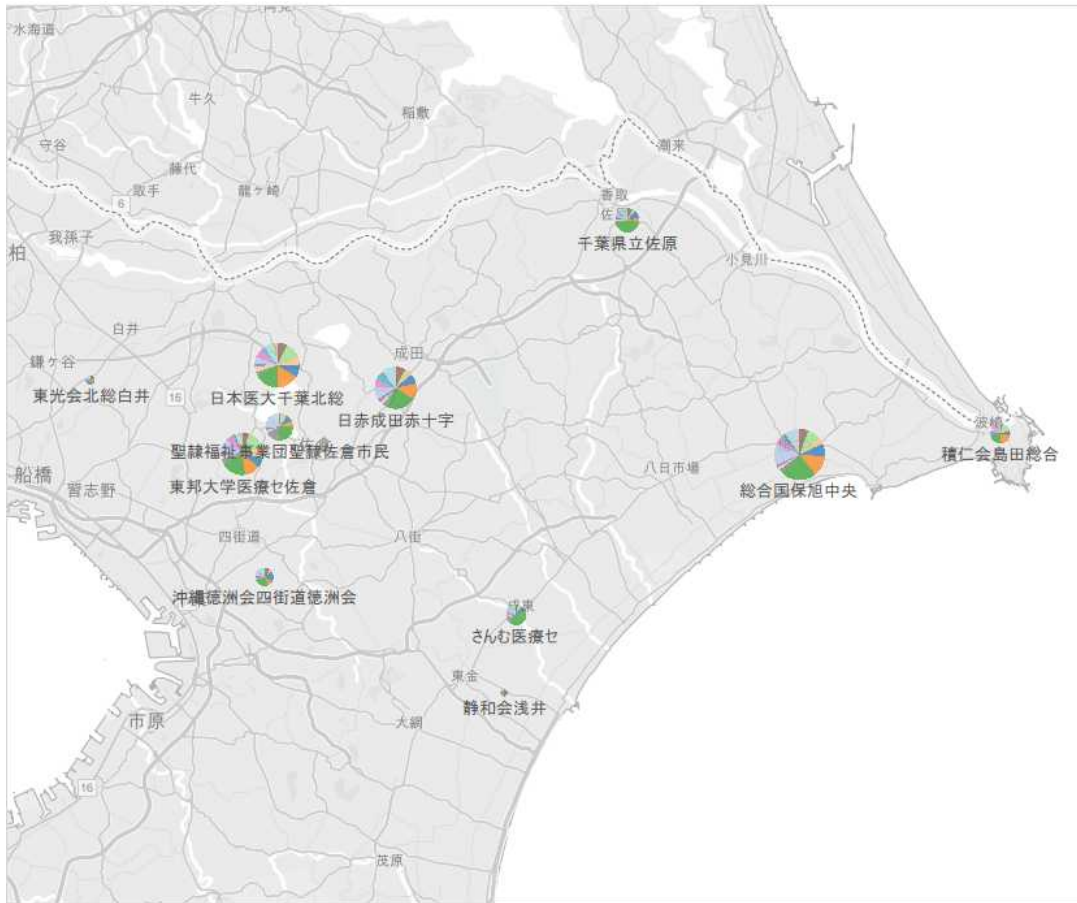
胸椎、腰椎以下骨折損傷
（胸・腰髄損傷を含む。）

(4) DPC調査参加施設の配置状況と入院患者数

平成25年度厚生労働省DPC調査の結果を用いて、参加施設の入院患者の疾患分類を円グラフで、また、入院患者数を円グラフの大きさで表わしています。





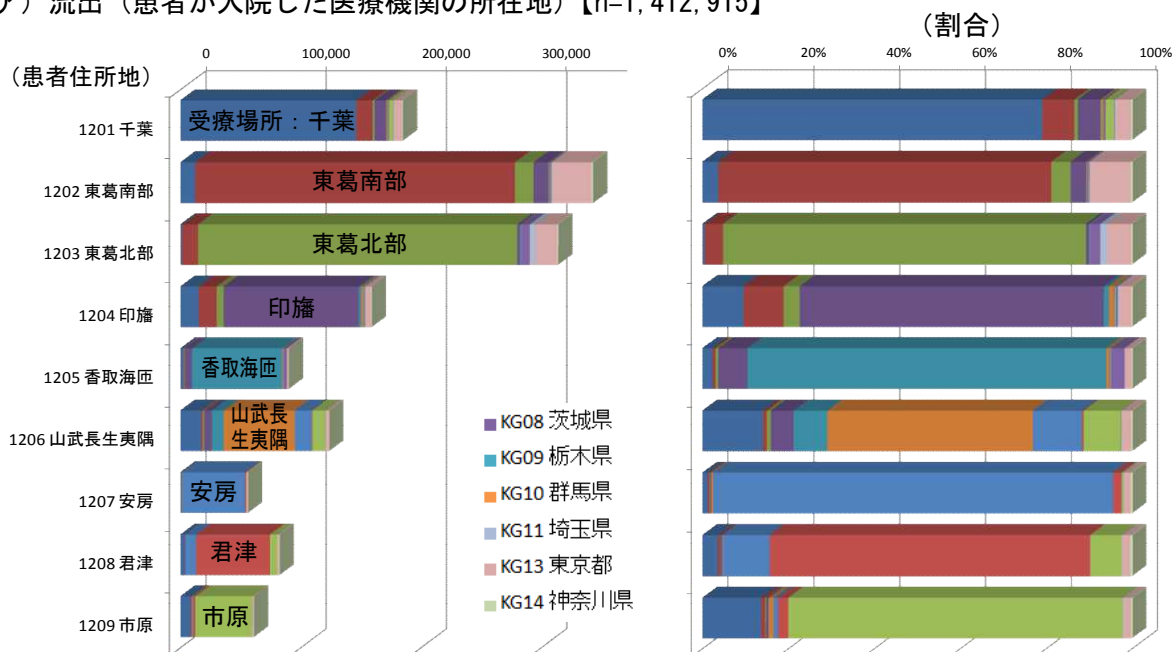


(5) 入院患者の流出入の状況

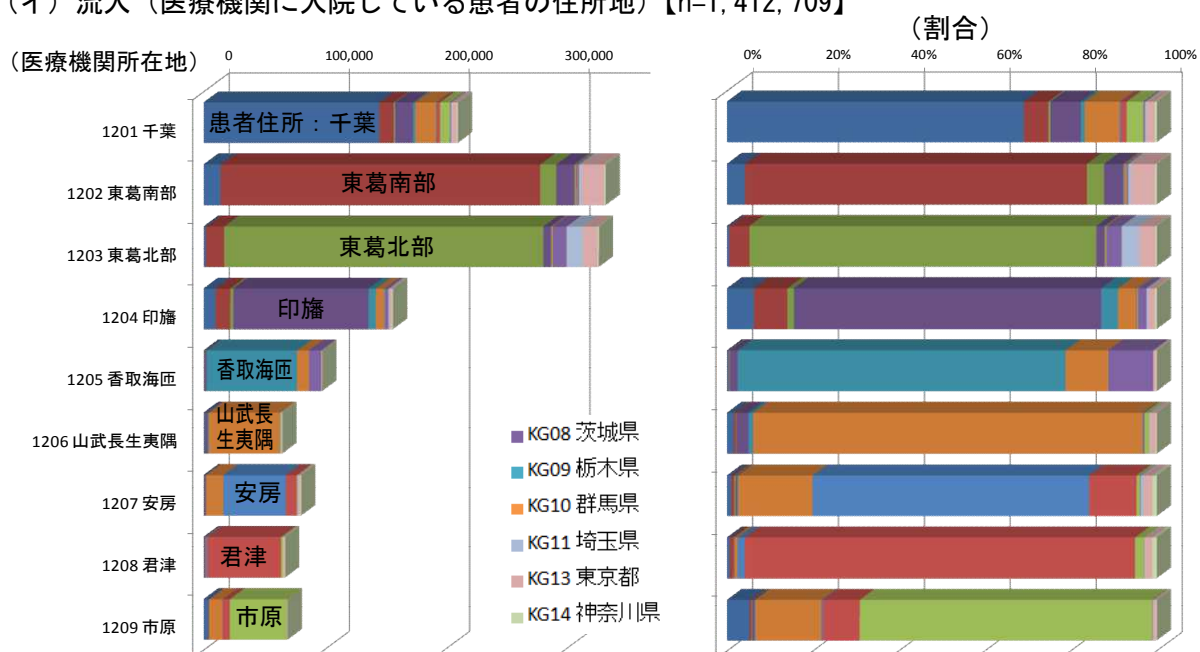
平成 25 年度分の NDB のレセプトデータを用いて、入院患者の流出入の状況を二次保健医療圏別に表しています。表示している件数は入院に係るレセプト件数です。

ア 入院診療体制（各種入院基本料を算定しているもの）

(ア) 流出（患者が入院した医療機関の所在地）【n=1,412,915】



(イ) 流入（医療機関に入院している患者の住所地）【n=1,412,709】



NDB (National Database)

厚生労働大臣が医療保険者等から収集した診療報酬明細書及び調剤報酬明細書（レセプト）に関する情報、並びに特定健康診査・特定保健指導に関する情報を格納し管理するデータベース。

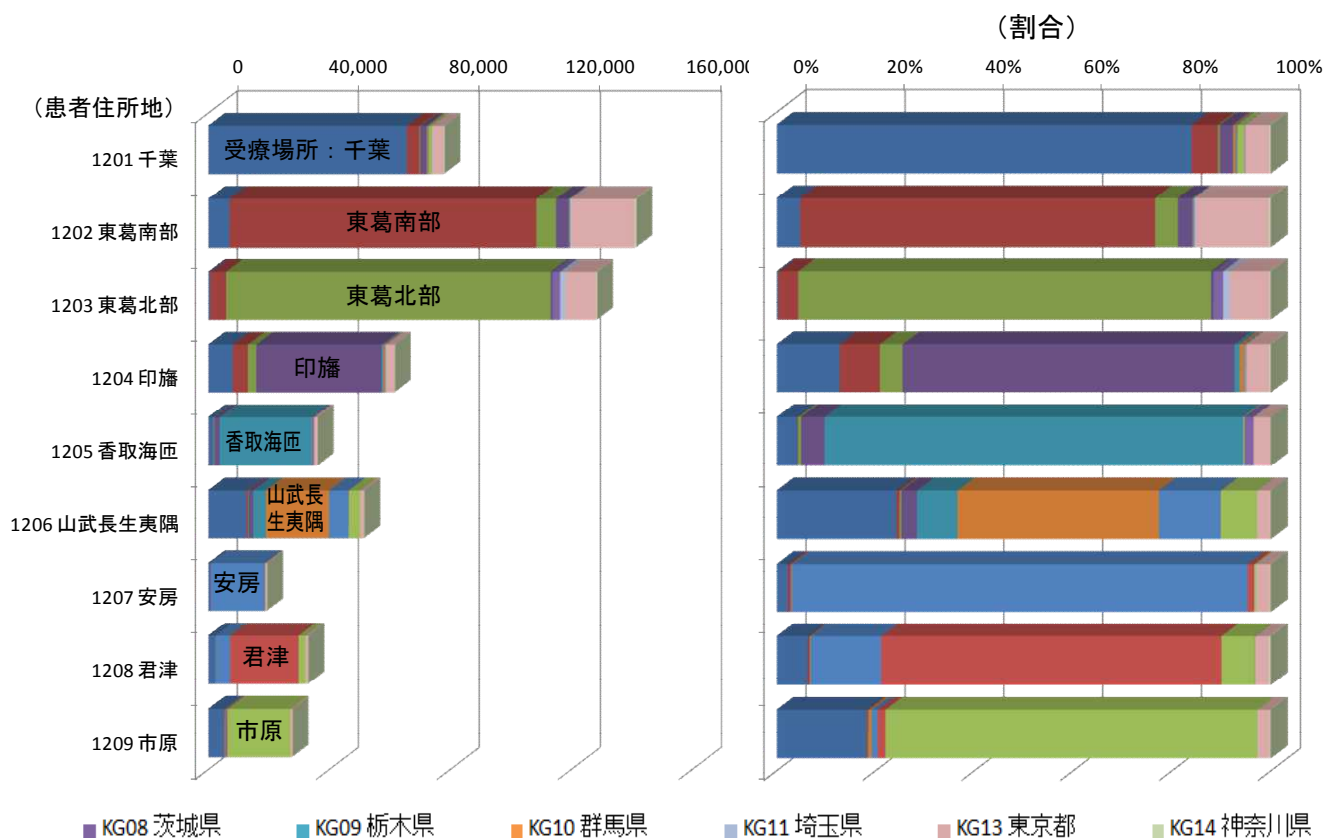
レセプト

診療報酬明細書及び調剤報酬明細書のこと。

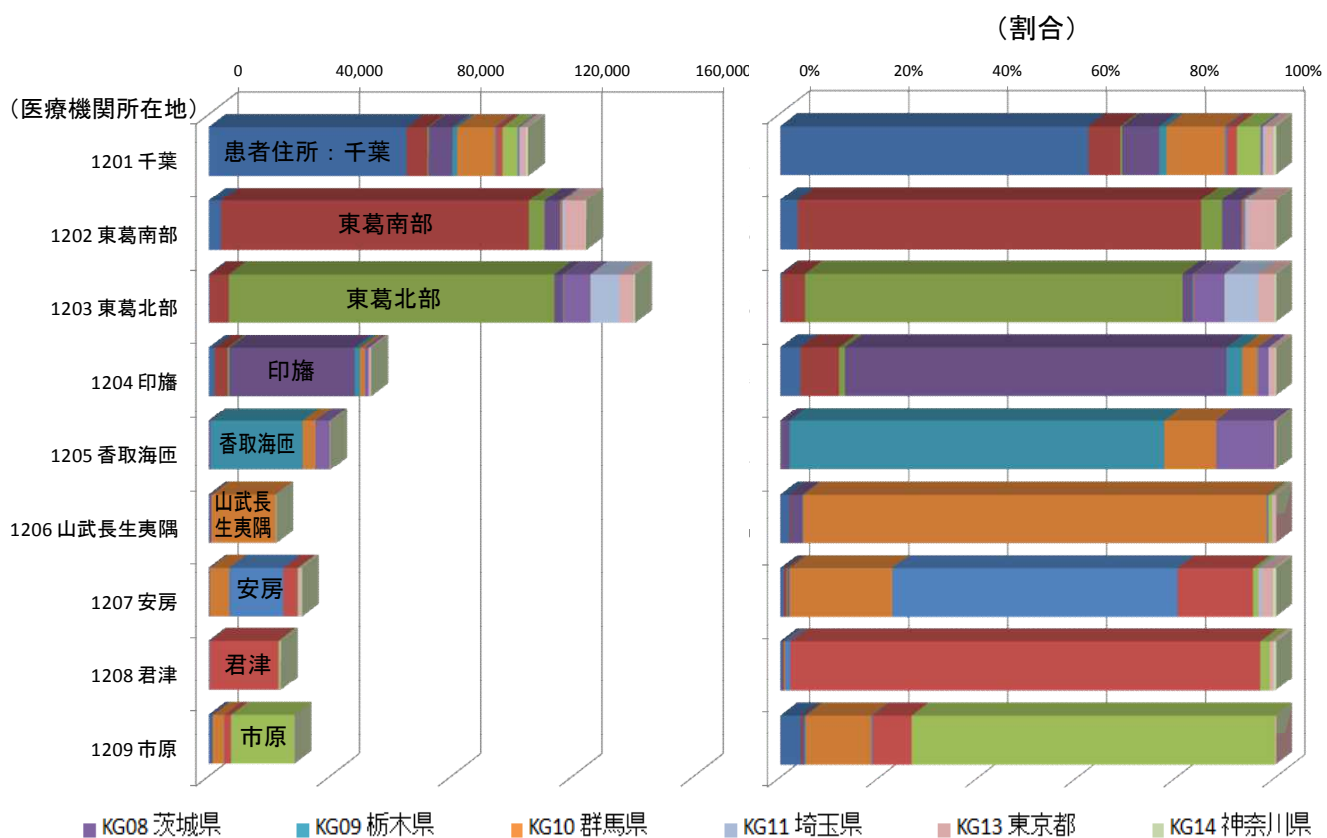
ひとりの患者の入院医療に関する診療報酬明細書は、通常、1カ月につき1枚となる。

イ がん

(ア) 流出 (患者が入院した医療機関の所在地) 【n=576, 547】

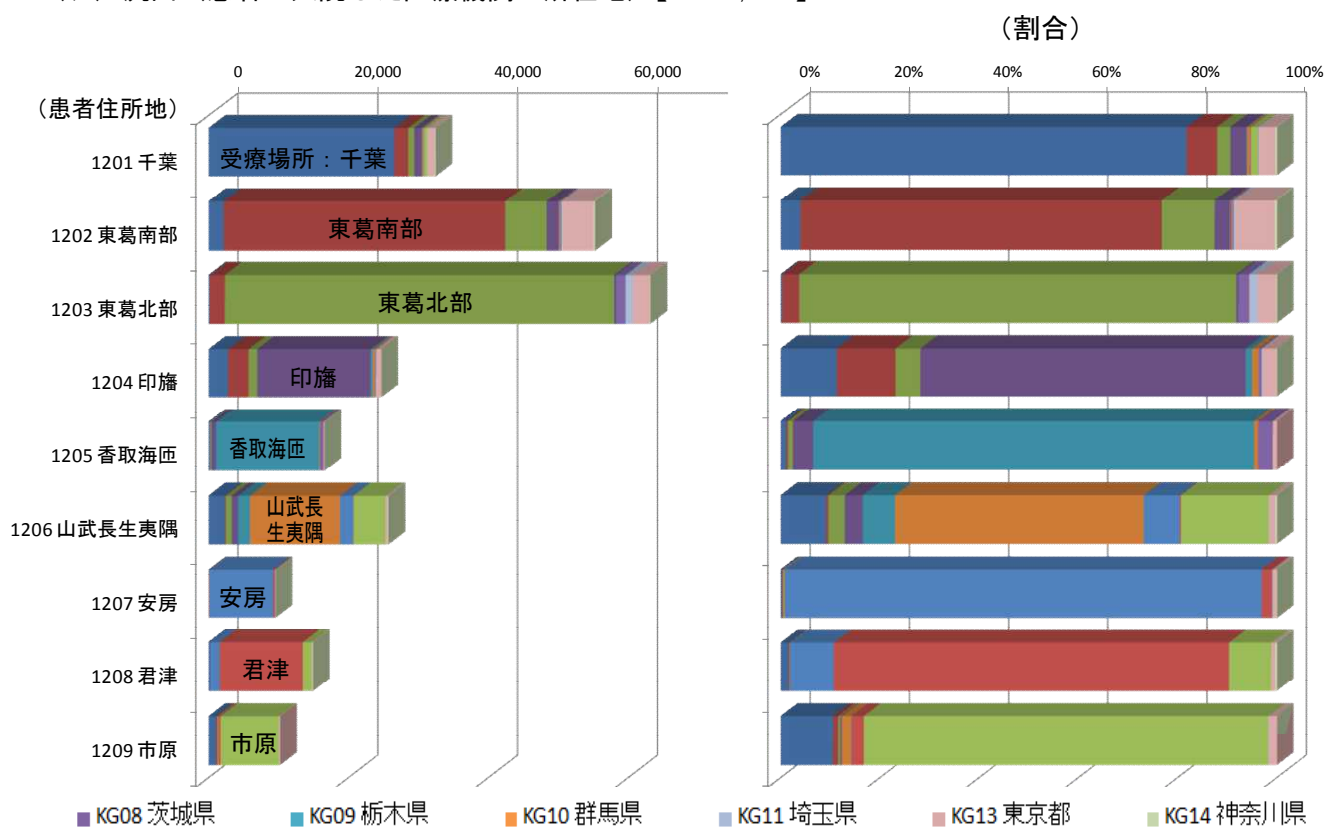


(イ) 流入 (医療機関に入院している患者の住所地) 【n=569, 998】

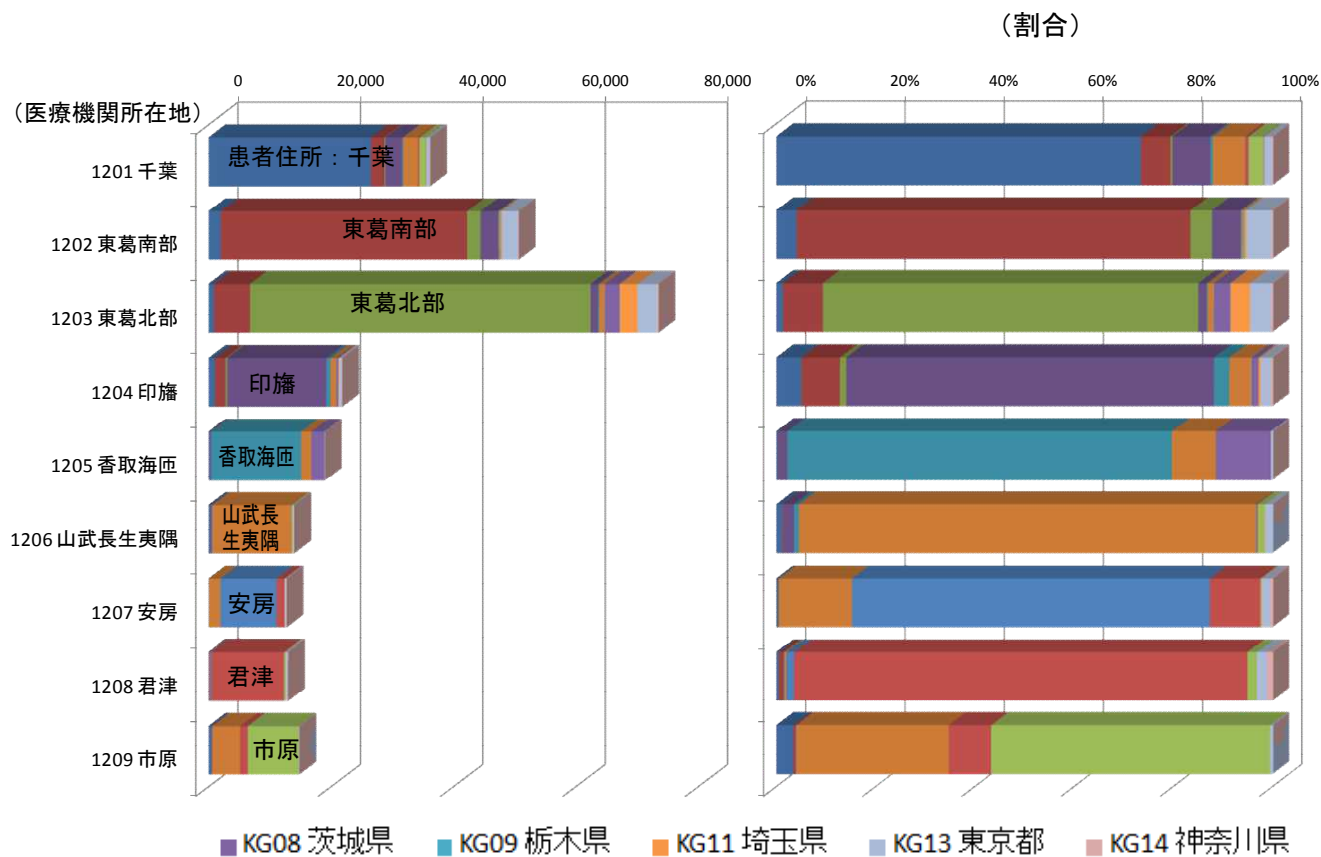


ウ 心疾患

(ア) 流出 (患者が入院した医療機関の所在地) 【n=252, 637】

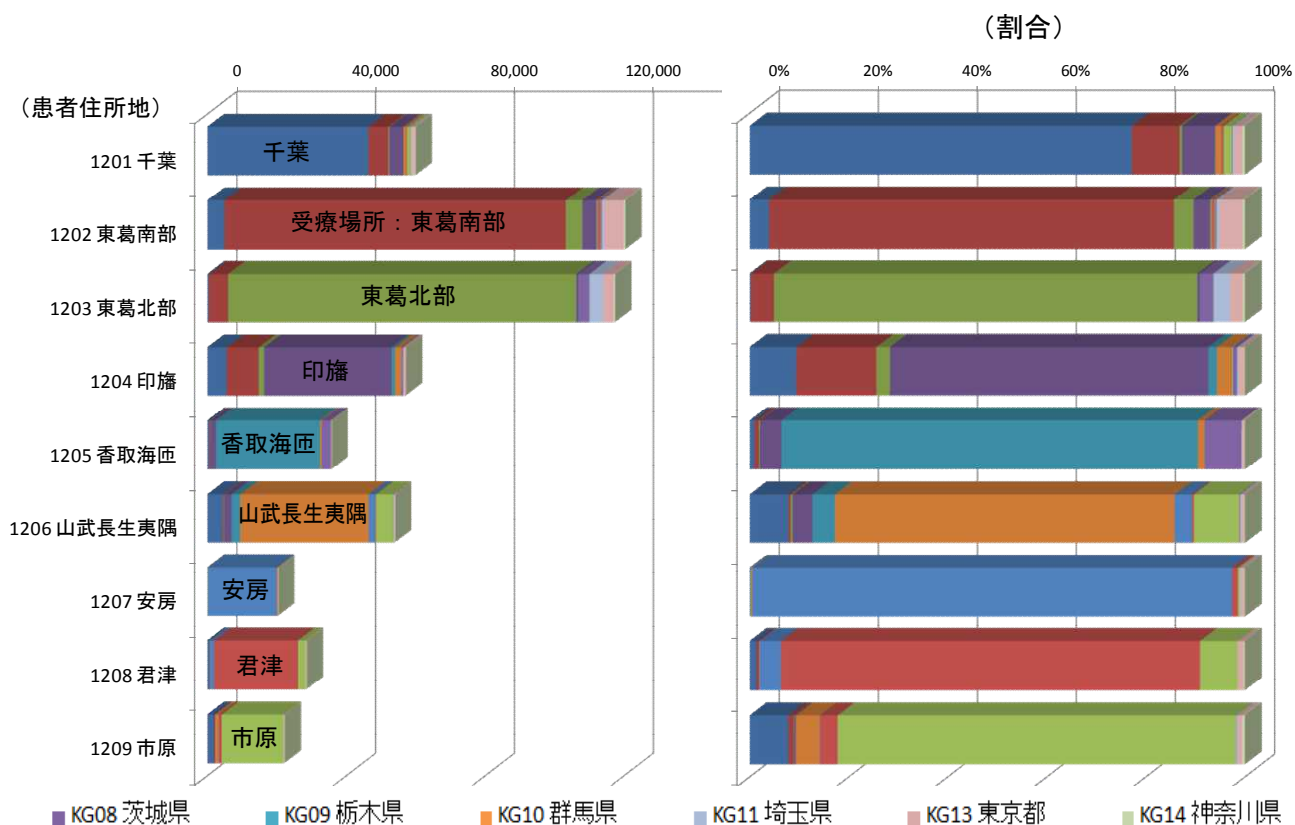


(イ) 流入 (医療機関に入院している患者の住所地) 【n=255, 895】

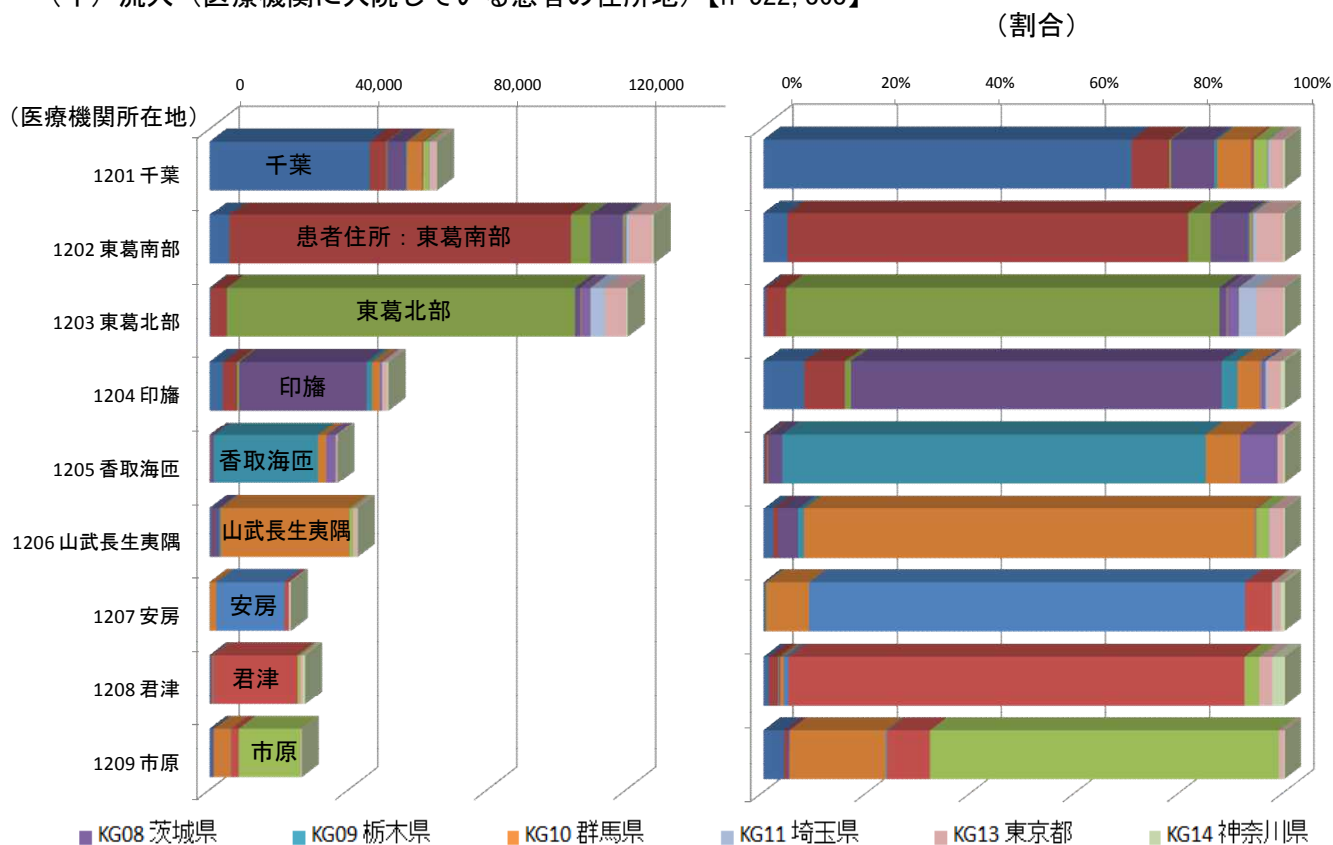


エ 脳血管障害

(ア) 流出 (患者が入院した医療機関の所在地) 【n=515, 193】



(イ) 流入 (医療機関に入院している患者の住所地) 【n=522, 868】




(参考) H27.6.17 平成 27 年度地域医療構想策定研修 (都道府県職員研修)
 [場所: 国立保健医療科学院]

講師: 石川ベンジャミン光一氏 (国立がん研究センターがん統計研究部長)

本資料で紹介している資料を含め、さまざまな資料が公表されていますので、関心のある方は御参照ください。

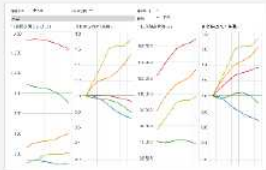
Tableau Publicの操作方法



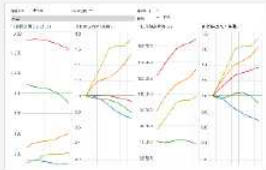
Koichi B. Ishikawa
 National Cancer Center | Tokyo, JAPAN
<https://public.tableau.com/profile/kbishikawa#!/>

FEATURED

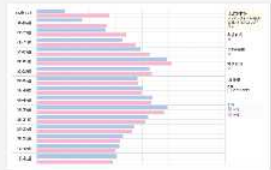
View




厚労省DPC調査(H25-24)
8249 views




地域別人口・入院患者数推計/簡易版
654 views




人口推計ピラミッドサンプル
1756 views



地域別・傷病別人口カバー率
3635 views



傷病別カバーエリア地図
3129 views



救急車搬送入院数(MDC別)
3206 views

画面上のパーツ

タブ一覧 参加施設(H25)

PREP	MED2	CITY	HOSP/SP	DPC6 分類数	症例 数(予 月)	病床数	病床(%)
0104	札幌	01101	札幌医科大学	124	849.9	361.0	68.6%
0104	札幌	0309	道庁中央	615	520.8	236.3	44.8%
0104	札幌	0311	道庁南支庁	31	194.9	98.1	50.3%
0104	札幌	0312	道庁東支庁	21	85.9	43.9	51.1%
0104	札幌	0313	道庁西支庁	32	98.3	55.8	56.8%
0104	札幌	0314	道庁北支庁	11	72.6	46.7	64.3%
0104	札幌	0315	道庁南支庁	175	871.2	404.1	46.4%
0104	札幌	0316	道庁東支庁	161	977.2	309.5	31.6%
0104	札幌	0317	道庁西支庁	109	854.0	303.3	35.5%
0104	札幌	0318	道庁北支庁	67	367.1	168.7	46.0%
0104	札幌	0319	道庁南支庁	28	242.3	110.0	45.4%
0104	札幌	0320	道庁東支庁	23	196.8	88.8	45.1%
0104	札幌	0321	道庁西支庁	7	102.5	73.4	71.6%
0104	札幌	0322	道庁北支庁	102	476.0	161.0	33.8%
0104	札幌	0323	道庁南支庁	88	362.6	148.1	40.8%
0104	札幌	0324	道庁東支庁	48	205.2	86.2	42.0%
0104	札幌	0325	道庁西支庁	20	74.9	39.2	52.3%
0104	札幌	0326	道庁北支庁	17	41.9	19.9	47.4%
0104	札幌	0327	道庁南支庁	5	17.5	7.4	42.3%
01102	札幌	01101	札幌医科大学	166	908.3	406.0	44.7%
01102	札幌	0309	道庁中央	12	99.9	26.9	26.9%
01102	札幌	0311	道庁南支庁	6	45.0	16.3	36.2%
01102	札幌	0312	道庁東支庁	97	602.4	239.0	39.7%
01102	札幌	0313	道庁西支庁	106	618.3	278.4	45.0%
01102	札幌	0314	道庁北支庁	72	336.4	133.0	39.5%
01102	札幌	0315	道庁南支庁	19	149.5	39.4	26.4%
01102	札幌	0316	道庁東支庁	14	99.0	29.8	29.9%
01102	札幌	0317	道庁西支庁	21	82.6	45.2	54.7%
01102	札幌	0318	道庁北支庁	44	225.3	102.8	45.6%
01102	札幌	0319	道庁南支庁	18	48.1	16.1	33.5%
01102	札幌	0320	道庁東支庁	6	36.5	7.5	20.5%

ドロップダウンリスト

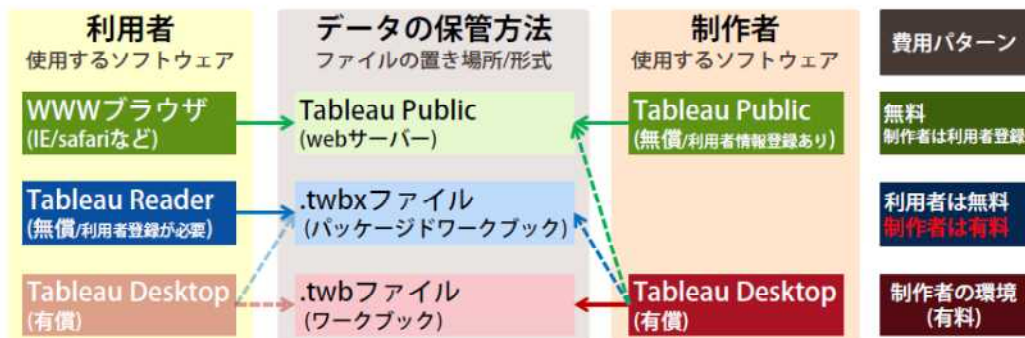
地図をドラッグ: 表示範囲を移動
 地図にマウスを移動: ツールボックス
 +/-: 地図の拡大縮小
 三角: 追加の機能を表示
 ピン/家: 表示範囲を自動調節/固定
 虫眼鏡: 選択した範囲にズームイン

その他にも
 チェックボックス、
 ラジオボタン
 などで操作できます。



Tableauの利用パターン

利用者 / データの保管方法 / 制作者



▶ 注意事項

- Tableau Publicのデータは、WWWブラウザで参照可能(インターネット接続が必要)
(データのダウンロードには一部で制限あり)
- .twbxファイル(パッケージド・ワークブック)は、Tableau Readerで参照可能
- Tableau Desktop(有償)を利用すると、
新しいファイルの作成 や .twbxファイルの編集が可能

Tableau Reader/Desktopは
Windows/MacOSで動作

4