

総

括

I 総括

1 沿革

昭和13年 9月 8日	設置認可。
昭和14年 9月 1日	東葛飾郡松戸町南花島105番地に県内2番目の保健所として開設。 (県有地1,036平方メートル、木造スレート葺一部2階建493平方メートル)
昭和18年 4月 1日	松戸町、高木村、馬橋村合併。松戸市制施行。
昭和29年10月15日	小金町の一部編入。
昭和31年 4月 1日	沼南村の一部編入。
昭和33年 4月	不慮の火災により全焼。
昭和34年10月24日	松戸市竹ヶ花字拾石45の29番地に再建する。 (鉄筋一部2階建656平方メートル、工費1,133万7千円)
昭和35年 9月 2日	型別人口別UR(都市・農漁村中間型)
昭和41年 4月 1日	柏保健所が新設され、当時の柏市、流山町、我孫子町、沼南町がその管轄となったため、当所管内は松戸市一市となる。
昭和43年 6月30日	型別人口別U-3(都市型、人口12.5~17.5万)
昭和46年 8月 1日	松戸市小根本7番地に東葛飾支庁・教育庁東葛飾地方出張所・水道局松戸営業所との合同庁舎を建設。(保健所延床面積970平方メートル)
昭和47年 6月30日	型別人口別U-2(都市型、人口17.5~25万)
昭和51年 6月30日	型別人口別U-1(都市型、人口25万以上)
昭和52年 4月 1日	衛生課を食品衛生課と環境衛生課に分割して5課体制となる。
昭和59年 6月 7日	日本公衆衛生学会より衛生教育奨励賞受賞。(家庭看護教室)
平成元年11月10日	創立50周年記念式典を開催。
平成 4年 4月 1日	事務室を合同庁舎の2階と6階へ分割。 食品衛生課、環境衛生課の2課を6階事務室へ移転。
平成 7年 4月 1日	食品衛生課、環境衛生課の2課を6階から4階事務室へ移転。
平成 9年 4月 1日	組織改編により従来の5課体制から総務課・企画調整班・地域指導班・疾病対策班・精神保健福祉班・検査班・食品衛生班・環境衛生班の1課7班体制となる。
平成12年 4月 1日	組織改編により1課7班体制から総務課・企画調整班・地域指導課・疾病対策課・精神保健福祉課・検査課・生活衛生課の6課1班体制となる。
平成16年 4月 1日	組織改編により東葛飾支庁社会福祉課と保健所の統合が行われる。これにより名称が「松戸健康福祉センター(松戸保健所)」となり、それまでの6課1班体制から総務企画課・地域保健福祉課・精神保健福祉課・健康生活支援課・監査指導課の5課体制となる。健康生活支援課の一部(旧生活衛生課)及び監査指導課を5階事務室に配置。
平成17年 4月 1日	組織改編により5課体制から総務企画課・地域保健福祉課・健康生活支援課・監査指導課の4課体制となる。健康生活支援課を5階事務室、他の3課を2階事務室に配置。
平成20年 4月 1日	柏市の中核市移行に伴い、流山市及び我孫子市が当センターの管轄となる。これに伴い我孫子市保健センター内に「松戸保健所我孫子連絡所」を設置した。また、組織改編により4課体制から総務企画課・地域保健福祉課・健康生活支援課・検査課・監査指導課、食品機動監視班の5課1班体制となる。健康生活支援課・食品機動監視班を5階事務室、監査指導課を3階事務室、他の3課を2階事務室に配置。
平成22年 1月22日	合同庁舎(センター部分)耐震工事完了。これに伴い健康生活支援課・検査課・監査指導課・食品機動監視班を3階事務室、他の2課を2階事務室に配置。
平成24年 4月 1日	組織改編により5課1班体制から総務企画課・地域保健福祉課、健康生活支援課、検査課、監査指導課、食品機動監視課の6課体制となる。
平成25年 4月 1日	組織改編により6課体制から総務企画課、地域保健課、地域福祉課、疾病対策課、生活衛生課、検査課、監査指導課、食品機動監視課の8課体制となる。
平成28年 4月 1日	組織改編により8課体制から総務課、企画課、地域保健課、地域福祉課、疾病対策課、生活衛生課、検査課、監査指導課、食品機動監視課の9課体制となる。

表1 歴代所長

代	氏名	在任期間	代	氏名	在任期間
初代	聖成 稔	昭和14.9.11～17.8.4	19代	佐藤 美恵	昭和48.4.1～50.5.16
2代	市川 行正	昭和17.8.5～18.5.26	20代	丸山 正雄	昭和50.5.17～55.3.31
3代	村田 四郎	昭和18.5.27～18.9.2	21代	稲田 正實	昭和55.4.1～57.4.5
4代	北沢 吉郎	昭和18.9.3～18.10.20	22代	安藤 俊朗	昭和57.4.6～60.4.10
5代	藤田 静夫	昭和18.10.21～18.11.18	23代	片桐 優	昭和60.4.11～62.3.31
6代	北沢 吉郎	昭和18.11.19～19.3.10	24代	山田 裕巳	昭和62.4.1～平成2.3.31
7代	藤田 静夫	昭和19.3.11～19.9.26	25代	服部 隆男	平成2.4.1～6.3.31
8代	足立 亨太郎	昭和19.9.27～20.12.3	26代	鈴木 弘一	平成6.4.1～10.3.31
9代	市川 行正	昭和20.12.4～24.3.31	27代	野島 尚武	平成10.4.1～13.9.30
10代	大石 巖	昭和24.4.1～24.11.9	28代	土戸 啓史	平成13.10.1～16.3.31
11代	鷺谷 健次	昭和24.11.10～29.4.22	29代	安藤 由記男	平成16.4.1～17.3.31
12代	大石 巖	昭和29.4.23～33.3.12	30代	高地 刀志行	平成17.4.1～19.3.31
13代	広山 保男	昭和33.3.13～33.4.30	31代	中川 晃一郎	平成19.4.1～23.3.31
14代	坂口 孝友郎	昭和33.5.1～36.4.30	32代	井上 孝夫	平成23.4.1～24.3.31
15代	高塚 太吉	昭和36.5.1～40.5.31	33代	新 玲子	平成24.4.1～26.3.31
16代	広山 保男	昭和40.6.1～43.3.31	34代	児玉 賀洋子	平成26.4.1～28.3.31
17代	伊藤 みよ	昭和43.4.1～47.5.10	35代	新 玲子	平成28.4.1～
18代	坂口 孝友郎	昭和47.5.11～48.3.31			

2 概 要

当健康福祉センター（保健所）は千葉県の北西部に位置し、松戸市、流山市、我孫子市の3市を管轄している。松戸市、流山市は西に江戸川をはさんで埼玉県、東京都と隣接し、我孫子市は北に利根川をはさんで茨城県と隣接している。

当該区域は、都心から鉄道で約30分～40分という交通事情から、首都圏へ通勤する人々の住宅地として発展してきた。武蔵野線や常磐線などの沿線には高層住宅や一般住宅が立ち並び、平成3年4月には北総開発鉄道（現北総鉄道）が開通、さらに平成17年8月には「つくばエクスプレス」が開通している。管内人口は平成27年10月1日現在789,308人である。平成24年度は減少傾向にあったが、平成25年度から増加に転じている。

3 管内の状況

(1) 管内の人口及び世帯等の概況

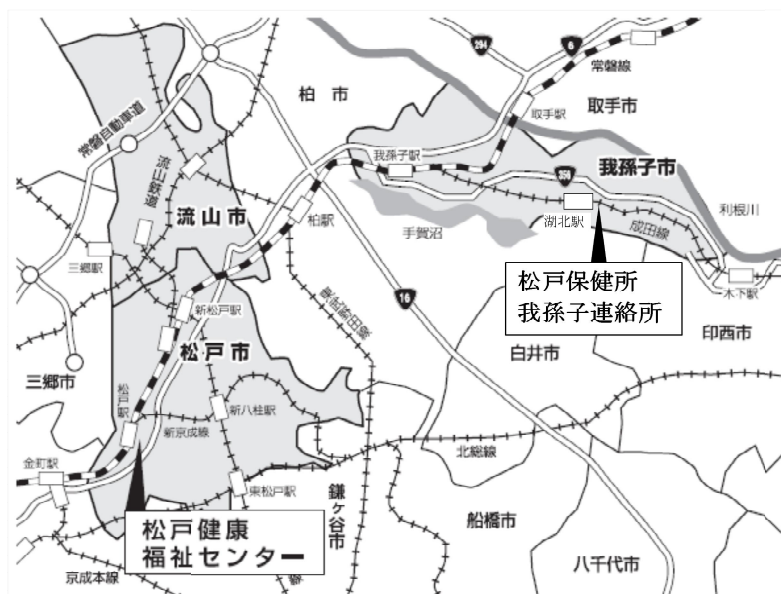
表3- (1) 管内人口及び世帯等の概況

区 分	世 帯 数 (世 帯)	人 口 (人)	人 口 密 度 (人/k m ²)	面 積 (k m ²)
管 内	340,241	789,308	5644.0	139.85
松 戸 市	215,464	483,238	7872.9	61.38
流 山 市	70,733	174,417	4938.2	35.32
我 孫 子 市	54,044	131,653	3051.1	43.15
県 総 数	2,607,079	6,224,027	1206.8	5,157.65

出典：(人口) 平成27年10月1日現在 千葉県毎月常住人口調査

(面積) 国土地理院 平成27年全国都道府県市区町村別面積調

図3- (1) 管内図



(2) 管内人口の年齢構成

管内人口の年齢構成は、表3-(2)-アのとおりで平成27年4月1日現在の年齢3区分によると、0歳～14歳までの年少人口の割合は12.8%、15歳～64歳までの生産年齢人口は62.7%、65歳以上の老年人口は24.5%で、高齢化が進んでいる。

管内の平成27年4月1日現在の年齢5歳階級別人口構成は図3-(2)のとおりである。

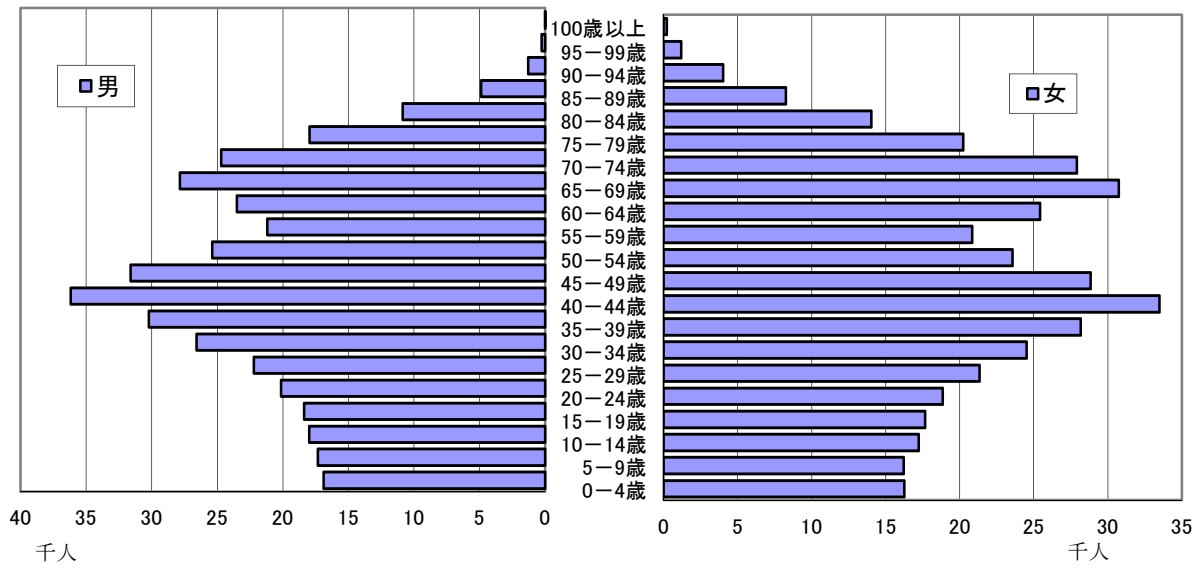
表3-(2)-ア 年齢構成の推移

(単位：人)

	年	総人口	年少人口		生産年齢人口		老年人口		不詳	
			0歳~14歳	%	15歳~64歳	%	65歳~	%		%
管内	12	744,607	104,413	(14.0)	550,058	(73.9)	90,136	(12.1)	—	—
	17	762,076	103,542	(13.6)	537,249	(70.5)	121,285	(15.9)	—	—
	22	789,444	105,386	(13.3)	524,792	(66.5)	159,266	(20.2)	—	—
	25	787,823	102,923	(13.1)	505,880	(64.2)	179,020	(22.7)	—	—
	26	790,314	102,162	(12.9)	501,124	(63.4)	187,028	(23.7)	—	—
	27	794,519	101,910	(12.8)	498,107	(62.7)	194,502	(24.5)	—	—
松戸市	12	466,018	66,316	(14.2)	345,465	(74.1)	54,237	(11.6)	—	—
	17	477,115	65,748	(13.8)	337,797	(70.8)	73,570	(15.4)	—	—
	22	490,182	65,070	(13.3)	329,413	(67.2)	95,699	(19.5)	—	—
	25	485,876	62,139	(12.8)	316,439	(65.1)	107,298	(22.1)	—	—
	26	486,263	61,209	(12.6)	312,826	(64.3)	112,228	(23.1)	—	—
	27	487,919	60,511	(12.4)	310,639	(63.7)	116,769	(23.9)	—	—
流山市	12	150,386	21,153	(14.1)	110,341	(73.4)	18,892	(12.6)	—	—
	17	152,449	20,335	(13.3)	107,192	(70.3)	24,922	(16.3)	—	—
	22	163,034	22,132	(13.6)	107,822	(66.1)	33,080	(20.3)	—	—
	25	168,024	23,454	(14.0)	106,965	(63.7)	37,605	(22.4)	—	—
	26	170,493	24,017	(14.1)	107,022	(62.8)	39,454	(23.1)	—	—
	27	173,556	24,855	(14.3)	107,642	(62.0)	41,059	(23.7)	—	—
我孫子市	12	128,203	16,944	(13.2)	94,252	(73.5)	17,007	(13.3)	—	—
	17	132,512	17,459	(13.2)	92,260	(69.6)	22,793	(17.2)	—	—
	22	136,228	18,184	(13.3)	87,557	(64.3)	30,487	(22.4)	—	—
	25	133,923	17,330	(12.9)	82,476	(61.6)	34,117	(25.5)	—	—
	26	133,558	16,936	(12.7)	81,276	(60.9)	35,346	(26.5)	—	—
	27	133,044	16,544	(12.4)	79,826	(60.0)	36,674	(27.6)	—	—
県総数	12	5,966,775	855,541	(14.3)	4,302,215	(72.1)	809,019	(13.6)	—	—
	17	6,113,661	834,271	(13.6)	4,257,548	(69.6)	1,021,842	(16.7)	—	—
	22	6,266,608	834,139	(13.3)	4,149,895	(66.2)	1,282,574	(20.5)	—	—
	25	6,240,461	811,257	(13.0)	4,003,630	(64.2)	1,425,574	(22.8)	—	—
	26	6,244,455	803,141	(12.9)	3,953,803	(63.3)	1,487,511	(23.8)	—	—
	27	6,254,359	795,693	(12.7)	3,911,500	(62.5)	1,547,166	(24.7)	—	—

出典：千葉県年齢別・町丁字別人口（各年4月1日現在）

図3-（2）管内年齢5歳階級別人口構成図（平成27年4月1日現在）



出典：千葉県年齢別・町丁字別人口（平成27年4月1日現在）

表3-（2）-イ 管内及び市町村・性・年齢階級別人口（単位：人）

	年齢区分	管内総数		松戸市総数		流山市総数		我孫子市総数		千葉県総数						
		男	女	男	女	男	女	男	女	男	女					
		794,519	395,489	399,030	487,919	243,981	243,938	173,556	85,961	87,595	133,044	65,547	67,497	6,254,359	3,124,007	3,130,352
年少人口	0～	33,161	16,900	16,261	19,395	9,913	9,482	9,000	4,543	4,457	4,766	2,444	2,322	249,351	128,231	121,120
	5～	33,529	17,324	16,205	19,609	10,081	9,528	8,282	4,292	3,990	5,638	2,951	2,687	266,072	136,672	129,400
	10～	35,220	17,995	17,225	21,507	11,001	10,506	7,573	3,823	3,750	6,140	3,171	2,969	280,270	143,679	136,591
生産年齢人口	15～	36,041	18,369	17,672	22,558	11,517	11,041	7,214	3,646	3,568	6,269	3,206	3,063	289,585	148,581	141,004
	20～	38,974	20,130	18,844	25,368	13,014	12,354	7,724	4,079	3,645	5,882	3,037	2,845	314,373	163,727	150,646
	25～	43,542	22,209	21,333	28,092	14,426	13,666	9,433	4,685	4,748	6,017	3,098	2,919	342,478	178,568	163,910
	30～	51,114	26,588	24,526	31,417	16,515	14,902	12,660	6,399	6,261	7,037	3,674	3,363	384,226	199,671	184,555
	35～	58,396	30,229	28,167	34,956	18,412	16,544	14,481	7,329	7,152	8,959	4,488	4,471	442,286	229,307	212,979
	40～	69,654	36,169	33,485	42,838	22,236	20,602	15,354	8,064	7,290	11,462	5,869	5,593	524,946	272,577	252,369
	45～	60,433	31,600	28,833	38,704	20,372	18,332	11,790	6,136	5,654	9,939	5,092	4,847	455,235	237,047	218,188
	50～	48,972	25,397	23,575	31,264	16,380	14,884	9,557	4,829	4,728	8,151	4,188	3,963	385,142	198,782	186,360
老年人口	55～	42,043	21,199	20,844	25,999	13,242	12,757	8,754	4,296	4,458	7,290	3,661	3,629	356,418	180,792	175,626
	60～	48,938	23,516	25,422	29,443	14,410	15,033	10,675	5,031	5,644	8,820	4,075	4,745	416,811	206,481	210,330
	65～	58,600	27,854	30,746	35,139	16,876	18,263	12,664	5,999	6,665	10,797	4,979	5,818	471,881	229,378	242,503
	70～	52,618	24,709	27,909	31,229	14,515	16,714	11,202	5,378	5,824	10,187	4,816	5,371	401,749	192,370	209,379
	75～	38,203	17,965	20,238	23,311	10,722	12,589	7,692	3,759	3,933	7,200	3,484	3,716	294,569	138,215	156,354
	80～	24,894	10,854	14,040	15,193	6,573	8,620	5,099	2,227	2,872	4,602	2,054	2,548	201,630	85,454	116,176
	85～	13,144	4,886	8,258	7,784	2,847	4,937	2,809	1,059	1,750	2,551	980	1,571	115,088	40,237	74,851
	90～	5,311	1,283	4,028	3,130	752	2,378	1,161	304	857	1,020	227	793	47,236	11,601	35,635
	95～	1,471	274	1,197	827	152	675	371	74	297	273	48	225	12,849	2,317	10,532
	100～	261	39	222	156	25	131	61	9	52	44	5	39	2,164	320	1,844

出典：千葉県年齢別・町丁字別人口（平成27年4月1日現在）

4 松戸健康福祉センター(松戸保健所)健康相談

表4 健康福祉相談及び検査の日

(平成27年4月1日現在)

区 分		曜 日	時 間	備 考
思春期個別相談		年12回 (医学：年6回) (心理：年6回)	14:00～17:00 13:30～15:30	※予約制 (地域保健課)
不妊相談	来所	原則第2火曜日	13:00～15:00	※予約制 (地域保健課)
	電話	原則第2火曜日	9:00～11:30	専用電話 (地域保健課)
精神保健 福祉相談	こころの 健康相談	第1、第3月曜日 (年度途中で曜日変更有)	14:00～16:00	※予約制 (地域保健課)
	酒害相談	第3木曜日	14:00～16:30	
DV相談	来所	金曜日	9:00～17:00	※予約制 (地域福祉課)
	電話	月～金曜日		専用電話 (地域福祉課)
「障害のある人もない人も共に暮らしやすい千葉県づくり条例」に係る相談		月～金曜日	9:00～17:00	専用電話 (地域福祉課)
H I V 相談・検査	抗体検査	第1、第3火曜日	13:30～14:30	※予約制 (疾病対策課) 結果はHIVのみ1～2時間後
	夜間抗体検査	第3火曜日	17:30～19:00	※予約制 (疾病対策課) 結果は2週間後
	希望により、梅毒・クラミジア・肝炎ウイルス検査 (B型・C型) も受けられる。			
結核管理・接触者健康診断		月2回	—	対象者に通知 (疾病対策課)
被爆者健診		年2回	—	対象者に通知 (疾病対策課)
腸内細菌検査		原則水曜日	9:00～11:00	有料 (検査課) 結果は翌週の木曜日以降
飼い犬・飼い猫の引き取り		—	—	※予約制 有料 (生活衛生課)

5 各種委員会

(1) 松戸健康福祉センター運営協議会

地域保健法第11条及び千葉県行政組織条例第28条第1項に基づき、設置している。

地域保健法第11条：

第5条第1項に規定する地方公共団体は、保健所の所管区域内の地域保健及び保健所の運営に関する事項を審議させるため、当該地方公共団体の条例で定めるところにより、保健所に運営協議会を置くことができる。

千葉県行政組織条例第28条第1項：

県に別表第二上欄に掲げる附属機関を置き、当該附属機関において担任する事務は、同表下欄に掲げるとおりとする。

別表第二

附属機関名	担任する事務
健康福祉センター運営協議会	健康福祉センターの所管区域内の地域保健及び地域福祉並びに健康福祉センターの運営に関する事項を審議すること

表5－(1) 運営協議会委員名簿 (平成28年3月31日現在)
(順不同・敬称略)

現 職 名	氏 名
松 戸 市 長	本 郷 谷 健 次
流 山 市 長	井 崎 義 治
我 孫 子 市 長	星 野 順 一 郎
松 戸 市 医 師 会 長	和 座 一 弘
流 山 市 医 師 会 長	横 田 勝 正
我 孫 子 医 師 会 長	成 廣 朗
松 戸 歯 科 医 師 会 長	渡 辺 勝 久
流 山 市 歯 科 医 師 会 長	寺 田 伸 一
我 孫 子 市 歯 科 医 師 会 長	宮 本 典 子
松 戸 市 薬 剤 師 会 副 会 長	眞 嶋 英 子
千 葉 県 看 護 協 会 松 戸 地 区 部 会 長	齋 藤 洋 子
東 葛 地 域 獣 医 師 会 監 事	播 谷 久 美 子
松 戸 市 民 生 委 員 児 童 委 員 協 議 会 副 会 長	小 島 可 代 子
千 葉 県 議 会 議 員	本 清 秀 雄
千 葉 県 議 会 議 員	河 上 茂
千 葉 県 議 会 議 員	藤 井 弘 之
千 葉 県 議 会 議 員	秋 林 貴 史
千 葉 県 議 会 議 員	松 戸 隆 政
千 葉 県 議 会 議 員	三 輪 由 美
千 葉 県 議 会 議 員	安 藤 じ ゅ ん 子
千 葉 県 議 会 議 員	武 田 正 光
千 葉 県 議 会 議 員	小 宮 清 子
千 葉 県 議 会 議 員	今 井 勝
千 葉 県 議 会 議 員	水 野 友 貴
松 戸 保 健 所 管 内 食 品 衛 生 協 会 副 会 長	相 川 修

(2) 松戸保健所感染症診査協議会

感染症の予防及び感染症の患者に対する医療に関する法律第24条に基づき、設置している。

法律第24条：

各保健所に感染症の診査に関する協議会を置く。

(診査する内容)

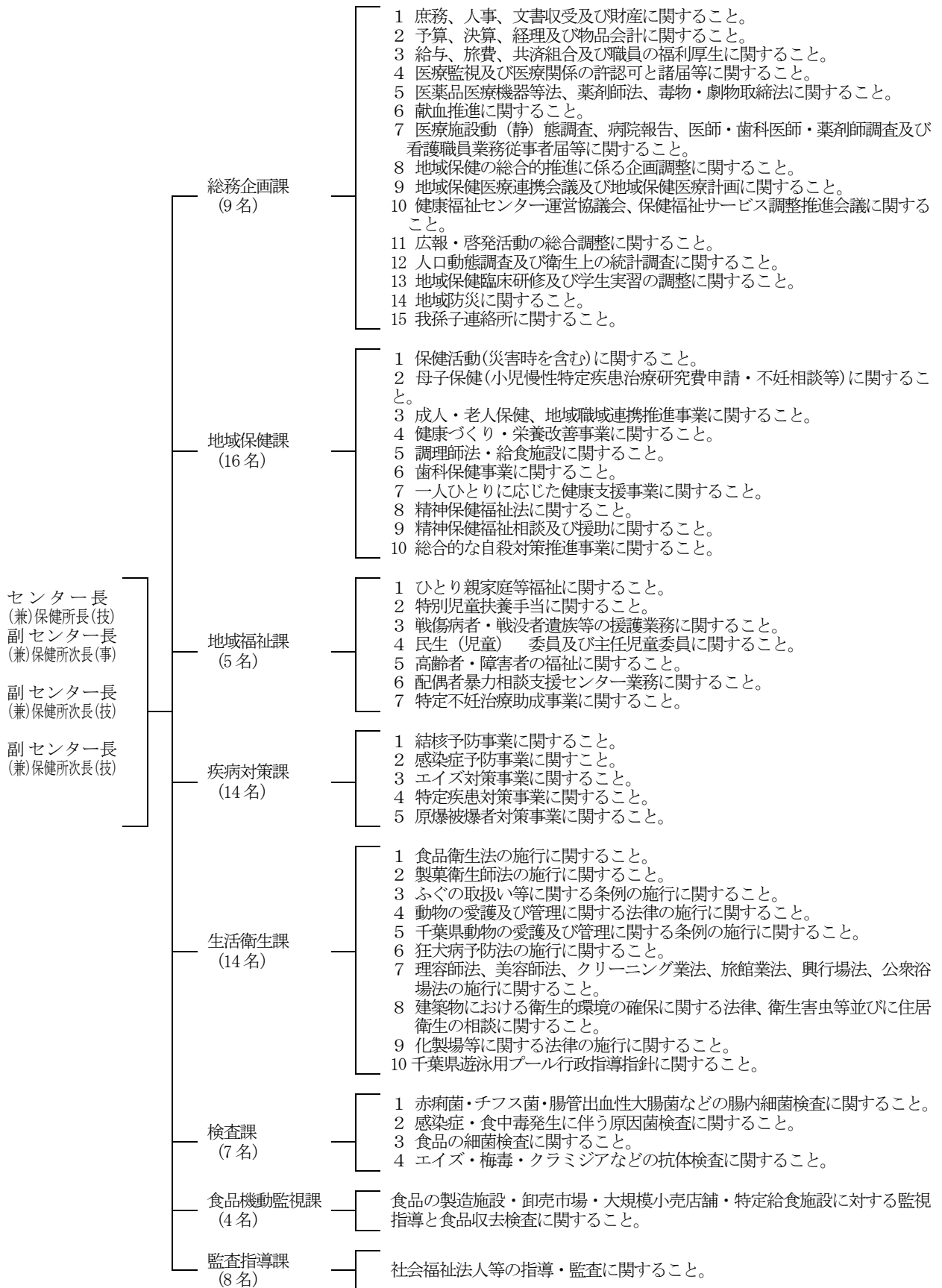
法律第18条第1項による通知、第20条第1項及び第26条による一類感染症及び二類感染症の患者に対する10日以内の入院勧告、第20条第4項及び第26条の規定による前述の患者に対する延長入院の必要の是非、並びに第37条の2第1項の規定による申請に基づく費用の負担に関し必要な事項を診査する。

表5－(2) 感染症診査協議会委員名簿 (平成28年3月31日現在)
(順不同・敬称略)

現 職 名	氏 名
高 江 医 院 院 長	高 江 四 郎
国 保 松 戸 市 立 病 院 小 児 科 部 長	小 森 功 夫
国 保 松 戸 市 立 病 院 内 科 部 長	船 橋 秀 光
法 律 に 関 し 学 識 経 験 を 有 す る 者	伊 見 真 希
医 療 及 び 法 律 以 外 の 学 識 経 験 を 有 す る 者	山 口 文 代

6 機構及び事務内容

(平成 27 年 4 月 1 日現在)



7 職員数及び配置状況

表7 職員配置

(平成27年5月1日現在)

	センター長 (所長)	副センター長 (次長)	総務企画課	地域保健課 (課長)	地域福祉課 (課長)	疾病対策課 (課長)	生活衛生課 (課長)	検査課 (課長)	食品機動監視課 (課長)	監査指導課 (課長)	計
合計	1	3	9	【1】16	【1】5	【1】14	【1】14	【1】7	【1】4	【1】8	81
医師	1										1
事務		1	4	1	【1】5	4				【1】8	23
薬剤師		1	1				1	【1】1	1		5
獣医師							【1】8		1		9
保健師		1		【1】9		【1】9					19
診療放射線技師						1					1
臨床検査技師			3				2	6	1		12
管理栄養士				2			1				3
精神保健福祉士				4							4
その他の技術職員			1				2		【1】1		4
食品衛生監視員 (再掲)	1	1					【1】9		【1】4		15
環境衛生監視員 (再掲)							11		2		13

(注)総務企画課長は、副センター長(事)が事務取扱となっている。

技術職員の内訳については、主たる職種とする。また、課長の職種は【】内に再計とした。