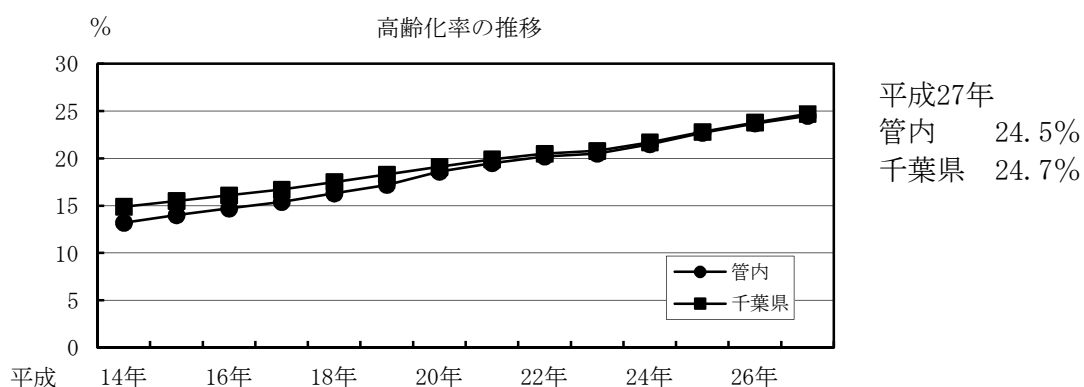
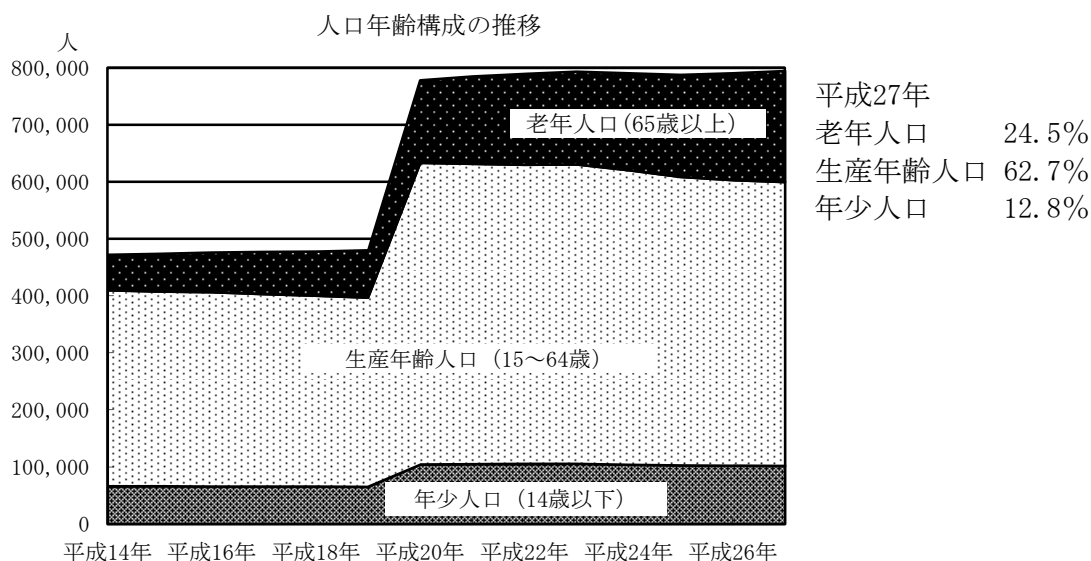


地域資料編

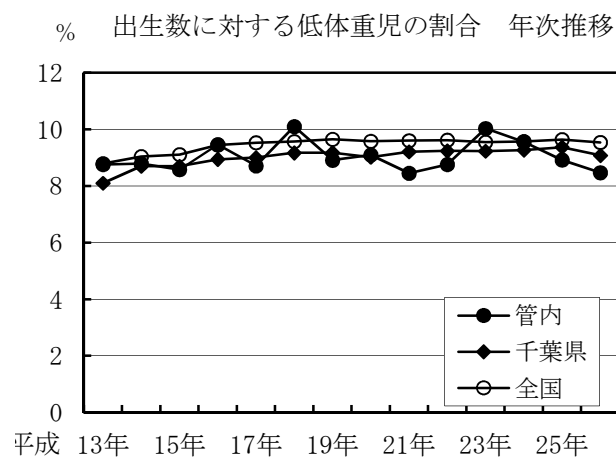
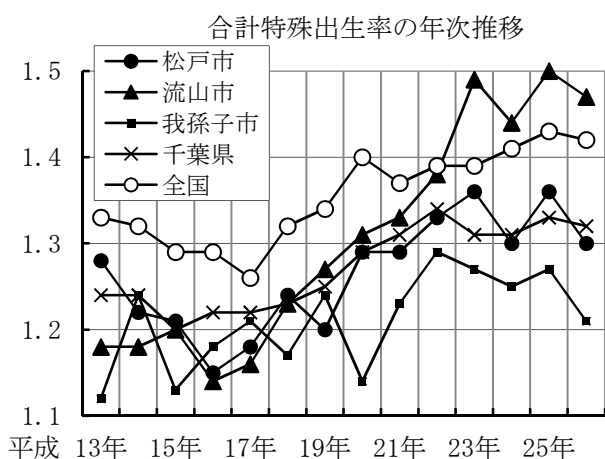
地域資料編

1 管内の地域特性

(1) 人口

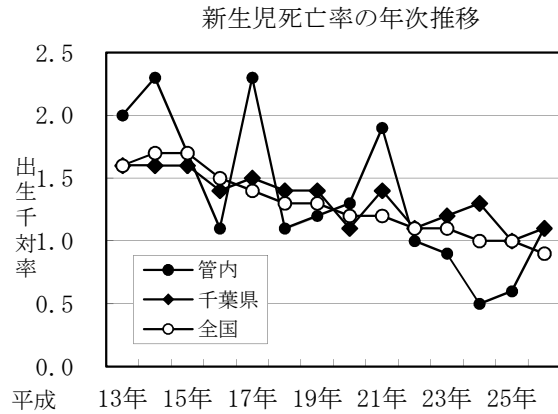
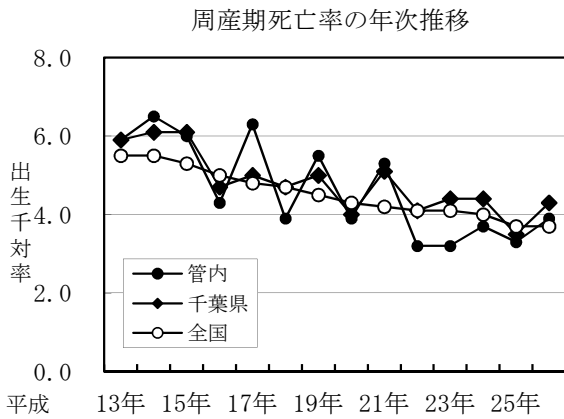


(注) 表の数値は千葉県年齢別・町丁字別人口(各年4月1日現在)による



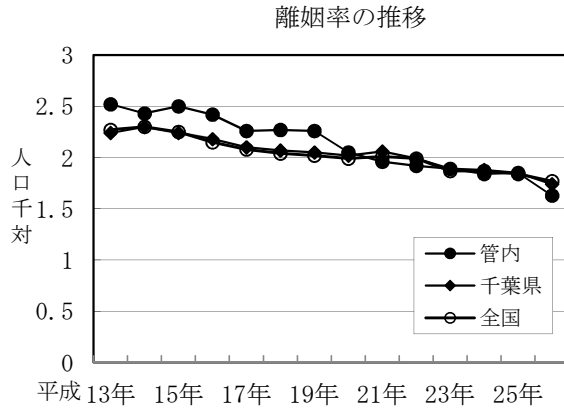
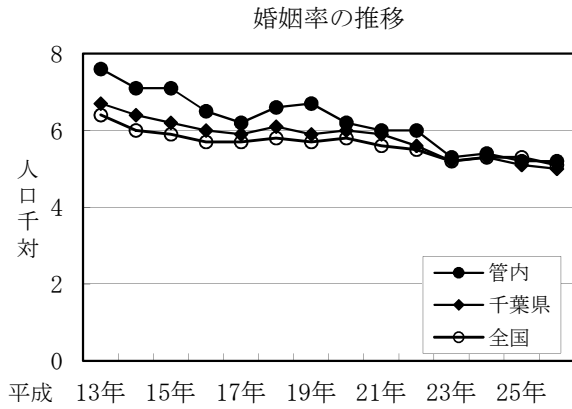
(注) 表の数値は人口動態統計による

(2) 死亡



(注) 表の数値は人口動態統計による

(3) 婚姻・離婚



(注) 表の数値は人口動態統計による

(4) 低出生体重児出生体重別内訳

年度	体重別	総数	出生体重別				
			499g以下	500～ 999g	1,000～ 1,499g	1,500～ 1,999g	2,000～ 2,499g
平成24年		610	5	13	26	64	502
平成25年		586	2	15	39	63	467
	松戸市	362	1	12	24	38	287
	流山市	138	1	2	12	15	108
	我孫子市	86	-	1	3	10	72
平成26年	
	松戸市
	流山市
	我孫子市

(注)1 数値は人口動態統計による。

2 平成26年数値については、事業年報編集時点で公表されていないため「..」とした。

2 母子保健事業

(1) 1歳6か月児健康診査

表2-(1)-ア 一般健康診査実施状況 (人)

区分 市町別	実 施 回 数	対 象 者 数	受 診 者 数	受 診 率 (%)	健康管理上注意すべき者			内 訳 (延 数)				
					実 数 計	延 身 体 数 面	延 精 神 数 面	要 治 療	管 他 理 機 中 関	経 過 観 察	発 精 検 査 カ ー ド 行	そ の 他
松 戸 市	85	3,979	3,846	96.7	1,448	973	845	5	671	848	281	13
流 山 市	24	1,762	1,690	95.9	214	204	10	38	31	103	21	21
我 孫 子 市	16	975	903	92.6	317	130	309	-	81	353	2	3
管 内 合 計	125	6,716	6,439	95.9	1,979	1,307	1,164	43	783	1,304	304	37

表2-(1)-イ 歯科健康診査実施状況 (人)

区分 市町別	回 数	対 象 者 数	受 診 者 数	むし歯の 総 数 (本)	むし歯の型別分類 (実)							
					むし歯のない者			むし歯のある者				
					O ₁ 型	O ₂ 型	不詳	A型	B型	C型	不詳	計
松 戸 市	85	3,979	3,843	277	963	2,788	-	79	8	5	-	92
流 山 市	24	1,762	1,691	45	377	1,296	-	18	0	0	-	18
我 孫 子 市	16	975	900	28	864	25	-	10	0	1	-	11
管 内 合 計	125	6,716	6,434	350	2,204	4,109	-	107	8	6	-	121

(注) O₁型：むし歯なし。歯もきれい。 O₂型：むし歯なし。歯きたない。

A型：奥歯または前歯にむし歯 B型：奥歯と前歯にむし歯。 C型：下前歯にもむし歯

(2) 3歳児健康診査

表2-(2)-ア 一般健康診査実施状況 (人)

区分 市町別	対 象 者 数	受 診 者 数	受 診 率 (%)	健康管理上注意すべき者			内 訳 (延 数)				
				実 数 計	延 身 体 数 面	延 精 神 数 面	要 治 療	管 他 理 機 中 関	観 経 察 過	発 精 検 査 カ ー ド 行	そ の 他
松 戸 市	3,931	3,668	93	1,505	1,503	531	2	544	954	453	81
流 山 市	1,839	1,785	97	154	129	26	19	11	43	13	69
我 孫 子 市	1,042	897	86	431	532	349	-	113	731	37	-
管 内 合 計	6,812	6,350	93	2,090	2,164	906	21	668	1,728	503	150

表2-(2)-イ 歯科健康診査実施状況 (人)

区分 市町別	対象者数	受診者数	むし歯 の総数	むし歯の型別分類					軟組織の 異常	咬合 異常	その他 の異常
				A型	B型	C型	不詳	計			
松戸市	3,931	3,643	2,665	541	203	25	-	769	57	323	906
流山市	1,839	1,786	842	187	58	11	-	256	10	208	154
我孫子市	1,042	890	660	100	61	11	-	172	34	123	68
管内合計	6,812	6,319	4,167	828	322	47	-	1,197	101	654	1,128

A型：奥歯または前歯にむし歯

B型：奥歯と前歯にむし歯

C型：下前歯にもむし歯

表2-(2)-ウ 眼科健康診査実施状況 (人)

区分 市町別	一 次 健 診			二 次 健 診						
	対象者数	受診者数	受診率 (%)	対象者数	受診者数	受診率 (%)	異常 なし	経過 観察	異常あり	
									病院紹介	精検カード
松戸市	3,931	3,668	93.3	1018	1,018	100	818	0	0	200
流山市	1,839	1,735	94.3	421	193	45.8	106	12	-	75
我孫子市	897	897	100.0	285	285	100	249	0	-	36
管内合計	6,667	6,300	94.5	1,724	1,496	86.8	1,173	12	0	311

表2-(2)-エ 耳鼻咽喉科健康診査実施状況 (人)

区分 市町別	一 次 健 診			二 次 健 診						
	対象者数	受診者数	受診率 (%)	対象 者数	受診者 数	受診率 (%)	異常 なし	経過 観察	異常あり	
									病院紹介	精検カード
松戸市	3,668	3,668	100	-	-	-	-	-	-	-
流山市	1,839	1,785	97.1	200	99	49.5	76	7	15	-
我孫子市	897	897	100	-	-	-	-	-	-	-
管内合計	6,404	6,350	99.2	200	99	49.5	76	7	15	-

3 予防接種事業

(1) 定期予防接種実施事業

疾病 市町村 年度	三混(百・ジフ・破)			二混(ジフ・破)			日 本 脳 炎			急性灰白髄炎 (経口生ワクチン)			MR(麻・風)		
	対象者	実施者	実施率	対象者	実施者	実施率	対象者	実施者	実施率	対象者	実施者	実施率	対象者	実施者	実施率
平成 24 年度	26,108	16,672	63.9	7,095	5,642	79.5	62,253	32,827	52.7	6,802	1,997	29.4	27,833	24,285	87.3
平成 25 年度	26,476	6537	24.7	7,023	4,921	70.1	70,791	28,946	40.9	—	—	—	13,262	12,791	96.4
平成 26 年度	26,024	1182	4.5	6,968	5374	77.1	47,818	26,070	54.5	—	—	—	13,588	12,745	93.8
松 戸 市	15,260	704	4.6	4,206	3,216	76.5	28,193	15,063	53.4	—	—	—	7,975	3,550	93.8
流 山 市	7,244	324	4.5	1,560	1,074	68.8	11,754	6,744	57.4	—	—	—	3,550	3,289	92.6
我 孫 子 市	3,520	154	4.5	1,202	1,084	90.2	7,871	4,263	54.2	—	—	—	2,063	1,976	95.8

疾病 市町村 年度	四混(百・ジフ・破・ポ)			急性灰白髄炎 (不活化ワクチン)			ヒブ			小児用肺炎球菌		
	対象者	実施者	実施率	対象者	実施者	実施率	対象者	実施者	実施率	対象者	実施者	実施率
平成 24 年度	26,108	5,244	20.1	24,736	21,914	88.6	—	—	—	—	—	—
平成 25 年度	26,476	21,296	80.4	26,476	10,158	38.4	53,041	28,448	53.6	66,438	27,298	41.1
平成 26 年度	26,024	25,226	96.9	26,024	5,089	19.6	51,637	26,238	50.8	65,019	26,067	40.1
松 戸 市	15,260	14,923	97.9	15,260	3,286	21.5	30,255	15,484	51.2	38,096	15,391	40.4
流 山 市	7,244	6,792	93.8	7,244	1,194	16.5	14,483	7,146	49.3	18,091	7,085	39.2
我 孫 子 市	3,520	3,502	99.5	3,520	609	17.3	6,899	3,608	52.3	8,832	3,591	40.7

疾病 市町村 年度	HPV			水痘		
	対象者	実施者	実施率	対象者	実施者	実施率
平成 24 年度	—	—	—	—	—	—
平成 25 年度	10,428	1,641	15.7	—	—	—
平成 26 年度	10,494	52	0.5	20,419	13,262	64.9
松 戸 市	6,429	28	0.4	11,960	7,816	65.4
流 山 市	2,142	19	0.9	5,459	3,679	67.4
我 孫 子 市	1,923	5	0.3	3,000	1,767	58.9

※平成 24 年 9 月 1 日に単独不活化ポリオワクチン、平成 24 年 11 月 1 日に四種混合ワクチンが導入された。
平成 25 年 4 月よりヒブワクチン・小児肺炎球菌ワクチンの導入、平成 26 年 10 月 1 日に水痘ワクチンが導入された。

(2) 予防接種健康被害発生状況

年度 \ 疾病	三混(百・ジフ・破)	二混(ジフ・破)	日本脳炎	急性 灰白髄炎	MR(麻・風)	BCG
平成 24 年度	-	-	-	-	-	-
平成 25 年度	-	-	-	-	-	-
平成 26 年度	-	-	-	-	-	-

4 保健施設設置状況

(1) 保健福祉センター

(平成 27 年 3 月 31 日現在)

市町村名	名 称	所 在 地	電話番号
松 戸 市	中央保健福祉センター	松戸市竹ヶ花 74-3	047-366-7489
松 戸 市	小金保健福祉センター	松戸市小金 2 ピコティ西館 3階	047-346-5601
松 戸 市	健康福祉会館常盤平保健福祉センター	松戸市五香西 3-7-1	047-384-1333
流 山 市	流山市保健センター	流山市西初石 4-1433-1	04-7154-0331
我孫子市	我孫子市保健センター	我孫子市湖北台 1-12-16	04-7185-1126

(2) 介護老人保健施設

(平成 27 年 3 月 31 日現在)

名 称	所 在 地	電 話 番 号	定 員
栗ヶ沢デイホーム	松戸市栗ヶ沢 789-33	047-385-5575	46
松戸市立福祉医療センター梨香苑	松戸市高塚新田 123-13	047-391-5500	50
偕楽園	松戸市西馬橋幸町 23	047-340-1300	100
千の星・松戸	松戸市串崎新田 189-4	047-394-7811	100
まつど徳洲苑	松戸市幸田 180-1	047-309-7172	100
シルバークエア松戸	松戸市串崎新田 172-1	047-311-0303	100
東京おりーぶ苑	松戸市金ヶ作 276-28	047-311-0777	100
あきやまの郷	松戸市高塚新田 484-1	047-312-8121	100
エスワールド松戸	松戸市五香西 4-26-10	047-311-3166	100
シルバークエア常盤平	松戸市五香西 5-28	047-386-4551	100
島村洗心苑	松戸市和名ヶ谷 660	047-392-3946	100
ナーシングプラザ流山	流山市前ヶ崎 248-1	04-7145-0111	120
ハートケア流山	流山市小屋 146-1	04-7178-2200	132
我孫子ロイヤルケアセンター	我孫子市中峠 2614	04-7181-5611	150
エスペーロ	我孫子市布佐 834-28	04-7189-1112	95
クレオ	我孫子市我孫子 1855-4	04-7179-7700	100
葵の園・我孫子	我孫子市柴崎 137-1	04-7182-1165	100
計 17ヶ所			

(3) 訪問看護ステーション

(平成 27 年 3 月 31 日現在)

	名 称	所 在 地	電話番号
1	北松戸訪問看護ステーション	松戸市上本郷2089	047-364-1712
2	新松戸ロイヤル訪問看護ステーション	松戸市新松戸1-401-1	047-344-8540
3	ハイネス訪問看護ステーション	松戸市松戸1291-4 コスモ松戸ステーションビル107	047-363-6791
4	松戸市東松戸訪問看護ステーション	松戸市高塚新田123-13	047-391-2733
5	栗ヶ沢訪問看護ステーション	松戸市栗ヶ沢789-20	047-385-1933
6	みやこ台訪問看護ステーション	松戸市三矢小台3-9-10	047-331-2751
7	松戸なのはな訪問看護ステーション	松戸市新松戸4-2-2 エスエフ新松戸ビル3F	047-340-6615
8	大倉記念訪問看護ステーション	松戸市大谷口133-1	047-341-5711
9	セコム松戸訪問看護ステーション	松戸市小根本45-5 栄久ビル401	047-703-6400
10	松戸神経内科訪問看護ステーション	松戸市旭町1-160	047-349-5520
11	スマイルリハ訪問看護ステーション松戸	松戸市常盤平陣屋前15-2	047-710-7988
12	あい訪問看護ステーション	松戸市常盤平1-20-4	047-394-6366
13	常盤平訪問看護ステーション	松戸市常盤平7-5-10	047-311-8777
14	訪問看護ステーションあおぞら	松戸市新松戸3-15 KS12ビル1階B号	047-309-7500
15	訪問看護サボテン	松戸市五香6-1-9	047-311-8886
16	元気訪問看護ステーション	松戸市中根517	047-331-3003
17	おひさま訪問看護ステーション	松戸市常盤平1-25-3	047-711-7532
18	セントケア訪問看護ステーション松戸馬橋	松戸市西馬橋蔵元町183 シティプラザ II 101	047-347-1020
19	シルバーケア常盤平訪問看護ステーション けやき	松戸市五香西5-28	047-386-5544
20	ライフサポート 訪問介護・看護事業所	松戸市八ヶ崎6-13-3 あいむホーム1階	047-707-5009
21	訪問看護楓	松戸市小金原5-30-4 ラフィース・ナミキ302	047-711-8284
22	訪問看護ステーションデューン松戸	松戸市新松戸3-37 サニーハイム新松戸301	047-712-1821
23	めいと訪問看護ステーション	松戸市大金平2-67-1	047-312-0505
24	ルポゼ東松戸訪問看護事業所	松戸市東松戸3-15-16	047-392-0001
25	まごころリハ訪問看護ステーション松戸六 高台	松戸市六高台2-8 イマゼンビル102	047-712-0681
26	たんぼぼ訪問看護ステーション	流山市下花輪409-6	04-7178-7880
27	訪問看護ステーションすびか	流山市前平井 121-1 セントラルマークス 2-2	04-7138-5418
28	流山市訪問看護ステーション	流山市平和台 2-1-2	04-7159-6655
29	初石訪問看護ステーション	流山市東初石 2-133-1-1 ガイ初石 1階E	04-7155-8841
30	花いちもんめ訪問看護ステーション	流山市東初石 3-103-67	04-7178-2608

31	ケアーズ訪問看護ステーション江戸川台	流山市江戸川台西 2-141 ロータリービル1階E	04-7138-5896
32	生活クラブ風の村訪看護ステーション流山	流山市南深井 20-29	04-7153-7000
33	流山市訪問看護ステーション	流山市平和台 2-1-2	04-7159-6655
34	わかくさ訪問看護ステーション	我孫子市下ケ戸 1811-5	04-7165-4751
35	訪問看護ステーションふさ	我孫子市布佐834-28	04-7189-1114
36	訪問看護ステーションあらき	我孫子市南新木1-6-3	04-7138-6658
37	訪問看護ステーションまど	我孫子市中峠1135-1 花島ハイツ102	04-7192-8537
38	さくら訪問看護ステーション	我孫子市若松141-3 第2伊原ビル201	04-7197-1121
39	我孫子聖仁会訪問看護ステーション	我孫子市柴崎1300	04-7181-1100

5 学会・研究会における発表（図書執筆・取材も含む）

(1) 学会・研究会

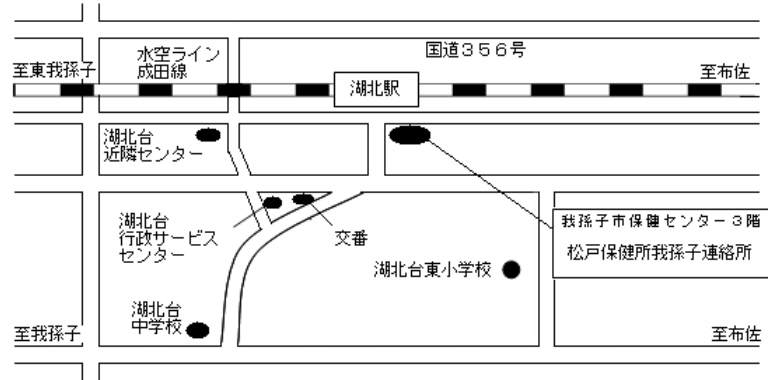
発 表 演 題	発 表 者		発 表		
	職	氏 名	年月日	場 所	学会等の名称
医療ニーズの高い子どもの生活を支える	地域保健課長	郷右近 初女	平成 27 年 2 月 5 日	千葉市文化センター	第53回千葉県公衆衛生学会
管内保育施設における結核患者の発生と接触者健診について	副主幹	鳥海 敦子	平成 27 年 2 月 5 日	千葉市文化センター	第53回千葉県公衆衛生学会
松戸保健所管内における麻しんのアウトブレイク対応	主任保健師	木村 依里	平成 27 年 2 月 5 日	千葉市文化センター	第53回千葉県公衆衛生学会
薬剤師会と連携した地域DOTSの推進	主任保健師	鎌形 真紀子	平成 27 年 3 月 3 日	千葉県教育会館	千葉県保健活動研究会

6 表彰関係一覧表

表彰区分	氏名・名称	業種等	表彰年月日	大会名等
厚生労働大臣表彰	該当なし			
一般財団法人日本公衆衛生協会会長表彰 (公衆衛生事業功労者)	中村 知江	保健師	平成 27 年 3 月 19 日	平成 26 年度公衆衛生事業功労者 一般財団法人日本公衆衛生協会 会長表彰式
〃	植田 雅明	歯科医師	〃	
千葉県知事表彰				
(口腔保健事業功労者)	亀田 健	歯科医師	平成 27 年 2 月 8 日	平成 26 年度千葉県口腔保健大会
(看護功労者)	大沼 順子	看護師	平成 27 年 5 月 17 日	平成 26 年度千葉県看護功労 者知事表彰式
	櫻井 和子	看護師	〃	〃
	新保 寛子	保健師	〃	〃
(食品衛生功労者)	村上 雅英	飲食店営業	平成 26 年 11 月 11 日	平成 26 年度食品衛生大会
〃	田中 忠行	菓子製造業	〃	〃
(食品衛生優良施設)	山新豆腐店	豆腐製造業	〃	〃
〃	スナックコーヒー潤	飲食店営業	〃	〃
千葉県健康福祉部長表彰				
(優良調理師)	高橋 貴俊	調理師	平成 26 年 10 月 22 日	第 54 回千葉県調理師大会
保健所長表彰				
(食品衛生功労者)	岸 健央	飲食店営業	平成 26 年 12 月 4 日	平成 26 年度松戸保健所管内 食品衛生協会食品衛生表彰式
〃	佐藤 省司	〃	〃	〃
〃	益岡 勲	〃	〃	〃
〃	植原 真治	〃	〃	〃
〃	前田 秀章	菓子製造業	〃	〃
〃	海老原清司	飲食店営業	〃	〃
〃	大滝 諒一	〃	〃	〃
〃	橋場 由興	〃	〃	〃
〃	嵯峨 初美	〃	〃	〃
(食品衛生優良施設)	いよ翠	〃	〃	〃
〃	美松	〃	〃	〃
〃	やぶそば	〃	〃	〃
〃	居酒屋大樹	〃	〃	〃
〃	(有)甲州屋	〃	〃	〃
〃	ゾンボール	菓子製造業	〃	〃
〃	(有)中島商店	豆腐製造業	〃	〃
〃	みふじ	飲食店営業	〃	〃
〃	秋田屋	食肉販売業	〃	〃
(優良調理師)	松戸支店 渡辺 博行	調理師	平成 26 年 5 月 12 日	松戸保健所管内松戸調理師会定 期総会

8 松戸健康福祉センター（松戸保健所）我孫子連絡所案内

1. 名 称 松戸健康福祉センター（松戸保健所）我孫子連絡所
2. 所 在 地 我孫子市湖北台1-12-16 我孫子市保健センター3階
電話 04-7187-1805
3. 交 通 JR成田線「湖北」駅下車 徒歩3分
4. 案 内 図



千葉県松戸健康福祉センター（松戸保健所）
事業年報

平成 26 年度版

平成 27 年 9 月 印刷・発行

【編集及び発行者】

千葉県松戸健康福祉センター（千葉県松戸保健所）
センター長（所長） 児玉 賀洋子
