

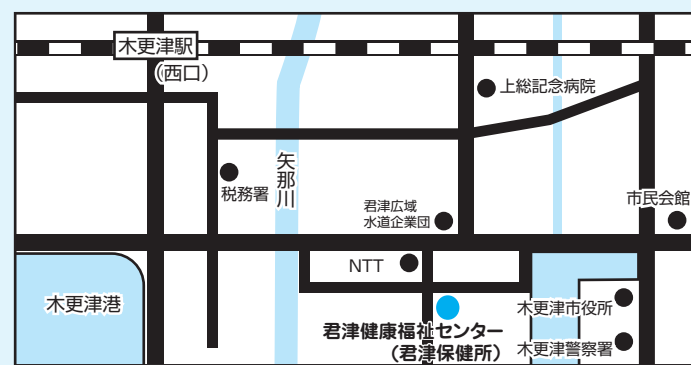
## 健康相談及び検査の日程

内 容	受付日	時 間	担当課	備 考
療 育 相 談	奇数月・第4水曜日	午前 10:00 ~ 12:00	地域保健課	<予約制>
思 春 期 相 談	第2水曜日	午前 9:30 ~ 11:30	地域保健課	<予約制>
不 妊 相 談	第2金曜日	午後 2:00 ~ 4:00	地域保健課	<予約制>
心 の 健 康 相 談	第1木曜日・第2月曜日・第4水曜日	午後 2:00 ~ 4:00	地域保健課	<予約制>
断 酒 学 級	第1火曜日	午後 2:00 ~ 4:00	地域保健課	
うつ病体験者と家族のつどい (ミーティング)	第1水曜日	午後 2:00 ~ 4:00	地域保健課	
精神障害者社会復帰活動 (ディケアクラブ)	第2・第4火曜日	午前 10:00 ~ 午後 3:00	地域保健課	<登録制>
薬物家族ミーティング	第3月曜日	午後 1:00 ~ 3:00	地域保健課	
結核接触者健診 結核管理検診	第4水曜日の属する週の月曜日 (祭日の場合は第2水曜日の属する週の月曜日)	午後 0:45 ~ 1:45 但し、QFT・ツベルクリン検査は 午後 1:45 ~ 2:15	疾病対策課	<通知制>
腸内細菌検査(検便)	毎週火曜日	午前 9:00 ~ 11:00	検査課	
HIV・性感染症・ 肝炎検査	昼 間	第1・第3水曜日	午後 1:00 ~ 2:00	疾病対策課 <予約制>
	夜 間	第3水曜日	午後 5:30 ~ 7:00	疾病対策課 <予約制>
骨髄バンクドナー登録受付	第1水曜日	午前 10:00 ~ 10:30	疾病対策課	<予約制>
D V 相 談 (ドメスティックバイオレンス)	電話相談：随時(月~金) 祝祭日を除く。 面接相談：毎週木曜日<予約制>		地域福祉課	【専用電話】 0438-22-3411
障害のある人への差別に関する相談	月~金曜日	午前 9:00 ~ 午後 5:00	地域福祉課	【専用電話】 0438-23-6603

### 君津健康福祉センター案内図

内房線JR木更津駅西口から徒歩約18分  
木更津駅西口からソニー木更津行バスに乗り  
「NTT木更津」で下車徒歩2分です。

※遠くから見てNTT木更津の鉄塔が目印になります



### 「いきいきらいふ 第32号」

発行 千葉県君津健康福祉センター(君津保健所)

〒292-0832 木更津市新田3-4-34

電 話 0438-22-3743

F A X 0438-25-4587

ホームページアドレス <http://www.pref.chiba.lg.jp/hokenjo/kimitsu/index.html>

総務企画課 0438-22-3743  
 地域保健課・地域福祉課 0438-22-3744  
 疾病対策課・生活衛生課 0438-22-3745  
 食品機動監視課 0438-22-3745  
 検査課 0438-22-3752  
 監査指導課 0438-22-3753

# いきいきらいふ

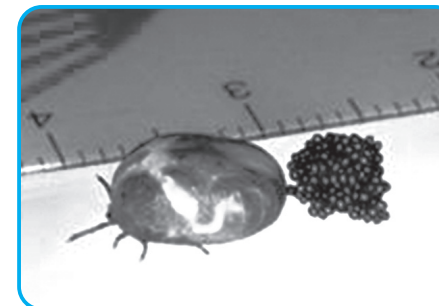
君津健康福祉センター(君津保健所) だより 第32号 平成25年9月

咬まれると危険!!

## マダニの知識を身につけましょう

### ▼マダニは、屋内で普通に見られるダニとは違うの?

マダニと、食品等に発生するコナダニや衣類や寝具に発生するヒョウヒダニなど、家庭内に生息するダニとは全く種類が異なります。マダニ類は、固い外皮に覆われた比較的大型(種類にもよりますが、成ダニでは、吸血前で3~8mm、吸血後は10~20mm程度)のダニで、主に森林や草地等の屋外に生息しており、市街地周辺でも見られます。



### ▼重症熱性血小板減少症候群(severe fever with thrombocytopenia syndrome:SFTS)とは?

SFTSウイルスに感染することによって引き起こされる病気で、主な症状は発熱と消化器症状です。多くの場合、ウイルスを保有しているマダニに咬まれることにより感染していますが、全てのマダニがSFTSウイルスを保有しているわけではありません。中国において2009年頃に発生の報告があり、日本国内においては2011年に発生が確認され、西日本を中心に患者が発生しています。現在のところ千葉県での発生はありません。

### ▼予防するために

マダニに咬まれないようにすることが重要です。草むらや藪など、マダニが多く生息する場所に入る場合には、長袖・長ズボン(シャツの裾はズボンの中に、ズボンの裾は靴下や長靴の中に入れる)、足を完全に覆う靴(サンダル等は避ける)、帽子、手袋を着用し、首にタオルを巻く等、肌の露出を少なくすることが大事です。また、屋外活動後は入浴し、マダニに刺されていないか確認して下さい。

### ▼マダニに咬まれたら...

吸血中のマダニに気が付いた際、無理に引き抜こうとするとマダニの一部が皮膚内に残って化膿したり、マダニの体液を逆流させてしまったりする恐れがあるので、すぐに取れない場合は、医療機関(皮膚科)で処置をしてもらってください。また、マダニに咬まれた後、数週間程度は体調の変化に注意をし、発熱等の症状が認められた場合は医療機関で診察を受けて下さい。

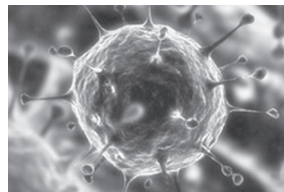
# 休日エイズ検査のお知らせ

**日時** 平成25年11月30日(土) 午後1時～4時

**場所** 君津健康福祉センター(君津保健所)

**内容** HIV・梅毒・クラミジア

**結果** HIV→1～2時間後  
梅毒・クラミジア→2週間後



▲HIV ウィルス

休日検査は  
予約不要  
無料・匿名で。



HIVは、感染しても自覚症状のない期間が数年から10年以上続くことがあります。本人が気付かずに他に感染を広げるおそれがあります。早期発見・早期治療は、エイズの発症を遅らせるためにも重要です。あなたと愛する人のために、検査を受けてみてはいかがでしょうか？

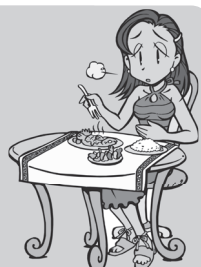
平日の検査(昼間検査・夜間検査)も実施しています。検査内容はHIV・梅毒・クラミジア・C型肝炎・B型肝炎です。検査は予約制になります。日時については、検査の日程(4ページ)を御参照ください。

問い合わせ先：疾病対策課 (TEL 0438 - 22 - 3745)

## 思 春 期 相 談

お子様について、こんな悩みで困っていませんか？

- ・学校へ行かなくなってしまった
- ・親子関係がうまくいかない
- ・ひきこもりで困っている
- ・過食または拒食がある
- ・最近、行動が気になる
- ・朝起きられない、夜眠れない、疲れがとれないなどの不調を訴える



思春期は、子どもから大人へ移行する大切な時期です。自分と友達・親・社会との関係で起こる「こころの悩み」を経験しながら徐々に大人へ成長していきます。

思春期の悩みや対応について、臨床心理士が相談に応じます。家族だけで悩まず是非ご相談ください。もちろん、お子さん自身の相談にも応じています。

相談日 毎月第2水曜日 9:30～11:30

申込み 予約制 ☎0438-22-3744  
地域保健課



## DV(夫婦やパートナー間の暴力)で悩んでいませんか？

- ・被害の深刻化を防ぐためには、早期の対応が必要です。
- ・最近では、恋人や交際相手からの暴力「デートDV」が、若者の間で増えています。「DV」には様々な暴力の形態があります。一人で悩まず、お気軽にご相談ください。

- 身体的暴力
- 精神的暴力
- 経済的暴力
- 性的暴力
- 子どもを巻き込んだ暴力



電話相談：月曜日～金曜日 9時～17時  
来所相談：木曜日(予約制)  
相談専用電話：0438-22-3411

## 献血にご協力ください!

～輸血用の血液が不足しています～

今年は、猛暑の影響により体調を崩される方が多く、献血者が減少して医療に必要な血液が不足しがちになっています。

輸血用血液の安定的確保のため、一人でも多くの方々の献血への御協力をお願いします。献血は、県内6箇所の献血ルームと移動採血車(献血バス)にて受け付けています。

献血バスの運行状況は、千葉県赤十字血液センターのホームページ  
<http://www.chiba.bc.jrc.or.jp/>

又は、電話でご確認ください。

千葉県赤十字血液センター：047-457-0711(代表)



## 動物を飼っている方へ

次のことに注意して、近隣の方に迷惑をかけないようにしましょう。

- ▼犬は、登録と狂犬病予防注射が義務付けされています。
- ▼動物には迷子札やマイクロチップをつけるなどして飼い主がわかるようにしましょう。
- ▼犬の放し飼いは禁止されています。
- 犬を運動させる時は、犬を制止できる人が短い引き綱で行いましょう。また、糞尿で公共の場や他人の敷地等を汚染ないようにしましょう。
- ▼ねこは屋内で飼いましょう。屋外で飼うと近隣の方等に迷惑をかけたり、交通事故や病気にかかるなどの危険があります。
- ▼サル・ヘビ・ワニなどの特定動物を飼う場合は、あらかじめ保健所長の許可が必要です。

