

## 総括

### 1 沿革

#### 銚子保健所

- 昭和 19 年 10 月 銚子市末広町 3 丁目 326 番地通信省所属簡易保険健康相談所が移管され、千葉県銚子保健所として発足する。
- 昭和 20 年 3 月 戦災により庁舎焼失する。  
3 月 銚子警察署附属細菌検査所において業務開始。  
4 月 銚子市新生 2 丁目 458 番地組合市立銚子病院病棟（2 室 40 坪）を借用 移転。
- 昭和 24 年 3 月 銚子市栄町 2 丁目 1276 番地に木造 2 階建庁舎を新築移転。  
8 月 附属建物（併設性病診療所、細菌検査室、化学試験室、車庫、動物舎）を増設。
- 昭和 26 年 2 月 保健所の整備拡充が行われ、A 級保健所に格付けされ 4 課制となる。
- 昭和 35 年 8 月 保健所の新分類が行われ、R 3 型（農漁村型）になる。
- 昭和 37 年 8 月 木造庁舎を取り壊し、同じ場所に鉄筋コンクリート 3 階建庁舎新築のため、銚子水産事務所の旧庁舎を借用し、仮庁舎として移転。
- 昭和 38 年 8 月 新庁舎（敷地 1,118.7 平方メートル、建面積 447 平方メートル、延面積 1,298.20 平方メートル）総工費 32,927 千円で完成する。
- 昭和 39 年 3 月 犬抑留所、銚子市三崎町 1 丁目 1549 番地に工費 44 万円で新設する。
- 昭和 50 年 3 月 検査室 31.93 平方メートル、工費 300 万円で増築する。
- 昭和 53 年 5 月 銚子市都市計画事業復興土地区画整理事業（戦災復興事業の施行にともなう地盤の表示変更＜銚子市栄町 2-2-1＞及び庁舎の地積更生＜1,120.54 平方メートル＞）がなされた。
- 昭和 63 年 12 月 犬抑留所（銚子市三崎町 1 丁目 1549 番地）取り壊し。
- 平成 9 年 4 月 銚子保健所と八日市場保健所が統合し、海匝保健所となる。

#### 八日市場保健所

- 昭和 16 年 3 月 通信省簡易保健健康相談所が八日市場町口 272 番地に創設される。
- 昭和 19 年 10 月 上記相談所が県に移管され、同地に庁舎面積 165 平方メートルで発足する。
- 昭和 22 年 保健所法の改正に伴い業務の拡大、職員の増により 150 平方メートル増築し 315 平方メートルとなる。
- 昭和 27 年 8 月 建物の老朽化のため同町イ 2402 番地に 518 平方メートルの庁舎を建築移転する
- 昭和 29 年 3 月 町村合併により 23 町村から八日市場市、多古町、干潟町、光町、及び野栄町の 1 市 4 町となる。
- 同 細菌検査室 50 平方メートルを増築
- 昭和 44 年 6 月 八日市場市イ 2119 の 1 番地に新庁舎（庁舎面積 843.75 平方メートル鉄筋コンクリート 2 階建）を建築移転する。
- 平成 9 年 4 月 銚子保健所と八日市場保健所が統合し、海匝保健所八日市場地域保健センターとなる。

## 海 匠 保 健 所

- 平成 9 年 4 月 管轄地域の見直しにより、銚子保健所と八日市場保健所を統合し、海匠保健所と名称変更する。なお、八日市場保健所管内であった香取郡多古町及び干潟町については香取保健所に移管された。また、内部組織も従来の課体制から班体制に変更した。
- 平成 12 年 4 月 内部組織を企画調整班は現行の通りとして、各班を課体制に戻し、食品衛生班と環境衛生班を統合して、生活衛生課とした。
- 平成 13 年 4 月 県の組織・業務の見直しにより、生活衛生課で行っていた環境保全事業は、海匠支庁県民環境課に移管された。

## 海 匠 健 康 福 祉 セ ン タ ー

- 平成 16 年 4 月 出先機関の再編により、海匠支庁社会福祉課と統合し、名称を海匠健康福祉センター（海匠保健所）とする。
- 平成 17 年 7 月 旭市、海上町、飯岡町、干潟町が合併し、旭市となる。
- 平成 18 年 1 月 八日市場市、野栄町が合併し、匠瑳市となる。
- 平成 18 年 3 月 横芝町と光町が合併し、横芝光町となり、合併後は山武健康福祉センターの管轄となる。
- 平成 20 年 4 月 水質検査（飲料水・プール水）については、民間検査機関が整備されてきたことにより廃止となった。腸内細菌検査については、検査の受付業務のみを行い、検査実施機関である香取健康福祉センターに検査を依頼する。

表1 歴代所長

歴代所長（銚子保健所）			歴代所長（八日市場保健所）		
代	氏名	在任期間	代	氏名	在任期間
初代	大竹 三千之助	昭和19.10～22.10	初	本田 保三	昭和19.4～29.3
2代	宮川 贄夫	昭和22.11～23.11	2代	沖山 遼三郎（兼）	昭和29.4～32.7
3代	外口 正太郎	昭和23.12～26.7	3代	楠本 浩（兼）	昭和32.8～36.4
4代	中野 敏	昭和26.8～29.3	4代	村上 斉	昭和36.4～41.3
5代	本田 保三	昭和29.4～36.4	5代	斎藤 英夫（兼）	昭和41.4～44.3
6代	楠本 浩	昭和36.5～39.3	6代	村上 斉	昭和44.4～47.3
7代	中野 敏	昭和39.4～41.2	7代	和田 元震（兼）	昭和47.4～49.3
8代	村上 斉	昭和41.3～44.3	8代	坂 正紀	昭和49.4～50.3
9代	林 芳男	昭和44.4～56.5	9代	林 芳男	昭和50.4～50.4
10代	川原田 貞子	昭和56.6～60.3	10代	斎藤 実	昭和50.5～52.3
11代	川原田 貞子（兼）	昭和60.4～60.7	11代	林 芳男	昭和52.4～55.3
12代	渡邊 佐	昭和60.8～63.3	12代	小川 啓二郎	昭和55.4～59.3
13代	石毛 義治	昭和63.4～平成3.3	13代	渡邊 佐	昭和59.4～60.3
14代	渡邊 佐	平成3.4～9.3.31	14代	藤本 辰一	昭和60.4～63.3
			15代	石毛 義治（兼）	昭和63.4～64.3
			16代	碧井 猛	平成元年.4～3.3
			17代	藤本 辰一	平成3.4～5.3
			18代	森尾 昭	平成5.4～7.3
			19代	石田 逸郎	平成7.4～7.12
			20代	渡邊 佐（兼）	平成8.1～9.3.31
歴代所長（海匝保健所）					
代	氏名	在任期間			
初代	渡邊 佐	平成9.4.1～16.3.31			
歴代センター長（海匝健康福祉センター）					
代	氏名	在任期間			
初代	土戸 啓史	平成16.4.1～19.3.31			
2代	鎗田 和美	平成19.4.1～23.4.3			
3代	小窪 和博	平成23.4.4～25.8.31			
4代	野田 秀平	平成25.9.1～28.4.3			
5代	井元 浩平	平成28.4.4～			

## 2 概 要

当センター管内は、千葉県最東端犬吠埼から西方に展開する銚子市、旭市、匝瑳市の3市からなり、北は利根川を隔てて茨城県に相對し、南は屏風ヶ浦から白砂青松の九十九里浜にかけて太平洋を望んでいる。

本地域は、銚子沖漁場、雄大な九十九里浜、県立九十九里浜自然公園海浜部にはコアジサシやアカウミガメ、ハマヒルガオなどの希少な海浜動植物の保護や保全された緑などの恵まれた自然環境の中で豊かな暮らしが営まれてきた地域で、歴史的には、江戸時代、利根川を上り江戸（東京）に至る水運が開けるとともに、銚子はその要衝として栄え、しょうゆ醸造などは当時の面影を現在に伝えている。

本地域は、千葉県の農業、水産業をリードする地域であり、キャベツ、パセリ、大根、ネギ、メロン、イチゴなどの品質に優れた多くの農産品を供給するとともに、水産業も全国有数の銚子漁港が豊富な水揚げ（主要漁種はいわし、さんま等）を確保し、地域の水産加工業とあわせ、首都圏の主要な食料供給を担う地域となっている。

地域内には、地域の中心的な総合医療施設である国保旭中央病院があり、また、広域的な文化振興の拠点として東部図書館や東総文化会館が設置されているほか、銚子市の地球の丸く見える丘展望館などの観光施設が整備されている。

夏季には海水浴場が6か所開設され、多くの海水浴客が訪れている。

当センターは銚子市に位置し、管内は東西に長い形となっているため、匝瑳市に地域保健センターを設置し、各市等関係機関と連携を図り業務を推進している。

### 3 管内の状況

(1) 管内の人口及び世帯等の概況

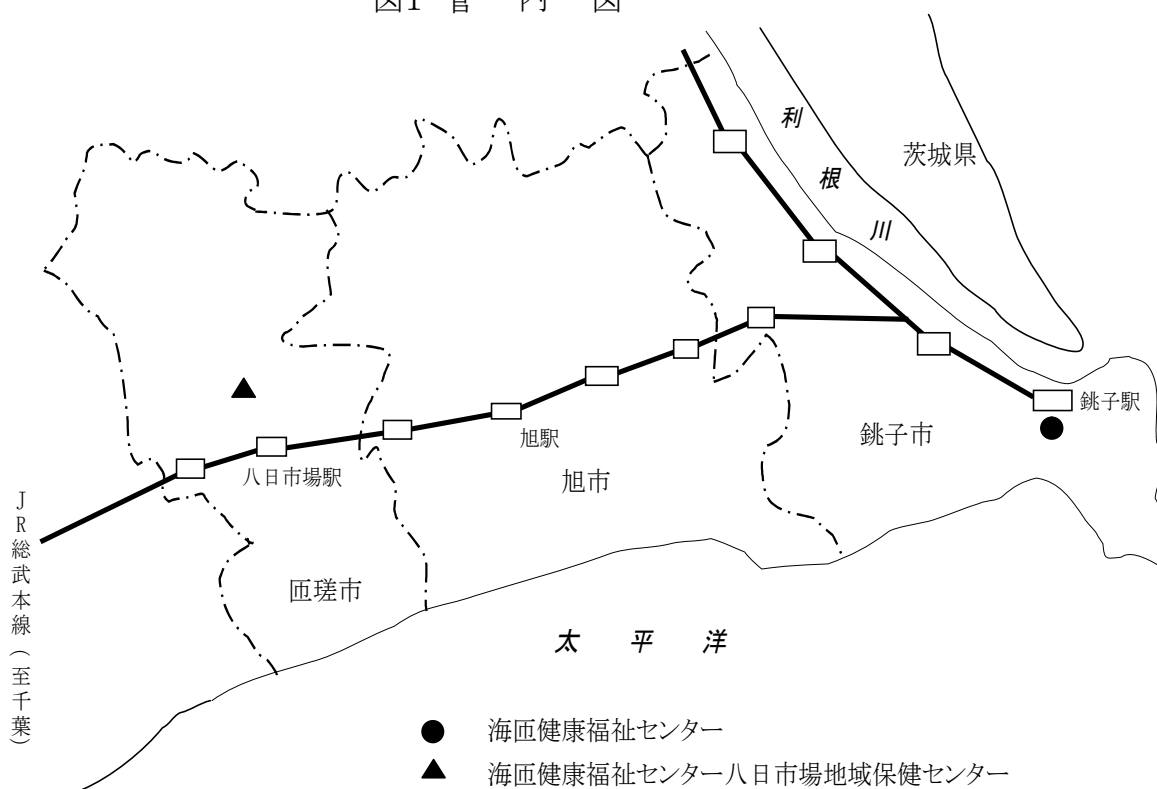
表3-(1) 管内人口及び世帯等の概況

区 分	世 帯 数 (世 帯)	人 口 (人)	人 口 密 度 (人/k m <sup>2</sup> )	面 積 (k m <sup>2</sup> )
管 内	62,519	166,178	525.6	316.17
銚子市	26,125	63,215	750.8	84.20
旭市	23,641	66,186	507.4	130.45
匝瑳市	12,753	36,777	362.3	101.52
県 総 数	2,648,086	6,240,408	1,209.9	5,157.64

出典：(人口) 平成28年10月1日現在 千葉県毎月常住人口調査

(面積) 国土地理院 平成28年全国都道府県市区町村別面積調

図1-(1) 管内図  
図1 管内図



## (2) 管内人口の年齢構成

管内人口の年齢構成は表 2 のとおりで、平成 28 年の千葉県年齢別・町丁別人口調査時の年齢 3 区分によると、0 歳～14 歳までの年少人口の割合は 10.7%、15 歳～64 歳までの生産年齢人口は 58.4%、65 歳以上の老年人口は 31.0%で、県に比べると年少人口及び生産年齢人口の割合が低く、老年人口の割合が高くなっている。

管内の平成 28 年 4 月 1 日現在の年齢 5 歳階級別人口構成は図 2 のとおりである。

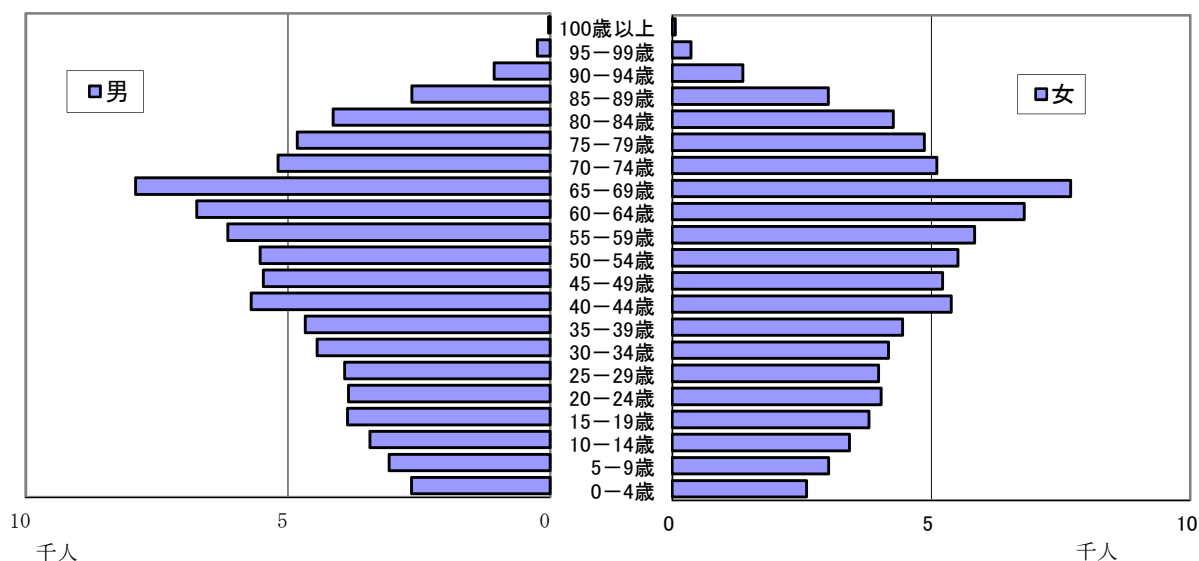
	年	総人口		年少人口		生産年齢人口		老年人口		不詳	
			%	0歳～14歳	%	15歳～64歳	%	65歳以上	%		%
管内	13	197,930	100	27,722	14.0	127,202	64.3	43,006	21.7	-	-
	18	77,176	100	8,952	11.6	48,626	63.0	19,598	25.4	-	-
	23	181,685	100	20,869	11.5	113,511	62.5	47,305	26.0	-	-
	26	174,786	100	19,243	11.0	104,880	60.0	50,663	29.0	-	-
	27	172,803	100	18,800	10.9	102,168	59.1	51,835	30.0	-	-
	28	170,468	100	18,183	10.7	99,520	58.4	52,765	31.0	-	-
銚子市	13	79,500	100	10,543	13.3	50,928	64.1	18,029	22.7	-	-
	18	77,176	100	8,952	11.6	48,626	63.0	19,598	25.4	-	-
	23	71,473	100	7,174	10.0	44,098	61.7	20,201	28.3	-	-
	26	67,566	100	6,325	9.4	39,921	59.1	21,320	31.6	-	-
	27	66,413	100	6,118	9.2	38,590	58.1	21,705	32.7	-	-
	28	64,990	100	5,790	8.9	37,214	57.3	21,986	33.8	-	-
旭市	18	71,456	100	9,799	13.7	46,159	64.6	15,498	21.7	-	-
	23	69,749	100	8,983	12.9	44,397	63.7	16,369	23.5	-	-
	26	68,241	100	8,535	12.5	41,803	61.3	17,903	26.2	-	-
	27	67,819	100	8,363	12.3	41,061	60.5	18,395	27.1	-	-
	28	67,415	100	8,204	12.2	40,403	59.9	18,808	27.9	-	-
旧旭市	13	40,393	100	6,150	15.2	26,538	65.7	7,705	19.1	-	-
海上町	13	11,194	100	1,813	16.2	7,293	65.2	2,088	18.7	-	-
飯岡町	13	11,149	100	1,609	14.4	7,131	64.0	2,409	21.6	-	-
匝瑳市	18	42,388	100	5,332	12.6	26,571	62.7	10,485	24.7	-	-
	23	40,463	100	4,712	11.6	25,016	61.8	10,735	26.5	-	-
	26	38,979	100	4,383	11.2	23,156	59.4	11,440	29.3	-	-
	27	38,571	100	4,319	11.2	22,517	58.4	11,735	30.4	-	-
	28	38,063	100	4,189	11.0	21,903	57.5	11,971	31.5	-	-
八日市場市	13	33,172	100	4,516	13.6	21,047	63.4	7,609	22.9	-	-
野菜町	13	10,144	100	1,434	14.1	6,497	64.0	2,213	21.8	-	-
光町	13	12,378	100	1,657	13.4	7,768	62.8	2,953	23.9	-	-
県総数	13	5,999,286	100	847,353	14.1	4,297,817	71.6	854,116	14.2	-	-
	18	6,134,039	100	832,237	13.6	4,230,544	69.0	1,071,258	17.5	-	-
	23	6,277,160	100	832,370	13.3	4,138,283	65.9	1,306,507	20.8	-	-
	26	6,244,455	100	803,141	12.9	3,953,803	63.3	1,487,511	23.8	-	-
	27	6,254,359	100	795,693	12.7	3,911,500	62.5	1,547,166	24.7	-	-
	28	6,269,146	100	789,266	12.6	3,885,576	62.0	1,594,304	25.4	-	-

3-(2)-ア 年齢構成の推移

(単位：人)

出典：千葉県年齢別・町丁字別人口（平成28年4月1日現在）

図2-(2) 管内年齢5歳階級別人口構成図（平成28年4月1日現在）



出典：千葉県年齢別・町丁字別人口（平成28年4月1日現在）

表3-(2)-イ 管内及び市町村・性・年齢階級別人口

(単位：人)

年齢区分	総数	年少人口			生産年齢人口										老年人口							
		0～	5～	10～	15～	20～	25～	30～	35～	40～	45～	50～	55～	60～	65～	70～	75～	80～	85～	90～	95～	100～
管内総数	170,468	5,235	6,093	6,855	7,658	7,878	7,900	8,622	9,116	11,088	10,686	11,047	11,988	13,537	15,599	10,298	9,686	8,408	5,651	2,431	604	88
男	83,350	2,702	3,136	3,479	3,946	4,219	4,250	4,572	4,752	5,830	5,442	5,585	6,019	6,870	7,921	4,814	4,171	3,130	1,797	599	102	14
女	87,118	2,533	2,957	3,376	3,712	3,659	3,650	4,050	4,364	5,258	5,244	5,462	5,969	6,667	7,678	5,484	5,515	5,278	3,854	1,832	502	74
鎌子市総数	64,990	1,528	1,940	2,322	2,830	3,032	2,754	2,938	3,141	3,869	4,158	4,454	4,746	5,292	6,199	4,422	4,250	3,607	2,330	936	215	27
男	31,400	794	1,001	1,182	1,456	1,703	1,542	1,532	1,611	1,998	2,066	2,253	2,308	2,711	3,107	2,022	1,800	1,298	743	232	37	4
女	33,590	734	939	1,140	1,374	1,329	1,212	1,406	1,530	1,871	2,092	2,201	2,438	2,581	3,092	2,400	2,450	2,309	1,587	704	178	23
旭市総数	67,415	2,475	2,735	2,994	3,141	3,249	3,520	3,753	3,898	4,607	4,231	4,188	4,593	5,223	5,828	3,687	3,297	2,890	1,970	882	213	41
男	33,170	1,268	1,419	1,522	1,601	1,707	1,838	1,980	2,059	2,407	2,185	2,113	2,370	2,594	2,983	1,754	1,390	1,108	618	207	39	8
女	34,245	1,207	1,316	1,472	1,540	1,542	1,682	1,773	1,839	2,200	2,046	2,075	2,223	2,629	2,845	1,933	1,907	1,782	1,352	675	174	33
匝瑳市総数	38,063	1,232	1,418	1,539	1,687	1,597	1,626	1,931	2,077	2,612	2,297	2,405	2,649	3,022	3,572	2,189	2,139	1,911	1,351	613	176	20
男	18,780	640	716	775	889	809	870	1,060	1,082	1,425	1,191	1,219	1,341	1,565	1,831	1,038	981	724	436	160	26	2
女	19,283	592	702	764	798	788	756	871	995	1,187	1,106	1,186	1,308	1,457	1,741	1,151	1,158	1,187	915	453	150	18
千葉県総数	6,269,146	246,843	266,296	276,127	291,472	317,392	335,948	379,198	425,103	517,202	474,006	396,841	353,757	394,657	500,166	384,748	306,461	214,942	120,554	51,155	13,943	2,335
男	3,130,890	126,898	136,686	141,459	149,887	164,870	175,400	197,026	220,624	268,705	246,818	205,314	180,063	195,915	243,045	183,442	143,881	92,182	42,744	13,116	2,467	348
女	3,138,256	119,945	129,610	134,668	141,585	152,522	160,548	182,172	204,479	248,497	227,188	191,527	173,694	198,742	257,121	201,306	162,580	122,760	77,810	38,039	11,476	1,987

出典：千葉県年齢別・町丁字別人口（平成28年4月1日現在）



#### 4 海匝健康福祉センター(海匝保健所)健康相談

表4 健康福祉相談及び検査の日

海匝健康福祉センター

(平成28年4月1日現在)

区 分	曜 日	時 間	備 考
精神保健福祉相談	第2水曜日	午後1:30～3:00	予約制
	第3月曜日	午後1:30～3:00	予約制 旭市保健センター
DV相談	月～金曜日	午前9:00～ 午後5:00	面接相談(予約制) 毎週金曜日
「障害のある人もない人も共に暮らしやすい千葉県づくり条例」に係る相談	月～金曜日	午前9:00～ 午後5:00	
HIV相談・検査	第1・第3火曜日	午後1:00～1:30	予約制
肝炎ウイルス検査 (B型・C型)	第1・第3火曜日	午後1:00～1:30	予約制
腸内細菌検査	毎週火曜日	午前9:00～10:30	
結核管理・接触者健康診断	第4火曜日	午後2:00～3:00	個人通知

海匝健康福祉センター八日市場地域保健センター

区 分	曜 日	時 間	備 考
精神保健福祉相談	第4火曜日	午後1:30～3:00	予約制
腸内細菌検査	5～9月 第2、4月曜日 4月、11月、12月、 2月、3月 第2月曜日 10月 第3、4月曜日 1月 第3月曜日	午前9:00～10:30	
結核管理・接触者健康診断	第2火曜日	午後1:30～2:30	個人通知

## 5 各種委員会

### (1) 海匠健康福祉センター運営協議会

地域保健法第11条及び千葉県行政組織条例第28条第1項に基づき、設置している。

地域保健法第11条：

第5条第1項に規定する地方公共団体は、保健所の所管区域内の地域保健及び保健所の運営に関する事項を審議させるため、当該地方公共団体の条例で定めるところにより、保健所に運営協議会を置くことができる。

千葉県行政組織条例第28条第1項：

県に別表第二上欄に掲げる附属機関を置き、当該附属機関において担任する事務は、同表下欄に掲げるとおりとする。

別表第二

附属機関名	担任する事務
海匠健康福祉センター運営協議会	健康福祉センターの所管区域内の地域保健及び地域福祉並びに健康福祉センターの運営に関する事項を審議すること

表5- (1) 運営協議会委員名簿 (平成29年3月31日現在)  
(順不同・敬称略)

現職名	氏名
銚子市長	越川 信一
旭市長	明智 忠直
匝瑳市長	太田 安規
銚子市医師会長	大野 慶周
旭市医師会長	飯倉 基正
匝瑳医師会長	江波戸 久元
銚子市歯科医師会長	熱田 衛政
匝瑳薬剤師会副会長	勝山 慶一
(社)千葉県看護協会利根地区部会長	村山 敦子
匝瑳市社会福祉協議会長	那須 章典
総合病院国保旭中央病院事業管理者	吉田 象二
銚子市民生委員児童委員協議会理事	滑川 延子
海匠保健所管内栄養士会長	香取 恵美子
東総養護教諭会長	大澤 幸子
銚子市健康福祉部子育て支援課長	山口 康子
海匠保健所管内食品衛生協会会長	熊谷 眞男

海匝保健所管内食生活改善協議会長	柳 明美
ちばみどり農業協同組合女性部長	行木 好子
県議会議員	石毛 之行
県議会議員	信田 光保
県議会議員	大松 重和
県議会議員	宇野 裕

(2) 海匝保健所感染症診査協議会

感染症の予防及び感染症の患者に対する医療に関する法律第24条に基づき、設置している。

法律第24条：

各保健所に感染症の診査に関する協議会を置く。

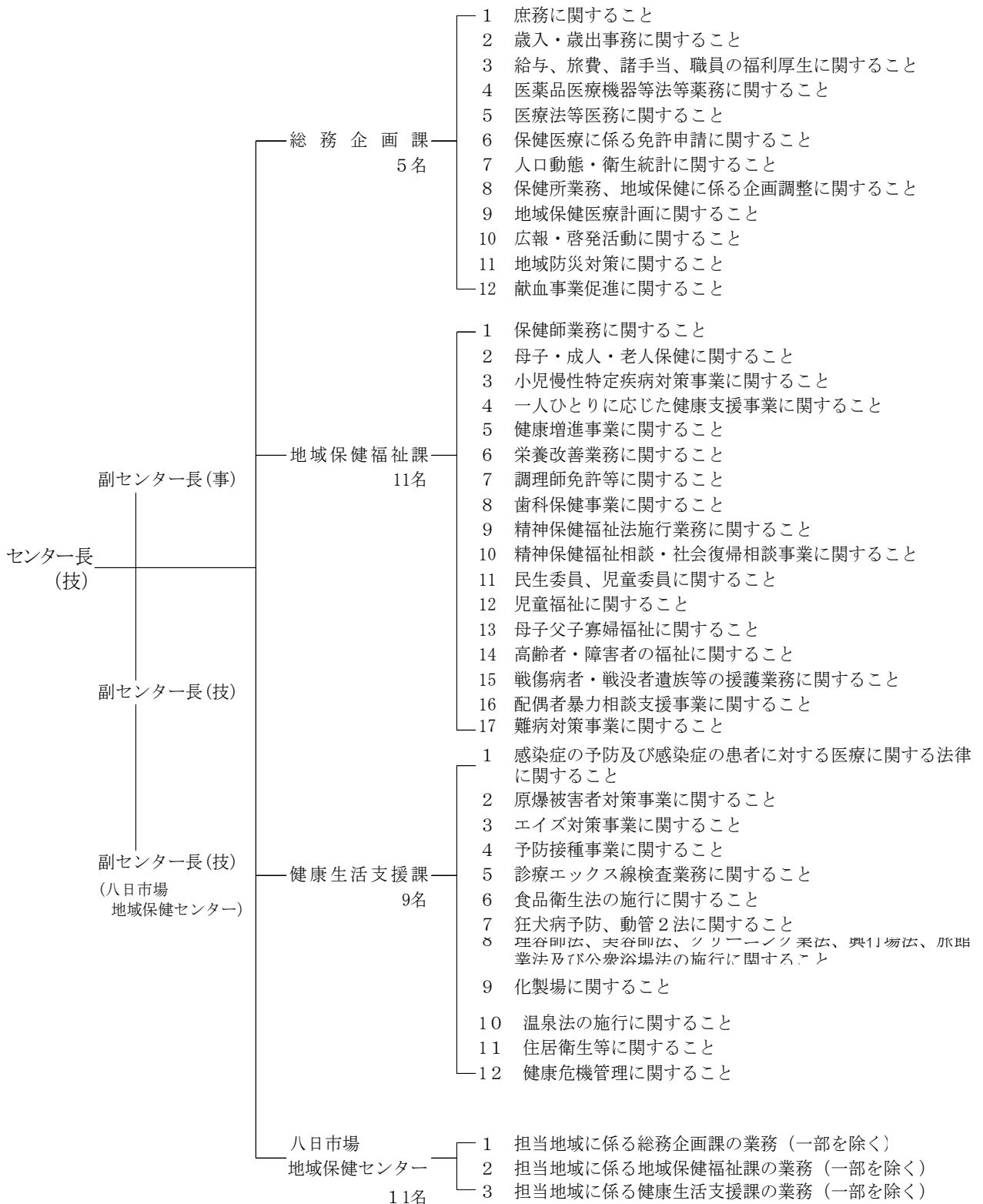
(診査する内容)

法律第18条第1項による通知、第20条第1項及び第26条による一類感染症及び二類感染症の患者に対する10日以内の入院勧告、第20条第4項及び第26条の規定による前述の患者に対する延長入院の必要の是非、並びに第37条の2第1項の規定による申請に基づく費用の負担に関し必要な事項を診査する。

表5－(2) 感染症診査協議会委員名簿 (平成29年3月31日現在)  
(順不同・敬称略)

現 職 名	氏 名
銚子市医師会	山口 文夫
旭匝瑳医師会理事	石毛 則男
司法書士	菅谷 正幸
旭中央病院 内科部長	中村 朗
元千葉県職員	久保木 善明

## 6 機構及び事務内容



7 職員数及び配置状況

表7-(1) 職員配置

(平成28年5月1日現在)

	センター長 (所長)	副センター長 (次長)	総務企画課	地域保健福祉課 (課長)	健康生活支援課 (課長)	計
合計	1	2	5	11(1)	9(7)	28(8)
医師	1					1
事務		1	3	4		8
薬剤師			1		2(1)	3(1)
獣医師		1			3(2)【1】	4(2)
保健師				4【1】	3	7
診療放射線技師					1	1
臨床検査技師			1		(4)	1(4)
管理栄養士				1		1
精神保健福祉士				2		2
その他の技術職員						
食品衛生監視員(再掲)		1			5(3)	6(3)
環境衛生監視員(再掲)	1	1			5	7

(注)技術職員の内訳については、主たる職種とする。また、兼務職員の内訳は( )に、課長の職種は、【】内に再計とした。

表7-(2) 職員配置

	副 セン タ ー 長 (次長)	総 務 企 画 課 関 係	地 域 保 健 課 関 係	健 康 生 活 支 援 課 関 係	計
合計	1	2	3	5	11
医師					0
事務		1			1
薬剤師		1		1	2
獣医師				2	2
保健師			2	1	3
診療放射線技師					0
臨床検査技師					0
管理栄養士			1		1
精神保健福祉士					0
その他の技術職員	1			1	2
食品衛生監視員(再掲)	1	1		3	5
環境衛生監視員(再掲)	1	1		4	6

(注)技術職員の内訳については、主たる職種とする。また、兼務職員の内訳は( )に、課長の職種は、【】内に再計とした。