

総

括

# 総 括

## 1 沿 革

### 銚子保健所

- 昭和19年10月1日 銚子市末広町3丁目326番地通信省所属簡易保険健康相談所が移管され、千葉県銚子保健所として発足する。
- 昭和20年3月9日 戦災により庁舎焼失する。  
3月10日 銚子警察署附属細菌検査所において業務開始。  
4月1日 銚子市新生2丁目458番地組合市立銚子病院病棟(2室40坪)を借用 移転。
- 昭和24年3月28日 銚子市栄町2丁目1276番地に木造2階建庁舎を新築移転。  
8月31日 附属建物(併設性病診療所、細菌検査室、化学試験室、車庫、動物舎)を増設。
- 昭和26年2月1日 保健所の整備拡充が行われ、A級保健所に格付けされ4課制となる。
- 昭和35年8月16日 保健所の新分類が行われ、R3型(農漁村型)になる。
- 昭和37年8月31日 木造庁舎を取り壊し、同じ場所に鉄筋コンクリート3階建庁舎新築のため、銚子水産事務所の旧庁舎を借用し、仮庁舎として移転。
- 昭和38年8月30日 新庁舎(敷地1,118.7平方メートル、建面積447平方メートル、延面積1,298.20平方メートル)総工費32,927千円で完成する。
- 昭和39年3月31日 犬抑留所、銚子市三崎町1丁目1549番地に工費44万円で新設する。
- 昭和50年3月26日 検査室31.93平方メートル、工費300万円で増築する。
- 昭和53年5月3日 銚子市都市計画事業復興土地地区画整理事業(戦災復興事業の施行にともなう地番の表示変更<銚子市栄町2丁目2番地の1>及び庁舎の地積更正<1,120.54平方メートル>)がなされた。
- 昭和63年12月28日 犬抑留所(銚子市三崎町1丁目1549番地)取り壊し。
- 平成9年4月 銚子保健所と八日市場保健所が統合し、海匝保健所となる。

### 八日市場保健所

- 昭和16年3月 通信省簡易保健健康相談所が八日市場町口272番地に創設される。
- 昭和19年10月 上記相談所が県に移管され、同地に庁舎面積165平方メートルで発足する。
- 昭和22年 保健所法の改正に伴い業務の拡大、職員の増により150平方メートル増築し315平方メートルとなる。
- 昭和27年8月 建物の老朽化のため同町イ2402番地に518平方メートルの庁舎を建築移転する。
- 昭和29年3月 町村合併により23町村から八日市場市、多古町、干潟町、光町、及び野栄町の1市4町となる。  
同 細菌検査室50平方メートルを増築
- 昭和44年6月 八日市場市イ2119の1番地に新庁舎(庁舎面積843.75平方メートル鉄筋コンクリート2階建)を建築移転する。
- 平成9年4月 銚子保健所と八日市場保健所が統合し、海匝保健所八日市場地域保健センターとなる。

## 海 匠 保 健 所

- 平成 9 年 4 月 1 日 管轄地域の見直しにより、銚子保健所と八日市場保健所を統合し、海匠保健所と名称変更する。なお、八日市場保健所管内であった香取郡多古町及び干潟町については香取保健所に移管された。また、内部組織も従来の課体制から班体制に変更した。
- 平成 12 年 4 月 1 日 内部組織を企画調整班は現行の通りとして、各班を課体制に戻し、食品衛生班と環境衛生班を統合して、生活衛生課とした。
- 平成 13 年 4 月 1 日 県の組織・業務の見直しにより、生活衛生課で行っていた環境保全事業は、海匠支庁県民環境課に移管された。

## 海 匠 健 康 福 祉 セ ン タ ー

- 平成 16 年 4 月 1 日 出先機関の再編により、海匠支庁社会福祉課と統合し、名称を海匠健康福祉センター（海匠保健所）とする。
- 平成 17 年 7 月 1 日 旭市、海上町、飯岡町、干潟町が合併し、旭市となる。
- 平成 18 年 1 月 23 日 八日市場市、野栄町が合併し、匝瑳市となる。
- 平成 18 年 3 月 27 日 横芝町と光町が合併し、横芝光町となり、合併後は山武健康福祉センターの管轄となる。
- 平成 20 年 4 月 1 日 水質検査（飲料水・プール水）については、民間検査機関が整備されてきたことにより廃止となった。腸内細菌検査については、検査の受付業務のみを行い、検査実施機関である香取健康福祉センターに検査を依頼する。

## 2 概 要

当センター管内は、千葉県最東端犬吠埼から西方に展開する銚子市、旭市、匝瑳市の3市からなり、北は利根川を隔てて茨城県に相對し、南は屏風ヶ浦から白砂青松の九十九里浜にかけて太平洋を望んでいる。

本地域は、銚子沖漁場、雄大な九十九里浜、県立九十九里浜自然公園海浜部にはコアジサシやアカウミガメ、ハマヒルガオなどの希少な海浜動植物の保護や保全された緑などの恵まれた自然環境の中で豊かな暮らしが営まれてきた地域で、歴史的には、江戸時代、利根川を上り江戸（東京）に至る水運が開けるとともに、銚子はその要衝として栄え、しょうゆ醸造などは当時の面影を現在に伝えている。

本地域は、千葉県の農業、水産業をリードする地域であり、キャベツ、パセリ、大根、ネギ、メロン、イチゴなどの品質に優れた多くの農産品を供給するとともに、水産業も全国有数の銚子漁港が豊富な水揚げ（主要漁種はいわし、さんま等）を確保し、地域の水産加工業とあわせ、首都圏の主要な食料供給を担う地域となっている。

地域内には、地域の中心的な総合医療施設である国保旭中央病院があり、また、広域的な文化振興の拠点として東部図書館や東総文化会館が設置されているほか、銚子市の地球の丸く見える丘展望館などの観光施設が整備されている。

夏季には海水浴場が6か所開設され、多くの海水浴客が訪れている。

当センターは銚子市に位置し、管内は東西に長い形となっているため、匝瑳市に地域保健センターを設置し、各市等関係機関と連携を図り業務を推進している。

### 3 管内の状況

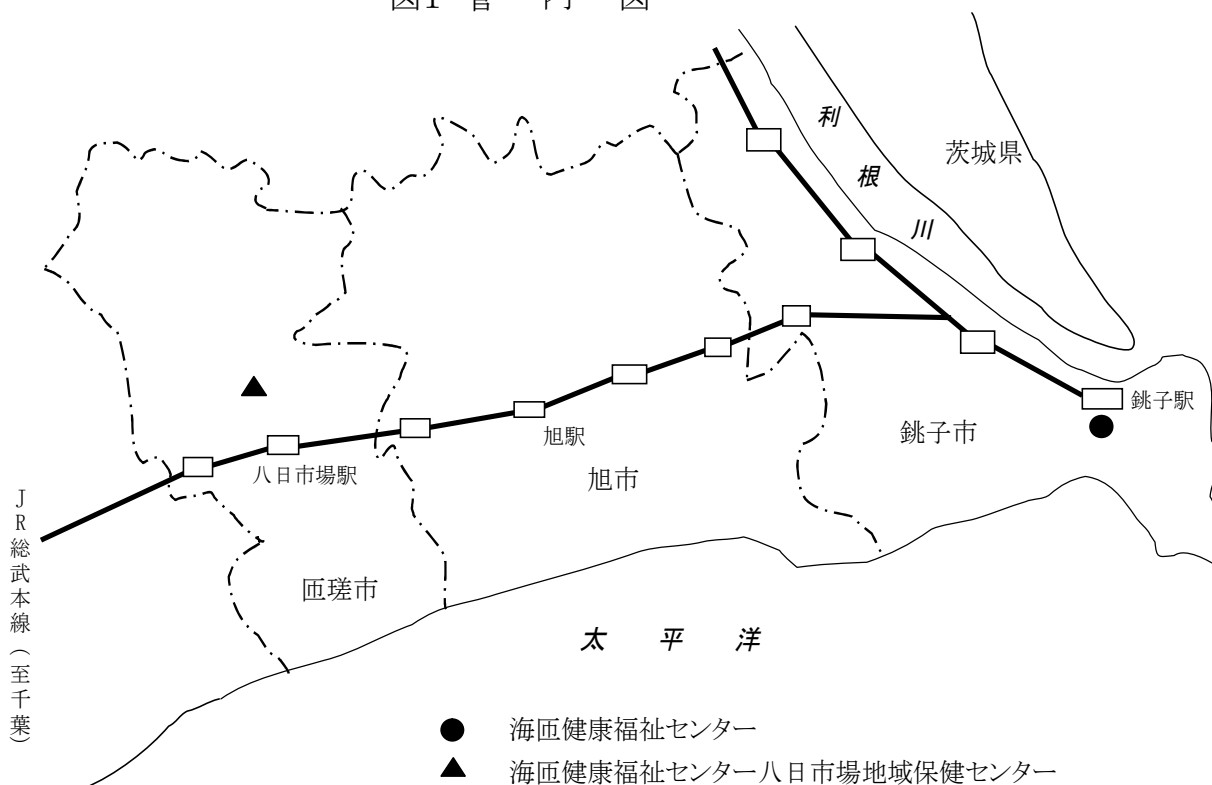
#### (1) 管内人口等の概況

表3-(1) 管内人口等の概況

区分	世帯数 (世帯)	人口 (人)	人口密度 (人/km <sup>2</sup> )	面積 (km <sup>2</sup> )
管内	67,363	174,786	552.8	316.16
銚子市	27,936	67,566	802.5	84.19
旭市	25,014	68,241	523.1	130.45
匝瑳市	14,413	38,979	384.0	101.52
県総数	2,713,765	6,244,455	1,210.7	5,157.64

平成26年4月1日現在(平成26年度千葉県年齢別・町丁別人口より)

図1 管内図



## (2) 管内人口の年齢構成

管内人口の年齢構成は表2のとおりで、平成26年の千葉県年齢別・町丁別人口調査時の年齢3区分によると、0歳～14歳までの年少人口の割合は11.0%、15歳～64歳までの生産年齢人口は60.0%、65歳以上の老年人口は29.0%で、県に比べると年少人口及び生産年齢人口の割合が低く、老年人口の割合が高くなっている。

表3-(2) 年齢構成の推移

	年	総人口		年少人口		生産年齢人口		老年人口		不詳		
			%	0歳～14歳	%	15歳～64歳	%	65歳以上	%		%	
管内	7	227,448	100	36,048	15.8	148,751	65.4	42,643	18.7	6	0.0	
	12	196,719	100	27,862	14.2	126,201	64.2	42,572	21.6	84	0.0	
	17	191,822	100	24,629	12.8	120,208	62.7	46,708	24.3	277	0.1	
	22	179,082	100	20,640	11.5	110,489	61.7	47,776	26.7	177	0.1	
	26	174,786	100	19,243	11.0	104,880	60.0	50,663	29.0	-	-	
銚子市	7	82,180	100	12,532	15.2	54,448	66.3	15,200	18.5	-	-	
	12	78,697	100	10,593	13.5	50,369	64.0	17,731	22.5	4	0.0	
	17	75,020	100	8,933	11.9	46,683	62.2	19,404	25.9	-	-	
	22	70,210	100	7,118	10.1	42,813	61.0	20,194	28.8	85	0.1	
	26	67,566	100	6,325	9.4	39,921	59.1	21,320	31.6	-	-	
旭市	22	69,058	100	8,890	12.9	43,499	63.0	16,630	24.1	39	0.1	
	26	68,241	100	8,535	12.5	41,803	61.3	17,903	26.2	-	-	
	旧旭市	7	40,486	100	6,635	16.4	27,310	67.5	6,535	16.1	6	0.0
		12	40,963	100	6,211	15.2	26,956	65.8	7,796	19.0	-	-
		17	41,126	100	5,728	13.9	26,680	64.9	8,708	21.2	10	0.0
	海上町	7	11,038	100	1,995	18.1	7,259	65.8	1,784	16.2	-	-
		12	11,062	100	1,809	16.4	7,196	65.1	2,057	18.6	-	-
		17	11,066	100	1,692	15.3	7,118	64.3	2,250	20.3	6	0.1
	飯岡町	7	11,129	100	1,829	16.4	7,190	64.6	2,110	19.0	-	-
		12	10,916	100	1,588	14.5	6,979	63.9	2,349	21.5	-	-
		17	10,672	100	1,396	13.1	6,683	62.6	2,593	24.3	-	-
	千潟町	7	8,925	100	1,496	16.8	5,489	61.5	1,940	21.7	-	-
		12	-	-	-	-	-	-	-	-	-	-
		17	-	-	-	-	-	-	-	-	-	-
匝瑳市	22	39,814	100	4,632	11.6	24,177	60.7	10,952	27.5	53	0.1	
	26	38,979	100	4,383	11.2	23,156	59.4	11,440	29.3	-	-	
	市場市	7	33,255	100	5,189	15.6	21,283	64.0	6,783	20.4	-	-
		12	32,807	100	4,541	13.8	20,631	62.9	7,567	23.1	68	0.2
		17	32,067	100	4,073	12.7	19,597	61.1	8,137	25.4	260	0.8
	野栄町	7	10,102	100	1,633	16.2	6,600	65.3	1,869	18.5	-	-
		12	10,107	100	1,439	14.2	6,470	64.0	2,186	21.6	12	0.1
		17	10,019	100	1,284	12.8	6,254	62.4	2,481	24.8	-	-
	光町	7	12,132	100	1,887	15.6	7,701	63.5	2,544	21.0	-	-
12		12,167	100	1,681	13.8	7,600	62.5	2,886	23.7	-	-	
17		11,852	100	1,523	12.9	7,193	60.7	3,135	26.5	1	0.0	
多古町		7	18,201	100	2,852	15.7	11,471	63.0	3,878	21.3	-	-
		12	-	-	-	-	-	-	-	-	-	-
		17	-	-	-	-	-	-	-	-	-	-
県総数	7	5,797,782	100	915,719	15.8	4,224,738	72.9	651,789	11.2	5,536	0.1	
	12	5,926,285	100	842,534	14.2	4,235,925	71.5	837,017	14.1	10,809	0.2	
	17	6,056,462	100	819,348	13.5	4,154,600	68.6	1,060,343	17.5	22,171	0.4	
	22	6,216,289	100	799,646	12.9	4,009,060	64.5	1,320,120	21.2	87,463	1.4	
	26	6,244,455	100	803,141	12.9	3,953,803	63.3	1,487,511	23.8	-	-	

(注) 資料 平成7年、12年、17年、22年国勢調査

平成26年の値は「平成26年度千葉県年齢別・町丁別人口」による(平成26年4月1日現在)

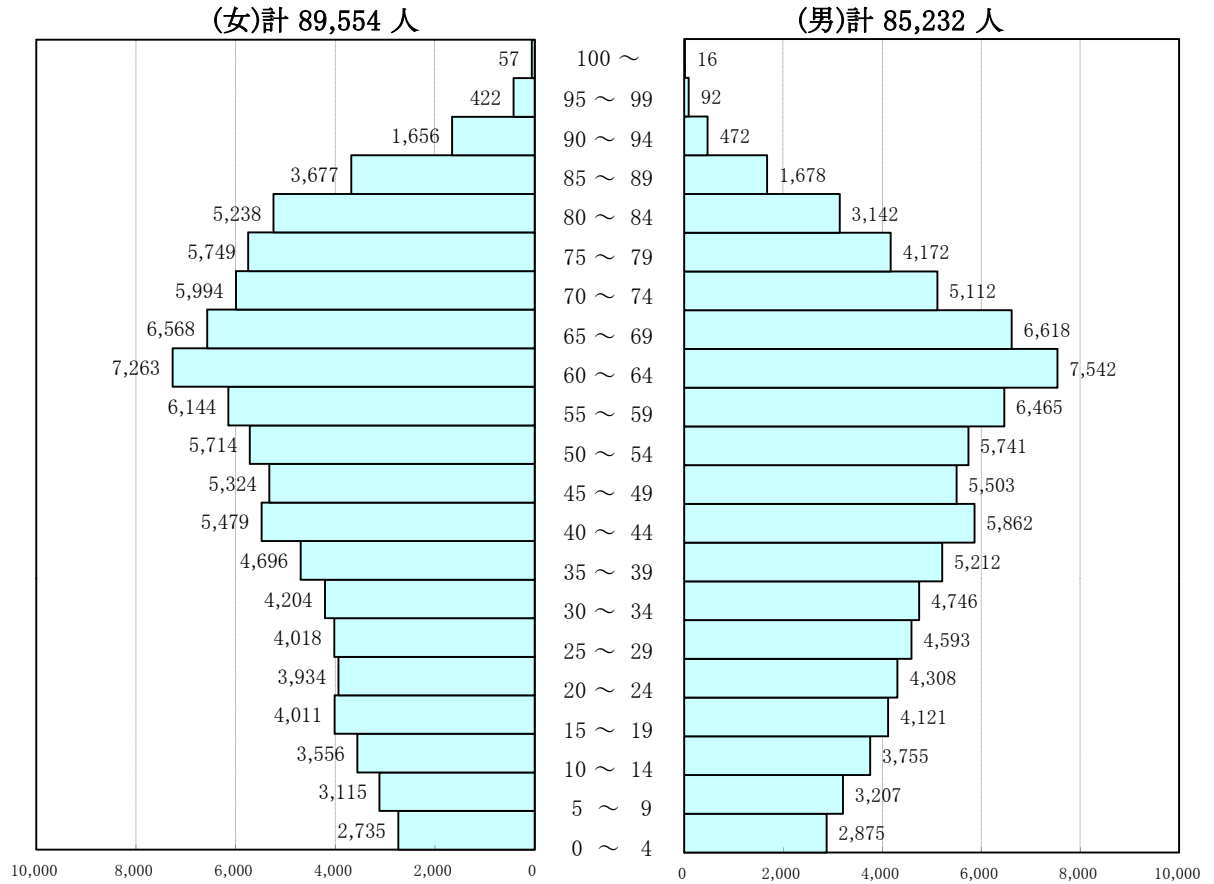
	銚子市	旭市				匝瑳市		その他	
		(旧旭市)	海上町	飯岡町	干潟町	八日市場市	野栄町	光町	多古町
平成7年	○	○	○	○	○	○	○	○	○
平成12年	○	○	○	○	-	○	○	○	-
平成17年	○	○	○	○	-	○	○	○	-
平成22年	○	○	○	○	○	○	○	-	-

(参考) 管内市町の変移

※ 平成9年、多古町及び干潟町が香取保健所に移管

※ 平成18年、横芝町と光町が合併し、横芝光町となり、山武健康福祉センターに移管

図2 管内年齢5歳階級別人口構成図(平成26年4月1日現在)



(注) 資料 平成26年度千葉県年齢別・町丁字別人口 第2表

## 4 歴代所長

表4 歴代所長

歴代所長（銚子保健所）			歴代所長（八日市場保健所）		
	氏名	就任年月		氏名	就任年月
初代	大竹 三千之助	昭和19年10月	初代	本田 保三	昭和19年4月
2代	宮川 贇夫	〃 22年11月	2代	沖山 遼三郎（兼）	〃 29年4月
3代	外口 正太郎	〃 23年12月	3代	楠本 浩（兼）	〃 32年8月
4代	中野 敏	〃 26年8月	4代	村上 斉	〃 36年4月
5代	本田 保三	〃 29年4月	5代	斎藤 英夫（兼）	〃 41年4月
6代	楠本 浩	〃 36年5月	6代	村上 斉	〃 44年4月
7代	中野 敏	〃 39年4月	7代	和田 元震（兼）	〃 47年4月
8代	村上 斉	〃 41年3月	8代	坂 正紀	〃 49年4月
9代	林 芳男	〃 44年4月	9代	林 芳男	〃 50年4月
10代	川原田 貞子	〃 56年6月	10代	斎藤 実	〃 50年5月
11代	川原田 貞子（兼）	〃 60年4月	11代	林 芳男	〃 52年4月
12代	渡邊 佐	〃 60年8月	12代	小川 啓二郎	〃 55年4月
13代	石毛 義治	〃 63年4月	13代	渡邊 佐	〃 59年4月
14代	渡邊 佐	平成3年4月	14代	藤本 辰一	〃 60年4月
			15代	石毛 義治（兼）	〃 63年4月
			16代	碧井 猛	平成元年4月
			17代	藤本 辰一	〃 3年4月
			18代	森尾 昭	〃 5年4月
			19代	石田 逸郎	〃 7年4月
			20代	渡邊 佐（兼）	〃 8年1月
歴代所長（海匠保健所）					
	氏名	就任年月日			
初代	渡邊 佐	平成9年4月1日			
歴代センター長（海匠健康福祉センター）					
	氏名	就任年月日			
初代	土戸 啓史	平成16年4月1日			
2代	鎗田 和美	平成19年4月1日			
3代	小窪 和博	平成23年4月4日			
4代	野田 秀平	平成25年9月1日			

## 5 健康相談等

表5 健康相談及び検査の日  
定例相談等

(平成27年4月1日現在)

区分	海匠健康福祉センター		八日市場地域保健センター	
	曜日	受付時間	曜日	受付時間
療育発達相談 (子供の相談や発育相談)	第2火曜日	予約制 午後 1:30～3:30	/	
精神保健福祉相談	第2水曜日	予約制 午後1:30～3:00		
	第3月曜日 旭市保健センター又は旭市飯岡保健センター 予約制 午後1:30～3:00			
エイズ検査 性感染症検査 肝炎検査	第1・第3火曜日	予約制 午後 1:00～1:30	/	
腸内細菌検査	毎週火曜日	午前 9:00～10:30		
結核管理 家族検診	第4火曜日	個人通知 午後2:00～3:00	第2火曜日	個人通知 午後1:30～2:30

### 難病相談等

区分	海匠健康福祉センター		八日市場地域保健センター	
	月日	受付時間	月日	受付時間
神経系相談	7月9日(水)	予約制 午後 1:30～4:00	9月17日(水)	予約制 午後 1:30～4:00



## 6 各種委員会

表6-1) 海匠健康福祉センター運営協議会委員名簿 (平成27年10月1日現在)

	現職名等	氏名
委員	銚子市長	越川 信一
〃	旭市長	明智 忠直
〃	匝瑳市長	太田 安規
〃	銚子市医師会長	大野 慶周
〃	旭市医師会長	飯倉 基正
〃	匝瑳医師会長	江波戸 久元
〃	銚子市歯科医師会長	熱田 衛政
〃	匝瑳薬剤師会副会長	勝山 慶一
〃	(社)千葉県看護協会利根地区部会長	村山 敦子
〃	匝瑳市社会福祉協議会長	那須 章典
〃	総合病院国保旭中央病院事業管理者	吉田 象二
〃	銚子市民生委員児童委員協議会理事	滑川 延子
〃	海匠保健所管内栄養士会長	香取 恵美子
〃	東総養護教諭会長	大澤 幸子
〃	銚子市健康福祉部子育て支援課長	山口 康子
〃	県議会議員	石毛 之行
〃	県議会議員	信田 光保
〃	県議会議員	大松 重和
〃	県議会議員	宇野 裕
〃	海匠保健所管内食品衛生協会会長	熊谷 眞男
〃	海匠保健所管内食生活改善協議会長	柳 明美
〃	ちばみどり農業協同組合女性部長	行木 好子

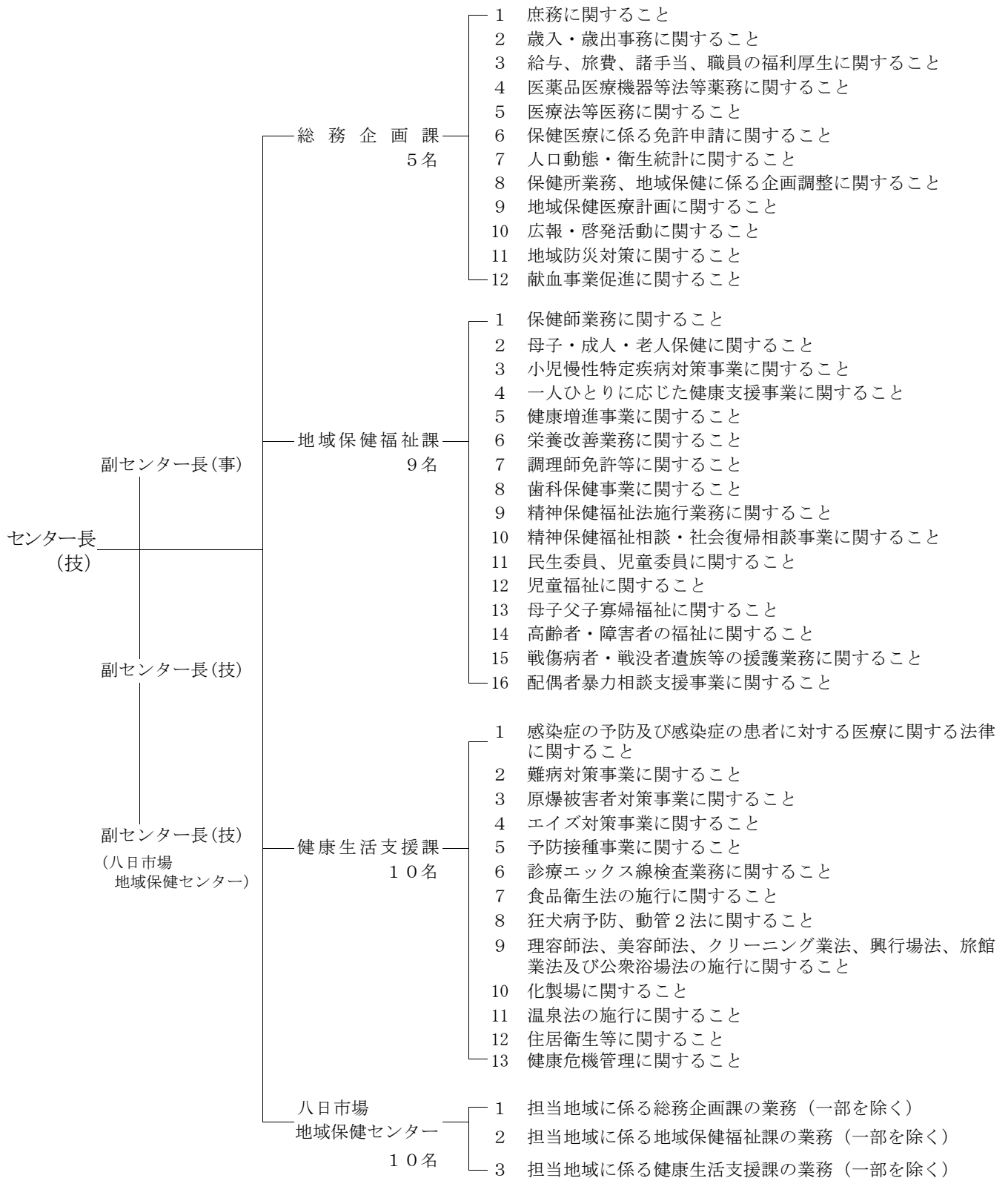
表6-2) 感染症診査協議会委員名簿 (平成27年4月1日現在)

現職名	氏名
銚子市医師会	山口 文夫
匝瑳医師会理事	石毛 則男
司法書士	菅谷 正幸
旭中央病院 内科部長	中村 朗
元千葉県職員	久保木 善明

## 7 機構及び事務内容

図3 機構及び事務内容

(平成27年4月1日現在)



(本所)

表7-(1) 職 員 数

(平成27年4月1日現在)

課名等 職種別		課 別						
		セ ン タ ー 長	副 技 監	副 セ ン タ ー 長	総 務 企 画 課	福 地 域 社 保 課 健	支 健 康 援 生 課 活	計
計		1	—	2	5	9(1)	10(10)	27(11)
事 務 職 員		—	—	1	3	4	2	10
技 術 職 員		1	—	1	2	5(1)	8(10)	17(11)
そ の 他 の 職 員		—	—	—	—	—	—	—
技 術 職 員 の 内 訳	医 師	1	—	—	—	—	(1)	1(1)
	獣 医 師	—	—	—	—	—	3(1)	3(1)
	薬 剤 師	—	—	—	1	—	1(2)	2(2)
	保 健 師	—	—	—	—	4(1)	2	6(1)
	看 護 師	—	—	—	—	—	—	—
	栄 養 士	—	—	—	—	1	—	1
	検 査 技 師	—	—	—	1	—	(6)	1(6)
	放 射 線 技 師	—	—	—	—	—	1	1
	そ の 他 の 技 術 職 員	—	—	1	—	—	1	2
	再 掲	食 品 衛 生 監 視 員	1	—	1	—	—	5(3)
	環 境 衛 生 監 視 員	1	—	1	—	—	5	7
職 名 別	セ ン タ ー 長 (兼)保 健 所 長	1	—	—	—	—	—	1
	副 技 監	—	—	—	—	—	—	—
	副 セ ン タ ー 長 (兼)保 健 所 次 長	—	—	2	—	—	—	2
	主 幹	—	—	—	—	—	—	—
	課 長	—	—	—	(1)※	1	1	2(1)※
	副 主 幹	—	—	—	—	1(1)	2(3)	3(4)
	主任上席精神保健福祉相談員	—	—	—	—	1	—	1
	主 査	—	—	—	2	2	1	5
	上席精神保健福祉相談員	—	—	—	—	1	—	1
	上 席 専 門 員	—	—	—	—	—	—	—
	副 主 査	—	—	—	—	—	—	—
	精 神 保 健 福 祉 相 談 員	—	—	—	—	—	—	—
	専 門 員	—	—	—	—	—	(2)	(2)
	主 任 保 健 師	—	—	—	—	—	—	—
	主 任 技 師	—	—	—	—	—	—	—
	医 師	—	—	—	—	—	(1)	(1)
主 事	—	—	—	1	—	1	2	
技 師	—	—	—	2	3	5(4)	10(4)	

( )内は兼務職員で外数

※総務企画課長は副センター長(事)が事務取扱

(八日市場地域保健センター)

表7-(2) 職 員 数

(平成27年4月1日現在)

課名等 職種別		課 別				
		副 セ ン タ ー 長	総 務 企 画 課 関 係	地 域 保 健 福 祉 課 関 係	健 康 生 活 支 援 課 関 係	計
計		1	2	4	4	11
事 務 職 員		—	1	—	—	1
技 術 職 員		1	1	4	4	10
そ の 他 の 職 員		—	—	—	—	—
技 術 職 員 の 内 訳	獣 医 師	—	—	—	2	2
	薬 剤 師	—	1	—	1	2
	保 健 師	—	—	3	—	3
	栄 養 士	—	—	1	—	1
	検 査 技 師	—	—	—	—	—
	放 射 線 技 師	—	—	—	—	—
	そ の 他 の 技 術 職 員	1	—	—	1	2
再 掲	食 品 衛 生 監 視 員	1	1	—	3	5
	環 境 衛 生 監 視 員	1	1	—	4	6
職 名 別	副センター長(兼)保健所次長	1	—	—	—	1
	副 主 幹	—	—	—	2	2
	主 査	—	1	1	1	3
	副 主 査	—	—	—	—	—
	上 席 専 門 員	—	—	—	—	—
	専 門 員	—	—	1	—	1
	精 神 保 健 相 談 員	—	—	—	—	—
	主 任 保 健 師	—	—	—	—	—
	主 任 技 師	—	1	—	—	1
技 師	—	—	2	1	3	
主 任 用 務 員	—	—	—	—	—	