

総

括

## 総括

### 1 沿革

#### 銚子保健所

- 昭和 19 年 10 月 銚子市末広町 3 丁目 326 番地通信省所属簡易保険健康相談所が移管され、千葉県銚子保健所として発足する。
- 昭和 20 年 3 月 戦災により庁舎焼失する。  
3 月 銚子警察署附属細菌検査所において業務開始。  
4 月 銚子市新生 2 丁目 458 番地組合市立銚子病院病棟（2 室 40 坪）を借用 移転。
- 昭和 24 年 3 月 銚子市栄町 2 丁目 1276 番地に木造 2 階建庁舎を新築移転。  
8 月 附属建物（併設性病診療所、細菌検査室、化学試験室、車庫、動物舎）を増設。
- 昭和 26 年 2 月 保健所の整備拡充が行われ、A 級保健所に格付けされ 4 課制となる。
- 昭和 35 年 8 月 保健所の新分類が行われ、R3 型（農漁村型）になる。
- 昭和 37 年 8 月 木造庁舎を取り壊し、同じ場所に鉄筋コンクリート 3 階建庁舎新築のため、銚子水産事務所の旧庁舎を借用し、仮庁舎として移転。
- 昭和 38 年 8 月 新庁舎（敷地 1,118.7 平方メートル、建面積 447 平方メートル、延面積 1,298.20 平方メートル）総工費 32,927 千円で完成する。
- 昭和 39 年 3 月 犬抑留所、銚子市三崎町 1 丁目 1549 番地に工費 44 万円で新設する。
- 昭和 50 年 3 月
- 昭和 53 年 5 月 検査室 31.93 平方メートル、工費 300 万円で増築する。  
銚子市都市計画事業復興土地区画整理事業（戦災復興事業の施行にともなう地盤の表示変更〈銚子市栄町 2-2-1〉及び庁舎の地積更生〈1,120.54 平方メートル〉）がなされた。
- 昭和 63 年 12 月
- 平成 9 年 4 月 犬抑留所（銚子市三崎町 1 丁目 1549 番地）取り壊し。  
銚子保健所と八日市場保健所が統合し、海匝保健所となる。

#### 八日市場保健所

- 昭和 16 年 3 月 通信省簡易保健健康相談所が八日市場町口 272 番地に創設される。
- 昭和 19 年 10 月 上記相談所が県に移管され、同地に庁舎面積 165 平方メートルで発足する。
- 昭和 22 年 保健所法の改正に伴い業務の拡大、職員の増により 150 平方メートル増築し 315 平方メートルとなる。
- 昭和 27 年 8 月 建物の老朽化のため同町イ 2402 番地に 518 平方メートルの庁舎を建築移転する
- 昭和 29 年 3 月 町村合併により 23 町村から八日市場市、多古町、干潟町、光町、及び野栄町の 1 市 4 町となる。
- 同 細菌検査室 50 平方メートルを増築
- 昭和 44 年 6 月 八日市場市イ 2119 の 1 番地に新庁舎（庁舎面積 843.75 平方メートル鉄筋コンクリート 2 階建）を建築移転する。
- 平成 9 年 4 月 銚子保健所と八日市場保健所が統合し、海匝保健所八日市場地域保健センターとなる。

## 海 匠 保 健 所

- 平成 9 年 4 月 管轄地域の見直しにより、銚子保健所と八日市場保健所を統合し、海匠保健所と名称変更する。なお、八日市場保健所管内であった香取郡多古町及び干潟町については香取保健所に移管された。また、内部組織も従来の課体制から班体制に変更した。
- 平成 12 年 4 月 内部組織を企画調整班は現行の通りとして、各班を課体制に戻し、食品衛生班と環境衛生班を統合して、生活衛生課とした。
- 平成 13 年 4 月 県の組織・業務の見直しにより、生活衛生課で行っていた環境保全事業は、海匠支庁県民環境課に移管された。

## 海 匠 健 康 福 祉 セ ン タ ー

- 平成 16 年 4 月 出先機関の再編により、海匠支庁社会福祉課と統合し、名称を海匠健康福祉センター（海匠保健所）とする。
- 平成 17 年 7 月 旭市、海上町、飯岡町、干潟町が合併し、旭市となる。
- 平成 18 年 1 月 八日市場市、野栄町が合併し、匝瑳市となる。
- 平成 18 年 3 月 横芝町と光町が合併し、横芝光町となり、合併後は山武健康福祉センターの管轄となる。
- 平成 20 年 4 月 水質検査（飲料水・プール水）については、民間検査機関が整備されてきたことにより廃止となった。腸内細菌検査については、検査の受付業務のみを行い、検査実施機関である香取健康福祉センターに検査を依頼する。
- 平成 30 年 4 月 庁舎の老朽化により来庁者と職員の安全確保が困難となったため、庁舎を旭県税事務所銚子支所 2 階に移転した。

表1 歴代所長

歴代所長（銚子保健所）			歴代所長（八日市場保健所）		
代	氏名	在任期間	代	氏名	在任期間
初代	大竹 三千之助	昭和19.10～22.10	初代	本田 保三	昭和19.4～29.3
2代	宮川 贄夫	昭和22.11～23.11	2代	沖山 遼三郎（兼）	昭和29.4～32.7
3代	外口 正太郎	昭和23.12～26.7	3代	楠本 浩（兼）	昭和32.8～36.4
4代	中野 敏	昭和26.8～29.3	4代	村上 斉	昭和36.4～41.3
5代	本田 保三	昭和29.4～36.4	5代	斎藤 英夫（兼）	昭和41.4～44.3
6代	楠本 浩	昭和36.5～39.3	6代	村上 斉	昭和44.4～47.3
7代	中野 敏	昭和39.4～41.2	7代	和田 元震（兼）	昭和47.4～49.3
8代	村上 斉	昭和41.3～44.3	8代	坂 正紀	昭和49.4～50.3
9代	林 芳男	昭和44.4～56.5	9代	林 芳男	昭和50.4～50.4
10代	川原田 貞子	昭和56.6～60.3	10代	斎藤 実	昭和50.5～52.3
11代	川原田 貞子（兼）	昭和60.4～60.7	11代	林 芳男	昭和52.4～55.3
12代	渡邊 佐	昭和60.8～63.3	12代	小川 啓二郎	昭和55.4～59.3
13代	石毛 義治	昭和63.4～平成3.3	13代	渡邊 佐	昭和59.4～60.3
14代	渡邊 佐	平成3.4～9.3.31	14代	藤本 辰一	昭和60.4～63.3
			15代	石毛 義治（兼）	昭和63.4～64.3
			16代	碧井 猛	平成元年.4～3.3
			17代	藤本 辰一	平成3.4～5.3
			18代	森尾 昭	平成5.4～7.3
			19代	石田 逸郎	平成7.4～7.12
			20代	渡邊 佐（兼）	平成8.1～9.3.31
歴代所長（海匝保健所）					
代	氏名	在任期間			
初代	渡邊 佐	平成9.4.1～16.3.31			
歴代センター長（海匝健康福祉センター）					
代	氏名	在任期間			
初代	土戸 啓史	平成16.4.1～19.3.31			
2代	鎗田 和美	平成19.4.1～23.4.3			
3代	小窪 和博	平成23.4.4～25.8.31			
4代	野田 秀平	平成25.9.1～28.4.3			
5代	井元 浩平	平成28.4.4～平成31.3.31			
6代	鎗田 和美	平成31.4.1～令和3.3.31			
7代	井元 浩平	令和3.4.1～			

## 2 概 要

当保健所管内は、千葉県你最東端犬吠埼から西方に展開する銚子市、旭市、匝瑳市の3市からなり、北は利根川を隔てて茨城県に相對し、南は屏風ヶ浦から白砂青松の九十九里浜にかけて太平洋を望んでいる。

本地域は、銚子沖漁場、雄大な九十九里浜、県立九十九里浜自然公園海浜部にはコアジサシやアカウミガメ、ハマヒルガオなどの希少な海浜動植物の保護や保全された緑などの恵まれた自然環境の中で豊かな暮らしが営まれてきた地域で、歴史的には、江戸時代、利根川を上り江戸（東京）に至る水運が開けるとともに、銚子はその要衝として栄え、しょうゆ醸造などは当時の面影を現在に伝えている。

本地域は、千葉県の農業、水産業をリードする地域であり、キャベツ、パセリ、大根、ネギ、メロン、イチゴなどの品質に優れた多くの農産品を供給するとともに、水産業も全国有数の銚子漁港が豊富な水揚げ（主要漁種はいわし、さんま等）を確保し、地域の水産加工業とあわせ、首都圏の主要な食料供給を担う地域となっている。

地域内には、地域の中心的な総合医療施設である国保旭中央病院があり、また、広域的な文化振興の拠点として東部図書館や東総文化会館が設置されているほか、銚子市の地球の丸く見える丘展望館などの観光施設が整備されている。

夏季には海水浴場が6か所開設され、多くの海水浴客が訪れている。

当センターは銚子市に位置し、管内は東西に長い形となっているため、匝瑳市に地域保健センターを設置し、各市等関係機関と連携を図り業務を推進している。

### 3 管内の状況

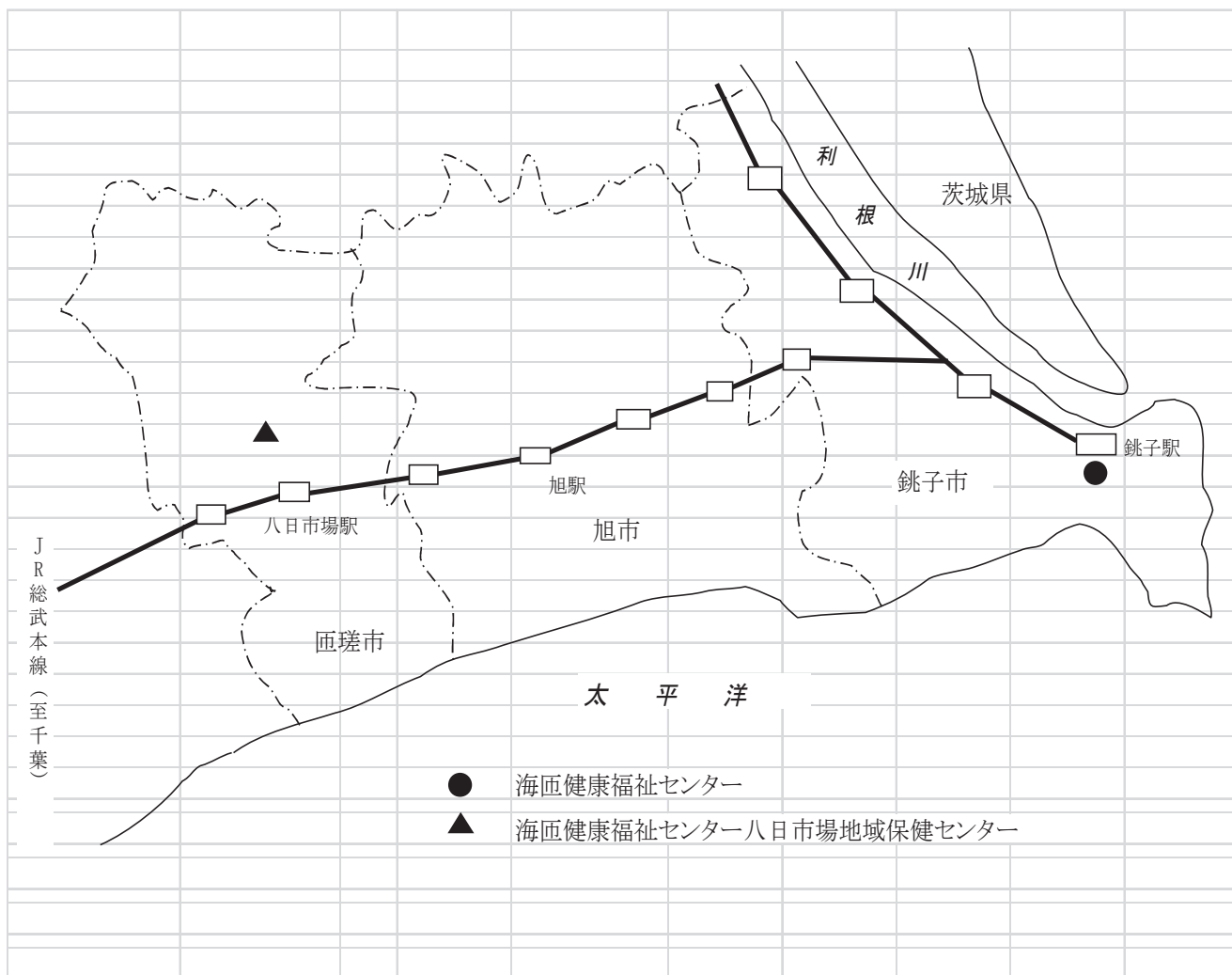
#### (1) 管内の人口及び世帯等の概況

表3- (1) 管内人口及び世帯等の概況

区分	世帯数 (世帯)	人口 (人)	人口密度 (人/k㎡)	面積 (k㎡)
管内	63,054	156,305	494.370	316.17
銚子市	25,699	57,952	688.266	84.20
旭市	24,398	63,744	488.647	130.45
匝瑳市	12,957	34,609	340.908	101.52
県総数	2,799,004	6,281,394	1,217.891	5,157.60

出典：令和2年10月1日現在 千葉県毎月常住人口調査

図3- (1) 管内図



## (2) 管内人口の年齢構成

管内人口の年齢構成は表3-(2)-アのとおりで、令和元年の千葉県年齢別・町丁別人口調査時の年齢3区分によると、0歳～14歳までの年少人口の割合は9.8%、15歳～64歳までの生産年齢人口は56.3%、65歳以上の老年人口は33.9%で、県に比べると年少人口及び生産年齢人口の割合が低く、老年人口の割合が高くなっている。

管内の平成31年4月1日現在の年齢5歳階級別人口構成は図3-(2)-ウのとおりである。

表3-(2)-ア 管内人口の年齢構成

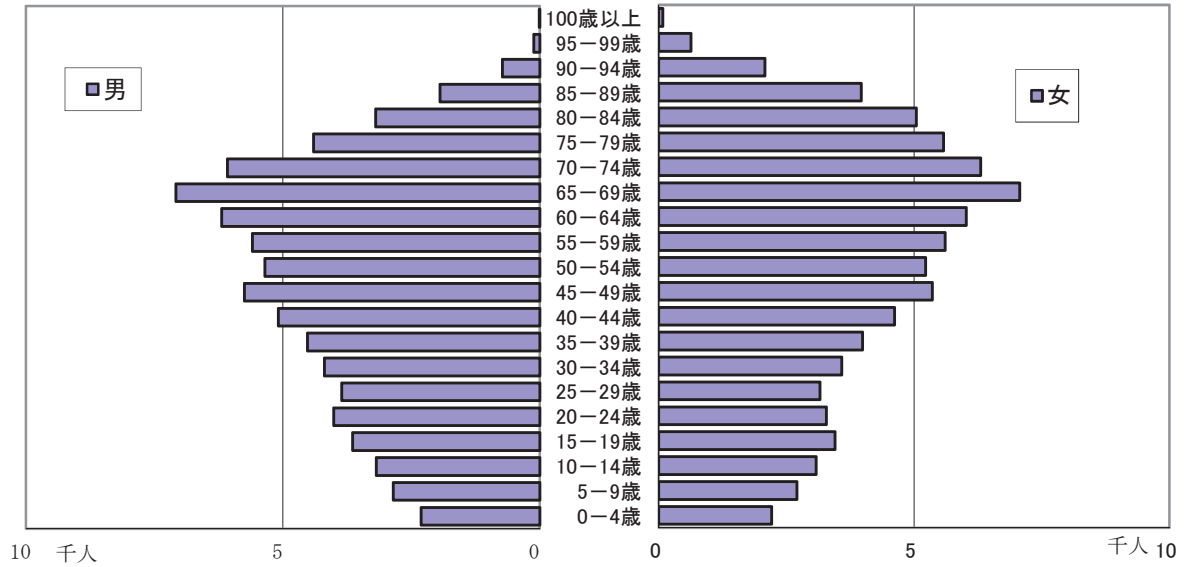
	年	総人口		年少人口		生産年齢人口		老年人口		不詳	
			%	0歳～14歳	%	15歳～64歳	%	65歳以上	%		%
管内	15	198,919	100	26,770	13.5	127,201	63.9	44,948	22.6	-	-
	20	186,963	100	22,777	12.2	117,387	62.8	46,799	25.0	-	-
	25	177,109	100	19,764	11.2	107,885	60.9	49,460	27.9	-	-
	30	165,607	100	16,978	10.3	94,730	57.2	53,899	32.5	-	-
	31	163,124	100	16,335	10.7	92,489	58.4	54,300	33.3	-	-
	2	160,790	100	15,761	9.8	90,501	56.3	54,528	33.9	-	-
銚子市	15	79,698	100	9,998	12.5	50,794	63.7	18,906	23.7	-	-
	20	74,734	100	8,219	11.0	46,370	62.0	20,145	27.0	-	-
	25	68,930	100	6,616	9.6	41,378	60.0	20,936	30.4	-	-
	30	63,857	100	5,235	8.2	34,916	54.7	22,331	35.0	-	-
	31	62,482	100	4,974	8.0	33,792	54.1	22,382	35.8	-	-
	2	59,920	100	4,713	7.9	32,872	54.9	22,335	37.3	-	-
旭市	20	70,609	100	9,474	13.4	45,123	63.9	16,012	22.7	-	-
	25	68,725	100	8,673	12.6	42,714	62.2	17,338	25.2	-	-
	30	66,156	100	7,815	11.8	39,046	59.0	19,295	29.2	-	-
	31	65,510	100	7,579	11.6	38,363	58.6	19,568	29.9	-	-
	2	64,989	100	7,402	11.4	37,762	58.1	19,825	30.5	-	-
	旧旭市	15	41,021	100	6,008	14.6	26,892	65.6	8,121	19.8	-
海上町	15	11,433	100	1,790	15.7	7,453	65.2	2,190	19.2	-	-
飯岡町	15	11,232	100	1,549	13.8	7,158	63.7	2,525	22.5	-	-
匝瑳市	20	41,620	100	5,084	12.2	25,894	62.2	10,642	25.6	-	-
	25	39,454	100	4,475	11.3	23,793	60.3	11,186	28.4	-	-
	30	36,969	100	3,928	10.6	20,768	56.2	12,273	33.2	-	-
	31	36,466	100	3,782	10.4	20,334	55.8	12,350	33.9	-	-
	2	35,881	100	3,646	10.2	19,867	55.4	12,368	34.5	-	-
	八日市	15	32,980	100	4,400	13.3	20,761	63.0	7,819	23.7	-
野栄町	15	10,099	100	1,383	13.7	6,389	63.3	2,327	23.0	-	-
光町	15	12,456	100	1,642	13.2	7,754	62.3	3,060	24.6	-	-
県総数	15	6,069,120	100	840,374	13.8	4,286,525	70.6	942,221	15.5	-	-
	20	6,199,089	100	833,409	13.4	4,184,741	67.5	1,180,939	19.1	-	-
	25	6,240,461	100	811,257	13.0	4,003,630	64.2	1,425,574	22.8	-	-
	30	6,297,271	100	773,764	12.3	3,859,943	61.3	1,663,564	26.4	-	-
	31	6,308,561	100	765,342	12.1	3,854,573	61.1	1,688,646	26.8	-	-
	2	6,321,366	100	756,721	12.0	3,855,773	61.0	1,708,872	27.0	-	-

出典：千葉県年齢別・町丁字別人口（令和2年4月1日現在）



3 - (2) -イ 年齢構成の推移

図3 - (2) 管内年齢5歳階級別人口構成図 (令和2年4月1日現在)



出典：千葉県年齢別・町丁字別人口 (令和2年4月1日現在)

表3 - (2) -ウ 管内及び市町村・性・年齢階級別人口 (単位：人)

年齢区分	総数	年少人口			生産年齢人口											老年人口							
		0~	5~	10~	15~	20~	25~	30~	35~	40~	45~	50~	55~	60~	65~	70~	75~	80~	85~	90~	95~	100~	
管内総数	160,290	4,215	5,408	6,138	6,441	7,048	6,837	7,511	8,296	9,357	11,121	10,357	11,065	11,968	13,431	13,311	9,922	8,135	5,939	2,926	760	104	
男	78,483	2,152	2,761	3,124	3,082	3,865	3,789	4,044	4,403	4,890	5,775	5,266	5,567	5,993	6,734	6,565	4,410	3,176	1,968	766	139	14	
女	81,807	2,063	2,647	3,014	3,359	3,183	3,048	3,467	3,893	4,467	5,346	5,091	5,498	5,975	6,697	6,746	5,512	4,959	3,971	2,160	621	90	
鏡子市総数	59,920	1,158	1,593	1,962	2,434	2,607	2,379	2,474	2,699	3,142	3,929	4,092	4,387	4,729	5,255	5,273	4,225	3,560	2,508	1,197	278	39	
男	29,064	555	828	1,007	1,245	1,532	1,369	1,344	1,417	1,612	2,007	2,020	2,220	2,324	2,644	2,538	1,837	1,361	838	309	51	6	
女	30,856	603	765	955	1,189	1,075	1,010	1,130	1,282	1,530	1,922	2,072	2,167	2,405	2,611	2,735	2,388	2,199	1,670	888	227	33	
旭市総数	64,989	2,117	2,539	2,746	2,945	3,055	3,075	3,495	3,685	4,016	4,615	4,006	4,266	4,604	5,157	4,985	3,546	2,798	2,028	1,007	268	36	
男	32,101	1,084	1,281	1,406	1,527	1,585	1,678	1,852	1,957	2,106	2,373	2,075	2,142	2,345	2,521	2,507	1,587	1,109	659	259	43	5	
女	32,888	1,033	1,258	1,340	1,418	1,470	1,397	1,643	1,728	1,910	2,242	1,931	2,124	2,259	2,636	2,478	1,959	1,689	1,369	748	225	31	
匝瑳市総数	35,381	940	1,276	1,430	1,062	1,386	1,383	1,542	1,912	2,199	2,577	2,259	2,412	2,635	3,019	3,053	2,151	1,777	1,403	722	214	29	
男	17,318	513	652	711	310	748	742	848	1,029	1,172	1,395	1,171	1,205	1,324	1,569	1,520	986	706	471	198	45	3	
女	18,063	427	624	719	752	638	641	694	883	1,027	1,182	1,088	1,207	1,311	1,450	1,533	1,165	1,071	932	524	169	26	
千葉県総数	6,321,366	231,316	255,969	269,436	288,224	332,615	332,836	351,104	391,526	447,003	526,653	454,056	381,580	350,176	403,607	448,072	367,891	252,075	150,237	66,433	17,805	2,752	
男	3,152,394	118,353	131,657	138,348	147,970	171,888	173,518	183,015	203,512	232,027	273,530	235,963	196,335	176,617	197,105	212,826	169,368	110,914	56,723	19,091	3,285	349	
女	3,168,972	112,963	124,312	131,088	140,254	160,727	159,318	168,089	188,014	214,976	253,123	218,093	185,245	173,559	206,502	235,246	198,523	141,161	93,514	47,342	14,520	2,403	

出典：千葉県年齢別・町丁字別人口 (令和2年4月1日現在)

#### 4 海匠保健所（海匠健康福祉センター）健康相談

表4 健康福祉相談及び検査の日

海匠保健所（海匠健康福祉センター）

（令和3年3月31日現在）

区 分	曜 日	時 間	備 考
精神保健福祉相談	奇数月 第2水曜日	午後1:30～3:00	予約制
	偶数月 第1月曜日	午後1:30～3:00	予約制 旭市保健センター

海匠保健所（海匠健康福祉センター）八日市場地域保健センター（令和3年3月31日現在）

区 分	曜 日	時 間	備 考
精神保健福祉相談	第3水曜日	午後1:30～ 3:00	予約制
腸内細菌検査	毎週火曜日	午前9:00～ 10:30	
結核管理・接触者健康 診断	随時	午後1:30～ 2:30	個人通知
DV相談	月～金曜日	午前9:00～ 午後5:00	面接相談 (予約制) 毎週金曜日
「障害のある人もない 人も共に暮らしやすい 千葉県づくり条例」に 係る相談	月～金曜日	午前9:00～ 午後5:00	

#### 5 各種委員会

##### (1) 海匠健康福祉センター運営協議会

地域保健法第11条及び千葉県行政組織条例第28条第1項に基づき、設置している。

地域保健法第11条：第5条第1項に規定する地方公共団体は、保健所の所管区域内の地域保健及び保健所の運営に関する事項を審議させるため、当該地方公共団体の条例で定めるところにより、保健所に運営協議会を置くことができる。

千葉県行政組織条例第28条第1項：県に別表第二上欄に掲げる附属機関を置き、当該附属機関において担任する事務は、同表下欄に掲げるとおりとする。

別表第二

附属機関名	担任する事務
海匠健康福祉センター運営協議会	健康福祉センターの所管区域内の地域保健及び地域福祉並びに健康福祉センターの運営に関する事項を審議すること

表5－(1) 運営協議会委員名簿 (令和3年3月31日現在)

(順不同・敬称略)

現 職 名	氏 名
銚子市長	越川 信一
旭市長	明智 忠直
匝瑳市長	太田 安規
銚子市医師会長	大野 慶周
旭匝瑳医師会長	中田 博一
銚子市歯科医師会副会長	高田 恵一郎
旭匝瑳薬剤師会会長	小林 省一
(社)千葉県看護協会利根地区部会長	加藤 早苗
匝瑳市社会福祉協議会長	鎌形 廣行
総合病院国保旭中央病院理事長	吉田 象二
銚子市民生委員児童委員協議会理事	宮内 邦明
海匝保健所管内栄養士会長	三浦 智明
東総養護教諭会長	横渡 裕枝
銚子市健康づくり課保健事業室長	岡根 恵子
海匝保健所管内食品衛生協会长	上野 潤二
海匝保健所管内食生活改善協議会長	柳 明美
ちばみどり農業協同組合女性部長	宮澤 和子
県議会議員	宮川 太
県議会議員	信田 光保
県議会議員	高橋 秀典
県議会議員	宇野 裕
千葉科学大学看護学部教授	安藤 智子

(2) 海匠保健所感染症診査協議会

感染症の予防及び感染症の患者に対する医療に関する法律第24条に基づき、設置している。

法律第24条：

各保健所に感染症の診査に関する協議会を置く。

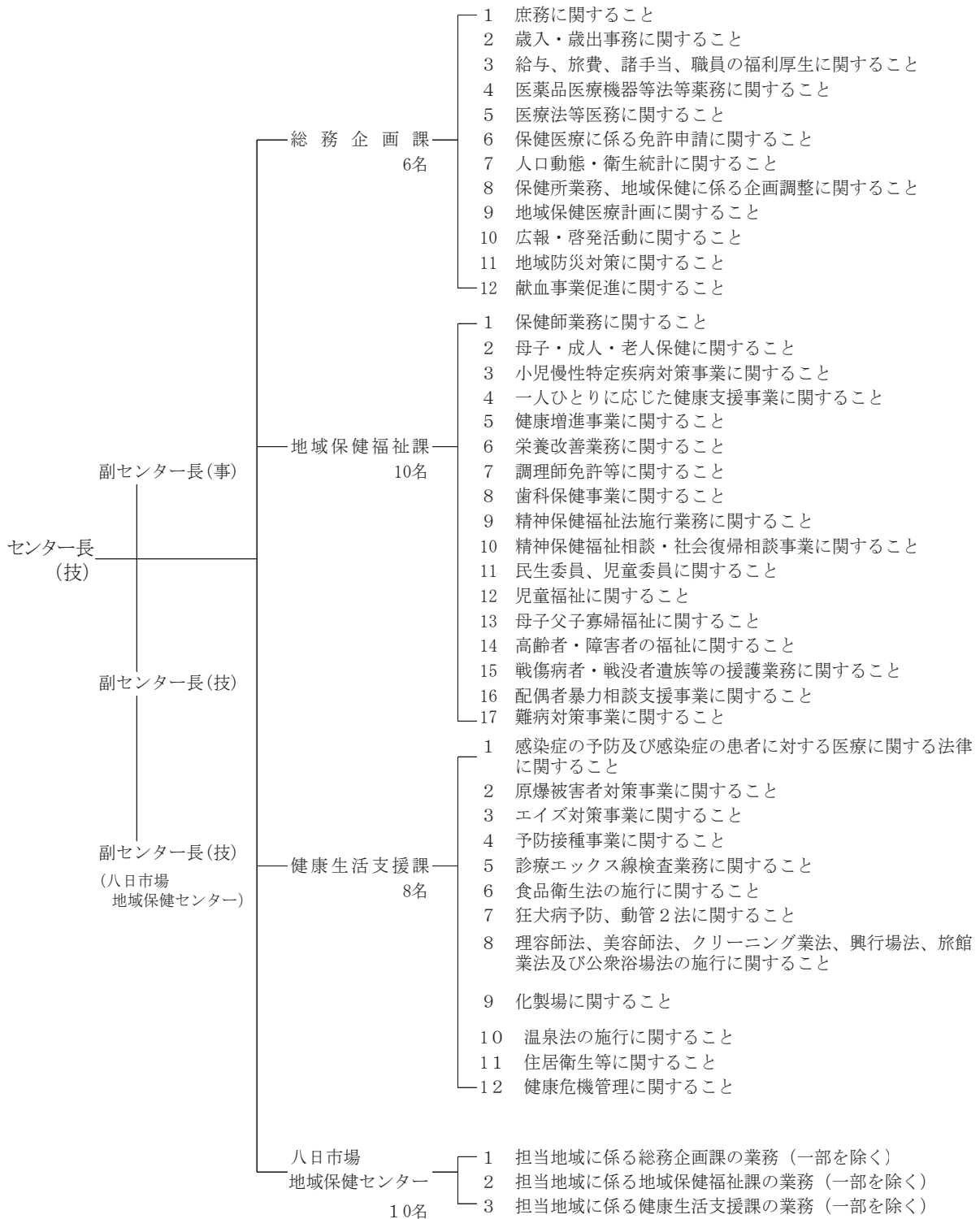
(診査する内容)

法律第18条第1項による通知、第20条第1項及び第26条による一類感染症及び二類感染症の患者に対する10日以内の入院勧告、第20条第4項及び第26条の規定による前述の患者に対する延長入院の必要の是非、並びに第37条の2第1項の規定による申請に基づく費用の負担に関し必要な事項を診査する。

表5－(2) 感染症診査協議会委員名簿 (令和3年3月31日現在)  
(順不同・敬称略)

現 職 名	氏 名
東京堂クリニック 院長	山口 文夫
中田小児科クリニック 院長	中田 博一
旭中央病院 感染症科部長・化学療法科部長	中村 朗
司法書士	菅谷 正幸
元教員	明石 美智子

## 6 機構及び事務内容



7 職員数及び配置状況

表7-(1) 職員配置

(令和2年4月1日現在)

	所 長 (センター長)	次 長 (副センター長)	総 務 企 画 課	地 域 保 健 福 祉 課  (課長)	健 康 生 活 支 援 課  (課長)	計
合計	1	2	6	10(1)	8(9)	27(10)
医師	1					1
事務		1	3	4(1)		8
薬剤師			2		1(2)	3(2)
獣医師		1			4【1】(1)	5(1)
保健師			1	3	2	6
診療放射線技師					1	1
臨床検査技師					(4)	(4)
管理栄養士				1【1】		1
精神保健福祉士				2		2
その他の技術職員						
食品衛生監視員(再掲)	1	1			5(3)	7(3)
環境衛生監視員(再掲)	1	1			5	7

(注)副センター長(事務)は、総務企画課長事務取り扱い、課長の職種は、【】内に計上した。  
他所属本務の兼務職員は()内に外数で計上した。

表7-(2) 職員配置

	次 長 (副センター長)	総務 企画 課 関係	地域 保健 課 関係	健康 生活 支 援 課 関係	計
合計	1	2	4	4	11
医師					0
事務		1			1
薬剤師		1		2	3
獣医師				1	1
保健師	1		2		3
診療放射線技師					0
臨床検査技師					0
管理栄養士			2		2
精神保健福祉士					0
その他の技術職員				1	1
食品衛生監視員(再掲)				4	4
環境衛生監視員(再掲)				4	4