

野良猫へのエサやりについて



(1) 不妊・去勢手術を実施しましょう

猫の繁殖力は強く、一度の出産で4～8頭の子猫を産みます。産まれた子猫は1年もたたずに子供を産めるようになります。



(2) 後片付けまでがエサやりです

エサをまいたり、エサを残したまま放置(置きエサ)するのはやめましょう。置きエサは、他の野良猫や野生動物(アライグマ、ハクビシン、カラス等)を集めてしまったり、悪臭や害虫発生の原因となります。世話をする猫が食べきれぬ量だけを与え、食べ終わった後は、速やかに容器を回収しましょう。

(3) トイレを設置しましょう

エサをあげている人の自宅、または周辺住民の理解を得られる場所に猫用トイレを設置しましょう。理想は猫の頭数+1です。また、排泄物は速やかに片付け、トイレは常に清潔にすることを心がけましょう。

(4) 遺棄(捨てること)は犯罪です

1年以下の懲役、または100万円以下の罰金が処せられます。新しい飼い主を探す取り組みをしましょう。

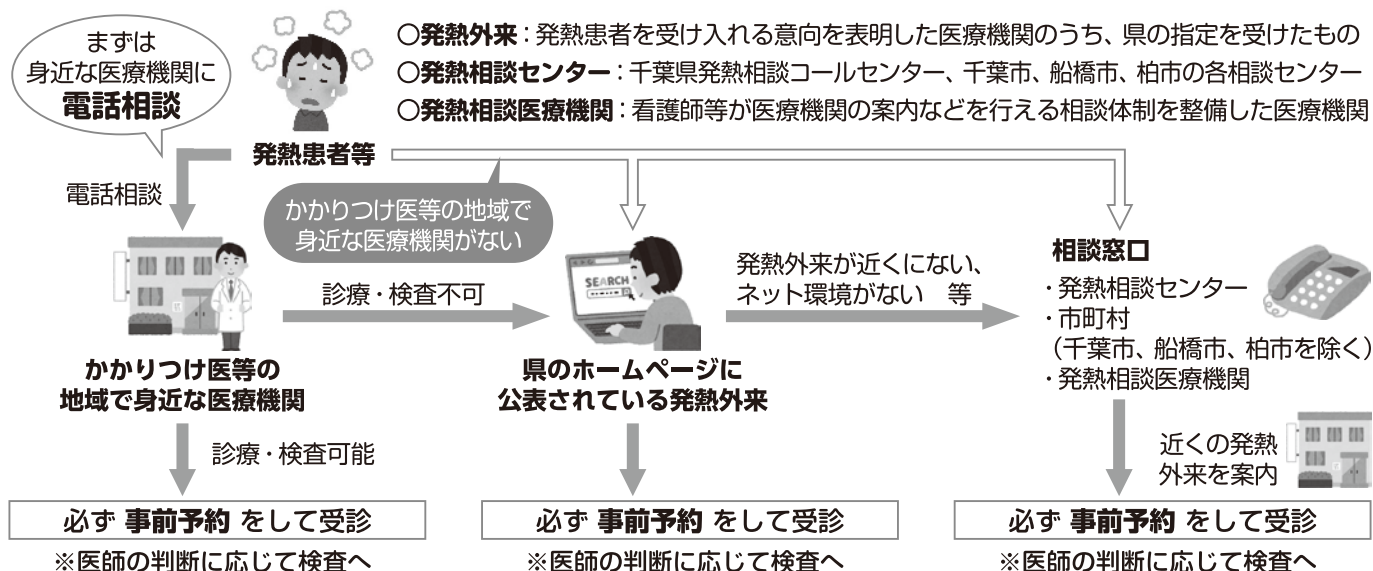


<問合せ先: 健康生活支援課>

熱があるときは

発熱等の症状を感じたら、日ごろ通院している医療機関か、お住いの近くにある医療機関に電話で相談をしてください。身近な医療機関がない場合は、千葉県のホームページに公表されている発熱外来や発熱相談センターなどの相談窓口へ御相談ください。

発熱患者等の相談・診療・検査の流れ



千葉県発熱相談コールセンター：☎ 0570-200-139

(千葉県ホームページ：<https://www.pref.chiba.lg.jp/kenfuku/hatsunetsu.html>)

引き続き3つの密(密閉、密接、密集)の回避や「人と人の距離の確保」「マスクの着用」「手洗いやアルコール消毒などの手指衛生」をはじめとした基本的な感染対策の徹底に御協力をお願いします。

<問合せ先：健康生活支援課>

ノロウイルスによる食中毒・感染性胃腸炎に注意

ノロウイルスによる食中毒や感染性胃腸炎は、特に冬期に流行します。

どうやって感染するの？

→ ウイルスが口に入ることで感染します 感染後、1～2日で嘔吐・下痢等を発症



<主な感染経路>

- 生または加熱不十分な汚染された二枚貝の摂取
- 感染者により汚染された食品の摂取
- 感染者のふん便・嘔吐物からヒトの手等を介して感染
- 嘔吐物等から飛散ったウイルスや、床から舞い上がったウイルスが口に入ることによる感染



<予防のためのポイント>

- ◆ 食前やトイレ後の手洗いの励行 → 石鹸をよく泡立て、丁寧に手を洗いましょう！
- ◆ 下痢便や嘔吐物の適切な処理 → 消毒の際には次亜塩素酸ナトリウムを使用しましょう！
- ◆ 食品の十分な加熱 → 85～90℃以上で90秒以上の加熱が効果的です！
※カキなどの二枚貝はウイルスを蓄積していることが多いです。しっかりと加熱しましょう！



<問合せ先：健康生活支援課>

取組内容を
リニューアル!

県民の元気を応援するお店

「健康ちば協力店」募集しています!

千葉県では県民の、「野菜摂取量の増加」「減塩対策」「受動喫煙防止対策」を推進するため、以下3つの取組のうち、2つ以上の取組にご協力いただける飲食店や弁当・惣菜販売店等を、「健康ちば協力店」として登録し、県民の皆さんが自ら積極的に健康づくりに取り組めるよう応援しています。

令和2年10月から新たに募集を開始しましたので、店主の皆様ぜひご登録ください!



●120g以上の野菜が食べられるメニュー、サービスを提供する

取組例 野菜がお替りできるなど、1回の食事で120g以上食べられるサービスがある。



●食塩相当量を3.0g未満にできるメニュー、サービスを提供する

取組例 お客様の希望に応じて、1人分のメニューを食塩相当量3.0g未満に調整できる。



●店内終日全面禁煙

取組例 受動喫煙防止対策として、店内を終日全面禁煙としている。

2
つ
以上
を
選
択

《夷隅地域の皆様へ》～健康ちば協力店を利用してみませんか～

高血圧や糖尿病などの生活習慣病を予防するため、日頃から野菜の摂取や減塩（薄味）を心がけることが大切です!

外食や弁当・惣菜を利用するときには、「健康ちば協力店」の野菜たっぷりメニューなどはいかがでしょうか。



夷隅保健所管内の 新規登録「健康ちば協力店」

レストラン エンゼル

いすみ市大原 8743
☎ 0470-62-1825

あまからや

勝浦市勝浦 37 番地 6
☎ 0470-73-1450

かつ亭長嶋

いすみ市須賀谷 191-1
☎ 0470-86-3602

たばら食堂

勝浦市串浜 1830-4
☎ 0470-73-8008

女良食堂

いすみ市日在 1435
☎ 0470-62-1616

てめぐい茶屋

大多喜町石神 1312-1
☎ 0470-82-5057

このステッカーが目印です!



※3つの取組すべて行なっている場合のステッカー例

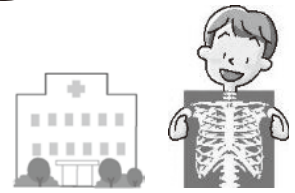
千葉県 健康ちば協力店

検索

(R3.12.10.現在)

<問合せ先：地域保健福祉課>

長引く咳やタン、微熱、身体のだるさを感じたら… 結核の症状かも？



○結核とはどんな病気？

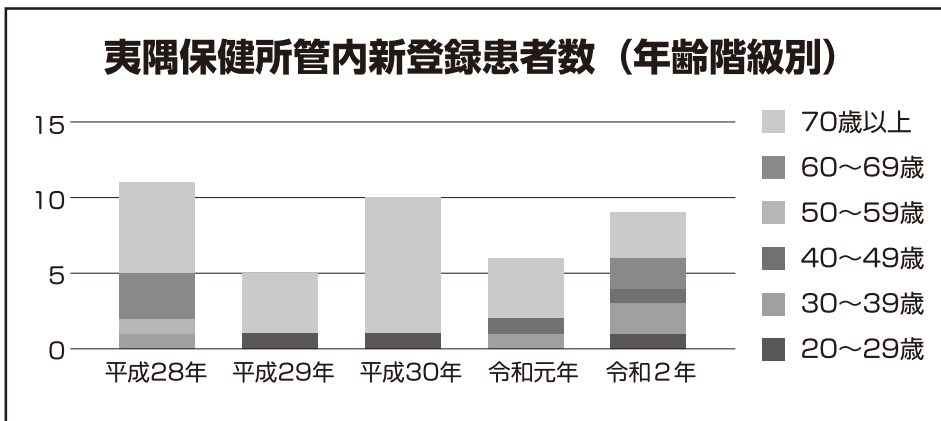
結核とは、結核菌によって主に肺に炎症が起きる病気です。最初は風邪に似た症状で始まりますが、次のいずれかにあてはまる場合には医療機関に電話の上、早めに受診しましょう。

タンのからむ咳・微熱・
身体のだるさが
2週間以上続いている

早めに 受診を

体重減少・食欲がない・
寝汗などの症状が
続いている

→ 咳やタン、発熱などの症状が出ないことがあります。



結核は過去の病気ではありません。

夷隅保健所管内では毎年5～10名前後の新たな結核患者の登録があり、比較的高齢者の方に多い状況です。

定期的に健診を受けましょう。

<問合せ先：健康生活支援課>

令和3年度健康相談・検査業務日程表

| 事業名 | 実施日 | 受付時間 | 担当課 | 備考 |
|----------------------|--|------------------|---------|----------------------|
| 精神保健福祉相談 (心の健康相談) | 毎月第1、第3木曜日 | 午後2時～ 午後3時30分 | 地域保健福祉課 | 予約制 |
| DV相談 | 電話相談 月曜日～金曜日 来所相談 毎週木曜日(原則予約) | 午前9時～ 午後5時 | 地域保健福祉課 | 専用電話 0470-73-0801 |
| 障害のある人への 差別に関する相談 | 月曜日～金曜日 | 午前9時～ 午後5時 | 地域保健福祉課 | 専用電話 0470-73-4630 |
| 結核接触者健診 管理検診 | 随時 | — | 健康生活支援課 | 対象者に通知 |
| 被爆者健診 | 年2回 | 午後1時30分～ 午後2時 | 健康生活支援課 | 対象者に通知 |
| エイズ相談 | 月曜日～金曜日 | 午前9時～ 午後5時 | 健康生活支援課 | 電話相談のみ |
| 腸内細菌検査(検便) (有料) | 第2・第3・第4火曜日 (休前日は除く) | 午前9時～ 午前11時 | 健康生活支援課 | |

※実施日は、休日及び年末年始は除く

※「HIV抗体検査」「肝炎検査」は、当分の間、休止させていただいております。再開についてはお問い合わせください。