

総 括

1. 沿 革

昭和 19 年 10 月 1 日	佐倉町鑄木町公会堂で印旛郡下を所轄区域として業務を開始する
昭和 20 年 4 月 1 日	佐倉町宮小路藤代医院に移転
昭和 21 年 3 月 1 日	佐倉町宮小路憲兵隊庁舎跡に移転
昭和 26 年 9 月 15 日	佐倉町宮小路 28 番地に木造 2 階建てモルタル庁舎建設
昭和 43 年 8 月 12 日	佐倉町鑄木町県立佐倉東高等学校仮庁舎に移転
昭和 44 年 7 月 15 日	同上庁舎竣工、取得価格 2,449 万円 附帯工事 233 万円で車庫、倉庫、垣根等整備
昭和 44 年 8 月 1 日	佐倉市宮小路 28 番地の新庁舎に移転
昭和 53 年 4 月 1 日	成田支所が設置される。成田市赤坂 1 丁目 1 番地に仮庁舎を開設、業務を開始する（所管区域、成田市及び富里町）
昭和 54 年 4 月 27 日	成田支所、新庁舎竣工（鉄筋コンクリート延べ面積 738 m ² 取得価格 12,442 万円）成田市加良部 3 丁目 3-1 に移転
平成 11 年 1 月 30 日	印旛合同庁舎竣工（鉄骨鉄筋コンクリート、延面積 8,583 m ² ）
平成 11 年 3 月 15 日	佐倉市鑄木仲田町 8-1 の同上新庁舎内に移転
平成 16 年 4 月 1 日	出先機関の再編により、印旛支庁社会福祉課と統合し、名称を印旛健康福祉センター（印旛保健所）とする
平成 18 年 3 月 27 日	成田市と下総町、大栄町が合併し、管内面積は 82.57 k m ² 、世帯数 6,141 世帯、人口 20,357 人増となる。
平成 22 年 3 月 23 日	印西市と印旛村、本埜村が合併。

2. 概 要

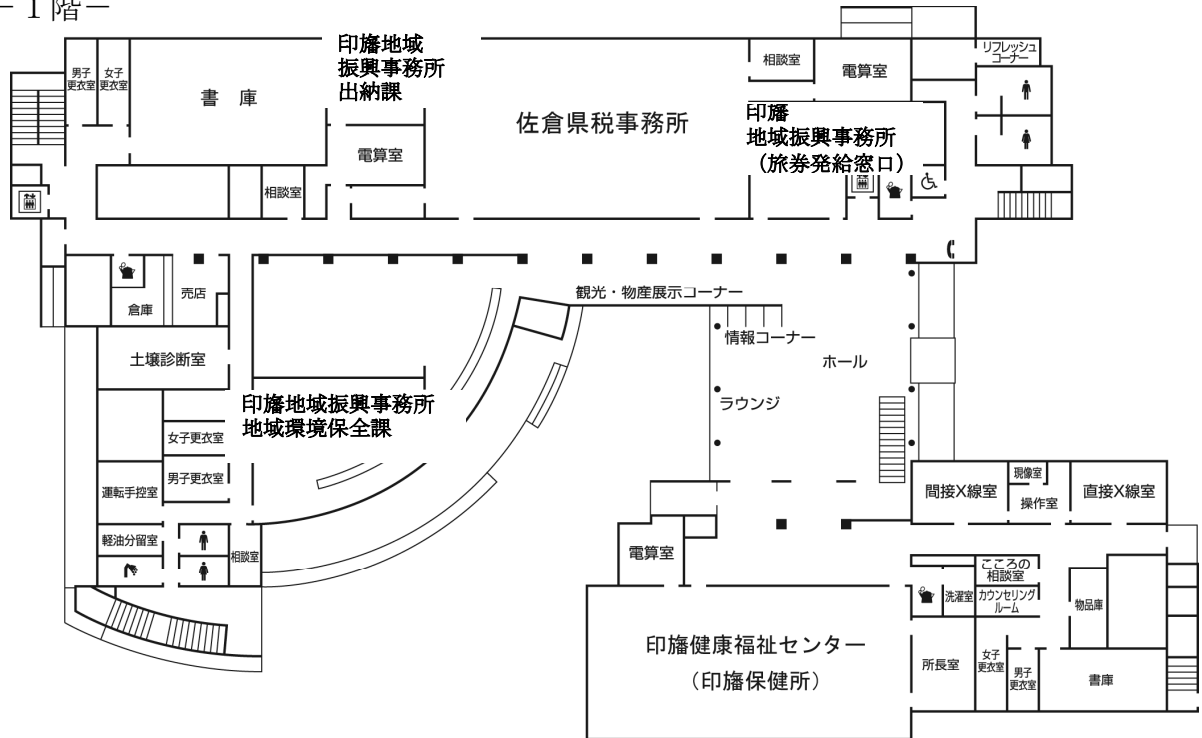
当センター管内は 7 市 2 町からなり、その総面積は 691.6 k m²、世帯数は 264,375 世帯、人口は 704,570 人（平成 23 年 4 月 1 日現在）で前年の同期に比し、972 世帯の減少、463 人の増加である。

地理的には、利根川、印旛沼流域の低湿地帯から平坦な北総台地に展開する広大な地域で、県内有数の農業地帯であるが、ここ数年、成田市・印西市を中心に集合住宅の建設がすすみ、市町村合併とあいまって人口は増加傾向にある。

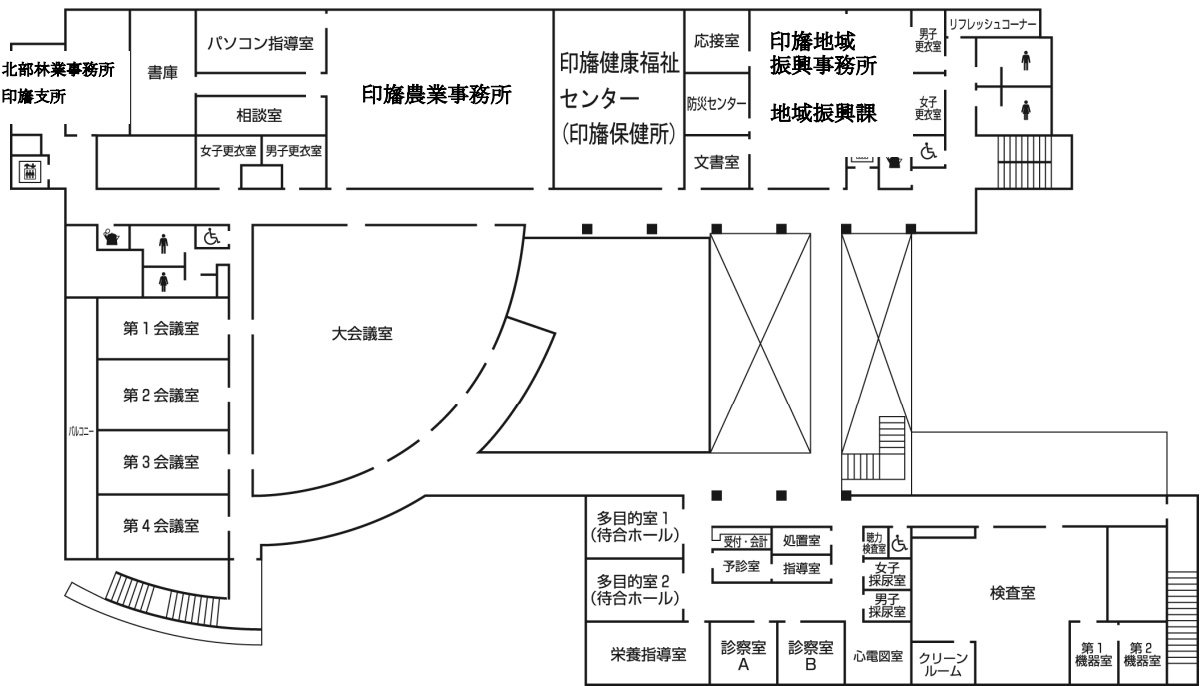
3. 印旛合同庁舎内健康福祉センターの配置図

図1 配置図

— 1階 —



— 2階 —



4. 管内の状況

(1) 管内の人口等の概況

表4-1) 管内人口の概況

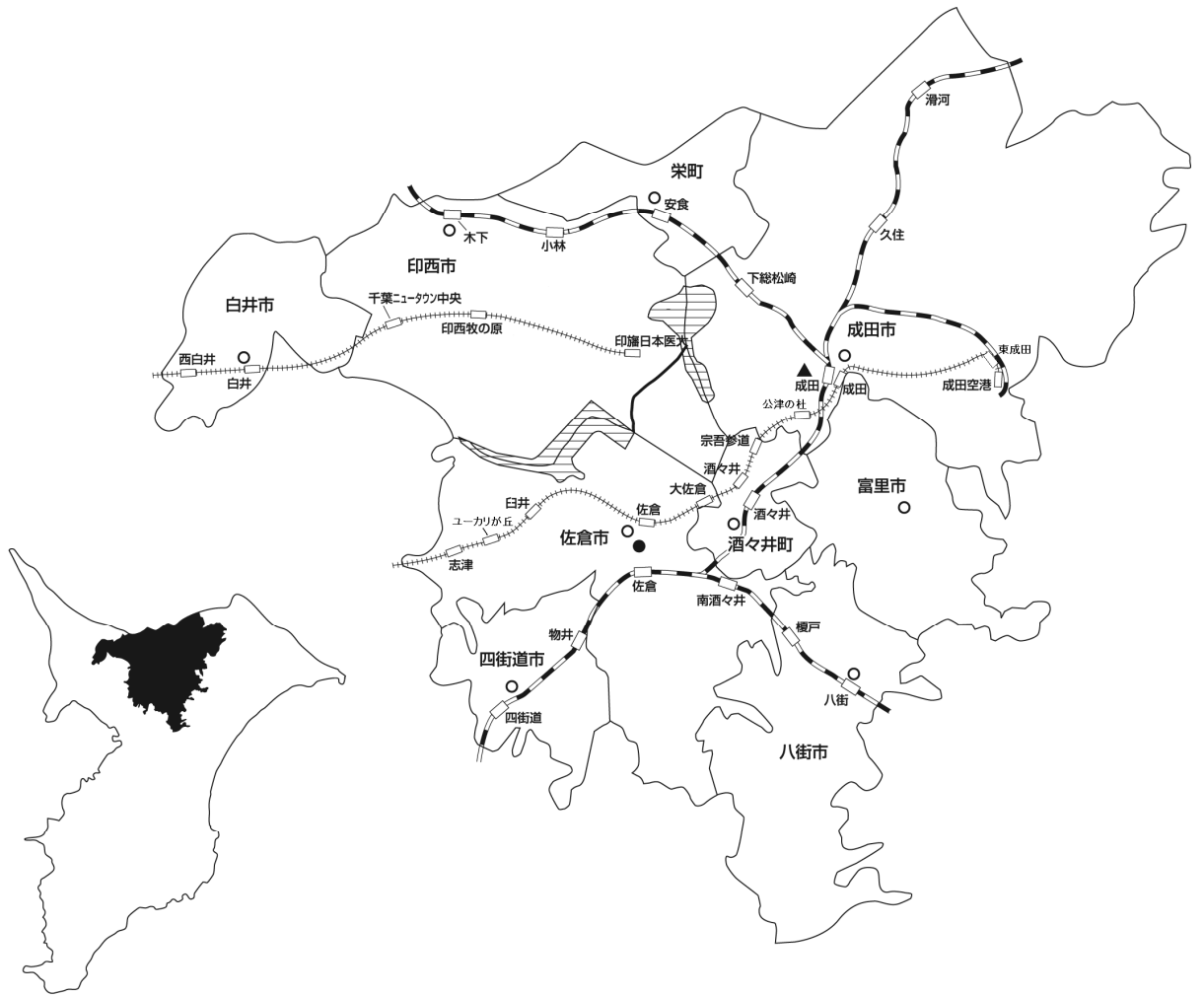
区分	世帯数 (世帯)	人口 (人)	人口密度 (人/km ²)	1世帯当たりの人員 (人)
管内	263,385 (264,375)	704,469 (704,570)	1213.2 (1213.5)	2.7 (2.7)
成田市	52,908 (53,010)	128,944 (128,786)	603.0 (602.3)	2.4 (2.4)
佐倉市	65,082 (65,429)	172,167 (172,264)	1662.0 (1662.9)	2.6 (2.6)
四街道市	32,495 (32,820)	86,740 (87,093)	2499.7 (2509.9)	2.7 (2.7)
八街市	25,806 (25,841)	73,199 (72,952)	977.7 (974.4)	2.8 (2.8)
印西市	29,719 (29,725)	88,146 (88,499)	712.0 (714.9)	3.0 (3.0)
白井市	21,115 (21,333)	60,353 (60,681)	1704.4 (1713.7)	2.9 (2.8)
富里市	19,689 (19,634)	51,103 (50,783)	947.9 (942.0)	2.6 (2.6)
酒々井町	8,568 (8,586)	21,235 (21,189)	1116.5 (1114.0)	2.5 (2.5)
栄町	8,003 (7,997)	22,582 (22,323)	695.7 (687.7)	2.8 (2.8)
県総数	2,515,220	6,217,119	1205.7	2.5

(注) 平成22年10月1日現在

千葉県毎月常住人口調査

() カッコ内は、平成23年4月1日現在

図2 管内図



(2) 管内の年齢構成

管内の年齢構成は、表(2)の通りで平成23年4月1日現在の年齢3区分によると、0歳～14歳の幼年人口の割合は13.4%、15～64歳の生産年齢人口は67.5%、65歳以上の老年人口は19.0%で、県に比し幼年人口の割合が高く、老年人口の割合が低くなっている。

管内の平成22年4月1日現在の年齢5歳階級別人口構成は図3の通りである。

表4-2) 年齢構成の推移

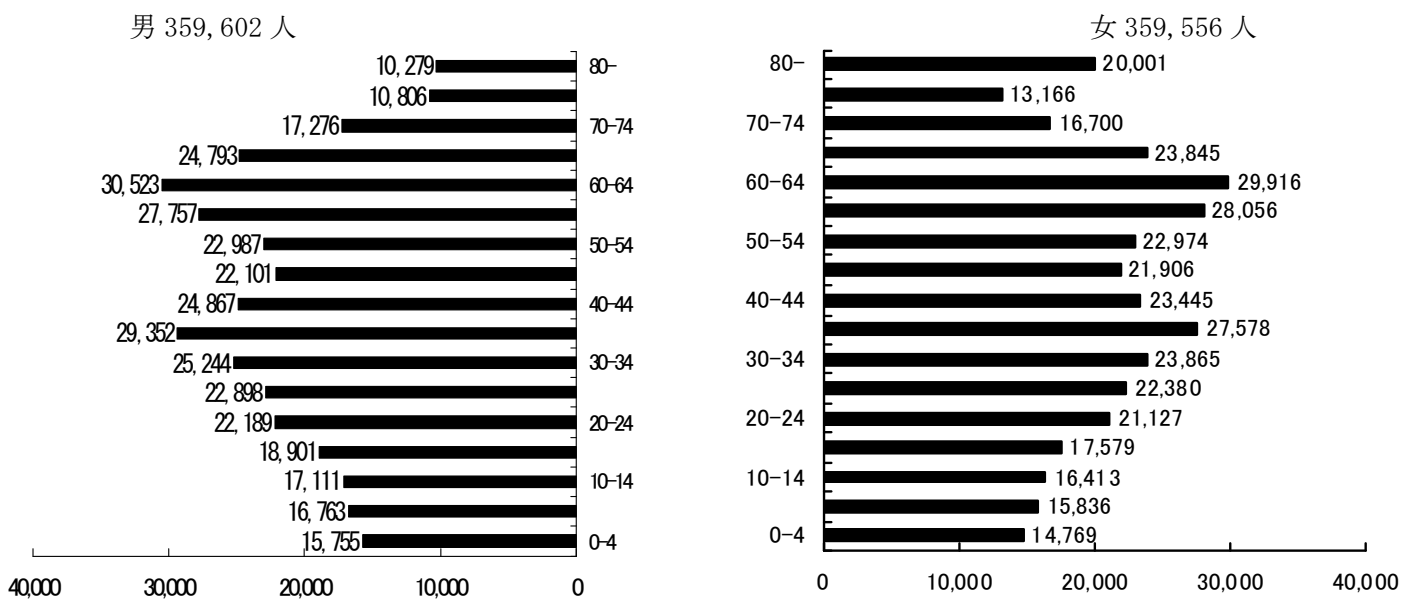
	年	総人口	年少人口 0～14歳		生産年齢人口 15～64歳		老年人口 65歳～		不詳	
				%		%		%		%
県 総 数	7	5,797,782	915,719	15.8	4,224,738	72.9	651,789	11.2	5,536	0.1
	12	5,926,285	842,534	14.2	4,235,925	71.5	837,017	14.1	-	-
	17	6,056,462	819,348	13.5	4,154,600	68.6	1,060,343	17.5	22,171	0.4
	22	6,266,608	834,139	13.3	4,149,895	66.2	1,282,574	20.5	-	-
	23	6,277,160	832,370	13.3	4,138,283	65.9	1,306,507	20.8	-	-
管 内	7	612,835	111,365	18.2	439,691	71.7	61,435	10.0	344	0.1
	12	647,533	101,549	15.7	465,746	71.9	79,244	12.2	994	0.2
	17	663,707	93,247	14.0	466,802	70.3	103,051	15.5	607	0.1
	22	719,158	96,647	13.4	485,645	67.5	136,866	19.0	-	-
	23	720,969	96,754	13.4	483,567	67.1	140,648	19.5	-	-
成 田 市	7	91,470	15,887	17.4	65,810	71.9	9,753	10.7	20	0.0
	12	95,704	14,781	15.4	69,046	72.1	11,781	12.3	96	0.1
	17	100,717	14,629	14.5	71,941	71.4	14,147	14.0	-	-
	22	129,440	18,520	14.3	89,013	68.8	21,907	16.9	-	-
	23	129,630	18,647	14.4	88,769	68.5	22,214	17.1	-	-
佐 倉 市	7	162,624	26,786	16.5	119,288	73.4	16,437	10.1	113	0.1
	12	170,934	24,445	14.3	124,715	73.0	21,627	12.7	147	0.1
	17	171,246	22,138	12.9	119,791	70.0	29,138	17.0	179	0.1
	22	177,928	21,976	12.4	117,767	66.2	38,185	21.5	-	-
	23	178,199	22,015	12.4	116,876	65.6	39,308	22.1	-	-
四 街 道 市	7	79,495	11,792	14.8	59,932	75.4	7,651	9.6	120	0.2
	12	82,552	11,575	14.0	60,487	73.3	10,453	12.7	37	0.0
	17	84,770	11,739	13.8	57,997	68.4	14,851	17.5	183	0.3
	22	88,846	12,051	13.6	57,063	64.2	19,732	22.2	-	-
	23	89,301	12,039	13.5	56,885	63.7	20,377	22.8	-	-
八 街 市	7	65,218	13,285	20.4	44,987	69.0	6,943	10.6	3	0.0
	12	72,595	13,138	18.1	50,530	69.6	8,886	12.2	41	0.1
	17	75,735	11,815	15.6	52,352	69.1	11,480	15.2	88	0.1
	22	76,629	10,124	13.2	52,220	68.1	14,285	18.6	-	-
	23	76,132	9,752	12.8	51,812	68.1	14,568	19.1	-	-
印 西 市	7	57,667	14,657	25.4	37,957	65.8	5,053	8.8	-	-
	12	60,468	12,309	20.4	41,660	68.9	6,302	10.4	197	0.3
	17	60,060	9,119	15.2	43,151	71.8	7,668	12.8	122	0.2
	22	88,998	12,842	14.4	62,155	69.8	14,001	15.7	-	-
	23	90,529	13,206	14.6	62,941	69.5	14,382	15.9	-	-
印 旛 村	7	10,178	1,573	15.5	6,839	67.2	1,766	17.4	-	-
	12	11,103	1,525	13.7	7,547	68.0	2,024	18.2	7	0.1
	17	12,652	1,798	14.2	8,530	67.4	2,324	18.4	-	-
	22	-	-	-	-	-	-	-	-	-
	23	-	-	-	-	-	-	-	-	-

本 埜 村	7	4,433	674	15.2	2,877	64.9	882	19.9	-	-
	12	8,209	1,802	22.0	5,203	63.4	1,204	14.7	-	-
	17	8,390	1,653	19.7	5,362	63.9	1,375	16.4	-	-
	22	-	-	-	-	-	-	-	-	-
	23	-	-	-	-	-	-	-	-	-
白 井 市	7	47,450	9,185	19.4	34,706	73.1	3,559	7.5	-	-
	12	50,431	8,314	16.5	36,798	73.0	5,193	10.3	126	0.2
	17	53,005	7,977	15.0	37,623	71.0	7,382	13.9	23	0.1
	22	60,942	9,601	15.8	40,941	67.2	10,400	17.1	-	-
	23	61,692	9,753	15.8	41,029	66.5	10,910	17.7	-	-

	年	総人口	幼年人口 0~14歳		生産年齢人口 15~64歳		老年人口 65歳~		不詳	
				%		%		%		%
富 里 市	7	48,666	9,199	18.9	34,997	71.9	4,452	9.1	18	0.0
	12	50,176	7,584	15.1	36,698	73.1	5,665	11.3	229	0.5
	17	51,370	6,968	13.6	37,322	72.7	7,068	13.8	12	0.0
	22	51,412	6,524	12.7	36,118	70.3	8,770	17.1	-	-
	23	50,978	6,396	12.5	35,540	69.7	9,042	17.7	-	-
酒 々 井 町	7	20,019	2,962	14.8	14,969	74.8	2,018	10.1	70	0.3
	12	19,885	2,298	11.6	14,969	75.3	2,525	12.7	93	0.5
	17	21,385	2,622	12.3	15,358	71.8	3,405	15.9	-	-
	22	21,597	2,737	12.7	14,214	65.8	4,646	21.5	-	-
	23	21,476	2,725	12.7	13,954	65.0	4,797	22.3	-	-
栄 町	7	25,615	5,365	20.9	17,329	67.7	2,921	11.4	-	-
	12	25,475	3,798	14.9	18,093	71.0	3,584	14.1	-	-
	17	24,377	2,789	11.4	17,375	71.3	4,213	17.3	-	-
	22	23,366	2,272	9.7	16,154	69.1	4,940	21.1	-	-
	23	23,032	2,221	9.6	15,761	68.4	5,050	21.9	-	-

平成7年、平成12年、平成17年は国勢調査、平成22年、平成23年は住民基本台帳集計

図3 管内年齢5歳階級別人口構成図（平成22年4月1日現在）



(注)資料：住民基本台帳人口

5. 歴 代 所 長

初代	村 田 四 郎	S19. 1. 14
2代	川 辺 敏	S20. 1. 31
3代	村 田 四 郎	S21. 6. 19
4代	川 野 三 郎	S21. 9. 30
5代	北 原 圭 三	S23. 12. 31
6代	日野下 勝 次	S24. 3. 20
7代	橋 本 程 次	S27. 2. 19
8代	鷺 谷 健 次	S29. 4. 23
9代	長 井 和 行	S34. 4. 1
10代	本 田 保 三	S39. 4. 1
11代	丸 山 正 雄	S43. 4. 1
12代	相 沢 多 満	S45. 7. 1
13代	稲 田 正 實	S48. 4. 1
14代	田 部 正 孝	S50. 5. 16
15代	村 上 泰 邦	S52. 4. 1
16代	丸 山 正 雄	S55. 4. 1
17代	信 藤 羊 一	S59. 4. 1
18代	日下部 茂 樹	S60. 4. 1
19代	藤 本 辰 一	S63. 4. 1
20代	安 藤 由記男	H 3. 4. 1
21代	西 村 明	H 6. 4. 1
22代	堀 部 治 男	H 8. 4. 1
23代	内 田 佐太臣	H10. 4. 1
24代	溝 口 勝	H12. 4. 1
25代	中 川 晃一郎	H15. 4. 1
26代	井 上 孝 夫	H19. 4. 1
27代	中 村 恒 穂	H23. 4. 1

6. 健康福祉センター（保健所）健康・福祉相談

表6 相談及び検査の日

印旛健康福祉センター（印旛保健所）

（平成23年4月1日現在）

地域保健福祉課担当

区 分	曜 日	受 付 時 間	備 考
子どもぜん息・アレルギー相談	H23年5月・7月・10月 H24年1月の第4（木）	午後1：15～ 4：00	予約制
療 育 相 談	毎 月 第 3 （水）	午後2：30～ 3：00	予約制
女性のための健康相談 〈産婦人科医〉 〈心療内科医〉	奇数月 第1（火） 毎 月 第 1 （木）	午後（一部変更あり） 午後（一部変更あり）	予約制
不 妊 相 談	偶数月 第2（木）	午後1：30～ （一部変更あり）	予約制
精 神 保 健 福 祉 相 談	毎 月 第 2 （木） 毎 月 第 2 （金） 毎 月 第 3 （月）	午後2：00～ 4：00 午後2：00～ 4：00 午後1：30～ 4：00	予約制
精神デイケアクラブ	毎月第1・第3（火）	午前10：00～ 午後00：00	利用者は登録制 希望する場合は事前に連絡 が必要 043-483-1136
（ D V ） 相 談	毎 週 火曜日 （面接相談） 電話相談 随時	月～金 午前9：00～ 午後5：00	予約制 土日祝日は除く 043-483-0711
家 庭 児 童 相 談	随 時 実 施	午前9：00～ 午後5：00	月～金 土日祝日は除く 043-483-1120
母子・父子・寡婦家庭生活 一 般 相 談 母子・寡婦家庭就労相談	随 時 実 施	午前9：00～ 午後5：00	月～金 土日祝日は除く 043-483-1120

健康生活支援課

区 分	曜 日	受 付 時 間	備 考
H I V 抗 体 検 査 肝 炎 ウ イ ル ス 検 査	毎月 第2 (木) 予約検査日の月の 初日(平日)から受 付	日中検査：午前9：30～ 10：30 夜間検査：午後5：30～ 7：30	日中検査に限り、HIV 抗体検査のみ即日 結果をお知らせ 043-483-1135
エ イ ズ 相 談	随 時	午前9：00～ 午後5：00	月～金 土日祝日は除く 043-483-1135
骨 髄 バ ン ク 登 録 事 業	毎 月 第4 (火)	午前10：00～	予約制 043-483-1135
飼 い 犬 ・ 飼 い ね こ の 引 取 り			詳 細 に つ い て は ご 相 談 く だ さ い 043-483-11377

検査課担当

区 分	曜 日	受 付 時 間	備 考
腸 内 細 菌 検 査	毎 週 月 曜 日	午前9：00～11：00	H23年5月2日・ 12月26日は除く 本所のみ月曜日、休日 の場合は翌日の火曜 日受付 043-483-1139

印旛健康福祉センター（印旛保健所） 成田支所

区 分	曜 日	受 付 時 間	備 考
精 神 保 健 福 祉 相 談	毎 月 第4 (金)	午後2：00～4：00	予約制 043-483-1136 地域保健福祉課（精神 保健担当）まで
H I V 抗 体 検 査 肝 炎 ウ イ ル ス 検 査	毎 月 第4 (月)	午後1：00～1：30	予約制 予約検査日に月の初 日(平日)から受付 HIV 抗体検査のみ即日 検査を実施 0476-26-7231
エ イ ズ 相 談	随 時	午前9：00～ 午後5：00	月～金 土日祝日は除く 0476-26-7231
飼 い 犬 ・ 飼 い ね こ の 引 取 り			詳 細 に つ い て は ご 確 認 く だ さ い 0476-26-7231
腸 内 細 菌 検 査	毎 週 月 曜 日	午前9：00～10：30	H23年5月2日・ 12月26日は除く

7. 各種委員会

表7-1) 印旛健康福祉センター運営協議会委員名簿

平成23年度

現職名	氏名
委員 県議会議員	岩井 泰 憲
〃 県議会議員	林 幹 人
〃 県議会議員	西田 三十 五
〃 県議会議員	岡村 泰 明
〃 県議会議員	山本 義 一
〃 県議会議員	瀧田 敏 幸
〃 県議会議員	田中 宗 隆
〃 県議会議員	伊藤 泉 勲
〃 成田市市長	小泉 一 成
〃 佐倉市長	蔵 和 雄
〃 四街道市長	佐渡 斉
〃 八街市長	北村 新山 司
〃 印西市市長	山崎 史 洋
〃 白井市長	伊澤 史 夫
〃 富里市長	相川 堅 治
〃 酒々井町長	小坂 泰 久
〃 栄町長	岡田 正 市
〃 成田赤十字病院長	加藤 誠 博
〃 印旛市郡医師会長	遠山 正 博
〃 印旛郡市歯科医師会長	永井 和 広
〃 印旛郡市薬剤師会長	蓬生 幸 夫
〃 印旛郡市獣医師会長	沖田 和 彦
〃 千葉県助産師会印旛地区会長	路野 富 子
〃 佐倉市社会福祉協議会長	左奈田 雄 一
〃 印旛保健所管内食品衛生協議会長	岩村 洋 一郎
〃 印旛郡連合婦人会長	高山 弘 美
〃 印旛保健所管内食生活改善協議会長	小川 美 津
〃 佐倉警察署長	木川 正 博

順不同

表7-2) 感染症診査協議会委員名簿

平成23年4月1日現在

現職名	氏名
佐倉厚生園園長	遠山 正 博
成田赤十字病院内科医師	松本 一 暁
長谷川内科院長	岡田 修
かみにし内科医院長	上西 徹 二
学識経験者	土肥 嘉 子

順不同

表7-(3) 印旛地域保健医療協議会委員名簿

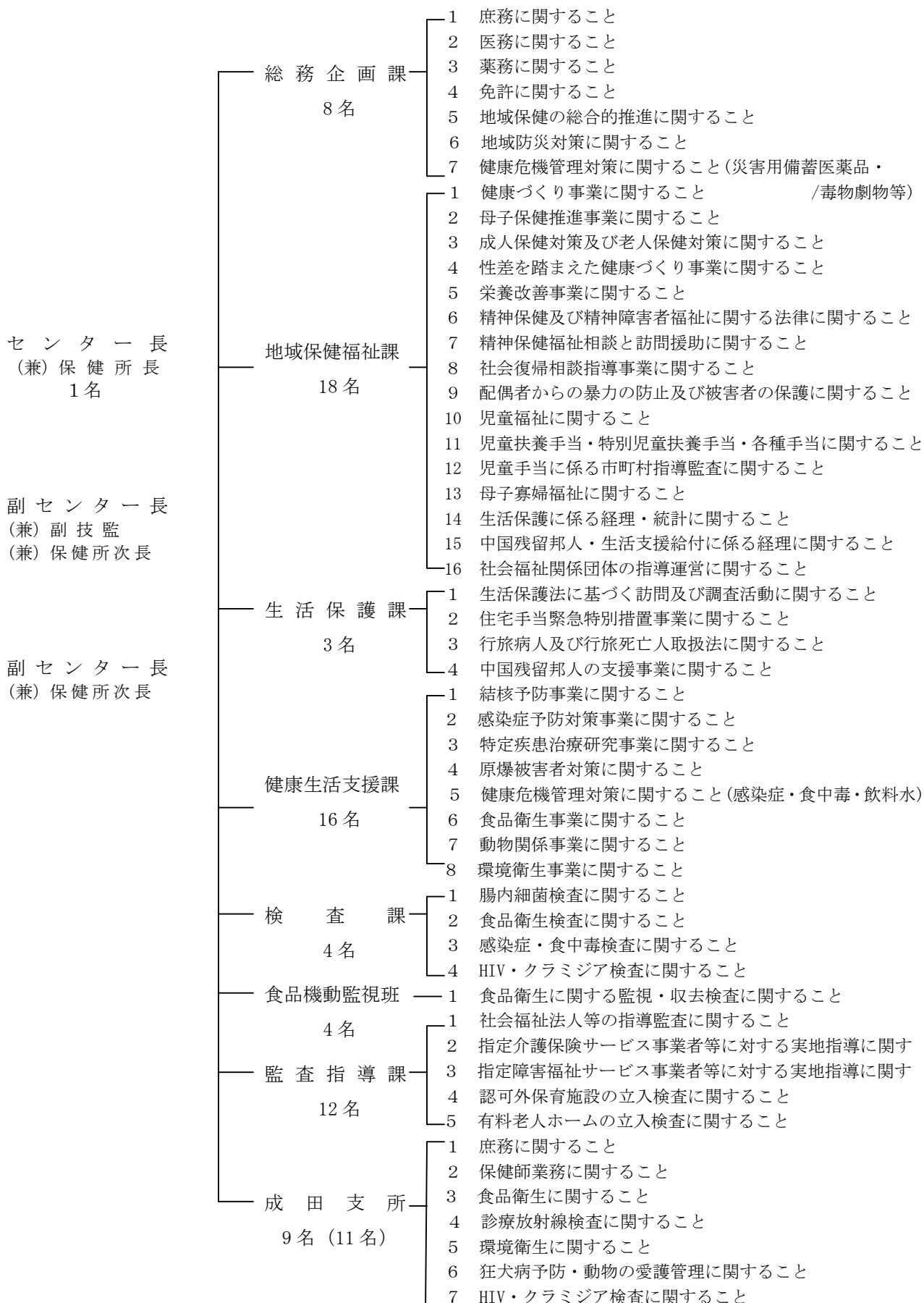
平成23年度

現 職 名		氏 名	
委 員	印旛市郡医師会会長	遠 山	正 博
〃	印旛市郡医師会副会長	柴	忠 明
〃	印旛市郡医師会副会長	遠 藤	富 士 乗
〃	印旛郡市歯科医師会会長	永 井	和 広
〃	県薬剤師会印旛支部長	蓬 生	幸 夫
〃	成田赤十字病院長	加 藤	誠 子
〃	看護協会印旛地区部会長	前 田	富 士 子
〃	千葉県助産師会印旛地区会長	路 野	富 子
〃	成田市長	小 泉	一 成
〃	佐倉市長	蕨	和 雄
〃	四街道市長	佐 渡	齊 司
〃	八街市長	北 村	新 山 洋
〃	印西市長	山 崎	史 夫
〃	白井市長	伊 澤	川 堅 治
〃	富里市長	相 川	坂 泰 久
〃	酒々井町長	小 坂	岡 田 正 市
〃	栄町長	岡 田	左 奈 田 雄 一
〃	佐倉市社会福祉協議会会長	中 村	恒 穂
〃	印旛健康福祉センター長		

順不同

8. 機構並びに事務内容

図4 機構並びに事務内容 (平成23年4月1日現在)



注 () 内は兼務職員の外数である。

表8-1) 職 員 数

印旛健康福祉センター〔印旛保健所〕

(平成23年6月1日現在)

課・班等名 職種名	課・班別									
	センター長	副センター長	総務企画課	地域保健福祉課	生活保護課	健康生活支援課	検査課	食品機動監視班	監査指導課	計
計	1	2	8	18	3	16	4	4	12	68
事務職員		1	3	9	3	1			12	29
技術職員	1	1	4	9		15	4	4		38
その他の職員			1							1
技術職員の内訳	医師	1	1							2
	獣医師					2		1		3
	薬剤師			3		2		2		7
	看護師				1					1
	保健師				5	6				11
	管理栄養士				3					3
	臨床検査技師					1	4			5
	放射線技師					1				1
	理学療法士			1						1
	その他の技術職員						3		1	4
職名別	センター長	1								1
	副技監		1							1
	副センター長		1							1
	課長				1	1	1		1	5
	副主幹			3	3	1	6	1	5	20
	主査			1	2		1		4	9
	上席専門員			1			2			3
	上席精神保健福祉相談員				1					1
	副主査					1	1			2
	精神保健福祉相談員				2					2
	専門員			1						1
	主任保健師				3		3			6
	主任技師				1		2			3
	主事			1	3				2	6
	技師				2		2		2	6
主任用務員			1						1	

()内は兼務職員の外数である。

表8-2) 職 員 数

印旛健康福祉センター〔印旛保健所〕成田支所 (平成23年6月1日現在)

業務等別 職種名		業務担当別							計
		支 所 長	庶 務	保 健 業 務	環 境 衛 生 業 務	食 品 衛 生 業 務	食 品 監 視 業 務	検 査 業 務	
計		1	1	3(2)	2	2(1)	(4)	(4)	9(11)
事務職員			1						1
技術職員		1		3(2)	2	2(1)	(4)	(4)	8(11)
技術 職員 の内 訳	医師			(1)					(1)
	獣医師					1(1)	(1)		1(2)
	薬剤師	1					(2)		1(2)
	保健師			3					3
	臨床検査技師				2			(4)	2(4)
	放射線技師			(1)					(1)
	その他の技術職員					1	(1)		1(1)
職 名 別	支所長	1							1
	副技監			(1)					(1)
	副主幹			1		1(1)	(1)	(2)	2(4)
	主査			1			(1)		1(1)
	上席専門員				1			(2)	1(2)
	副主査		1						1
	専門員					1			1
	主任保健師			1					1
	主任技師			(1)					(1)
	技師				1		(2)		1(2)

()内は兼務職員の外数である。

表8-(3) 職 員 名 簿

(平成23年6月1日現在)

区 分	職 名	氏 名
	センター長	中 村 恒 穂
	副技監	杉 戸 一 寿
	副センター長	萩 原 久仁雄
総務企画課	課長	萩 原 久仁雄
	副主幹	渡 邊 俊 雄
	副主幹	秋 葉 信 夫
	副主幹	石 川 俊 樹
	主査	平 山 洋 子
	上席専門員	大 森 由 子
	専門員	加 藤 薫
	主事	榎 本 俊 彦
	主任用務員	川 島 かつ子
地域保健福祉課	課長	杉 谷 美 恵 子
	副主幹	石 井 弘 美
	副主幹	檜 垣 政 代
	副主幹	古 川 恭 子
	主査	浅 井 律 子
	主査	秋 山 昌 徳
	上席精神保健福祉相談員	大 根 田 肇
	主任保健師	出 井 美 知 子
	主任保健師	山 本 智 美
	主任保健師	梅 田 奈 津 子
	精神保健福祉相談員	石 田 恵 美
	精神保健福祉相談員	西 川 麻 菜
	主任技師	高 橋 希
	主事	與 都 崇 之
	主事	宮 川 花 菜 子
主事	野 原 静 子	
技師	江 崎 潤 子	
技師	楠 田 菜 津 美	
護課生活保	課長	椎 名 賢 次
	副主幹	石 井 英 行
	副主査	加 藤 美 江 子

区 分	職 名	氏 名
健康生活支援課	課長	青 山 均
	副主幹	戸 田 敏 充
	副主幹	秋 山 公 一
	副主幹	川 口 直 樹
	副主幹	丸 山 秀 樹
	副主幹	生 駒 博 子
	副主幹	寒 河 江 恵 子
	主査	木 原 栄 二
	副主査	小 島 祐 子
	主任保健師	太 田 興 子
	主任保健師	藤 崎 麻 由 美
	主任保健師	藤 川 佳 苗
	主任技師	泉 川 祐 花
	主任技師	藤 後 二 美 子
	技師	木 村 依 里
技師	佐 藤 睦 子	
検査課	課長	熊 原 京 子
	副主幹	加 瀬 恭 子
	上席専門員	来 栖 恵 美 子
	上席専門員	小 泉 薫
監視班 食品機動	副主幹	金 谷 敦 子
	主査	杉 本 正 久
	技師	西 川 梓
	技師	大 澤 沙 千 代
監査指導課	課長	林 隆 幹
	副主幹	八 木 英 之
	副主幹	森 結 花
	副主幹	菅 原 好 一
	副主幹	浅 井 裕 二
	副主幹	布 施 政 和
	主査	萩 原 成 生
	主査	鈴 木 多 美 子
	主査	高 橋 好 江
	主査	大 木 俊 勝
主事	八 木 宏 美	
主事	橋 本 大 之	

表8-(3) 職 員 名 簿

(平成23年6月1日現在)

区 分	職 名	氏 名
成 田 支 所	支所長	田久保 哲 雄
	副主幹	岡 田 明 朗
	副主幹	多 田 照 子
	主査	小 山 早 苗
	副主査	古 賀 菜穂子
	上席専門員	石 井 治
	専門員	小 林 隆 司
	主任保健師	木 下 寿 美
	技師	小田原 真美子
	(兼)副技監	杉 戸 一 寿
	(兼)副主幹	熊 原 京 子
	(兼)副主幹	金 谷 敦 子
	(兼)副主幹	川 口 直 樹
	(兼)副主幹	加 瀬 恭 子
	(兼)上席専門員	来 栖 恵美子
	(兼)上席専門員	小 泉 薫
	(兼)主査	杉 本 正 久
	(兼)主任技師	藤 後 二美子
	(兼)技師	西 川 梓
	(兼)技師	大 澤 沙千代