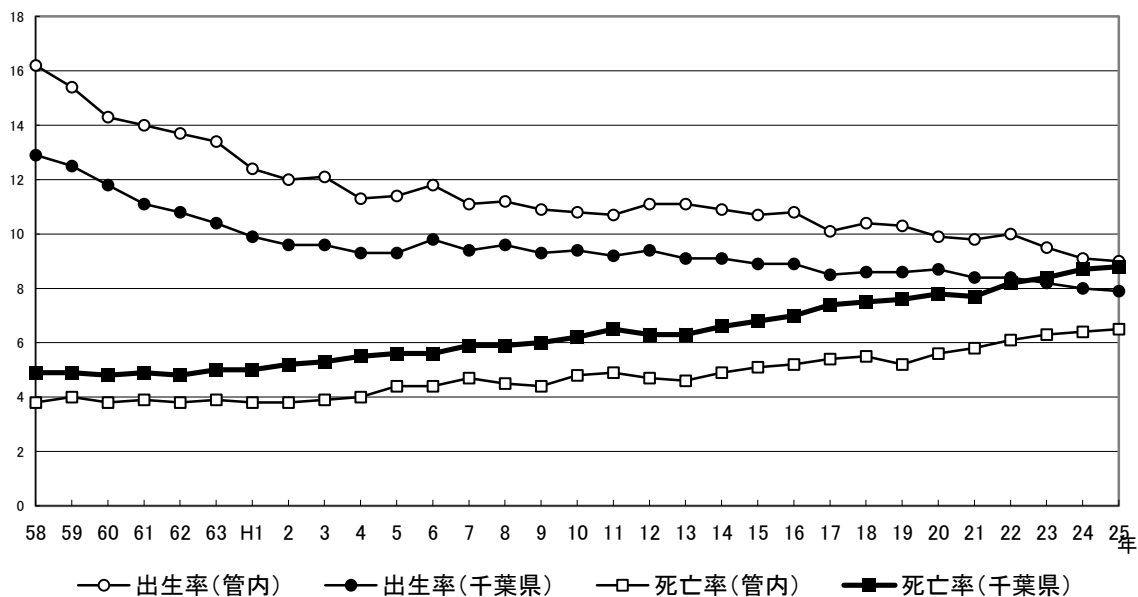


1 管内の人口動態の年次推移

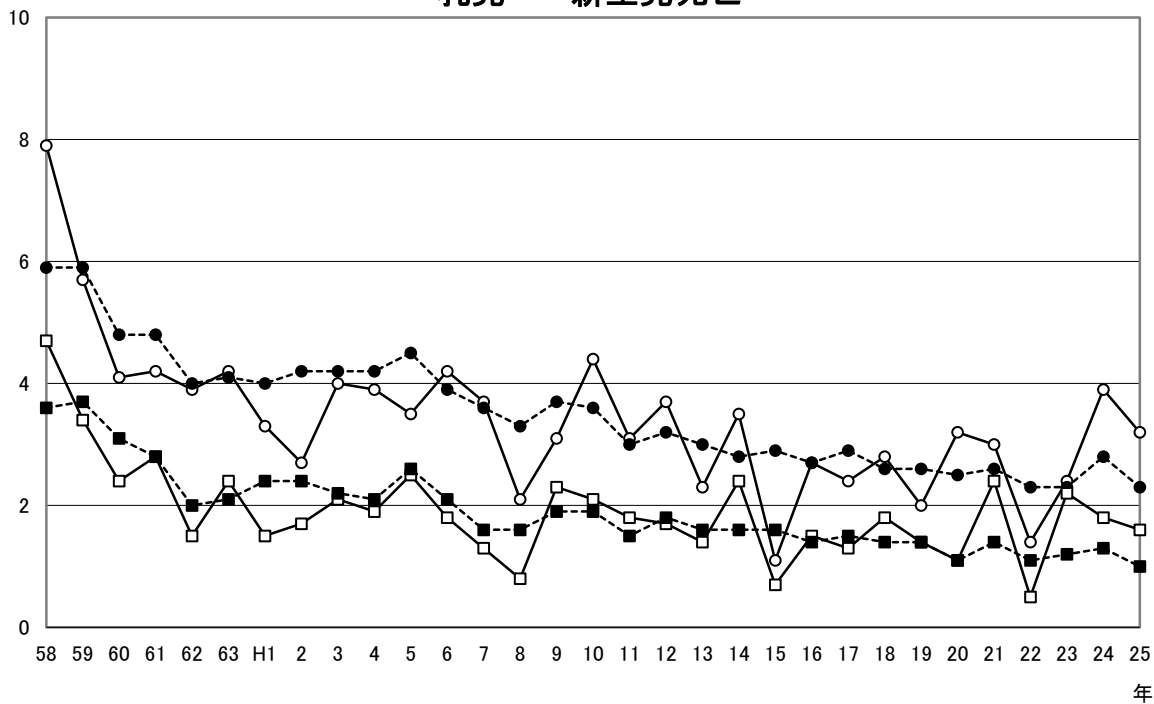
出生・死亡

率(人口千対)



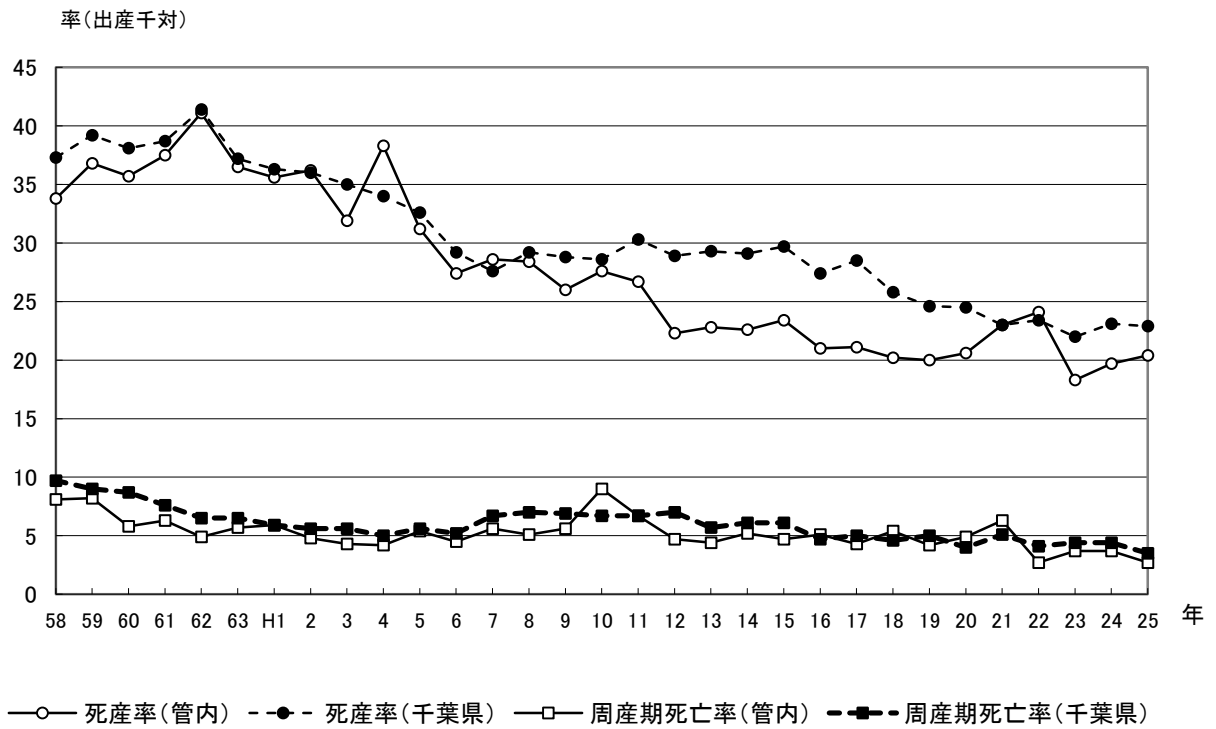
率(出生千対)

乳児・新生児死亡

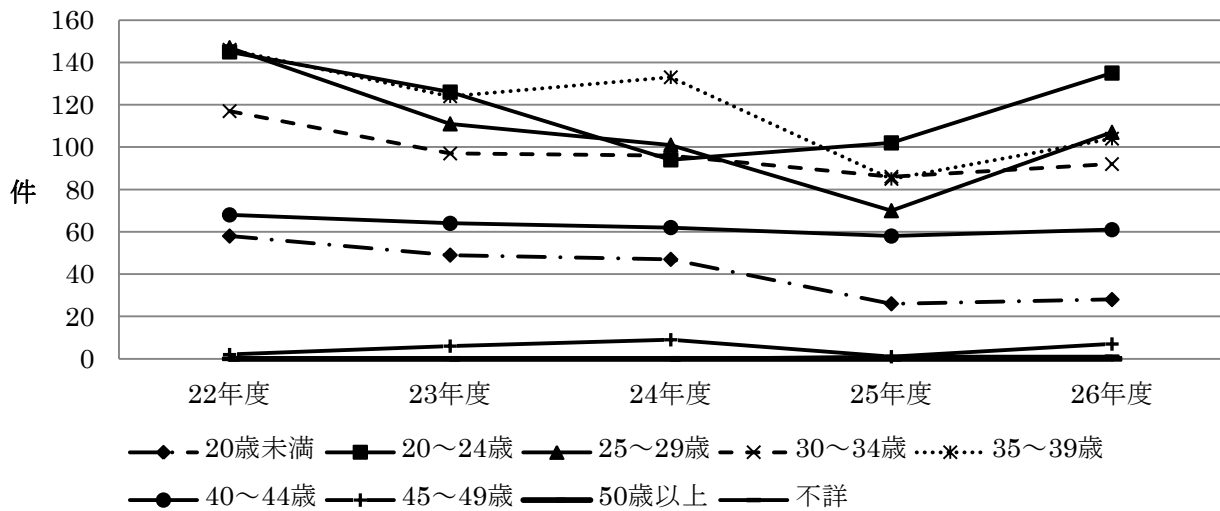


—○— 乳児死亡率(管内) ---●--- 乳児死亡率(千葉県) —□— 新生児死亡率(管内) ---■--- 新生児死亡率(千葉県)

死産・周産期死亡



母の年齢別 人工妊娠中絶数



出典：衛生行政報告例