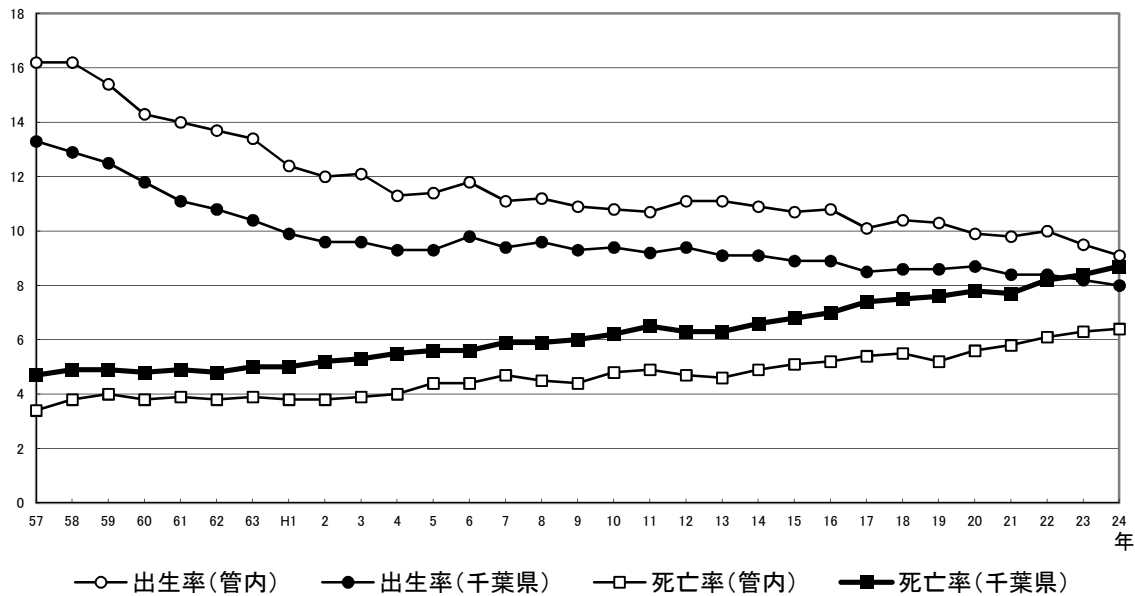


1 管内の人口動態の年次推移

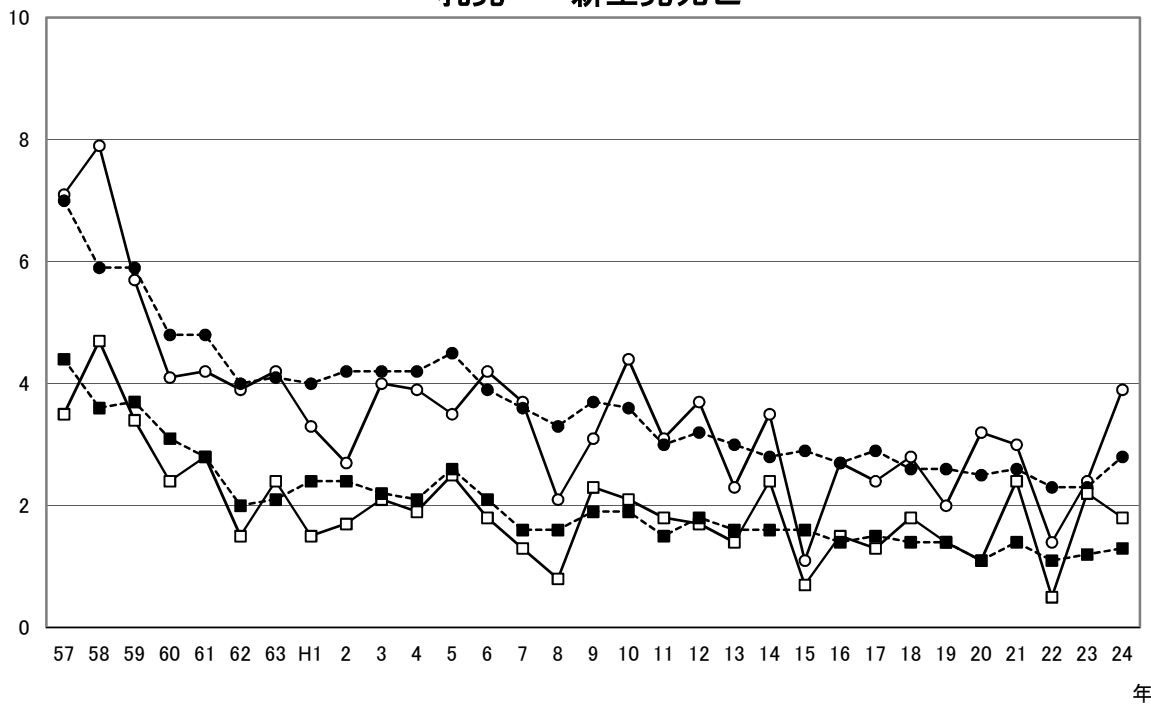
出生・死亡

率(人口千対)



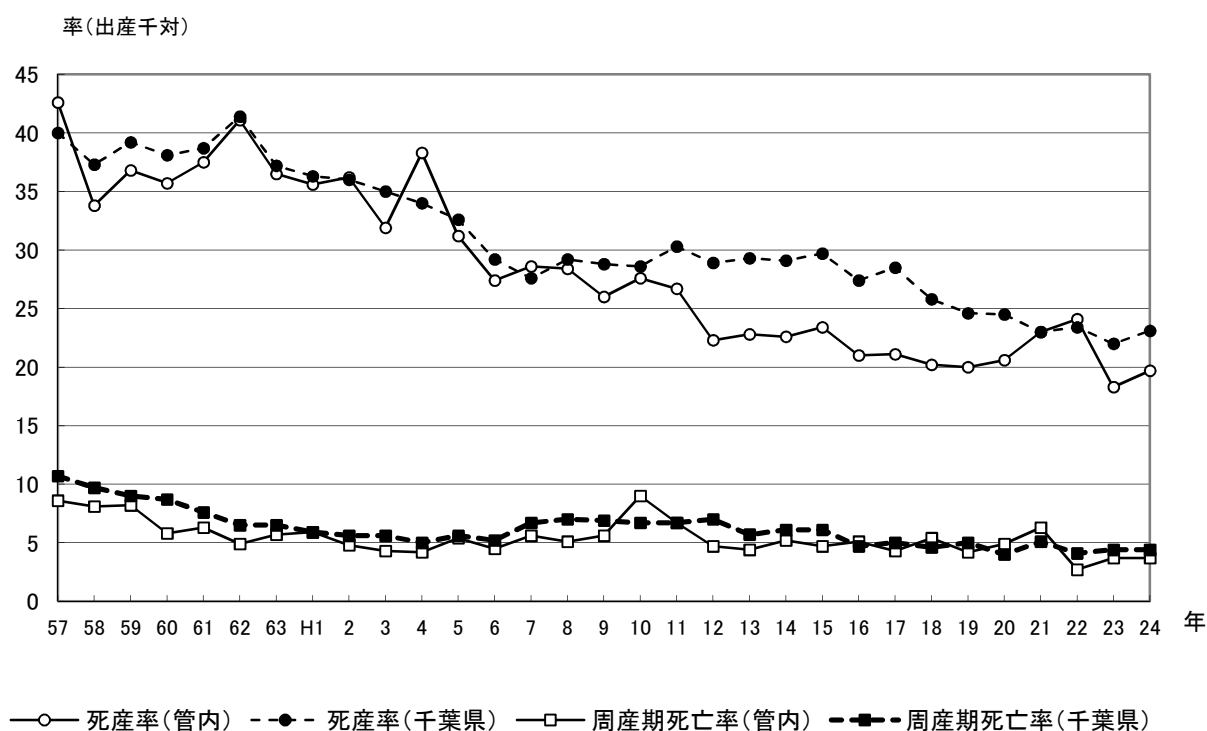
率(出生千対)

乳児・新生児死亡



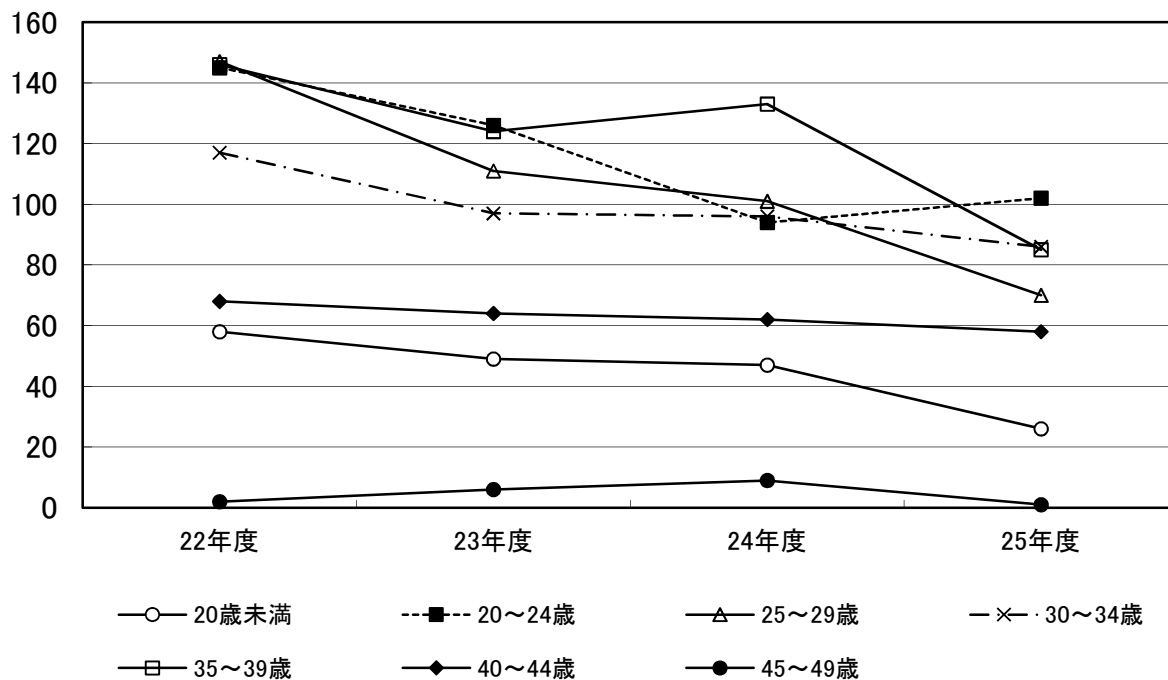
—○— 乳児死亡率(管内)    ---●--- 乳児死亡率(千葉県)    —□— 新生児死亡率(管内)    ---■--- 新生児死亡率(千葉県)

## 死産・周産期死亡



(単位:件)

## 母の年齢別妊娠中絶数



資料：平成 25 年度人工妊娠中絶届出状況より