

# 健康生活支援課

# 健康生活支援課業務概要

## 1. 結核予防事業

結核患者の発生を探知した場合は、速やかに患者等と面接し、積極的疫学調査を実施するとともに、確実な服薬等のための対面指導を実施するなど、治癒に向けての指導や感染源の追及、接触者の把握及び接触者検診を実施し、感染拡大の防止を図った。

平成25年末の登録患者数は40人で、前年より7人減少し、新規登録患者は17人で、前年より2人減少した。

## 2. 感染症予防事業

感染症予防事業については、感染症の予防及び感染症の患者に対する医療に関する法律に基づき、感染症の発生活動、発生時の二次感染防止等に努めた。

平成25年度は、3類感染症である腸管出血性大腸菌感染症の発生が2名で原因究明と感染拡大防止に取り組むとともに、5類感染症である感染性胃腸炎の集団発生10件、インフルエンザ集団発生1件について調査を行った。

また、感染症の予防及び蔓延防止等について、市町村及び社会福祉施設を対象とした感染症に関する研修会を開催し、病院、老人施設、養護施設などの職員を対象に必要な知識の普及を図った。

## 3. エイズ予防事業

HIV抗体検査については、月2回の検査の実施に加えて、偶数月には夜間検査も実施した。

また、管内の高等学校5校と中学校8校、小学校3校並びに関係者に1回、エイズ・性感染症に関する講習会を開催し、知識の普及を行うとともに、高等学校文化祭等においてエイズ予防啓発キャンペーンも実施した。

## 4. 特定疾患対策事業

特定疾患治療研究事業については、56疾患が対象となっており、管内の受給件数は前年度比73件増の1,112件となっている。

難病相談事業として、神経系難病や膠原病などの患者・家族を対象とした調理実習や講演会・個別相談会を実施するとともに、地域の福祉関係機関などと連携し、保健師や難病訪問相談員による家庭訪問や面接相談等の療養支援を行った。

## 5. 原爆被爆者対策事業

「原子爆弾被爆者に対する援護に対する法律」に基づく被爆者健康手帳の交付を行っており、25年度末の手帳交付数は45人であった。

また、被爆者健康手帳所持者を対象に特別措置法に基づく各種手当の支給や健康診断を実施した。

## 6. 肝炎対策事業

平成20年4月から肝炎治療特別促進事業として、治療費の助成事業を行っており、その対象は当初インターフェロン治療のみであったが、その後、核酸アナログ製剤治療が加えられ、平成23年9月26日から「B型活動性慢性肝炎に対するペグインターフェロン治療」、平成23年12月26日から「C型慢性肝炎に対するペグインターフェロン、リバビリン及びテラプレビル3剤併用療法」が追加され、平成25年12月4日には「C型慢性肝炎に対するペグインターフェロン、リバビリン及びシメプレビル3剤併用療法」が助成対象となった。管内において、平成25年度末現在、49人に肝炎治療受給者証が交付されている。

この他、月2回B型及びC型肝炎ウイルス検査を無料で実施した。

## 7. 食品衛生事業

管内には、夏期観光海浜施設やスポーツ関連施設があることから、食品機動監視課と連携をとりながら施設の監視指導を実施するとともに、食品営業施設従事者や消費者等を対象に食品衛生講習会や手洗い教室を開催し、食品衛生知識の普及向上を図った。

## 8. 狂犬病予防事業及び動物愛護管理事業

管内市町村、管内獣医師会の協力を得て、犬の登録・狂犬病予防注射の促進を図るとともに、動物の適正飼育について広報誌などを活用して普及啓発に努めた。

また、犬による危害発生の防止を図るため、管理者のいない犬及び係留されていない犬の保護抑留に努めることに加えて、大型犬の飼育者に対し適正な飼育についての指導を実施した。

更に、動物取扱業の登録施設に対して立入検査を実施し、適正な飼養について指導を行った。

## 9. 環境衛生事業

公衆浴場、旅館業、理容所、美容所やクリーニング所などの生活衛生営業施設の監視指導を重点的に実施した。

特に温泉利用施設を含めた浴場について、レジオネラ症の発生を未然に防止するため実態調査とあわせて、定期的な水質検査の実施及び自主管理の徹底を指導した。

また、水道施設については、水質管理及び施設の衛生管理を重点に立ち入り検査を行った。

# 1. 結核予防事業

(1) 管内結核患者登録者数の動向

表1- (1) 登録者数の年次推移

(単位：人)

区分		年	平成7年	平成12年	平成17年	平成22年	平成23年	平成24年	平成25年
管内人口			157,781	159,915	158,533	156,400	154,935	153,210	155,014
新登録患者総数			29	36	34	14	21	19	17
登録者総数			183	86	83	41	54	47	40
結核死亡者数	管内		2	3	1	2	2	2	1
	千葉県		114	81	88	71	67	51	86
結核死亡率 (人口10万対)	管内		1.3	1.9	0.6	1.3	1.3	1.3	0.6
	千葉県		2.3	1.6	1.7	1.4	1.3	1.0	1.4
罹患率 (人口10万対)	管内		18.4	22.5	21.4	8.9	13.6	12.4	11.0
	千葉県		26.4	24.3	22.5	17.0	16.3	14.1	14.8
有病率 (人口10万対)	管内		47.5	21.9	16.4	7.0	12.9	9.1	8.3
	千葉県		33.3	27.0	17.2	11.9	11.4	8.9	9.5

(注) ①人口は各年10月1日千葉県常住人口による。

②千葉県のデータには千葉市を除く。(平成25年の死亡者及び死亡率は千葉市を含む)

③新登録患者及び登録者数は、無症状病原体保有者・疑似症患者を除く。

(2) 新登録患者数

表1- (2) 新登録患者数(活動性分類別)

(単位：人)

区分 年 市町村	総 数	活動性肺結核				肺活 外 動 結 核 性	罹 患 率 (10万対)	割 合 (%)	塗 抹 陽 性 の 占 め る 肺 結 核 の うち	無 症 状 病 原 体 保 有 者 (潜在性結核感染症) (別掲)	疑 似 症 患 者 (別掲)	の 結 核 死 亡 体 者 (別掲)	死 結 核 死 亡 疑 い 者 の 体 (別掲)
		計	陽 咳 痰 塗 性 抹	菌 そ 陽 の 性 他	そ 菌 の 陰 性 他								
平成23年	21	16	8	3	5	5	13.6	50.0	10	3	3	-	
平成24年	19	12	9	3	-	7	12.4	75.0	8	1	-	-	
平成25年	17	11	5	5	1	6	11.0	45.5	3	3	1	-	
茂原市	8	5	3	1	1	3	8.8	-	2	2	1	-	
一宮町	2	-	-	-	-	2	16.8	60.0	-	1	-	-	
睦沢町	1	1	1	-	-	-	14.1	100.0	-	-	-	-	
長生村	2	2	1	1	-	-	13.7	50.0	1	-	-	-	
白子町	1	-	-	-	-	1	8.6	-	-	-	-	-	
長柄町	3	3	-	3	-	-	39.3	-	-	-	-	-	
長南町	-	-	-	-	-	-	-	-	-	-	-	-	

## (3) 年末現在登録者数(活動性分類別)

表1-(3) 年末現在登録者数(活動性分類別)

(単位:人)

区分 年市町村	総 数	活動性肺結核				肺活 外動 結核性	不 活 動 性 結 核	不 明	有 病 率 (人口10万対)	無 症 状 病 原 体 保 有 者 ( 潜 在 性 結 核 感 染 症)	疑 似 症 患 者
		計	陽 喀 痰 塗 性 抹	菌 そ 陽 の 性 他	そ 菌 の 陰 性 他						
平成23年	54	16	8	3	5	4	8	26	12.9	10	-
平成24年	47	8	5	1	2	6	4	29	9.1	21	-
平成25年	40	7	4	2	1	6	17	10	8.3	18	-
茂原市	19	3	2	-	1	3	10	3	6.6	9	-
一宮町	4	-	-	-	-	2	1	1	16.8	-	-
睦沢町	1	1	1	-	-	-	-	-	14.0	3	-
長生村	6	1	1	-	-	1	2	2	13.7	3	-
白子町	3	-	-	-	-	-	-	3	-	1	-
長柄町	6	2	-	2	-	-	3	1	26.1	2	-
長南町	1	-	-	-	-	-	1	-	-	-	-

## (4) 新登録患者数(年齢階級別)

表1-(4) 新登録患者数(年齢階級別)

(単位:人)

区分 年市町村	総 数	0	5	10	15	20	30	40	50	60	70
		4 歳	9 歳	14 歳	19 歳	29 歳	39 歳	49 歳	59 歳	69 歳	歳 以上
平成23年	21	-	-	-	1	1	2	2	3	3	9
平成24年	19	-	-	-	-	1	1	3	1	3	10
平成25年	17	-	-	-	-	-	2	3	2	2	8
茂原市	8	-	-	-	-	-	1	1	2	-	4
一宮町	2	-	-	-	-	-	-	1	-	-	1
睦沢町	1	-	-	-	-	-	-	-	-	1	-
長生村	2	-	-	-	-	-	-	1	-	1	-
白子町	1	-	-	-	-	-	-	-	-	-	1
長柄町	3	-	-	-	-	-	1	-	-	-	2
長南町	-	-	-	-	-	-	-	-	-	-	-

## (5) 年末現在登録者数 (年齢階級別)

表1-(5) 年末現在登録者数 (年齢階級別)

(単位:人)

区分 年 市 町 村	総 数	0	5	10	15	20	30	40	50	60	70
		4 歳	9 歳	14 歳	19 歳	29 歳	39 歳	49 歳	59 歳	69 歳	歳 以 上
平成 23 年	54	-	-	-	-	4	3	13	5	10	19
平成 24 年	47	-	-	-	-	3	3	11	2	12	16
平成 25 年	40	-	-	-	-	3	3	11	3	6	14
茂 原 市	19	-	-	-	-	1	1	3	2	3	9
一 宮 町	4	-	-	-	-	-	-	3	-	-	1
睦 沢 町	1	-	-	-	-	-	-	-	-	1	-
長 生 村	6	-	-	-	-	1	-	3	-	1	1
白 子 町	3	-	-	-	-	1	-	-	-	-	2
長 柄 町	6	-	-	-	-	-	2	2	-	1	1
長 南 町	1	-	-	-	-	-	-	-	1	-	-

(6) 管理健診実施状況

表1- (6) 管理健診実施状況

(単位：人)

区 分 年 度	対象者数	受診者数	エックス 線検査数		喀痰検査数		健 診		結 果	要医療率 (%)	受診率 (%)
			塗抹	培養	塗抹	培養	要医療	要観察			
平成23年度	82	80	29	25	2	39	39	39	39	2.5	97.6
平成24年度	59	56	7	5	-	35	21	21	-	-	94.9
平成25年度	63	57	12	11	1	44	12	12	1.8	90.5	
保健所		14	-	-	0	11	3	3			
委託		31	12	11	1	23	7	7			
その他		12	-	-	0	10	2	2			

(7) 結核接触者健康診断実施状況  
ア 家族健診実施状況

表1- (7) -ア 家族健診実施状況

(単位：人)

区 分 年 度	対象者数	受診者数	ツ反検査数	QFT 検査数	ツ反 かつ QFT 検査数 (再掲)	検査 エ ックス 線 数	喀痰検査数		健 診			結 果	要 医 療 (%)	受 診 率 (%)
							塗抹	培養	要医療	要観察	要観察			
平成23年度	82	81	2	10	-	71	1	-	-	6	3	72	-	98.8
平成24年度	103	101	5	33	-	71	-	-	-	-	3	98	-	98.1
平成25年度	73	73	-	12	-	61	-	-	2	-	-	71	2.7	100.0
保健所		36	-	-	-	36	-	-	2	-	-	34		
委託		27	-	12	-	15	-	-	-	-	-	27		
その他		10	-	-	-	10	-	-	-	-	-	10		

イ 接触者健診実施状況

表 1 - ( 7 ) - イ 接触者健診実施状況

(単位：人)

区 分 年 度	対 象 者 数	受 診 者 数	ツ 反 検 査 数	QFT 検 査 数	ツ か つ QFT 検 査 数 (再掲)	検 エ ツ ク ス 線 数	喀痰検査数		健 診		結 果	要 医 療 率 (%)	受 診 率 (%)	
							塗 抹	培 養	要 医 療	要 観 察				潜 在 性 結 核 感 染 症
平成 23 年度	104	104	-	21	-	83	-	-	-	4	4	96	-	100.0
平成 24 年度	265	263	1	48	-	235	-	-	-	-	5	258	-	99.2
平成 25 年度	210	209	-	23	-	186	-	-	-	2	1	206	-	99.5
保 委 そ		132	-	-	-	132	-	-	-	-	-	132		
健 託 の		62	-	23	-	39	-	-	-	2	1	59		
他		15	-	-	-	15	-	-	-	-	-	15		



(8) 結核医療費公費負担診査状況

表1-(8)-ア 通院患者に対する結核医療費公費負担診査状況(37条の2) (単位:件)

区分 年度	総数			被用者保険						国民健康保険			後期高齢者			生活保護法			その他		
	数			本人		家族		国民健康保険			後期高齢者			生活保護法			その他				
	諮問	合格	不合格	諮問	合格	諮問	合格	諮問	合格	不合格	諮問	合格	不合格	諮問	合格	不合格	諮問	合格	不合格		
平成23年度	44	41	3	7	7	7	-	10	10	-	18	16	2	8	8	-	1	-	1	-	-
平成24年度	45	44	1	3	3	-	10	9	1	19	19	-	12	12	-	1	1	-	-	-	-
平成25年度	45	45	-	14	14	-	4	4	-	15	15	-	9	9	-	3	3	-	-	-	-

表1-(8)-イ 入院患者に対する結核医療費公費負担報告状況(37条) (単位:件)

区分 年度	総数			被用者保険			国民健康保険			後期高齢者			生活保護法			その他		
	数			本人		家族	国民健康保険			後期高齢者			生活保護法			その他		
	諮問	合格	不合格	諮問	合格	家族	諮問	合格	不合格	諮問	合格	不合格	諮問	合格	不合格	諮問	合格	不合格
平成23年度	8	8	0	1	-	-	4	4	0	3	3	0	-	-	-	-	-	-
平成24年度	9	9	0	-	-	-	4	4	0	5	5	0	-	-	-	-	-	-
平成25年度	11	11	0	2	-	-	6	6	0	3	3	0	-	-	-	-	-	-

(9) 就業制限通知及び入院勧告並びに入院措置数

表1-(9)-ア 就業制限通知数 (単位: 件)

区分	総数
年度	
平成25年度	12

表1-(9)-イ 入院勧告数 (単位: 件)

区分	入院勧告数 (応急入院)	入院延長通知数 (本入院)
年度		
平成25年度	11	25

表1-(9)-ウ 入院措置数 (単位: 件)

区分	入院措置数
年度	
平成25年度	-

(10) ツベルクリン反応検査・QFT検査実施状況

表1-(10)-ア ツベルクリン反応検査実施状況 (単位: 人)

年度	ツ反検査数			発赤径			被検者の年齢			
	保健所	委託分	その他	陰性	30mm未満	30mm以上	0~5歳	6~29歳	30~49歳	50歳以上
平成25年度	-	-	-	-	-	-	-	-	-	-

表1-(10)-イ QFT検査実施状況

年度	QFT検査数	結果			
		陽性	判定保留	陰性	判定不可
平成25年度	35	1	-	34	-

(11) エックス線検査実施状況

表1-(11) エックス線検査実施状況 (単位: 人)

年度	総数		接触者		管理	
	保健所	委託分	保健所	委託分	保健所	委託分
平成23年度	103	126	92	66	11	60
平成24年度	166	81	155	43	11	38
平成25年度	182	84	168	54	14	30

(12) 定期結核健康診断予防接種実施状況

表1- (12) 定期結核健康診断予防接種実施状況

(単位：人)

項目 年度区分	対象者数	受診者数	(受診率)	間接撮影数	直接撮影数	喀痰検査数	発見患者数	発病の恐れが数	B接種種数	報告現象数
	平成23年度	50,427	19,282	38.2	13,163	5,269	6	-	22	850
平成24年度	50,006	15,005	30.0	10,052	4,951	-	-	2	935	-
平成25年度	33,320	15,474	46.4	11,040	4,665	290	-	11	779	2
内 訳	高等学校以上※	1,102	1,102	100.0	1,100	2	-	-	-	-
	施設	982	955	97.3	339	616	1	-	-	-
	その他	111	111	100.0	55	56	-	-	-	-
	市町村	26,007	8,663	33.3	7,090	1,573	284	-	779	2
事業所	5,118	4,643	90.7	2,456	2,418	5	-	-	-	

※ 教職員については事業所として計上する。

## 2. 感染症予防事業

### (1) 1類感染症発生状況

表2-(1) 1類感染症発生状況

年	疾患名	人数	市町村
平成25年度	該当なし		

### (2) 2類感染症発生状況（結核は除く）

表2-(2) 2類感染症発生状況

(単位：人)

年	疾患名	人数	市町村
平成25年度	該当なし		

### (3) 3類感染症発生状況

表2-(3) 3類感染症発生状況

(単位：人)

病類 年・市町村	総数	病類				
		コレラ	細菌性赤痢	腸管出血性 大腸菌感染症	腸チフス	パラチフス
平成23年度	3	—	—	3	—	—
平成24年度	3	—	—	3	—	—
平成25年度	2	—	—	2	—	—
茂原市	—	—	—	—	—	—
一宮町	—	—	—	—	—	—
睦沢町	—	—	—	—	—	—
長生村	2	—	—	2	—	—
白子町	—	—	—	—	—	—
長柄町	—	—	—	—	—	—
長南町	—	—	—	—	—	—
その他 (管外)	—	—	—	—	—	—

(4) 1類感染症及び2類感染症並びに3類感染症発生に伴う健康調査及び検便実施状況

表2-(4)-ア 1類感染症発生に伴う健康調査及び検便実施状況

(単位:調査(人)、検査(件))

年 度	病 類	疾 患 名	調 査	検 査 (依 頼)
平成 25 年度		該当なし		

表2-(4)-イ 2類感染症発生に伴う健康調査実施状況 (結核は除く)

(単位:調査(人)、検便(件))

年 度	病 類	疾 患 名	調 査	検 査 (依 頼)
平成 25 年度		該当なし		

表2-(4)-ウ 3類感染症発生に伴う健康調査及び検便実施状況

(単位:調査(人)、検便(件))

年 度	病 類	総 数		コレラ		細菌性赤痢		腸管出血性大腸菌感染症		腸チフス		パラチフス		菌陽性者数
		調	検	調	検	調	検	調	検	調	検	調	検	
		査	便	査	便	査	便	査	便	査	便	査	便	
平成23年度		19	15	-	-	2	2	17	13	-	-	-	-	-
平成24年度		3	15	-	-	-	-	3	15	-	-	-	-	-
平成25年度		2	6	-	-	-	-	2	6	-	-	-	-	-

## (5) 4類感染症発生状況

## ア 全数把握対象感染症

表2-(5)-ア 4類感染症病発生状況

(単位：人)

疾患名		平成 23 年度	平成 24 年度	平成 25 年度
1	E型肝炎	—	—	—
2	A型肝炎	—	1	—
3	黄熱	—	—	—
4	Q熱	—	—	—
5	狂犬病	—	—	—
6	炭疽	—	—	—
7	鳥インフルエンザ	—	—	—
8	ボツリヌス症	—	—	—
9	マラリア	1	—	—
10	野兔病	—	—	—
11	ウエストナイル熱	—	—	—
12	エキノコックス症	—	—	—
13	オウム病	—	—	—
14	オムスク出血熱	—	—	—
15	回帰熱	—	—	—
16	キャサヌル森林病	—	—	—
17	コクシジオイデス症	—	—	—
18	サル痘	—	—	—
19	腎症候性出血熱	—	—	—
20	西部ウマ脳炎	—	—	—
21	ダニ媒介脳炎	—	—	—
22	つつが虫病	1	1	—
23	デング熱	1	—	—
24	東部ウマ脳炎	—	—	—
25	ニパウイルス感染症	—	—	—
26	日本紅斑熱	—	—	—
27	日本脳炎	—	—	—
28	ハンタウイルス肺症候群	—	—	—
29	Bウイルス病	—	—	—
30	鼻疽	—	—	—
31	ブルセラ症	—	—	—
32	ベネズエラウマ脳炎	—	—	—
33	ヘンドラウイルス感染症	—	—	—
34	発しんチフス	—	—	—
35	ライム病	—	—	—
36	リッサウイルス感染症	—	—	—
37	リフトバレー熱	—	—	—
38	類鼻疽	—	—	—
39	レジオネラ症	—	—	—
40	レプトスピラ症	—	—	—
41	ロッキー山紅斑熱	—	—	—
42	重症熱性血小板減少症候群	—	—	—
43	チクングニア熱	—	—	—

(6) 5類感染症発生状況

ア 感染症発生動向調査事業に基づく全数把握対象感染症

表2-(6)-ア 5類感染症発生状況

(単位：人)

疾患名		平成23年度	平成24年度	平成25年度
1	アメーバ赤痢	—	—	—
2	ウイルス性肝炎(E型肝炎、A型肝炎を除く)	—	—	—
3	急性脳炎( 웨스트ナイル脳炎、西部ウカ脳炎、ダニ媒介脳炎、東部ウカ脳炎、日本脳炎、ベネズエラウカ脳炎、リフトバレー熱を除く)	—	—	—
4	クリプトスポリジウム症	—	—	—
5	クロイツフェルト・ヤコブ病	—	—	—
6	劇症型溶血性レンサ球菌感染症	—	—	—
7	後天性免疫不全症候群	1	—	—
8	ジアルジア症	—	—	—
9	浸襲性インフルエンザ菌感染症	—	—	—
10	浸襲性髄膜炎菌感染症	—	—	—
11	浸襲性肺炎球菌感染症	—	—	—
12	先天性風しん症候群	—	—	—
13	梅毒	—	—	—
14	破傷風	—	—	—
15	バンコマイシン耐性腸球菌感染症	—	—	—
16	バンコマイシン耐性黄色ブドウ球菌感染症	—	—	—
17	風しん	—	3	3
18	麻しん	2	—	—

イ 感染症発生動向調査事業に基づく定点報告状況

(ア) 患者定点

表2-(6)-イ-(ア)-a 患者定点医療機関数

インフルエンザ	小児科	眼科	性感染症	基幹
7	4	1	1	—

表2-(6)-イ-(ア)-b 定点把握対象疾患状況

(単位：人)

疾 患 名		平成 23 年	平成 24 年	平成 25 年
1	インフルエンザ（鳥インフルエンザを除く）	1,694	1,833	1,727
2	性器クラミジア感染症	47	33	45
3	メチリン耐性黄色ブドウ球菌感染症	—	—	—
4	RSウイルス感染症	24	65	79
5	咽頭結膜熱	92	73	66
6	A群溶血性レンサ球菌咽頭炎	607	1058	992
7	感染性胃腸炎	417	521	497
8	急性出血性結膜炎	2	1	—
9	クラミジア肺炎（オウム病を除く）	—	—	—
10	細菌性髄膜炎	—	—	—
11	水 痘	72	168	52
12	性器ヘルペスウイルス感染症	6	8	14
13	尖圭コンジローマ	1	1	—
14	手足口病	99	39	153
15	伝染性紅斑	57	13	4
16	突発性発しん	44	35	35
17	百日咳	9	59	3
18	薬剤耐性アシネトバクター感染症	—	—	—
19	ペニシリン耐性肺炎球菌感染症	—	—	—
20	ヘルパンギーナ	41	55	21
21	マイコプラズマ肺炎	—	—	—
22	無菌性髄膜炎	—	—	—
23	薬剤耐性緑膿菌感染症	—	—	—
24	流行性角結膜炎	4	8	4
25	流行性耳下腺炎	13	6	18
26	淋菌感染症	27	15	20

## (イ) 病原体定点

表2-(6)-イ-(イ) 病原体定点医療機関及び検体提供数

区 分	インフルエンザ	小 児 科	眼 科	基 幹
医療機関数	1	1	1	—
検体提供数	3	—	1	—



(7) 4類感染症及び5類感染症発生に伴う健康調査実施状況

表2-(7)-ア 4類感染症健康調査状況

(単位：人)

区分	疾患名	調査
平成25年度	レジオネラの疑い	2件 2人

表2-(7)-イ 5類感染症健康調査状況

(単位：人)

区分	疾患名	調査
平成25年度	感染性胃腸炎	10件 有症状者314人
	風しん	3件 3人
	インフルエンザ	1件 有症状者13人

(8) 管外での感染症発生（疑いを含む）に伴う調査状況及び検便実施状況

表2-(8) 管外での感染症発生（疑いを含む）に伴う調査数及び検便実施数

(単位：調査人、検便件)

区分 年度	総 数	管外での 発生に伴う 感染症 調査数 (検疫通報除く)	自 調 査 による 数	検 疫 通 報 に 伴 う 調 査 者 及 び 同 行 者 数	検 便 実 施 者 数	検 出 菌			
						コ レ ラ	赤 痢	○ 157	そ の 他
平成23年度	2	2	-	-	2	-	-	-	-
平成24年度	1	1	-	-	0	-	-	-	-
平成25年度	-	-	-	-	-	-	-	-	-

(9) その他

表2-(9) インフルエンザ様疾患届出状況

(単位：件)

区分	届出施設数	届出患者数	措 置			
			学級閉鎖数	学年閉鎖数	休校	その他
平成23年度	6	76	-	-	-	-
平成24年度	27	171	18	9	-	-
平成25年度	46	417	42	4	-	-
幼稚園	1	6	1	-	-	-
小学校	37	339	35	2	-	-
中学校	7	67	5	2	-	-
高等学校	-	-	-	-	-	-
その他	1	5	1	-	-	-

### 3. エイズ予防事業

#### (1) エイズ予防啓発活動実施状況

##### ア 講演会・講習会等開催状況

表3-(1)-ア 講演会・講習会等実施状況

実施日	場 所	活動内容	テ ー マ	対 象	参加 人員
平成25年 6月4日	県立長生高等学校	講演 保健所紹介	性の健康講座 高校生編	県立長生高等学校 1年生	348名
平成25年 6月24日	県立茂原高等学校	講演 保健所紹介	これだけは知っておいてー！は なのぶっちゃけ健康教育	県立茂原高等学校 1年生	230名
平成25年 7月10日	睦沢町立土睦小学校	講演 保健所紹介	エイズ・性感染症の予防 ～HIV・AIDSを知ろう～	睦沢町立土睦小学校 6年生 睦沢町立瑞沢小学校 6年生	53名
平成25年 7月11日	県立長生高等学校 (定時制)	講演 保健所紹介	エイズ・性感染症の予防 いま伝えたい産婦人科医からの メッセージ	県立長生高等学校 (定時制) 全学年	80名
平成25年 7月18日	県立一宮商業 高等学校	講演 保健所紹介	エイズ・性感染症の予防 ～正しい知識を持ち自らの行動 がとれること～	県立一宮商業 高等学校 1年生	188名
平成25年 8月29日	長生合同庁舎	講演	山武・長生・夷隅健康福祉セン ター合同エイズ予防教育指導者 研修会	山武・長生・夷隅健康 福祉センター管内の 中学校保健体育教員	44名
平成25年 11月8日	茂原市立茂原中学校	講演 保健所紹介	思春期のこころと性 (エイズ・ 性感染症予防)	茂原市立茂原中学校 全学年	484名
平成25年 11月8日	茂原市立茂原中学校	座談会	エイズ性感染症予防 保護者向け座談会	茂原市立茂原中学校 保護者 (全学年) 学校評議員	28名
平成25年 11月8日	茂原市立 富士見中学校	講演 保健所紹介	思春期のこころと性 (エイズ・ 性感染症予防)	茂原市立富士見 中学校2・3年生	303名
平成25年 11月8日	茂原市立 富士見中学校	講演	思春期のこころと性、いま伝え たかったことは	保健主事	24名
平成25年 11月14日	私立茂原北陵高校	講演 保健所紹介	知ってほしい 性感染症・エイ ズについて	私立茂原北陵高校 1年生	150名
平成25年 12月5日	茂原市立南中学校	講演 保健所紹介	エイズ・性感染症の予防 ～エイズを学ぶ・エイズに学ぶ～	茂原市立南中学校 全学年	518名
平成25年 12月12日	茂原市立本納中学校	講演 保健所紹介	エイズと性感染症を予防しよう	茂原市立本納中学校 3年生	125名
平成25年 12月17日	茂原市立 緑ヶ丘小学校	講演 保健所紹介	HIV・AIDSを知ろう	茂原市立緑ヶ丘 小学校 6年生	40名
平成26年 1月22日	茂原市立 東中学校	講演 保健所紹介	HIV/STDを学ぶ・HIV/STDに学ぶ	茂原市立東中学校 2年生	178名

実施日	場 所	活動内容	テ ー マ	対 象	参加 人員
平成26年 2月5日	茂原市立西陵中学校	講演 保健所紹介	エイズと性感染症を予防しよう ～恋愛の数だけHIVを語ろう～	茂原市立西陵中学校 2年生	37名
平成26年 2月14日	長生村立長生中学校	講演 保健所紹介	エイズ教室 恋愛の数だけHIVを語ろう	長生村立長生中学校 2年生	180名
平成26年 2月17日	白子町立白子中学校	保健所講話	白子中の皆さんへ 一緒に考えてみよう HIV/エイズのこと	白子町立白子中学校 2年生	90名

イ 街頭キャンペーン等開催状況

表3- (1) -イ 街頭キャンペーン等開催実施状況

月 日	場 所 等	主 な 内 容
平成25年6月2日	県民の日長生地域行事 (茂原公園)	平成25年度県民の日長生地域行事の開催にあ わせて、啓発グッズ・パンフレットの配布
平成25年7月5日	県立長生高等学校	学園祭にて啓発グッズ・パンフレットの配布
平成25年7月26日	茂原七夕まつり会場	第59回茂原七夕まつり会場に来場した一般市 民に啓発グッズ・パンフレットの配布
平成25年9月6日	県立茂原高等学校	学園祭にて啓発グッズ・パンフレットの配布
平成25年11月1日	茂原北陵高等学校	学園祭にて啓発グッズ・パンフレットの配布、 ミニ教育の実施
平成25年11月1日	県立一宮商業高等学校	学園祭にて啓発グッズ・パンフレットの配布
平成25年11月15日	県立茂原樟陽高等学校	学園祭にて啓発グッズ・パンフレットの配布

## (2) エイズ相談受付状況

表3-(2) エイズ相談受付状況

(単位：件)

年度・年齢階級		性別	相談方法	男	女	小計	合計
平成23年度			電話相談	27	13	40	283
			来所相談	171	64	235	
			その他	8	—	8	
平成24年度			電話相談	45	16	61	354
			来所相談	199	91	290	
			その他	3	—	3	
平成25年度			電話相談	21	7	28	286
			来所相談	167	91	258	
			その他	—	—	—	
年 階 級	～19歳		電話相談	—	1	1	14
			来所相談	2	11	13	
			その他	—	—	—	
	20歳～29歳		電話相談	2	2	4	78
			来所相談	41	33	74	
			その他	—	—	—	
	30歳～39歳		電話相談	6	3	9	94
			来所相談	60	25	85	
			その他	—	—	—	
	40歳～49歳		電話相談	2	—	2	39
			来所相談	28	9	37	
			その他	—	—	—	
	50歳～59歳		電話相談	10	—	10	38
			来所相談	20	8	28	
			その他	—	—	—	
	60歳～69歳		電話相談	—	1	1	17
			来所相談	13	3	16	
			その他	—	—	—	
	70歳～		電話相談	—	—	—	5
			来所相談	3	2	5	
			その他	—	—	—	
	不明		電話相談	1	—	1	1
			来所相談	—	—	—	
			その他	—	—	—	

(3) HIV抗体・性感染症・肝炎検査

表3-(3) HIV抗体・性感染症・肝炎検査受付状況

(単位：件)

年 度	性 別			H I V抗体検査			クラミジア抗体検査			梅毒血清検査			肝 炎 検 査	
	計	男	女	計	男	女	計	男	女	計	男	女	HBs 抗原	HCV 抗体
平成 23 年度	214	157	57	180	128	52	199	142	57	202			202	202
平成 24 年度	214	156	58	185	132	53	206	148	58	209			209	207
平成 25 年度	203	133	70	183	123	60	195	131	64	200			200	199

## (4) エイズ相談内容の状況

表3-(4) エイズ相談内容の状況

(単位：件)

相談者の区分	男性	女性	合計
同性間性行為による感染を心配する者	4	—	4
異性間性行為による感染を心配する者	105	51	156
その他の性行為による感染を心配する者	4	—	4
輸血による感染を心配する者	3	1	4
家族、友人の感染を心配する者	7	2	9
母子感染を心配する者	1	1	2
医療機関内感染を心配する者	3	3	6
日常生活での感染を心配する者	9	7	16
一般的なエイズに関する知識、情報を求める者	6	3	9
その他	18	10	28
合計	160	78	238

相談内容	男性	女性	合計
エイズウイルス・疫学に関すること	24	10	34
患者・感染者の発生状況に関すること	6	5	11
症状・発生機序に関すること	21	7	28
検査に関すること	158	82	240
診断(方法)・治療に関すること	5	3	8
感染経路に関すること	14	6	20
社会の差別や偏見に関すること	—	—	—
行政のエイズ対策に関すること	1	—	1
エイズ予防法に関すること	—	—	—
その他	16	10	26
合計	245	123	368

相談者のうち外国人の人数	男性 1	女性 —	計 1
--------------	---------	---------	--------

#### 4. 特定疾患対策事業

(単位:件数)

##### (1) 特定疾患治療研究費受給者状況

平成26年3月31日

疾患名	平成23年度	平成24年度	平成25年度	茂原市	一宮町	睦沢町	長生村	白子町	長柄町	長南町
総数	986	1,039	1,112	652	93	47	107	85	62	66
1 ベーチェット病	34	36	36	27	1		2	3		3
2 多発性硬化症	21	20	22	10	2		3	3	2	2
3 重症筋無力症	22	25	28	19	1	1	3	1	2	1
4 全身性エリテマトーデス	92	88	94	58	7	9	9	5	4	2
5 スモン	4	3	3		2					1
6 再生不良性貧血	10	12	14	7			1	4		2
7 サルコイドーシス	21	24	27	17	3		2	4	1	
8 筋萎縮性側索硬化症	6	9	12	6	1	1			1	3
9 強皮症・皮膚筋炎及び多発性筋炎	51	54	62	39	4	3	3	7	3	3
10 特発性血小板減少性紫斑病	45	43	46	28	5	1	3	6	1	2
11 結節性動脈周囲炎	16	18	22	8	5	3	1	2	3	
12 潰瘍性大腸炎	145	152	153	87	14	4	20	7	10	11
13 大動脈炎症候群	6	6	6	3			1		1	1
14 ビュルガー病(バージャー病)	8	8	8	6	1					1
15 天疱瘡	3	3	3	3						
16 脊髄小脳変性症	25	30	30	15	2		2	3	5	3
17 クロウン病	47	47	49	31	5	2	3	3	3	2
18 難治性肝炎のうち劇症肝炎	0	-	-							
19 悪性関節リウマチ	11	13	18	9	2		3	2	2	
20 パーキンソン病関連疾患	135	140	149	77	13	14	19	11	9	6
21 アミロイドーシス	2	5	4	3					1	
22 後縦靭帯骨化症	52	60	63	39	5	1	4	7	4	3
23 ハンチントン病	2	2	2	2						
24 モヤモヤ病	25	25	26	13	3		3	1	1	5
25 ウェゲナー肉芽腫症	5	5	5	4	1					
26 特発性拡張型(うつ血型)心筋症	25	27	25	15		5	2	1		2
27 多系統萎縮症	19	17	19	14	2		1		1	1
28 表皮水疱症	0	-	-							
29 膿胞性乾癬	4	4	4	3				1		
30 広範脊柱管狭窄症	2	2	2		1			1		
31 原発性胆汁性肝硬変	20	21	24	14	2		2	2	1	3
32 重症急性膵炎	2	2	2				1	1		
33 特発性大腿骨頭壊死症	20	17	19	11	2	1	5			
34 混合性結合組織病	10	11	11	7			1	1	1	1
35 原発性免疫不全症候群	1	2	2	2						
36 特発性間質性肺炎	4	6	10	5	2		2	1		
37 網膜色素変性症	39	38	40	25	3	1	5	2	2	2
38 プリオン病	0	-	1	1						
39 肺動脈性肺高血圧症	5	5	5	2			1		1	1
40 神経線維腫症Ⅰ型・Ⅱ型	7	7	7	5				1		1
41 亜急性硬化性全脳炎	0	-	-							
42 バッド・キアリ症候群	0	-	-							
43 慢性血栓塞栓性肺高血圧症	3	3	3	2						1
44 ラインゾーム病	0	-	-							
45 副腎白質ジストロフィー	1	1	1	1						
46 家族性高コレステロール血症	0	-	2	2						
47 脊髄性筋萎縮症	0	-	1				1			

	疾患名	平成23年度	平成24年度	平成25年度	茂原市	一宮町	睦沢町	長生村	白子町	長柄町	長南町
48	球脊髄性筋萎縮症	1	2	2		1	1				
49	慢性炎症性脱髄性多発神経炎	6	7	7	4			1	2		
50	肥大型心筋症	3	4	4	3						1
51	拘束型心筋症	0	-	-							
52	ミトコンドリア病	0	-	-							
53	リンパ管筋腫症	1	1	1	1						
54	重症多形滲出性紅斑(急性期)	0	-	-							
55	黄色靱帯骨化症	2	5	5	2				1	1	1
56	(PRL分泌異常)	4	2	1	1						
2	(ゴナドトロピン分泌異常症)	0	-	-							
3	(ADH分泌異常症)	2	3	3	1				2		
4	(下垂体TSH分泌異常症)	1	-	-							
5	(クッシング病)	1	3	3	2			1			
6	(先端巨大症)	7	7	8	5	1		1			1
7	(下垂体機能低下症)	15	14	18	13	2		1		2	

\*4 6からは平成21年10月から適用となった



(単位:件数)

## (2) 特定疾患重症患者認定者数

平成26年3月31日

疾患名	平成23年度	平成24年度	平成25年度	茂原市	一宮町	睦沢町	長生村	白子町	長柄町	長南町
総数	119	121	137	78	12	4	10	12	12	9
1 ベーチェット病	2	2	2	2						
2 多発性硬化症	5	6	6	3	1		1			1
3 重症筋無力症	1	-	-							
4 全身性エリテマトーデス	5	5	5	4		1				
5 スモン	4	3	3		2					1
6 再生不良性貧血	0	0	-							
7 サルコイドーシス	3	3	3	1				1	1	
8 筋萎縮性側索硬化症	4	5	8	4	1				1	2
9 強皮症・皮膚筋炎及び多発性筋炎	0	2	2	2						
10 特発性血小板減少性紫斑病	2	-	-							
11 結節性動脈周囲炎	0	1	1	1						
12 潰瘍性大腸炎	1	-	-							
13 大動脈炎症候群	0	0	-							
14 ビュルガー病 (バージャー病)	0	0	-							
15 天疱瘡	0	0	-							
16 脊髄小脳変性症	11	15	14	6	1			1	3	3
17 クロウン病	0	0	1	1						
18 難治性肝炎のうち劇症肝炎	0	0	-							
19 悪性関節リウマチ	6	6	9	6	1			1	1	
20 パーキンソン病関連疾患	24	24	25	15	1	1	3	2	2	1
21 アミロイドーシス	1	1	2	1					1	
22 後縦靭帯骨化症	9	8	9	2	2		1	4		
23 ハンチントン病	1	1	1	1						
24 モヤモヤ病	7	6	7	3	1		1	1	1	
25 ウェゲナー肉芽腫症	0	0	-							
26 特発性拡張型(うつ血型)心筋症	4	3	3	1		1	1			
27 多系統萎縮症	7	6	6	6						
28 表皮水疱症	0	0	-							
29 膿胞性乾癬	0	0	-							
30 広範脊柱管狭窄症	1	1	1		1					
31 原発性胆汁性肝硬変	1	1	1	1						
32 重症急性膵炎	2	2	2				1	1		
33 特発性大腿骨頭壊死症	1	1	1	1						
34 混合性結合組織病	0	0	-							
35 原発性免疫不全症候群	0	0	-							
36 特発性間質性肺炎	0	0	1					1		
37 網膜色素変性症	16	17	20	13	1	1	2		2	1
38 プリオン病	0	0	1	1						
39 肺動脈性肺高血圧症	1	1	1	1						
40 神経線維腫症Ⅰ型・Ⅱ型	-	-	-							
41 亜急性硬化性全脳炎	-	-	-							
42 バッド・キアリ症候群	-	-	-							
43 慢性血栓塞栓性肺高血圧症	-	-	-							
44 ライソゾーム病	-	-	-							
45 副腎白質ジストロフィー	-	-	-							
46 家族性高コレステロール血症	-	-	-							
47 脊髄性筋萎縮症	-	-	-							

	疾患名	平成23年度	平成24年度	平成25年度	茂原市	一宮町	睦沢町	長生村	白子町	長柄町	長南町
48	球脊髄性筋萎縮症	-	-	-							
49	慢性炎症性脱髄性多発神経炎	-	-	1	1						
50	肥大型心筋症	-	-	1	1						
51	拘束型心筋症	-	-	-							
52	ミトコンドリア病	-	-	-							
53	リンパ脈管筋腫症	-	-	-							
54	重症多形滲出性紅斑(急性期)	-	-	-							
55	黄色靱帯骨化症	-	-	-							
56	(PRL分泌異常)	-	-	-							
2	(ゴナドトロピン分泌異常症)	-	-	-							
3	(ADH分泌異常症)	-	-	-							
4	(下垂体TSH分泌異常症)	-	-	-							
5	(クッシング病)	-	-	-							
6	(先端巨大症)	-	-	-							
7	(下垂体機能低下症)	-	-	-							

(3) 特定疾患特別介護手当支給状況

表4- (3) 特定疾患特別介護手当支給状況

(単位：件)

区 分	年 度										
	平成 23 年度	平成 24 年度	平成 25 年度	茂 原 市	一 宮 町	睦 沢 町	長 生 村	白 子 町	長 柄 町	長 南 町	
特定疾患特別介護手当支給件数	10	19	18	7	4	—	3	2	1	1	

(4) 先天性血液凝固因子障害治療研究費受給者状況

表4- (4) 先天性血液凝固因子障害治療研究費受給者状況

(単位：件)

年 度	総 数	茂原市	一宮町	睦沢町	長生村	白子町	長柄町	長南町
平成23年度	3	3	—	—	—	—	—	—
平成24年度	3	3	—	—	—	—	—	—
平成25年度	3	3	—	—	—	—	—	—

(5) 難病相談事業

ア 在宅療養支援計画策定・評価事業

表4- (5) -ア 在宅療養支援計画策定・評価会議実施状況

区 分	支援計画策定 実施件数	支援計画評価 実施件数	構 成 員 (人)						
			専 門 医	家 庭 医	看 護 師	理 学 療 法 士	保 健 師	専 介 護 支 援 員	そ の 他
平成23年度	6	6	1	—	8	2	13	5	24
平成24年度	7	7	3	—	7	—	18	4	20
平成25年度	7	7	1	1	8	2	20	4	29

イ 相談内容状況

表 4 - ( 5 ) - イ 相談内容実施状況

(単位：人)

内 容	平成 2 3 年度	平成 2 4 年度	平成 2 5 年度
相 談 者 数 (延)	1 4 6	2 6 5	2 9 8
申 請 等	2 8	2 5	1 6
医 療	4 7	4 6	1 1 1
家 庭 看 護	3 9	1 5 4	9 3
福 祉 制 度	7	1 5	2 9
就 学 支 援	—	2	3
就 学 支 援	—	—	—
食 事 ・ 栄 養	—	—	1
歯 科	—	—	—
そ の 他	2 5	2 3	4 5

ウ 医療相談事業

表 4 - ( 5 ) - ウ 医療相談事業実施状況

疾 患 名	月 日	主 な 内 容	参加者 (延)
膠原病系疾患	11 月 28 日	講演会・個別相談 「膠原病の治療について」 「膠原病仲間の会の取り組み」	2 1 名
神経系疾患	12 月 2 日	音楽療法・交流会 「音楽で心も体も元気に！」	9 名
膠原病系疾患	2 月 12 日	講演会 「薬に関する Q & A」	7 名
視覚障害系疾患	3 月 10 日	講演会・交流会 「災害時の備え～視覚障害者のための 防災・避難マニュアルより～」 「宇宙（そら）の会について」	1 8 名

エ 訪問診療等事業

表 4 - ( 5 ) - エ 訪問診療等事業実施状況

(単位：人)

区分 年度	指導人数		実施方法	従事者人数					
	実人員	延人員		専門医	主治医	看護師	理学療法士	保健師	その他
平成23年度	—	—	—	—	—	—	—	—	—
平成24年度	—	—	—	—	—	—	—	—	—
平成25年度	—	—	—	—	—	—	—	—	—

(注) 訪問リハビリテーションも含む

オ 訪問指導事業

表 4 - ( 5 ) - オ 訪問指導事業実施状況

(単位：件)

疾患名	平成23年度	平成24年度	平成25年度
総数	42	95	38
ベ－チエット病	2	2	1
多発性硬化症	2	4	2
重症筋無力症	—	—	—
全身性エリテマトーデス	1	1	1
スモン	3	2	1
サルコイドーシス	—	—	—
筋萎縮性側索硬化症	12	45	13
特発性血小板減少性紫斑病	—	—	—
強皮症・皮膚筋炎及び多発性筋炎	—	2	1
脊髄小脳変性症	6	8	4
悪性関節リウマチ	—	8	2
パーキンソン病関連疾患	6	5	4
後縦靭帯骨化症	2	8	4
ハンチントン舞蹈病	—	—	—
モヤモヤ病	5	5	2
特発性拡張型心筋症	1	—	—
多系統萎縮症	2	3	3
特発性間質性肺炎	—	—	—
網膜色素変性症	—	—	—
プリオン病	—	2	—

カ 訪問相談事業

ア) 訪問相談員派遣状況

表4-(5)-カーア) 訪問相談員派遣状況

区分 年度	訪問相談員数	実人員	延人員
平成23年度	8	13	76
平成24年度	6	9	60
平成25年度	6	11	66

イ) 訪問相談員育成事業

表4-(5)-カーイ) 訪問相談員育成実施状況

区分 年度	月日	主な内容	職種	人数 (延)
平成23年度	4月28日	委嘱式・事業説明・訪問事例検討	看護師等	4
	3月13日	訪問事例検討・情報交換	看護師等	4
平成24年度	4月24日	委嘱式・事業説明・訪問事例検討	看護師等	4
	1月30日	訪問事例検討・情報交換	看護師等	4
平成25年度	4月23日	委嘱式・事業説明・訪問事例検討	看護師等	7
	3月3日	訪問事例検討・情報交換	看護師等	2

## 5. 原爆被爆者対策事業

### (1) 被爆者手帳交付状況

表5－(1) 被爆者手帳交付状況

(単位：件)

年度	区分	前年度末 手帳交付数	新 規	転 入	転 出	死 亡	当該年度末 手帳交付数
平成23年度		51	-	-	1	2	48
平成24年度		48	-	1	-	2	47
平成25年度		47	-	2	-	4	45
茂原市		28	-	2	-	3	27
一宮町		2	-	-	-	-	2
睦沢町		2	-	-	-	-	2
長生村		6	-	-	-	-	6
白子町		4	-	-	-	1	3
長柄町		4	-	-	-	-	4
長南町		1	-	-	-	-	1

(注) 被爆者健康診断受診者証交付数は( )を設けて再掲する。

(2) 被爆者健康診断実施状況

表5-(2) 被爆者健康診断実施状況

(単位：人)

年 度	施 設		対 象 者 数	受 診 者 数	受診率 (%)	要精検者数
平成 23 年度	保健所	前 期	51	23	45.1	-
		後 期	49	19	38.8	-
	委託医療機関		-	14	-	8
平成 24 年度	保健所	前 期	48	17	35.4	9
		後 期	48	12	25.0	2
	委託医療機関		-	14	-	6
平成 25 年度	保健所	前 期	45	17	37.8	5
		後 期	43	17	39.5	3
	委託医療機関		-	11	-	5

(3) 特別措置法に基づく各種手当での支給状況

表5-(3) 特別措置法に基づく各種手当での支給状況

(単位：件)

年 度		平成 23 年度	平成 24 年度	平成 25 年度
区 分	数			
総	数	50	48	52
医 療 特 別 手 当		3	3	3
特 別 手 当		-	-	-
原 子 爆 弾 小 頭 症 手 当		-	-	-
健 康 管 理 手 当		45	43	46
保 健 手 当		-	-	-
介 護 手 当		-	-	-
葬 祭 料		2	2	3
健 康 手 当		43	46	49

(注) 健康手当は、県単独事業であり総数に含まず。

6. 肝炎対策事業

千葉県肝炎治療受給者証申請者の状況

(単位：人)

区 分	年 度							
	平成 25 年度	茂原市	一宮町	睦沢町	長生村	白子町	長柄町	長南町
千葉県肝炎治療受給者証申請件数	49	26	5	-	4	7	3	4



## 7. 食品衛生事業

### (1) 監視指導実施状況

表7-(1)-ア 許可を

業 種	区 分	営 業 施 設 数	許 可 件 数		不 許 可 件 数	廃 業 件 数	監 視 件 数
			継 続	新 規			
平成 2 3 年 度		3,201	375	240	-	340	2,354 ( 1,511 )
平成 2 4 年 度		3,068	379	240	-	373	2,207 ( 1,523 )
平成 2 5 年 度		3,101	349	262	-	229	2,127 ( 1,533 )
飲食店営業	一般食堂・レストラン等	577	75	36	-	36	441 ( 307 )
	仕出し屋・弁当屋	124	14	10	-	6	106 ( 82 )
	旅館	92	10	1	-	5	89 ( 84 )
	その他	932	78	111	-	82	612 ( 409 )
	小計	1,725	177	158	-	129	1,248 ( 882 )
	菓子(パンを含む)製造業	232	26	18	-	12	151 ( 117 )
	乳 処 理 業	1	-	-	-	-	3 ( 3 )
	特別牛乳さく取処理業	-	-	-	-	-	- ( - )
	乳 製 品 製 造 業	3	-	-	-	-	4 ( 4 )
	集 乳 業	1	1	-	-	-	2 ( 2 )
	魚 介 類 販 売 業	193	25	14	-	11	134 ( 87 )
	魚 介 類 せ り 売 り 業	-	-	-	-	-	- ( - )
	魚 肉 ね り 製 品 製 造 業	1	-	1	-	-	- ( - )
	食品の冷凍又は冷蔵業	7	1	-	-	-	11 ( 10 )
	かん詰又はびん詰食品製造業	1	-	-	-	-	1 ( 1 )
	喫 茶 店 営 業	268	31	18	-	28	98 ( 90 )
	あ ん 類 製 造 業	1	-	-	-	-	- ( - )
	アイスクリーム類製造業	17	3	3	-	1	12 ( 12 )
	乳 類 販 売 業	318	42	21	-	34	195 ( 139 )
	食 肉 処 理 業	11	2	1	-	-	14 ( 6 )
	食 肉 販 売 業	194	27	16	-	9	140 ( 87 )
	食 肉 製 品 製 造 業	4	1	1	-	-	5 ( 4 )
	乳 酸 菌 飲 料 製 造 業	-	-	-	-	-	- ( - )
	食 用 油 脂 製 造 業	2	1	-	-	-	1 ( 1 )
	マーガリン又はショートニング製造業	-	-	-	-	-	- ( - )
	み そ 製 造 業	13	1	-	-	-	9 ( 6 )
	醬 油 製 造 業	2	1	-	-	-	1 ( - )
	ソ ー ス 類 製 造 業	5	-	-	-	-	3 ( 3 )
	酒 類 製 造 業	4	-	-	-	-	4 ( 4 )
	豆 腐 製 造 業	7	-	-	-	-	10 ( 9 )
	納 豆 製 造 業	-	-	-	-	-	- ( - )
	め ん 類 製 造 業	11	-	2	-	1	14 ( 13 )
	そ う ざ い 製 造 業	68	8	9	-	4	49 ( 36 )
	添 加 物 製 造 業	4	1	-	-	-	6 ( 6 )
	食 品 の 放 射 線 照 射 業	-	-	-	-	-	- ( - )
	清 涼 飲 料 水 製 造 業	4	-	-	-	-	9 ( 9 )
	氷 雪 製 造 業	2	-	-	-	-	2 ( 2 )
	氷 雪 販 売 業	2	1	-	-	-	1 ( - )

(注) ( ) 内は、食品機動監視課の再掲



表7-(1)-イ 許可を要しない食品営業施設の状況

(単位：件)

業種	区分	営業施設数	監視件数	指導票交付	処分件数				口頭説明
					営業禁止命令	営業停止命令	物品廃棄命令	その他	
平成23年度		2,294	1,175 ( 875 )	- ( - )	- ( - )	- ( - )	- ( - )	- ( - )	- ( - )
平成24年度		2,271	1,335 ( 890 )	- ( - )	- ( - )	- ( - )	- ( - )	3 ( 1 )	11 ( - )
平成25年度		2,266	1,211 ( 839 )	- ( - )	- ( - )	- ( - )	- ( - )	1 ( 1 )	- ( - )
給食設備	学校	18	18 ( 18 )	- ( - )	- ( - )	- ( - )	- ( - )	- ( - )	- ( - )
	病院・診療所	5	4 ( 2 )	- ( - )	- ( - )	- ( - )	- ( - )	- ( - )	- ( - )
	事業所	11	2 ( 2 )	- ( - )	- ( - )	- ( - )	- ( - )	- ( - )	- ( - )
	その他	43	41 ( 11 )	- ( - )	- ( - )	- ( - )	- ( - )	- ( - )	- ( - )
	小計	77	65 ( 33 )	- ( - )	- ( - )	- ( - )	- ( - )	- ( - )	- ( - )
乳さく取業		69	- ( - )	- ( - )	- ( - )	- ( - )	- ( - )	- ( - )	- ( - )
食品製造業		67	23 ( 21 )	- ( - )	- ( - )	- ( - )	- ( - )	1 ( 1 )	- ( - )
野菜果物販売業		245	132 ( 83 )	- ( - )	- ( - )	- ( - )	- ( - )	- ( - )	- ( - )
そうざい販売業		252	207 ( 142 )	- ( - )	- ( - )	- ( - )	- ( - )	- ( - )	- ( - )
菓子(パンを含む)販売業		568	257 ( 190 )	- ( - )	- ( - )	- ( - )	- ( - )	- ( - )	- ( - )
食品販売業(上記以外)		667	299 ( 225 )	- ( - )	- ( - )	- ( - )	- ( - )	- ( - )	- ( - )
添加物(法第7条第1項の規定により規格が定められたものを除く)の製造業		2	- ( - )	- ( - )	- ( - )	- ( - )	- ( - )	- ( - )	- ( - )
添加物の販売業		133	119 ( 75 )	- ( - )	- ( - )	- ( - )	- ( - )	- ( - )	- ( - )
氷雪採取業		-	- ( - )	- ( - )	- ( - )	- ( - )	- ( - )	- ( - )	- ( - )
器具、容器包装、おもちゃの製造業又は販売業		186	109 ( 70 )	- ( - )	- ( - )	- ( - )	- ( - )	- ( - )	- ( - )

(注) ( ) 内は、食品機動監視課の再掲

表7-(1)-ウ ふぐの営業施設の状況

(単位：件)

業種	区分	施設数	認証件数	不認証件数	廃止件数	監視件数	指導票交付	処分件数				口頭説明
								認証取消	営業禁止	営業停止	措置その他	
平成23年度		16	-	-	4	23 (12)	- (-)	-	-	-	-	- (-)
平成24年度		18	2	-	-	24 (11)	- (-)	-	-	-	-	- (-)
平成25年度		18	-	-	-	22 (11)	- (-)	-	-	-	-	- (-)
飲食店営業		17	-	-	-	18 (10)	- (-)	-	-	-	-	- (-)
魚介類販売業		1	-	-	-	4 (1)	- (-)	-	-	-	-	- (-)
水産加工・その他		-	-	-	-	- (-)	- (-)	-	-	-	-	- (-)

(注) ( ) 内は、食品機動監視課の再掲

(2) 収去試験検査の状況

表7-(2)-ア 食品等の収去試験状況

(単位：件)

収去品目	区分	収去 検体 数	不 適 検 体 数	処 分 件 数					
				生 菌 数	大 腸 菌 数	異 物	添 使 用 基 物 準	法 添 定 加 外 物	そ の 他
平成23年度		175 (175)	— (—)	— (—)	— (—)	— (—)	— (—)	— (—)	— (—)
平成24年度		152 (152)	— (—)	— (—)	— (—)	— (—)	— (—)	— (—)	— (—)
平成25年度		148 (148)	— (—)	— (—)	— (—)	— (—)	— (—)	— (—)	— (—)
魚介類		1 (1)	— (—)	— (—)	— (—)	— (—)	— (—)	— (—)	— (—)
冷凍食品	無加熱摂取冷凍食品	— (—)	— (—)	— (—)	— (—)	— (—)	— (—)	— (—)	— (—)
	冷凍直前に加熱された 加熱後摂取冷凍食品	8 (8)	— (—)	— (—)	— (—)	— (—)	— (—)	— (—)	— (—)
	冷凍前未加熱の 加熱後摂取冷凍食品	5 (5)	— (—)	— (—)	— (—)	— (—)	— (—)	— (—)	— (—)
	生食用冷凍鮮魚介類	— (—)	— (—)	— (—)	— (—)	— (—)	— (—)	— (—)	— (—)
	小計	13 (13)	— (—)	— (—)	— (—)	— (—)	— (—)	— (—)	— (—)
魚介類加工品 (かん詰・びん詰を除く)		3 (3)	— (—)	— (—)	— (—)	— (—)	— (—)	— (—)	— (—)
肉卵類及びその加工品 (かん詰・びん詰を除く)		5 (5)	— (—)	— (—)	— (—)	— (—)	— (—)	— (—)	— (—)
乳製品		5 (5)	— (—)	— (—)	— (—)	— (—)	— (—)	— (—)	— (—)
乳類加工品 (アイスクリーム 類を除きマーガリンを含む)		— (—)	— (—)	— (—)	— (—)	— (—)	— (—)	— (—)	— (—)
アイスクリーム類・氷菓		6 (6)	— (—)	— (—)	— (—)	— (—)	— (—)	— (—)	— (—)
穀類及びその加工品 (かん 詰・びん詰を除く)		12 (12)	— (—)	— (—)	— (—)	— (—)	— (—)	— (—)	— (—)
野菜類・果物及びその加工品 (かん詰・びん詰を除く)		43 (43)	— (—)	— (—)	— (—)	— (—)	— (—)	— (—)	— (—)
菓子類		13 (13)	— (—)	— (—)	— (—)	— (—)	— (—)	— (—)	— (—)
清涼飲料水		8 (8)	— (—)	— (—)	— (—)	— (—)	— (—)	— (—)	— (—)
酒 精 飲 料		— (—)	— (—)	— (—)	— (—)	— (—)	— (—)	— (—)	— (—)
氷 雪		— (—)	— (—)	— (—)	— (—)	— (—)	— (—)	— (—)	— (—)
水		— (—)	— (—)	— (—)	— (—)	— (—)	— (—)	— (—)	— (—)
かん詰・びん詰食品		— (—)	— (—)	— (—)	— (—)	— (—)	— (—)	— (—)	— (—)
その他の食品		35 (35)	— (—)	— (—)	— (—)	— (—)	— (—)	— (—)	— (—)
添加物	化学的合成品及びその製剤	4 (4)	— (—)	— (—)	— (—)	— (—)	— (—)	— (—)	— (—)
	その他の添加物	— (—)	— (—)	— (—)	— (—)	— (—)	— (—)	— (—)	— (—)
器具及び容器包装		— (—)	— (—)	— (—)	— (—)	— (—)	— (—)	— (—)	— (—)
おもちゃ		— (—)	— (—)	— (—)	— (—)	— (—)	— (—)	— (—)	— (—)
その他		— (—)	— (—)	— (—)	— (—)	— (—)	— (—)	— (—)	— (—)

(注) ( ) 内は、食品機動監視課の再掲

表7-(2)-イ 乳類の収去試験の状況

(単位：件)

品目	区分	収去検体数	不適検体数	処 分 件 数						備考	
				無脂乳固形分	乳脂肪分	比重	酸度	細菌数	大腸菌群		その他
平成23年度		2(2)	-( )	-( )	-( )	-( )	-( )	-( )	-( )	-( )	
平成24年度		2(2)	-( )	-( )	-( )	-( )	-( )	-( )	-( )	-( )	
平成25年度		1(1)	-( )	-( )	-( )	-( )	-( )	-( )	-( )	-( )	
生乳		-( )	-( )	-( )	-( )	-( )	-( )	-( )	-( )	-( )	
牛乳		1(1)	-( )	-( )	-( )	-( )	-( )	-( )	-( )	-( )	
部分脱脂乳		-( )	-( )	-( )	-( )	-( )	-( )	-( )	-( )	-( )	
加工乳	乳脂肪分3%以上	-( )	-( )	-( )	-( )	-( )	-( )	-( )	-( )	-( )	
	乳脂肪分3%未満	-( )	-( )	-( )	-( )	-( )	-( )	-( )	-( )	-( )	
その他の乳		-( )	-( )	-( )	-( )	-( )	-( )	-( )	-( )	-( )	

(注) ( )内は、食品機動監視課の再掲

表7-(2)-ウ 簡易検査実施状況

(単位：件)

年度	区分	実 施 検 体 数					不適検体数
		計	食 品	容器包装	水	その他	
平成23年度		171(127)	-( )	-( )	171(127)	-( )	-( )
平成24年度		208(112)	-( )	-( )	208(112)	-( )	2(2)
平成25年度		172(117)	-( )	-( )	172(117)	-( )	-( )

(注) ( )内は、食品機動監視課の再掲

(3) 違反食品等発見状況

表7- (3) 違反食品発見状況

(単位：件)

区分 条項	県 内 産	県 外 産	計	処 置				
				廃 棄	再 生 転 用	適 正 改 善	返 品 回 収	在 庫 な し
平成23年度	— (—)	— (—)	— (—)	— (—)	— (—)	— (—)	— (—)	— (—)
平成24年度	1 (—)	2 (1)	3 (1)	— (—)	— (—)	3 (1)	— (—)	1 (—)
平成25年度	3 (3)	— (—)	3 (3)	— (—)	— (—)	3 (3)	— (—)	— (—)
6条1号(腐敗・変敗)	— (—)	— (—)	— (—)	— (—)	— (—)	— (—)	— (—)	— (—)
6条2号(有毒・有害)	— (—)	— (—)	— (—)	— (—)	— (—)	— (—)	— (—)	— (—)
6条3号(病原微生物)	— (—)	— (—)	— (—)	— (—)	— (—)	— (—)	— (—)	— (—)
6条4号(不潔・異物)	— (—)	— (—)	— (—)	— (—)	— (—)	— (—)	— (—)	— (—)
小 計	— (—)	— (—)	— (—)	— (—)	— (—)	— (—)	— (—)	— (—)
11条2項(基準・規格)	— (—)	— (—)	— (—)	— (—)	— (—)	— (—)	— (—)	— (—)
19条2項(表示)	3 (3)	— (—)	3 (3)	— (—)	— (—)	3 (3)	— (—)	— (—)

(注) ( ) 内は、食品機動監視課の再掲

(4) 食中毒発生状況

表7- (4) 食中毒発生状況

区分 条項	発 生 数	患 者 数	死 亡 数	原因食品			病因物質			備 考
				パ ン	会 食 料 理	不 明	腸 炎 ビ ブ リ オ	カン ピ ロ バ ク タ ー	ノ ロ ウ イ ル ス	
平成23年度	1	90	—	1	—	—	—	—	1	
平成24年度	—	—	—	—	—	—	—	—	—	
平成25年度	1	17	—	—	1	—	—	—	1	
(原因施設)	飲食店営業									

(5) 食品関係苦情処理状況

表7-(5) 食品関係苦情処理状況

(単位：件)

区分 食品等分類	総 数	原 因							
		異 物 混 入	腐 敗 変 敗	異 味 異 臭	カ ビ 発 生	食 品 の 取 扱	施 設 の 衛 生	表 示	そ の 他
平成23年度	33(6)	6(6)	5(-)	6(-)	2(-)	1(-)	4(-)	-(-)	9(-)
平成24年度	24(5)	5(2)	5(-)	1(-)	1(-)	3(-)	4(2)	2(-)	3(1)
平成25年度	26(7)	6(4)	1(-)	3(2)	1(-)	2(-)	2(-)	-(-)	11(1)
魚介類及びその加工品	4(1)	-(-)	1(-)	1(1)	-(-)	-(-)	-(-)	-(-)	2(-)
肉卵類及びその加工品	-(-)	-(-)	-(-)	-(-)	-(-)	-(-)	-(-)	-(-)	-(-)
乳類及びその加工品	1(-)	1(-)	-(-)	-(-)	-(-)	-(-)	-(-)	-(-)	-(-)
穀類及びその加工品	-(-)	-(-)	-(-)	-(-)	-(-)	-(-)	-(-)	-(-)	-(-)
野菜・果物類及びその加工品	-(-)	-(-)	-(-)	-(-)	-(-)	-(-)	-(-)	-(-)	-(-)
菓子類	1(-)	-(-)	-(-)	-(-)	1(-)	-(-)	-(-)	-(-)	-(-)
清涼飲料水	4(2)	1(1)	-(-)	1(1)	-(-)	-(-)	-(-)	-(-)	2(-)
その他の食品	8(3)	4(3)	-(-)	1(-)	-(-)	-(-)	-(-)	-(-)	3(-)
施設	8(1)	-(-)	-(-)	-(-)	-(-)	2(-)	2(-)	-(-)	4(1)

(注) ( )内は、食品機動監視課の再掲

(6) 免許資格等の交付届出状況

表7-(6)-ア 製菓衛生師及びふぐ処理師免許交付状況

(単位：件)

免許	区分	名簿登録数	交付	転入	返納	転出	再交付	書換交付
製菓衛生師		144	2	—	—	—	1	—
ふぐ処理師		52	1	—	—	1	—	—

表7-(6)-イ 食品衛生管理者及び食品衛生責任者届出状況

資格	区分	現員総数	要許可施設	不要許可施設
食品衛生管理者		8	8	—
食品衛生責任者		2,981	2,920	61

(7) 衛生教育実施状況

表7-(7) 衛生教育実施状況

対象者	延回数	延受講者
総数	15	1,466
食品関係従事者	14	1,464
消費者	1	2

(8) 監視現場測定実施状況

表7-(8) 監視現場測定実施状況

(単位：件)

測定項目	実施施設数	測定数	不適数
平成23年度	249 (169)	821 (631)	— (—)
平成24年度	494 (170)	837 (450)	— (—)
平成25年度	276 (174)	693 (484)	— (—)
温度	128 (74)	538 (381)	— (—)
照度	96 (48)	102 (50)	— (—)
紫外線照射	— (—)	— (—)	— (—)
その他	52 (52)	53 (53)	— (—)

(注) ( ) 内は、食品機動監視課の再掲



## 8. 狂犬病予防事業及び動物愛護管理事業

(1) 犬によるこう傷事故発生等の状況

表8-(1)-ア 捕獲・返還及びこう傷事故件数

(単位：件)

区分 市町村	捕獲頭数	返還頭数	こう傷事故件数				
			飼 い 犬				野 犬
			計	登録	未登録	飼不 い主 明	
平成23年度	134	-	6	4	2	-	-
平成24年度	133	-	13	11	2	-	-
平成25年度	127	-	5	5	-	-	-
茂原市	35	-	-	-	-	-	-
一宮町	13	-	2	2	-	-	-
睦沢町	8	-	-	-	-	-	-
長生村	33	-	2	2	-	-	-
白子町	22	-	1	1	-	-	-
長柄町	8	-	-	-	-	-	-
長南町	8	-	-	-	-	-	-

表8-(1)-イ こう傷事故発生時の状況

(単位：件)

区分		年度	平成23年度	平成24年度	平成25年度
こう傷 の 事 状 発 生 時 の 状 況	犬に手を出した		-	1	-
	けい留しようとした		-	-	-
	配達訪問等の際		4	3	2
	通 行 中		4	7	3
	遊 戯 中		1	-	-
	そ の 他		1	2	-
発 生 場 所	犬舎等の周辺		3	4	2
	公共の場所		6	7	3
	そ の 他		1	2	-

表8-(1)-ウ 行政措置件数

(単位：件)

区分 市町村	総 数	行政措置				
		告 発	警 告	催 告	命 令 措 置	始 末 書
平成23年度	8	-	-	-	-	8
平成24年度	24	-	-	-	-	24
平成25年度	10	-	-	-	-	10
茂原市	4	-	-	-	-	4
一宮町	2	-	-	-	-	2
睦沢町	-	-	-	-	-	-
長生村	3	-	-	-	-	3
白子町	1	-	-	-	-	1
長柄町	-	-	-	-	-	-
長南町	-	-	-	-	-	-
その他	-	-	-	-	-	-

## (2) 動物愛護管理状況

表8-(2)-ア 動物の飼育に関する指導・助言状況

(単位：件)

区分 動物	計	譲 渡	去避 勢妊	疾 病	飼 い 方	引 取 り	逸 走	死 亡	注登 射録	そ の 他
平成23年度	702	48	14	4	198	98	212	6	70	52
平成24年度	1029	46	79	22	352	239	70	13	74	134
平成25年度	406	11	3	3	60	138	155	6	5	25
犬	215	6	-	1	29	39	123	1	5	11
ねこ	171	5	3	2	30	98	29	3	-	1
その他	20	-	-	-	1	1	3	2	-	13

表8-(2)-イ 動物による苦情届出状況

(単位:件)

区分	計	家農 作 畜物	住庭 居園	捕依 獲頼	鳴き 声	汚悪 物臭	そ の 他
動物							
平成23年度	326	5	49	179	30	34	29
平成24年度	724	15	153	290	22	38	206
平成25年度	193	6	25	32	16	23	91
犬	120	1	8	30	13	9	59
ねこ	66	5	17	1	3	14	26
その他	7	-	-	1	-	-	6

表8-(2)-ウ 犬・ねこの引取り, 負傷動物の発見通報状況

(単位:件)

区分	動物の引取り数			負傷動物の発見通報件数			
	計	犬	ねこ	計	犬	ねこ	その他
市町村別							
平成23年度	217	23	194	7	1	6	-
平成24年度	199	45	154	18	1	17	-
平成25年度	278	25	253	14	2	12	-
茂原市	128	6	122	9	1	8	-
一宮町	34	1	33	1	-	1	-
睦沢町	5	-	5	1	-	1	-
長生村	57	5	52	-	-	-	-
白子町	14	3	11	-	-	-	-
長柄町	6	3	3	3	1	2	-
長南町	32	7	25	-	-	-	-
その他	2	-	2	-	-	-	-

## (3) 動物取扱業の登録及び特定動物の飼養等許可状況

表8-(3)-ア 動物取扱業登録及び立入検査状況

(単位:件)

区分	事業所数	立入検査 件数	業種別登録数				
			販売	保管	貸出	訓練	展示
市町村別							
平成23年度	72	43	44	36	3	10	7
平成24年度	73	36	45	34	3	9	8
平成25年度	70	27	43	36	4	7	7
茂原市	42	18	24	22	3	2	4
一宮町	6	2	3	5	-	1	1
睦沢町	-	-	-	-	-	-	-
長生村	6	1	5	2	-	2	-
白子町	4	-	3	1	-	-	-
長柄町	9	4	7	3	1	1	2
長南町	3	2	1	3	-	1	-

表8-(3)-イ 特定動物の飼養及び保管の許可及び立入検査状況

(単位：件)

動物 市町村	総 数	哺乳類		鳥類		爬虫類		立 入 検 査 件 数
		ニ ホ ン ザ ル				メ ガ ネ カ イ マ ン	ブ ラ ジ ル カ イ マ ン	
平成23年度	1	1	-	-	-	-	-	1
平成24年度	1	1	-	-	-	-	-	1
平成25年度	3	1	-	-	-	1	1	3
茂原市	-	-	-	-	-	-	-	-
一宮町	2	-	-	-	-	1	1	2
睦沢町	-	-	-	-	-	-	-	-
長生村	-	-	-	-	-	-	-	-
白子町	-	-	-	-	-	-	-	-
長柄町	1	1	-	-	-	-	-	1
長南町	-	-	-	-	-	-	-	-

表8-(3)-ウ 動物愛護教育実施状況

事業名	実施主体	実施回数	内 容	受講者数
-	-	-		
-	-	-		

【参考】 犬の登録・狂犬病予防注射の実施状況

(単位：件)

区分 市町村	原 簿 保 有 数	登 録 申 請 数	注射済票交付		
			計	集 合	個 別
平成23年度	13,210	831	8,617	3,714	4,903
平成24年度	13,031	716	8,251	3,597	4,654
平成25年度	12,097	633	7,887	3,415	4,472
茂原市	6,423	305	3,943	1,240	2,703
一宮町	943	52	614	297	317
睦沢町	640	30	453	319	134
長生村	1,208	71	896	481	415
白子町	1,049	53	680	433	247
長柄町	1,152	75	797	283	514
長南町	682	47	504	362	142

## 9. 環境衛生事業

### (1) 営業関係施設監視指導事業

表9-(1)-ア 生活衛生関係営業施設数及び立入検査状況

(単位：件)

区 分		施設数	許認可件数	廃止件数	対前年度増減	立入検査件数
平成23年度		808	25	30	△5	426 (7)
平成24年度		789	20	39	△19	538 (7)
平成25年度		778	19	30	△11	399 (6)
理 容 所		193	1	3	△2	66
美 容 所		295	12	10	2	68
ク リ ー ニ ン グ 所	小 計	119	1	8	△7	81
	クリーニング所	43	-	1	△2	46
	取次所	76	1	7	△5	35
旅 館	小 計	120	3	7	△4	126 (6)
	ホテル	6	-	-	-	6
	旅館	90	2	5	△3	100
	簡易宿所	24 (7)	1	2	△1	20 (6)
	下宿	-	-	-	-	-
公衆浴場	小 計	48	2	2	-	55
	一般	1	-	-	-	2
	その他	47	2	2	-	53
興 行 場	小 計	3	-	-	-	3
	常設興行場	3	-	-	-	3
	仮設興行場	-	-	-	-	-

注：( )内は、特例施設（季節営業）の再掲

注：クリーニング所の対前年度増減は種別変更により増減したのも含む

表9(1)-イ 市町村別生活衛生営業施設数

(単位：件)

管轄	区分 市町村別	理 容 所	美 容 所	クリーニング所			旅 館	公衆浴場			興 行 場	施 設 数	対 前 年 度 施 設 数 増 減
				小 計	ク リ ー ニ ン グ 所	取 次 所		小 計	一 般	そ の 他			
	総 数	193	295	119	43	76	120	48	1	47	3	778	△11
	茂 原 市	115	187	82	28	54	20	9	1	8	3	416	△4
	一 宮 町	19	29	10	4	6	21	3	-	3	-	82	△4
	睦 沢 町	9	10	3	-	3	4	3	-	3	-	29	-
	長 生 村	12	22	6	1	5	13	4	-	4	-	57	△1
	白 子 町	20	21	10	8	2	46	14	-	14	-	111	△2
	長 柄 町	9	13	3	1	2	12	7	-	7	-	44	1
	長 南 町	9	13	5	1	4	4	8	-	8	-	39	△1

表9-(1)-ウ 衛生講習会実施状況

(単位：人)

業種 年度	理 容		美 容		公衆浴場		旅 館	
	回数	人数	回数	人数	回数	人数	回数	人数
平成23年度	1	121	1	85	1	12	2	86
平成24年度	1	114	1	86	1	102	1	10
平成25年度	1	98	1	75	1	80	-	-

表9-(1)-エ 「旅館・興行場・公衆浴場の建築確認申請取扱要領」又は「旅館業営業許可指導要綱」に基づく意見書又は事前協議通知書交付状況

(単位：件)

業種 年度	総 数	旅 館	公衆浴場	興行場
平成23年度	-	-	-	-
平成24年度	-	-	-	-
平成25年度	-	-	-	-

表9－(1)－オ 国民生活衛生金融公庫借入れに伴う事前指導状況

(単位：件)

業種 年度	総数	理容	美容	クリーニング	旅館	公衆浴場
平成23年度	-	-	-	-	-	-
平成24年度	-	-	-	-	-	-
平成25年度	-	-	-	-	-	-

(2) 水道施設監視指導実施状況

表9－(2)－ア 水道施設数及び立入検査状況

(単位：件)

年度・種別 区分	施設数	確認・届出件数	廃止件数	対前年度増減	立入検査件数
平成23年度	291	9	8	1	76
平成24年度	292	7	5	1	59
平成25年度	142	1 (1)	1	△ 150	47
水道事業					
用水供給					
上水道					
簡易水道					
専用水道	6	-	-	△ 1	6
自己水源	5	-	-	△ 1	5
受水	1	-	-	-	1
簡易専用水道	95	-	1	△ 120	27
A:20m <sup>3</sup> を超えるもの	52	-	-	△ 63	20
B:10m <sup>3</sup> を超え20m <sup>3</sup> まで	43	-	1	△ 57	7
小規模水道	41	1 (1)	-	△ 29	14
小規模専用水道	9	1 (1)	-	-	9
小規模簡易専用水道	32	-	-	△ 29	5

注：平成25年度から茂原市内の施設については市に移管されたため茂原市内の施設は除く。  
(1)は増設による確認施設の再掲

表9－(2)－イ 簡易専用水道法定検査受検状況

(単位：件)

区分 年度		施設数	検査数	検査率(%)	判定の結果(件数)		
					適	不適	特に衛生上 問題あり
平成24年度		215	180	83	129	51	-
内訳	A	115	103	89	74	29	-
	B	100	77	77	55	22	-
		施設数	検査数	検査率(%)	適	不適	特に衛生上 問題あり
平成25年度		106	79	75	58	21	-
内訳	A	63	46	73	33	13	-
	B	43	33	77	25	8	-

(注) 内訳表のAは受水槽の有効容量が20m<sup>3</sup>を超えるもの、Bは10m<sup>3</sup>を超え20m<sup>3</sup>以下のものを示す。

平成25年度から茂原市内の施設については市に移管されたため茂原市内の施設は除く。

表9－(2)－ウ 衛生講習会実施状況

区 分	回 数	人 数	対 象
平成23年度	1	51	白子町旅館組合
平成24年度	-	-	
平成25年度	-	-	



## (3) 建築物の衛生的環境の確保に関する事業

表9-(3)-ア 特定建築物施設数及び立入検査状況

(単位：件)

区分	総数	届出件数	廃止件数	対前年度増減	立入検査件数
平成23年度	44 (4)	-	-	-	35
平成24年度	47 (4)	3	-	3	12
平成25年度	47 (4)	-	-	-	42
興行場	-	-	-	-	-
百貨店	1	-	-	-	1
店舗	25	-	-	-	25
もっばら事務所	2 (1)	-	-	-	-
その他の事務所	2 (2)	-	-	-	-
学校	-	-	-	-	-
旅館	15	-	-	-	15
集会場	2 (1)	-	-	-	1
図書館	-	-	-	-	-
博物館	-	-	-	-	-
美術館	-	-	-	-	-
遊技場	-	-	-	-	-
その他の建築物	-	-	-	-	-

(注) ( ) 内は、国又は地方公共団体が公用又は公用の用に供するものの再掲

表9-(3)-イ 建築物管理業の登録及び立入検査状況

(単位：件)

区分	総数	清建築 掃築 業物	環建築 測物 定空 業気	清和建 用築物 掃ダ ク空 業ト 気調	水建築 質物 検査 飲料 水	貯建 水築 槽物 清飲 掃料 業水	清建 築物 掃 排水 業管	昆建 虫築 等物 防ね 除ず 業み	生建 一築 般物 管環 理境 業衛	生建 総築 合物 管環 理境 業衛
平成23年度	13	5	1	-	-	5	-	2	-	-
平成24年度	13	5	1	-	-	5	-	2	-	-
平成25年度	13	5	1	-	-	5	-	2	-	-
登録	1	-	-	-	-	1	-	-	-	-
期限満了	1	-	-	-	-	1	-	-	-	-
登録廃止	-	-	-	-	-	-	-	-	-	-
移転による増減	-	-	-	-	-	-	-	-	-	-
立入検査件数	1	-	-	-	-	1	-	-	-	-

表9－(3)－ウ 衛生講習会実施状況

区 分	回 数	人 数	対 象
平成23年度	-	-	
平成24年度	-	-	
平成25年度	-	-	

(4) 遊泳用プールに関する事業

表9－(4) 遊泳用プール施設数及び検査指導件数

(単位：件)

区分	総数	営業用	事業用	その他
平成23年度	17(6)	12(6)	3	2
平成24年度	17(6)	12(6)	3	2
平成25年度	17(6)	12(6)	3	2
検査指導件数	16(5)	11(5)	3	2

(注) ( )内は、通年プールの施設数及び検査指導件数の再掲  
施設総数は平成13年度より面数で計上

(5) 温泉法関係施設監視指導事業

表9－(5)－ア 温泉許可等状況

(単位：件)

年 度	掘削許可	動力許可	利 用			
			施設数	許 可	廃 止	立入検査数
平成23年度	-	-	31	-	1	10
平成24年度	-	-	31	-	-	10
平成25年度	-	-	31	1	1	13

表9－(5)－イ 温泉利用施設状況

温 泉 地 名		利用施設数	年間利用人員	泉 質
1	白子温泉	1	-	ナトリウム塩化物強塩温泉
2	白子温泉リゾーン	25	287,296	ナトリウム塩化物強塩温泉
3	オズ温泉	-	-	ナトリウム炭酸水素塩温泉
4	ながら温泉	1	22,563	ナトリウム炭酸水素塩冷鉱泉
5	長生の湯	1	30,766	ナトリウム塩化物炭酸水素塩温泉
6	134号井	1	1,647	ナトリウム塩化物強塩温泉
7	一宮温泉	1	39,958	ナトリウム塩化物強塩温泉
8	やすらぎの湯	1	-	ナトリウム炭酸水素塩冷鉱泉

(6) 浄化槽指導事業

表9－(6) 浄化槽指導・調査の状況

(単位：件)

区 分	設置に係る書類審査	防疫等調査
平成23年度	384	4
平成24年度	398	-
平成25年度	378	-

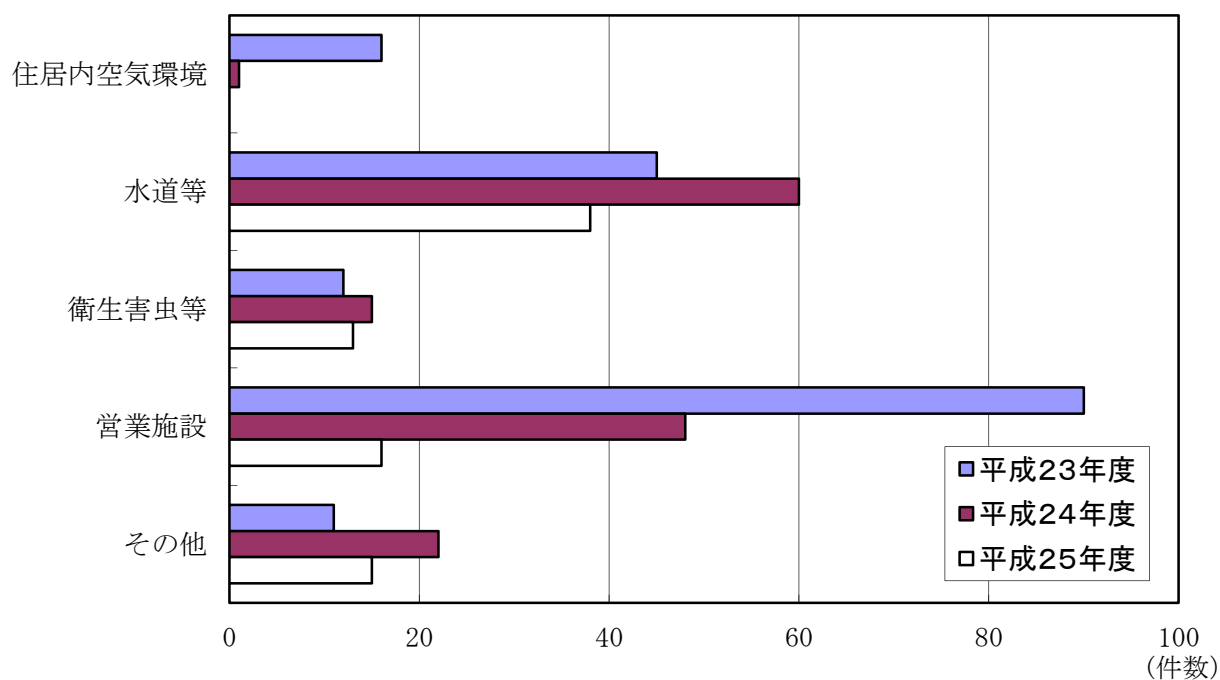
(7) 苦情及び相談事業

表9－(7) 苦情及び相談等の受理件数

(単位：件)

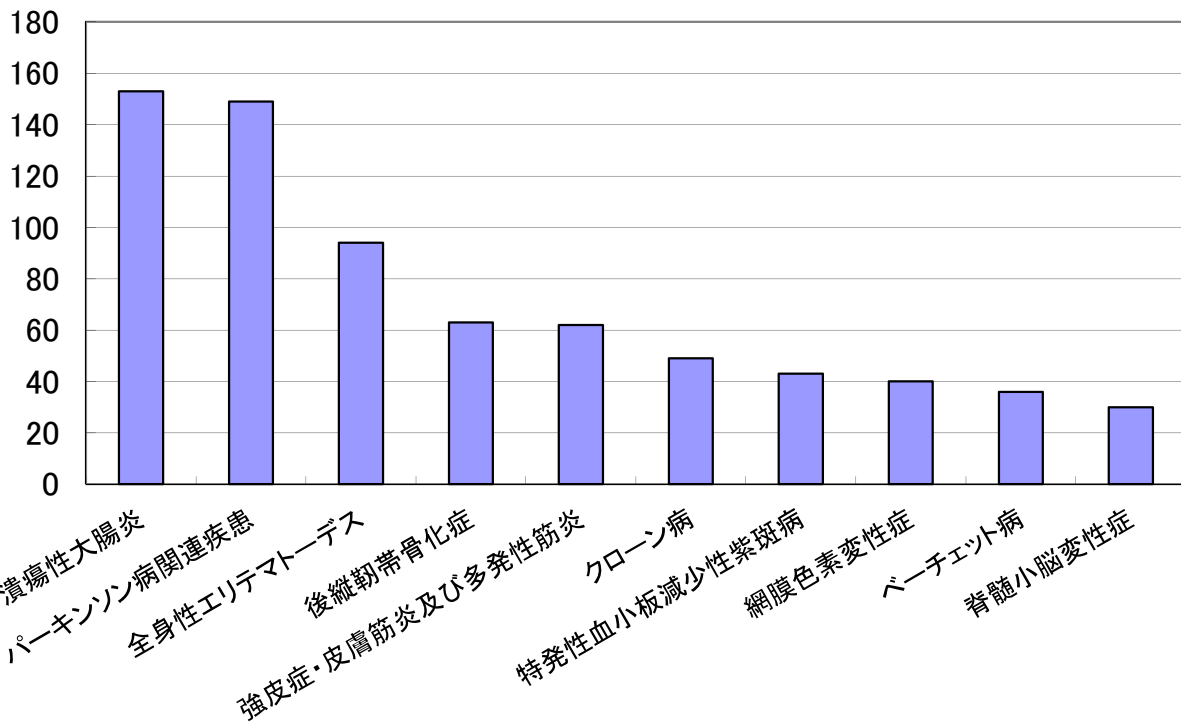
種別	区分	平成23年度	平成24年度	平成25年度	受 理 件 数	
					直接処理	他へ移送
総 数		174	146	82	82	-
住居内空気環境		16	1	-	-	-
水道等		45	60	38	38	-
衛生害虫等		12	15	13	13	-
営業施設		90	48	16	16	-
そ の 他		11	22	15	15	-

苦情及び相談等の受理件数

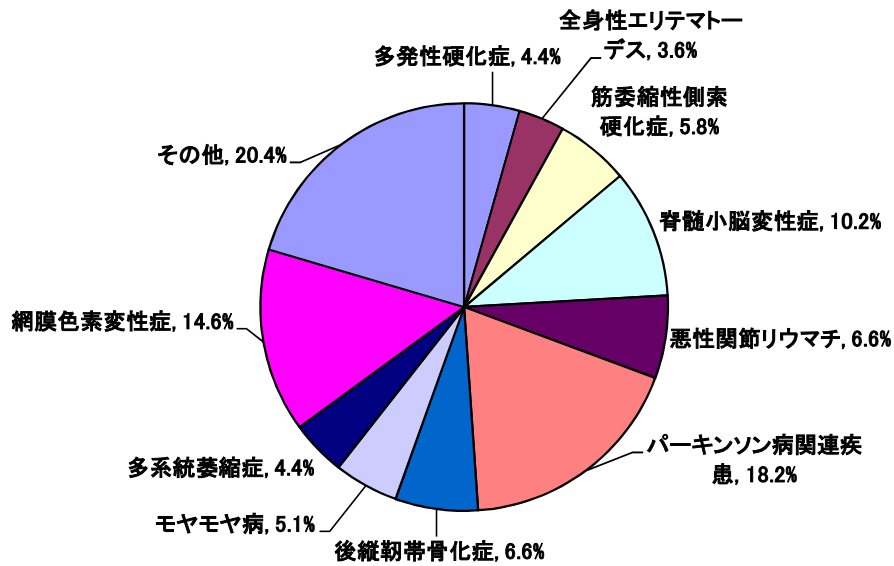


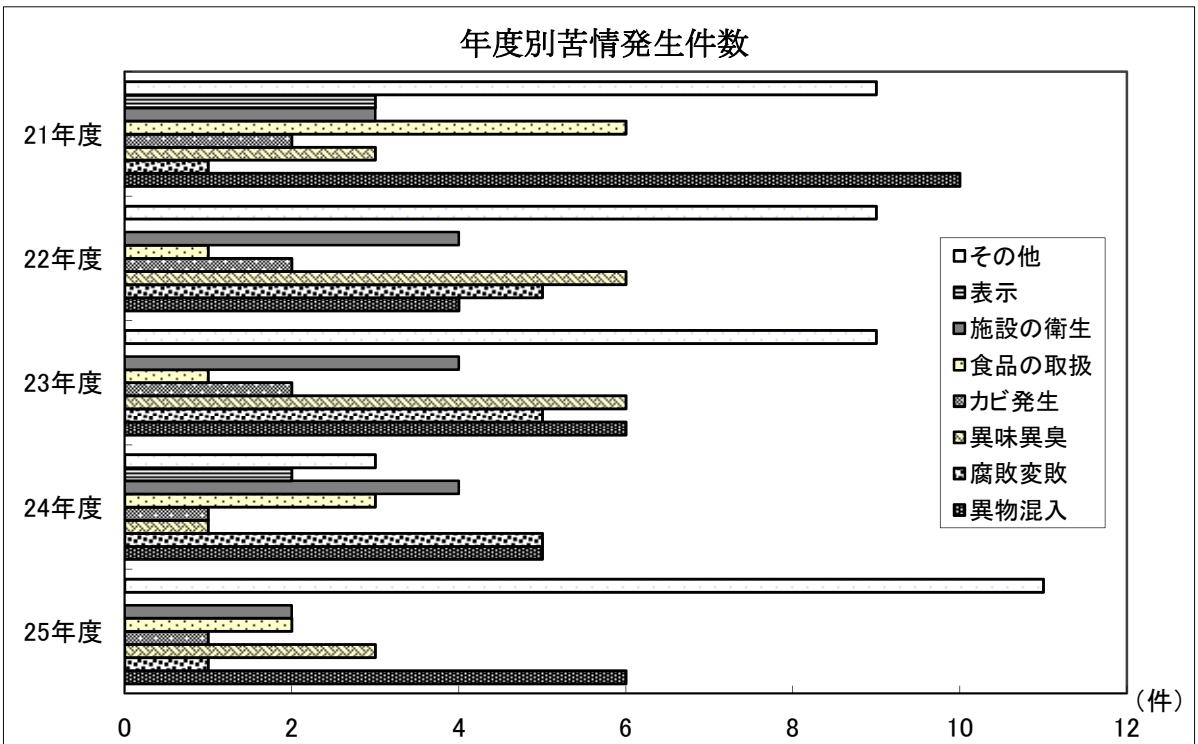
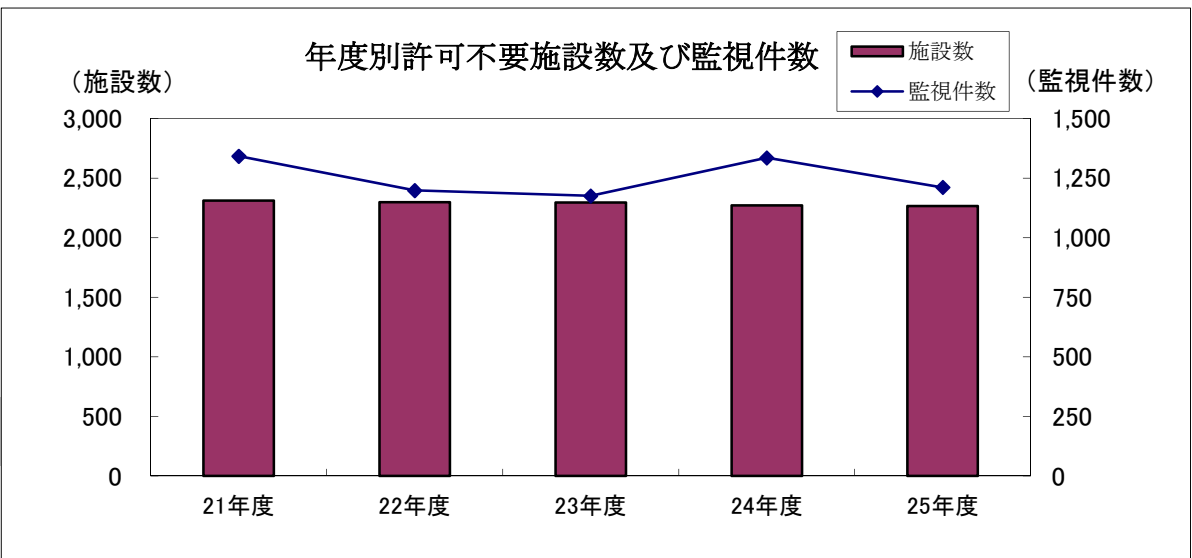
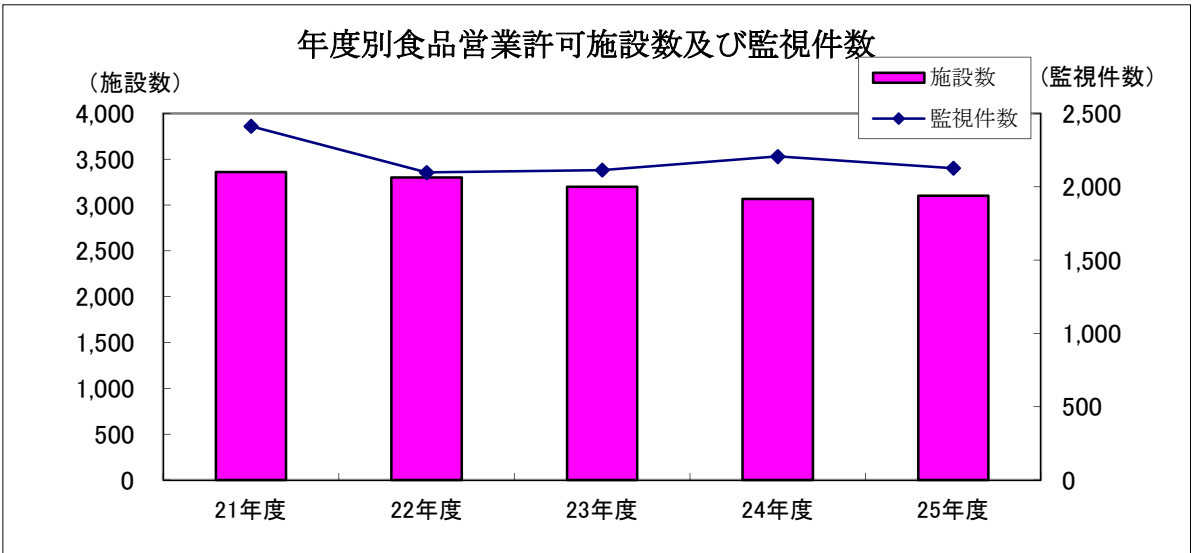
## 特定疾患治療研究費受給者上位10疾患

(人)

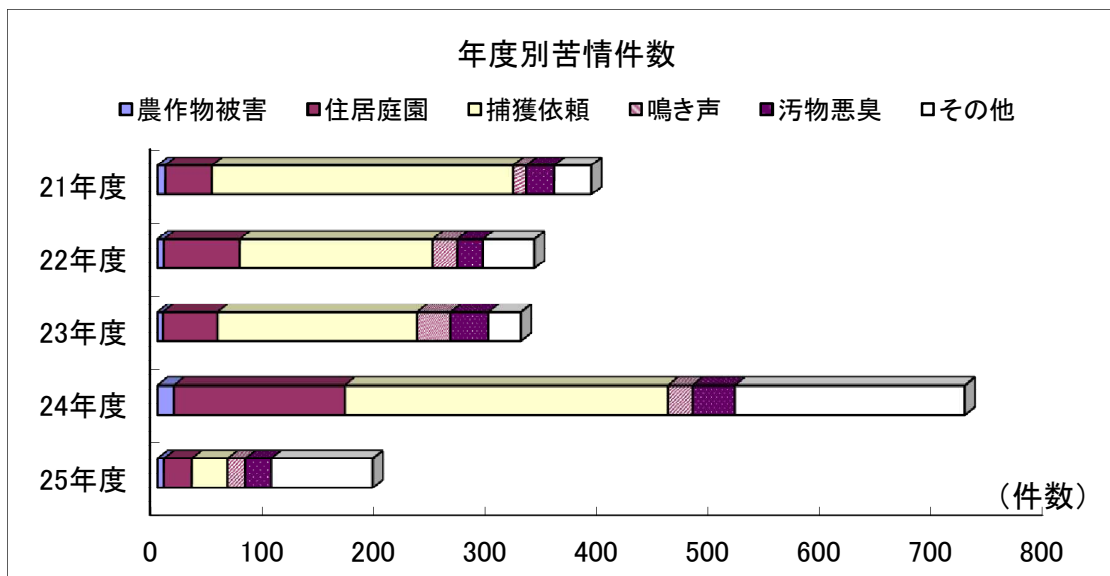
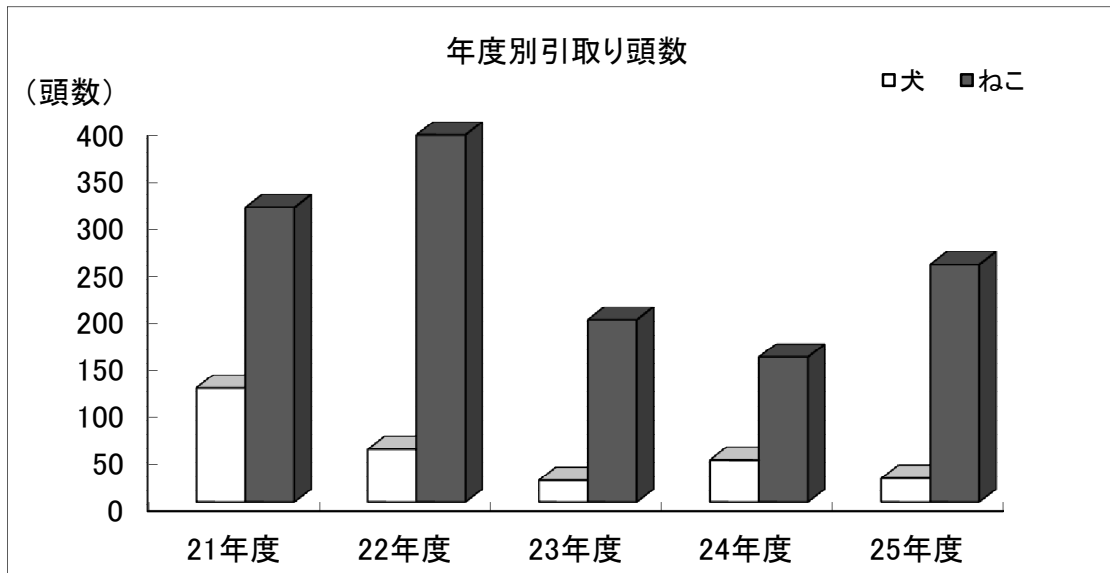
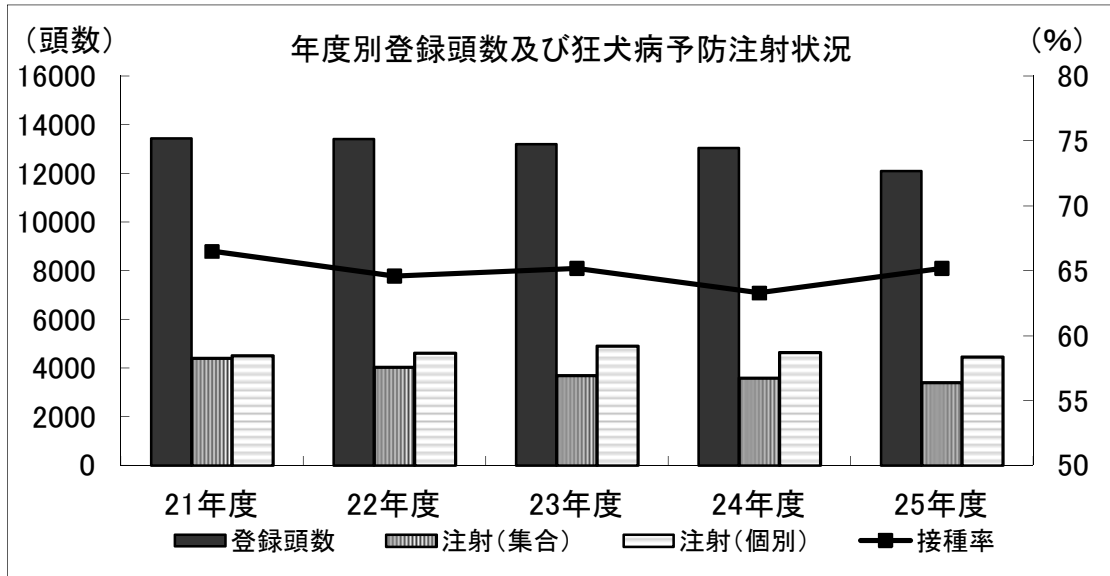


## 特定疾患重症者の認定比較





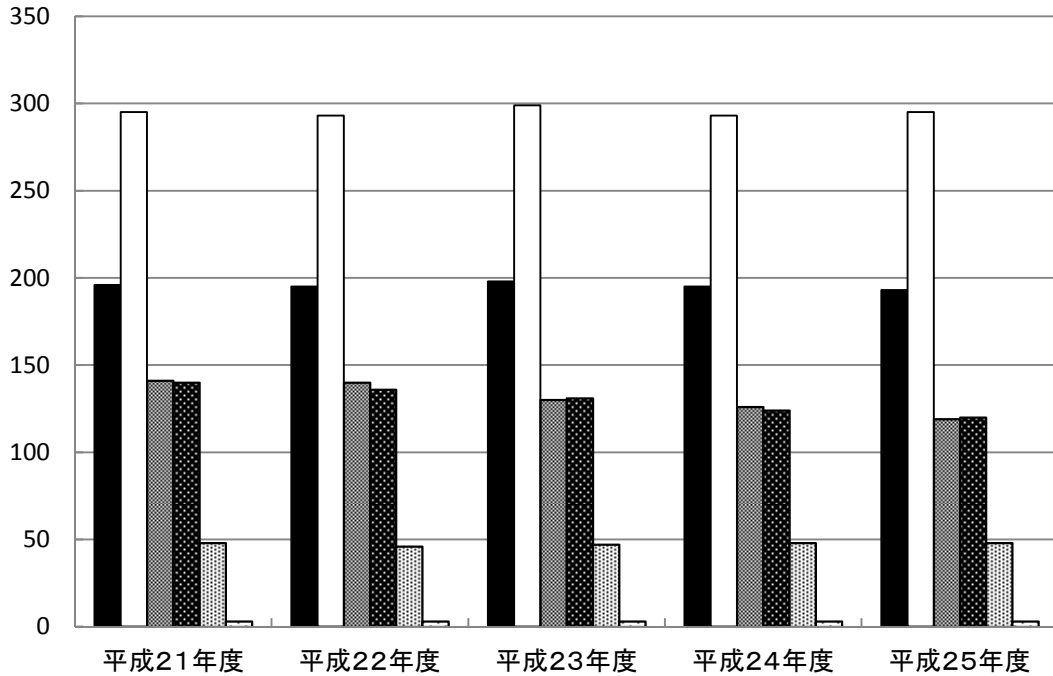
## 狂犬病予防及び動物保護管理事業の推移



## 生活衛生営業施設数の推移

■ 理容所 □ 美容所 ■ クリーニング所 ■ 旅館業 ■ 公衆浴場 □ 興行場

(事業所数)



## 平成25年度 市町村別生活衛生営業施設数比率

■ 茂原市 □ 一宮町 ■ 睦沢町 ■ 長生村 ■ 白子町 □ 長柄町 ■ 長南町

