

健康生活支援課

健康生活支援課業務概要

1. 結核予防事業

結核患者の発生を探知した場合は、速やかに患者等と面接し、積極的疫学調査を実施するとともに、確実な服薬等のための対面指導を実施するなど、治癒に向けての指導や感染源の追及、接触者の把握及び接触者検診を実施し、感染拡大の防止を図った。

平成26年末の登録患者数は39人で、前年より1人減少し、新規登録患者は21人で、前年より4人増加した。

2. 感染症予防事業

感染症予防事業については、感染症の予防及び感染症の患者に対する医療に関する法律に基づき、感染症の発生予防、発生時の二次感染防止等に努めた。

平成26年度は、3類感染症である腸管出血性大腸菌感染症の発生が1名で原因究明と感染拡大防止に取り組むとともに、5類感染症である感染性胃腸炎の集団発生2件、インフルエンザ集団発生3件について調査を行った。

また、感染症の予防及び蔓延防止等について、市町村及び社会福祉施設を対象とした感染症に関する研修会を開催し、病院、老人施設、養護施設などの職員を対象に必要な知識の普及を図った。

3. エイズ予防事業

HIV抗体検査については、月2回の検査の実施に加えて、偶数月には夜間検査も実施した。

また、管内の高等学校5校と小学校1校、中学校2校においてエイズ・性感染症に関する講習会を開催し、知識の普及を行うとともに、高等学校文化祭等においてエイズ予防啓発キャンペーンも実施した。

4. 難病対策事業

平成27年1月に「難病の患者に対する医療等に関する法律」が施行され、医療費助成の対象疾患（指定難病）が、特定疾患治療研究事業56疾患から110疾患に拡大され、管内の受給件数は1,108件であった。

難病相談事業として、全疾患や膠原病などの患者・家族を対象とした講演会・交流会・個別相談会を実施するとともに、地域の福祉関係機関などと連携し、保健師や難病訪問相談員による家庭訪問や面接相談等の療養支援を行った。

5. 原爆被爆者対策事業

「原子爆弾被爆者に対する援護に対する法律」に基づく被爆者健康手帳の交付を行っており、26年度末の手帳交付数は45人であった。

また、被爆者健康手帳所持者を対象に特別措置法に基づく各種手当の支給や健康診断を実施した。

6. 肝炎対策事業

平成20年4月から肝炎治療特別促進事業として、B型及びC型肝炎に対する抗ウイルス治療インターフェロン治療、インターフェロンフリー治療及び核酸アナログ製剤治療への公費による助成制度を実施している。管内において、26年度末現在、64人に肝炎治療受給者証が交付されている。

この他、月2回B型及びC型肝炎ウイルス検査を無料で実施した。

7. 食品衛生事業

管内には、夏期観光海浜施設やスポーツ関連施設があることから、食品機動監視課と連携をとりながら施設の監視指導を実施するとともに、食品営業施設従事者や消費者等を対象に食品衛生講習会や手洗い教室を開催し、食品衛生知識の普及向上を図った。

8. 狂犬病予防事業及び動物愛護管理事業

管内市町村、管内獣医師会の協力を得て、犬の登録・狂犬病予防注射の促進を図るとともに、動物の適正飼育について広報誌などを活用して普及啓発に努めた。

また、犬による危害発生の防止を図るため、管理者のいない犬及び係留されていない犬の保護抑留に努めることに加えて、大型犬の飼育者に対し適正な飼育についての指導を実施した。

更に、動物取扱業の登録施設に対して立入検査を実施し、適正な飼養について指導を行った。

9. 環境衛生事業

公衆浴場、旅館業、理容所、美容所やクリーニング所などの生活衛生営業施設の監視指導を重点的に実施した。

特に温泉利用施設を含めた浴場について、レジオネラ症の発生を未然に防止するため実態調査とあわせて、定期的な水質検査の実施及び自主管理の徹底を指導した。

また、水道施設については、水質管理及び施設の衛生管理を重点に立ち入り検査を行った。

1. 結核予防事業

(1) 管内結核患者登録者数の動向

表1-(1) 登録者数の年次推移

(単位：人)

年		平成7年	平成12年	平成17年	平成22年	平成24年	平成25年	平成26年
区分								
管内人口		157,781	159,915	158,533	156,400	153,210	155,014	150,938
新登録患者総数		29	36	34	14	19	17	21
登録者総数		183	86	83	41	47	40	39
結核死亡者数	管内	2	3	1	2	2	1	3
	千葉県	114	81	88	71	51	69	55
結核死亡率 (人口10万対)	管内	1.3	1.9	0.6	1.3	1.3	0.6	2.0
	千葉県	2.3	1.6	1.7	1.4	1.0	1.3	1.1
罹患率 (人口10万対)	管内	18.4	22.5	21.4	8.9	12.4	11.0	13.9
	千葉県	26.4	24.3	22.5	17.0	14.1	14.8	13.8
有病率 (人口10万対)	管内	47.5	21.9	16.4	7.0	9.1	8.3	9.3
	千葉県	33.3	27.0	17.2	11.9	8.9	9.5	8.8

(注) ①人口は各年10月1日千葉県常住人口による。

②千葉県のデータには千葉市を除く。

③新登録患者及び登録者数は、無症状病原体保有者・疑似症患者を除く。

(2) 新登録患者数

表1-(2) 新登録患者数(活動性分類別)

(単位：人)

区分	総数	活動性肺結核				肺活動性	罹患率 (10万対)	割合 (%)	肺結核のうち 塗抹陽性の占める 割合	無症状病原体保有者 (潜在性結核感染症) (別掲)	疑似症患者 (別掲)	結核死亡者 (別掲)	結核死亡疑い者の 体 (別掲)
		計	陽性 性	菌そ 陽の 性他	菌そ の陰 他性								
平成24年	19	12	9	3	-	7	12.4	75.0	8	1	-	-	
平成25年	17	11	5	5	1	6	11.0	45.5	3	3	1	-	
平成26年	21	17	10	6	1	4	13.9	58.8	9	1	-	-	
茂原市	12	10	7	3	-	2	13.3	70.0	4	1	-	-	
一宮町	3	2	1	1	-	1	25.2	50.0	1	-	-	-	
睦沢町	-	-	-	-	-	-	-	-	1	-	-	-	
長生村	1	1	-	1	-	-	6.9	-	1	-	-	-	
白子町	1	1	1	-	-	-	8.7	100.0	2	-	-	-	
長柄町	4	3	1	1	1	1	53.2	33.3	-	-	-	-	
長南町	-	-	-	-	-	-	-	-	-	-	-	-	

(3) 年末現在登録者数(活動性分類別)

表1-(3) 年末現在登録者数(活動性分類別)

(単位:人)

区分 年市町村	総 数	活動性肺結核				肺活 外動 結 核性	不 活 動 性 結 核	不 明	有 病 率 (人口10万対)	無症状病原体保有者 (潜在性結核感染症)	疑似症患者
		計	陽喀 痰塗 性抹	菌そ 陽の 性他	そ菌 の陰 他性					(別掲)	(別掲)
平成24年	47	8	5	1	2	6	4	29	9.1	21	-
平成25年	40	7	4	2	1	6	17	10	8.3	18	-
平成26年	39	11	5	6	-	3	22	3	9.3	21	-
茂原市	20	9	5	4	-	1	10	-	11.0	8	-
一宮町	4	1	-	1	-	1	1	1	16.8	1	-
睦沢町	1	-	-	-	-	-	1	-	-	4	-
長生村	4	1	-	1	-	-	3	-	6.9	4	-
白子町	3	-	-	-	-	-	2	1	-	2	-
長柄町	7	-	-	-	-	1	5	1	13.3	2	-
長南町	-	-	-	-	-	-	-	-	-	-	-

(4) 新登録患者数(年齢階級別)

表1-(4) 新登録患者数(年齢階級別)

(単位:人)

区分 年市町村	総 数	0	5	10	15	20	30	40	50	60	70
		4 歳	9 歳	14 歳	19 歳	29 歳	39 歳	49 歳	59 歳	69 歳	歳 以上
平成24年	19	-	-	-	-	1	1	3	1	3	10
平成25年	17	-	-	-	-	-	2	3	2	2	8
平成26年	21	-	-	-	1	1	4	1	2	3	9
茂原市	12	-	-	-	-	1	2	1	2	2	4
一宮町	3	-	-	-	-	-	-	-	-	-	3
睦沢町	-	-	-	-	-	-	-	-	-	-	-
長生村	1	-	-	-	-	-	-	-	-	-	1
白子町	1	-	-	-	-	-	1	-	-	-	-
長柄町	4	-	-	-	1	-	1	-	-	1	1
長南町	-	-	-	-	-	-	-	-	-	-	-

(5) 年末現在登録者数 (年齢階級別)

表1-(5) 年末現在登録者数 (年齢階級別)

(単位:人)

区分 年 市 町 村	総 数	0	5	10	15	20	30	40	50	60	70
		4 歳	9 歳	14 歳	19 歳	29 歳	39 歳	49 歳	59 歳	69 歳	70 歳 以 上
平成 24 年	47	-	-	-	-	3	3	11	2	12	16
平成 25 年	40	-	-	-	-	3	3	11	3	6	14
平成 26 年	39	-	-	-	1	2	5	7	4	4	16
茂 原 市	20	-	-	-	-	1	3	3	2	3	8
一 宮 町	4	-	-	-	-	-	-	1	-	-	3
睦 沢 町	1	-	-	-	-	-	-	-	-	-	1
長 生 村	4	-	-	-	-	-	-	-	2	-	2
白 子 町	3	-	-	-	-	1	1	-	-	-	1
長 柄 町	7	-	-	-	1	-	1	3	-	1	1
長 南 町	-	-	-	-	-	-	-	-	-	-	-

(6) 管理健診実施状況

表1- (6) 管理健診実施状況

(単位：人)

区 年 度	対象者数	受診者数	エックス線検査数		喀痰検査数		健診		結果 観察不要	要医療率 (%)	受診率 (%)
			塗抹	培養	塗抹	培養	要医療	要観察			
平成24年度	59	56	7	5	-	35	21	-	94.9		
平成25年度	63	57	12	11	1	44	12	1.8	90.5		
平成26年度	79	68	13	12	1	55	12	1.5	86.1		
保健所		22	0	0	0	18	4				
委託		43	12	12	1	34	8				
その他		3	1	0	0	3	0				

(7) 結核接触者健康診断実施状況

ア 家族健診実施状況

表1- (7) -ア 家族健診実施状況

(単位：人)

区 年 度	対象者数	受診者数	ツ反検査数	QFT検査数	ツ反かつQFT検査数 (再掲)	エックス線 検査数	喀痰検査数		健診			結果 異常なし	要医療 (%)	受診率 (%)
							塗抹	培養	要医療	要観察	潜在性結核 感染症			
平成24年度	103	101	5	33	-	71	-	-	-	-	3	98	-	98.1
平成25年度	73	73	-	12	-	61	-	-	2	-	-	71	2.7	100.0
平成26年度	88	87	11	50	11	41	-	-	-	-	2	85	-	98.9
保健所		30	-	-	-	30	-	-	-	-	-	30		
委託		54	11	50	11	8	-	-	-	-	2	52		
その他		3	-	-	-	3	-	-	-	-	-	3		

イ 接触者健診実施状況

表 1 - (7) - イ 接触者健診実施状況

(単位：人)

区分 年度	対象者数	受診者数	ツ反検査数	QFT検査数	ツかつQFT検査数 (再掲)	検査数 ツクス線	喀痰検査数		健診		結果		要医療率 (%)	受診率 (%)
							塗抹	培養	要医療	要観察	潜在性結核 感染症	異常なし		
平成 24 年度	265	263	1	48	-	235	-	-	-	-	5	258	-	99.2
平成 25 年度	210	209	-	23	-	186	-	-	-	2	1	206	-	99.5
平成 26 年度	288	277	-	42	-	237	-	-	-	3	-	274	-	96.2
保健所		60	-	-	-	60	-	-	-	-	-	60		
委託		192	-	42	-	152	-	-	-	3	-	189		
その他		25	-	-	-	25	-	-	-	-	-	25		

(8) 結核医療費公費負担診査状況

表1-(8)-ア 通院患者に対する結核医療費公費負担診査状況(37条の2) (単位:件)

区分 年度	総数			被用者保険						国民健康保険			後期高齢者			生活保護法			その他		
	本人		不 合 格	家族		不 合 格	国民健康 保険		不 合 格	後期高 齢者		不 合 格	生活保 護法		不 合 格	そ の 他					
	合 格	不 合 格		合 格	不 合 格		諮 問	合 格		不 合 格	諮 問		合 格	不 合 格		諮 問	合 格	不 合 格			
平成24年度	45	44	1	3	3	-	10	9	1	19	19	-	12	12	-	1	1	-	-	-	-
平成25年度	45	45	-	14	14	-	4	4	-	15	15	-	9	9	-	3	3	-	-	-	-
平成26年度	38	38	-	12	12	-	7	7	-	10	10	-	7	7	-	2	2	-	-	-	-

表1-(8)-イ 入院患者に対する結核医療費公費負担報告状況(37条) (単位:件)

区分 年度	総数			被用者保険						国民健康保険			後期高齢者			生活保護法			その他		
	本人		不 合 格	家族		不 合 格	国民健康 保険		不 合 格	後期高 齢者		不 合 格	生活保 護法		不 合 格	そ の 他					
	合 格	不 合 格		合 格	不 合 格		諮 問	合 格		不 合 格	諮 問		合 格	不 合 格		諮 問	合 格	不 合 格			
平成24年度	9	-	-	-	-	-	4	4	-	5	5	-	-	-	-	-	-	-	-	-	
平成25年度	11	2	-	-	-	6	6	-	3	3	-	-	-	-	-	-	-	-	-	-	
平成26年度	10	1	1	1	1	5	5	-	2	2	-	1	1	-	-	-	-	-	-	-	

(9) 就業制限通知及び入院勧告並びに入院措置数

表 1 - (9) - ア 就業制限通知数 (単位 : 件)

区分	総 数
年度	
平成 26 年度	13

表 1 - (9) - イ 入院勧告数 (単位 : 件)

区分	入院勧告数 (応急入院)	入院延長通知数 (本入院)
年度		
平成 26 年度	9	17

表 1 - (9) - ウ 入院措置数 (単位 : 件)

区分	入院措置数
年度	
平成 26 年度	-

(10) ツベルクリン反応検査・QFT 検査実施状況

表 1 - (10) - ア ツベルクリン反応検査実施状況 (単位 : 人)

年度	ツ反検査数			発赤径			被検者の年齢			
	保健所	委託分	その他	陰性	30mm 未満	30mm 以上	0~5 歳	6~29 歳	30~ 49 歳	50歳 以上
平成 26 年度	-	11	-	1	10	-	11	-	-	-

表 1 - (10) - イ QFT 検査実施状況

年度	QFT 検査数	結 果			
		陽性	判定 保留	陰性	判定 不可
平成 26 年度	92	4	6	82	-

(11) エックス線検査実施状況

表 1 - (11) エックス線検査実施状況 (単位 : 人)

年度	総 数		接 触 者		管 理	
	保健所	委託分	保健所	委託分	保健所	委託分
平成 24 年度	166	81	155	43	11	38
平成 25 年度	182	84	168	54	14	30
平成 26 年度	112	289	90	246	22	43

(12) 定期結核健康診断予防接種実施状況

表1- (12) 定期結核健康診断予防接種実施状況

(単位：人)

項目 年度区分	対象者数	受診者数	(受診率)	間接撮影数	直接撮影数	喀痰検査数	発見患者数	発病の恐れが数	B接種種数	報告現象数
	平成24年度	50,006	15,005	30.0	10,052	4,951	-	-	2	935
平成25年度	33,320	15,474	46.4	11,040	4,665	290	-	11	779	2
平成26年度	42,242	16,800	39.8	10,177	6,615	396	1	1	926	0
内 訳	高等学校以上※	1,194	1,193	99.9	1,189	4	-	-	-	-
	施設	972	950	97.7	464	486	3	1	-	-
	その他	166	166	100.0	107	59	0	-	-	-
	市町村	34,516	9,377	27.2	5,882	3,495	390	1	0	926
事業所	5,394	5,106	94.7	2,535	2,571	3	-	-	-	-

※ 教職員については事業所として計上する。

2. 感染症予防事業

(1) 1類感染症発生状況

表2-(1) 1類感染症発生状況

年	疾患名	人数	市町村
平成26年度	該当なし		

(2) 2類感染症発生状況（結核は除く）

表2-(2) 2類感染症発生状況

(単位：人)

年	疾患名	人数	市町村
平成26年度	該当なし		

(3) 3類感染症発生状況

表2-(3) 3類感染症発生状況

(単位：人)

病類 年・市町村	総数	病類				
		コレラ	細菌性赤痢	腸管出血性 大腸菌感染症	腸チフス	パラチフス
平成24年度	3	—	—	3	—	—
平成25年度	2	—	—	2	—	—
平成26年度	1	—	—	1	—	—
茂原市	—	—	—	—	—	—
一宮町	—	—	—	—	—	—
睦沢町	—	—	—	—	—	—
長生村	1	—	—	1	—	—
白子町	—	—	—	—	—	—
長柄町	—	—	—	—	—	—
長南町	—	—	—	—	—	—
その他 (管外)	—	—	—	—	—	—

(4) 1類感染症及び2類感染症並びに3類感染症発生に伴う健康調査及び検便実施状況

表2-(4)-ア 1類感染症発生に伴う健康調査及び検便実施状況

(単位:調査(人)、検査(件))

年 度	病 類	疾 患 名	調 査	検 査 (依 頼)
平成 26 年度		該当なし		

表2-(4)-イ 2類感染症発生に伴う健康調査実施状況 (結核は除く)

(単位:調査(人)、検便(件))

年 度	病 類	疾 患 名	調 査	検 査 (依 頼)
平成 26 年度		該当なし		

表2-(4)-ウ 3類感染症発生に伴う健康調査及び検便実施状況

(単位:調査(人)、検便(件))

年 度	病 類	総 数		コレラ		細菌性赤痢		腸管出血性大腸菌感染症		腸チフス		パラチフス		菌陽性者数
		調	検	調	検	調	検	調	検	調	検	調	検	
		査	便	査	便	査	便	査	便	査	便	査	便	
平成24年度		3	15	-	-	-	-	3	15	-	-	-	-	-
平成25年度		2	6	-	-	-	-	2	6	-	-	-	-	-
平成26年度		3	4	-	-	-	-	3	4	-	-	-	-	-

(5) 4類感染症発生状況

ア 全数把握対象感染症

表2-(5)-ア 4類感染症病発生状況

(単位：人)

疾患名		平成24年度	平成25年度	平成26年度
1	E型肝炎	—	—	—
2	A型肝炎	1	—	—
3	黄熱	—	—	—
4	Q熱	—	—	—
5	狂犬病	—	—	—
6	炭疽	—	—	—
7	鳥インフルエンザ	—	—	—
8	ボツリヌス症	—	—	—
9	マラリア	—	—	—
10	野兔病	—	—	—
11	ウエストナイル熱	—	—	—
12	エキノコックス症	—	—	—
13	オウム病	—	—	—
14	オムスク出血熱	—	—	—
15	回帰熱	—	—	—
16	キャサヌル森林病	—	—	—
17	コクシジオイデス症	—	—	—
18	サル痘	—	—	—
19	腎症候性出血熱	—	—	—
20	西部ウマ脳炎	—	—	—
21	ダニ媒介脳炎	—	—	—
22	つつが虫病	1	—	1
23	デング熱	—	—	—
24	東部ウマ脳炎	—	—	—
25	ニパウイルス感染症	—	—	—
26	日本紅斑熱	—	—	—
27	日本脳炎	—	—	—
28	ハンタウイルス肺症候群	—	—	—
29	Bウイルス病	—	—	—
30	鼻疽	—	—	—
31	ブルセラ症	—	—	—
32	ベネズエラウマ脳炎	—	—	—
33	ヘンドラウイルス感染症	—	—	—
34	発しんチフス	—	—	—
35	ライム病	—	—	—
36	リッサウイルス感染症	—	—	—
37	リフトバレー熱	—	—	—
38	類鼻疽	—	—	—
39	レジオネラ症	—	—	—
40	レプトスピラ症	—	—	—
41	ロッキー山紅斑熱	—	—	—
42	重症熱性血小板減少症候群	—	—	—
43	チクングニア熱	—	—	—

(6) 5類感染症発生状況

ア 感染症発生動向調査事業に基づく全数把握対象感染症

表2-(6)-ア 5類感染症発生状況

(単位：人)

疾患名		平成24年度	平成25年度	平成26年度
1	アメーバ赤痢	—	—	1
2	ウイルス性肝炎(E型肝炎、A型肝炎を除く)	—	—	—
3	急性脳炎(웨스트ナイル脳炎、西部ウカ脳炎、ダニ媒介脳炎、東部ウカ脳炎、日本脳炎、ベネチエウカ脳炎、リフトバレー熱を除く)	—	—	—
4	クリプトスポリジウム症	—	—	—
5	クロイツフェルト・ヤコブ病	—	—	—
6	劇症型溶血性レンサ球菌感染症	—	—	—
7	後天性免疫不全症候群	—	—	—
8	ジアルジア症	—	—	—
9	浸襲性インフルエンザ菌感染症	—	—	—
10	浸襲性髄膜炎菌感染症	—	—	—
11	浸襲性肺炎球菌感染症	—	—	—
12	先天性風しん症候群	—	—	—
13	梅毒	—	—	—
14	破傷風	—	—	—
15	バンコマイシン耐性腸球菌感染症	—	—	—
16	バンコマイシン耐性黄色ブドウ球菌感染症	—	—	—
17	風しん	3	3	—
18	麻しん	—	—	—

イ 感染症発生動向調査事業に基づく定点報告状況

(ア) 患者定点

表2-(6)-イ-(ア)-a 患者定点医療機関数

インフルエンザ	小児科	眼科	性感染症	基幹
7	4	1	1	—

表2-(6)-イ-(ア)-b 定点把握対象疾患状況

(単位：人)

疾 患 名		平成 24 年	平成 25 年	平成 26 年
1	インフルエンザ（鳥インフルエンザを除く）	1, 833	1, 727	2, 462
2	性器クラミジア感染症	33	45	30
3	メチリン耐性黄色ブドウ球菌感染症	—	—	—
4	RSウイルス感染症	65	79	36
5	咽頭結膜熱	73	66	81
6	A群溶血性レンサ球菌咽頭炎	1058	992	1086
7	感染性胃腸炎	521	497	404
8	急性出血性結膜炎	1	—	—
9	クラミジア肺炎（オウム病を除く）	—	—	—
10	細菌性髄膜炎	—	—	—
11	水 痘	168	52	90
12	性器ヘルペスウイルス感染症	8	14	7
13	尖圭コンジローマ	1	—	2
14	手足口病	39	153	19
15	伝染性紅斑	13	4	6
16	突発性発しん	35	35	44
17	百日咳	59	3	5
18	薬剤耐性アシネトバクター感染症	—	—	—
19	ペニシリン耐性肺炎球菌感染症	—	—	—
20	ヘルパンギーナ	55	21	82
21	マイコプラズマ肺炎	—	—	—
22	無菌性髄膜炎	—	—	—
23	薬剤耐性緑膿菌感染症	—	—	—
24	流行性角結膜炎	8	4	3
25	流行性耳下腺炎	6	18	12
26	淋菌感染症	15	20	21

(イ) 病原体定点

表2-(6)-イ-(イ) 病原体定点医療機関及び検体提供数

区 分	インフルエンザ	小 児 科	眼 科	基 幹
医療機関数	1	1	1	—
検体提供数	5	—	2	—

(7) 4類感染症及び5類感染症発生に伴う健康調査実施状況

表2-(7)-ア 4類感染症健康調査状況

(単位：人)

区分	疾患名	調査
平成26年度	つつが虫病	1件 1人
	レジオネラ症	2件 2人

表2-(7)-イ 5類感染症健康調査状況

(単位：人)

区分	疾患名	調査
平成26年度	感染性胃腸炎	2件 有症状者42人
	インフルエンザ	3件 有症状者94人

(8) 管外での感染症発生（疑いを含む）に伴う調査状況及び検便実施状況

表2-(8) 管外での感染症発生（疑いを含む）に伴う調査数及び検便実施数

(単位：調査人、検便件)

区分 年度	総 数	管外での 発生に伴う 調査数 (検疫通報除く)	自調 査 による 数	検疫通 報に伴 う 調査 者数	検便 実施 者数	検出菌			
						コレ ラ	赤 痢	○ 157	そ の 他
平成24年度	1	1	-	-	-	-	-	-	-
平成25年度	-	-	-	-	-	-	-	-	-
平成26年度	-	-	-	-	-	-	-	-	-

(9) その他

表2-(9) インフルエンザ様疾患届出状況

(単位：件)

区分	届出施設数	届出患者数	措 置			
			学級閉鎖数	学年閉鎖数	休校	その他
平成24年度	27	171	18	9	-	-
平成25年度	46	417	42	4	-	-
平成26年度	22	197	20	2	-	-
幼稚園	-	-	-	-	-	-
小学校	17	133	15	2	-	-
中学校	5	64	5	-	-	-
高等学校	-	-	-	-	-	-
その他	-	-	-	-	-	-

3. エイズ予防事業

(1) エイズ予防啓発活動実施状況

ア 講演会・講習会等開催状況

表3-(1)-ア 講演会・講習会等実施状況

実施日	場 所	活動内容	テ ー マ	対 象	参加 人員
平成26年 5月22日	県立長生高等学校	講演 保健所紹介	命を守るために知っておきたい こと～エイズ・性感染症～	県立長生高等学校 1年生	342名
平成26年 6月30日	県立茂原高等学校	講演 保健所紹介	命を守るために知っておきたい こと～エイズ・性感染症～	県立茂原高等学校 1年生	212名
平成26年 7月15日	県立長生高等学校 (定時制)	講演 保健所紹介	これだけは知っておいて～！は なのぶっちゃけ健康教育	県立長生高等学校 (定時制) 全学年	96名
平成26年 7月16日	県立一宮商業 高等学校	講演 保健所紹介	命を守るために知っておきたい こと～エイズ・性感染症～	県立一宮商業 高等学校 1年生	171名
平成26年 11月5日	白子町立 白子中学校	講演 保健所講話	・生命誕生の場から伝えたいこ と ・白子中の皆さんへ 一緒に考 えてみよう！HIV・エイズのこと	白子町立白子中学校 2年生	94名
平成26年 11月20日	私立茂原北陵高校	講演 保健所紹介	性の健康講座～将来のために今 伝えたいこと～	私立茂原北陵高校 1年生	146名
平成26年 12月11日	長生合同庁舎	講演	小学校におけるエイズ教育 模擬講演「HIV/AIDSを知ろう」 模擬講演の解説・質疑応答・意 見交換	長生健康福祉センタ ー管内の小学校養護 教諭等エイズ教育に 携わる教職員	18名
平成26年 12月16日	茂原市立 緑ヶ丘小学校	講演 保健所紹介	HIV・AIDSを知ろう	茂原市立緑ヶ丘 小学校 6年生	32名
平成27年 1月22日	茂原市立 東中学校	講演 保健所講話	・自分を大好きになろう ・東中の皆さんへ 一緒に考 えてみよう！HIV・エイズのこと	茂原市立東中学校 2年生	164名

イ 街頭キャンペーン等開催状況

表 3 - (1) - イ 街頭キャンペーン等開催実施状況

月 日	場 所 等	主 な 内 容
平成 26 年 6 月 15 日	レイクウッズガーデン ひめはるの里	茂原七夕まつりプレイベント 焼き鳥 NO.1 選手権・太巻き寿しチャレンジ 60 の開催に合わせて、参加一般住民に啓発グッズ・パンフレットの配布
平成 26 年 7 月 11 日	県立長生高等学校	学園祭にて啓発グッズ・パンフレットの配布 健康教育の実施
平成 26 年 7 月 25 日	茂原七夕まつり会場	第 60 回茂原七夕まつり会場に来場した一般市民に啓発グッズ・パンフレットの配布
平成 26 年 9 月 5 日	県立茂原高等学校	学園祭にて啓発グッズ・パンフレットの配布
平成 26 年 10 月 31 日	茂原北陵高等学校	学園祭にて啓発グッズ・パンフレットの配布、ミニ教育の実施
平成 26 年 11 月 7 日	県立一宮商業高等学校	学園祭にて啓発グッズ・パンフレットの配布
平成 26 年 11 月 21 日	県立茂原樟陽高等学校	学園祭にて啓発グッズ・パンフレットの配布、クイズの実施

(2) エイズ相談受付状況

表3- (2) エイズ相談受付状況

(単位：件)

年度・年齢階級		性別	相談方法	男	女	小計	合計
平成24年度			電話相談	45	16	61	354
			来所相談	199	91	290	
			その他	3	—	3	
平成25年度			電話相談	21	7	28	286
			来所相談	167	91	258	
			その他	—	—	—	
平成26年度			電話相談	17	2	19	243
			来所相談	144	80	224	
			その他	—	—	—	
年 階 級	～19歳		電話相談	—	—	—	8
			来所相談	2	6	8	
			その他	—	—	—	
	20歳～29歳		電話相談	3	—	3	72
			来所相談	38	31	69	
			その他	—	—	—	
	30歳～39歳		電話相談	5	1	6	64
			来所相談	40	18	58	
			その他	—	—	—	
	40歳～49歳		電話相談	2	—	2	41
			来所相談	30	9	39	
			その他	—	—	—	
	50歳～59歳		電話相談	2	—	2	21
			来所相談	13	6	19	
			その他	—	—	—	
	60歳～69歳		電話相談	2	—	2	15
			来所相談	11	2	13	
			その他	—	—	—	
	70歳～		電話相談	2	—	2	17
			来所相談	10	5	15	
			その他	—	—	—	
	不明		電話相談	1	1	2	5
			来所相談	—	3	3	
			その他	—	—	—	

(3) HIV抗体・性感染症・肝炎検査

表3-(3) HIV抗体・性感染症・肝炎検査受付状況

(単位：件)

年 度	H I V抗体検査			クラミジア抗体検査			梅毒血清検査			肝 炎 検 査	
	計	男	女	計	男	女	計	男	女	HBs 抗原	HCV 抗体
平成 24 年度	214	156	58	185	132	53	206	148	58	209	207
平成 25 年度	203	133	70	183	123	60	195	131	64	200	199
平成 26 年度	191	127	64	177	120	57	183	124	59	189	189

(4) エイズ相談内容の状況

表3-(4) エイズ相談内容の状況

(単位：件)

相談者の区分	男性	女性	合計
同性間性行為による感染を心配する者	4	—	4
異性間性行為による感染を心配する者	91	46	137
その他の性行為による感染を心配する者	5	2	7
輸血による感染を心配する者	2	2	4
家族、友人の感染を心配する者	1	1	2
母子感染を心配する者	4	2	6
医療機関内感染を心配する者	3	2	5
日常生活での感染を心配する者	10	8	18
一般的なエイズに関する知識、情報を求める者	3	5	8
その他	15	7	22
合 計	138	75	213

相談内容	男性	女性	合計
エイズウイルス・疫学に関すること	4	2	6
患者・感染者の発生状況に関すること	0	0	0
症状・発生機序に関すること	16	8	24
検査に関すること	121	66	187
診断(方法)・治療に関すること	8	3	11
感染経路に関すること	14	9	23
社会の差別や偏見に関すること	0	—	0
行政のエイズ対策に関すること	1	—	1
エイズ予防法に関すること	—	—	—
その他	6	7	13
合 計	170	95	265

相談者のうち外国人の人数	男性 2	女性 —	計 2
--------------	---------	---------	--------

4. 難病対策事業

(単位:件数)

(1) 特定疾患治療研究費受給者状況

平成27年3月31日

疾患名	平成24年度	平成25年度	平成26年度	茂原市	一宮町	睦沢町	長生村	白子町	長柄町	長南町
総数	1,039	1,112	2	-	2	-	-	-	-	-
1 ベーチェット病	36	36	-							
2 多発性硬化症	20	22	-							
3 重症筋無力症	25	28	-							
4 全身性エリテマトーデス	88	94	-							
5 スモン	3	3	2		2					
6 再生不良性貧血	12	14	-							
7 サルコイドーシス	24	27	-							
8 筋萎縮性側索硬化症	9	12	-							
9 強皮症・皮膚筋炎及び多発性筋炎	54	62	-							
10 特発性血小板減少性紫斑病	43	46	-							
11 結節性動脈周囲炎	18	22	-							
12 潰瘍性大腸炎	152	153	-							
13 大動脈炎症候群	6	6	-							
14 ビュルガー病(バージャー病)	8	8	-							
15 天疱瘡	3	3	-							
16 脊髄小脳変性症	30	30	-							
17 クローン病	47	49	-							
18 難治性肝炎のうち劇症肝炎	-	-	-							
19 悪性関節リウマチ	13	18	-							
20 パーキンソン病関連疾患	140	149	-							
21 アミロイドーシス	5	4	-							
22 後縦靭帯骨化症	60	63	-							
23 ハンチントン病	2	2	-							
24 モヤモヤ病	25	26	-							
25 ウェゲナー肉芽腫症	5	5	-							
26 特発性拡張型(うつ血型)心筋症	27	25	-							
27 多系統萎縮症	17	19	-							
28 表皮水疱症	-	-	-							
29 膿胞性乾癬	4	4	-							
30 広範脊柱管狭窄症	2	2	-							
31 原発性胆汁性肝硬変	21	24	-							
32 重症急性膵炎	2	2	-							
33 特発性大腿骨頭壊死症	17	19	-							
34 混合性結合組織病	11	11	-							
35 原発性免疫不全症候群	2	2	-							
36 特発性間質性肺炎	6	10	-							
37 網膜色素変性症	38	40	-							
38 プリオン病	-	1	-							
39 肺動脈性肺高血圧症	5	5	-							
40 神経線維腫症Ⅰ型・Ⅱ型	7	7	-							
41 亜急性硬化性全脳炎	-	-	-							
42 バッド・キアリ症候群	-	-	-							
43 慢性血栓性肺高血圧症	3	3	-							
44 ラインゾーム病	-	-	-							
45 副腎白質ジストロフィー	1	1	-							
46 家族性高コレステロール血症	-	2	-							
47 脊髄性筋萎縮症	-	1	-							

	疾患名	平成24年度	平成25年度	平成26年度	茂原市	一宮町	睦沢町	長生村	白子町	長柄町	長南町
48	球脊髄性筋萎縮症	2	2	-							
49	慢性炎症性脱髄性多発神経炎	7	7	-							
50	肥大型心筋症	4	4	-							
51	拘束型心筋症	-	-	-							
52	ミトコンドリア病	-	-	-							
53	リンパ脈管筋腫症	1	1	-							
54	重症多形滲出性紅斑(急性期)	-	-	-							
55	黄色靱帯骨化症	5	5	-							
56-1	(PRL分泌異常)	2	1	-							
56-2	(ゴナドトロピン分泌異常症)	-	-	-							
56-3	(ADH分泌異常症)	3	3	-							
56-4	(下垂体TSH分泌異常症)	-	-	-							
56-5	(クッシング病)	3	3	-							
56-6	(先端巨大症)	7	8	-							
56-7	(下垂体機能低下症)	14	18	-							

(単位:件数)

(2) 特定疾患重症患者認定者数

平成27年3月31日

	疾患名	平成24年度	平成25年度	平成26年度	茂原市	一宮町	睦沢町	長生村	白子町	長柄町	長南町
	総数	121	137	2	-	2	-	-	-	-	-
1	ベーチェット病	2	2	-							
2	多発性硬化症	6	6	-							
3	重症筋無力症	-	-	-							
4	全身性エリテマトーデス	5	5	-							
5	スモン	3	3	2		2					
6	再生不良性貧血	0	0	-							
7	サルコイドーシス	3	3	-							
8	筋萎縮性側索硬化症	5	8	-							
9	強皮症・皮膚筋炎及び多発性筋炎	2	2	-							
10	特発性血小板減少性紫斑病	-	-	-							
11	結節性動脈周囲炎	1	1	-							
12	潰瘍性大腸炎	-	-	-							
13	大動脈炎症候群	0	0	-							
14	ビュルガー病(バージャー病)	0	0	-							
15	天疱瘡	0	0	-							
16	脊髄小脳変性症	15	14	-							
17	クローン病	0	1	-							
18	難治性肝炎のうち劇症肝炎	0	0	-							
19	悪性関節リウマチ	6	9	-							
20	パーキンソン病関連疾患	24	25	-							
21	アミロイドーシス	1	2	-							
22	後縦靭帯骨化症	8	9	-							
23	ハンチントン病	1	1	-							
24	モヤモヤ病	6	7	-							
25	ウェゲナー肉芽腫症	0	0	-							
26	特発性拡張型(うつ血型)心筋症	3	3	-							
27	多系統萎縮症	6	6	-							
28	表皮水疱症	0	0	-							
29	膿胞性乾癬	0	0	-							
30	広範脊柱管狭窄症	1	1	-							
31	原発性胆汁性肝硬変	1	1	-							
32	重症急性膵炎	2	2	-							
33	特発性大腿骨頭壊死症	1	1	-							
34	混合性結合組織病	0	0	-							
35	原発性免疫不全症候群	0	0	-							
36	特発性間質性肺炎	0	1	-							
37	網膜色素変性症	17	20	-							
38	プリオン病	0	1	-							
39	肺動脈性肺高血圧症	1	1	-							
40	神経線維腫症Ⅰ型・Ⅱ型	-	-	-							
41	亜急性硬化性全脳炎	-	-	-							
42	バッド・キアリ症候群	-	-	-							
43	慢性血栓塞栓性肺高血圧症	-	-	-							
44	ライソゾーム病	-	-	-							
45	副腎白質ジストロフィー	-	-	-							
46	家族性高コレステロール血症	-	-	-							
47	脊髄性筋萎縮症	-	-	-							

	疾患名	平成24年度	平成25年度	平成26年度	茂原市	一宮町	睦沢町	長生村	白子町	長柄町	長南町
48	球脊髄性筋萎縮症	-	-	-							
49	慢性炎症性脱髄性多発神経炎	-	1	-							
50	肥大型心筋症	-	1	-							
51	拘束型心筋症	-	-	-							
52	ミトコンドリア病	-	-	-							
53	リンパ脈管筋腫症	-	-	-							
54	重症多形滲出性紅斑(急性期)	-	-	-							
55	黄色靱帯骨化症	-	-	-							
56	(PRL分泌異常)	-	-	-							
2	(ゴナトトロピン分泌異常症)	-	-	-							
3	(ADH分泌異常症)	-	-	-							
4	(下垂体TSH分泌異常症)	-	-	-							
5	(クッシング病)	-	-	-							
6	(先端巨大症)	-	-	-							
7	(下垂体機能低下症)	-	-	-							

(3) 特定医療費(指定難病)助成事業

疾患別・市区町村別 受給者数

平成27年3月31日現在

疾患名 下段:重症(内数)	茂原市	長生郡一宮町	長生郡睦沢町	長生郡長生村	長生郡白子町	長生郡長柄町	長生郡長南町	合計
0010 球脊髄性筋萎縮症	0	1	1	0	0	0	0	2
	0	0	0	0	0	0	0	0
0020 筋萎縮性側索硬化症	7	0	0	0	0	1	3	11
	4	0	0	0	0	1	3	8
0030 脊髄性筋萎縮症	0	0	0	1	0	1	0	2
	0	0	0	1	0	0	0	1
0040 原発性側索硬化症	0	0	0	0	0	0	0	0
	0	0	0	0	0	0	0	0
0050 進行性核上性麻痺	7	2	0	0	1	0	0	10
	1	0	0	0	1	0	0	2
0060 パーキンソン病	61	10	13	19	13	6	7	129
	5	1	1	2	1	1	1	12
0070 大脳皮質基底核変性症	2	0	0	0	0	0	0	2
	1	0	0	0	0	0	0	1
0080 ハンチントン病	2	0	0	0	0	0	0	2
	1	0	0	0	0	0	0	1
0090 神経有棘赤血球症	0	0	0	0	0	0	0	0
	0	0	0	0	0	0	0	0
0100 シャルコー・マリー・トゥース病	0	0	0	0	0	0	0	0
	0	0	0	0	0	0	0	0
0110 重症筋無力症	18	1	1	6	1	1	1	29
	0	0	0	0	0	0	0	0
0120 先天性筋無力症候群	0	0	0	0	0	0	0	0
	0	0	0	0	0	0	0	0
0130 多発性硬化症/視神経脊髄炎	10	2	0	3	3	2	3	23
	3	1	0	1	0	0	0	5
0140 慢性炎症性脱髄性多発神経炎/多巣性運動ニューロパチー	5	0	0	1	2	0	0	8
	1	0	0	0	0	0	0	1
0150 封入体筋炎	0	0	0	0	0	0	0	0
	0	0	0	0	0	0	0	0
0160 クロウ・深瀬症候群	0	0	0	0	0	0	0	0
	0	0	0	0	0	0	0	0
0170 多系統萎縮症	11	2	0	1	0	1	0	15
	6	0	0	0	0	0	0	6
0180 脊髄小脳変性症(多系統萎縮症を除く。)	14	2	0	3	3	4	2	28
	5	1	0	0	1	2	2	11
0190 ライソゾーム病	0	0	0	0	0	0	0	0
	0	0	0	0	0	0	0	0
0191 Gaucher病	0	0	0	0	0	0	0	0
	0	0	0	0	0	0	0	0
0192 Niemann-Pick病A、B型	0	0	0	0	0	0	0	0
	0	0	0	0	0	0	0	0
0193 Niemann-Pick病C型	0	0	0	0	0	0	0	0
	0	0	0	0	0	0	0	0
0194 GM1 ガングリオシドーシス	0	0	0	0	0	0	0	0
	0	0	0	0	0	0	0	0
0195 GM2 ガングリオシドーシス	0	0	0	0	0	0	0	0
	0	0	0	0	0	0	0	0
0196 Krabbe病 Tay-Sachs病、Sandhoff病、AB型	0	0	0	0	0	0	0	0
	0	0	0	0	0	0	0	0
0197 異染性白質ジストロフィー	0	0	0	0	0	0	0	0
	0	0	0	0	0	0	0	0
0198 マルチプルサルファターゼ欠損症	0	0	0	0	0	0	0	0
	0	0	0	0	0	0	0	0
0199 Farber病	0	0	0	0	0	0	0	0
	0	0	0	0	0	0	0	0
0190 Hurler/Schei症候群	0	0	0	0	0	0	0	0
	0	0	0	0	0	0	0	0
0191 Hunter症候群	0	0	0	0	0	0	0	0
	0	0	0	0	0	0	0	0
0192 Sanfilippo症候群	0	0	0	0	0	0	0	0
	0	0	0	0	0	0	0	0

市町村名 疾患名 下段:重症(内数)	茂原市	長生郡一宮町	長生郡睦沢町	長生郡長生村	長生郡白子町	長生郡長柄町	長生郡長南町	合計
0193 Morquio症候群	0	0	0	0	0	0	0	0
	0	0	0	0	0	0	0	0
0194 Maroteaux-Lamy症候群	0	0	0	0	0	0	0	0
	0	0	0	0	0	0	0	0
0195 Sly病	0	0	0	0	0	0	0	0
	0	0	0	0	0	0	0	0
0196 ヒアルロニダーゼ欠損症	0	0	0	0	0	0	0	0
	0	0	0	0	0	0	0	0
0197 シアリドーシス	0	0	0	0	0	0	0	0
	0	0	0	0	0	0	0	0
0198 ガラクトシアリドーシス	0	0	0	0	0	0	0	0
	0	0	0	0	0	0	0	0
0199 ムコリピドーシスII型、III型	0	0	0	0	0	0	0	0
	0	0	0	0	0	0	0	0
0190 α-マンノシドーシス	0	0	0	0	0	0	0	0
	0	0	0	0	0	0	0	0
0191 β-マンノシドーシス	0	0	0	0	0	0	0	0
	0	0	0	0	0	0	0	0
0192 フコシドーシス	0	0	0	0	0	0	0	0
	0	0	0	0	0	0	0	0
0193 アスパルチルグルコサミン尿症	0	0	0	0	0	0	0	0
	0	0	0	0	0	0	0	0
0194 Schindler病/神崎病	0	0	0	0	0	0	0	0
	0	0	0	0	0	0	0	0
0195 Pompe病	0	0	0	0	0	0	0	0
	0	0	0	0	0	0	0	0
0196 Wolman病	0	0	0	0	0	0	0	0
	0	0	0	0	0	0	0	0
0197 Danon病	0	0	0	0	0	0	0	0
	0	0	0	0	0	0	0	0
0198 遊離シアル酸蓄積症	0	0	0	0	0	0	0	0
	0	0	0	0	0	0	0	0
0199 セロイドリポフスチノーシス	0	0	0	0	0	0	0	0
	0	0	0	0	0	0	0	0
0190 Fabry病	0	0	0	0	0	0	0	0
	0	0	0	0	0	0	0	0
0191 シスチン症	0	0	0	0	0	0	0	0
	0	0	0	0	0	0	0	0
0200 副腎白質ジストロフィー	1	0	0	0	0	0	0	1
	0	0	0	0	0	0	0	0
0210 ミトコンドリア病	0	0	0	0	0	0	0	0
	0	0	0	0	0	0	0	0
0220 もやもや病	14	3	0	2	1	1	5	26
	3	1	0	1	1	1	0	7
0230 プリオン病	0	0	0	0	0	0	0	0
	0	0	0	0	0	0	0	0
0240 亜急性硬化性全脳炎	0	0	0	0	0	0	0	0
	0	0	0	0	0	0	0	0
0250 進行性多巣性白質脳症	0	0	0	0	0	0	0	0
	0	0	0	0	0	0	0	0
0260 HTLV-1関連脊髄症	0	0	0	0	0	0	0	0
	0	0	0	0	0	0	0	0
0270 特発性基底核石灰化症	0	0	0	0	0	0	0	0
	0	0	0	0	0	0	0	0
0280 全身性アミロイドーシス	3	0	0	0	0	0	0	3
	1	0	0	0	0	0	0	1
0281 免疫性	0	0	0	0	0	0	0	0
	0	0	0	0	0	0	0	0
0282 家族性	0	0	0	0	0	0	0	0
	0	0	0	0	0	0	0	0
0290 ウルリッヒ病	0	0	0	0	0	0	0	0
	0	0	0	0	0	0	0	0

疾患名 下段:重症(内数)	市町村名	茂原市	長生郡一宮町	長生郡睦沢町	長生郡長生村	長生郡白子町	長生郡長柄町	長生郡長南町	合計
0300 遠位型ミオパチー		0	0	0	0	0	0	0	0
		0	0	0	0	0	0	0	0
0310 ベスレムミオパチー		0	0	0	0	0	0	0	0
		0	0	0	0	0	0	0	0
0320 自己貪食空胞性ミオパチー		0	0	0	0	0	0	0	0
		0	0	0	0	0	0	0	0
0330 シュワルツ・ヤンペル症候群		0	0	0	0	0	0	0	0
		0	0	0	0	0	0	0	0
0340 神経線維腫症		8	0	0	0	1	0	3	12
		0	0	0	0	0	0	0	0
0341 I型		0	0	0	0	0	0	0	0
		0	0	0	0	0	0	0	0
0342 II型		0	0	0	0	0	0	0	0
		0	0	0	0	0	0	0	0
0350 天疱瘡		1	0	0	0	0	0	0	1
		0	0	0	0	0	0	0	0
0360 表皮水疱症		0	0	0	0	0	0	0	0
		0	0	0	0	0	0	0	0
0370 膿胞性乾癬(汎発型)		2	0	0	0	1	0	0	3
		0	0	0	0	0	0	0	0
0380 スティーヴンス・ジョンソン症候群		0	0	0	0	0	0	0	0
		0	0	0	0	0	0	0	0
0390 中毒性表皮壊死症		0	0	0	0	0	0	0	0
		0	0	0	0	0	0	0	0
0400 高安静脈炎		3	0	0	1	0	1	1	6
		0	0	0	0	0	0	0	0
0410 巨細胞性動脈炎		0	0	0	0	0	0	0	0
		0	0	0	0	0	0	0	0
0420 結節性多発動脈炎		4	2	3	0	1	0	0	10
		0	0	0	0	0	0	0	0
0430 顕微鏡的多発血管炎		2	3	0	1	0	3	0	9
		0	1	0	0	0	0	0	1
0440 多発血管炎性肉芽腫症		4	1	0	0	0	0	0	5
		0	0	0	0	0	0	0	0
0450 好酸球性多発血管炎性肉芽腫症		1	0	0	0	0	0	0	1
		0	0	0	0	0	0	0	0
0460 悪性関節リウマチ		9	2	0	2	2	1	0	16
		6	1	0	0	1	1	0	9
0470 バージャー病		4	0	0	0	0	0	0	4
		0	0	0	0	0	0	0	0
0480 原発性抗リン脂質抗体症候群		0	0	0	0	0	0	0	0
		0	0	0	0	0	0	0	0
0490 全身性エリテマトーデス		54	9	7	8	4	3	2	87
		3	0	1	0	0	0	0	4
0500 皮膚筋炎/多発性筋炎		25	1	1	2	3	1	0	33
		2	0	0	0	0	0	0	2
0510 全身性強皮症		17	6	2	2	5	2	3	37
		0	0	0	0	0	0	0	0
0520 混合性結合組織病		8	0	0	1	1	1	1	12
		0	0	0	0	0	0	0	0
0530 シェーグレン症候群		2	0	0	0	0	0	0	2
		0	0	0	0	0	0	0	0
0540 成人スチル病		2	0	0	0	1	0	1	4
		0	0	0	0	0	0	0	0
0550 再発性多発軟骨炎		0	0	0	0	0	0	0	0
		0	0	0	0	0	0	0	0
0560 ベーチェット病		29	1	0	2	3	0	3	38
		1	0	0	0	0	0	0	1
0570 特発性拡張型心筋症		15	0	6	2	2	1	2	28
		1	0	1	1	0	0	0	3
0580 肥大型心筋症		4	0	0	0	0	0	1	5
		1	0	0	0	0	0	0	1

市町村名 疾患名 下段:重症(内数)	茂原市	長生郡一宮町	長生郡睦沢町	長生郡長生村	長生郡白子町	長生郡長柄町	長生郡長南町	合計
0590 拘束型心筋症	0	0	0	0	0	0	0	0
	0	0	0	0	0	0	0	0
0600 再生不良性貧血	4	0	0	1	4	0	2	11
	0	0	0	0	0	0	0	0
0610 自己免疫性溶血性貧血	0	0	0	0	0	0	0	0
	0	0	0	0	0	0	0	0
0620 発作性夜間ヘモグロビン尿症	0	0	0	0	0	0	0	0
	0	0	0	0	0	0	0	0
0630 特発性血小板減少性紫斑病	28	5	1	3	5	1	3	46
	0	0	0	0	0	0	0	0
0640 血栓性血小板減少性紫斑病	0	0	0	0	0	0	0	0
	0	0	0	0	0	0	0	0
0650 原発性免疫不全症候群	0	0	0	0	0	0	0	0
	0	0	0	0	0	0	0	0
0660 IgA腎症	2	1	0	0	0	0	0	3
	0	0	0	0	0	0	0	0
0670 多発性嚢胞腎	0	0	0	0	0	0	0	0
	0	0	0	0	0	0	0	0
0680 黄色靱帯骨化症	3	0	0	0	0	1	1	5
	1	0	0	0	0	1	0	2
0690 後縦靱帯骨化症	40	6	2	5	3	2	3	61
	3	2	0	1	3	0	0	9
0700 広範脊柱管狭窄症	0	1	0	0	1	0	0	2
	0	1	0	0	0	0	0	1
0710 特発性大腿骨頭壊死症	9	1	1	4	1	0	0	16
	0	0	0	0	0	0	0	0
0720 下垂体性ADH分泌異常症	2	0	0	0	1	0	0	3
	0	0	0	0	0	0	0	0
0721 SIADH	0	0	0	0	0	0	0	0
	0	0	0	0	0	0	0	0
0722 中枢性尿崩症	0	0	0	0	0	0	0	0
	0	0	0	0	0	0	0	0
0730 下垂体性TSH分泌亢進症	0	0	0	0	0	0	0	0
	0	0	0	0	0	0	0	0
0740 下垂体性PRL分泌亢進症	0	1	0	0	0	0	0	1
	0	0	0	0	0	0	0	0
0750 クッシング病	2	0	0	1	0	0	0	3
	0	0	0	0	0	0	0	0
0760 下垂体性ゴナドトロピン分泌亢進症	0	0	0	0	0	0	0	0
	0	0	0	0	0	0	0	0
0770 下垂体性成長ホルモン分泌亢進症	4	1	0	1	0	0	1	7
	0	0	0	0	0	0	0	0
0780 下垂体前葉機能低下症	15	2	0	1	0	2	1	21
	0	0	0	0	0	0	0	0
0790 家族性高コレステロール血症 (ホモ接合体)	2	0	0	0	0	0	0	2
	0	0	0	0	0	0	0	0
0800 甲状腺ホルモン不応症	0	0	0	0	0	0	0	0
	0	0	0	0	0	0	0	0
0810 先天性副腎皮質酵素欠損症	1	0	0	0	0	0	0	1
	0	0	0	0	0	0	0	0
0820 先天性副腎低形成症	0	0	0	0	0	0	0	0
	0	0	0	0	0	0	0	0
0830 アジソン病	0	0	0	0	0	0	0	0
	0	0	0	0	0	0	0	0
0840 サルコイドーシス	19	2	0	2	4	1	0	28
	2	0	0	0	1	1	0	4
0850 特発性間質性肺炎	4	3	0	4	1	2	0	14
	0	0	0	0	0	0	0	0
0860 肺動脈性肺高血圧症	2	0	0	1	0	1	1	5
	1	0	0	0	0	0	0	1
0870 肺静脈閉塞症/肺毛細血管腫症	0	0	0	0	0	0	0	0
	0	0	0	0	0	0	0	0

疾患名 下段:重症(内数)	市町村名							合計
	茂原市	長生郡一宮町	長生郡睦沢町	長生郡長生村	長生郡白子町	長生郡長柄町	長生郡長南町	
0880 慢性血栓塞栓性肺高血圧症	2	0	0	0	0	0	0	2
	0	0	0	0	0	0	0	0
0890 リンパ脈管筋腫症	1	0	0	0	0	0	0	1
	0	0	0	0	0	0	0	0
0900 網膜色素変性症	24	3	0	4	2	2	2	37
	14	1	0	2	0	2	1	20
0910 バッド・キアリ症候群	0	0	0	0	0	0	0	0
	0	0	0	0	0	0	0	0
0920 特発性門脈圧亢進症	0	0	0	0	0	0	0	0
	0	0	0	0	0	0	0	0
0930 原発性胆汁性肝硬変	13	2	0	2	1	1	2	21
	1	0	0	0	0	0	0	1
0940 原発性硬化性胆管炎	1	0	0	0	0	0	0	1
	0	0	0	0	0	0	0	0
0950 自己免疫性肝炎	1	1	0	0	0	0	0	2
	0	0	0	0	0	0	0	0
0960 クローン病	32	6	2	4	2	2	2	50
	1	0	0	0	0	0	0	1
0970 潰瘍性大腸炎	96	14	6	15	12	11	7	161
	0	0	0	0	0	0	0	0
0980 好酸球性消化管疾患	0	0	0	0	0	0	0	0
	0	0	0	0	0	0	0	0
0981 新生児一乳児	0	0	0	0	0	0	0	0
	0	0	0	0	0	0	0	0
0982 小児一成人	0	0	0	0	0	0	0	0
	0	0	0	0	0	0	0	0
0990 慢性特発性偽性腸閉塞症	0	0	0	0	0	0	0	0
	0	0	0	0	0	0	0	0
1000 巨大膀胱短小結腸腸管蠕動不全症	0	0	0	0	0	0	0	0
	0	0	0	0	0	0	0	0
1010 腸管神経節細胞僅少症	0	0	0	0	0	0	0	0
	0	0	0	0	0	0	0	0
1020 ルビンシュタイン・テイビ症候群	0	0	0	0	0	0	0	0
	0	0	0	0	0	0	0	0
1030 CFC症候群	0	0	0	0	0	0	0	0
	0	0	0	0	0	0	0	0
1040 コステロ症候群	0	0	0	0	0	0	0	0
	0	0	0	0	0	0	0	0
1050 チャージ症候群	0	0	0	0	0	0	0	0
	0	0	0	0	0	0	0	0
1060 クリオピリン関連周期熱症候群	0	0	0	0	0	0	0	0
	0	0	0	0	0	0	0	0
1070 全身型若年性特発性関節炎	0	0	0	0	0	0	0	0
	0	0	0	0	0	0	0	0
1080 TNF受容体関連周期性症候群	0	0	0	0	0	0	0	0
	0	0	0	0	0	0	0	0
1090 非典型溶血性尿毒症症候群	0	0	0	0	0	0	0	0
	0	0	0	0	0	0	0	0
1100 ブラウ症候群	0	0	0	0	0	0	0	0
	0	0	0	0	0	0	0	0
合計	656	97	46	105	85	56	63	1108
	68	10	3	9	9	10	7	116

(4) 特定疾患特別介護手当支給状況

表4- (3) 特定疾患特別介護手当支給状況

(単位：件)

区 分	年 度										
	平成 24 年度	平成 25 年度	平成 26 年度	茂 原 市	一 宮 町	睦 沢 町	長 生 村	白 子 町	長 柄 町	長 南 町	
特定疾患特別介護手当支給件数	19	18	17	7	4	—	3	2	1	—	

(5) 先天性血液凝固因子障害治療研究費受給者状況

表4- (4) 先天性血液凝固因子障害治療研究費受給者状況

(単位：件)

年 度	総 数	茂原市	一宮町	睦沢町	長生村	白子町	長柄町	長南町
平成24年度	3	3	—	—	—	—	—	—
平成25年度	3	3	—	—	—	—	—	—
平成26年度	5	5	—	—	—	—	—	—

(6) 難病相談事業

ア 在宅療養支援計画策定・評価事業

表4- (5) -ア 在宅療養支援計画策定・評価会議実施状況

区 分	支援計画策定 実施件数	支援計画評価 実施件数	構 成 員 (人)						
			専 門 医	家 庭 医	看 護 師	理 学 療 法 士	保 健 師	専 介 護 支 援 員	そ の 他
平成24年度	7	7	3	—	7	—	18	4	20
平成25年度	7	7	1	1	8	2	20	4	29
平成26年度	5	5	2	—	6	2	10	5	30

イ 相談内容状況

表 4 - (5) - イ 相談内容実施状況

(単位：人)

内 容	平成 2 4 年度	平成 2 5 年度	平成 2 6 年度
相 談 者 数 (延)	2 6 5	2 9 8	1 3 9
申 請 等	2 5	1 6	6
医 療	4 6	1 1 1	1 2
家 庭 看 護	1 5 4	9 3	1 1 4
福 祉 制 度	1 5	2 9	3
就 労	2	3	—
就 学	—	—	—
食 事 ・ 栄 養	—	1	—
歯 科	—	—	—
そ の 他	2 3	4 5	4

ウ 医療相談事業

表 4 - (5) - ウ 医療相談事業実施状況

疾 患 名	月 日	主 な 内 容	参加者 (延)
全疾患	11 月 7 日	講演 「就労と治療の両立のために知っておきたい制度・障害年金」 「難病患者さんが使える福祉サービス・就労支援について」	4 1 名
全疾患	11 月 19 日	音楽療法「音楽で心も体も元気に！」 座談会 「薬に関するQ&A」 講演 「患者会の紹介」	2 2 名
膠原病系疾患	12 月 1 日	講演・座談会 「膠原病と上手に付き合うために」	1 1 名
膠原病系疾患	12 月 1 日	個別相談	2 名

エ 訪問診療等事業

表 4 - (5) - エ 訪問診療等事業実施状況

(単位：人)

区分 年度	指導人数		実施方法	従事者人数					
	実人員	延人員		専門医	主治医	看護師	理学療法士	保健師	その他
平成24年度	—	—	—	—	—	—	—	—	—
平成25年度	—	—	—	—	—	—	—	—	—
平成26年度	—	—	—	—	—	—	—	—	—

(注) 訪問リハビリテーションも含む

オ 訪問指導事業

表 4 - (5) - オ 訪問指導事業実施状況

(単位：件)

疾患名	平成24年度	平成25年度	平成26年度
総数	95	38	57
ベ - チェット病	2	1	—
多発性硬化症	4	2	—
全身性エリテマトーデス	1	1	9
スモン	2	1	—
筋萎縮性側索硬化症	45	13	42
強皮症・皮膚筋炎及び多発性筋炎	2	1	—
脊髄小脳変性症	8	4	—
悪性関節リウマチ	8	2	—
パーキンソン病関連疾患	5	4	3
後縦靭帯骨化症	8	4	—
モヤモヤ病	5	2	—
多系統萎縮症	3	3	3
プリオン病	2	—	—

カ 訪問相談事業

ア) 訪問相談員派遣状況

表4－(5)－カーア) 訪問相談員派遣状況

区分 年度	訪問相談員数	実人員	延人員
平成24年度	6	9	60
平成25年度	6	11	66
平成26年度	5	9	59

イ) 訪問相談員育成事業

表4－(5)－カーイ) 訪問相談員育成実施状況

区分 年度	月日	主な内容	職種	人数 (延)
平成24年度	4月24日	委嘱式・事業説明・訪問事例検討	看護師等	4
	1月30日	訪問事例検討・情報交換	看護師等	4
平成25年度	4月23日	委嘱式・事業説明・訪問事例検討	看護師等	7
	3月3日	訪問事例検討・情報交換	看護師等	2
平成26年度	4月25日	委嘱式・事業説明・訪問事例検討	看護師等	6
	11月7日	難病に関する制度の講演会	看護師等	3

5. 原爆被爆者対策事業

(1) 被爆者手帳交付状況

表5－(1) 被爆者手帳交付状況

(単位：件)

年度	区分	前年度末 手帳交付数	新 規	転 入	転 出	死 亡	当該年度末 手帳交付数
平成24年度		48	-	1	-	2	47
平成25年度		47	-	2	-	4	45
平成26年度		45	-	1	2	1	43
茂原市		27	-	-	2	-	25
一宮町		2	-	-	-	-	2
睦沢町		2	-	-	-	-	2
長生村		6	-	-	-	-	6
白子町		3	-	-	-	1	2
長柄町		4	-	1	-	-	5
長南町		1	-	-	-	-	1

(注) 被爆者健康診断受診者証交付数は()を設けて再掲する。

(2) 被爆者健康診断実施状況

表5-(2) 被爆者健康診断実施状況

(単位：人)

年 度	施 設		対 象 者 数	受 診 者 数	受診率 (%)	要精検者数
平成 24 年度	保健所	前期	48	17	35.4	9
		後期	48	12	25.0	2
	委託医療機関		-	14	-	6
平成 25 年度	保健所	前期	45	17	37.8	5
		後期	43	17	39.5	3
	委託医療機関		-	11	-	5
平成 26 年度	保健所	前期	44	15	34.1	1
		後期	42	15	35.7	3
	委託医療機関		-	13	-	7

(3) 特別措置法に基づく各種手当での支給状況

表5-(3) 特別措置法に基づく各種手当での支給状況

(単位：件)

年 度		平成 24 年度	平成 25 年度	平成 26 年度
区 分	数			
総	数	45	43	51
医 療 特 別 手 当		3	3	3
特 別 手 当		-	-	-
原 子 爆 弾 小 頭 症 手 当		-	-	-
健 康 管 理 手 当		40	37	36
保 健 手 当		-	-	1
介 護 手 当		-	-	10
葬 祭 料		2	3	1
健 康 手 当		43	40	39

(注) 介護手当は、延べ件数集計。

健康手当は、県単独事業であり総数に含まず。

6. 肝炎対策事業

千葉県肝炎治療受給者証申請者の状況

(単位：人)

区 分	年 度							
	平成 26 年度	茂原市	一宮町	睦沢町	長生村	白子町	長柄町	長南町
千葉県肝炎治療受給者証申請件数	70	46	2	1	4	7	5	5

7. 食品衛生事業

(1) 監視指導実施状況

表7- (1) -ア 許可を

業 種	区 分	営 業 施 設 数	許 可 件 数		不 許 可 件 数	廃 業 件 数	監 視 件 数
			継 続	新 規			
平成 2 4 年 度		3,068	379	240	-	373	2,207 (1,523)
平成 2 5 年 度		3,101	349	262	-	229	2,127 (1,533)
平成 2 6 年 度		3,101	306	263	-	263	2,265 (1,538)
飲食店営業	一般食堂・レストラン等	563	59	42	-	56	454 (298)
	仕出し屋・弁当屋	125	15	11	-	10	115 (92)
	旅館	91	19	2	-	3	106 (70)
	その他	930	90	96	-	98	606 (406)
	小計	1,709	183	151	-	167	1,281 (866)
	菓子(パンを含む)製造業	235	21	24	-	21	182 (131)
	乳 処 理 業	1	-	-	-	-	3 (3)
	特別牛乳さく取処理業	-	-	-	-	-	- (-)
	乳 製 品 製 造 業	3	-	-	-	-	8 (8)
	集 乳 業	1	-	-	-	-	2 (2)
	魚 介 類 販 売 業	193	18	12	-	12	139 (86)
	魚 介 類 せ り 売 り 業	-	-	-	-	-	- (-)
	魚 肉 ね り 製 品 製 造 業	1	-	-	-	-	1 (1)
	食品の冷凍又は冷蔵業	8	4	1	-	-	10 (10)
	かん詰又はびん詰食品製造業	2	-	1	-	-	3 (3)
	喫 茶 店 営 業	268	21	21	-	21	96 (77)
	あ ん 類 製 造 業	1	1	-	-	-	1 (-)
	アイスクリーム類製造業	18	2	1	-	-	13 (11)
	乳 類 販 売 業	312	24	21	-	27	228 (136)
	食 肉 処 理 業	11	2	1	-	1	16 (7)
	食 肉 販 売 業	202	17	18	-	10	148 (95)
	食 肉 製 品 製 造 業	4	1	-	-	-	6 (5)
	乳 酸 菌 飲 料 製 造 業	-	-	-	-	-	- (-)
	食 用 油 脂 製 造 業	3	-	1	-	-	2 (1)
	マーガリン又はショートニング製造業	-	-	-	-	-	- (-)
	み そ 製 造 業	14	-	1	-	-	10 (5)
	醬 油 製 造 業	2	-	-	-	-	2 (1)
	ソ ー ス 類 製 造 業	6	-	1	-	-	5 (5)
	酒 類 製 造 業	4	1	-	-	-	7 (7)
	豆 腐 製 造 業	7	2	-	-	-	6 (4)
	納 豆 製 造 業	-	-	-	-	-	- (-)
	め ん 類 製 造 業	13	2	2	-	-	15 (14)
	そ う ざ い 製 造 業	69	5	5	-	4	61 (43)
	添 加 物 製 造 業	4	1	-	-	-	7 (5)
	食 品 の 放 射 線 照 射 業	-	-	-	-	-	- (-)
	清 涼 飲 料 水 製 造 業	4	-	-	-	-	10 (10)
	氷 雪 製 造 業	4	-	2	-	-	2 (2)
	氷 雪 販 売 業	2	1	-	-	-	1 (-)

(注) () 内は、食品機動監視課の再掲

要する食品営業施設の状況

単位：件)

無許可 件数	指導票 交付	処 分 件 数						口 頭 説 諭
		許可 取消	営業 禁止	営業 停止	改 善	物品 廃棄	そ の 他	
- (-)	- (-)	- (-)	- (-)	- (-)	- (-)	- (-)	2 (-)	16 (1)
2 (-)	1 (-)	- (-)	- (-)	1 (-)	- (-)	- (-)	4 (2)	5 (-)
11 (-)	4 (-)	- (-)	- (-)	1 (-)	- (-)	- (-)	11 (-)	21 (-)
- (-)	4 (-)	- (-)	- (-)	1 (-)	- (-)	- (-)	- (-)	11 (-)
- (-)	- (-)	- (-)	- (-)	- (-)	- (-)	- (-)	- (-)	- (-)
- (-)	- (-)	- (-)	- (-)	- (-)	- (-)	- (-)	- (-)	- (-)
2 (-)	- (-)	- (-)	- (-)	- (-)	- (-)	- (-)	2 (-)	9 (-)
2 (-)	4 (-)	- (-)	- (-)	1 (-)	- (-)	- (-)	2 (-)	20 (-)
2 (-)	- (-)	- (-)	- (-)	- (-)	- (-)	- (-)	2 (-)	- (-)
- (-)	- (-)	- (-)	- (-)	- (-)	- (-)	- (-)	- (-)	- (-)
- (-)	- (-)	- (-)	- (-)	- (-)	- (-)	- (-)	- (-)	- (-)
- (-)	- (-)	- (-)	- (-)	- (-)	- (-)	- (-)	- (-)	- (-)
- (-)	- (-)	- (-)	- (-)	- (-)	- (-)	- (-)	- (-)	- (-)
- (-)	- (-)	- (-)	- (-)	- (-)	- (-)	- (-)	- (-)	- (-)
- (-)	- (-)	- (-)	- (-)	- (-)	- (-)	- (-)	- (-)	- (-)
1 (-)	- (-)	- (-)	- (-)	- (-)	- (-)	- (-)	1 (-)	- (-)
- (-)	- (-)	- (-)	- (-)	- (-)	- (-)	- (-)	- (-)	- (-)
- (-)	- (-)	- (-)	- (-)	- (-)	- (-)	- (-)	- (-)	- (-)
- (-)	- (-)	- (-)	- (-)	- (-)	- (-)	- (-)	- (-)	- (-)
- (-)	- (-)	- (-)	- (-)	- (-)	- (-)	- (-)	- (-)	- (-)
- (-)	- (-)	- (-)	- (-)	- (-)	- (-)	- (-)	- (-)	- (-)
1 (-)	- (-)	- (-)	- (-)	- (-)	- (-)	- (-)	1 (-)	- (-)
2 (-)	- (-)	- (-)	- (-)	- (-)	- (-)	- (-)	2 (-)	- (-)
- (-)	- (-)	- (-)	- (-)	- (-)	- (-)	- (-)	- (-)	- (-)
- (-)	- (-)	- (-)	- (-)	- (-)	- (-)	- (-)	- (-)	- (-)
- (-)	- (-)	- (-)	- (-)	- (-)	- (-)	- (-)	- (-)	- (-)
- (-)	- (-)	- (-)	- (-)	- (-)	- (-)	- (-)	- (-)	- (-)
- (-)	- (-)	- (-)	- (-)	- (-)	- (-)	- (-)	- (-)	- (-)
3 (-)	- (-)	- (-)	- (-)	- (-)	- (-)	- (-)	3 (-)	- (-)
- (-)	- (-)	- (-)	- (-)	- (-)	- (-)	- (-)	- (-)	- (-)
- (-)	- (-)	- (-)	- (-)	- (-)	- (-)	- (-)	- (-)	- (-)
- (-)	- (-)	- (-)	- (-)	- (-)	- (-)	- (-)	- (-)	- (-)
- (-)	- (-)	- (-)	- (-)	- (-)	- (-)	- (-)	- (-)	- (-)
- (-)	- (-)	- (-)	- (-)	- (-)	- (-)	- (-)	- (-)	- (-)
- (-)	- (-)	- (-)	- (-)	- (-)	- (-)	- (-)	- (-)	- (-)
- (-)	- (-)	- (-)	- (-)	- (-)	- (-)	- (-)	- (-)	- (-)
- (-)	- (-)	- (-)	- (-)	- (-)	- (-)	- (-)	- (-)	1 (-)
- (-)	- (-)	- (-)	- (-)	- (-)	- (-)	- (-)	- (-)	- (-)
- (-)	- (-)	- (-)	- (-)	- (-)	- (-)	- (-)	- (-)	- (-)
- (-)	- (-)	- (-)	- (-)	- (-)	- (-)	- (-)	- (-)	- (-)
- (-)	- (-)	- (-)	- (-)	- (-)	- (-)	- (-)	- (-)	- (-)

表7-(1)-イ 許可を要しない食品営業施設の状況

(単位：件)

業種	区分	営業施設数	監視件数	指導票交付	処分件数				口頭説明
					営業禁止命令	営業停止命令	物品廃棄命令	その他	
平成24年度		2,271	1,335 (890)	- (-)	- (-)	- (-)	- (-)	3 (1)	11 (-)
平成25年度		2,266	1,211 (839)	- (-)	- (-)	- (-)	- (-)	1 (1)	- (-)
平成26年度		2,046	1,346 (843)	- (-)	- (-)	- (-)	- (-)	- (-)	- (-)
給食設備	学校	15	20 (18)	- (-)	- (-)	- (-)	- (-)	- (-)	- (-)
	病院・診療所	5	4 (2)	- (-)	- (-)	- (-)	- (-)	- (-)	- (-)
	事業所	8	3 (2)	- (-)	- (-)	- (-)	- (-)	- (-)	- (-)
	その他	40	35 (11)	- (-)	- (-)	- (-)	- (-)	- (-)	- (-)
	小計	68	62 (33)	- (-)	- (-)	- (-)	- (-)	- (-)	- (-)
乳さく取業		43	- (-)	- (-)	- (-)	- (-)	- (-)	- (-)	- (-)
食品製造業		57	20 (18)	- (-)	- (-)	- (-)	- (-)	- (-)	- (-)
野菜果物販売業		223	156 (88)	- (-)	- (-)	- (-)	- (-)	- (-)	- (-)
そうざい販売業		236	223 (146)	- (-)	- (-)	- (-)	- (-)	- (-)	- (-)
菓子(パンを含む)販売業		514	283 (180)	- (-)	- (-)	- (-)	- (-)	- (-)	- (-)
食品販売業(上記以外)		603	339 (223)	- (-)	- (-)	- (-)	- (-)	- (-)	- (-)
添加物(法第7条第1項の規定により規格が定められたものを除く)の製造業		-	- (-)	- (-)	- (-)	- (-)	- (-)	- (-)	- (-)
添加物の販売業		133	133 (81)	- (-)	- (-)	- (-)	- (-)	- (-)	- (-)
氷雪採取業		-	- (-)	- (-)	- (-)	- (-)	- (-)	- (-)	- (-)
器具、容器包装、おもちゃの製造業又は販売業		169	130 (74)	- (-)	- (-)	- (-)	- (-)	- (-)	- (-)

(注) () 内は、食品機動監視課の再掲

表7-(1)-ウ ふぐの営業施設の状況

(単位：件)

業種	区分	施設数	認証件数	不認証件数	廃止件数	監視件数	指導票交付	処分件数				口頭説明
								認証取消	営業禁止	営業停止	措置その他	
平成24年度		18	2	-	-	24 (11)	- (-)	-	-	-	-	- (-)
平成25年度		18	-	-	-	22 (11)	- (-)	-	-	-	-	- (-)
平成26年度		19	1	-	-	19 (14)	- (-)	-	-	-	-	- (-)
飲食店営業		18	1	-	-	18 (14)	- (-)	-	-	-	-	- (-)
魚介類販売業		1	-	-	-	1 (-)	- (-)	-	-	-	-	- (-)
水産加工・その他		-	-	-	-	- (-)	- (-)	-	-	-	-	- (-)

(注) () 内は、食品機動監視課の再掲

(2) 収去試験検査の状況

表7-(2)-ア 食品等の収去試験状況

(単位：件)

収去品目	区分	収去 検体 数	不適 検体 数	処 分 件 数					
				生 菌 数	大 腸 菌 数	異 物	添 使 用 基 物 準	法 添 定 加 外 物	そ の 他
平成24年度		152 (152)	— (—)	— (—)	— (—)	— (—)	— (—)	— (—)	— (—)
平成25年度		148 (148)	— (—)	— (—)	— (—)	— (—)	— (—)	— (—)	— (—)
平成26年度		137 (137)	— (—)	— (—)	— (—)	— (—)	— (—)	— (—)	— (—)
魚介類		1 (1)	— (—)	— (—)	— (—)	— (—)	— (—)	— (—)	— (—)
冷凍食品	無加熱摂取冷凍食品	— (—)	— (—)	— (—)	— (—)	— (—)	— (—)	— (—)	— (—)
	冷凍直前に加熱された 加熱後摂取冷凍食品	4 (4)	— (—)	— (—)	— (—)	— (—)	— (—)	— (—)	— (—)
	冷凍前未加熱の 加熱後摂取冷凍食品	1 (1)	— (—)	— (—)	— (—)	— (—)	— (—)	— (—)	— (—)
	生食用冷凍鮮魚介類	— (—)	— (—)	— (—)	— (—)	— (—)	— (—)	— (—)	— (—)
	小計	5 (5)	— (—)	— (—)	— (—)	— (—)	— (—)	— (—)	— (—)
魚介類加工品 (かん詰・びん詰を除く)		2 (2)	— (—)	— (—)	— (—)	— (—)	— (—)	— (—)	— (—)
肉卵類及びその加工品 (かん詰・びん詰を除く)		6 (6)	— (—)	— (—)	— (—)	— (—)	— (—)	— (—)	— (—)
乳製品		5 (5)	— (—)	— (—)	— (—)	— (—)	— (—)	— (—)	— (—)
乳類加工品 (アイスクリーム 類を除きマーガリンを含む)		— (—)	— (—)	— (—)	— (—)	— (—)	— (—)	— (—)	— (—)
アイスクリーム類・氷菓		5 (5)	— (—)	— (—)	— (—)	— (—)	— (—)	— (—)	— (—)
穀類及びその加工品 (かん 詰・びん詰を除く)		9 (9)	— (—)	— (—)	— (—)	— (—)	— (—)	— (—)	— (—)
野菜類・果物及びその加工品 (かん詰・びん詰を除く)		39 (39)	— (—)	— (—)	— (—)	— (—)	— (—)	— (—)	— (—)
菓子類		10 (10)	— (—)	— (—)	— (—)	— (—)	— (—)	— (—)	— (—)
清涼飲料水		8 (8)	— (—)	— (—)	— (—)	— (—)	— (—)	— (—)	— (—)
酒 精 飲 料		8 (8)	— (—)	— (—)	— (—)	— (—)	— (—)	— (—)	— (—)
氷 雪		— (—)	— (—)	— (—)	— (—)	— (—)	— (—)	— (—)	— (—)
水		— (—)	— (—)	— (—)	— (—)	— (—)	— (—)	— (—)	— (—)
かん詰・びん詰食品		2 (2)	— (—)	— (—)	— (—)	— (—)	— (—)	— (—)	— (—)
その他の食品		33 (33)	— (—)	— (—)	— (—)	— (—)	— (—)	— (—)	— (—)
添加物	化学的合成品及びその製剤	4 (4)	— (—)	— (—)	— (—)	— (—)	— (—)	— (—)	— (—)
	その他の添加物	— (—)	— (—)	— (—)	— (—)	— (—)	— (—)	— (—)	— (—)
器具及び容器包装		— (—)	— (—)	— (—)	— (—)	— (—)	— (—)	— (—)	— (—)
おもちゃ		— (—)	— (—)	— (—)	— (—)	— (—)	— (—)	— (—)	— (—)
その他		— (—)	— (—)	— (—)	— (—)	— (—)	— (—)	— (—)	— (—)

(注) () 内は、食品機動監視課の再掲

表7-(2)-イ 乳類の収去試験の状況

(単位：件)

品目	区分	収去検体数	不適検体数	処 分 件 数						備考	
				無脂乳固形分	乳脂肪分	比重	酸度	細菌数	大腸菌群		その他
平成24年度		2(2)	-()	-()	-()	-()	-()	-()	-()	-()	
平成25年度		1(1)	-()	-()	-()	-()	-()	-()	-()	-()	
平成26年度		1(1)	-()	-()	-()	-()	-()	-()	-()	-()	
生乳		-()	-()	-()	-()	-()	-()	-()	-()	-()	
牛乳		1(1)	-()	-()	-()	-()	-()	-()	-()	-()	
部分脱脂乳		-()	-()	-()	-()	-()	-()	-()	-()	-()	
加工乳	乳脂肪分3%以上	-()	-()	-()	-()	-()	-()	-()	-()	-()	
	乳脂肪分3%未満	-()	-()	-()	-()	-()	-()	-()	-()	-()	
その他の乳		-()	-()	-()	-()	-()	-()	-()	-()	-()	

(注) ()内は、食品機動監視課の再掲

表7-(2)-ウ 簡易検査実施状況

(単位：件)

年度	区分	実 施 検 体 数					不適検体数
		計	食 品	容器包装	水	その他	
平成24年度		208(112)	-()	-()	208(112)	-()	2(2)
平成25年度		172(117)	-()	-()	172(117)	-()	-()
平成26年度		184(114)	-()	-()	184(114)	-()	-()

(注) ()内は、食品機動監視課の再掲

(3) 違反食品等発見状況

表7-(3) 違反食品発見状況

(単位：件)

区分 条項	県 内 産	県 外 産	計	処 置				
				廃 棄	再 生 転 用	適 正 改 善	返 品 回 収	在 庫 な し
平成24年度	1(-)	2(1)	3(1)	-(-)	-(-)	3(1)	-(-)	1(-)
平成25年度	3(3)	-(-)	3(3)	-(-)	-(-)	3(3)	-(-)	-(-)
平成26年度	-(-)	-(-)	-(-)	-(-)	-(-)	-(-)	-(-)	-(-)
6条1号(腐敗・変敗)	-(-)	-(-)	-(-)	-(-)	-(-)	-(-)	-(-)	-(-)
6条2号(有毒・有害)	-(-)	-(-)	-(-)	-(-)	-(-)	-(-)	-(-)	-(-)
6条3号(病原微生物)	-(-)	-(-)	-(-)	-(-)	-(-)	-(-)	-(-)	-(-)
6条4号(不潔・異物)	-(-)	-(-)	-(-)	-(-)	-(-)	-(-)	-(-)	-(-)
小 計	-(-)	-(-)	-(-)	-(-)	-(-)	-(-)	-(-)	-(-)
11条2項(基準・規格)	-(-)	-(-)	-(-)	-(-)	-(-)	-(-)	-(-)	-(-)
19条2項(表示)	-(-)	-(-)	-(-)	-(-)	-(-)	-(-)	-(-)	-(-)

(注) ()内は、食品機動監視課の再掲

(4) 食中毒発生状況

表7-(4) 食中毒発生状況

区分 条項	発 生 数	患 者 数	死 亡 数	原因食品			病因物質			備 考
				弁 当	会 食 料 理	不 明	腸 炎 ビ ブ リ オ	カン ピ ロ バ ク タ ー	ノ ロ ウ イ ル ス	
平成24年度	-	-	-	-	-	-	-	-	-	
平成25年度	1	17	-	-	1	-	-	-	1	
平成26年度	1	45	-	1	-	-	-	-	1	
(原因施設)	飲食店営業									

(5) 食品関係苦情処理状況

表7- (5) 食品関係苦情処理状況

(単位：件)

区分 食品等分類	総 数	原 因							
		異 物 混 入	腐 敗 変 敗	異 味 異 臭	カ ビ 発 生	食 品 の 取 扱	施 設 の 衛 生	表 示	そ の 他
平成24年度	24 (5)	5 (2)	5 (-)	1 (-)	1 (-)	3 (-)	4 (2)	2 (-)	3 (1)
平成25年度	26 (7)	6 (4)	1 (-)	3 (2)	1 (-)	2 (-)	2 (-)	- (-)	11 (1)
平成26年度	49 (8)	18 (7)	1 (-)	1 (-)	1 (-)	4 (-)	3 (-)	2 (1)	19 (-)
魚介類及びその加工品	4 (2)	1 (1)	- (-)	- (-)	- (-)	- (-)	- (-)	1 (1)	2 (-)
肉卵類及びその加工品	1 (1)	1 (1)	- (-)	- (-)	- (-)	- (-)	- (-)	- (-)	- (-)
乳類及びその加工品	- (-)	- (-)	- (-)	- (-)	- (-)	- (-)	- (-)	- (-)	- (-)
穀類及びその加工品	2 (-)	- (-)	- (-)	- (-)	1 (-)	- (-)	- (-)	- (-)	1 (-)
野菜・果物類及びその加工品	4 (-)	3 (-)	- (-)	1 (-)	- (-)	- (-)	- (-)	- (-)	- (-)
菓子類	5 (-)	3 (-)	- (-)	- (-)	- (-)	- (-)	- (-)	- (-)	2 (-)
清涼飲料水	2 (2)	2 (2)	- (-)	- (-)	- (-)	- (-)	- (-)	- (-)	- (-)
その他の食品	10 (3)	8 (3)	1 (-)	- (-)	- (-)	- (-)	- (-)	1 (-)	- (-)
施設	21 (-)	- (-)	- (-)	- (-)	- (-)	4 (-)	3 (-)	- (-)	14 (-)

(注) () 内は、食品機動監視課の再掲

(6) 免許資格等の交付届出状況

表7-(6)-ア 製菓衛生師及びふぐ処理師免許交付状況

(単位：件)

免許	区分	名簿登録数	交付	転入	返納	転出	再交付	書換交付
製菓衛生師		149	5	—	—	—	1	—
ふぐ処理師		52	—	—	—	—	1	—

表7-(6)-イ 食品衛生管理者及び食品衛生責任者届出状況

資格	区分	現員総数	要許可施設	不要許可施設
食品衛生管理者		8	8	—
食品衛生責任者		3,024	2,965	59

(7) 衛生教育実施状況

表7-(7) 衛生教育実施状況

対象者	延回数	延受講者
総数	17	1,442
食品関係従事者	16	1,402
消費者	1	40

(8) 監視現場測定実施状況

表7-(8) 監視現場測定実施状況

(単位：件)

測定項目	実施施設数	測定数	不適数
平成24年度	494 (170)	837 (450)	— (—)
平成25年度	276 (174)	693 (484)	— (—)
平成26年度	253 (173)	838 (557)	16 (—)
温度	129 (77)	702 (457)	16 (—)
照度	69 (41)	81 (45)	— (—)
紫外線照射	— (—)	— (—)	— (—)
その他	55 (55)	55 (55)	— (—)

(注) () 内は、食品機動監視課の再掲

8. 狂犬病予防事業及び動物愛護管理事業

(1) 犬によるこう傷事故発生等の状況

表8-(1)-ア 捕獲・返還及びこう傷事故件数

(単位：件)

区分 市町村	捕獲頭数	返還頭数	こう傷事故件数				
			飼 い 犬				野 犬
			計	登録	未登録	飼不 い主 明	
平成24年度	133	-	13	11	2	-	-
平成25年度	127	-	5	5	-	-	-
平成26年度	120	-	10	9	1	-	-
茂原市	34	-	5	4	1	-	-
一宮町	3	-	2	2	-	-	-
睦沢町	15	-	-	-	-	-	-
長生村	13	-	-	-	-	-	-
白子町	13	-	2	2	-	-	-
長柄町	16	-	-	-	-	-	-
長南町	26	-	1	1	-	-	-

表8-(1)-イ こう傷事故発生時の状況

(単位：件)

区分	年度	平成24年度	平成25年度	平成26年度
		こう傷の発生状況		
犬に手を出した		1	-	2
けい留しようとした		-	-	-
配達訪問等の際		3	2	1
通 行 中		7	3	5
遊 戯 中		-	-	2
そ の 他		2	-	-
発生場所				
犬舎等の周辺		4	2	3
公共の場所		7	3	7
そ の 他		2	-	-

表8-(1)-ウ 行政措置件数

(単位：件)

区分 市町村	総 数	行政措置				
		告 発	警 告	催 告	命 令 措 置	始 末 書
平成24年度	24	-	-	-	-	24
平成25年度	10	-	-	-	-	10
平成26年度	10	-	-	-	-	10
茂原市	5	-	-	-	-	5
一宮町	2	-	-	-	-	2
睦沢町	-	-	-	-	-	-
長生村	-	-	-	-	-	-
白子町	2	-	-	-	-	2
長柄町	-	-	-	-	-	-
長南町	1	-	-	-	-	1
その他	-	-	-	-	-	-

(2) 動物愛護管理状況

表8-(2)-ア 動物の飼育に関する指導・助言状況

(単位：件)

区分 動物	計	譲 渡	去避 勢妊	疾 病	飼 い 方	引 取 り	逸 走	死 亡	注登 射録	そ の 他
平成24年度	1029	46	79	22	352	239	70	13	74	134
平成25年度	406	11	3	3	60	138	155	6	5	25
平成26年度	830	77	19	28	247	158	217	9	42	33
犬	495	30	-	12	175	50	169	3	42	14
ねこ	311	46	18	13	69	107	47	4	-	7
その他	24	1	1	3	3	1	1	2	-	12

表8-(2)-イ 動物による苦情届出状況

(単位:件)

区分	計	家農 作 畜物	住庭 居園	捕依 獲頼	鳴き 声	汚悪 物臭	そ の 他
動物							
平成24年度	724	15	153	290	22	38	206
平成25年度	193	6	25	32	16	23	91
平成26年度	541	27	177	252	21	44	20
犬	344	23	98	188	12	9	14
ねこ	181	3	75	60	8	33	2
その他	16	1	4	4	1	2	4

表8-(2)-ウ 犬・ねこの引取り, 負傷動物の発見通報状況

(単位:件)

区分	動物の引取り数			負傷動物の発見通報件数			
	計	犬	ねこ	計	犬	ねこ	その他
市町村別							
平成24年度	199	45	154	18	1	17	-
平成25年度	278	25	253	14	2	12	-
平成26年度	173	19	154	20	4	16	-
茂原市	68	10	58	15	2	13	-
一宮町	10	-	10	2	1	1	-
睦沢町	23	-	23	1	1	-	-
長生村	27	2	25	1	-	1	-
白子町	23	2	21	1	-	1	-
長柄町	16	5	11	-	-	-	-
長南町	6	-	6	-	-	-	-
その他	-	-	-	-	-	-	-

(3) 動物取扱業の登録及び特定動物の飼養等許可状況

表8-(3)-ア 動物取扱業登録及び立入検査状況

(単位:件)

区分	事業所数	立入検査 件数	業種別登録数				
			販売	保管	貸出	訓練	展示
市町村別							
平成24年度	73	36	45	34	3	9	8
平成25年度	70	27	43	36	4	7	7
平成26年度	71	39	43	38	4	7	7
茂原市	39	21	22	23	3	2	3
一宮町	6	2	2	5	-	1	1
睦沢町	-	-	-	-	-	-	-
長生村	9	5	6	2	-	2	-
白子町	4	2	4	1	-	-	-
長柄町	10	8	8	4	1	1	3
長南町	3	1	1	3	-	1	-

表8-(3)-イ 特定動物の飼養及び保管の許可及び立入検査状況

(単位：件)

動物 市町村	総 数	哺乳類		鳥類		爬虫類		立 入 検 査 件 数
		ニ ホ ン ザ ル				メ ガ ネ カ イ マ ン	ブ ラ ジ ル カ イ マ ン	
平成24年度	1	1	-	-	-	-	-	1
平成25年度	3	1	-	-	-	1	1	3
平成26年度	3	1	-	-	-	1	1	5
茂原市	-	-	-	-	-	-	-	-
一宮町	2	-	-	-	-	1	1	4
睦沢町	-	-	-	-	-	-	-	-
長生村	-	-	-	-	-	-	-	-
白子町	-	-	-	-	-	-	-	-
長柄町	1	1	-	-	-	-	-	1
長南町	-	-	-	-	-	-	-	-

表8-(3)-ウ 動物愛護教育実施状況

事業名	実施主体	実施回数	内 容	受講者数
犬の正しい飼い方・しつけ方教室	長生健康福祉センター	1	犬の適切な飼い方及びしつけ方法についての講義	19

【参考】 犬の登録・狂犬病予防注射の実施状況

(単位：件)

区分 市町村	原簿保有数	登録申請数	注射済票交付		
			計	集合	個別
平成24年度	13,031	716	8,251	3,597	4,654
平成25年度	12,097	633	7,887	3,415	4,472
平成26年度	11,440	540	7,511	3,212	4,299
茂原市	5,918	256	3,692	1,105	2,587
一宮町	950	44	635	321	314
睦沢町	621	20	432	337	95
長生村	1,176	50	855	438	417
白子町	988	54	653	385	268
長柄町	1,113	77	765	280	485
長南町	674	39	479	346	133

9. 環境衛生事業

(1) 営業関係施設監視指導事業

表9－(1)－ア 生活衛生関係営業施設数及び立入検査状況

(単位：件)

区 分		施設数	許認可件数	廃止件数	対前年度増減	立入検査件数
平成24年度		789	20	39	△ 19	538 (7)
平成25年度		778	19	30	△ 11	399 (6)
平成26年度		784	23	17	6	477 (7)
理 容 所		192	2	3	△ 1	88
美 容 所		303	13	5	8	138
ク リ ー ニ ン グ 所	小 計	113	2	8	△ 6	61
	クリーニング所	42	-	1	△ 1	42
	取次所	71	2	7	△ 5	19
旅 館	小 計	124	5	1	4	138 (7)
	ホテル	6	-	-	-	6
	旅館	90	1	1	-	108
	簡易宿所	28 (7)	4	-	4	24 (7)
	下宿	-	-	-	-	-
公衆浴場	小 計	49	1	-	1	49
	一 般	1	-	-	-	1
	そ の 他	48	1	-	1	48
興 行 場	小 計	3	-	-	-	3
	常設興行場	3	-	-	-	3
	仮設興行場	-	-	-	-	-

注：()内は、特例施設（季節営業）の再掲

注：クリーニング所の対前年度増減は種別変更により増減したのも含む

表9(1)-イ 市町村別生活衛生営業施設数

(単位：件)

管轄	区分 市町村別	理 容 所	美 容 所	クリーニング所			旅 館	公衆浴場			興 行 場	施 設 数	対 前 年 度 施 設 数 増 減
				小 計	ク リ ー ニ ン グ 所	取 次 所		小 計	一 般	そ の 他			
	総 数	192	303	113	42	71	124	49	1	48	3	784	6
	茂原市	116	195	76	27	49	20	10	1	9	3	420	4
	一宮町	18	29	10	4	6	23	3	-	3	-	83	1
	睦沢町	9	10	3	-	3	4	3	-	3	-	29	-
	長生村	12	21	6	1	5	12	4	-	4	-	55	△2
	白子町	19	21	10	8	2	47	14	-	14	-	111	-
	長柄町	9	14	3	1	2	14	7	-	7	-	47	3
	長南町	9	13	5	1	4	4	8	-	8	-	39	-

表9-(1)-ウ 衛生講習会実施状況

(単位：人)

業種 年度	理 容		美 容		公衆浴場		旅 館	
	回数	人数	回数	人数	回数	人数	回数	人数
平成24年度	1	114	1	86	1	12	1	10
平成25年度	1	98	1	75	1	80	-	-
平成26年度	1	104	1	79	-	-	1	8

表9-(1)-エ 「旅館・興行場・公衆浴場の建築確認申請取扱要領」又は「旅館業営業許可指導要綱」に基づく意見書又は事前協議通知書交付状況

(単位：件)

業種 年度	総 数	旅 館	公衆浴場	興行場
平成24年度	-	-	-	-
平成25年度	-	-	-	-
平成26年度	-	-	-	-

表9-(1)-オ 国民生活衛生金融公庫借入れに伴う事前指導状況

(単位：件)

業種 年度	総数	理容	美容	クリーニング	旅館	公衆浴場
平成24年度	-	-	-	-	-	-
平成25年度	-	-	-	-	-	-
平成26年度	-	-	-	-	-	-

(2) 水道施設監視指導実施状況

表9-(2)-ア 水道施設数及び立入検査状況

(単位：件)

年度・種別	区分	施設数	確認・届出件数	廃止件数	対前年度増減	立入検査件数
平成24年度		292	7	5	1	59
平成25年度		142	1 (1)	1	△ 150	47
平成26年度		140	1 (1)	2	△ 2	71
水道事業						
用水供給						
上水道						
簡易水道						
専用水道		6	-	-	-	6
自己水源		5	-	-	-	5
受水		1	-	-	-	1
簡易専用水道		95	-	-	-	42
A:20m ³ を超えるもの		51	-	-	△ 1	11
B:10m ³ を超え20m ³ まで		44	-	-	1	31
小規模水道		39	1 (1)	2	△ 2	23
小規模専用水道		8	1 (1)	1	△ 1	10
小規模簡易専用水道		31	-	1	△ 1	13

注：平成25年度から茂原市内の施設については市に移管されたため茂原市内の施設は除く。
 ()は増設による確認施設の再掲

表9－(2)－イ 簡易専用水道法定検査受検状況

(単位：件)

区分 年度		施設数	検査数	検査率(%)	判定の結果(件数)		
					適	不適	特に衛生上 問題あり
平成25年度		106	79	75	58	21	-
内訳	A	63	46	73	33	13	-
	B	43	33	77	25	8	-
		施設数	検査数	検査率(%)	適	不適	特に衛生上 問題あり
平成26年度		95	84	88	66	18	-
内訳	A	51	47	92	35	12	-
	B	44	37	84	31	6	-

(注) 内訳表のAは受水槽の有効容量が20m³を超えるもの、Bは10m³を超え20m³以下のものを示す。

平成25年度から茂原市内の施設については市に移管されたため茂原市内の施設は除く。

表9－(2)－ウ 衛生講習会実施状況

区 分	回 数	人 数	対 象
平成24年度	-	-	
平成25年度	-	-	
平成26年度	-	-	

(3) 建築物の衛生的環境の確保に関する事業

表9-(3)-ア 特定建築物施設数及び立入検査状況

(単位：件)

区分	総数	届出件数	廃止件数	対前年度増減	立入検査件数
平成24年度	47 (4)	3	-	3	12
平成25年度	47 (4)	-	-	-	42
平成26年度	50 (3)	3	-	1	36
興行場	-	-	-	-	-
百貨店	1	3	-	-	1
店舗	28	-	-	3	19
もっばら事務所	2 (1)	-	-	-	-
その他の事務所	2 (2)	-	-	-	-
学校	-	-	-	-	-
旅館	15	-	-	-	15
集会場	2	-	-	-	1
図書館	-	-	-	-	-
博物館	-	-	-	-	-
美術館	-	-	-	-	-
遊技場	-	-	-	-	-
その他の建築物	-	-	-	-	-

(注) () 内は、国又は地方公共団体が公用又は公用の用に供するものの再掲

表9-(3)-イ 建築物管理業の登録及び立入検査状況

(単位：件)

区分	総数	清建築 掃築 業物	環建築 測物 定空 業気	清和建 用築物 掃ダ ク空 業ト 気調	水建 質築 物検 査料 業水	貯建 水築 槽物 清飲 掃料 業水	清建 築物 掃排 水 業管	昆建 虫築 等物 防ね 除ず 業み	生建 一築 般物 管環 理境 業衛	生建 総築 合物 管環 理境 業衛
平成24年度	13	5	1	-	-	5	-	2	-	-
平成25年度	13	5	1	-	-	5	-	2	-	-
平成26年度	13	5	1	-	-	5	-	2	-	-
登録	2	1	-	-	-	1	-	-	-	-
期限満了	2	1	-	-	-	1	-	-	-	-
登録廃止	-	-	-	-	-	-	-	-	-	-
移転による増減	-	-	-	-	-	-	-	-	-	-
立入検査件数	3	1	-	-	-	1	-	1	-	-

表9－(3)－ウ 衛生講習会実施状況

区 分	回 数	人 数	対 象
平成24年度	-	-	
平成25年度	-	-	
平成26年度	-	-	

(4) 遊泳用プールに関する事業

表9－(4) 遊泳用プール施設数及び検査指導件数

(単位：件)

区分	総数	営業用	事業用	その他
平成24年度	17(6)	12(6)	3	2
平成25年度	17(6)	12(6)	3	2
平成26年度	17(6)	12(6)	3	2
検査指導件数	16(5)	12(5)	2	2

(注) ()内は、通年プールの施設数及び検査指導件数の再掲
施設総数は平成13年度より面数で計上

(5) 温泉法関係施設監視指導事業

表9－(5)－ア 温泉許可等状況

(単位：件)

年 度	掘削許可	動力許可	利 用			
			施設数	許 可	廃 止	立入検査数
平成24年度	-	-	31	-	-	10
平成25年度	-	-	31	1	1	13
平成26年度	-	-	32	4	3	24

表9－(5)－イ 温泉利用施設状況

温 泉 地 名		利用施設数	年間利用人員	泉 質
1	白子温泉	1	-	ナトリウム塩化物強塩温泉
2	白子温泉ゾーン	25	298,187	含よう素ナトリウム塩化物強塩冷鉱泉
3	オズ温泉	-	-	ナトリウム炭酸水素塩温泉
4	ながら温泉	1	26,473	ナトリウム炭酸水素塩冷鉱泉
5	長生の湯	1	27,686	ナトリウム塩化物炭酸水素塩温泉
6	134号井	1	1,760	ナトリウム塩化物強塩温泉
7	一宮温泉	1	40,304	ナトリウム塩化物強塩温泉
8	やすらぎの湯	1	-	ナトリウム炭酸水素塩冷鉱泉

(6) 浄化槽指導事業

表9－(6) 浄化槽指導・調査の状況

(単位：件)

区 分	設置に係る書類審査	防疫等調査
平成24年度	398	-
平成25年度	378	-
平成26年度	305	-

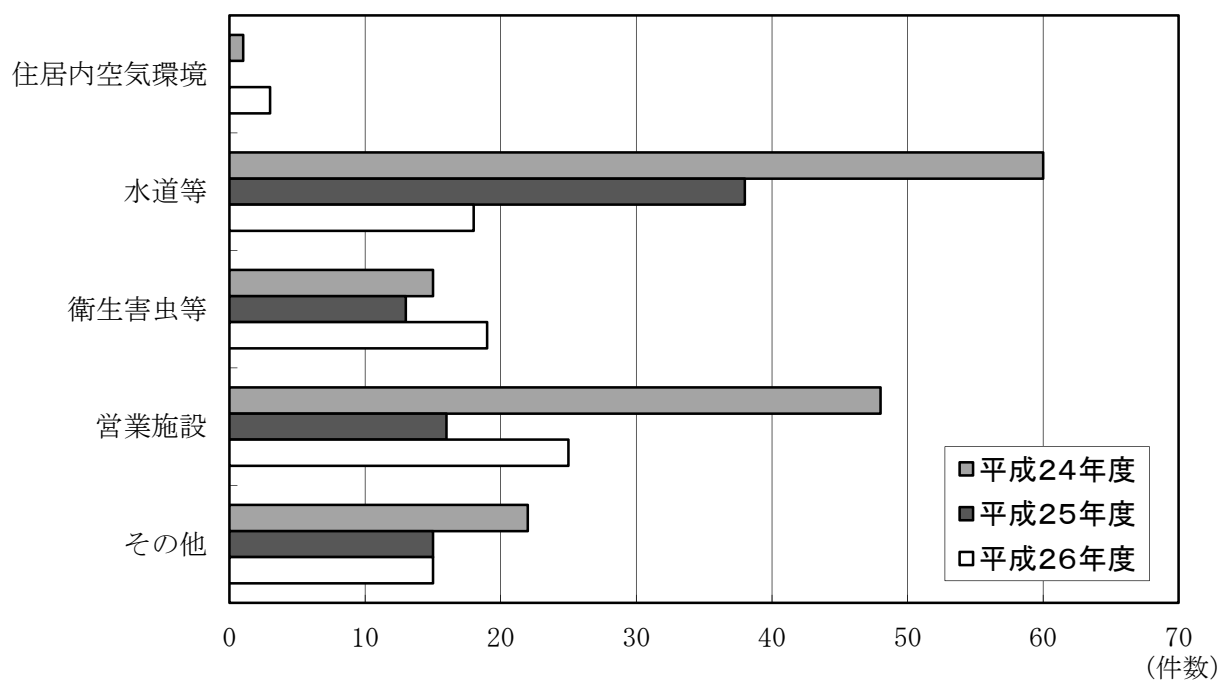
(7) 苦情及び相談事業

表9－(7) 苦情及び相談等の受理件数

(単位：件)

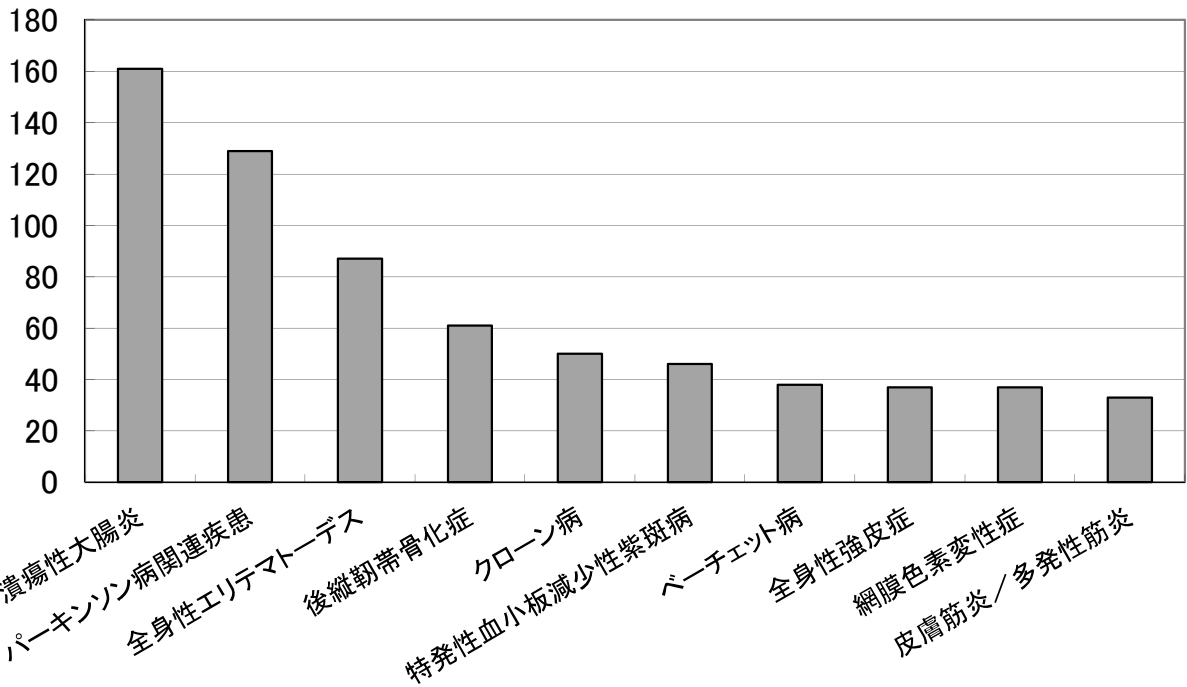
種別	区分	平成24年度	平成25年度	平成26年度	受 理 件 数	
					直接処理	他へ移送
総 数		146	82	80	80	-
住居内空気環境		1	-	3	3	-
水 道 等		60	38	18	18	-
衛 生 害 虫 等		15	13	19	19	-
営 業 施 設		48	16	25	25	-
そ の 他		22	15	15	15	-

苦情及び相談等の受理件数

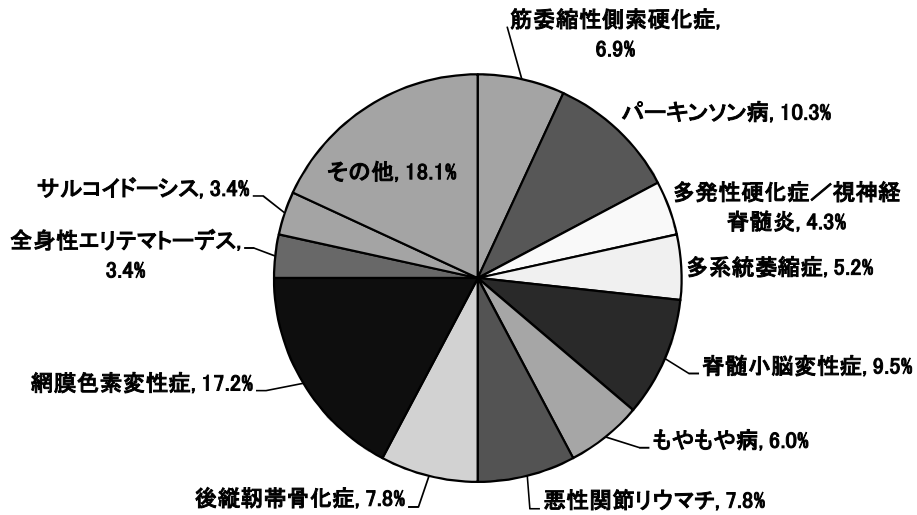


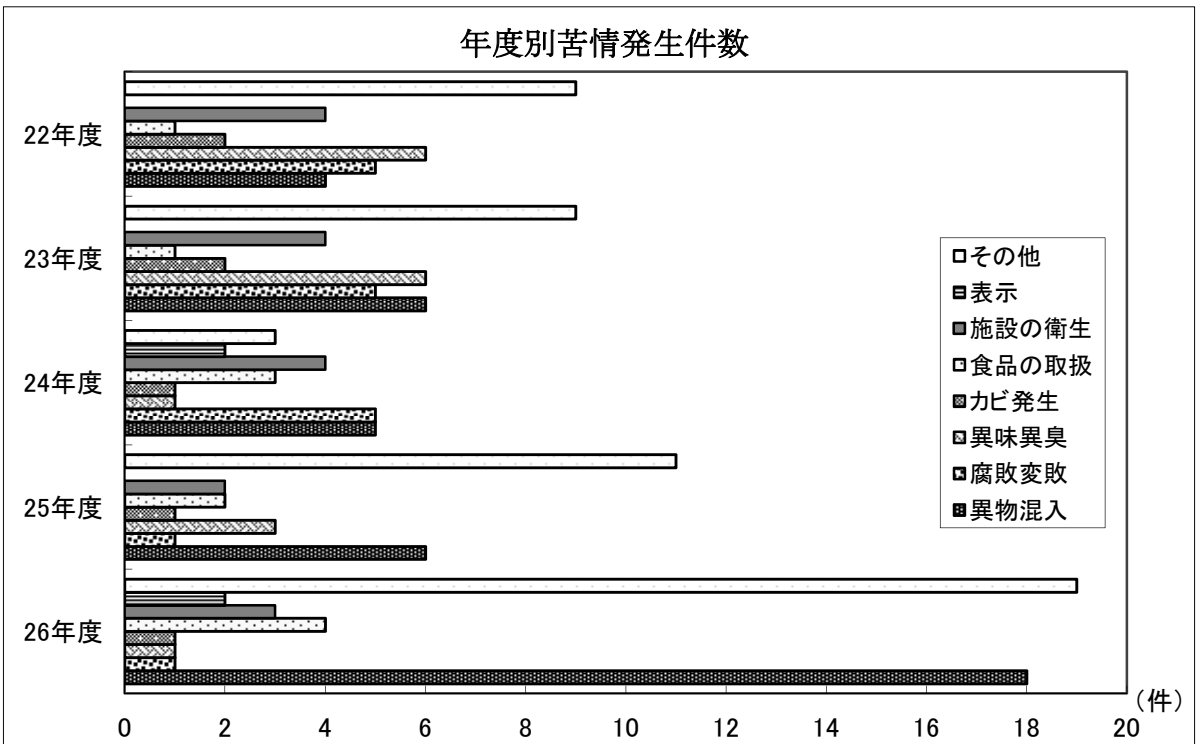
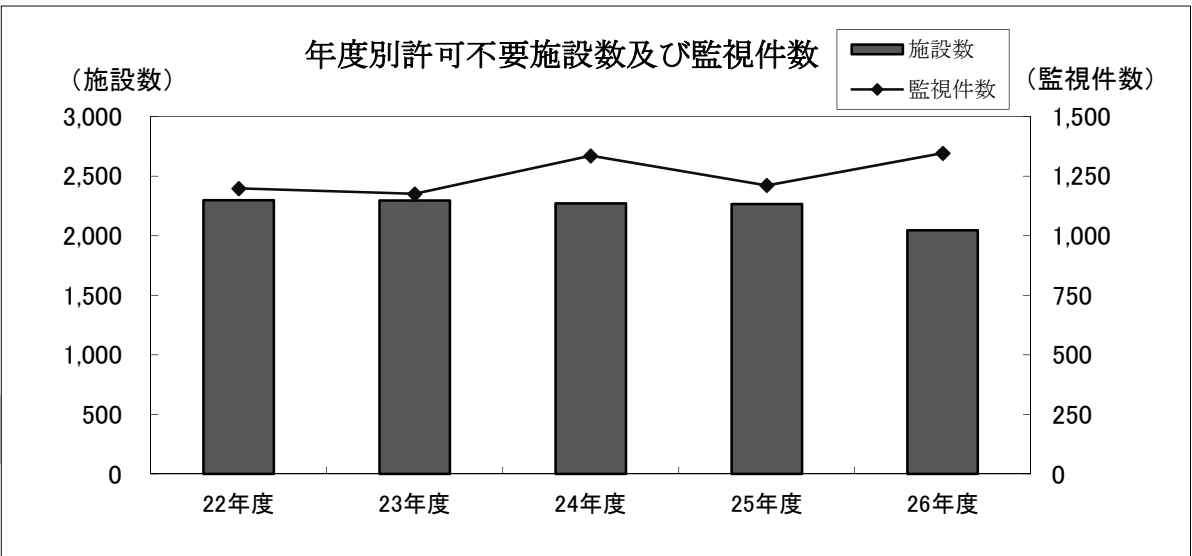
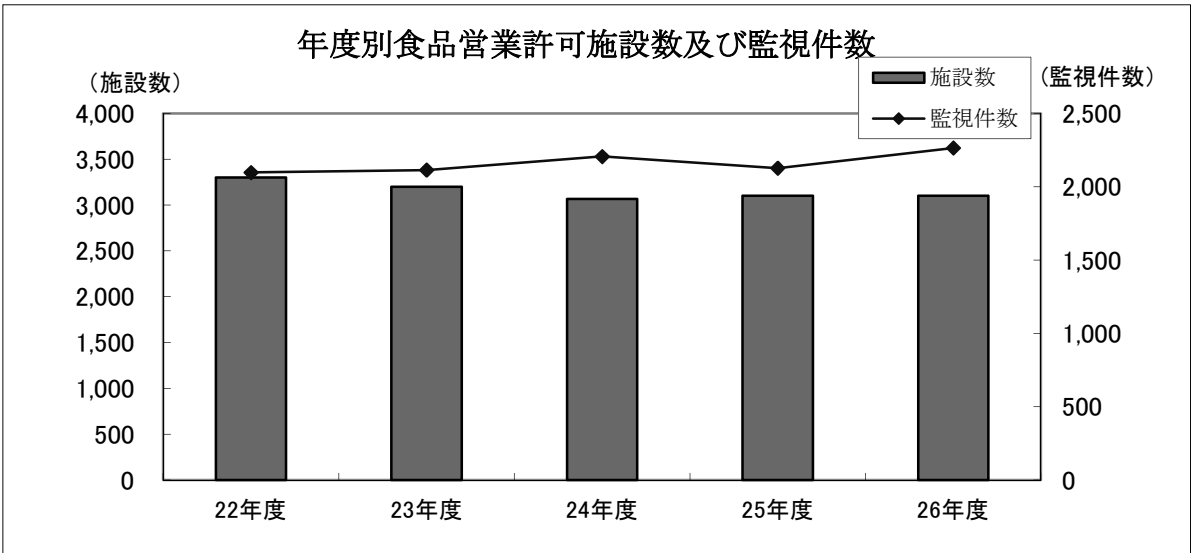
指定難病医療費受給者上位10疾患

(人)

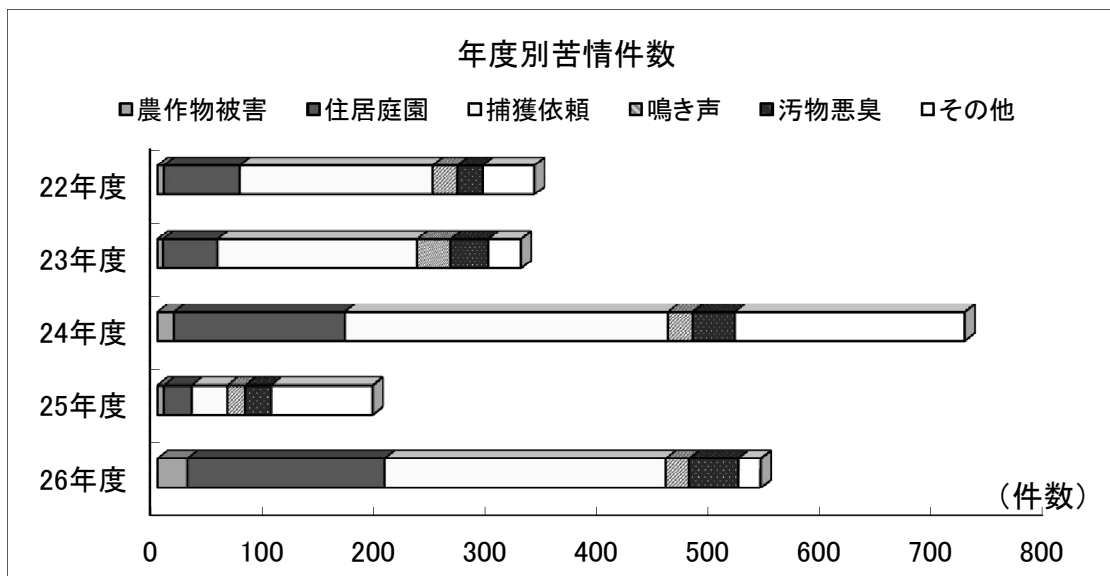
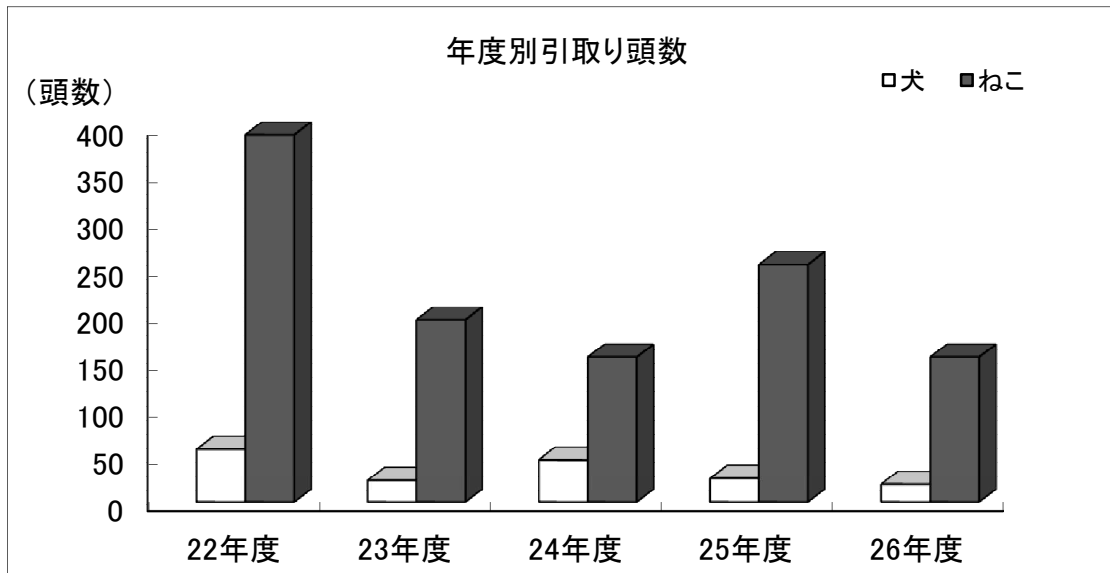
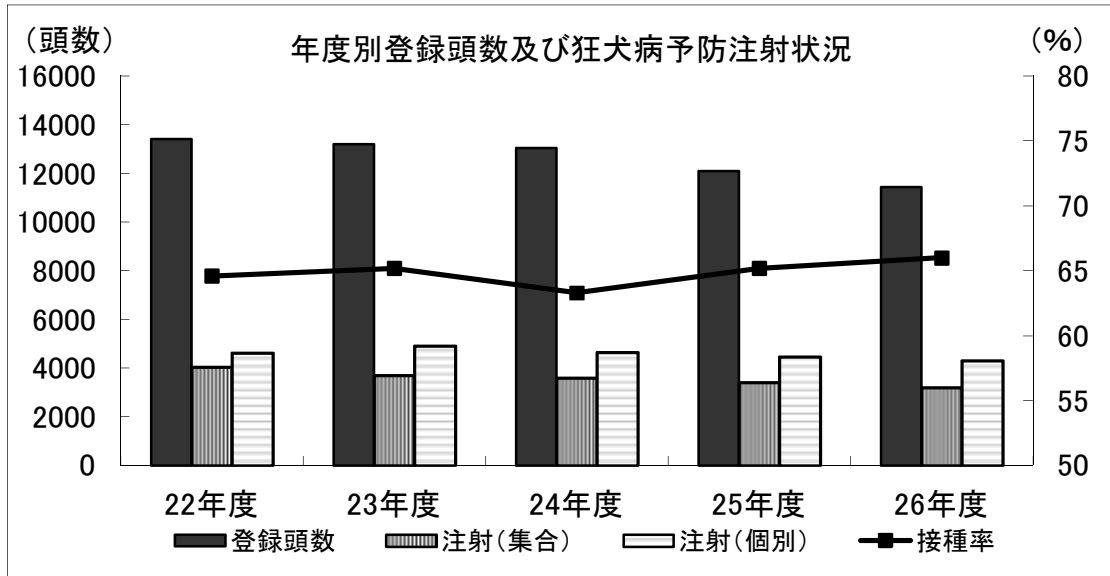


重症患者の認定比較





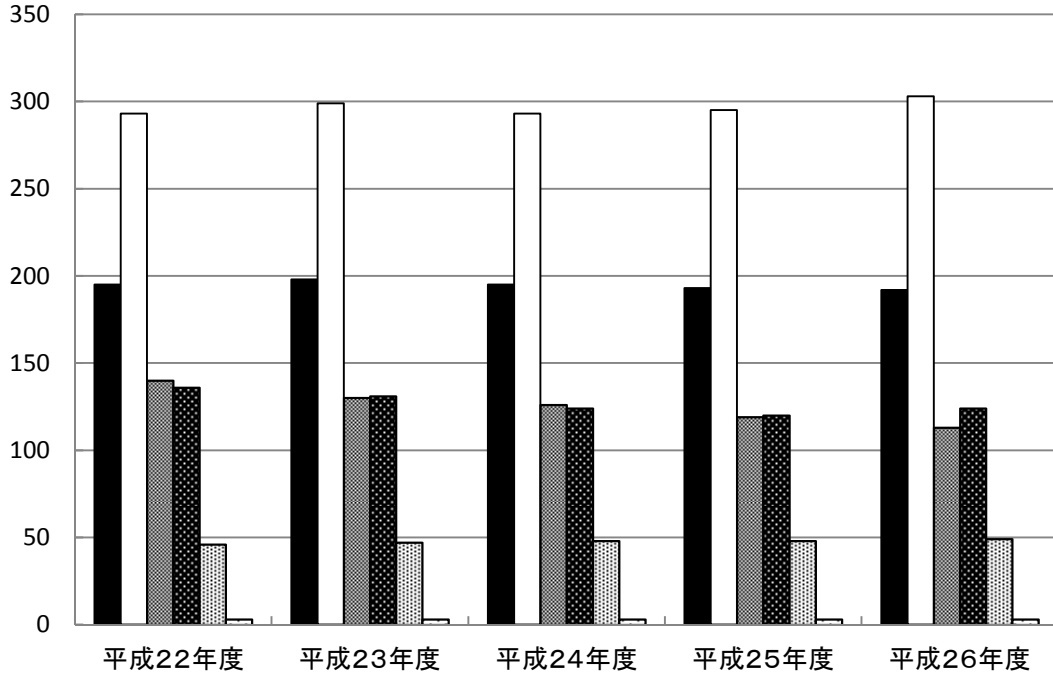
狂犬病予防及び動物保護管理事業の推移



生活衛生営業施設数の推移

■ 理容所 □ 美容所 ■ クリーニング所 ■ 旅館業 ■ 公衆浴場 □ 興行場

(事業所数)



平成26年度 市町村別生活衛生営業施設数比率

■ 茂原市 □ 一宮町 ■ 睦沢町 ■ 長生村 ■ 白子町 □ 長柄町 ■ 長南町

