

## 今年度議題として取り上げる地域課題等について（案） （山武長生夷隅）

### 【当圏域における議論状況等について】

- 2025年に向けた医療提供体制（医療機関間の役割分担と連携）について議論を進めようとしている。
- 議論の前提となる病床機能報告が、定性的な基準に基づき各医療機関が病棟単位で機能選択する制度であり、中小規模のケアミックス病院の実態を十分に反映できていないため、病床機能報告の集計結果と地域で感じている実態に差異が生じている。
- 今後議論を進めていくためには、まず地域の実態を反映したデータを作成し、それを共有していく必要があり、まずは診療報酬に基づく病床機能の実態把握を行う。

### 【今年度の議題について】

#### ○ 病床機能実態把握調査

圏域内の病院（一般・療養病床）を対象に、「病床機能実態把握調査」を実施し、当該医療機関の特定の4日分の各患者に対する医療投入量をもとに、患者の分布など地域の実態を確認する。

➡ 調査概要については資料5を参照

#### ○ 平成31年度の調整会議に向けた課題抽出

病床機能実態調査に基づく患者分布を参考に、山武長生夷隅地域の課題や来年度以降に調整会議で取り上げていく事項等について意見交換を行う。



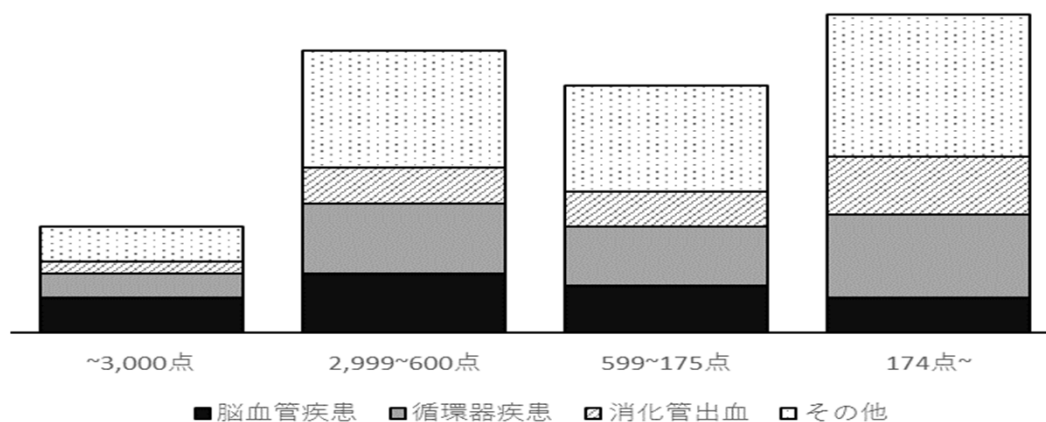
## 目的

必要病床数算定の考え方に準じて、診療報酬を用いた病床単位の調査を実施することにより、医療資源投入量に応じた患者分布を確認し、地域の病床機能の実情について整理する。

## 調査項目 (案)

- 特定の4日間における各患者に対する医療投入量の把握  
調査項目：診療報酬額、算定する入院基本料、リハビリテーション料、早期リハビリテーション加算の有無（全項目患者単位）
- 特定の4日における各患者の緊急入院及び退院後の状況把握  
調査項目：緊急入院に該当する患者の入院時の傷病状況、退院後の状況  
(傷病の状況は「傷病者の搬送及び受入れの実施に関する基準」の分類に準じる)

### 調査イメージ



## 調査後の方向性

- 医療資源投入量に応じた患者分布や緊急入院（待てない急性期）の患者割合などを確認し、地域で必要とされている機能の充足状況等について意見交換を行う。
- 季節変動等によるデータの偏りなども想定されるため、今回の試行結果を踏まえて、今後のデータ収集の進め方などについて検討する。

### 〈検討課題例〉

- ・ 調査継続の可否
- ・ (継続する場合) 調査頻度・期間、患者の流入入を把握する必要性、削除・追加する調査項目など



山武長生夷隅地域における病床機能実態調査 調査票 (案)

【記入要領】基準日（平成30年〇月〇日、〇月〇日、〇月〇日、〇月〇日）に、貴院に入院していた患者の状況について1人1行でご回答をお願いします。

- 1日当たりの診療報酬：基準日1日分の診療報酬点数（総点数）を記入してください。
- 算定する入院基本料：基準日に算定した入院基本料をリストから選択してください。
- リハビリテーション料：基準日に算定したリハビリテーション料（H000～H008）の点数を記入してください。
- 早期リハビリテーション加算の有無：リハビリテーション料に早期リハビリテーション加算が含まれる場合に〇をつけてください。
- 緊急入院の該当：当該患者が緊急入院（救急搬送以外も含む）に該当する場合に〇をつけてください。また、緊急入院に該当する場合、「入院時の状況」欄の中から該当する状況に〇をつけてください。
- 退院後の状況：調査日時における当該患者の状況を以下のリストから選択してください。「入院中」「家庭へ退院」「施設へ退院」「死亡・退院等」「その他」

患者 No.	基準日	1日当たりの 診療報酬 (点)	算定する 入院基本料 [リストから選択]	リハビリテーション料 (点)	早期 リハビリテーション 加算の有無 [該当時に〇]	緊急入院 の該当 [該当時に〇]	入院時の状況（緊急入院に該当する場合、該当する分類に〇をつけてください）										退院後の 状況 [リストから選択]									
							重篤 (脳卒中風)	脳血管 疾患 (急性冠症候群)	循環器 疾患 (急性冠症候群)	消化管 出血	急性 腹膜炎	外傷	熱傷	中毒	妊産婦	小児		指趾 切断	眼球 単独 損傷	精神科 疾患	その他					
1	〇月〇日	-----																								
	〇月〇日	-----																								
	〇月〇日	-----																								
	〇月〇日	-----																								
2	〇月〇日	-----																								
	〇月〇日	-----																								
	〇月〇日	-----																								
	〇月〇日	-----																								
3	〇月〇日	-----																								
	〇月〇日	-----																								
	〇月〇日	-----																								
	〇月〇日	-----																								
4	〇月〇日	-----																								
	〇月〇日	-----																								
	〇月〇日	-----																								
	〇月〇日	-----																								
5	〇月〇日	-----																								
	〇月〇日	-----																								
	〇月〇日	-----																								
	〇月〇日	-----																								
6	〇月〇日	-----																								
	〇月〇日	-----																								
	〇月〇日	-----																								
	〇月〇日	-----																								
7	〇月〇日	-----																								
	〇月〇日	-----																								
	〇月〇日	-----																								
	〇月〇日	-----																								



### 部会設置の目的

- ・ 非公開での協議の場を設置することにより、経営や患者に関する情報を踏まえた議論につなげる
- ・ 関係する病院等（担当者）で議論することにより、本会議に提出する課題整理を行う

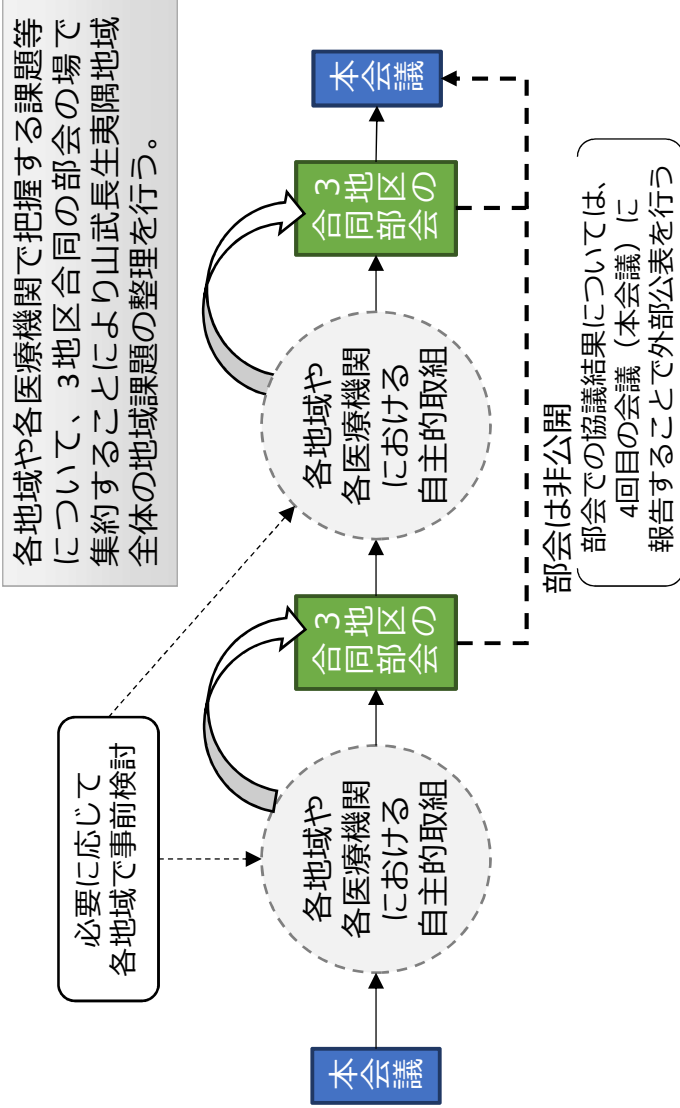
### 圏域の状況と部会の方向性

- ・ 圏域が広く、山武・長生・夷隅の各地区における現状に差がある
- ・ 各地区において実施されている役割分担や連携に係る取り組みや議論を踏まえて、3地区の合同部会で課題整理を行った上で本会議に報告する

#### 【H30年度部会における主な議題】

- ・ 診療報酬を調査することにより、医療資源投入量に応じた患者分布を確認し、地域の病床機能の実情について整理する
- ・ 特に待てない急性期患者の状況について実態を整理する

### 部会の開催イメージ



### 部会の委員（案）

- ・ 3地区医師会をコアメンバーとし、検討議題に応じて関係者を追加。

