

総括

1. 沿革

(館山保健所)

昭和 15 年 4 月 1 日	館山市長須賀 61 番地に逋信省管内の館山簡易保険健康相談所が開設され、館山市、安房郡、夷隅郡を管内として、簡易保険の加入者を対象に軽易な診療と健康相談の業務を開始した。
昭和 19 年 10 月 1 日	館山保健所開設、隔日診療を行い保健所業務を開始した。
昭和 23 年 4 月 1 日	総務、業務の 2 課制となる。
昭和 26 年 4 月 1 日	総務、予防、衛生の 3 課制となる。
昭和 26 年 9 月 26 日	木造 2 階建(延 785. 73 m ²)の庁舎(4, 208 千円)が完成した。
昭和 39 年 4 月 1 日	総務、保健指導、予防、衛生の 4 課制となる。
昭和 39 年 11 月 7 日	レントゲン車が配車された。
昭和 44 年 4 月 19 日	現庁舎鉄筋 2 階建(延 843. 75 m ²)が完成(37, 080 千円)した。
昭和 50 年 4 月 1 日	総務、保健指導、予防、食品衛生、環境衛生の 5 課制となる。
平成元年 4 月 1 日	環境保全課が設置され 6 課制となる。
平成 4 年 4 月 1 日	食品広域監視班が設置され、 6 課 1 班となる。
平成 6 年 4 月 1 日	環境保全課が環境保全班と改組され、 5 課 2 班となる。

(鴨川保健所)

昭和 19 年 10 月 1 日	設置認可され、同年 12 月 25 日開設。安房郡の一部、長狭 12 町村を勝浦保健所から分離し業務を開始した。
昭和 20 年 8 月 1 日	鴨川市横渚 714 番地、当時のセファランチン化学療法研究所を借り受け移転した。
昭和 23 年 10 月 1 日	性病診療所併設。
昭和 24 年 5 月 1 日	細菌検査及び衛生試験室新設。
昭和 33 年 4 月 1 日	庁舎全部を取り壊し、同年 6 月 26 日総工費 6, 725, 000 円で新設した。
昭和 51 年 4 月 20 日	鴨川市横渚 1457 番地の 1 に新築移転した。

(安房保健所)

平成 9 年 4 月 1 日	地域保健法の全面施行に伴い、館山保健所、鴨川保健所が再編整備され安房保健所となる。(1 課 8 班 1 地域保健センター)
平成 12 年 4 月 1 日	組織変更により 6 課 2 班 1 地域保健センターとなる。
平成 13 年 4 月 1 日	組織変更により 6 課 1 班 1 地域保健センターとなる。

(安房健康福祉センター(安房保健所))

平成 16 年 4 月 1 日	組織変更により、安房支庁社会福祉課と統合し、安房健康福祉センター(安房保健所)となる。(5 課 1 地域保健センター)
平成 18 年 4 月 1 日	組織変更により 4 課 1 地域保健センターとなる。
平成 20 年 4 月 1 日	組織変更により 4 課 1 班 1 地域保健センターとなる。
平成 24 年 4 月 1 日	組織変更により 5 課 1 地域保健センターとなる。

2. 概要

管内（安房保健医療圏）は、房総半島の南端に位置し、およそ130Kmの海岸線に囲まれ、西部は東京湾、東南部は太平洋に面し、北部は房総丘陵の稜線を境として君津地域（君津保健医療圏）と夷隅地域（夷隅長生保健医療圏）に隣接しています。

気候的には、年間平均気温16.0℃（平成24年館山特別地域気象観測所）と本県でも特に温暖な気候に恵まれており、海岸線の殆どが南房総国立公園に指定されています。この温暖な気候と肥沃な土地を生かして、米、野菜、花卉を中心とした農業や酪農、近海漁業が基幹産業でしたが、近年、これら一次産業から豊かな自然風土を生かした観光を主とする三次産業に移行しています。

平成9年12月に東京湾アクアライン、平成19年7月には館山自動車道が全線開通し、今後さらなる観光客の増加が期待されています。

管内人口の動向は、平成14年に出生率がやや増加に転じたものの、全人口に占める年少人口の割合は年々減少し、一方で老年人口は増加しています。そのため、管内の高齢化率は35.2%（平成25年4月1日現在）と県内で最も高齢化が進んでいます。

このような地域特性から、観光客が集中する夏季の食中毒等の発生防止対策と共に、高齢者の健康対策が重点課題となっています。

なお、平成14年3月には管内全域が「市町村合併重点支援地域」の指定を受け、平成17年2月11日に鴨川市と天津小湊町の合併により鴨川市が、平成18年3月20日に富浦町・富山町・三芳村・白浜町・千倉町・丸山町・和田町の7町村が合併し南房総市が誕生しました。

3. 管内の状況

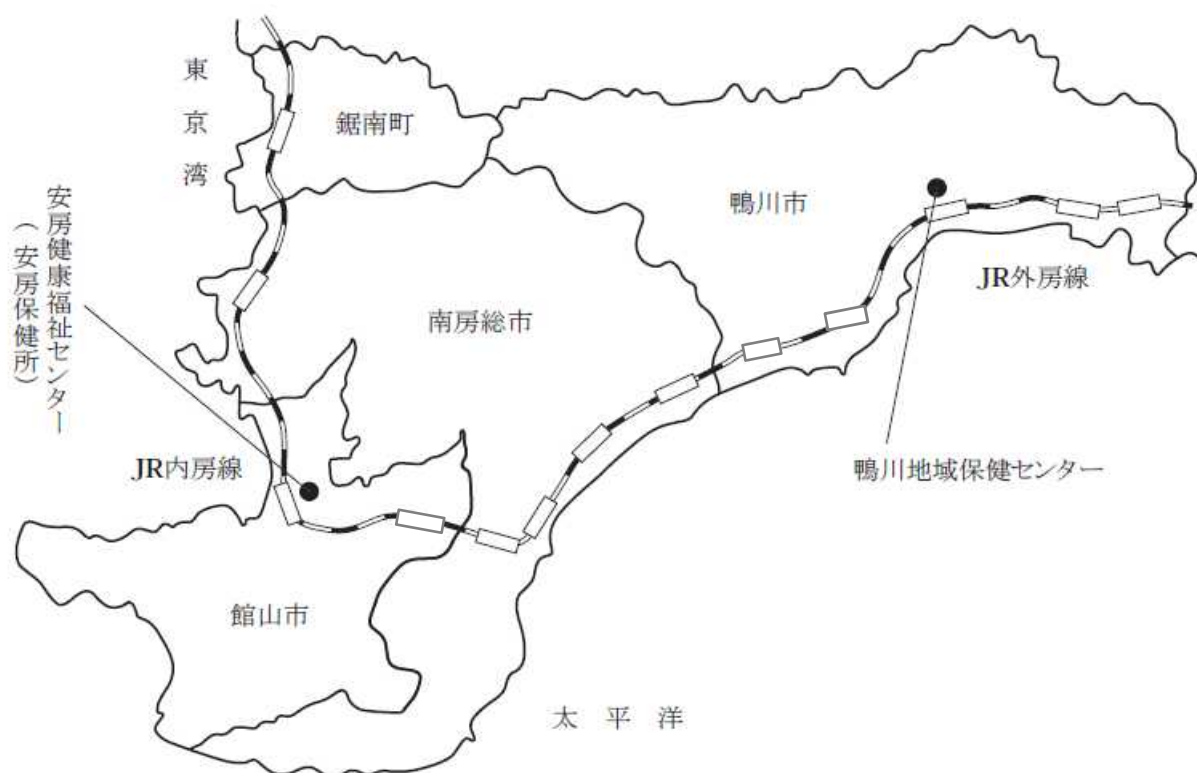
(1) 管内の人口等の概況

表3－(1) 管内の人口等の概況

区分	世帯数 (世帯)	人口 (人)	人口密度 (人/㎢)	面積 (㎢)
管内	53,917	133,250	231.0	576.90
館山市	20,370	48,692	441.8	110.22
鴨川市	14,574	35,031	183.1	191.30
南房総市	15,497	40,887	177.6	230.22
鋸南町	3,476	8,640	191.3	45.16
県総数	2,549,634	6,195,576	1201.5	5,156.61

(注)平成24年10月1日現在 千葉県毎月常住人口調査

図1 管内図



(2) 管内人口の年齢構成

管内人口の年齢構成は表3-(2)のとおりで、平成25年4月1日現在の年齢3区分によると、0歳～14歳までの年少人口の割合は10.4%、15歳～64歳までの生産年齢人口は54.5%、65歳以上の老年人口は35.2%で、県に比べると年少人口及び生産年齢人口の割合が低く、老年人口の割合が高くなっている。

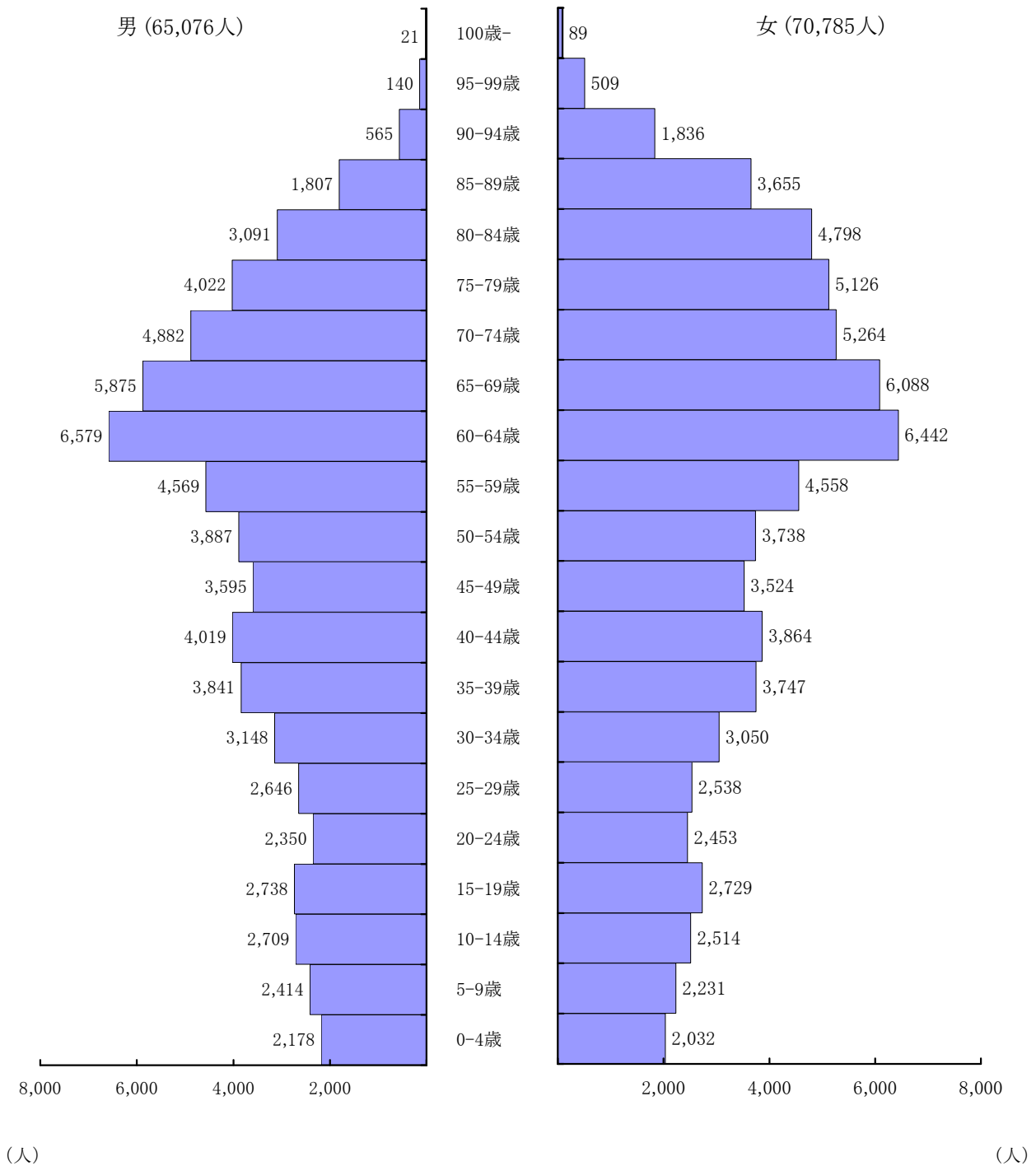
管内の平成25年4月1日現在の年齢5歳階級別人口構成は、図2のとおりである。

表3-(2) 年齢構成の推移

	年	総人口	年少人口 0歳～14歳		生産年齢人口 15歳～64歳		老年人口 65歳以上		不詳	
				%		%		%		%
管内	2	157,365	26,162	16.6	99,140	63.0	31,962	20.3	101	0.1
	7	152,179	21,897	14.4	93,620	61.5	36,635	24.1	27	0.0
	12	146,740	18,628	12.7	87,334	59.5	40,775	27.8	3	0.0
	17	141,474	16,373	11.6	81,568	57.7	43,533	30.8	-	-
	22	140,297	14,995	10.7	79,295	56.5	46,007	32.8	-	-
	25	135,861	14,078	10.4	74,015	54.5	47,768	35.2	-	-
館山市	25	49,481	5,665	11.4	27,465	55.5	16,351	33.0	-	-
鴨川市	25	35,480	3,824	10.8	19,902	56.1	11,754	33.1	-	-
南房総市	25	42,027	3,870	9.2	22,028	52.4	16,129	38.4	-	-
鋸南町	25	8,873	719	8.1	4,620	52.1	3,534	39.8	-	-
県総数	2	5,655,429	1,134,308	20.1	3,994,245	70.6	509,837	9.0	17,039	0.3
	7	5,797,782	915,719	15.8	4,224,738	72.9	651,789	11.2	5,536	0.1
	12	5,926,285	842,534	14.2	4,235,925	71.5	837,017	14.1	10,809	0.2
	17	6,034,291	819,348	13.6	4,154,600	68.8	1,060,343	17.6	-	-
	22	6,266,608	834,139	13.3	4,148,895	66.2	1,282,574	20.5	-	-
	25	6,240,461	811,257	13.0	4,003,630	64.2	1,425,574	22.8	-	-

(注)平成25年は、千葉県年齢別・町丁字別人口（登録人口）による。

図2 年齢5歳階級別人口構成図（平成25年4月1日現在）



(注) 資料：千葉県年齢別・町丁字別人口（登録人口）

4. 歴代所長

表4 歴代所長

代	館 山 保 健 所		鴨 川 保 健 所	
	氏 名	就 任 年 月 日	氏 名	就 任 年 月 日
初代	矢崎 籽郎	昭 19.10. 1	原 進一(心得)	昭 19.10. 1
2代	山田 義男	23.12. 1	宇田川 英敏	21. 2.25
3代	遠藤 真三	26. 6.16	秋田 六郎(心得)	21. 5. 7
4代	島村 多之助	29. 4.24	矢崎 好郎	21.11. 6
5代	北原 圭三	34. 1. 1	遠藤 真三	22. 6. 3
6代	鷺谷 健次	34. 4. 1	関野 茂夫(心得)	26. 6.16
7代	稲田 正實	43. 4. 1	広山 保夫	28. 3.11
8代	鈴木 貞三	48. 4. 1	高塚 太吉	28.10.11
9代	松枝 張	49. 1.11	汐田 弥太郎	30. 4. 1
10代	今野 邦雄	52. 4. 1	楠本 浩	31. 8.16
11代	服部 隆男	52. 5. 1	長井 和行	32. 7. 3
12代	信藤 羊一	54. 4.20	稲田 正實	34. 4. 1
13代	山田 裕巳	59. 4. 1	山田 義男	35. 4. 1
14代	小倉 敬一	60. 4.11	木村 亮太郎	40. 4. 1
15代	安藤 由記男	62. 4. 1	稲田 正實	43. 4. 1
16代	森尾 昭	平 2. 4. 1	今野 邦雄(心得)	43.10. 1
17代	碧井 猛	3. 4. 1	鈴木 貞三	47. 4. 1
18代	溝口 勝	5. 4. 1	齊藤 実	52. 4. 1
19代	藤木 哲郎	8. 4. 1	信藤 羊一	55. 4. 1
20代			齊藤 実	59. 4. 1
21代			小倉 敬一	61. 4. 1
22代			安藤 由記男	62. 4. 1
23代			西村 明	平 2. 4. 1
24代			鈴木 弘一	2.10 .1
25代			藤木 哲郎	5.10. 1
26代			井上 孝夫	8. 4. 1

代	安 房 保 健 所	
	氏 名	就 任 年 月 日
初代	藤木 哲郎	平 9. 4. 1
2代	佐久間 文明	10. 4. 1
3代	中嶋 徹	13. 4. 1

代	安房健康福祉センター(安房保健所)	
	氏 名	就 任 年 月 日
初代	伊藤 清臣	平 16. 4. 1
2代	久保 秀一	平 18. 4. 1
3代	松本 良二	平 22. 4. 1
4代	大野 由記子	平 24. 4. 1

5. 健康相談

表5 健康相談及び検査日

(平成25年度)

事業名	安房健康福祉センター(安房保健所)		鴨川地域保健センター		備考
	実施日	受付時間	実施日	受付時間	
乳幼児発達相談	毎月第1金曜日	12:30～13:30	-	-	予約制
乳幼児専門相談 (アレルギー相談)	年12回	12:30～13:30	-	-	予約制
乳幼児専門相談 (低身長相談)	年12回	12:30～13:30	-	-	予約制
思春期相談	年6回	14:00～16:00	-	-	予約制
D V 相談 電話相談 面接相談	月曜日～金曜日	9:00～17:00	- -	- -	
精神保健福祉相談	毎月 第1火曜日 第3水曜日 第4火曜日	13:30～15:00 15:30～17:00 14:30～16:00	偶数月 第2水曜日 奇数月 第4火曜日	14:00～16:00	予約制
断酒学級	毎月第2月曜日 祝日の場合第3月曜日	14:00～16:00	-	-	
福祉相談 ・児童に関する相談 ・障害者の差別に関する相談	月曜日～金曜日	9:00～17:00	-	-	
エイズ相談	毎月第1・第3月曜日	10:00～11:00	-	-	
エイズ抗体検査	毎月第1・第3月曜日	10:00～11:00	-	-	予約制
腸内細菌検査	毎週火曜日	9:00～11:00	-	-	
B型・C型肝炎ウイルス抗体検査	毎月第1・第3月曜日	10:00～ 11:00	-	-	予約制

6. 各種委員会

表6－(1) 安房健康福祉センター運営協議会委員名簿

(平成25年7月1日現在)

現職名（肩書き）	氏 名
館山市長	金 丸 謙 一
鴨川市長	長谷川 孝 夫
南房総市長	石 井 裕
鋸南町長	白 石 治 和
安房医師会長	小 嶋 良 宏
安房歯科医師会長	出 口 晃
館山薬剤師会薬業会長	石 井 武 美
千葉県看護協会安房地区部会長	丸 山 祝 子
鴨川市社会福祉協議会長	服 部 克 巳
鋸南町社会福祉協議会長	高 橋 喜 安
千葉県議会議員	秋 山 光 章
千葉県議会議員	亀 田 郁 夫
千葉県議会議員	木 下 敬 二
安房獣医師会長	作佐部 隆
安房保健所管内館山食品衛生協会会長	飯 田 良 吉
安房保健所管内栄養士会長	酒 井 淳 子
安房保健所管内食生活改善協議会長	高 梨 節 子
千葉県美容業生活衛生同業組合館山支部長	植 木 初 江
安房地区保健主事会長	本 吉 由美子
千葉県保育協議会安房支会長	奥 村 俊 雄

表6－(2) 安房地域保健医療協議会委員名簿

(平成24年9月30日現在)

現職名(肩書き)	氏名
安房医師会長	間 宮 聰
千葉県医師会 副会長	原 徹
安房歯科医師会長	石 井 治
安房地域医療センター院長	水 谷 正 彦
医療法人鉄蕉会亀田総合病院長	亀 田 信 介
南房総市立富山国保病院長	鈴 木 孝 徳
千葉県薬剤師会館山支部長	荒 井 良 行
千葉県薬剤師会鴨川支部長	川 上 正 利
千葉県看護協会安房地区部会長	佐久間 祥 子
館山市長	金 丸 謙 一
鴨川市長	片 桐 有 而
南房総市長	石 井 裕
鋸南町長	白 石 治 和
房州日日新聞社 代表取締役	和 田 秀 夫
安房郡市広域市町村圏事務組合 消防本部 消防長	土 岐 孝 夫
館山市社会福祉協議会長	宮 澤 治 海
南房総市社会福祉協議会長	澁 谷 幸 一
千葉県老人保健施設協議会 理事	松 本 侃 二
安房健康福祉センター長	大 野 由記子

(注) 安房地域保健医療協議会は平成24年度で廃止となった。

表 6 - (3) 感染症診査協議会委員名簿

(平成25年7月1日現在)

所 属	氏 名
亀田総合病院	武 士 昭 彦
亀田総合病院	本 島 新 司
亀田総合病院	細 川 直 登
村松法律事務所	村 松 浩 二
千葉県生涯大学校南房学園	児 玉 晟 二

7. 機構並びに事務内容

図7 機構並びに事務内容

(平成25年7月1日現在)

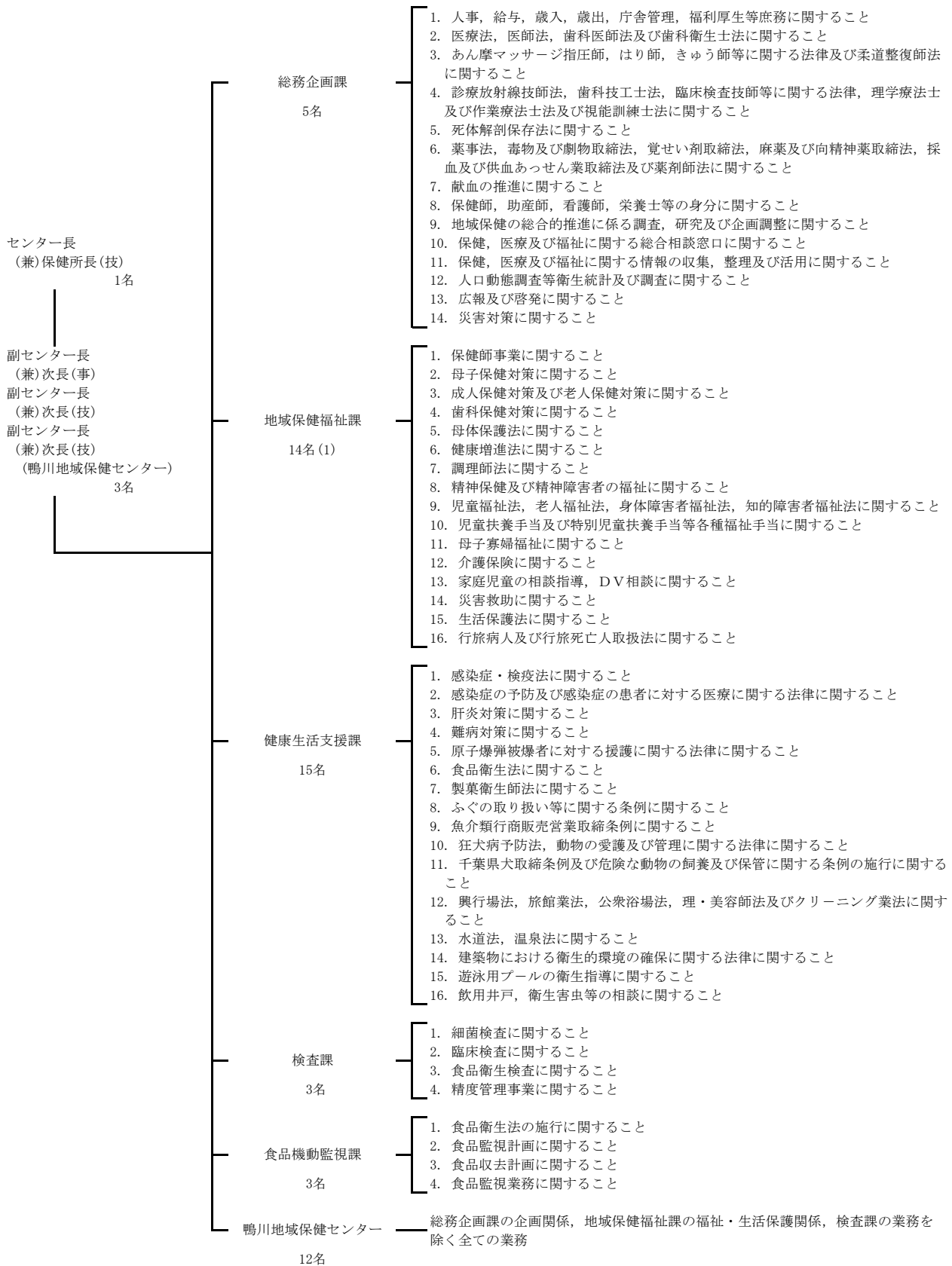


表7- (1) 職員数

(平成25年7月1日現在)

課・班名 職種名		課・班別							計
		センター長	副センター長	総務企画課	地域保健福祉課	健康生活支援課	検査課	食品機動監視課	
計		1	2	5	14 (1)	15	3	3	43 (1)
事務職員		-	1	2	7 (1)	1	-	-	11 (1)
技術職員		1	1	3	7	12	3	3	30
その他職員		-	-	-	-	2	-	-	2
技 術 職 員 の 内 訳	医師	1	-	-	-	-	-	-	1
	獣医師	-	-	-	-	3	-	-	3
	薬剤師	-	-	1	-	2	-	1	4
	保健師	-	1	-	4	4	-	-	9
	看護師	-	-	-	1	-	-	-	1
	栄養士	-	-	1	2	-	-	2	5
	検査技師	-	-	1	-	-	3	-	4
	放射線技師	-	-	-	-	1	-	-	1
	その他の技師	-	-	-	-	1	-	-	1
	再掲								
	〔薬事監視員〕	1	-	1	-	-	-	-	2
	〔食品衛生監視員〕	1	-	-	-	6	-	3	10
	〔環境衛生監視員〕	1	-	-	-	6	-	-	7
職 名 別	センター長	1	-	-	-	-	-	-	1
	副センター長	-	2	-	-	-	-	-	2
	課長	-	-	-	1	1	1	1	4
	副主幹	-	-	1	5 (1)	2	-	-	8 (1)
	主査	-	-	-	2	2	-	-	4
	上席専門員	-	-	1	-	2	1	-	4
	副主査	-	-	-	-	-	-	-	0
	主任保健師	-	-	-	-	1	-	-	1
	専門員	-	-	-	-	-	1	-	1
	主任主事	-	-	-	-	-	-	-	0
	技師	-	-	2	4	5	-	2	13
	主事	-	-	1	-	-	-	-	1
	精神保健福祉相談員	-	-	-	2	-	-	-	2
	主任運転技師	-	-	-	-	-	-	-	0
主任動物指導員	-	-	-	-	2	-	-	2	

(注) ()は兼務職員を再掲

表7-(2) 職員数(鴨川地域保健センター)

(平成25年7月1日現在)

業務別 職種名		業務担当別				
		副 センター 長	総 務	地 域 保 健 福 祉 業 務	健 康 生 活 支 援 業 務	計
計		1	2	2	8	13
事務職員		-	1	-	-	1
技術職員		1	1	2	6	10
その他職員		-	-	-	2	2
技 術 職 員 の 内 訳	獣医師	1	-	-	2	3
	薬剤師	-	1	-	-	1
	保健師	-	-	1	2	3
	栄養士	-	-	1	-	1
	検査技師	-	-	-	1	1
	放射線技師	-	-	-	-	0
	その他の技師	-	-	-	1	1
	再掲					
	[薬事監視員]	-	1	-	-	1
	[食品衛生監視員]	1	-	-	3	4
[環境衛生監視員]	1	-	-	4	5	
職 名 別	副センター長	1	-	-	-	1
	副主幹	-	1	1	-	2
	主査	-	-	-	1	1
	上席専門員	-	-	-	1	1
	副主査	-	-	-	-	0
	主任保健師	-	-	-	-	0
	専門員	-	-	-	-	0
	技師	-	1	1	4	6
	精神保健福祉相談員	-	-	-	-	0
主任動物指導員	-	-	-	2	2	

表7- (3) 職員名簿

(平成25年7月1日現在)

課・班名	職名	氏名	課・班名	職名	氏名
	センター長 (兼)保健所長 副センター長 (兼)保健所次長 副センター長 (兼)保健所次長	大野 由記子 三幣 竹弘 青木 啓子		主 査 主任保健師 技 師 技 師 技 師 技 師 主任動物指導員 主任動物指導員	小島 玲子 小宮 朋子 神作 さなえ 栗原 磨美 伴流 光 大野 果菜子 橋本 泰之 平川 正浩 山口 寛
総務企画課	課長事務取扱 副 主 幹 上席専門員 主 事 技 師 技 師	三幣 竹弘 小原 利枝子 尾高 郁子 小倉 加代子 松田 卓也 亀田 ミサコ			
地域保健福祉課	課 長	三田 君江	検 査 課	課 長	鶴岡 重子
	副 主 幹	中山 恵美子		上席専門員	村杉 光恵
	副 主 幹	間宮 茂一		専 門 員	飛川 美晴
	副 主 幹	渡辺 雅好	食品機動監視課	課 長	外山 宏子
	副 主 幹	山田 秀郎		技 師	武藤 由美子
	主 査	保田 優子		技 師	和田 彩
	主 査	加藤 文夫	鴨川地域保健 センター	副センター長 (兼)保健所次長	石井 秀雄
	技 師	忍足 正子		副 主 幹	鎌田 香代子
	精神保健福祉相談員	石井 睦美		副 主 幹	安田 ふさ子
	技 師	秋吉 尚香		主 査	伊丹 淳
精神保健福祉相談員	内藤 牧子		上席専門員	後藤 弘寿	
技 師	関 晴菜		技 師	小林 小百合	
技 師	芳野 真美子		技 師	今井 千紘	
(兼)副主幹	福原 ユリ子		技 師	永瀧 正人	
健康生活支援課	課 長	小谷 嘉宏		技 師	溝口 加奈子
副 主 幹	加藤 光彦		技 師	水谷 直子	
副 主 幹	和田 守		技 師	國府田 達雄	
上席専門員	田中大輔		主任動物指導員	高橋 和夫	
上席専門員	萩野 眞由美		主任動物指導員	長田 節夫	
主 査	小林 文孝				