

健康生活支援課

健康生活支援課業務概要

1. 健康危機管理事業

地域における健康危機管理の拠点として、平常時は感染症・食中毒・飲料水等による健康危機の発
生予防に努めるとともに、健康危機発生時には、速やかに健康危機管理体制に移行し、情報の収集、
原因の究明のための調査及び検査の実施、医療の確保、健康相談窓口の開設等の対策を実施した。

また、管内医師会、薬剤師会、警察、消防及び市町等の関係者を対象として、「日本で気になる感染
症」と題して健康危機管理研修会を開催した。

2. 疾病対策事業

(1) 結核予防事業

感染症の予防及び感染症の患者に対する医療に関する法律に基づき、結核患者で排菌者が発生した場
合には、まん延を防止するため応急入院勧告、就業制限勧告等を行うとともに、積極的疫学調査による
接触者検診を実施し、発見された発病者、感染者への治療の徹底と要観察者への指導を行った。

また、結核患者の病状管理及び治療中断防止のため訪問・面接指導・DOTSを行うとともに、治療終了
後も管理健診による再発者の確認に努めた。

(2) 感染症予防事業

法の趣旨を踏まえ平常時の防疫対策として、食品関係従事者、集団給食従事者、水道施設従事者等に
定期検便の実施を勧奨した。

感染症発生時には速やかに医療機関と連携を図り、有症者・接触者の健康状況調査、検便及び環境調
査等を実施し、感染の拡大防止・感染経路の調査を行った。

新型インフルエンザ対策については、患者発生時の調査及び検査の実施、流行状況の把握、関係機関・
住民に対する感染予防策の周知を図った。

(3) エイズ予防対策事業

個人のプライバシーに配慮した相談体制と検査体制を充実させるとともに、主に若年層を対象に講習
会やキャンペーン活動等とおして、普及啓発活動を行った。

(4) 肝炎治療特別促進事業

B型ウイルス性肝炎及びC型ウイルス性肝炎の治療を目的として、平成20年4月からインターフェロ
ン治療の医療費助成が開始されたことに伴い、窓口相談及び申請手続き業務を行った。

(5) 特定疾患対策事業

原因が不明で治療方法が確立していない特定疾患56疾患の患者に対し、医療費の自己負担を助成して
いる。これらの患者やその家族が抱える医療や療養生活に関する問題等に対し、専門医による相談、保
健師等による訪問指導や窓口相談を実施した。

(6) 原爆被爆者対策事業

被爆者の健康増進を図るため、被爆者健康診断及び健康相談を年2回実施し、健康の保持増進を図っ
た。

3. 生活衛生事業

(1) 食品衛生事業

当センター管内では、温暖な気候を利用した観光用の花卉栽培が盛んで早春から多くの観光客が訪れ、夏期には避暑や海水浴等を目的とした観光客で賑わう。そのため、海浜地区を中心として多くのホテル、旅館等の宿泊施設が営業している。

また、近年はいわゆる道の駅等地域の特産物を販売する大型観光地施設が増加するとともに、ショッピングモールや大型スーパーマーケットの進出も見られ、多種多様な食品が流通する一方で、小規模小売店舗や季節営業の簡易宿所が減少している。

そこで、これらの食品等営業施設に対して地区別に一斉監視を実施するとともに、業種別、施設別の重点監視を実施し、食品衛生管理の徹底指導及び自主衛生管理の強化促進を図った。

また、管内で生産、製造又は販売される食品等について食品衛生法に基づく検査等を実施し、違反食品の発見に努めた。さらに、食品営業者や消費者に対し食中毒予防や食品表示等に関する講習会を開催し、食品衛生の普及向上を図った。

なお、平成22年度は食中毒の発生がなかった。

(2) 狂犬病予防事業及び動物愛護管理事業

① 狂犬病予防事業

狂犬病予防法及び千葉県犬取締条例に基づき下記の業務を実施した。

- ア 放し飼い禁止の啓発と違反飼主への指導
- イ 不適正な飼養に起因する苦情への対応
- ウ 放浪犬・野良犬の保護抑留
- エ 抑留犬の返還
- オ 犬による咬傷事故を未然に防ぐための指導
- カ 咬傷犬の狂犬病の病性鑑定、再発防止のための措置

② 動物愛護管理事業

動物の虐待の防止、動物の適正な取扱い方法などを国民に周知させるため、また、動物による人への危害を防止することを目的に「動物の愛護及び管理に関する法律」に基づき、下記の業務を実施した。

- ア 住民への飼い方の指導助言
- イ 負傷動物の保護・収容
- ウ 飼えなくなった犬・ネコの引取り
- エ 動物取扱業の登録と指導
- オ 特定動物飼養の許可
- カ 「犬の正しい飼い方・しつけ方教室」の開催
- キ 出会いの場（インターネットを利用した新しい飼主探し）

(3) 環境衛生事業

地域住民や観光客が広く利用し、衛生上特に配慮を要する旅館・公衆浴場・理容・美容・クリーニング等の生活衛生関係営業施設、健康な日常生活を支える基盤としての水道施設、不特定多数の者が利用する特定建築物、健康増進やリハビリテーションとして国民生活と密接な関わりがあるプールや温泉施設などに対する監視指導を実施した。

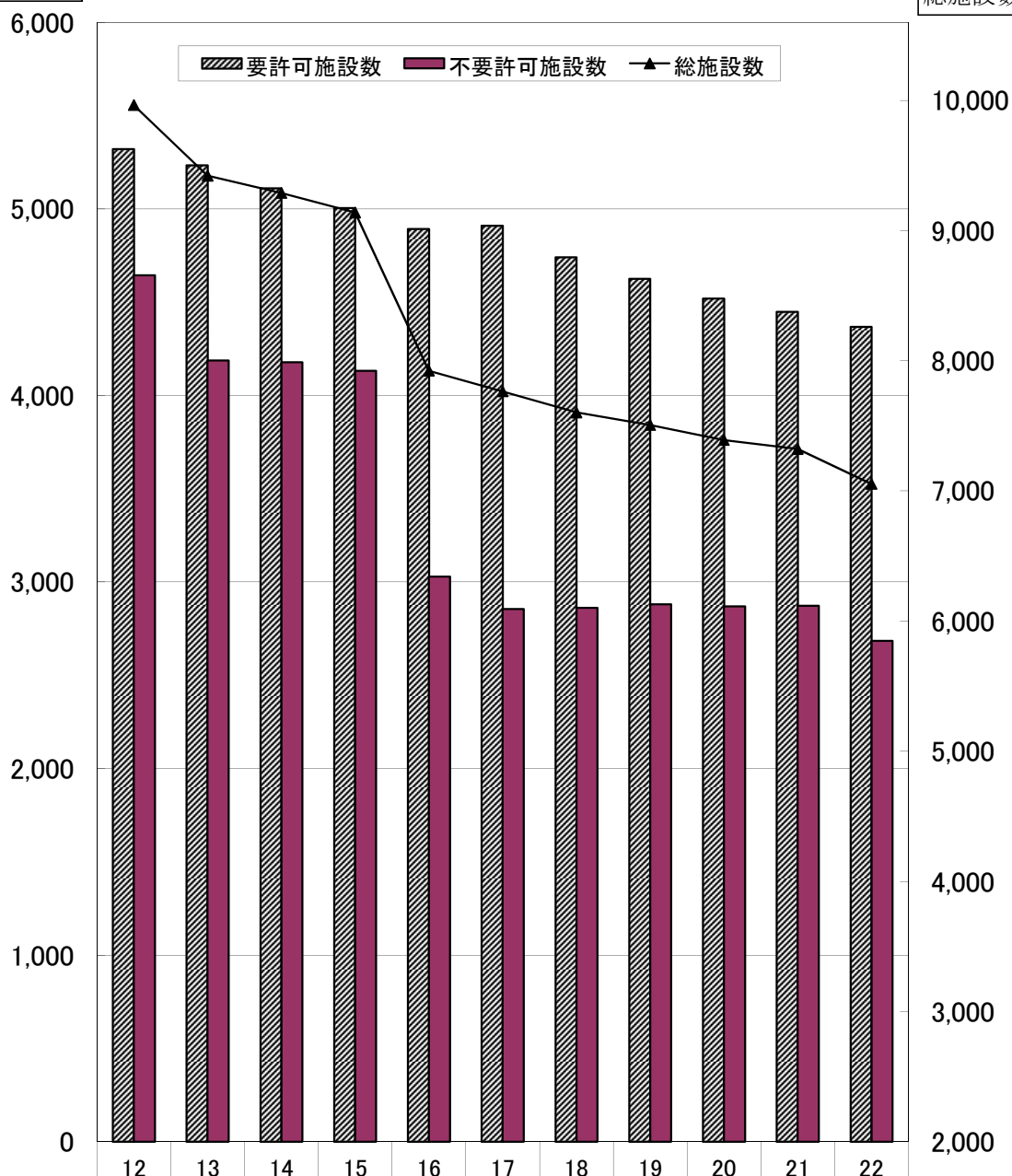
入浴施設を営む営業者に対しては、レジオネラ症の発生防止を目的に水質検査の実施及び循環ろ過装置の適正な管理方法を指導し、温泉をくみ上げている事業者等には可燃性天然ガスに係る安全対策を指導した。

また、上水道・専用水道・小規模専用水道等の設置者に対し、施設及び水質の適正管理を指導した。

食品営業施設数の推移

要許可及
不要許可施設

総施設数

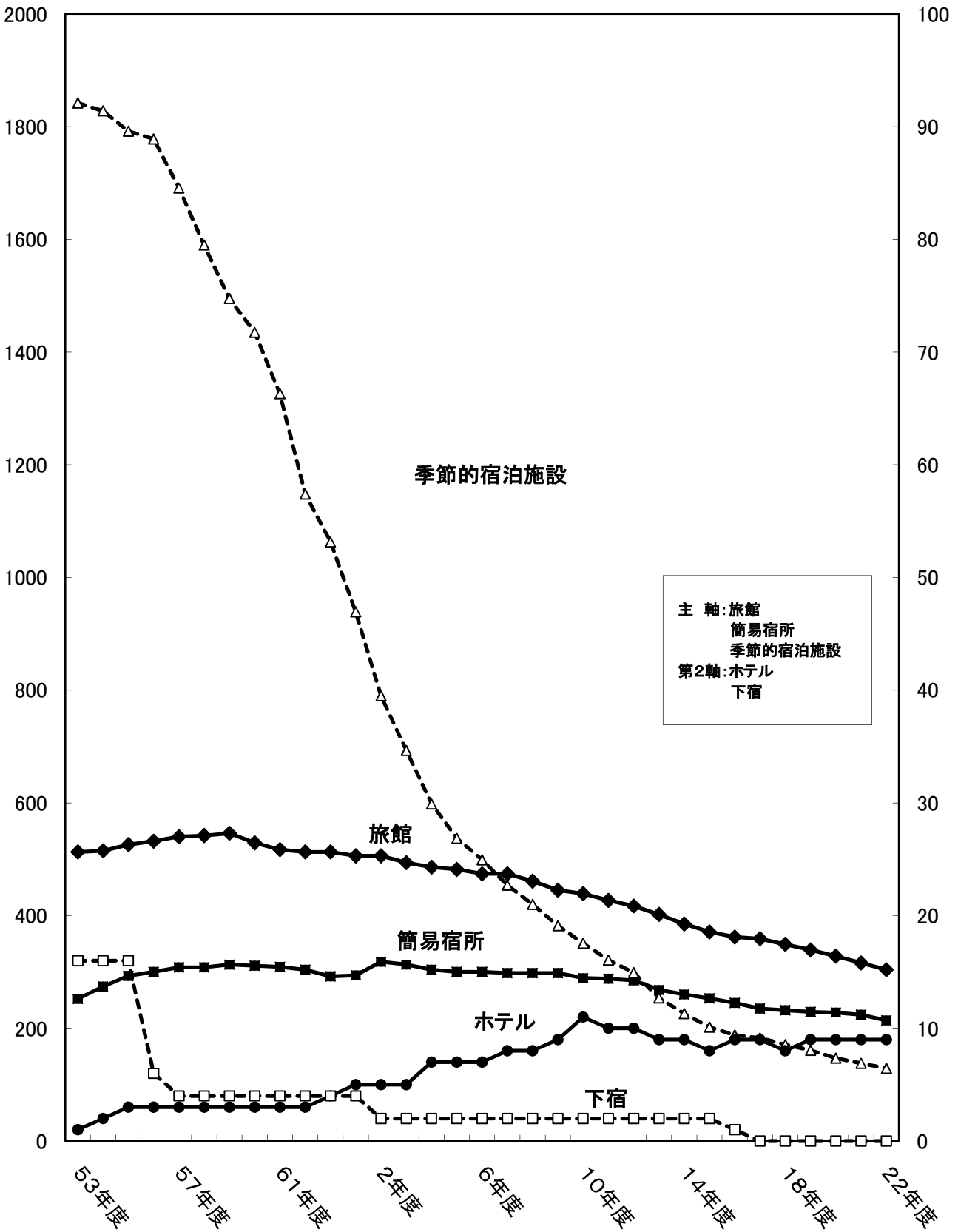


要許可施設数	5,321	5,235	5,111	5,006	4,894	4,910	4,742	4,626	4,521	4,450	4,369
不要許可施設数	4,644	4,187	4,178	4,133	3,029	2,855	2,861	2,880	2,870	2,872	2,685
総施設数	9,965	9,422	9,289	9,139	7,923	7,765	7,603	7,506	7,391	7,322	7,054

旅館業施設数推移

主軸(件)

第2軸(件)



1. 結核予防事業

(1) 管内結核患者登録者数の動向

表1-(1) 登録者数の年次推移

(単位：人)

区 分		年						
		平成2年	平成7年	平成12年	平成17年	平成20年	平成21年	平成22年
管 内 人 口		157,365	152,183	146,729	141,525	137,549	136,507	136,113
新 登 録 患 者 総 数		50	35	23	41	32	29	23
登 録 者 総 数		221	145	71	82	97	94	59
結核死亡者数	管 内	2	4	2	3	-	2	-
	千 葉 県	83	114	81	88	49	62	71
結核死亡率	管 内	1.3	2.6	1.4	2.1	-	1.5	-
	(人口10万対) 千 葉 県	1.5	2.3	1.6	1.7	0.9	1.2	1.4
罹 患 率	管 内	31.8	23.0	15.7	29.0	23.3	21.2	16.9
	(人口10万対) 千 葉 県	28.3	26.4	24.3	22.5	17.7	17.2	17.0
有 病 率	管 内	34.5	19.7	15.7	21.2	18.9	14.7	16.2
	(人口10万対) 千 葉 県	45.3	33.3	27.0	17.2	14.1	11.9	11.9

(注) 1. 人口は各年10月1日千葉県常住人口による。

2. 千葉県のデータには千葉市を除く。

3. 新登録患者及び登録者数は、無症状病原体保有者・疑似症患者を除く。

(2) 新登録患者数

表1-(2) 新登録患者数(活動性分類別)

(単位：人)

区 分	年	市 町	総数	活 動 性 肺 結 核			活 肺 外 動 結 核 性 核	罹 患 率 (10万対)	肺 陽 性 結 核 の 占 有 率 (塗 割 合 計 (%))	無 症 状 病 原 体 性 (別掲)	結 核 感 染 症 (別掲)	疑 似 症 患 者 (別掲)	結 核 死 亡 者 の 死 体 (別掲)	結 核 死 亡 疑 い の 者 の 体 (別掲)
				計	喀 痰 塗 抹 陽 性	そ の 他 の 結 核 性								
	平 成 20 年		32	23	14	4	5	9	23.3	60.9	12	-	-	-
	平 成 21 年		29	18	11	4	3	11	21.2	61.1	7	-	-	-
	平 成 22 年		23	16	7	4	5	7	16.9	43.8	9	-	-	-
	館 山 市		6	4	-	1	3	2	12.2	-	3	-	-	-
	鴨 川 市		5	5	5	-	-	-	14.0	100.0	2	-	-	-
	南 房 総 市		11	7	2	3	2	4	26.1	28.6	3	-	-	-
	鋸 南 町		1	-	-	-	-	1	11.2	-	1	-	-	-

(3) 年末現在登録者数(活動性分類別)

表1-(3) 年末現在登録者数(活動性分類別)

(単位:人)

区分 年 市町	総数	活動性肺結核				活動性肺外結核	不活動性結核	不明	有病率 (10万対)	無症者(潜在性) 保有者(潜在性) 結核感染(潜在性) 病原体(別掲)	疑似症患者 (別掲)
		計	喀痰塗抹陽性	その他菌陽性	菌陰性その他						
平成20年	97	18	10	4	4	8	48	23	18.9	16	-
平成21年	94	12	7	3	2	8	50	24	14.7	18	-
平成22年	59	13	5	4	4	9	32	5	16.2	14	-
館山市	25	3	-	1	2	4	14	4	14.2	4	-
鴨川市	13	3	3	-	-	1	9	-	11.2	5	-
南房総市	20	7	2	3	2	3	9	1	23.7	4	-
鋸南町	1	-	-	-	-	1	-	-	11.2	1	-

(4) 新登録患者数(年齢階級別)

表1-(4) 新登録患者数(年齢階級別)

(単位:人)

区分 年 市町	総数	0	5	10	15	20	30	40	50	60	70
		4歳	9歳	14歳	19歳	29歳	39歳	49歳	59歳	69歳	70歳以上
平成20年	32	-	-	-	-	3	2	2	3	3	19
平成21年	29	-	-	-	1	2	-	3	4	2	17
平成22年	23	-	-	-	-	-	4	1	2	5	11
館山市	6	-	-	-	-	-	2	-	-	2	2
鴨川市	5	-	-	-	-	-	-	-	-	2	3
南房総市	11	-	-	-	-	-	1	1	2	1	6
鋸南町	1	-	-	-	-	-	1	-	-	-	-

(5) 年末現在登録者数(年齢階級別)

表1-(5) 年末現在登録者数(年齢階級別)

(単位:人)

区分 年 市町	総数	0	5	10	15	20	30	40	50	60	70
		4歳	9歳	14歳	19歳	29歳	39歳	49歳	59歳	69歳	70歳以上
平成20年	97	-	-	-	-	5	8	5	15	16	48
平成21年	94	-	-	-	1	4	6	6	13	16	48
平成22年	59	-	-	-	1	4	5	5	8	11	25
館山市	25	-	-	-	-	-	3	3	4	5	10
鴨川市	13	-	-	-	-	3	-	1	-	4	5
南房総市	20	-	-	-	1	1	1	1	4	2	10
鋸南町	1	-	-	-	-	-	1	-	-	-	-

(6) 管理健診実施状況

表 1 - (6) 管理健診実施状況

(単位：人)

区分 年度	対象者数	受診者数	エックス線 検査数	喀痰検査数		健診結果			要医療率 (%)	受診率 (%)
				塗	抹培	養	要医療	要観察		
平成 20 年度	50	47	47	2	2	-	2	45	-	94.0
平成 21 年度	44	41	37	4	4	-	15	26	-	93.2
平成 22 年度	47	43	43	-	-	-	24	19	-	91.5
保健所	・	3	3	-	-	-	2	1	・	・
委託分	・	28	28	-	-	-	13	15	・	・
その他	・	12	12	-	-	-	9	3	・	・

(7) 結核接触者健康診断実施状況

ア) 家族健診実施状況

表1-(7)-ア 家族健診実施状況

(単位:人)

区分 年度	対 象 者 数	受 診 者 数	ツ 反 検 査 数	Q F T 検 査 数	ツ検 反 か つ 査 Q F T 数 (再掲)	エ ッ ク ス 線 検 査 数	喀 痰 検 査 数		健 診 結 果				要 医 療 率 (%)	受 診 率 (%)
							塗 抹	培 養	要 医 療	要 観 察	潜在性結 核感染症	異常なし		
平成20年度	168	154	2	24	2	131	-	-	-	1	2	151	-	91.7
平成21年度	103	98	-	17	-	81	1	1	1	4	1	92	1.0	95.1
平成22年度	119	114	4	44	2	66	2	-	1	2	3	108	0.8	95.8
保 健 所	・	38	1	-	-	37	-	-	1	-	-	37	・	・
委 託 分	・	72	3	44	2	25	2	-	-	2	3	67	・	・
そ の 他	・	4	-	-	-	4	-	-	-	-	-	4	・	・

イ) 接触者健診実施状況

表1-(7)-イ 接触者健診実施状況

(単位:人)

区分 年度	対 象 者 数	受 診 者 数	ツ 反 検 査 数	Q F T 検 査 数	ツ検 反 か つ 査 Q F T 数 (再掲)	エ ッ ク ス 線 検 査 数	喀 痰 検 査 数		健 診 結 果				要 医 療 率 (%)	受 診 率 (%)
							塗 抹	培 養	要 医 療	要 観 察	潜在性結 核感染症	異常なし		
平成20年度	633	625	10	167	9	457	-	-	-	10	1	614	-	98.7
平成21年度	125	124	-	51	-	73	-	-	-	-	1	123	-	99.2
平成22年度	110	105	-	60	-	45	-	-	-	-	4	101	-	95.5
保 健 所	・	34	-	-	-	34	-	-	-	-	-	34	・	・
委 託 分	・	60	-	60	-	-	-	-	-	-	4	56	・	・
そ の 他	・	11	-	-	-	11	-	-	-	-	-	11	・	・

(8) 結核医療費公費負担診査状況

表1-(8)-ア 通院患者に対する結核医療費公費負担診査状況(37条の2)

(単位:件)

区分 年度	総 数			被用者保険						国民健康保険			後期高齢者			生活保護法			そ の 他		
				本 人			家 族			諮 問	合 格	不 合 格	諮 問	合 格	不 合 格	諮 問	合 格	不 合 格	諮 問	合 格	不 合 格
	諮 問	合 格	不 合 格	諮 問	合 格	不 合 格	諮 問	合 格	不 合 格												
平成20年度	84	80	2	26	23	2	7	7	-	14	14	-	35	34	-	2	2	-	-	-	-
平成21年度	61	55	3	17	16	1	6	6	-	15	15	-	23	18	2	-	-	-	-	-	-
平成22年度	73	71	2	22	21	1	4	4	-	20	19	1	23	23	-	3	3	-	1	1	-

表1-(8)-イ 入院患者に対する結核医療費公費負担診査状況(37条)

(単位:件)

区分 年度	総 数			被用者保険						国民健康保険			後期高齢者			生活保護法			そ の 他		
				本 人			家 族			諮 問	合 格	不 合 格	諮 問	合 格	不 合 格	諮 問	合 格	不 合 格	諮 問	合 格	不 合 格
	諮 問	合 格	不 合 格	諮 問	合 格	不 合 格	諮 問	合 格	不 合 格												
平成20年度	34	34	-	4	4	-	3	3	-	11	11	-	16	16	-	-	-	-	-	-	-
平成21年度	30	30	-	4	4	-	-	-	-	13	13	-	12	12	-	-	-	-	1	1	-
平成22年度	22	22	-	5	5	-	-	-	-	7	7	-	10	10	-	-	-	-	-	-	-

(9) 就業制限通知及び入院勧告並びに入院措置数

表1-(9)-ア 就業制限通知数
(単位:件)

年度	区分	総数
平成20年度		17
平成21年度		14
平成22年度		21

表1-(9)-イ 入院勧告数
(単位:件)

年度	区分	入院勧告数 (応急入院)	入院延長通知数 (本入院)
平成20年度		18	12
平成21年度		14	9
平成22年度		21	12

表1-(9)-ウ 入院措置数
(単位:件)

年度	区分	入院措置数
平成20年度		-
平成21年度		-
平成22年度		-

(10) ツベルクリン反応検査・QFT検査実施状況

表1-(10)-ア ツベルクリン反応検査実施状況
(単位:人)

年度	区分	ツ反検査数			発赤径			被検者の年齢			
		保健所	委託分	その他	陰性	30mm未満	30mm以上	0~5歳	6~29歳	30~49歳	50歳以上
平成20年度		12	-	-	-	12	-	1	11	-	-
平成21年度		-	-	-	-	-	-	-	-	-	-
平成22年度		1	3	-	3	-	1	2	1	-	1

表1-(10)-イ QFT検査実施状況
(単位:人)

年度	区分	QFT検査数	結果			
			陽性	判定保留	陰性	判定不可
平成20年度		191	2	1	188	-
平成21年度		68	2	-	66	-
平成22年度		90	5	8	77	-

(11) エックス線検査実施状況

表1-(11) エックス線検査実施状況
(単位:人)

年度	区分	総数		接触者		管理	
		保健所	委託分	保健所	委託分	保健所	委託分
平成20年度		192	44	178	11	14	33
平成21年度		112	65	106	43	6	22
平成22年度		74	53	71	25	3	28

(12) 定期結核健康診断予防接種実施状況

表1-(12) 定期結核健康診断予防接種実施状況

(単位：人)

項目		対象者数	受診者数	受診率(%)	B C G 接種数	コ 報 ッ ホ 告 現 象 数	間 接 撮 影 数	直 接 撮 影 数	喀 痰 検 査 数	発 見 患 者 数	発 病 の 恐 れ の 者 の 数
年度区分											
平成20年度		90,146	28,014	31.1	873	-	24,882	3,132	5	2	2
平成21年度		90,589	27,853	30.7	857	-	24,298	3,555	4	1	1
平成22年度		91,221	30,341	33.3	866	-	23,743	6,598	8	6	3
内 訳	高等学校 以上※	1,339	1,335	99.7	-	-	1,224	111	-	-	-
	施 設	698	667	95.6	-	-	60	607	-	-	-
	高 齢 者	79	77	97.5	-	-	12	65	-	-	-
	そ の 他										
	市 町	80,216	19,840	24.7	866	-	19,840	-	-	5	3
事 業 所	8,889	8,422	94.7	-	-	2,607	5,815	8	1	-	

※ 教職員については事業所として計上する。

2. 感染症予防事業

(1) 1類感染症発生状況

表2- (1) 1類感染症発生状況

(単位：人)

年	疾患名	人数	市町
平成 22 年	-	-	-

(2) 2類感染症発生状況 (結核は除く)

表2- (2) 2類感染症発生状況

(単位：人)

年	疾患名	人数	市町
平成 22 年	-	-	-

(3) 3類感染症発生状況

表2- (3) 3類感染症発生状況

(単位：人)

病類 年・市町	総数	コレラ	細菌性赤痢	腸管出血性 大腸菌感染症	腸チフス	パラチフス
平成 20 年	11	-	-	10	-	1
平成 21 年	7	-	1	6	-	-
平成 22 年	7	-	-	7	-	-
館山市	-	-	-	-	-	-
鴨川市	1	-	-	1	-	-
南房総市	1	-	-	1	-	-
鋸南町	3	-	-	3	-	-
その他 (管外)	2	-	-	2	-	-

(4) 1類感染症及び2類感染症並びに3類感染症発生に伴う健康調査及び検査実施状況

表2- (4) -ア 1類感染症発生に伴う健康調査及び検査実施状況

(単位：調査(人), 検査(件))

病類 年度	疾患名	調査	検査(依頼)
平成 22 年度	-	-	-

表 2 - (4) - イ 2 類感染症発生に伴う健康調査及び検査実施状況（結核は除く）

（単位：調査（人），検査（件））

年度 \ 病類	疾患名	調査	検査（依頼）
平成 22 年度	-	-	-

（注）SARSについては、「疑似症状患者」及び「疑い例」を含む。

表 2 - (4) - ウ 3 類感染症発生に伴う健康調査及び検便実施状況

（単位：調査（人），検便（件））

年度 \ 病類	総数		コレラ		細菌性赤痢		腸管出血性大腸菌感染症		腸チフス		パラチフス		菌陽性者数
	調査	検便	調査	検便	調査	検便	調査	検便	調査	検便	調査	検便	
平成 20 年度	23	37	-	-	-	-	23	37	-	-	-	-	4
平成 21 年度	35	35	-	-	16	17	19	18	-	-	-	-	1
平成 22 年度	22	25	-	-	-	-	22	25	-	-	-	-	2

(5) 4類感染症発生状況
ア全数把握対象感染症

表2 - (5) - ア 4類感染症病発生状況

(単位：人)

疾患名		平成20年	平成21年	平成22年
1	E型肝炎	-	-	-
2	A型肝炎	-	-	-
3	黄熱	-	-	-
4	Q熱	-	-	-
5	狂犬病	-	-	-
6	炭疽	-	-	-
7	鳥インフルエンザ	-	-	-
8	ボツリヌス症	-	-	-
9	マラリア	-	-	-
10	野兔病	-	-	-
11	ウエストナイル熱	-	-	-
12	エキノコックス症	-	-	-
13	オウム病	-	-	-
14	オムスク出血熱	-	-	-
15	回帰熱	-	-	-
16	キャサヌル森林病	-	-	-
17	コクシジオイデス症	-	-	-
18	サル痘	-	-	-
19	腎症候性出血熱	-	-	-
20	西部ウマ脳炎	-	-	-
21	ダニ媒介脳炎	-	-	-
22	つつが虫病	29	22	17
23	デング熱	-	-	1
24	東部ウマ脳炎	-	-	-
25	ニパウイルス感染症	-	-	-
26	日本紅斑熱	5	5	3
27	日本脳炎	-	-	-
28	ハンタウイルス肺症候群	-	-	-
29	Bウイルス病	-	-	-
30	鼻疽	-	-	-
31	ブルセラ症	-	-	-
32	ベネズエラウマ脳炎	-	-	-
33	ヘンドラウイルス感染症	-	-	-
34	発しんチフス	-	-	-
35	ライム病	-	-	-
36	リッサウイルス感染症	-	-	-
37	リフトバレー熱	-	-	-
38	類鼻疽	-	-	-
39	レジオネラ症	1	-	1
40	レプトスピラ症	-	1	-
41	ロッキー山紅斑熱	-	-	-

(6) 5類感染症発生状況

ア感染症発生動向調査事業に基づく全数把握対象感染症

表2-(6)-ア 5類感染症発生状況

(単位:人)

疾患名		平成20年	平成21年	平成22年
1	アメーバ赤痢	1	1	-
2	ウイルス性肝炎(E型肝炎、A型肝炎を除く)	-	-	-
3	急性脳炎(웨스트ナイル脳炎、西部ウマ脳炎、ダニ媒介脳炎、東部ウマ脳炎、日本脳炎、ヘネズエラウマ脳炎、リフトバレー熱を除く)	1	2	2
4	クリプトスポリジウム症	-	-	-
5	クロイツフェルト・ヤコブ病	1	-	2
6	劇症型溶血性レンサ球菌感染症	-	-	-
7	後天性免疫不全症候群	2	1	1
8	ジアルジア症	-	-	-
9	髄膜炎菌性髄膜炎	-	1	-
10	先天性風しん症候群	-	-	-
11	梅毒	1	-	2
12	破傷風	-	1	1
13	バンコマイシン耐性腸球菌感染症	-	-	-
14	バンコマイシン耐性黄色ブドウ球菌感染症	-	-	-
14-2	風しん*	-	-	-
14-3	麻しん*	18	1	-

(注) *は平成20年1月1日に定点把握から全数把握へ移行した疾患である。

イ感染症発生動向調査事業に基づく定点報告状況

1) 患者定点

表2-(6)-イ-1)-(ア) 患者定点医療機関数

インフルエンザ	小児科	眼科	性感染症	基幹
7	4	1	1	1

表2－(6)－イ－1)－(イ) 定点把握対象疾患報告状況

(単位：人)

疾患名		平成20年	平成21年	平成22年
1	インフルエンザ(鳥インフルエンザを除く)	585	2,854	236
2	性器クラミジア感染症	4	1	-
3	メチリン耐性黄色ブドウ球菌感染症	43	63	44
4	RSウイルス感染症	20	8	17
5	咽頭結膜熱	1	1	4
6	A群溶血性レンサ球菌咽頭炎	157	48	82
7	感染性胃腸炎	824	527	853
8	急性出血性結膜炎	1	5	3
9	クラミジア肺炎(オウム病を除く)	-	-	-
10	細菌性髄膜炎	2	2	11
11	水痘	258	160	94
12	性器ヘルペスウイルス感染症	-	-	-
13	尖圭コンジローマ	1	1	-
14	手足口病	119	34	133
15	伝染性紅斑	7	27	69
16	突発性発しん	72	55	73
17	百日咳	1	1	-
18	ペニシリン耐性肺炎球菌感染症	9	13	54
19	ヘルパンギーナ	39	39	49
20	マイコプラズマ肺炎	14	10	10
21	無菌性髄膜炎	6	22	19
22	薬剤耐性緑膿菌感染症	3	2	17
23	流行性角結膜炎	15	20	16
24	流行性耳下腺炎	20	20	32
25	淋菌感染症	-	-	-

2) 病原体定点

表2－(6)－イ－2) 病原体定点医療機関及び検体提供数

区分	インフルエンザ	小児科	眼科	基幹
医療機関数	1	1	-	1
検体提供数	7	16	-	4

(7) 4類感染症及び5類感染症発生に伴う健康調査実施状況

表2-(7)-ア 4類感染症健康調査状況

(単位：人)

区分	疾患名	調査
平成22年度	つつが虫病	16
	マラリア	1

表2-(7)-イ 5類感染症健康調査状況

(単位：人)

区分	疾患名	調査
平成22年度	感染性胃腸炎	430
	水痘	32
	インフルエンザ	9
	麻疹(疑い)	2

(8) 管外での感染症発生(疑いを含む)に伴う調査状況及び検便実施状況

表2-(8) 管外での感染症発生(疑いを含む)に伴う調査数及び検便実施数

(単位：調査(人), 検便(件))

区分 年度	総数	管外での感染症発生に伴う調査数 (検疫通報除く)	自主申告による調査数	接触者及び同行者調査数	検疫通報に伴う検便実施者数	検出菌			
						コレラ	赤痢	O157	その他
平成20年度	7	7	-	-	5	-	-	-	-
平成21年度	2	2	-	-	-	-	-	-	-
平成22年度	8	8	-	-	7	-	-	-	-

(9) その他

表2-(9) インフルエンザ様疾患届出状況

(単位：件)

区分	届出施設数	届出患者数	措置			
			学級閉鎖数	学年閉鎖数	休校	その他
平成20年度	25	376	9	34	4	-
平成21年度	127	1,747	152	136	14	-
平成22年度	190	1,667	78	107	5	-
幼稚園	21	197	8	9	4	-
小学校	132	1,124	52	79	1	-
中学校	34	319	15	19	-	-
高等学校	3	27	3	-	-	-
その他	-	-	-	-	-	-

3. エイズ予防事業

(1) エイズ予防啓発活動実施状況

ア 講演会・講習会等開催状況

表3-(1)-ア 講演会・講習会等実施状況

実施日	場所	活動内容	テーマ	対象	参加人員
平成22年7月8日	館山市立 第三中学校	講習会 講師：同愛記念病院 助産師・思春期保健相談士 鎌田 艶子	「生命と性 よりよく生きるために」	館山市立 第三中学校 3年生 教職員	183
平成22年7月9日	館山市立 第二中学校	講習会 講師：助産院ねむねむ 助産師 根岸 雄子	「よりよく生きるために」	館山市立 第二中学校 3年生 教職員	132
平成22年7月13日	千葉県立 安房拓心 高等学校	講習会 講師：亀田総合病院 総合診療・感染症科部長 細川 直登	「知っておきたいエイズ・ 性感染症の知識と 予防方法」	千葉県立 安房拓心高等学校 全学年 教職員	465
平成22年7月14日	千葉県立 長狭 高等学校 (全日制)	講習会 講師：亀田総合病院 看護部長 丸山 祝子	「考えてみよう！命と エイズ・性感染症」	千葉県立 長狭高等学校 全学年 教職員	587
平成22年12月17日	千葉県立 長狭 高等学校 (定時制)	講習会 講師：亀田総合病院 看護部長 丸山 祝子	「考えてみよう！命と エイズ・性感染症」	千葉県立 長狭高等学校 全学年 教職員	39
平成22年12月21日	館山市立 第一中学校	講習会 講師：助産院ねむねむ 助産師 根岸 雄子	「よりよく生きるために」	館山市立 第一中学校 3年生 教職員	95
平成23年2月8日	鴨川市立 小湊小学校	講習会 講師：亀田医療技術 専門学校 助産学科 大森 智美	「生命の誕生」	鴨川市立 小湊小学校 5・6年生 教職員	23
平成23年2月21日	鴨川市立 安房東中学校	講習会 講師：同愛記念病院 助産師・思春期保健相談士 鎌田 艶子	「思春期健康講座」	鴨川市立 安房東中学校 3年生 教職員	46
平成23年2月22日	鴨川市立 長狭中学校	講習会 講師：同愛記念病院 助産師・思春期保健相談士 鎌田 艶子	「思春期健康講座」	鴨川市立 長狭中学校 3年生 教職員	45

実施日	場 所	活 動 内 容	テ ー マ	対 象	参加人員
平成23年3月3日	南房総市立 白浜中学校	講習会 講師：助産院ねむねむ 根岸 雄子	「よりよく生きるために」	南房総市立 白浜中学校 3年生 教職員	43
平成23年3月9日	鴨川市立 江見中学校	講習会 講師：亀田総合病院 看護部長 丸山 祝子	「考えてみよう！豊かな 人生幸せの未来にするた めに、今どう過ごすか？」	鴨川市立 江見中学校 3年生 教職員	42
平成23年3月9日	南房総市立 千倉中学校	講習会 講師：助産院ねむねむ 根岸 雄子	「よりよく生きるために」	南房総市立 千倉中学校 3年生 教職員	94
平成23年3月10日	館山市立 房南中学校	講習会 講師：助産院ねむねむ 根岸 雄子	「よりよく生きるために」	館山市立 房南中学校 3年生 教職員	20

イ 街頭キャンペーン等開催状況

表3-(1)-イ 街頭キャンペーン等開催実施状況

月 日	主 な 内 容
平成22年11月5日 平成22年12月9日	(1) リーフレット等配布 ベシア鴨川店・ジャスコ鴨川店・ロックシティ館山ショッピングセンター 結核服薬支援講習会参加者
平成22年11月25日 ～平成22年11月29日	(2) 学校訪問 大 学：城西国際大学観光学部 高等学校：安房西高等学校・館山総合高等学校・長狭高等学校・文理開成高等学校 安房拓心高等学校 中学校：館山市立第一中学校・館山市立第二中学校・館山市立第三中学校 館山市立房南中学校・南房総市立和田中学校・南房総市立千倉中学校 南房総市立白浜中学校・鴨川市立江見中学校・鴨川市立長狭中学校 鴨川市立安房東中学校 小学校：館山市立豊房長学校・館山市立富崎小学校・館山市立神戸小学校 館山市立船形小学校・南房総市立七浦小学校・南房総市立朝夷小学校 鴨川市立西条小学校・鴨川市立小湊小学校・鋸南町立勝山小学校 その他：国立館山海上技術学校・安房特別支援学校 実施内容：リーフレット等の配布

(2) エイズ相談受付状況

表 3 - (2) エイズ相談受付状況

(単位：件)

年度 年齢階級		性別	相談方法	男	女	小 計	合 計
平成 20 年度		電話相談		3	2	5	79
		来所相談		38	36	74	
		その他		-	-	-	
平成 21 年度		電話相談		3	3	6	56
		来所相談		27	23	50	
		その他		-	-	-	
平成 22 年度		電話相談		0	0	0	32
		来所相談		17	15	32	
		その他		-	-	-	
年 齢 階 級	～19歳	電話相談		-	-	-	1
		来所相談		1	-	1	
		その他		-	-	-	
	20歳～29歳	電話相談		-	-	-	17
		来所相談		11	6	17	
		その他		-	-	-	
	30歳～39歳	電話相談		-	-	-	8
		来所相談		2	6	8	
		その他		-	-	-	
	40歳～49歳	電話相談		-	-	-	5
		来所相談		3	2	5	
		その他		-	-	-	
	50歳～59歳	電話相談		-	-	-	1
		来所相談		0	1	1	
		その他		-	-	-	
	60歳～69歳	電話相談		-	-	-	0
		来所相談		0	0	0	
		その他		-	-	-	
	70歳～	電話相談		-	-	-	-
		来所相談		-	-	-	
		その他		-	-	-	
	不 明	電話相談		-	-	-	-
		来所相談		-	-	-	
		その他		-	-	-	

(3) HIV抗体検査他性感染症検査

表3- (3) HIV抗体検査他性感染症検査受付状況

(単位：件)

年度	性別			HIV抗体検査			クラミジア抗体検査			梅毒血清検査			B型肝炎検査			C型肝炎検査		
	計	男	女	計	男	女	計	男	女	計	男	女	計	男	女			
平成20年度	74	38	36	63	32	31	63	32	31	76	38	38	76	38	38			
平成21年度	50	27	23	42	22	20	42	22	20	62	28	34	62	28	34			
平成22年度	32	17	15	29	14	15	29	14	15	31	15	16	31	15	16			

(4) エイズ相談内容の状況

表3- (4) エイズ相談内容の状況

(単位：件)

相談者の区分	男性	女性	合計
同性間性行為による感染を心配する者	-	-	-
異性間性行為による感染を心配する者	10	5	15
その他の性行為による感染を心配する者	2	-	2
輸血による感染を心配する者	1	-	1
家族、友人の感染を心配する者	1	-	1
母子感染を心配する者	-	-	-
医療機関内感染を心配する者	-	2	2
日常生活での感染を心配する者	2	1	3
一般的なエイズに関する知識、情報を求めるもの	2	1	3
その他	5	9	14
合計	23	18	41

相談内容	男性	女性	合計
エイズウイルス・疫学に関すること	4	3	7
患者・感染者の発生状況に関すること	-	-	-
症状・発生機序に関すること	-	2	2
検査に関すること	13	12	25
診断（方法）・治療に関すること	-	-	-
感染経路に関すること	3	1	4
社会の差別や偏見に関すること	-	-	-
行政のエイズ対策に関すること	-	-	-
エイズ予防法に関すること	-	-	-
その他	-	2	2
合計	20	20	40

相談者のうち外国人の人数	男性	-	女性	-	計	-
--------------	----	---	----	---	---	---

4. 肝炎対策事業

(1) 肝炎治療特別推進事業

ア インターフェロン治療

表4－(1)－ア インターフェロン治療受給証交付者数

(単位：人)

年度	B型肝炎	C型肝炎		
		セロタイプ1	セロタイプ2	判定不能
平成20年度	－	24	13	－
平成21年度	－	10	12	3
平成22年度	1	17	12	3
館山市	1	8	2	2
鴨川市	－	4	5	－
南房総市	－	5	5	1
鋸南町	－	－	－	－

イ 核酸アナログ製剤治療

表4－(1)－イ 核酸アナログ製剤治療受給証交付者数

(単位：人)

年度	B型肝炎	
	新規	更新
平成22年度	15	7
館山市	6	1
鴨川市	4	2
南房総市	3	2
鋸南町	2	2

5. 特定疾患対策事業

(1) 特定疾患治療研究費受給者状況

表5- (1) 特定疾患治療研究費受給者状況

(単位：件)

年度 市町別	疾患名	平成	平成	平成	館	鴨	南	鋸
		20 年度	21 年度	22 年度	山 市	川 市	房 総 市	南 町
	総 数	767	835	902	303	268	269	62
1	ヘーチェット病	37	38	38	15	10	9	4
2	多発性硬化症	16	18	20	5	3	10	2
3	重症筋無力症	12	15	16	5	4	4	3
4	全身性エリテマトーデス	82	86	88	34	28	22	4
5	スモン	-	-	-	-	-	-	-
6	再生不良性貧血	10	11	10	4	5	-	1
7	カルコイトーシス	15	21	21	7	7	5	2
8	筋萎縮性側索硬化症	10	9	8	2	4	2	-
9	強皮症・皮膚筋炎・多発性筋炎	52	58	71	25	16	25	5
10	特発性血小板減少性紫斑病	18	17	18	8	6	4	-
11	結節性動脈周囲炎	16	18	17	4	6	7	-
12	潰瘍性大腸炎	63	70	75	23	22	24	6
13	大動脈炎症候群	2	2	3	-	-	2	1
14	ビュルガー病	9	8	8	-	4	3	1
15	天疱瘡	8	8	8	2	4	2	-
16	脊髄小脳変性症	18	19	19	7	8	4	-
17	クローン病	28	35	37	13	15	8	1
18	難治性肝炎のうちの劇症肝炎	-	-	-	-	-	-	-
19	悪性関節リウマチ	27	28	28	8	10	9	1
20	パーキンソン病関連疾患	143	145	153	48	34	56	15
21	アロイトーシス	-	-	1	1	-	-	-
22	後縦靭帯骨化症	51	61	65	22	20	18	5
23	ハンチントン病	3	3	3	-	-	3	-
24	モヤモヤ病(ウイルス動脈輪閉塞症)	12	10	12	5	2	5	-
25	ウエゲナー肉芽腫症	-	1	4	1	1	2	-
26	特発性拡張型(うっ血型)心筋症	19	19	22	11	4	5	2
27	多系統萎縮症	10	10	10	4	2	3	1
28	表皮水疱症	-	-	-	-	-	-	-
29	膿胞性乾癬	1	1	3	2	-	-	1
30	広範脊柱管狭窄症	9	8	9	1	5	3	-
31	原発性胆汁性肝硬変	7	12	13	5	5	3	-
32	重症急性膵炎	2	1	3	2	-	1	-
33	特発性大腿骨頭壊死症	18	18	18	5	6	5	2
34	混合性結合組織病	5	7	9	5	1	2	1
35	原発性免疫不全症候群	1	1	1	-	1	-	-
36	特発性間質性肺炎	10	12	13	4	7	1	1
37	網膜色素変性症	45	44	43	13	15	14	1
38	プリオン病	-	-	-	-	-	-	-
39	肺動脈性肺高血圧症	2	1	1	-	1	-	-
40	神経繊維種症I型II型	4	5	6	2	4	-	-
41	亜急性硬化性全脳炎	-	-	-	-	-	-	-
42	バッドキアリ症候群	-	-	-	-	-	-	-
43	慢性血栓塞栓性肺高血圧症	2	3	2	1	1	-	-
44	ライソゾーム病(ファブリー病含む)	-	-	-	-	-	-	-
45	副腎白質ジストロフィー	-	-	-	-	-	-	-
46	家族性高コレステロール血症	-	-	-	-	-	-	-
47	脊髄性筋萎縮症	-	1	1	1	-	-	-
48	球脊髄性筋萎縮症	-	2	1	-	-	1	-
49	慢性炎症性脱髄性多発神経炎	-	2	4	2	1	1	-
50	肥大型心筋症	-	-	-	-	-	-	-
51	拘束型心筋症	-	-	-	-	-	-	-
52	ミトコンドリア病	-	-	-	-	-	-	-
53	リンパ管筋腫症(LAM)	-	-	-	-	-	-	-
54	重症多形滲出性紅斑(急性期)	-	-	-	-	-	-	-
55	黄色靭帯骨化症	-	1	4	2	1	1	-
56	間脳下垂体機能障害(PRL分泌異常症、ゴナドトロピン分泌異常症、ADH分泌異常症、下垂体制TSH分泌異常症、クッシング病、先端肥大症、下垂体機能低下症)	-	6	16	4	5	5	2

(2) 特定疾患重症患者認定者数

表5- (2) 特定疾患重症患者認定者数

(単位: 件)

疾患名	年度	平成	平成	平成	館	鴨	南	鋸
	市町別	20	21	22	山	川	房	南
総数		年度	年度	年度	市	市	総	町
		159	162	165	50	53	56	6
1 ベーチェット病		2	3	3	1	1	1	-
2 多発性硬化症		3	3	5	-	2	3	-
3 重症筋無力症		1	5	7	4	2	1	-
4 全身性エリテマトーデス		6	-	-	-	-	-	-
5 スモン		-	-	-	-	-	-	-
6 再生不良性貧血		-	-	-	-	-	-	-
7 サルコイドーシス		2	5	5	-	3	2	-
8 筋萎縮性側索硬化症		5	6	5	-	3	2	-
9 強皮症・皮膚筋炎・多発性筋炎		-	-	-	-	-	-	-
10 特発性血小板減少性紫斑病		-	-	-	-	-	-	-
11 結節性動脈周囲炎		1	2	3	-	2	1	-
12 潰瘍性大腸炎		-	-	-	-	-	-	-
13 大動脈炎症候群		1	1	1	-	-	1	-
14 ビュルカール病		4	3	3	-	2	-	1
15 天疱瘡		-	-	-	-	-	-	-
16 脊髄小脳変性症		8	9	9	3	3	3	-
17 クロウン病		-	-	1	-	-	1	-
18 難治性肝炎のうちの劇症肝炎		-	-	-	-	-	-	-
19 悪性関節リウマチ		12	11	11	3	5	3	-
20 パーキンソン病関連疾患		40	37	33	11	10	10	2
21 アミロイドーシス		-	-	-	-	-	-	-
22 後縦靭帯骨化症		18	21	19	6	6	5	2
23 ハンチントン病		3	2	2	-	-	2	-
24 ミヤマイ病(ウイルス動脈輪閉塞症)		4	3	3	2	-	1	-
25 ウェゲナー肉芽腫症		-	-	-	-	-	-	-
26 特発性拡張型(うっ血型)心筋症		5	5	6	4	1	1	-
27 多系統萎縮症		8	7	7	3	1	2	1
28 表皮水疱症		-	-	-	-	-	-	-
29 膿胞性乾癬		-	-	-	-	-	-	-
30 広範脊柱管狭窄症		1	2	2	-	1	1	-
31 原発性胆汁性肝硬変		-	-	-	-	-	-	-
32 重症急性膵炎		2	1	3	2	-	1	-
33 特発性大腿骨頭壊死症		2	2	3	2	-	1	-
34 混合性結合組織病		-	-	-	-	-	-	-
35 原発性免疫不全症候群		-	-	-	-	-	-	-
36 特発性間質性肺炎		1	3	3	1	2	-	-
37 網膜色素変性症		30	29	29	7	9	13	-
38 プリオン病		-	-	-	-	-	-	-
39 肺動脈性肺高血圧症		-	-	-	-	-	-	-
40 神経繊維種症 I 型 II 型		-	-	-	-	-	-	-
41 亜急性硬化性全脳炎		-	-	-	-	-	-	-
42 バッドキアリ症候群		-	-	-	-	-	-	-
43 慢性血栓性肺高血圧症		-	-	-	-	-	-	-
44 ライゾーム病(ファブリー病含む)		-	-	-	-	-	-	-
45 副腎白質ジストロフィー		-	-	-	-	-	-	-
46 家族性高コレステロール血症		-	-	-	-	-	-	-
47 脊髄性筋萎縮症		-	1	1	1	-	-	-
48 球脊髄性筋萎縮症		-	-	-	-	-	-	-
49 慢性炎症性脱髄性多発神経炎		-	1	1	-	-	1	-
50 肥大型心筋症		-	-	-	-	-	-	-
51 拘束型心筋症		-	-	-	-	-	-	-
52 ミトコンドリア病		-	-	-	-	-	-	-
53 リンパ管筋腫症(LAM)		-	-	-	-	-	-	-
54 重症多形滲出性紅斑(急性期)		-	-	-	-	-	-	-
55 黄色靭帯骨化症		-	-	-	-	-	-	-
56 間脳下垂体機能障害(PRL分泌異常症、ゴナドトロピン分泌異常症、ADH分泌異常症、下垂体制TSH分泌異常症、クッシング病、先端肥大症、下垂体機能低下症)		-	-	-	-	-	-	-

(3) 特定疾患特別介護手当支給状況

表5- (3) 特定疾患特別介護手当支給状況

(単位：件)

区分	年度	平成20年度	平成21年度	平成22年度	館山市	鴨川市	南房総市	鋸南町
特定疾患特別介護手当支給件数		54	55	52	9	21	20	2

(4) 先天性血液凝固因子障害治療研究費受給者状況

表5- (4) 先天性血液凝固因子障害治療研究費受給者状況

(単位：件)

年度	市町別	総数	館山市	鴨川市	南房総市	鋸南町
平成20年度		-	-	-	-	-
平成21年度		-	-	-	-	-
平成22年度		-	-	-	-	-

(5) 難病相談事業

難病患者や家族等に対し、医療及び療養生活に関する相談を行い、疾患に対する不安の解消と生活の質の向上を図ることを目的に実施した。

ア 在宅療養支援計画策定・評価事業

表5- (5) -ア 在宅療養支援計画策定・評価会議実施状況

(単位：人)

年度	区分	支援計画策定実施件数	支援計画評価実施件数	構 成 員					その他
				専門医	家庭医	看護師	理学療法士	保健師	
平成20年度		5	2	4	1	11	-	14	28
平成21年度		5	1	2	5	6	2	10	42
平成22年度		4	4	2	1	4	0	10	16

イ 相談内容状況

表5- (5) -イ 相談内容実施状況

(単位：人)

内 容	平成20年度	平成21年度	平成22年度
相談者数(延)	1,096	1,498	858
申請等	699	793	599
医療	179	378	239
家庭看護	65	78	8
福祉制度	93	74	6
就労	8	1	1
就学	5	-	-
食事・栄養	3	2	2
歯科	-	-	-
その他	44	172	3

ウ 医療相談事業

表5-(5)-ウ 医療相談事業実施状況

疾患名	年 月 日	主 な 内 容	参加者数(延)
神経・筋疾患	平成22年7月15日	<ul style="list-style-type: none"> ・医師講話 「パーキンソン病の療養生活について」 ・管理栄養士講話 「飲み込みやすい食事の工夫」 ・交流会 ・質疑応答 	パーキンソン病患者 11名 家族 20名 パーキンソン以外 10名 その他関係者 9名 計50名
視覚系	平成22年8月25日	<ul style="list-style-type: none"> ・患者代表等講話 「盲導犬との日常生活」 ・視覚障害者総合支援センター職員講話 「日常生活を工夫してよりよく過ごすために」 ・交流会 ・質疑応答 	網膜色素変性症 3名 家族 2名 その他疾患患者 8名 計13名
骨・関節系	平成22年12月2日	<ul style="list-style-type: none"> ・医師講話 「後縦靭帯骨化症・広範脊柱管狭窄症の日常生活について」 ・質疑応答 	後縦靭帯骨化症 6名 広範脊柱管狭窄症 1名 家族 3名 その他関係者 9名 計19名
内分泌系	平成23年2月24日	<ul style="list-style-type: none"> ・医師講話 「間脳下垂体疾患の理解と療養上の問題点」 ・質疑応答 	医療関係者 8名 市町職員 3名 計11名

(注) 患者家族のつどいも含む。

エ 訪問診療等事業

表5-(5)-エ 訪問診療等事業実施状況

(単位：件)

区分 年度	指導人数		実施方法	従事者人数					
	実人員	延人員		専門医	主治医	看護師	理学療法士	保健師	その他
平成20年度	1	1	専門医の同行訪問	-	-	3	-	1	1
平成21年度	-	-	-	-	-	-	-	-	-
平成22年度	-	-	-	-	-	-	-	-	-

(注) 訪問リハビリテーション含む。

オ 訪問指導事業

表5-(5)-オ 訪問指導事業実施状況

(単位：件)

疾患名	年度		
	平成20年度	平成21年度	平成22年度
総数	234	136	146
ベーチエット病	4	1	2
多発性硬化症	1	-	-
重症筋無力症	2	-	-
全身性エリテマトーデス	3	2	4
筋萎縮性側索硬化症	37	32	26
強皮症・皮膚筋炎及び多発性筋炎	3	-	2
特発性血小板減少性紫斑病	1	1	1
結節性動脈周囲炎	1	1	-
潰瘍性大腸炎	-	2	2
大動脈炎症候群	2	1	-
ビュルガー病	1	1	6
脊髄小脳変性症	22	8	5
悪性関節リウマチ	12	9	12
パーキンソン病関連疾患	77	31	39
後縦靭帯骨化症	21	13	13
モヤモヤ病	-	3	5
特発性拡張型心筋症	-	1	2
多系統萎縮症	15	5	1
原発性胆汁性肝硬変	-	1	-
特発性大腿骨頭壊死症	2	-	-
混合性結合組織病	1	1	-
特発性間質性肺炎	2	-	2
網膜色素変性症	27	22	21
慢性血栓塞栓性肺高血圧症	-	1	1
球脊髄性筋萎縮症	-	2	1
慢性炎症性脱髄性多発神経炎	-	-	1

カ 訪問相談事業

ア) 訪問相談員派遣状況

表 5 - (5) - カ - ア) 訪問相談員派遣状況

年度 \ 区分	人 数	回 数	実人員	延人員
平成20年度	6	84	15	120
平成21年度	6	86	15	105
平成22年度	6	62	14	103

イ) 訪問相談員育成事業

表 5 - (5) - カ - イ) 訪問相談員育成実施状況

年度 \ 区分	月 日	主 な 内 容	職 種	人 数
平成20年度	6月5日	交流会・情報交換	看護師	5
平成21年度	-	-	-	-
平成22年度	-	-	-	-

6. 原爆被爆者対策事業

(1) 被爆者手帳交付状況

表7- (1) 被爆者手帳交付状況

(単位：件)

区分 \ 年度	前年度末 手帳交付数	新 規	転 入	転 出	死 亡	当該年度末 手帳交付数
平成20年度	43 (2)	-	1	2	2	40 (2)
平成21年度	40 (2)	-	-	-	6	34 (2)
平成22年度	34 (2)	-	1	1	1	33 (2)
館 山 市	14 (1)	-	1	-	1	14 (1)
鴨 川 市	8 (1)	-	-	-	-	8 (1)
南 房 総 市	11 (-)	-	-	1	-	10 (-)
鋸 南 町	1 (-)	-	-	-	-	1 (-)

(注) () は被爆者健康診断受診証交付数で総数に含まず。

(2) 被爆者健康診断実施状況

表7- (2) 被爆者健康診断実施状況

(単位：人)

年 度	施 設	対象者数	受診者数	受診率(%)	要精検者数	
平成20年度	保健所	前期	41	20	48.8	10
		後期	41	22	53.7	13
	委託医療機関	・	5	・	2	
平成21年度	保健所	前期	40	16	40.0	8
		後期	36	15	41.7	4
	委託医療機関	・	2	・	-	
平成22年度	保健所	前期	34	11	32.4	2
		後期	34	14	41.2	5
	委託医療機関	・	2	・	2	

(3) 特別措置法に基づく各種手当での支給状況

表7- (3) 特別措置法に基づく各種手当での支給状況

(単位：件)

区分 \ 年度	平成20年度	平成21年度	平成22年度
総 数	38	36	32
医 療 特 別 手 当	-	-	-
特 別 手 当	1	1	1
原 子 爆 弾 小 頭 症 手 当	-	-	-
健 康 管 理 手 当	34	29	29
保 健 手 当	1	1	1
介 護 手 当	-	-	-
葬 祭 料	2	5	1
健 康 手 当	35	31	30

(注) 健康手当は、県単独事業であり総数に含まず。

7. 食品衛生事業

(1) 監視指導実施状況

表7-(1)-ア 許可を要する食品営業施設の状況

年度・業種	区分	施設数	許可件数		不許可件数	廃業件数	監視件数	無許可件数
			継続	新規				
平成20年度		4,521	628	302	-	401	4,718 (2,473)	-
平成21年度		4,450	585	332	1	402	4,606 (2,231)	-
平成22年度		4,369	550	329	-	410	4,635 (2,804)	-
飲食店営業	一般食堂・レストラン等	835	104	46	-	60	872 (486)	-
	仕出し屋・弁当屋	152	21	10	-	8	195 (135)	-
	旅館	525	74	9	-	32	546 (308)	-
	その他	1,084	116	164	-	191	1,039 (577)	-
	小計	2,596	315	229	-	291	2,652 (1,506)	-
菓子(パンを含む)製造業		238	18	23	-	18	268 (178)	-
乳処理業		3	-	1	-	-	6 (6)	-
特別牛乳さく取処理業		-	-	-	-	-	- (-)	-
乳製品製造業		3	1	-	-	-	6 (6)	-
集乳業		2	-	-	-	-	2 (1)	-
魚介類販売業		342	53	17	-	24	381 (236)	-
魚介類せり売り営業		15	3	-	-	-	17 (8)	-
魚肉ねり製品製造業		3	-	-	-	-	3 (2)	-
食品の冷凍又は冷蔵業		36	2	2	-	2	55 (40)	-
かん詰又はびん詰食品製造業		4	-	-	-	-	5 (3)	-
喫茶店営業		173	19	15	-	8	146 (108)	-
あん類製造業		3	-	-	-	-	5 (4)	-
アイスクリーム類製造業		46	6	3	-	4	75 (56)	-
乳類販売業		437	70	12	-	35	461 (279)	-
食肉処理業		12	1	1	-	2	14 (10)	-
食肉販売業		212	31	10	-	17	247 (153)	-
食肉製品製造業		3	-	-	-	-	7 (7)	-
乳酸菌飲料製造業		1	-	-	-	-	3 (3)	-
食用油脂製造業		-	-	-	-	-	- (-)	-
マーガリン又はショートニング製造業		-	-	-	-	-	- (-)	-
みそ製造業		19	3	1	-	-	18 (9)	-
醤油製造業		1	1	-	-	-	1 (-)	-
ソース類製造業		4	-	-	-	-	4 (3)	-
酒類製造業		4	-	-	-	-	5 (4)	-
豆腐製造業		27	2	-	-	1	42 (32)	-
納豆製造業		3	2	-	-	-	6 (4)	-
めん類製造業		11	2	-	-	-	17 (14)	-
そうざい製造業		140	18	15	-	8	155 (110)	-
添加物製造業		1	-	-	-	-	2 (2)	-
食品の放射線照射業		-	-	-	-	-	- (-)	-
清涼飲料水製造業		2	-	-	-	-	2 (2)	-
氷雪製造業		13	1	-	-	-	15 (9)	-
氷雪販売業		15	2	-	-	-	15 (9)	-

(注) () 内は、平成20年度以降食品機動監視班の再掲

(単位：件)

指導票交付	処 分 件 数						口頭説明
	許可取消	営業禁止	営業停止	改善	物品廃棄	その他	
4(-)	-(-)	-(-)	2(-)	-(-)	-(-)	1(1)	59 (24)
1(1)	-(-)	-(-)	1(-)	-(-)	-(-)	-(-)	51 (24)
3(2)	-(-)	-(-)	-(-)	-(-)	-(-)	3(1)	92 (39)
1(-)	-(-)	-(-)	-(-)	-(-)	-(-)	1(-)	27 (12)
-(-)	-(-)	-(-)	-(-)	-(-)	-(-)	-(-)	3 (2)
-(-)	-(-)	-(-)	-(-)	-(-)	-(-)	1(-)	12 (7)
-(-)	-(-)	-(-)	-(-)	-(-)	-(-)	-(-)	35 (12)
1(-)	-(-)	-(-)	-(-)	-(-)	-(-)	2(-)	77 (33)
1(1)	-(-)	-(-)	-(-)	-(-)	-(-)	-(-)	4 (2)
-(-)	-(-)	-(-)	-(-)	-(-)	-(-)	-(-)	- (-)
-(-)	-(-)	-(-)	-(-)	-(-)	-(-)	-(-)	- (-)
-(-)	-(-)	-(-)	-(-)	-(-)	-(-)	-(-)	- (-)
-(-)	-(-)	-(-)	-(-)	-(-)	-(-)	-(-)	- (-)
-(-)	-(-)	-(-)	-(-)	-(-)	-(-)	-(-)	3 (-)
-(-)	-(-)	-(-)	-(-)	-(-)	-(-)	-(-)	- (-)
-(-)	-(-)	-(-)	-(-)	-(-)	-(-)	-(-)	- (-)
-(-)	-(-)	-(-)	-(-)	-(-)	-(-)	-(-)	- (-)
-(-)	-(-)	-(-)	-(-)	-(-)	-(-)	-(-)	- (-)
-(-)	-(-)	-(-)	-(-)	-(-)	-(-)	-(-)	- (-)
-(-)	-(-)	-(-)	-(-)	-(-)	-(-)	-(-)	- (-)
-(-)	-(-)	-(-)	-(-)	-(-)	-(-)	-(-)	- (-)
-(-)	-(-)	-(-)	-(-)	-(-)	-(-)	-(-)	- (-)
-(-)	-(-)	-(-)	-(-)	-(-)	-(-)	-(-)	- (-)
1(1)	-(-)	-(-)	-(-)	-(-)	-(-)	1(1)	1 (-)
-(-)	-(-)	-(-)	-(-)	-(-)	-(-)	-(-)	2 (1)
-(-)	-(-)	-(-)	-(-)	-(-)	-(-)	-(-)	- (-)
-(-)	-(-)	-(-)	-(-)	-(-)	-(-)	-(-)	- (-)
-(-)	-(-)	-(-)	-(-)	-(-)	-(-)	-(-)	- (-)
-(-)	-(-)	-(-)	-(-)	-(-)	-(-)	-(-)	- (-)
-(-)	-(-)	-(-)	-(-)	-(-)	-(-)	-(-)	- (-)
-(-)	-(-)	-(-)	-(-)	-(-)	-(-)	-(-)	- (-)
-(-)	-(-)	-(-)	-(-)	-(-)	-(-)	-(-)	- (-)
-(-)	-(-)	-(-)	-(-)	-(-)	-(-)	-(-)	- (-)
-(-)	-(-)	-(-)	-(-)	-(-)	-(-)	-(-)	1 (1)
-(-)	-(-)	-(-)	-(-)	-(-)	-(-)	-(-)	- (-)
-(-)	-(-)	-(-)	-(-)	-(-)	-(-)	-(-)	- (-)
-(-)	-(-)	-(-)	-(-)	-(-)	-(-)	-(-)	- (-)
-(-)	-(-)	-(-)	-(-)	-(-)	-(-)	-(-)	- (-)
-(-)	-(-)	-(-)	-(-)	-(-)	-(-)	-(-)	- (-)
-(-)	-(-)	-(-)	-(-)	-(-)	-(-)	-(-)	- (-)
-(-)	-(-)	-(-)	-(-)	-(-)	-(-)	-(-)	- (-)
-(-)	-(-)	-(-)	-(-)	-(-)	-(-)	-(-)	1 (-)
-(-)	-(-)	-(-)	-(-)	-(-)	-(-)	-(-)	- (-)
-(-)	-(-)	-(-)	-(-)	-(-)	-(-)	-(-)	- (-)
-(-)	-(-)	-(-)	-(-)	-(-)	-(-)	-(-)	- (-)
-(-)	-(-)	-(-)	-(-)	-(-)	-(-)	-(-)	- (-)
-(-)	-(-)	-(-)	-(-)	-(-)	-(-)	-(-)	1 (-)
-(-)	-(-)	-(-)	-(-)	-(-)	-(-)	-(-)	- (-)

表7- (1) -イ 許可を要しない食品関係営業施設の状況

(単位: 件)

区分 年度・業種		施設 数	監視 件 数	指導 票 交付	処分件数					口 頭 説 論	
					営 業 禁 止	営 業 停 止	改 善	物 品 廃 棄	そ の 他		
平成	20	2,870	2,903	(1,750)	1(-)	-(-)	1(-)	-(-)	-(-)	2(2)	20(7)
平成	21	2,872	3,087	(1,640)	-(-)	-(-)	-(-)	-(-)	-(-)	1(1)	28(5)
平成	22	2,685	2,969	(1,826)	-(-)	-(-)	-(-)	-(-)	-(-)	-(-)	8(7)
給食施設	学校	15	17	(14)	-(-)	-(-)	-(-)	-(-)	-(-)	-(-)	1(1)
	病院・診療所	10	12	(5)	-(-)	-(-)	-(-)	-(-)	-(-)	-(-)	-(-)
	事業所	3	3	(1)	-(-)	-(-)	-(-)	-(-)	-(-)	-(-)	-(-)
	その他	50	66	(44)	-(-)	-(-)	-(-)	-(-)	-(-)	-(-)	6(6)
	小計	78	98	(64)	-(-)	-(-)	-(-)	-(-)	-(-)	-(-)	7(7)
乳さく取業	235	6	(4)	-(-)	-(-)	-(-)	-(-)	-(-)	-(-)	-(-)	
食品製造業	120	89	(59)	-(-)	-(-)	-(-)	-(-)	-(-)	-(-)	1(-)	
野菜果物販売業	210	247	(166)	-(-)	-(-)	-(-)	-(-)	-(-)	-(-)	-(-)	
そうざい販売業	420	499	(322)	-(-)	-(-)	-(-)	-(-)	-(-)	-(-)	-(-)	
菓子(パンを含む)販売業	546	673	(404)	-(-)	-(-)	-(-)	-(-)	-(-)	-(-)	-(-)	
食品販売業(上記以外)	683	825	(484)	-(-)	-(-)	-(-)	-(-)	-(-)	-(-)	-(-)	
添加物(第7条第1項の規定により規格の定められたものを除く)の製造業	2	2	(2)	-(-)	-(-)	-(-)	-(-)	-(-)	-(-)	-(-)	
添加物販売業	152	190	(123)	-(-)	-(-)	-(-)	-(-)	-(-)	-(-)	-(-)	
氷雪採取業	-	-	(-)	-(-)	-(-)	-(-)	-(-)	-(-)	-(-)	-(-)	
器具容器包装等製造又は販売業	239	340	(198)	-(-)	-(-)	-(-)	-(-)	-(-)	-(-)	-(-)	

(注) () 内は、平成20年度以降食品機動監視班の再掲

表7- (1) -ウ ふぐ営業施設の状況

(単位: 件)

区分 年度・業種		施設 数	認 証 件 数	不 認 証 件 数	廃 止 件 数	監視 件 数	指導 票 交付	処分件数					口 頭 説 論
								認 証 取 消	営 業 禁 止	営 業 停 止	措 置	そ の 他	
平成	20	37	-	-	1	17(17)	-	-	-	-	-	-	-
平成	21	36	-	-	1	28(19)	-	-	-	-	-	-	-
平成	22	37	2	-	1	30(18)	-	-	-	-	-	-	-
飲食店営業		25	2	-	1	19(11)	-	-	-	-	-	-	-
魚介類販売業		12	-	-	-	11(7)	-	-	-	-	-	-	-
水産加工・その他		-	-	-	-	-(-)	-	-	-	-	-	-	-

(注) () 内は、平成20年度以降食品機動監視班の再掲

(2) 収去試験結果の状況

表7-(2)-ア 食品等の収去試験状況

(単位：件)

区分	収去 検体 数	不適 検体 数	不適理由						
			生 菌 数	大 腸 菌 群	異 物	添 加 物 使 用 基 準	法 定 外 添 加 物	そ の 他	
年度・収去品目									
平成20年度	351 (351)	3(3)	-(-)	-(-)	-(-)	-(-)	-(-)	-(-)	3(3)
平成21年度	372 (372)	1(1)	-(-)	-(-)	-(-)	-(-)	-(-)	-(-)	1(1)
平成22年度	401 (401)	1(1)	-(-)	1(1)	-(-)	-(-)	-(-)	-(-)	-(-)
魚介類	62 (62)	-(-)	-(-)	-(-)	-(-)	-(-)	-(-)	-(-)	-(-)
冷凍食品	無加熱摂取冷凍食品	2 (2)	-(-)	-(-)	-(-)	-(-)	-(-)	-(-)	-(-)
	凍結直前に加熱された 加熱後摂取冷凍食品	8 (8)	-(-)	-(-)	-(-)	-(-)	-(-)	-(-)	-(-)
	冷凍直前未加熱の加熱後 摂取冷凍食品	13 (13)	-(-)	-(-)	-(-)	-(-)	-(-)	-(-)	-(-)
	生食用冷凍鮮魚介類	- (-)	-(-)	-(-)	-(-)	-(-)	-(-)	-(-)	-(-)
	小計	23 (23)	-(-)	-(-)	-(-)	-(-)	-(-)	-(-)	-(-)
魚介類加工品 (かん詰・びん詰を除く)	6 (6)	-(-)	-(-)	-(-)	-(-)	-(-)	-(-)	-(-)	-(-)
肉・卵類及びその加工品 (かん詰・びん詰を除く)	24 (24)	-(-)	-(-)	-(-)	-(-)	-(-)	-(-)	-(-)	-(-)
乳製品	3 (3)	-(-)	-(-)	-(-)	-(-)	-(-)	-(-)	-(-)	-(-)
乳類加工品(アイスクリーム類を 除き、マーガリンを含む)	- (-)	-(-)	-(-)	-(-)	-(-)	-(-)	-(-)	-(-)	-(-)
アイスクリーム類・氷菓	6 (6)	1(1)	-(-)	1(1)	-(-)	-(-)	-(-)	-(-)	-(-)
穀類及びその加工品 (かん詰・びん詰を除く)	13 (13)	-(-)	-(-)	-(-)	-(-)	-(-)	-(-)	-(-)	-(-)
野菜類果物及びその加工品 (かん詰・びん詰を除く)	45 (45)	-(-)	-(-)	-(-)	-(-)	-(-)	-(-)	-(-)	-(-)
菓子類	82 (82)	-(-)	-(-)	-(-)	-(-)	-(-)	-(-)	-(-)	-(-)
清涼飲料水	4 (4)	-(-)	-(-)	-(-)	-(-)	-(-)	-(-)	-(-)	-(-)
酒精飲料水	- (-)	-(-)	-(-)	-(-)	-(-)	-(-)	-(-)	-(-)	-(-)
氷雪	2 (2)	-(-)	-(-)	-(-)	-(-)	-(-)	-(-)	-(-)	-(-)
水	- (-)	-(-)	-(-)	-(-)	-(-)	-(-)	-(-)	-(-)	-(-)
缶詰びん詰食品	- (-)	-(-)	-(-)	-(-)	-(-)	-(-)	-(-)	-(-)	-(-)
その他の食品	131 (131)	-(-)	-(-)	-(-)	-(-)	-(-)	-(-)	-(-)	-(-)
添加物	化学的合成品及びその製 剤	- (-)	-(-)	-(-)	-(-)	-(-)	-(-)	-(-)	-(-)
	その他の添加	- (-)	-(-)	-(-)	-(-)	-(-)	-(-)	-(-)	-(-)
器具及び容器包装	- (-)	-(-)	-(-)	-(-)	-(-)	-(-)	-(-)	-(-)	-(-)
おもちゃ	- (-)	-(-)	-(-)	-(-)	-(-)	-(-)	-(-)	-(-)	-(-)
その他	- (-)	-(-)	-(-)	-(-)	-(-)	-(-)	-(-)	-(-)	-(-)

(注) () 内は、平成20年度以降食品機動監視班の再掲

表7-(2)-イ 乳類の収去試験の状況

(単位：件)

区分 年度・収去品目	収去 検体 数	不適 検体 数	不適理由							備 考	
			無 脂 乳 固 形 分	乳 脂 肪 分	比 重	酸 度	細 菌 数	大 腸 菌 群	そ の 他		
平成 20 年度	1 (1)	- (-)	- (-)	- (-)	- (-)	- (-)	- (-)	- (-)	- (-)	- (-)	
平成 21 年度	1 (1)	- (-)	- (-)	- (-)	- (-)	- (-)	- (-)	- (-)	- (-)	- (-)	
平成 22 年度	1 (1)	- (-)	- (-)	- (-)	- (-)	- (-)	- (-)	- (-)	- (-)	- (-)	
生乳	- (-)	- (-)	- (-)	- (-)	- (-)	- (-)	- (-)	- (-)	- (-)	- (-)	
牛乳	1 (1)	- (-)	- (-)	- (-)	- (-)	- (-)	- (-)	- (-)	- (-)	- (-)	
部分脱脂乳	- (-)	- (-)	- (-)	- (-)	- (-)	- (-)	- (-)	- (-)	- (-)	- (-)	
加工乳	脂肪分3%以上	- (-)	- (-)	- (-)	- (-)	- (-)	- (-)	- (-)	- (-)	- (-)	
	脂肪分3%未満	- (-)	- (-)	- (-)	- (-)	- (-)	- (-)	- (-)	- (-)	- (-)	
その他	- (-)	- (-)	- (-)	- (-)	- (-)	- (-)	- (-)	- (-)	- (-)	- (-)	

(注) () 内は、平成20年度以降食品機動監視班の再掲

表7-(2)-ウ 簡易検査実施状況

(単位：件)

区分 年度	実施検体数					不適検体数
	計	食 品	容 器 包 装	水	そ の 他	
平成 20 年度	442(262)	-(-)	162(162)	280(100)	-(-)	16(16)
平成 21 年度	352(298)	-(-)	193(193)	159(105)	-(-)	23(23)
平成 22 年度	313(242)	-(-)	128(123)	185(119)	-(-)	21(21)

(注) () 内は、平成20年度以降食品機動監視班の再掲

(3) 違反食品等発見状況

表7- (3) 違反食品等発見状況

(単位：件)

区分 年度・条項	県 内 産	県 外 産	計	処 置				
				廃 棄	再 生 転 用	適 正 改 善	返 品 回 収	在 庫 な し
平成20年度	1 (1)	2 (2)	3 (3)	- (-)	- (-)	1 (1)	1 (1)	1 (1)
平成21年度	1 (1)	- (-)	1 (1)	- (-)	- (-)	- (-)	1 (1)	- (-)
平成22年度	2 (1)	- (-)	2 (1)	2 (1)	- (-)	- (-)	2 (1)	- (-)
6条1号(腐敗・変敗)	- (-)	- (-)	- (-)	- (-)	- (-)	- (-)	- (-)	- (-)
2号(有毒・有害)	- (-)	- (-)	- (-)	- (-)	- (-)	- (-)	- (-)	- (-)
3号(病原微生物)	- (-)	- (-)	- (-)	- (-)	- (-)	- (-)	- (-)	- (-)
4号(不潔・異物)	- (-)	- (-)	- (-)	- (-)	- (-)	- (-)	- (-)	- (-)
小 計	- (-)	- (-)	- (-)	- (-)	- (-)	- (-)	- (-)	- (-)
11条2項(基準・規格)	2 (1)	- (-)	2 (1)	2 (1)	- (-)	- (-)	2 (1)	- (-)
11条3項(農薬残留基準)	- (-)	- (-)	- (-)	- (-)	- (-)	- (-)	- (-)	- (-)
19条2項(表 示)	- (-)	- (-)	- (-)	- (-)	- (-)	- (-)	- (-)	- (-)

(注) () 内は、平成20年度以降食品機動監視班の再掲

(4) 食中毒発生状況

表7- (4) 食中毒発生状況

(単位：件)

区分 年度	発 生 数	患 者 数	死 亡 数	原因食品			病因物質			備 考
				弁 当	そ の 他	不 明	腸 炎 ビ ブ リ オ	そ の 他	不 明	
平成20年度	3	28	-	-	1	2	-	3	-	黄色ブドウ球菌, ヒスタミン, ノロウイルス
平成21年度	1	10	-	-	1	-	-	1	-	ノロウイルス
平成22年度	-	-	-	-	-	-	-	-	-	
(原因施設)										

(5) 食品関係苦情処理状況

表7-(5) 食品関係苦情処理状況

(単位：件)

区分 食品等分類	総 数	原 因							
		異 物 混 入	腐 敗 変 敗	異 味 異 臭	カ ビ 発 生	食 品 の 取 扱	施 設 の 衛 生	表 示	そ の 他
平成 20 年度	31(2)	7(1)	1(-)	3(1)	1(-)	5(-)	-(-)	1(-)	13(-)
平成 21 年度	15(1)	5(-)	-(-)	3(-)	1(-)	1(-)	-(-)	-(-)	5(1)
平成 22 年度	36(2)	6(1)	-(-)	-(-)	-(-)	11(1)	5(-)	2(-)	12(-)
魚介類及びその加工品	4(-)	1(-)	-(-)	-(-)	-(-)	-(-)	-(-)	-(-)	3(-)
肉卵類及びその加工品	2(-)	-(-)	-(-)	-(-)	-(-)	2(-)	-(-)	-(-)	-(-)
乳類及びその加工品	-(-)	-(-)	-(-)	-(-)	-(-)	-(-)	-(-)	-(-)	-(-)
穀類及びその加工品	-(-)	-(-)	-(-)	-(-)	-(-)	-(-)	-(-)	-(-)	-(-)
野菜・果物類及びその加工品	3(-)	1(-)	-(-)	-(-)	-(-)	-(-)	-(-)	1(-)	1(-)
菓 子 類	4(1)	2(1)	-(-)	-(-)	-(-)	2(-)	-(-)	-(-)	-(-)
清 涼 飲 料 水	1(-)	-(-)	-(-)	-(-)	-(-)	1(-)	-(-)	-(-)	-(-)
そ の 他 の 食 品	4(-)	2(-)	-(-)	-(-)	-(-)	1(-)	-(-)	1(-)	-(-)
施 設	18(1)	-(-)	-(-)	-(-)	-(-)	5(1)	5(-)	-(-)	8(-)

(注) () 内は、平成20年度以降食品機動監視班の再掲

(6) 免許資格等の交付届出状況

表7-(6)-ア 製菓衛生師及びふぐ処理師免許交付状況

(単位：件)

区分 免許	名簿登録 総 数	交 付	転 入	返 納	転 出	再 交 付	書換交付
製 菓 衛 生 師	177	-	-	-	-	-	-
ふ ぐ 処 理 師	172	3	-	-	-	-	-

表7-(6)-イ 食品衛生管理者及び食品衛生責任者届出状況

(単位：件)

区 分 資 格	現 員 総 数	要 許 可 施 設	不 要 許 可 施 設
食 品 衛 生 管 理 者	5	4	-
食 品 衛 生 責 任 者	3,744	3,683	61

(7) 衛生教育実施状況

表7- (7) 衛生教育実施状況

対 象 者	延 回 数	延 受 講 者 数
総 数	46(3)	3,427 (285)
食 品 関 係 従 事 者	42(3)	3,161 (285)
消 費 者	4(-)	266 (-)

(注) () 内は、平成20年度以降食品機動監視班の再掲

(8) 監視現場測定実施状況

表7- (8) 監視現場測定実施状況

(単位：件)

測 定 項 目	実施施設数	測 定 数	不 適 数
平 成 20 年 度	643(181)	989(617)	2 (-)
平 成 21 年 度	310(204)	957(726)	31(13)
平 成 22 年 度	366(292)	1004(794)	37(14)
温 度	179(129)	522(378)	28 (5)
照 度	111 (87)	361(295)	- (-)
紫外線照射	- (-)	- (-)	- (-)
そ の 他	76 (76)	121(121)	9 (9)

(注) () 内は、平成20年度以降食品機動監視班の再掲

8. 狂犬病予防事業及び動物愛護管理事業

(1) 犬によるこう傷事故発生等の状況

表8-(1)-ア 捕獲・返還及びこう傷事故件数

(単位:件)

区 分	捕 獲 頭 数	返 還 頭 数	こ う 傷 事 故 件 数				
			飼 い 犬				野 犬
			計	登 録	未 登 録	飼 い 主 不 明	
市 町							
平成20年度	137	31	7	7	-	-	-
平成21年度	123	26	6	4	1	1	-
平成22年度	144	23	9	7	1	1	-
館 山 市	19	8	4	3	1	-	-
鴨 川 市	25	8	-	-	-	-	-
南 房 総 市	92	6	5	4	-	1	-
鋸 南 町	8	-	-	-	-	-	-
管 轄 外	-	1	-	-	-	-	-

表8-(1)-イ こう傷事故発生時の状況

(単位:件)

年 度		平成20年度	平成21年度	平成22年度
区 分				
発生 時傷 の事 状故 況	犬に手を出した けい留しよとの 配達訪問等 通遊そ 遊そ の	1 1 1 3 1 -	2 1 1 3※ - -	3 - 2 4 - -
発生 場所	犬舎等の周 公共の場 所他	2 5 -	2 2 2	4 5 -

※通行中の2名が同一犬舎の周辺でこう傷を負った。

表8-(1)-ウ 行政措置状況

(単位:件)

区 分	行 政 措 置				
	告 発	警 告	催 告	措 置 命 令	始 末 書
市 町					
平成20年度	-	-	-	-	23
平成21年度	-	-	-	-	30
平成22年度	-	-	-	-	31
館 山 市	-	-	-	-	11
鴨 川 市	-	-	-	-	9
南 房 総 市	-	-	-	-	10
鋸 南 町	-	-	-	-	-
管 轄 外	-	-	-	-	1

(2) 動物の愛護管理状況

表8-(2)-ア 動物の飼養に関する指導・助言状況

(単位：件)

区分 動物名	計	譲 渡	不 妊 去 勢	疾 病	飼 い 方	引 取 り	逸 走	死 亡	登 録 注 射	そ の 他
平成20年度	896	133	84	53	158	171	170	27	81	19
平成21年度	1,030	102	109	54	280	189	189	25	72	10
平成22年度	1,741	116	135	111	475	208	367	21	288	20
犬	1,377	74	71	102	387	88	340	18	288	9
ねこ	351	40	64	8	85	119	26	3	-	6
その他	13	2	-	1	3	1	1	-	-	5

表8-(2)-イ 動物による苦情届出状況

(単位：件)

区分 動物名	計	農作物 家畜	住居 庭園	捕獲 依頼	鳴き声	汚物 悪臭	その他
平成20年度	318	11	69	166	11	18	43
平成21年度	406	25	92	186	44	42	17
平成22年度	270	16	44	137	20	25	28
犬	221	13	27	133	18	17	13
ねこ	41	2	17	3	2	8	9
その他	8	1	-	1	-	-	6

表8-(2)-ウ 犬・ねこの引取り・負傷動物の発見通報情報

(単位：件)

区分	犬・ねこの引取り数			負傷動物の発見通報件数			
	計	犬	ねこ	計	犬	ねこ	その他
平成20年度	670	298	372	14	4	9	1
平成21年度	424	77	347	9	-	9	-
平成22年度	410	89	321	13	3	9	1
館山市	150	35	115	6	1	4	1
鴨川市	89	12	77	2	-	2	-
南房総市	148	30	118	5	2	3	-
鋸南町	23	12	11	-	-	-	-

(3) 動物取扱業の登録及び特定動物の飼養許可状況

表8-(3)-ア 動物取扱業届出及び立入検査状況

(単位：件)

市 町	業 種	事業所数	立入検査 件 数	業 種 別 登 録 数				
				販売	貸出	保管	訓練	展示
平成 20 年度		70	30	55	2	15	4	7
平成 21 年度		70	26	53	2	15	5	8
平成 22 年度		66	56	47	2	17	6	7
館 山 市		25	22	14	-	9	3	3
鴨 川 市		21	12	17	-	4	1	2
南 房 総 市		19	21	16	2	3	2	2
鋸 南 町		1	1	-	-	1	-	-

表8-(3)-イ 特定動物の飼養及び保管の許可及び立入検査状況

(単位：件)

市 町	科 目	総 数	哺乳綱	鳥 綱	爬虫綱	立入検査 件 数
			ニホンザル	-	ワニガメ	
平成 20 年度		4	3	-	1	4
平成 21 年度		4	3	-	1	6
平成 22 年度		4	3	-	1	4
館 山 市		1	1	-	-	2
鴨 川 市		1	-	-	1	1
南 房 総 市		2	2	-	-	1
鋸 南 町		-	-	-	-	-

表8-(3)-ウ 動物愛護教育実施状況

事 業 名	実施主体	実施回数	内 容	受講者数
犬の正しい飼い方・ しつけ方教室	安 房 保 健 所 管 内 4 市 町 動物保護管理協会	1	犬の習性・適正飼養管理等	18

(参考) 犬の登録・狂犬病予防注射の実施状況

(単位：頭)

市 町	区 分	原 簿 保有数	登 録 申請数	注射済票交付		
				計	集 合	個 別
平成 20 年度		9,849	797	8,436	5,899	2,537
平成 21 年度		9,677	749	8,297	5,882	2,415
平成 22 年度		9,518	630	7,969	5,418	2,551
館 山 市		3,093	216	2,430	1,408	1,022
鴨 川 市		2,437	166	2,152	1,598	554
南 房 総 市		3,343	218	2,950	2,093	857
鋸 南 町		645	30	437	319	118

9. 環境衛生事業

(1) 営業関係施設監視指導事業

表9-(1)-ア 生活衛生関係営業施設数及び立入検査状況

(単位：件)

区 分		施設総数	許認可件数	廃止件数	対前年度増減	立入検査件数
平成20年度		1,452	39	62	△23	1,192
平成21年度		1,420	47	79	△32	1,144
平成22年度		1,395	31	56	△25	1,165
理容所		216	3	5	△2	128
美容所		300	7	4	3	212
クリーニング所	小計	118	1	8	△7	92
	クリーニング所	42	-	2	△2	31
	取次所	76	1	6	△5	61
旅館	小計	668 (131)	18 (4)	37 (11)	△19 (△7)	638 (123)
	ホテル	9 (-)	- (-)	- (-)	- (-)	9 (-)
	旅館	309 (-)	6 (-)	13 (-)	△7 (-)	311 (-)
	簡易宿所 下宿	350 (131)	12 (4)	24 (11)	△12 (△7)	318 (123)
公衆浴場	小計	89	2	2	0	91
	一般公衆浴場	-	-	-	-	-
	その他の浴場	89	2	2	0	91
興行場		4	-	-	-	4

(注) () 内は、特例施設(季節営業)の再掲

表9-(1)-イ 市町別生活衛生関係営業施設数

(単位：件)

区 分	理容所	美容所	クリーニング所			旅館	公衆浴場			興行場	施設数	対前年度増減
			小計	クリーニング所	取次所		小計	一般	その他			
市町別												
総数	216	300	118	42	76	668 (131)	89	-	89	4	1,395	△25
館山市	76	127	51	17	34	155 (13)	20	-	20	1	430	△6
鴨川市	54	76	29	11	18	164 (25)	40	-	40	1	364	△14
南房総市	72	81	30	11	19	308 (81)	27	-	27	2	520	△5
鋸南町	14	16	8	3	5	41 (12)	2	-	2	-	81	0

(注) () 内は、特例施設(季節営業)の再掲

表9－(1)－ウ 衛生講習会実施状況

(単位：人)

業種 年度	理 容		美 容		公衆浴場		旅 館	
	回数	人数	回数	人数	回数	人数	回数	人数
平成20年度	1	40	-	-	-	-	2	165
平成21年度	2	148	-	-	-	-	2	258
平成22年度	2	143	2	80	-	-	4	264

(2) 化製場等施設監視指導事業

表9－(2) 化製場等施設数及び立入検査状況

(単位：件)

区 分	施設数	許可件数	廃止件数	対前年度増減	立入検査件数
平成20年度	29	1	1	0	29
平成21年度	28	2	3	△1	27
平成22年度	28	-	-	-	1
死亡獣畜取扱場	1	-	-	-	-
畜舎・家きん舎	27	-	-	-	1

(3) 水道施設監視指導実施事業

表9-(3)-ア 水道施設数及び立入検査状況

(単位：件)

区 分	施設数	確認・届出 件 数	廃止件数	対前年度 増 減	立入検査 件 数
平成20年度	318 (9)	3	5	△2	116
平成21年度	316 (9)	2	4	△2	115
平成22年度	316 (9)	3	3	0	113
水道事業	4 (1)	-	-	-	3
上 水 道	4 (1)	-	-	-	3
簡 易 水 道	-	-	-	-	-
専用水道	15 (1)	1	-	1	13
自 己 水 源	14 (1)	1	-	1	12
受 水	1 (-)	-	-	-	1
簡易専用水道	227 (7)	2	2	0	28
20 m ³ を超えるもの	132 (3)	2	1	1	25
10 m ³ を超え20 m ³ まで	95 (4)	-	1	△1	3
小規模水道	70	-	1	△1	69
小 規 模 専 用 水 道	5	-	-	-	4
小規模簡易専用水道	65	-	1	△1	65

(注) () 内は、国所管施設の再掲

表9-(3)-イ 簡易専用水道法定検査受験状況

(単位：件)

区 分	施設数	検査数	検査率 (%)	判定の結果 (件数)			
				適	不適	特に衛生上 問題あり	
平成20年度	227	198	87	141	57	-	
内	20 m ³ を超えるもの	131	117	89	83	34	-
訳	10 m ³ を超え20 m ³ まで	96	81	84	58	23	-
平成21年度	227	193	85	143	50	-	
内	20 m ³ を超えるもの	131	110	84	85	25	-
訳	10 m ³ を超え20 m ³ まで	96	83	86	58	25	-
平成22年度	227	188	83	140	48	-	
内	20 m ³ を超えるもの	132	110	83	86	24	-
訳	10 m ³ を超え20 m ³ まで	95	78	82	54	24	-

※判定の結果

適：良好・おおむね良好の施設， 不適：一部改善を要す施設・改善を要す施設

特に衛生上問題あり：速やかに改善を要す施設

(4) 建築物の衛生的環境の確保に関する事業

表9-(4)-ア 特定建築物数及び立入検査状況

(単位：件)

区 分	施 設 数	届出件数	廃止件数	対前年度増減	立入検査件数
平成20年度	44 (5)	2	1 (1)	1	37
平成21年度	44 (5)	1	1	0	39
平成22年度	44 (5)	-	-	-	39
興行場	1	-	-	-	1
百貨店	-	-	-	-	-
店舗	8	-	-	-	8
もっばら事務所	1 (1)	-	-	-	-
その他の事務所	1	-	-	-	1
学校	-	-	-	-	-
旅館	32 (4)	-	-	-	28
集会場	-	-	-	-	-
図書館	-	-	-	-	-
博物館	-	-	-	-	-
美術館	-	-	-	-	-
遊技場	1	-	-	-	1
その他の建築物	-	-	-	-	-

(注) () 内は、国又は地方公共団体が公用又は公共の用に供するものの再掲

表9-(4)-イ 建築物管理事業の登録及び立入検査状況

(単位：件)

業 種 区 分	総 数	建	建	建	建	建	建	建	建	建
		築	築	築	築	築	築	築	築	築
		物	物	物	物	物	物	物	物	物
		清	空	空	飲	飲	排	ね	環	環
		掃	気	気	料	料	水	ず	境	境
		業	環	調	水	水	管	み	衛	衛
			境	和	水	貯	清	・	生	生
			測	用	水	水	掃	こ	総	一
			定	ダ	質	槽	業	ん	合	般
			業	ク	検	清		虫	管	管
				ト	査	掃		等	理	理
				清	業	業		防	業	業
				掃				除		
				業				業		
平成20年度	23	7	2	-	-	12	-	2	-	-
平成21年度	23	7	2	-	-	11	1	2	-	-
平成22年度	23	7	2	-	-	11	1	2	-	-
登 録	1	-	-	-	-	1	-	-	-	-
期 限 満 了	1	-	-	-	-	1	-	-	-	-
登 録 廃 止	-	-	-	-	-	-	-	-	-	-
移 転 による増減	-	-	-	-	-	-	-	-	-	-
立入検査件数	23	7	2	-	-	11	1	2	-	-

(5) 遊泳用プールに関する事業

表9-(5) 遊泳用プール施設数及び検査指導件数

(単位：件)

区 分	総 数	営 業 用	事 業 用	そ の 他
平成 20 年 度	34 (9)	28 (7)	3 (2)	3 (-)
平成 21 年 度	34 (9)	28 (7)	3 (2)	3 (-)
平成 22 年 度	33 (9)	27 (7)	3 (2)	3 (-)
検 査 指 導 件 数	32 (9)	28 (8)	1 (1)	3 (-)

(注) () 内は、通年プールの施設数及び検査指導件数の再掲

(6) 温泉法関係施設監視指導事業

表9-(6)-ア 温泉許可等状況

(単位：件)

年 度 \ 区 分	掘削許可	動力許可	利 用 許 可			
			施設数	許可	廃止	立入検査 件 数
平成 20 年 度	-	1	105	5	7	88
平成 21 年 度	1	-	111	11	5	96
平成 22 年 度	-	1	115	6	2	103

表9 - (6) -イ 温泉利用施設数

(単位:件)

No	温泉地名	利用施設数	泉質
1	不老山薬師温泉	1	メタほう酸, メタけい酸, 重炭酸そうだの項で適合
2	正木温泉水	2	含硫黄-ナトリウム-炭酸水素塩・塩化物泉
3	サンランド温泉	1	ナトリウム-塩化物冷鉱泉
4	南館山温泉	1	メタけい酸の項で適合
5	人魚の湯	1	ナトリウム-塩化物泉
6	神河鉦温泉	2	ナトリウム-炭酸水素塩・塩化物泉
7	館山湯元温泉	1	ナトリウム-塩化物冷鉱泉
8	吉祥龍神の湯	1	メタけい酸の項で適合
9	温泉コバラ	1	メタけい酸の項で適合
10	しおさい温泉黒潮の湯	1	メタけい酸と炭酸水素ナトリウムの項で該当
11	トスラブ館山温泉	1	メタけい酸の項で適合
12	館山温泉水	2	ナトリウム-炭酸水素塩・塩化物・硫酸塩冷鉱泉
13	横山鉦温泉	1	メタけい酸と炭酸水素ナトリウムの項で適合
14	たてやま平砂浦温泉	6	メタほう酸, メタけい酸の項で適合
15	洲の崎温泉	1	ナトリウム-塩化物強塩泉
16	城山温泉水	1	ナトリウム-塩化物強塩冷鉱泉
17	休暇村館山温泉	1	ナトリウム-塩化物強塩温泉
18	館山塩見温泉「こがねの湯」	3	ナトリウム-塩化物冷鉱泉
19	白亀温泉	2	ナトリウム-塩化物・炭酸水素塩冷鉱泉
20	休暇村館山温泉第2号井	5	ナトリウム-塩化物冷鉱泉
21	岩婦温泉地区	2	単純硫黄泉
22	小浦弁天温泉	2	含硫黄-カルシウム・マグネシウム・ナトリウム-炭酸水素塩・硫酸塩泉
23	岩井温泉	1	ナトリウム-塩化物泉
24	岩井湯元温泉	1	ナトリウム-塩化物温泉
25	南房総岩井温泉	1	メタけい酸の項で適合
26	きらめきの湯	1	ナトリウム-炭酸水素塩・塩化物冷鉱泉
27	白浜飯田屋温泉	1	ナトリウム-塩化物泉
28	白浜元湯温泉	1	弱食塩泉
29	白浜女来島温泉	1	ナトリウム-塩化物・炭酸水素塩泉
30	白浜すけ源温泉	1	メタけい酸の項で適合
31	白浜野嶋温泉	1	ナトリウム-塩化物泉
32	白浜野嶋温泉	2	ナトリウム-塩化物泉
33	南房総白浜温泉	1	メタけい酸, 重炭酸そうだの項で適合
34	房総白浜温泉	2	メタけい酸の項で適合
35	相生の湯	1	ナトリウム・カルシウム-塩化物冷鉱泉
36	白浜南国温泉	2	メタけい酸の項で適合
37	千倉温泉	1	含硫黄-ナトリウム-塩化物泉
38	しあわせ源温泉	1	ナトリウム-塩化物・炭酸水素塩泉
39	千倉海岸温泉	1	ナトリウム-塩化物・炭酸水素塩冷鉱泉
40	千倉元湯温泉	1	ナトリウム-塩化物泉
41	千倉瀬戸浜温泉	1	ナトリウム・カルシウム-塩化物・炭酸水素塩冷鉱泉
42	千倉海底温泉	1	ナトリウム-塩化物冷鉱泉
43	千倉七浦温泉	1	炭酸水素ナトリウムの項で該当
44	矢原温泉	1	ナトリウム-炭酸水素塩・塩化物・硫酸塩冷鉱泉
45	安房温泉元分湯	1	ナトリウム-塩化物・炭酸水素塩泉
46	安房温泉元分湯	1	ナトリウム-塩化物強塩泉
47	栗州大福温泉	1	ナトリウム・カルシウム-硫酸塩・炭酸水素塩泉
48	栗斗呂温泉	1	単純硫黄冷鉱泉
49	曾呂川温泉	1	含硫黄-ナトリウム-炭酸水素塩・塩化物泉
50	鴨川温泉	1	炭酸水素ナトリウム及びフッ素イオンの項で適応
51	太海湯元温泉	1	含硫黄-ナトリウム-炭酸水素塩・塩化物冷鉱泉
52	ペンションとみふじ	1	ナトリウム-塩化物・炭酸水素塩冷鉱泉
53	鴨川泉寿の湯	2	単純硫黄冷鉱泉
54	江見泉寿の湯	1	総硫黄と炭酸水素ナトリウムの項で適合
55	小湊温泉	2	ナトリウム-塩化物強塩冷鉱泉
56	鴨川温泉潮騒の湯	2	ナトリウム-塩化物温泉
57	たかつる温泉	1	重炭酸そうだ及びメタけい酸の項で適合
58	小湊実入温泉	5	ナトリウム-塩化物冷鉱泉
59	鴨川温泉「なぎさの湯」	21	単純硫黄冷鉱泉
60	天津小湊温泉城崎の湯	1	ナトリウム-塩化物・硫酸塩炭酸水素塩冷鉱泉
61	小湊温泉願満の湯	5	メタほう酸とメタけい酸と重炭酸そうだの項で適合
62	天津小湊温泉	1	メタケイ酸と炭酸水素ナトリウムの項で適合
63	鴨川の源温泉	1	含硫黄-ナトリウム-塩化物冷鉱泉
64	白岩温泉	1	総硫黄, メタほう酸, メタけい酸の項で適合

(7) 浄化槽指導事業

表9－(7) 浄化槽指導・調査の状況

(単位：件)

区 分 年 度	設置に係る書類審査	防 疫 等 調 査
平 成 20 年 度	574	7
平 成 21 年 度	548	6
平 成 22 年 度	532	1

(8) 苦情及び相談事業

表9－(8) 苦情及び相談等の状況

(単位：件)

種 別 区 分	平成20年度	平成21年度	平成22年度	処 理 件 数	
				直接処理	他へ移送
総 数	100	119	106	106	-
住 居 内 空 気 環 境	-	2	-	-	-
水 道 等	28	33	34	34	-
衛 生 害 虫	26	15	7	7	-
営 業 施 設	35	60	49	49	-
そ の 他	11	9	16	16	-