

平成30年度
1歳6か月児及び3歳児の
むし歯（う蝕）の状況

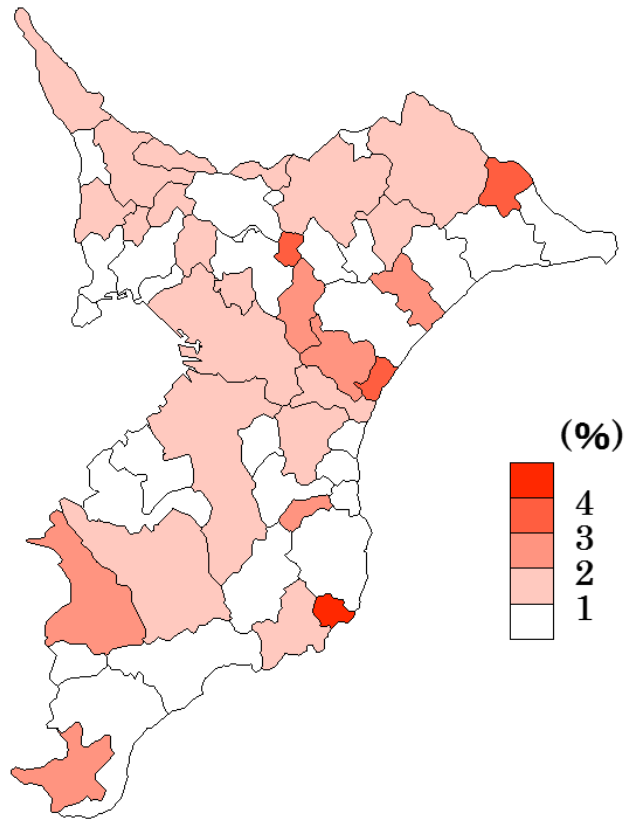
令和2年7月

千葉県健康福祉部

目 次

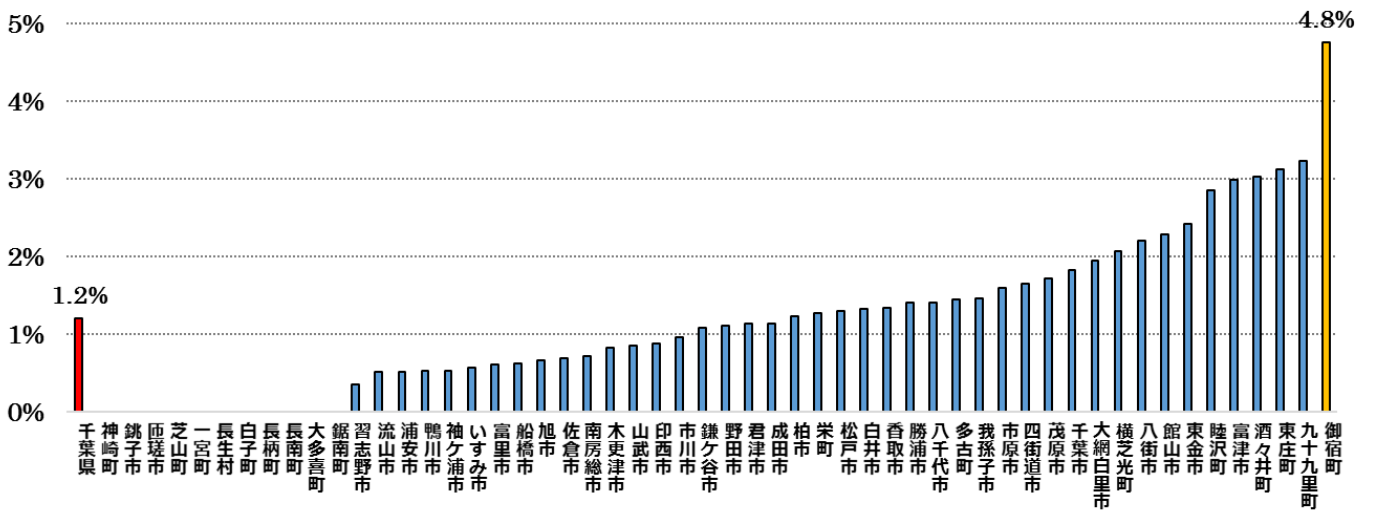
平成30年度市町村別1歳6か月児むし歯有病者率（マップ グラフ）	2
平成30年度市町村別1歳6か月児一人平均むし歯数（マップ グラフ）	3
平成30年度市町村別3歳児むし歯有病者率（マップ グラフ）	4
平成30年度市町村別3歳児一人平均むし歯数（マップ グラフ）	5
1歳6か月児むし歯有病者率の年次推移（グラフ）	6
1歳6か月児一人平均むし歯数の年次推移（グラフ）	6
3歳児むし歯有病者率の年次推移（グラフ）	7
3歳児一人平均むし歯数の年次推移（グラフ）	7
1歳6か月児歯科健康診査状況の年次推移	8
3歳児歯科健康診査状況の年次推移	9
平成30年度1歳6か月児歯科健康診査実施状況（市町村別）	10
平成30年度3歳児歯科健康診査実施状況（市町村別）	11
平成30年度1歳6か月児歯科健康診査実施状況（全国）	12
平成30年度3歳児歯科健康診査実施状況（全国）	14

平成30年度市町村別1歳6か月児むし歯有病者率



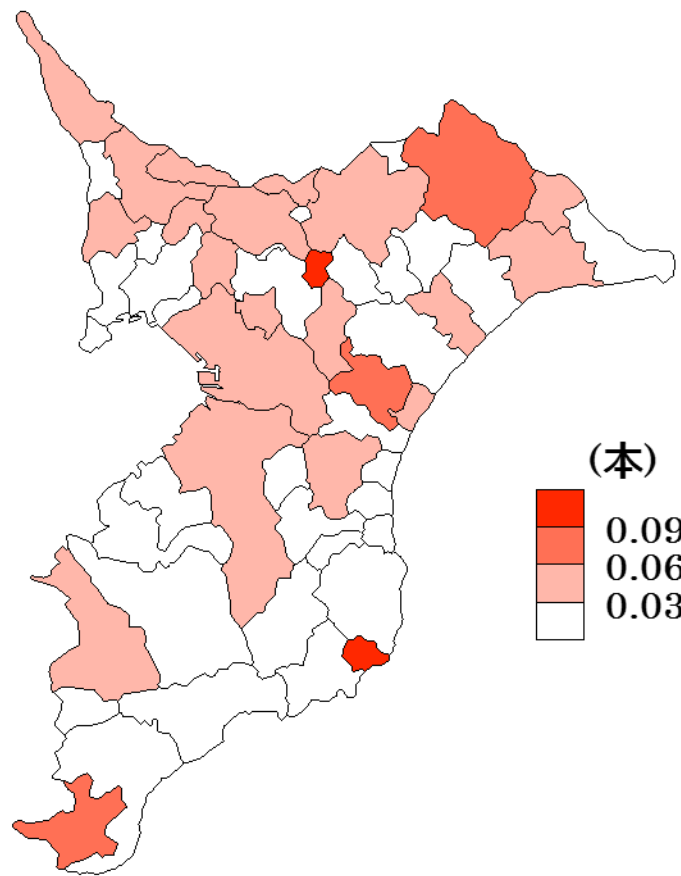
平成30年度1歳6か月児むし歯有病者率

1歳6か月児歯科健康診査実績



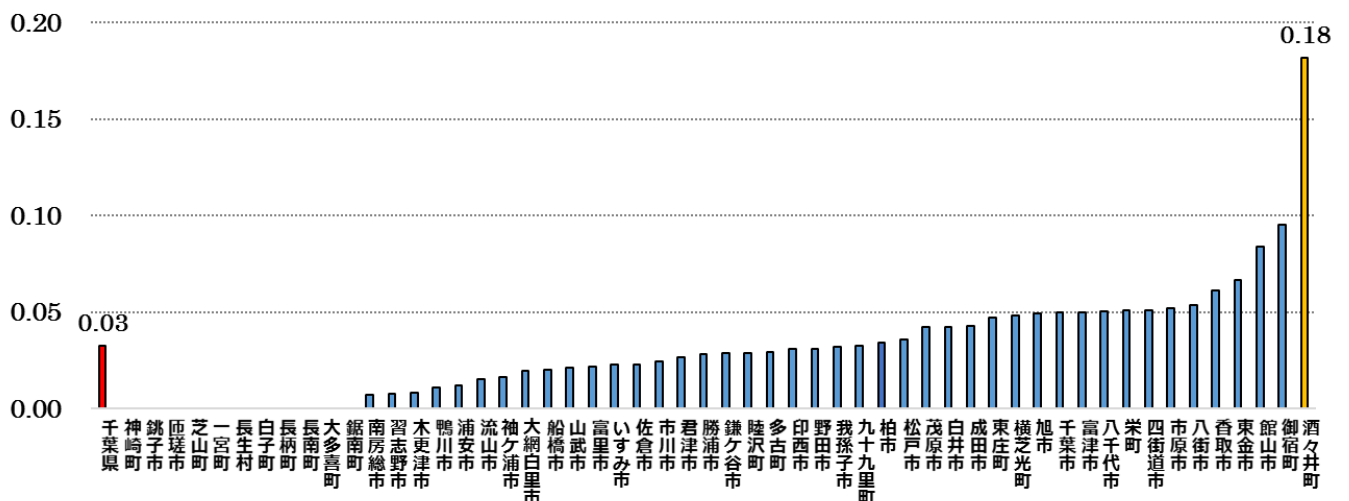
母子保健事業実績報告（児童家庭課母子保健班）より

平成30年度市町村別1歳6か月児一人平均むし歯数



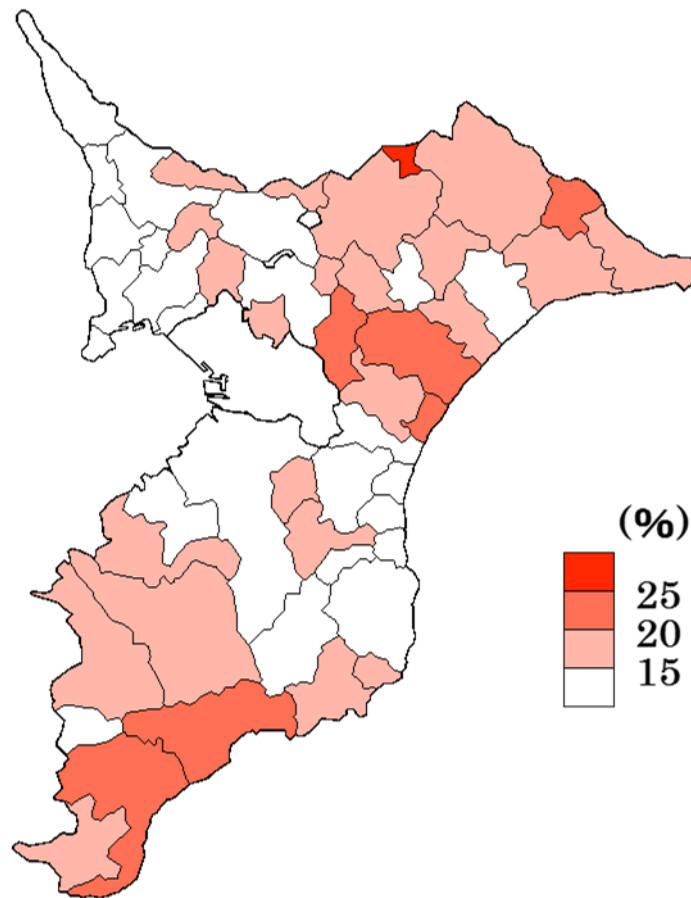
平成30年度1歳6か月児一人平均むし歯数

1歳6か月児歯科健康診査実績



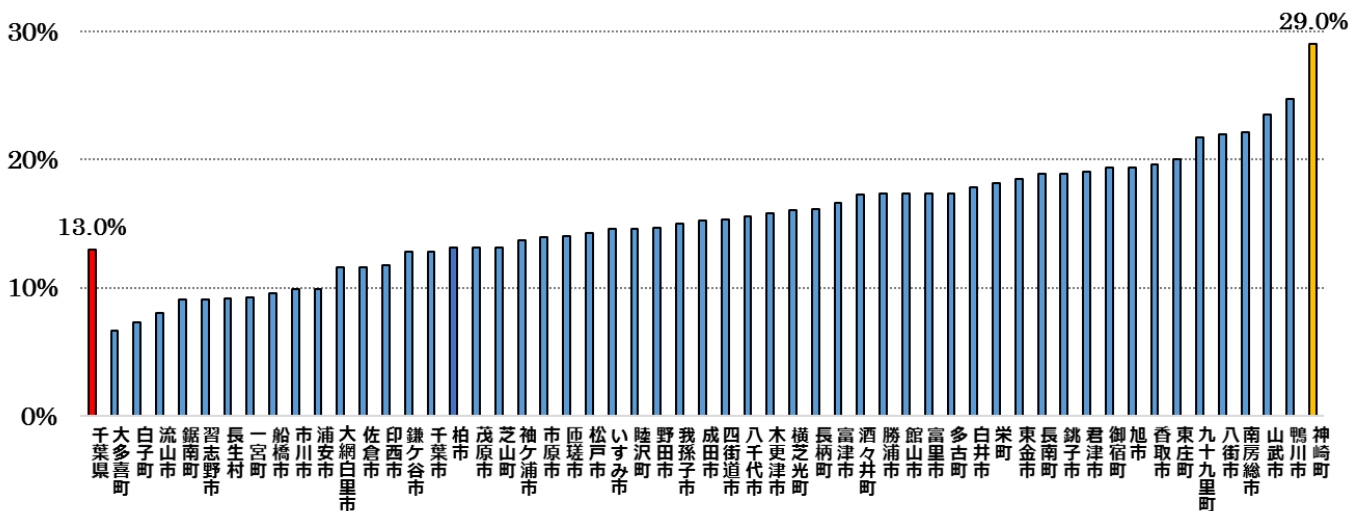
母子保健事業実績報告（児童家庭課母子保健班）より

平成30年度市町村別3歳児むし歯有病者率



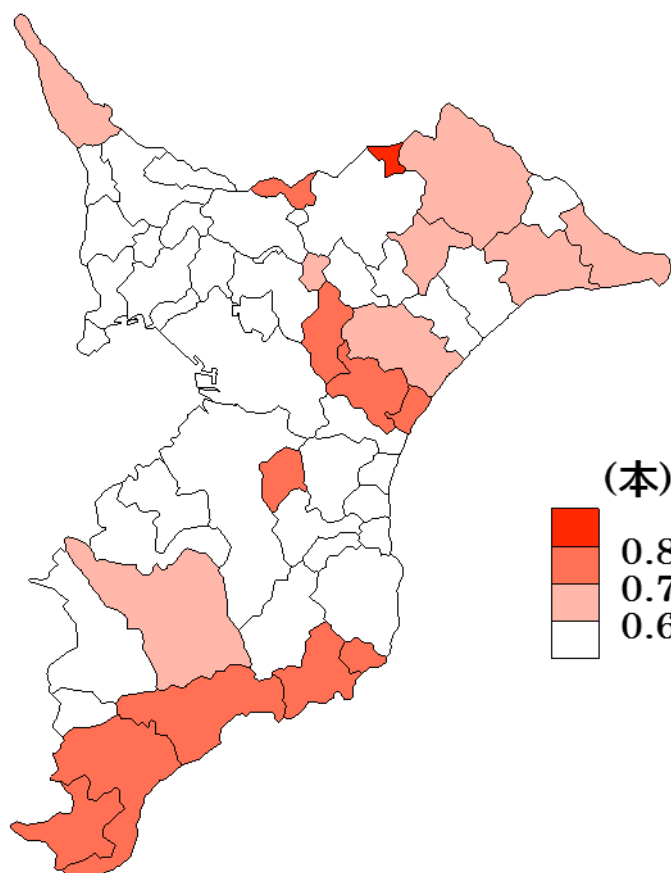
平成30年度3歳児むし歯有病者率

3歳児歯科健康診査実績



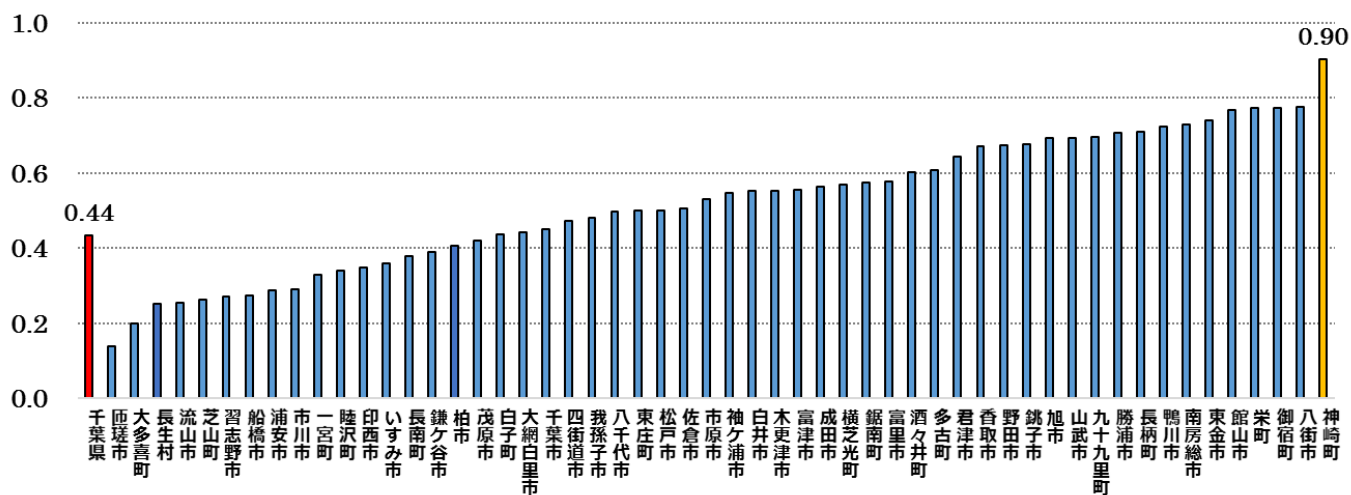
母子保健事業実績報告（児童家庭課母子保健班）より

平成30年度市町村別3歳児一人平均むし歯数



平成30年度3歳児一人平均むし歯数

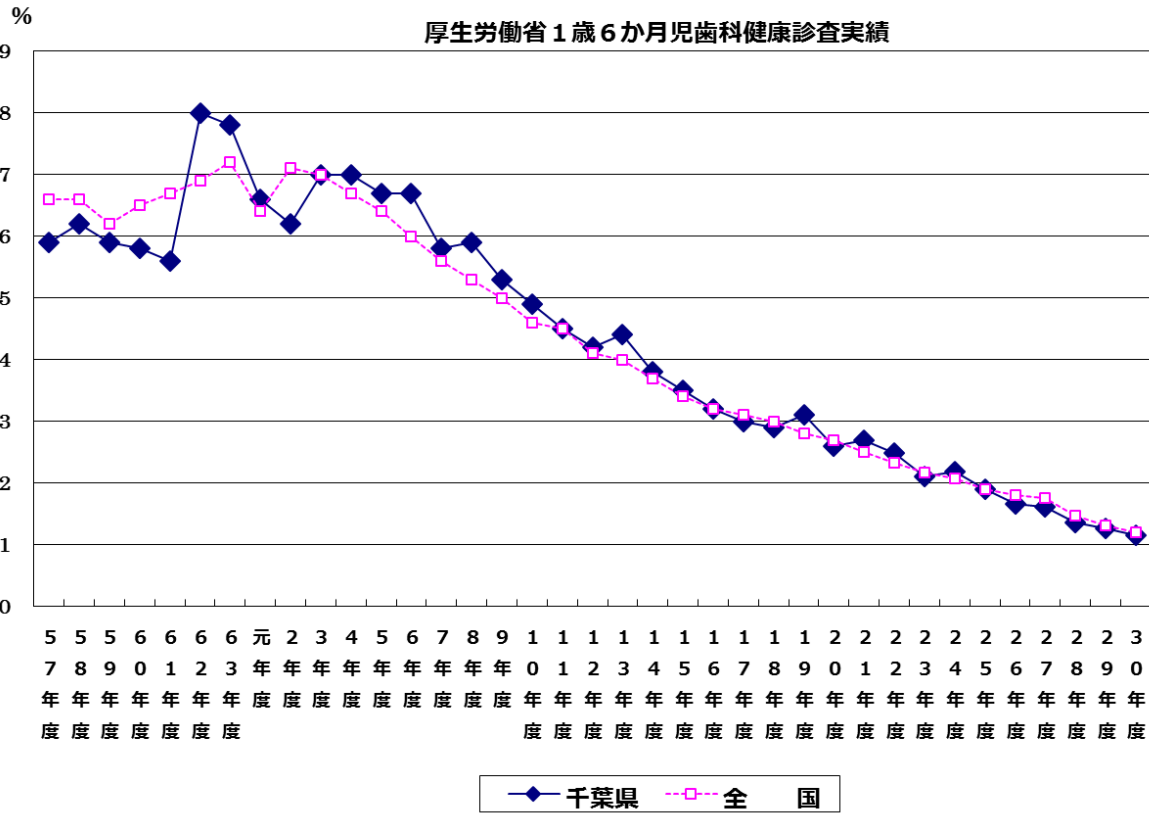
3歳児歯科健康診査実績



母子保健事業実績報告（児童家庭課母子保健班）より

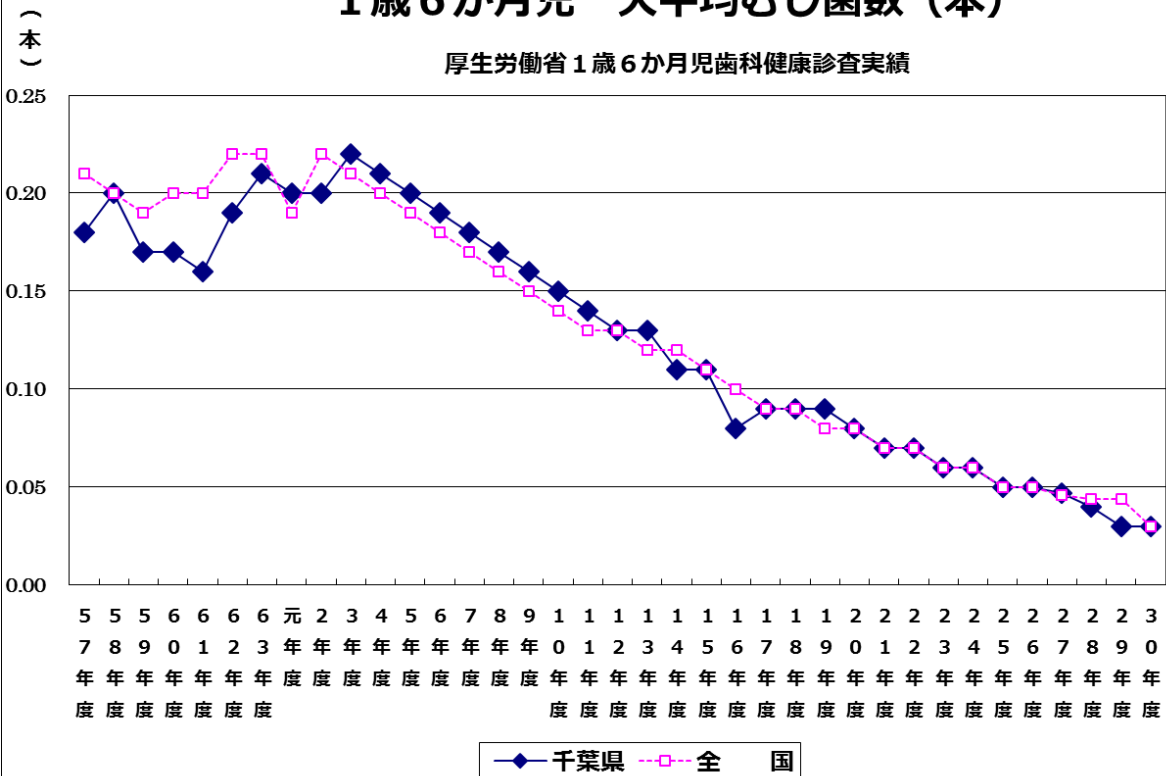
1歳6か月児むし歯有病者率 (%) の年次推移

厚生労働省1歳6か月児歯科健康診査実績



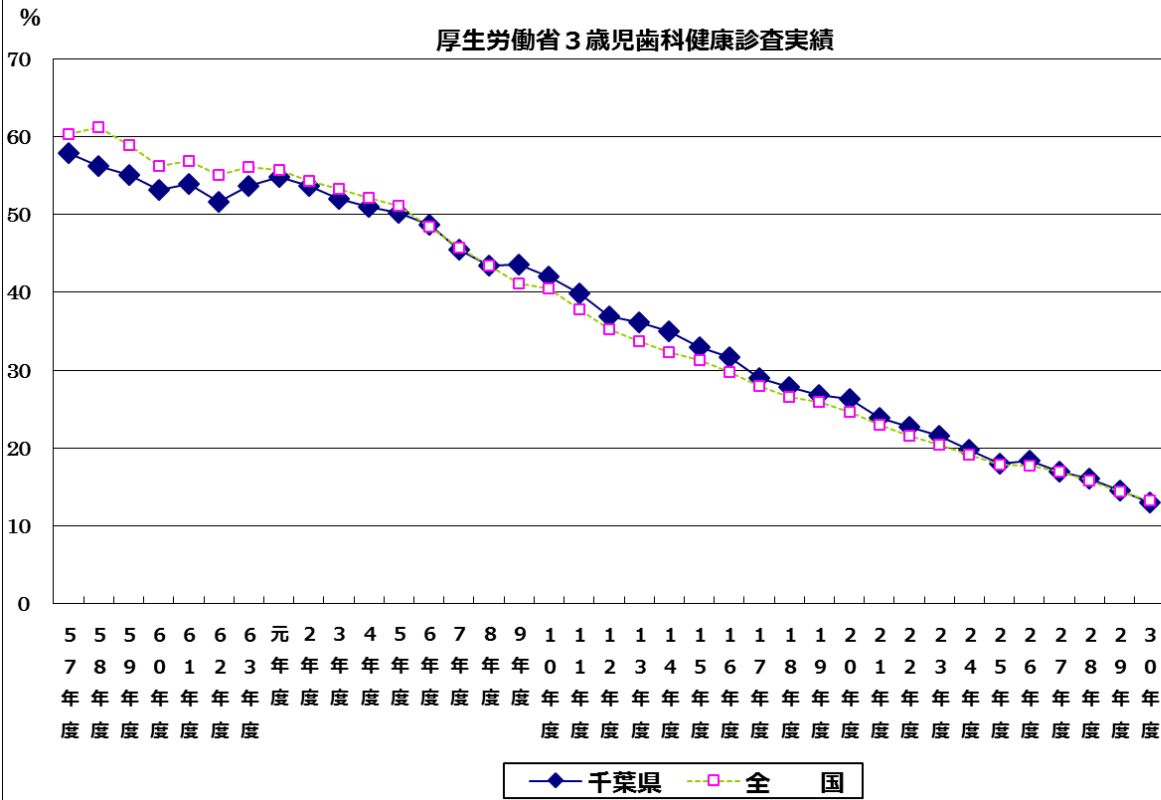
1歳6か月児一人平均むし歯数 (本)

厚生労働省1歳6か月児歯科健康診査実績



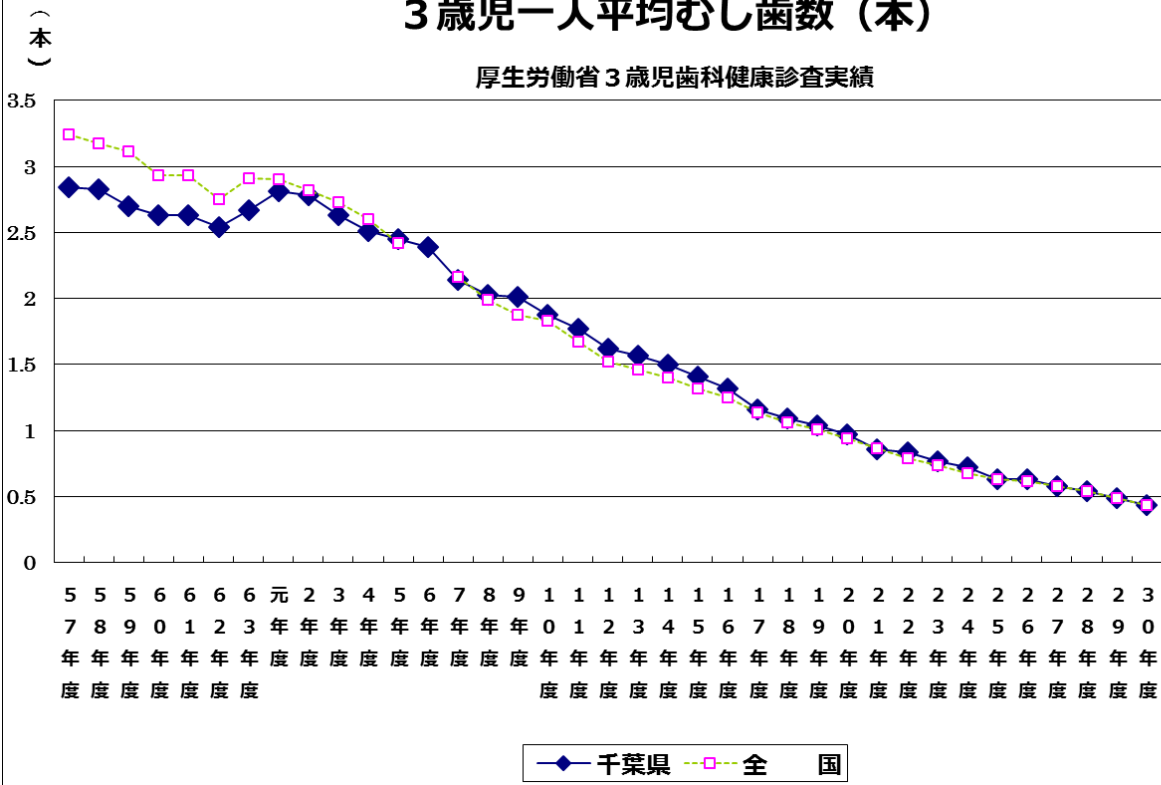
3歳児むし歯有病者率（％）の年次推移

厚生労働省3歳児歯科健康診査実績



3歳児一人平均むし歯数（本）

厚生労働省3歳児歯科健康診査実績



1歳6か月児歯科健康診査状況の年次推移

年度	実施 市町村数	受診率(%)		むし歯有病者率(%)		一人平均むし歯数(本)	
		千葉県*	全 国	千葉県*	全 国	千葉県*	全 国
57	76	—	—	5.9	6.6	0.18	0.21
58	78	—	—	6.2	6.6	0.20	0.20
59	78	77.2	82.3	5.9	6.2	0.17	0.19
60	80	77.5	83.0	5.8	6.5	0.17	0.20
61	80	79.0	84.7	5.6	6.7	0.16	0.20
62	80	79.4	85.4	8.0	6.9	0.19	0.22
63	80	80.9	86.9	7.8	7.2	0.21	0.22
元	80	82.7	87.1	6.6	6.4	0.20	0.19
2	80	85.2	87.7	6.2	7.1	0.20	0.22
3	80	86.6	88.1	7.0	7.0	0.22	0.21
4	80	87.0	87.9	7.0	6.7	0.21	0.20
5	80	87.6	87.9	6.7	6.4	0.20	0.19
6	80	88.5	87.6	6.7	6.0	0.19	0.18
7	80	88.7	87.7	5.8	5.6	0.18	0.17
8	80	87.7	87.5	5.9	5.3	0.17	0.16
9	80	89.0	87.9	5.3	5.0	0.16	0.15
10	80	88.9	88.9	4.9	4.6	0.15	0.14
11	80	89.2	89.7	4.5	4.5	0.14	0.13
12	80	88.8	89.8	4.2	4.1	0.13	0.13
13	80	89.7	90.2	4.4	4.0	0.13	0.12
14	80	90.0	90.8	3.8	3.7	0.11	0.12
15	79	90.0	91.0	3.5	3.4	0.11	0.11
16	79	89.8	90.7	3.2	3.2	0.08	0.10
17	71	90.9	91.5	3.0	3.1	0.09	0.09
18	56	90.6	91.6	2.9	3.0	0.09	0.09
19	56	90.9	92.2	3.1	2.8	0.09	0.08
20	56	91.7	92.6	2.6	2.7	0.08	0.08
21	56	90.7	92.1	2.7	2.5	0.07	0.07
22	54	91.4	92.2	2.5	2.3	0.07	0.07
23	54	91.9	93.2	2.1	2.2	0.06	0.06
24	54	92.4	93.5	2.2	2.1	0.06	0.06
25	54	92.3	93.7	1.9	1.9	0.05	0.05
26	54	94.0	94.2	1.7	1.8	0.05	0.05
27	54	93.6	94.4	1.6	1.8	0.05	0.05
28	54	94.5	95.1	1.4	1.5	0.04	0.04
29	54	93.9	95.1	1.2	1.3	0.03	0.04
30	54	94.6	95.2	1.2	1.2	0.03	0.03

(1歳6か月児歯科健康診査実績より)

(注) ・平成22年度：岩手県、宮城県、福島県については、東日本大震災の影響により調査対象外

※国の公表数値と異なる場合があるが、本表の数値は千葉県集計の数値を採用する。

3歳児歯科健康診査状況の年次推移

年度	実施保健所数	受診率(%)		むし歯有病者率(%)		一人平均むし歯数(本)	
		千葉県*	全 国	千葉県*	全 国	千葉県*	全 国
57	15	38.8	—	57.9	60.4	2.84	3.24
58	15	37.4	—	56.3	61.2	2.83	3.17
59	16	43.3	—	55.1	58.9	2.70	3.11
60	17	48.8	—	53.2	56.2	2.63	2.93
61	18	56.0	80.5	54.0	56.9	2.63	2.93
62	18	59.4	80.4	51.6	55.1	2.54	2.75
63	19	81.4	81.8	53.7	56.1	2.67	2.91
元	19	81.2	83.3	54.9	55.8	2.81	2.90
2	19	82.3	83.0	53.7	54.3	2.78	2.82
3	19	83.5	84.4	52.1	53.3	2.63	2.73
4	19	83.4	84.7	51.0	52.2	2.51	2.60
5	19	84.0	85.2	50.2	51.1	2.45	2.42
6	19	84.4	85.6	48.7	48.4	2.39	2.36
7	19	84.2	85.9	45.5	45.8	2.14	2.16
8	19	84.7	85.6	43.4	43.4	2.03	1.99
9	実施市町村数 80	83.8	85.0	43.6	41.2	2.01	1.88
10	実施市町村数 80	84.4	85.7	42.0	40.5	1.88	1.83
11	実施市町村数 80	85.6	86.4	39.9	37.8	1.77	1.67
12	実施市町村数 80	85.6	86.5	36.9	35.2	1.62	1.52
13	実施市町村数 80	85.7	86.7	36.1	33.7	1.57	1.46
14	実施市町村数 80	85.4	87.0	35.0	32.3	1.50	1.40
15	実施市町村数 79	86.2	87.8	32.9	31.3	1.41	1.32
16	実施市町村数 79	85.2	87.6	31.7	29.8	1.32	1.25
17	実施市町村数 71	85.7	87.5	29.0	28.0	1.16	1.14
18	実施市町村数 56	86.2	88.2	27.8	26.6	1.09	1.06
19	実施市町村数 56	86.6	89.2	26.8	25.9	1.04	1.01
20	実施市町村数 56	87.5	89.8	26.3	24.6	0.97	0.94
21	実施市町村数 56	86.8	89.4	23.9	23.0	0.86	0.87
22	実施市町村数 54	87.2	90.2	22.7	21.5	0.84	0.79
23	実施市町村数 54	88.0	90.8	21.5	20.4	0.77	0.74
24	実施市町村数 54	89.0	92.0	19.8	19.1	0.72	0.68
25	実施市町村数 54	89.4	92.0	18.0	17.9	0.63	0.63
26	実施市町村数 54	91.2	92.8	18.3	17.7	0.63	0.62
27	実施市町村数 54	90.7	93.4	17.0	17.0	0.58	0.58
28	実施市町村数 54	92.0	94.1	16.0	15.8	0.54	0.54
29	実施市町村数 54	92.0	93.2	14.5	14.4	0.49	0.49
30	実施市町村数 54	92.8	94.2	13.0	13.2	0.44	0.44

(3歳児歯科健康診査実績より)

(注) ・平成22年度：岩手県、宮城県、福島県については、東日本大震災の影響により調査対象外

※国の公表数値と異なる場合があるが、本表の数値は千葉県集計の数値を採用する。

平成30年度1歳6か月児歯科健康診査実施状況（市町村別）

市町村名	対象者数	受診者数	受診率	むし歯の無い者			むし歯のある者				う蝕 罹患率	むし歯の数			1人当たり むし歯数 (本)	その他の異常のある者		
				計	O1	O2	計	A	B	C		総数	処置歯数	未処置 歯数		咬合異常	教組齲 異常	その他の 異常
習志野市	1,510	1,444	95.6%	1,439	861	578	5	5	0	0	0.35%	11	0	11	0.008	60	121	123
八千代市	1,628	1,277	78.4%	1,259	0	1,259	18	13	2	3	1.41%	64	4	60	0.050	112	84	0
鎌ヶ谷市	773	737	95.3%	729	683	46	8	6	2	0	1.09%	21	2	19	0.028	38	37	0
市川市	4,179	3,862	92.4%	3,825	2,336	1,489	37	32	4	1	0.96%	93	4	89	0.024	244	138	160
浦安市	1,390	1,357	97.6%	1,350	416	934	7	6	1	0	0.52%	16	6	10	0.012	128	176	70
松戸市	3,745	3,627	96.8%	3,580	1,185	2,395	47	40	4	3	1.30%	130	0	130	0.036	106	182	380
流山市	2,205	2,163	98.1%	2,152	243	1,909	11	9	2	0	0.51%	33	0	33	0.015	226	5	270
我孫子市	818	757	92.5%	746	738	8	11	11	0	0	1.45%	24	0	24	0.032	61	107	54
野田市	855	817	95.6%	808	776	32	9	8	1	0	1.10%	25	0	25	0.031	32	63	0
成田市	1,024	964	94.1%	953	0	953	11	7	1	3	1.14%	41	2	39	0.043	71	89	0
佐倉市	1,058	1,023	96.7%	1,016	481	535	7	7	0	0	0.68%	23	2	21	0.022	60	0	77
四街道市	751	728	96.9%	716	371	345	12	10	1	1	1.65%	37	0	37	0.051	37	48	42
八街市	342	318	93.0%	311	0	311	7	6	1	0	2.20%	17	2	15	0.053	7	1	2
印西市	929	916	98.6%	22	0	22	8	7	1	0	0.87%	28	0	28	0.031	32	18	0
白井市	451	451	100.0%	445	0	445	6	4	2	0	1.33%	19	0	19	0.042	21	36	0
富里市	350	327	93.4%	325	0	325	2	1	1	0	0.61%	7	0	7	0.021	15	0	0
酒々井町	108	99	91.7%	96	0	96	3	2	0	1	3.03%	18	0	18	0.182	7	0	3
栄町	84	79	94.0%	78	41	37	1	1	0	0	1.27%	4	0	0	0.051	10	5	1
香取市	378	375	99.2%	370	7	363	5	3	1	1	1.33%	23	0	23	0.061	16	8	0
神崎町	47	44	93.6%	44	41	3	0	0	0	0	0.00%	0	0	0	0.000	0	0	2
多古町	72	69	95.8%	68	68	0	1	1	0	0	1.45%	2	0	2	0.029	4	0	0
東庄町	65	64	98.5%	62	53	9	2	2	0	0	3.13%	3	0	3	0.047	8	0	0
銚子市	251	242	96.4%	242	89	153	0	0	0	0	0.00%	0	0	0	0.000	13	0	26
旭市	457	449	98.2%	446	433	13	3	2	0	1	0.67%	22	0	22	0.049	54	3	81
匝瑳市	204	197	96.6%	197	181	16	0	0	0	0	0.00%	0	0	0	0.000	16	0	19
東金市	342	330	96%	322	284	38	8	7	1	0	2.42%	22	0	22	0.067	24	40	31
山武市	238	235	98.7%	233	71	162	2	2	0	0	0.85%	5	0	5	0.021	29	17	12
大網白里市	277	256	92.4%	251	83	168	5	5	0	0	1.95%	5	0	5	0.020	37	29	3
九十九里町	62	62	100.0%	60	56	4	2	2	0	0	3.23%	2	0	2	0.032	5	1	0
芝山町	28	25	89.3%	25	25	0	0	0	0	0	0.00%	0	0	0	0.000	3	0	0
横芝光町	157	145	92.4%	142	134	8	3	1	2	0	2.07%	7	0	7	0.048	24	9	15
茂原市	522	523	100.2%	514	501	13	9	9	0	0	1.72%	22	2	20	0.042	39	80	27
一宮町	91	84	92.3%	84	84	0	0	0	0	0	0.00%	0	0	0	0.000	4	0	5
睦沢町	38	35	92.1%	34	32	2	1	1	0	0	2.86%	1	0	1	0.029	5	4	0
長生村	72	69	95.8%	69	69	0	0	0	0	0	0.00%	0	0	0	0.000	3	0	8
白子町	46	44	95.7%	44	44	0	0	0	0	0	0.00%	0	0	0	0.000	4	0	10
長柄町	41	39	95.1%	39	39	0	0	0	0	0	0.00%	0	0	0	0.000	1	0	0
長南町	31	26	83.9%	26	0	0	0	0	0	0	0.00%	0	0	0	0.000	2	0	11
勝浦市	78	71	91.0%	70	63	7	1	0	0	1	1.41%	2	0	2	0.028	2	0	0
いすみ市	184	178	96.7%	177	82	95	1	1	0	0	0.56%	4	0	4	0.022	12	35	9
大多喜町	30	30	100.0%	30	29	1	0	0	0	0	0.00%	0	0	0	0.000	1	0	0
御宿町	23	21	91.3%	20	20	0	1	1	0	0	4.76%	2	0	2	0.095	0	0	0
熊山市	274	262	95.6%	256	254	2	6	6	0	0	2.29%	22	0	22	0.084	12	9	0
鴨川市	191	189	99.0%	188	184	4	1	1	0	0	0.53%	2	0	2	0.011	7	0	5
南房総市	150	140	93.3%	139	12	127	1	1	0	0	0.71%	1	0	1	0.007	7	10	0
鋸南町	34	33	97.1%	33	33	0	0	0	0	0	0.00%	0	0	0	0.000	0	0	0
木更津市	1,115	1,094	98.1%	1,085	1,064	21	9	7	2	0	0.82%	9	0	9	0.008	65	63	0
君津市	555	528	95.1%	522	509	13	6	5	1	0	1.14%	14	0	14	0.027	43	13	0
富津市	227	201	88.5%	195	195	0	6	5	0	1	2.99%	10	1	10	0.050	3	11	0
袖ヶ浦市	572	565	98.8%	562	372	190	3	3	0	0	0.53%	9	0	9	0.016	66	65	33
市原市	1,985	1,950	98.2%	1,919	1,505	414	31	27	4		1.59%	101	1	100	0.052	152	19	2
県小計	31,037	29,521	95.1%	28,318	14,747	13,545	317	267	34	16	1.07%	901	25	872	0.031	1,928	1,526	1,481
千葉市	7,091	6,809	96.0%	6,685	3,966	2,719	124	108	10	6	1.82%	338			0.050	148	22	834
船橋市	5,241	4,808	91.7%	4,778	4,499	279	30	23	6	1	0.62%	96	5	91	0.020	103	273	171
柏市	3,664	3,341	91.2%	3,300	1,240	2,060	41	36	4	1	1.23%	113	10	103	0.034	369	334	226
政令市・中核市小計	15,996	14,958	93.5%	14,763	9,705	5,058	195	167	20	8	1.30%	547	15	194	0.037	620	629	1,231
千葉県合計	47,033	44,479	94.6%	43,081	24,452	18,603	512	434	54	24	1.15%	1,448	40	1,066	0.033	2,548	2,155	2,712

平成30年度3歳児歯科健康診査実施状況（市町村別）

市町村名	対象者数	受診者数	受診率	むし歯の無い者	むし歯のある者					う蝕罹患率	むし歯の数			1人当たりむし歯数(本)	その他の異常のある者		
				O型	計	A型	B型	C1型	C2型		合計	処置歯数	未処置歯数		咬合異常	軟組織異常	その他の異常
習志野市	1,576	1,495	94.9%	1,359	136	100	35	0	1	9.1%	405	94	311	0.27	165	23	172
八千代市	1,617	1,074	66.4%	907	167	113	44	3	7	15.5%	536	143	393	0.50	211	53	0
鎌ヶ谷市	832	767	92.2%	668	98	72	24	1	1	12.8%	299	54	245	0.39	77	7	1
市川市	4,142	3,754	90.6%	3,384	370	281	75	2	12	9.9%	1087	173	914	0.29	355	26	159
浦安市	1,456	1,369	94.0%	1,234	135	101	24	0	10	9.9%	393	80	313	0.29	262	56	114
松戸市	3,947	3,749	95.0%	3,215	534	391	131	0	12	14.2%	1876	467	1401	0.50	300	47	713
流山市	2,344	2,257	96.3%	2,075	182	141	34	0	7	8.1%	575	196	379	0.25	297	14	319
我孫子市	819	812	99.1%	690	122	84	33	2	3	15.0%	390	99	291	0.48	114	50	86
野田市	1,074	1,022	95.2%	872	150	101	40	0	8	14.7%	689	92	597	0.67	111	16	0
成田市	1,035	1,032	99.7%	875	157	105	45	5	2	15.2%	581	64	517	0.56	172	12	0
佐倉市	1,283	1,179	91.9%	1,042	137	97	35	0	5	11.6%	597	91	506	0.51	109	2	13
四街道市	831	783	94.2%	663	120	82	31	3	4	15.3%	370	63	307	0.47	137	19	50
八街市	392	369	94.1%	288	81	55	21	1	4	22.0%	286	33	253	0.78	36	2	2
印西市	1,069	1,057	98.9%	933	124	87	31	0	6	11.7%	369	54	315	0.35	83	4	0
白井市	554	522	94.2%	429	93	69	23	0	1	17.8%	288	30	258	0.55	50	12	0
富里市	368	345	93.8%	285	60	38	20	0	2	17.4%	199	16	183	0.58	28	1	0
酒々井町	125	116	92.8%	96	20	11	8	0	1	17.2%	70	6	64	0.60	22	0	3
栄町	93	88	94.6%	72	16	11	4	0	1	18.2%	68	27	41	0.77	22	0	3
香取市	435	413	94.9%	332	81	57	18	0	6	19.6%	277	38	239	0.67	43	5	0
神崎町	32	31	96.9%	22	9	7	2	0	0	29.0%	28	4	24	0.90	4	0	0
多古町	97	92	94.8%	76	16	11	5	0	0	17.4%	56	9	48	0.61	7	0	0
東庄町	73	70	95.9%	56	14	3	2	6	3	20.0%	35	7	28	0.50	6	0	2
銚子市	310	301	97.1%	244	57	36	20	0	1	18.9%	204	49	155	0.68	55	1	19
旭市	494	485	98.2%	393	94	67	23	0	4	19.4%	336	63	273	0.69	120	1	52
匝瑳市	242	221	91.3%	190	31	24	6	0	1	14.0%	31	7	24	0.14	41	0	22
東金市	411	389	95%	317	72	49	18	0	5	19%	288	37	251	0.74	112	26	51
山武市	282	268	95.0%	205	63	46	14	1	2	23.5%	186	29	157	0.69	67	5	21
大網白里市	352	336	95.5%	297	39	24	15	0	0	11.6%	149	30	119	0.44	54	17	7
九十九里町	72	69	95.8%	54	15	8	5	1	1	21.7%	48	6	42	0.70	7	0	0
芝山町	42	38	90.5%	33	5	5	0	0	0	13.2%	10	0	10	0.26	2	0	0
横芝光町	166	156	94.0%	131	25	16	8	0	1	16.0%	89	14	75	0.57	22	4	16
茂原市	572	563	98.4%	489	74	60	12	0	2	13.1%	236	47	189	0.42	147	53	27
一宮町	103	97	94.2%	88	9	6	3	0	0	9.3%	32	27	5	0.33	13	0	2
陸沢町	47	41	87.2%	35	6	4	2	0	0	14.6%	14	0	14	0.34	9	2	0
長生村	87	87	100.0%	79	8	6	2	0	0	9.2%	22	11	11	0.25	5	1	1
白子町	55	55	100.0%	51	4	3	1	0	0	7.3%	24	2	22	0.44	3	0	5
長柄町	34	31	91.2%	26	5	4	0	0	1	16.1%	22	12	10	0.71	3	0	2
長南町	40	37	92.5%	30	7	5	1	1	0	18.9%	14	4	10	0.38	3	0	3
勝浦市	79	75	94.9%	62	13	1	7	0	5	17.3%	53	21	32	0.71	6	0	0
いすみ市	199	192	96.5%	164	28	23	4	0	1	14.6%	69	12	57	0.36	44	15	11
大多喜町	62	60	96.8%	56	4	1	2	1	0	6.7%	12	4	8	0.20	3	0	1
御宿町	37	31	83.8%	25	6	2	4	0	0	19.4%	24	1	23	0.77	3	0	0
館山市	287	271	94.4%	224	47	29	15	0	3	17.3%	208	21	187	0.77	11	2	0
鴨川市	178	174	97.8%	131	43	36	6	0	1	24.7%	126	18	108	0.72	17	1	2
南房総市	199	185	93.0%	144	41	28	10	0	3	22.2%	135	40	95	0.73	18	0	0
鋸南町	33	33	100.0%	30	3	2	0	0	1	9.1%	19	0	19	0.58	1	0	0
木更津市	1,162	1,120	96.4%	943	177	126	43	2	6	15.8%	618	102	516	0.55	117	11	0
君津市	622	594	95.5%	481	113	78	33	0	2	19.0%	383	27	356	0.64	112	9	0
富津市	243	216	88.9%	180	36	14	14	4	4	16.7%	120	—	120	0.56	12	4	0
袖ヶ浦市	590	547	92.7%	472	75	51	23	0	1	13.7%	300	37	263	0.55	69	43	30
市原市	2,003	1,927	96.2%	1,658	269	175	82	1	11	14.0%	1025	175	850	0.53	195	3	1
県小計	33,197	30,995	93.4%	26,805	4,191	2,946	1,058	34	152	13.5%	14271	2636	11635	0.46	3882	547	1910
千葉市	7,702	7,269	94.4%	6,338	931	649	235	3	44	12.8%	3276	683	2593	0.45	954	15	751
船橋市	5,591	5,004	89.5%	4,527	477	368	90	4	15	9.5%	1379	416	963	0.28	347	114	174
柏市	3,851	3,453	89.7%	3,000	453	328	112	0	13	13.1%	1403	417	986	0.41	106	57	246
政令市・中核市小計	17,144	15,726	91.7%	13,865	1,861	1,345	437	7	72	11.8%	6,058	1,516	4,542	0.39	1,407	186	1,171
千葉県合計	50,341	46,721	92.8%	40,670	6,052	4,291	1,495	41	224	13.0%	20,329	4,152	16,177	0.44	5,289	733	3,081

平成30年度1歳6か月児歯科健康診査実施状況（都道府県 全数）

	総数										(再掲)医療機関等へ委託						
	対象人員	受診 実人員	むし歯の 総本数	一人平均 むし歯数	受診結果						対象人員	受診 実人員	むし歯の 総本数	受診結果			
					むし歯の ある人員	むし歯 有病者率	軟組織異 常のある 人員	咬合異常 のある 人員	その他の 異常のあ る人員	むし歯の ある人員				軟組織異 常のある 人員	咬合異常 のある 人員	その他の 異常のあ る人員	
人	人	本	本	人	%	人	人	人	人	人	人	本	人	人	人	人	
全国	975,506	929,156	29,781	0.032	10,717	1.15	64,371	67,917	43,846	49,395	40,105	1,982	684	3,118	3,111	1,932	
北海道	34,733	33,300	1,744	0.052	594	1.78	1,843	1,326	743	2,379	2,145	149	52	57	77	84	
青森	8,211	8,073	441	0.055	155	1.92	284	648	479	-	-	-	-	-	-	-	
岩手	8,265	8,091	308	0.038	101	1.25	460	514	104	524	495	50	12	36	69	8	
宮城	16,918	16,556	724	0.044	262	1.58	592	1,243	1,051	-	-	-	-	-	-	-	
秋田	5,521	5,439	238	0.044	87	1.60	239	421	187	40	40	-	-	-	1	-	
山形	7,332	7,246	141	0.019	61	0.84	261	322	170	-	-	-	-	-	-	-	
福島	13,216	12,881	448	0.035	156	1.21	1,176	1,014	405	-	-	-	-	-	-	-	
茨城	21,192	20,502	717	0.035	246	1.20	1,303	1,540	497	-	-	-	-	-	-	-	
栃木	14,771	14,371	476	0.033	173	1.20	1,003	1,129	589	-	-	-	-	-	-	-	
群馬	13,999	13,525	533	0.039	183	1.35	754	1,027	421	-	-	-	-	-	-	-	
埼玉	56,560	51,668	1,683	0.033	598	1.16	2,442	3,446	2,247	16,960	13,518	570	207	871	1,185	538	
千葉	46,977	44,464	1,469	0.033	512	1.15	2,149	2,538	2,391	-	-	-	-	-	-	-	
東京	112,013	99,732	2,388	0.024	897	0.90	7,982	6,890	8,248	8,573	7,033	157	52	925	571	899	
神奈川	70,672	67,960	1,975	0.029	717	1.06	8,145	5,908	4,300	23	20	-	-	-	-	-	
新潟	15,197	14,970	327	0.022	107	0.71	263	453	320	2	2	-	-	-	-	-	
富山	7,321	7,208	161	0.022	58	0.80	406	456	385	-	-	-	-	-	-	-	
石川	8,941	8,772	149	0.017	66	0.75	391	519	200	-	-	-	...	-	
福井	6,069	5,977	203	0.034	73	1.22	122	375	197	-	-	-	-	-	-	-	
山梨	5,839	5,691	219	0.038	72	1.27	669	366	507	2	-	-	-	-	-	-	
長野	15,375	14,584	527	0.036	193	1.32	669	982	224	549	549	13	4	24	25	5	
岐阜	14,734	14,290	417	0.029	142	0.99	907	865	535	84	75	-	-	-	3	-	
静岡	27,441	26,967	674	0.025	226	0.84	1,362	1,967	1,019	1,044	1,021	21	6	1	54	17	
愛知	64,752	63,356	1,329	0.021	474	0.75	5,672	6,409	3,468	1	1	-	-	-	-	-	
三重	13,308	13,053	290	0.022	102	0.78	705	1,023	452	-	-	-	-	-	-	-	
滋賀	12,082	11,764	277	0.024	107	0.91	223	794	238	-	-	-	-	-	-	-	
京都	19,161	18,631	538	0.029	207	1.11	1,239	768	1,485	-	-	-	-	-	-	-	
大阪	67,871	65,358	2,263	0.035	778	1.19	7,022	4,836	2,539	1	-	-	-	-	-	-	
兵庫	42,949	41,882	1,007	0.024	379	0.90	3,792	3,477	2,164	82	82	-	-	13	11	6	
奈良	9,426	9,118	258	0.028	98	1.07	321	584	315	2	2	-	-	-	2	-	
和歌山	6,590	6,362	156	0.025	60	0.94	235	319	18	-	-	-	-	-	-	-	
鳥取	4,385	4,313	108	0.025	47	1.09	390	636	849	-	-	-	-	-	-	-	
島根	5,197	5,127	212	0.041	80	1.56	255	415	473	14	14	-	-	-	-	-	
岡山	15,086	14,409	356	0.025	127	0.88	910	1,058	344	-	-	-	-	-	-	-	
広島	22,530	21,504	571	0.027	199	0.93	894	980	422	-	-	-	-	-	-	-	
山口	9,531	9,287	428	0.046	147	1.58	249	888	642	1,354	1,266	70	19	103	127	55	
徳島	5,174	4,990	162	0.032	58	1.16	591	819	143	-	-	-	-	-	-	-	
香川	7,502	7,222	176	0.024	74	1.02	294	431	287	308	300	14	4	7	20	18	
愛媛	9,758	9,468	293	0.031	106	1.12	304	818	336	-	-	-	-	-	-	-	
高知	4,748	4,612	186	0.040	75	1.63	400	803	329	122	123	-	-	8	4	-	
福岡	44,040	39,717	1,823	0.046	664	1.67	2,099	1,946	683	14,289	10,826	734	260	935	809	236	
佐賀	6,790	6,647	231	0.035	81	1.22	296	438	190	-	-	-	-	-	-	-	
長崎	10,707	10,320	508	0.049	195	1.89	747	1,129	553	-	-	-	-	-	-	-	
熊本	14,985	14,632	655	0.045	277	1.89	1,676	2,175	711	183	47	4	1	5	4	-	
大分	8,783	8,511	297	0.035	109	1.28	574	481	320	-	-	-	-	-	-	-	
宮崎	8,887	8,650	356	0.041	119	1.38	181	448	1,171	67	67	-	-	20	3	-	
鹿児島	13,436	13,056	642	0.049	235	1.80	1,004	1,409	73	20	16	7	2	-	-	-	
沖縄	16,531	14,900	697	0.047	240	1.61	876	884	422	2,772	2,463	193	65	113	146	66	

平成30年度 地域保健・健康増進事業報告(地域保健編)市区町村表

第3章 市区町村編

第14表

市区町村が実施した幼児の歯科健康診査の実施状況(受診実人員-受診結果別人員・医療機関等へ委託した受診実人員-受診結果別)

平成30年度1歳6か月児歯科健康診査実施状況（指定都市・特別区、中核市、その他政令市）

	対象人員	受診 実人員	むし歯の 総本数	一人平均 むし歯数	総数					(再掲)医療機関等へ委託							
					むし歯の ある人員		受診結果		その他の 異常のある 人員	対象人員	受診 実人員	むし歯の 総本数	受診結果				
					むし歯の ある人員	むし歯 有病者率	軟組織異 常のある 人員	咬合異常 のある 人員					むし歯の ある人員	むし歯の 総本数	軟組織異 常のある 人員	咬合異常 のある 人員	その他の 異常のある 人員
人	人	本	本	人	%	人	人	人	人	人	本	人	人	人	人	人	
指定都市・特別区	東京都港区	79,585	68,710	1,642	0.024	633	0.92	6,128	4,805	5,755	4,879	3,680	82	29	497	348	713
	札幌市	13,870	13,286	563	0.042	174	1.31	598	-	-	-	-	-	-	-
	仙台市	8,548	8,403	375	0.045	140	1.67	204	575	825	-	-	-	-	-	-	-
	さいたま市	10,986	9,423	380	0.040	141	1.50	777	926	455	10,986	9,423	380	141	777	926	455
	千葉市	7,091	6,809	338	0.050	124	1.82	22	148	866	-	-	-	-	-	-	-
	横浜市	28,892	27,930	822	0.029	292	1.05	4,590	2,124	2,760	-	-	-	-	-	-	-
	川崎市	13,918	13,538	353	0.026	137	1.01	815	1,711	580	-	-	-	-	-	-	-
	相模原市	5,230	4,817	143	0.030	52	1.08	32	431	-	-	-	-	-	-	-	-
	新潟市	5,746	5,678	92	0.016	36	0.63	143	103	221	-	-	-	-	-	-	-
	静岡市	5,102	4,948	48	0.010	23	0.46	555	445	168	-	-	-	-	-	-	-
	浜松市	6,487	6,446	166	0.026	68	1.05	574	682	4	-	-	-	-	-	-	-
	名古屋市長古屋市	19,375	18,908	355	0.019	127	0.67	2,009	1,965	1,164	-	-	-	-	-	-	-
	京都市	10,391	10,184	223	0.022	84	0.82	619	131	1,037	-	-	-	-	-	-	-
	大阪市	21,099	20,269	745	0.037	276	1.36	1,811	1,150	881	-	-	-	-	-	-	-
	堺市	6,577	6,420	240	0.037	71	1.11	545	434	1	-	-	-	-	-	-	-
	神戸市	11,632	11,352	311	0.027	109	0.96	1,507	1,619	1,131	-	-	-	-	-	-	-
	岡山市	6,027	5,734	95	0.017	37	0.65	444	330	62	-	-	-	-	-	-	-
	広島市	10,387	9,843	202	0.021	65	0.66	510	480	100	-	-	-	-	-	-	-
	北九州市	7,300	5,184	349	0.067	128	2.47	456	132	84	7,300	5,184	349	128	456	132	84
	福岡市	14,510	13,784	457	0.033	193	1.40	530	448	156	-	-	-	-	-	-	-
熊本市	6,831	6,705	310	0.046	119	1.77	1,394	1,501	480	-	-	-	-	-	-	-	
中核市	旭川市	2,222	2,165	114	0.053	41	1.89	30	36	141	-	-	-	-	-	-	-
	函館市	1,408	1,354	108	0.080	34	2.51	35	12	73	1,408	1,354	108	34	35	12	73
	青森市	1,787	1,778	51	0.029	18	1.01	138	135	172	-	-	-	-	-	-	-
	八戸市	1,640	1,623	101	0.062	37	2.28	74	123	87	-	-	-	-	-	-	-
	盛岡市	2,153	2,099	60	0.029	22	1.05	131	79	-	-	-	-	-	-	-	-
	秋田市	2,010	1,980	77	0.039	29	1.46	152	181	118	-	-	-	-	-	-	-
	郡山市	2,641	2,592	115	0.044	38	1.47	449	292	134	-	-	-	-	-	-	-
	いわき市	2,362	2,281	70	0.031	27	1.18	105	123	-	-	-	-	-	-	-	-
	福島市	2,035	1,973	30	0.015	12	0.61	164	132	115	-	-	-	-	-	-	-
	宇都宮市	4,521	4,365	135	0.031	50	1.15	362	335	369	-	-	-	-	-	-	-
	前橋市	2,431	2,387	92	0.039	34	1.42	190	227	133	-	-	-	-	-	-	-
	高崎市	3,003	2,896	75	0.026	26	0.90	242	223	107	-	-	-	-	-	-	-
	川越市	2,729	2,683	59	0.022	16	0.60	320	138	88	-	-	-	-	-	-	-
	越谷市	2,848	2,771	59	0.021	24	0.87	227	143	3	-	-	-	-	-	-	-
	川口市	5,225	3,615	188	0.052	64	1.77	61	227	57	5,225	3,615	188	64	61	227	57
	船橋市	5,241	4,808	96	0.020	30	0.62	273	103	171	-	-	-	-	-	-	-
	柏市	3,664	3,341	111	0.033	41	1.23	334	369	226	-	-	-	-	-	-	-
	八王子市	3,661	3,468	91	0.026	33	0.95	17	265	234	-	-	-	-	-	-	-
	機須賀市	2,495	2,450	138	0.056	44	1.80	1,088	474	98	-	-	-	-	-	-	-
	富山市	3,170	3,084	58	0.019	22	0.71	155	217	179	-	-	-	-	-	-	-
	金沢市	3,827	3,780	56	0.015	26	0.69	360	287	94	-	-	-	-	-	-	-
	長野市長野市	2,886	2,756	82	0.030	36	1.31	120	273	3	-	-	-	-	-	-	-
	岐阜市	3,059	2,921	59	0.020	22	0.75	58	111	176	-	-	-	-	-	-	-
	豊橋市	3,096	2,982	108	0.036	42	1.41	238	384	111	-	-	-	-	-	-	-
	豊田市	3,747	3,618	108	0.030	35	0.97	404	351	178	-	-	-	-	-	-	-
	岡崎市	3,646	3,562	143	0.040	44	1.24	228	511	214	-	-	-	-	-	-	-
	大津市	2,873	2,763	95	0.034	41	1.48	-	214	-	-	-	-	-	-	-	-
	高槻市	2,623	2,554	89	0.035	40	1.57	141	105	114	-	-	-	-	-	-	-
	東大阪市	3,359	3,248	148	0.046	53	1.63	91	327	152	-	-	-	-	-	-	-
	豊中市	3,555	3,442	84	0.024	30	0.87	555	359	154	-	-	-	-	-	-	-
	枚方市	2,974	2,827	36	0.013	16	0.57	306	179	207	-	-	-	-	-	-	-
	八尾市	2,010	1,947	57	0.029	19	0.98	373	207	87	-	-	-	-	-	-	-
姫路市	4,350	4,212	90	0.021	45	1.07	661	472	192	-	-	-	-	-	-	-	
西宮市	4,059	4,058	48	0.012	21	0.52	319	237	184	-	-	-	-	-	-	-	
尼崎市	3,643	3,458	117	0.034	44	1.27	248	134	174	-	-	-	-	-	-	-	
明石市	2,850	2,761	114	0.041	36	1.30	270	257	95	-	-	-	-	-	-	-	
奈良市	2,406	2,299	77	0.033	29	1.26	21	146	143	-	-	-	-	-	-	-	
和歌山市	2,729	2,610	67	0.026	26	1.00	116	131	7	-	-	-	-	-	-	-	
鳥取市	1,462	1,443	32	0.022	10	0.69	105	97	420	-	-	-	-	-	-	-	
松江市	1,683	1,677	119	0.071	41	2.44	1	25	177	-	-	-	-	-	-	-	
倉敷市	4,295	4,105	112	0.027	37	0.90	324	475	158	-	-	-	-	-	-	-	
福山市	3,879	3,716	132	0.036	45	1.21	23	46	143	-	-	-	-	-	-	-	
呉市	1,299	1,260	30	0.024	12	0.95	86	75	6	-	-	-	-	-	-	-	
下関市	1,649	1,632	82	0.050	29	1.78	1	461	372	-	-	-	-	-	-	-	
高松市	3,675	3,458	71	0.021	28	0.81	228	231	192	-	-	-	-	-	-	-	
松山市	4,004	3,919	143	0.036	48	1.22	152	380	133	-	-	-	-	-	-	-	
高知市	2,505	2,458	123	0.050	47	1.91	334	686	303	-	-	-	-	-	-	-	
久籾市	2,744	2,239	186	0.083	61	2.72	334	274	54	2,744	1,789	177	58	258	250	48	
長崎市	3,154	2,970	217	0.073	84	2.83	270	537	338	-	-	-	-	-	-	-	
佐世保市	2,030	1,963	42	0.021	14	0.71	221	184	57	-	-	-	-	-	-	-	
大分市	4,241	4,062	106	0.026	39	0.96	441	199	268	-	-	-	-	-	-	-	
宮崎市	3,517	3,491	126	0.036	38	1.09	113	307	1,103	-	-	-	-	-	-	-	
鹿児島市	5,371	5,277	283	0.054	113	2.14	714	721	-	-	-	-	-	-	-	-	
那覇市	3,313	2,949	76	0.026	28	0.95	98	110	31	18	7	14	4	1	-	1	
その他政令市	小樽市	524	500	26	0.052	12	2.40	11	10	33	-	-	-	-	-	-	-
	町田市	2,853	2,599	85	0.033	29	1.12	188	212	359	-	-	-	-	-	-	-
	藤沢市	3,496	3,380	93	0.028	39	1.15	474	166	179	-	-	-	-	-	-	-
	茅ヶ崎市	1,911	1,846	47	0.025	18	0.98	270	125	164	-	-	-	-	-	-	-
	四日市市	2,456	2,399	22	0.009	11	0.46	83	145	25	-	-	-	-	-	-	-
大牟田市	776	694	53	0.076	15	2.16	82	27</									

平成30年度3歳児歯科健康診査実施状況（都道府県 全数）

	総数										(再掲)医療機関等へ委託						
	対象人員	受診 実人員	むし歯の 総本数	一人平均 むし歯数	受診結果					対象人員	受診 実人員	むし歯の 総本数	受診結果				
					むし歯の ある人員	むし歯 有病者率	軟組織異 常のある 人員	咬合異常 のある 人員	その他の 異常の ある人員				むし歯の ある人員	軟組織異 常のある 人員	咬合異常 のある 人員	その他の 異常の ある人員	
					人	%	人	人	人				人	人	人	人	人
全国	1,033,853	974,351	429,070	0.44	128,988	13.24	27,458	128,570	56,434	37,868	29,704	15,691	4,592	803	3,773	1,182	
北海道	37,248	35,439	18,052	0.51	5,070	14.31	802	3,205	2,034	2,576	2,340	1,520	402	42	182	107	
青森	8,590	8,477	7,171	0.85	1,956	23.07	115	1,012	858	7	7	13	7	-	1	-	
岩手	8,952	8,848	5,465	0.62	1,612	18.22	188	1,075	343	624	598	354	103	28	110	8	
宮城	18,504	17,855	11,369	0.64	3,207	17.96	445	2,379	1,392	-	-	-	-	-	-	-	
秋田	5,927	5,820	3,460	0.59	1,037	17.82	93	712	272	43	43	43	12	-	3	-	
山形	7,959	7,861	4,019	0.51	1,176	14.96	106	838	188	-	-	-	-	-	-	-	
福島	13,921	13,516	9,322	0.69	2,577	19.07	414	1,696	501	-	-	-	-	-	-	-	
茨城	21,592	20,855	11,524	0.55	3,181	15.25	455	2,458	597	-	-	-	-	-	-	-	
栃木	15,662	15,224	6,594	0.43	2,007	13.18	469	2,015	572	-	-	-	-	-	-	-	
群馬	14,781	14,414	6,402	0.44	1,867	12.95	293	1,675	338	-	-	-	-	-	-	-	
埼玉	60,170	54,866	23,035	0.42	6,739	12.28	981	6,174	2,179	11,912	9,416	3,465	1,076	219	1,252	575	
千葉	50,384	46,701	20,337	0.44	6,074	13.01	781	5,754	2,403	1,617	1,074	536	167	53	211	-	
東京	113,807	107,010	27,315	0.26	8,821	8.24	3,648	14,122	11,286	1,283	1,197	169	66	48	142	93	
神奈川	74,743	71,276	24,460	0.34	7,799	10.94	2,859	9,485	5,181	-	-	-	-	-	-	-	
新潟	16,401	16,162	4,821	0.30	1,551	9.60	102	1,024	360	5	5	-	-	-	2	-	
富山	7,759	7,574	2,978	0.39	985	13.01	182	978	538	-	-	-	-	-	-	-	
石川	9,351	9,169	4,105	0.45	1,311	14.30	102	1,452	193	
福井	6,385	6,260	2,831	0.45	919	14.68	61	546	230	-	-	-	-	-	-	-	
山梨	6,193	5,937	3,485	0.59	1,036	17.45	236	790	308	1	1	-	-	-	-	-	
長野	16,037	15,620	5,754	0.37	1,822	11.66	290	1,729	293	556	559	236	65	5	51	10	
岐阜	16,192	15,785	4,546	0.29	1,398	8.86	502	2,051	966	102	90	9	5	-	6	1	
静岡	29,148	26,364	7,380	0.28	2,351	8.92	504	3,621	1,061	1,186	1,169	215	69	-	110	3	
愛知	67,311	65,518	18,979	0.29	5,603	8.55	3,041	11,417	4,799	1	1	-	-	-	-	-	
三重	14,455	13,960	7,670	0.55	2,136	15.30	292	1,886	627	-	-	-	-	-	-	-	
滋賀	19,812	12,565	5,404	0.43	1,628	12.96	66	1,509	318	-	-	-	-	-	-	-	
京都	19,990	19,356	8,337	0.43	2,623	13.55	760	2,736	1,561	-	-	-	-	-	-	-	
大阪	70,563	66,181	32,957	0.50	9,835	14.86	2,431	8,541	3,578	1	1	-	-	-	-	-	
兵庫	45,181	43,914	16,142	0.37	5,113	11.64	1,564	6,228	3,024	109	109	64	20	11	11	6	
奈良	10,289	8,930	5,157	0.58	1,506	16.86	135	1,214	459	3	2	4	1	-	-	-	
和歌山	7,254	7,010	4,318	0.62	1,302	18.57	93	580	28	-	-	-	-	-	-	-	
鳥取	4,672	4,602	1,486	0.32	514	11.17	147	855	1,304	-	-	-	-	-	-	-	
島根	5,344	5,251	2,679	0.51	880	16.76	94	1,158	632	20	20	2	1	-	3	1	
岡山	15,816	15,003	7,654	0.51	2,263	15.08	610	3,367	425	-	-	-	-	-	-	-	
広島	23,774	22,308	8,448	0.38	2,728	12.23	287	2,346	474	-	-	-	-	-	-	-	
山口	10,431	9,533	6,164	0.65	1,867	19.58	56	989	518	29	25	1	1	-	2	4	
徳島	5,640	5,475	3,138	0.57	953	17.41	226	1,337	218	-	-	-	-	-	-	-	
香川	8,004	7,490	4,195	0.56	1,392	18.58	114	818	275	335	321	271	74	1	45	17	
愛媛	10,155	9,715	5,501	0.57	1,605	16.52	144	1,566	473	-	-	-	-	-	-	-	
高知	5,027	4,882	2,374	0.49	701	14.36	255	1,004	442	126	132	70	16	1	4	-	
福岡	46,147	41,598	18,875	0.45	5,892	14.16	914	4,629	840	11,682	7,923	5,065	1,413	287	1,165	161	
佐賀	7,354	7,118	4,727	0.66	1,417	19.91	109	884	276	-	-	-	-	-	-	-	
長崎	11,262	10,759	6,922	0.64	2,064	19.18	444	1,757	689	-	-	-	-	-	-	-	
熊本	15,801	15,451	11,371	0.74	3,151	20.39	1,003	3,051	966	202	68	36	12	1	12	1	
大分	9,187	8,810	5,824	0.66	1,695	19.24	219	905	414	-	-	-	-	-	-	-	
宮崎	9,506	9,139	6,339	0.69	1,730	18.93	181	882	1,203	83	83	55	17	18	1	-	
鹿児島	14,344	13,797	8,801	0.64	2,596	18.82	360	2,520	63	12	12	7	3	-	1	-	
沖縄	16,828	14,953	11,183	0.75	3,298	22.06	285	1,600	735	5,353	4,508	3,556	1,062	89	459	195	

平成29年度 地域保健・健康増進事業報告(地域保健編)市区町村表

第3章 市区町村編

第14表

市区町村が実施した幼児の歯科健診の受診実人員-受診結果別人員・医療機関等へ委託した受診実人員-受診結果別

平成30年度3歳児歯科健康診査実施状況（指定都市・特別区、中核市、その他政令市）

	総数										(再掲)医療機関等へ委託						
	対象人員	受診 実人員	むし歯の 総本数	一人平均 むし歯数	むし歯の ある人員		受診結果		その他の 異常のある 人員	対象人員	受診 実人員	むし歯の 総本数	むし歯の ある人員	受診結果			
					むし歯の 有病者率	軟組織異 常のある 人員	咬合異常 のある人 員	対象人員						受診 実人員	むし歯の 総本数	軟組織異 常のある 人員	咬合異常 のある人 員
人	人	本	本	人	%	人	人	人	人	人	本	人	人	人	人	人	
指定都市・特別区	東京都区部	79,241	73,962	18,739	0.25	5,998	8.11	2,758	10,180	7,873	-	-	-	-	-	-	-
	札幌市	14,654	13,803	6,150	0.45	1,753	12.70	258	737	1,009	-	-	-	-	-	-	-
	仙台市	9,063	8,652	4,495	0.52	1,366	15.79	128	1,013	976	-	-	-	-	-	-	-
	さいたま市	11,912	9,416	3,465	0.37	1,076	11.43	219	1,252	575	11,912	9,416	3,465	1,076	219	1,252	575
	千葉市	7,702	7,269	3,276	0.45	931	12.81	15	954	751	-	-	-	-	-	-	-
	横浜市	30,434	29,265	8,560	0.29	2,721	9.30	1,937	4,491	3,258	-	-	-	-	-	-	-
	川崎市	13,906	13,303	4,257	0.32	1,395	10.49	196	1,886	584	-	-	-	-	-	-	-
	相模原市	5,631	5,207	2,005	0.39	659	12.66	13	493	-	-	-	-	-	-	-	-
	新潟市	6,196	6,080	1,645	0.27	532	8.75	40	400	242	-	-	-	-	-	-	-
	静岡市	5,282	5,114	1,484	0.29	493	9.64	231	980	174	-	-	-	-	-	-	-
	浜松市	6,973	4,594	1,140	0.25	377	8.21	139	742	2	-	-	-	-	-	-	-
	名古屋市	19,663	19,165	4,111	0.21	1,308	6.82	1,157	3,769	1,549	-	-	-	-	-	-	-
	京都市	10,781	10,463	3,902	0.37	1,292	12.35	430	1,504	1,080	-	-	-	-	-	-	-
	大阪市	20,722	19,602	10,123	0.52	3,015	15.38	689	2,316	1,247	-	-	-	-	-	-	-
	堺市	6,896	6,719	3,596	0.54	1,114	16.58	215	854	1	-	-	-	-	-	-	-
	神戸市	12,287	11,911	4,277	0.36	1,343	11.28	700	2,636	1,634	-	-	-	-	-	-	-
	岡山市	6,393	6,002	3,363	0.56	955	15.91	462	2,199	158	-	-	-	-	-	-	-
	広島市	10,756	9,849	3,524	0.36	1,176	11.94	139	1,045	98	-	-	-	-	-	-	-
	北九州市	7,938	5,269	3,687	0.70	960	18.22	182	827	93	7,938	5,269	3,687	960	182	827	93
	福岡市	14,649	14,081	5,037	0.36	1,650	11.72	288	1,495	245	-	-	-	-	-	-	-
	熊本市	6,891	6,741	5,008	0.74	1,372	20.35	874	1,908	707	-	-	-	-	-	-	-
	旭川市	2,365	2,314	1,284	0.55	396	17.11	9	238	135	-	-	-	-	-	-	-
	函館市	1,551	1,510	1,010	0.67	267	17.68	24	90	101	1,551	1,510	1,010	267	24	90	101
	青森市	1,950	1,931	1,183	0.61	341	17.66	45	268	457	-	-	-	-	-	-	-
	八戸市	1,683	1,664	1,369	0.82	389	23.38	13	128	90	-	-	-	-	-	-	-
	盛岡市	2,340	2,317	1,334	0.58	394	17.00	59	283	221	-	-	-	-	-	-	-
	秋田市	2,207	2,163	1,119	0.52	356	16.46	55	289	167	-	-	-	-	-	-	-
	郡山市	2,698	2,643	1,822	0.69	455	17.22	178	462	174	-	-	-	-	-	-	-
	いわき市	2,512	2,386	1,348	0.56	438	18.36	62	280	-	-	-	-	-	-	-	-
	福島市	2,171	2,126	1,442	0.68	438	20.60	28	248	161	-	-	-	-	-	-	-
	宇都宮市	4,729	4,557	1,627	0.36	438	9.61	159	571	359	-	-	-	-	-	-	-
	前橋市	2,597	2,569	1,162	0.45	438	17.05	51	245	164	-	-	-	-	-	-	-
	高崎市	2,948	2,929	995	0.34	438	14.95	80	335	109	-	-	-	-	-	-	-
	川越市	2,735	2,627	848	0.32	438	16.67	65	229	91	-	-	-	-	-	-	-
	越谷市	2,899	2,703	1,040	0.38	438	16.20	71	300	16	-	-	-	-	-	-	-
	川口市	5,328	4,678	2,607	0.56	438	9.36	59	472	-	-	-	-	-	-	-	-
	船橋市	5,591	5,004	1,379	0.28	477	9.53	114	347	174	-	-	-	-	-	-	-
	柏市	3,851	3,451	1,403	0.41	453	13.13	106	570	246	-	-	-	-	-	-	-
	八王子市	4,076	3,832	1,132	0.30	370	9.66	20	544	594	-	-	-	-	-	-	-
	横浜国立大	2,737	2,637	1,315	0.50	375	14.22	192	528	152	-	-	-	-	-	-	-
	富山市	3,279	3,145	1,492	0.47	489	15.55	49	351	279	-	-	-	-	-	-	-
	金沢市	3,865	3,803	2,001	0.53	612	16.09	87	918	116	-	-	-	-	-	-	-
	長野市	2,957	2,814	968	0.34	318	11.30	36	423	-	-	-	-	-	-	-	-
	岐阜市	3,340	3,242	790	0.24	248	7.65	113	535	279	-	-	-	-	-	-	-
	豊橋市	3,389	3,243	1,823	0.56	490	15.11	138	614	14	-	-	-	-	-	-	-
	豊田市	3,913	3,792	1,462	0.39	397	10.47	194	507	235	-	-	-	-	-	-	-
	岡崎市	3,777	3,682	1,872	0.51	518	14.07	120	734	276	-	-	-	-	-	-	-
	大津市	3,093	2,878	1,090	0.38	351	12.20	-	271	-	-	-	-	-	-	-	-
	高槻市	2,903	2,785	1,843	0.66	412	14.79	39	263	182	-	-	-	-	-	-	-
	東大阪市	3,444	3,303	2,048	0.62	633	19.16	32	543	77	-	-	-	-	-	-	-
	豊中市	3,703	3,454	1,410	0.41	452	13.09	177	525	242	-	-	-	-	-	-	-
	枚方市	3,189	2,863	833	0.29	280	9.78	138	340	373	-	-	-	-	-	-	-
	八尾市	2,054	1,928	300	0.16	117	6.07	121	318	111	-	-	-	-	-	-	-
	姫路市	4,643	4,476	1,889	0.42	546	12.20	266	788	305	-	-	-	-	-	-	-
	西宮市	4,234	4,226	1,089	0.26	393	9.30	130	470	341	-	-	-	-	-	-	-
	尼崎市	3,629	3,387	1,240	0.37	379	11.19	114	345	244	-	-	-	-	-	-	-
	明石市	2,934	2,872	1,355	0.47	391	13.61	80	451	-	-	-	-	-	-	-	-
	奈良市	2,633	2,437	1,250	0.51	394	16.17	21	364	207	-	-	-	-	-	-	-
	和歌山市	2,925	2,787	1,615	0.58	493	17.69	40	197	-	-	-	-	-	-	-	-
	鳥取市	1,634	1,601	481	0.30	160	9.99	31	222	468	-	-	-	-	-	-	-
	松江市	1,854	1,834	1,028	0.56	302	16.47	-	609	341	-	-	-	-	-	-	-
	倉敷市	4,358	4,121	1,804	0.44	567	13.76	108	755	184	-	-	-	-	-	-	-
	福山市	4,057	3,956	1,156	0.29	392	9.91	-	230	145	-	-	-	-	-	-	-
	呉市	1,457	1,389	691	0.50	209	15.05	9	285	6	-	-	-	-	-	-	-
	下関市	1,903	1,328	852	0.64	269	20.26	-	162	167	-	-	-	-	-	-	-
	高松市	3,725	3,357	1,453	0.43	579	17.25	94	432	234	-	-	-	-	-	-	-
	松山市	4,246	4,029	2,417	0.60	649	16.11	51	870	265	-	-	-	-	-	-	-
	高知市	2,500	2,457	1,100	0.45	309	12.58	241	800	425	-	-	-	-	-	-	-
	久留米市	2,958	2,406	1,106	0.46	371	15.42	121	334	72	2,938	1,889	954	312	103	293	55
	長崎市	3,278	3,135	2,080	0.66	581	18.53	238	998	513	-	-	-	-	-	-	-
	佐世保市	2,211	2,119	1,061	0.50	330	15.57	69	208	79	-	-	-	-	-	-	-
	大分市	4,380	4,189	2,119	0.51	662	15.80	152	494	326	-	-	-	-	-	-	-
	宮崎市	3,726	3,616	1,692	0.47	458	12.67	126	504	1,157	-	-	-	-	-	-	-
	鹿児島市	5,450	5,344	3,147	0.59	978	18.30	241	1,579	-	-	-	-	-	-	-	-
	那覇市	3,309	2,884	1,967	0.68	612	21.22	70	319	175	368	104	267	92	4	7	-
その他政令市	小樽市	586	574	323	0.56	110	19.16	14	106	66	-	-	-	-	-	-	-
	町田市	3,276	3,026	715	0.24	226	7.47	85									