

令和2年度
1歳6か月児及び3歳児の
むし歯（う蝕）の状況

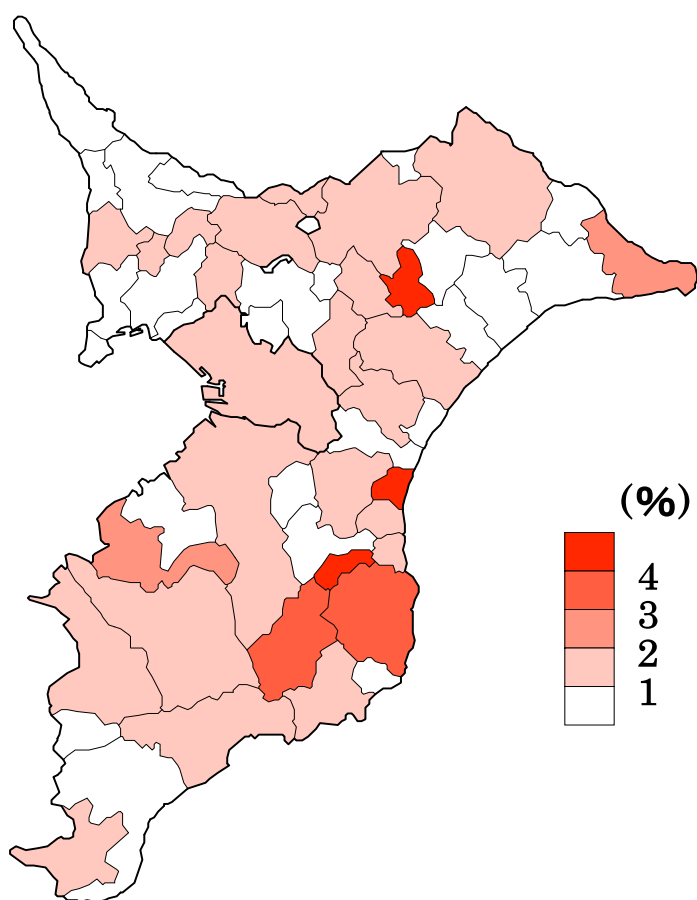
令和4年5月

千葉県健康福祉部

目 次

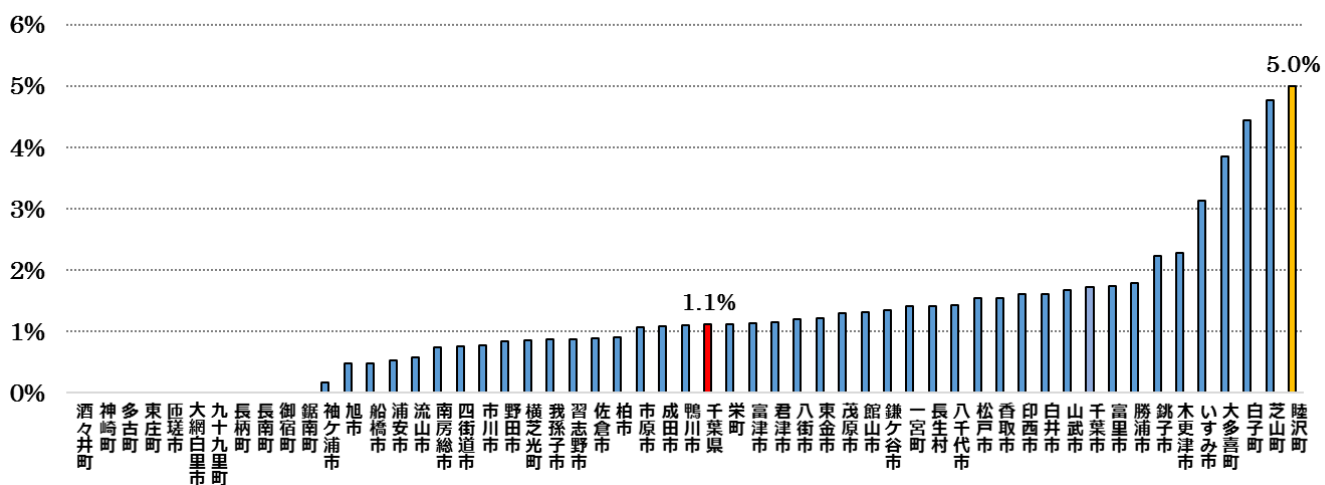
令和2年度市町村別1歳6か月児むし歯有病者率（マップ グラフ）	2
令和2年度市町村別1歳6か月児一人平均むし歯数（マップ グラフ）	3
令和2年度市町村別3歳児むし歯有病者率（マップ グラフ）	4
令和2年度市町村別3歳児一人平均むし歯数（マップ グラフ）	5
1歳6か月児むし歯有病者率の年次推移（グラフ）	6
1歳6か月児一人平均むし歯数の年次推移（グラフ）	6
3歳児むし歯有病者率の年次推移（グラフ）	7
3歳児一人平均むし歯数の年次推移（グラフ）	7
1歳6か月児歯科健康診査状況の年次推移	8
3歳児歯科健康診査状況の年次推移	9
令和2年度1歳6か月児歯科健康診査実施状況（市町村別）	10
令和2年度3歳児歯科健康診査実施状況（市町村別）	11
令和2年度1歳6か月児歯科健康診査実施状況（全国）	12
令和2年度3歳児歯科健康診査実施状況（全国）	14

令和2年度市町村別1歳6か月児むし歯有病者率



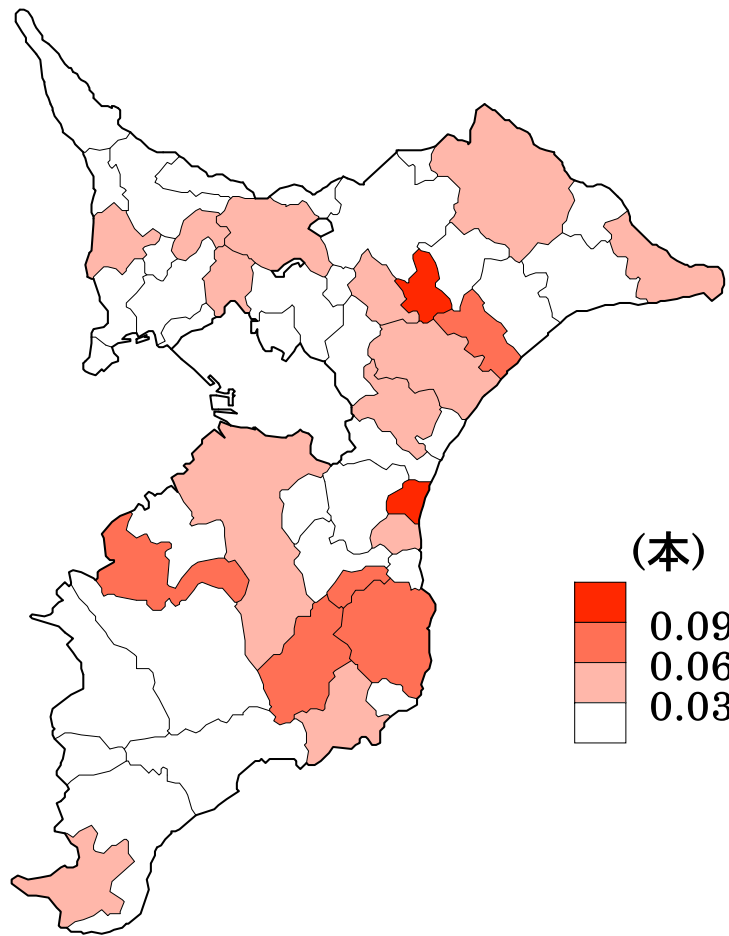
令和2年度・1歳6か月児むし歯有病者率

1歳6か月児歯科健康診査実績



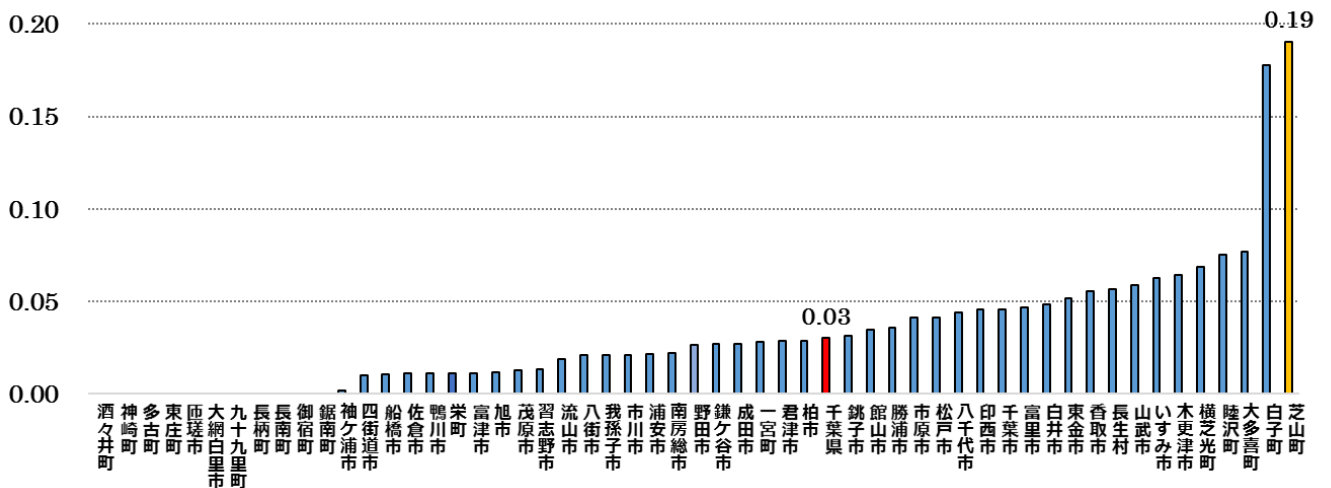
母子保健事業実績報告（児童家庭課母子保健班）より

令和2年度市町村別1歳6か月児一人平均むし歯数



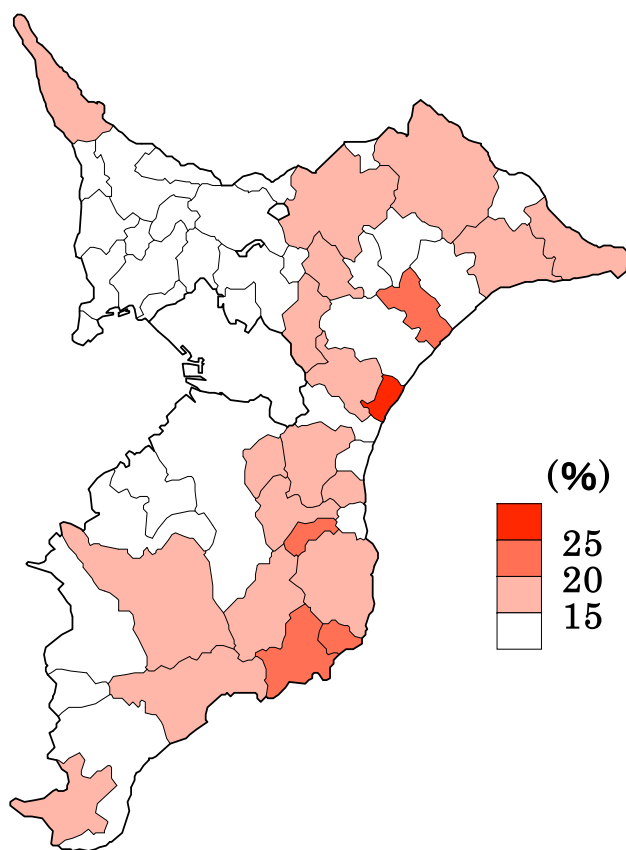
令和2年度・1歳6か月児一人平均むし歯数

1歳6か月児歯科健康診査実績



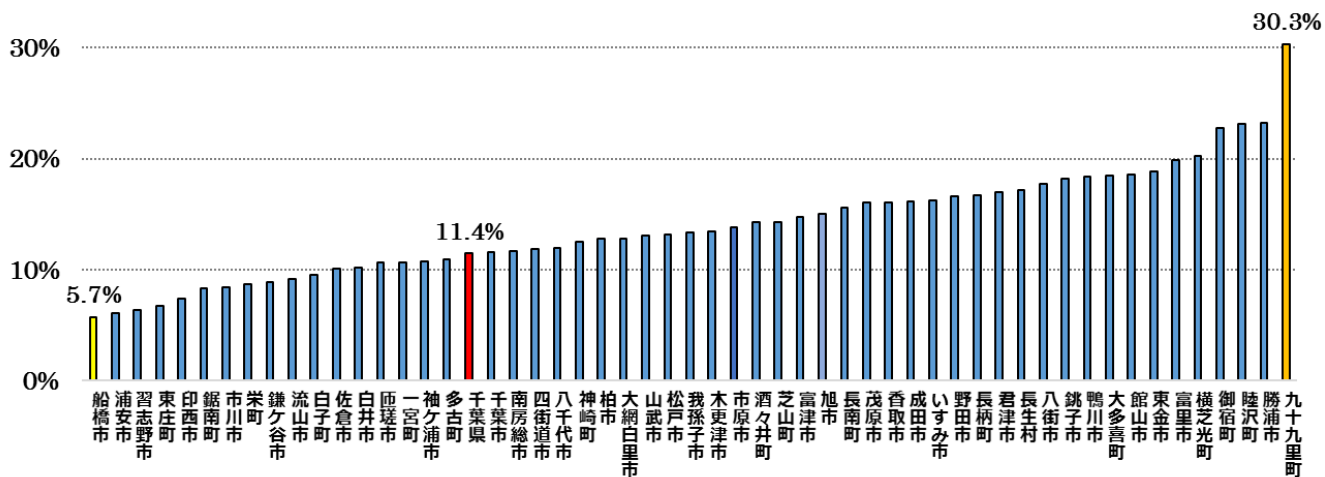
母子保健事業実績報告（児童家庭課母子保健班）より

令和2年度市町村別3歳児むし歯有病者率



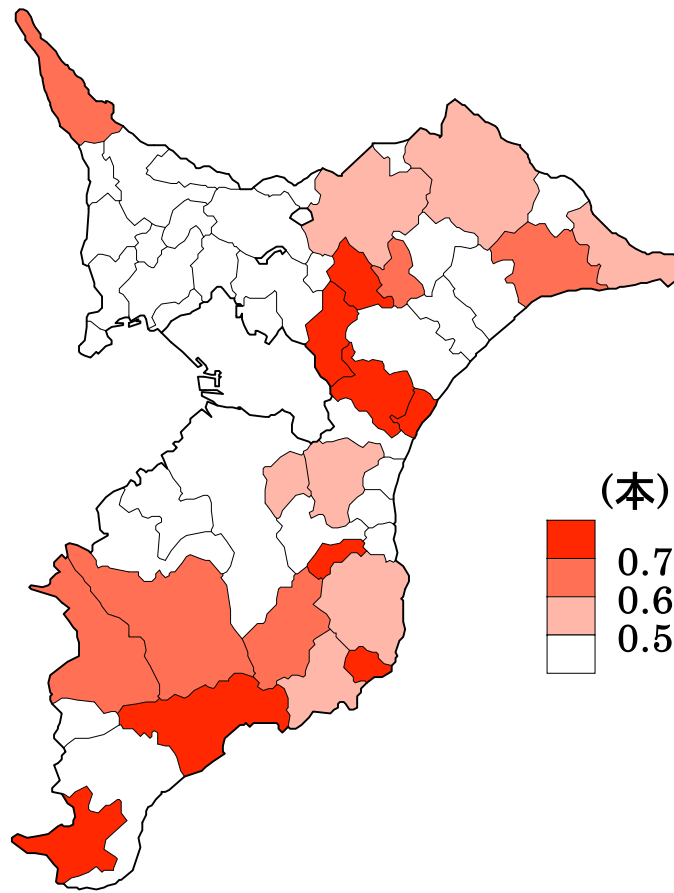
令和2年度・3歳児むし歯有病者率

3歳児歯科健康診査実績



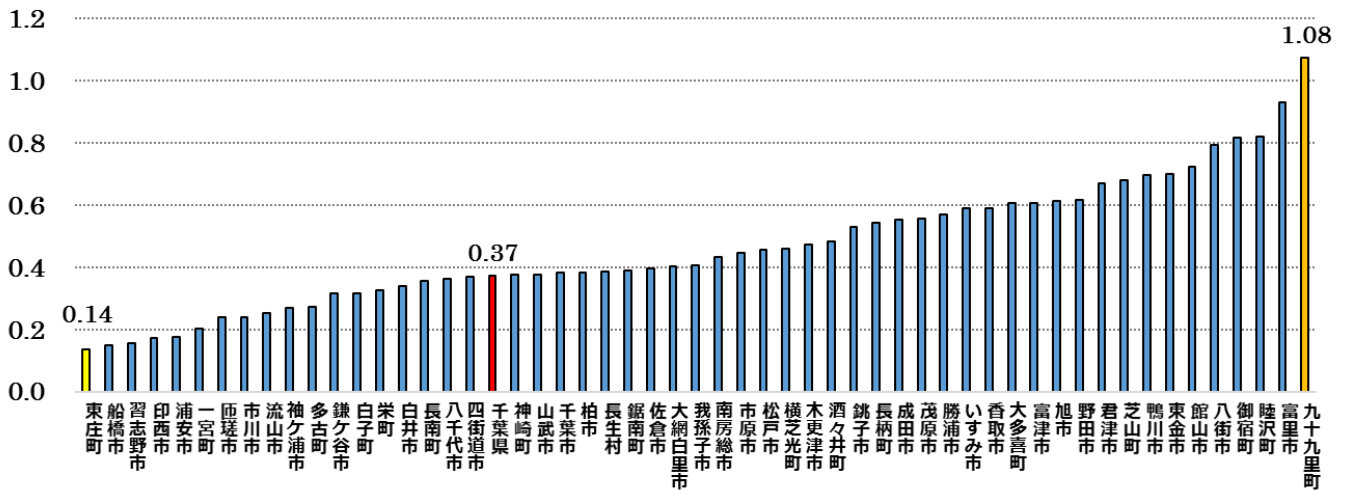
母子保健事業実績報告（児童家庭課母子保健班）より

令和2年度市町村別3歳児一人平均むし歯数



令和2年度・3歳児一人平均むし歯数

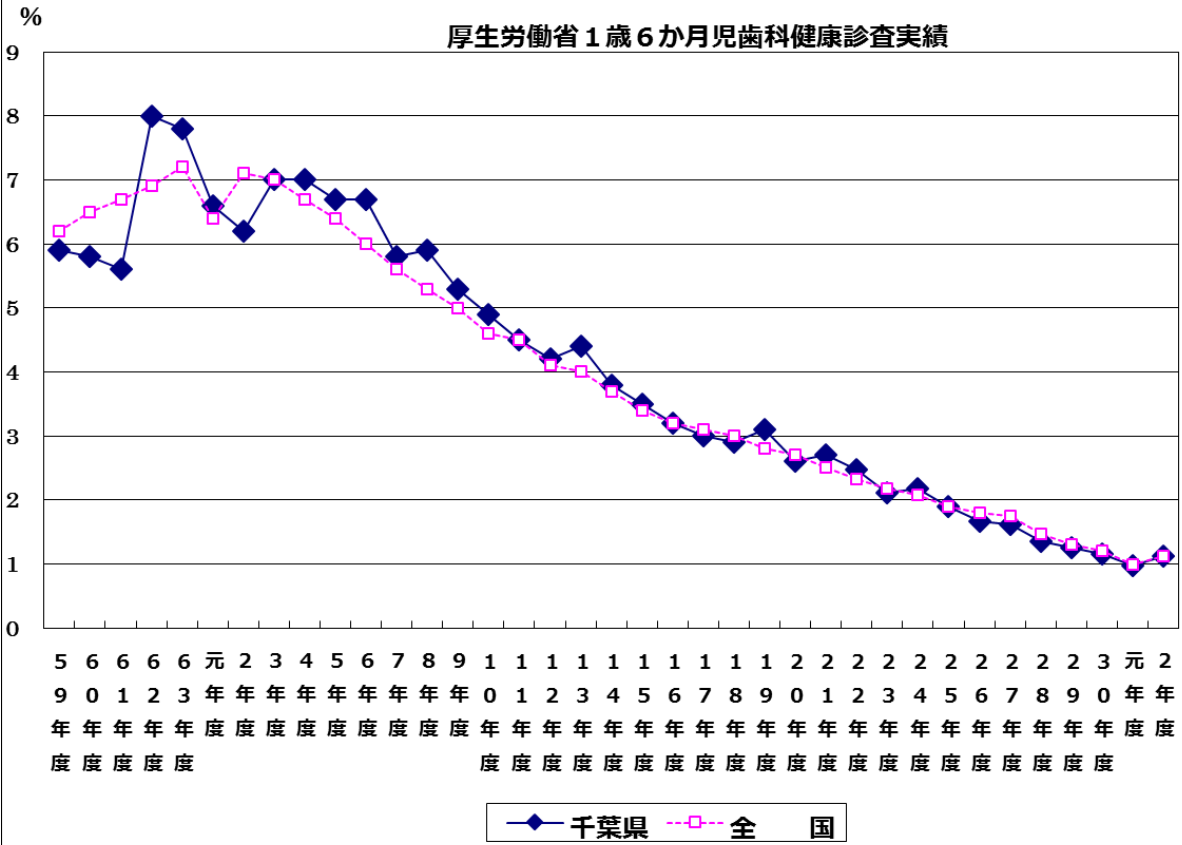
3歳児歯科健康診査実績



母子保健事業実績報告（児童家庭課母子保健班）より

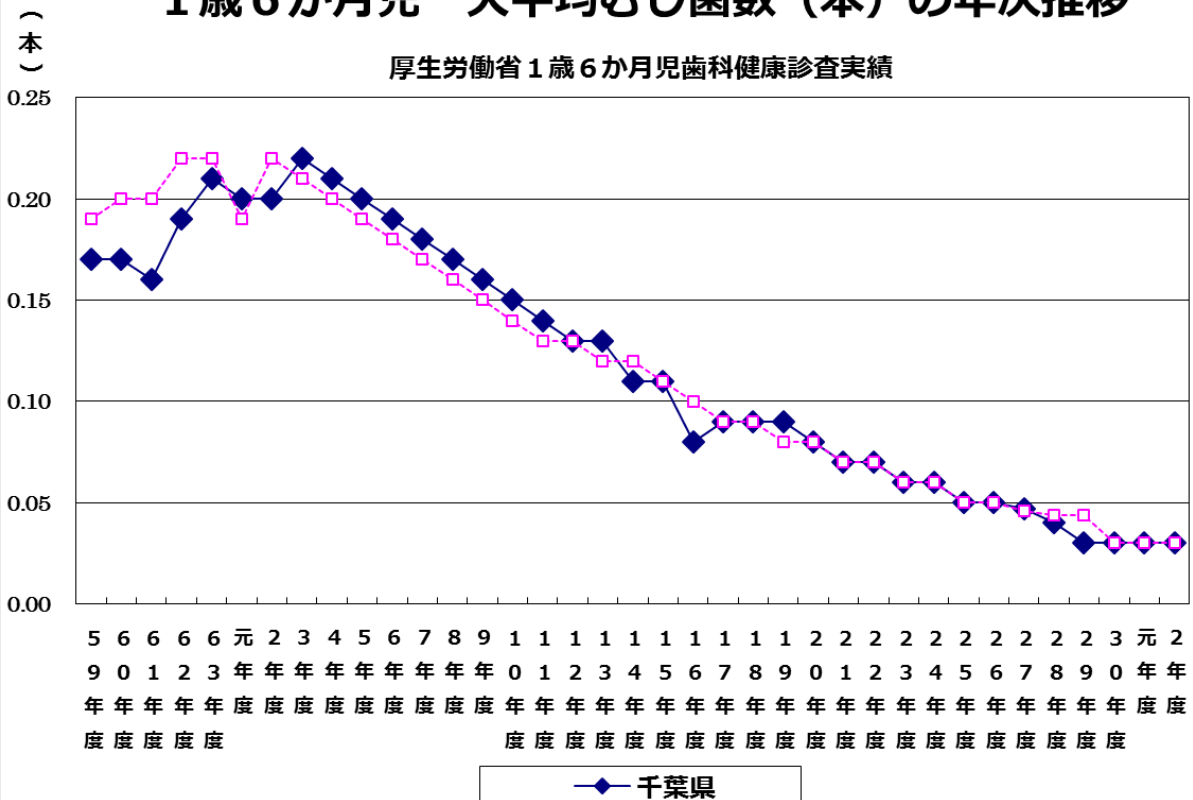
1歳6か月児むし歯有病者率（％）の年次推移

厚生労働省1歳6か月児歯科健康診査実績



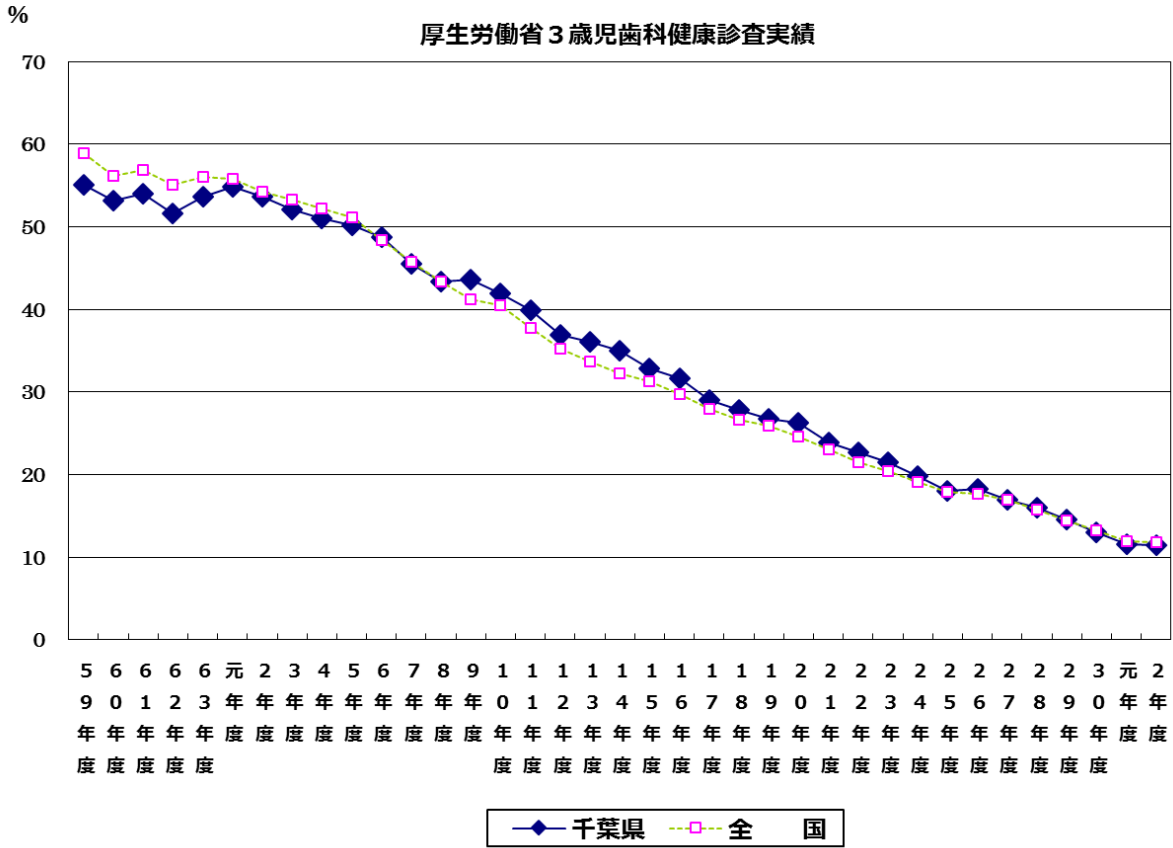
1歳6か月児一人平均むし歯数（本）の年次推移

厚生労働省1歳6か月児歯科健康診査実績



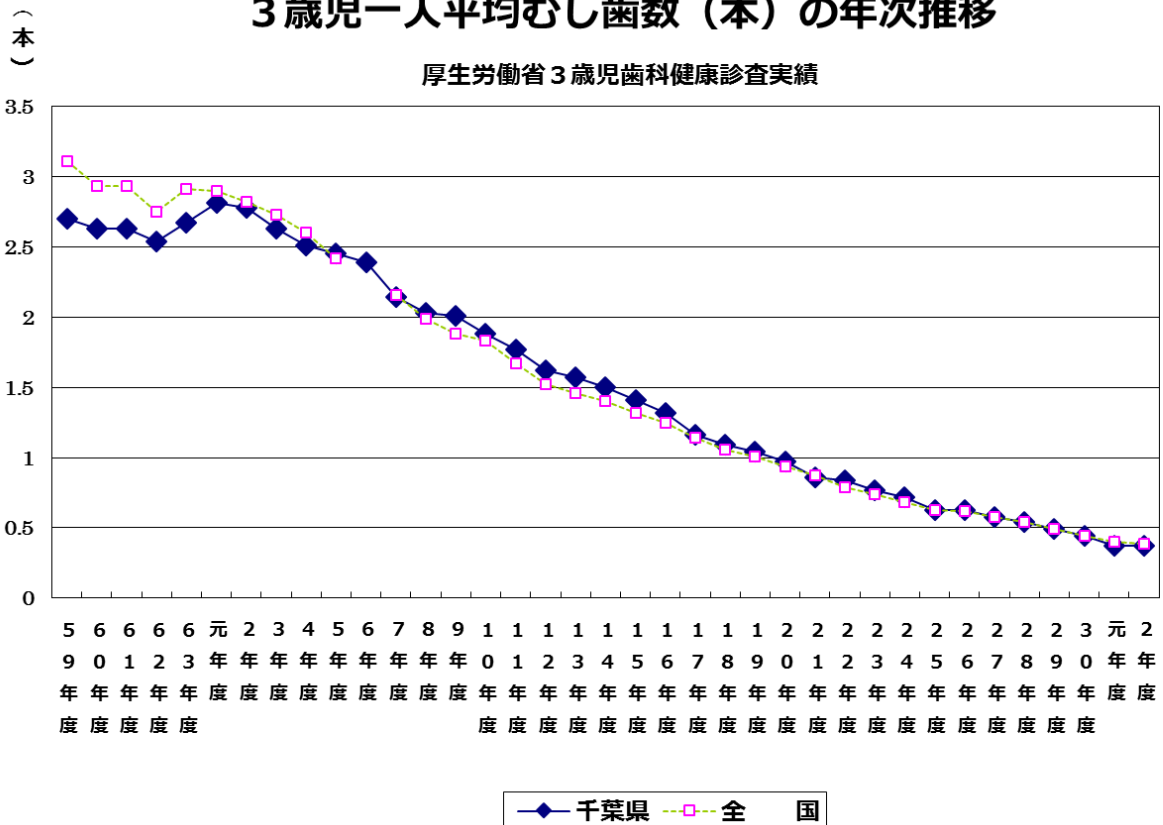
3歳児むし歯有病者率（%）の年次推移

厚生労働省3歳児歯科健康診査実績



3歳児一人平均むし歯数（本）の年次推移

厚生労働省3歳児歯科健康診査実績



1歳6か月児歯科健康診査状況の年次推移

年度	実施市町村数	受診率(%)		むし歯有病者率(%)		一人平均むし歯数(本)	
		千葉県*	全 国	千葉県*	全 国	千葉県*	全 国
59	78	77.2	82.3	5.9	6.2	0.17	0.19
60	80	77.5	83.0	5.8	6.5	0.17	0.20
61	80	79.0	84.7	5.6	6.7	0.16	0.20
62	80	79.4	85.4	8.0	6.9	0.19	0.22
63	80	80.9	86.9	7.8	7.2	0.21	0.22
元	80	82.7	87.1	6.6	6.4	0.20	0.19
2	80	85.2	87.7	6.2	7.1	0.20	0.22
3	80	86.6	88.1	7.0	7.0	0.22	0.21
4	80	87.0	87.9	7.0	6.7	0.21	0.20
5	80	87.6	87.9	6.7	6.4	0.20	0.19
6	80	88.5	87.6	6.7	6.0	0.19	0.18
7	80	88.7	87.7	5.8	5.6	0.18	0.17
8	80	87.7	87.5	5.9	5.3	0.17	0.16
9	80	89.0	87.9	5.3	5.0	0.16	0.15
10	80	88.9	88.9	4.9	4.6	0.15	0.14
11	80	89.2	89.7	4.5	4.5	0.14	0.13
12	80	88.8	89.8	4.2	4.1	0.13	0.13
13	80	89.7	90.2	4.4	4.0	0.13	0.12
14	80	90.0	90.8	3.8	3.7	0.11	0.12
15	79	90.0	91.0	3.5	3.4	0.11	0.11
16	79	89.8	90.7	3.2	3.2	0.08	0.10
17	71	90.9	91.5	3.0	3.1	0.09	0.09
18	56	90.6	91.6	2.9	3.0	0.09	0.09
19	56	90.9	92.2	3.1	2.8	0.09	0.08
20	56	91.7	92.6	2.6	2.7	0.08	0.08
21	56	90.7	92.1	2.7	2.5	0.07	0.07
22	54	91.4	92.2	2.5	2.3	0.07	0.07
23	54	91.9	93.2	2.1	2.2	0.06	0.06
24	54	92.4	93.5	2.2	2.1	0.06	0.06
25	54	92.3	93.7	1.9	1.9	0.05	0.05
26	54	94.0	94.2	1.7	1.8	0.05	0.05
27	54	93.6	94.4	1.6	1.8	0.05	0.05
28	54	94.5	95.1	1.4	1.5	0.04	0.04
29	54	93.9	95.1	1.2	1.3	0.03	0.04
30	54	94.6	95.2	1.2	1.2	0.03	0.03
元	54	92.9	93.6	1.0	1.0	0.03	0.03
2	54	88.2	93.3	1.1	1.1	0.03	0.03

(1歳6か月児歯科健康診査実績より)

(注) ・平成22年度：岩手県、宮城県、福島県については、東日本大震災の影響により調査対象外

※国の公表数値と異なる場合があるが、本表の数値は千葉県集計の数値を採用する。

3歳児歯科健康診査状況の年次推移

年度	実施保健所数	受診率(%)		むし歯有病者率(%)		一人平均むし歯数(本)	
		千葉県*	全 国	千葉県*	全 国	千葉県*	全 国
59	16	43.3	—	55.1	58.9	2.70	3.11
60	17	48.8	—	53.2	56.2	2.63	2.93
61	18	56.0	80.5	54.0	56.9	2.63	2.93
62	18	59.4	80.4	51.6	55.1	2.54	2.75
63	19	81.4	81.8	53.7	56.1	2.67	2.91
元	19	81.2	83.3	54.9	55.8	2.81	2.90
2	19	82.3	83.0	53.7	54.3	2.78	2.82
3	19	83.5	84.4	52.1	53.3	2.63	2.73
4	19	83.4	84.7	51.0	52.2	2.51	2.60
5	19	84.0	85.2	50.2	51.1	2.45	2.42
6	19	84.4	85.6	48.7	48.4	2.39	2.36
7	19	84.2	85.9	45.5	45.8	2.14	2.16
8	19	84.7	85.6	43.4	43.4	2.03	1.99
9	実施市町村数 80	83.8	85.0	43.6	41.2	2.01	1.88
10	実施市町村数 80	84.4	85.7	42.0	40.5	1.88	1.83
11	実施市町村数 80	85.6	86.4	39.9	37.8	1.77	1.67
12	実施市町村数 80	85.6	86.5	36.9	35.2	1.62	1.52
13	実施市町村数 80	85.7	86.7	36.1	33.7	1.57	1.46
14	実施市町村数 80	85.4	87.0	35.0	32.3	1.50	1.40
15	実施市町村数 79	86.2	87.8	32.9	31.3	1.41	1.32
16	実施市町村数 79	85.2	87.6	31.7	29.8	1.32	1.25
17	実施市町村数 71	85.7	87.5	29.0	28.0	1.16	1.14
18	実施市町村数 56	86.2	88.2	27.8	26.6	1.09	1.06
19	実施市町村数 56	86.6	89.2	26.8	25.9	1.04	1.01
20	実施市町村数 56	87.5	89.8	26.3	24.6	0.97	0.94
21	実施市町村数 56	86.8	89.4	23.9	23.0	0.86	0.87
22	実施市町村数 54	87.2	90.2	22.7	21.5	0.84	0.79
23	実施市町村数 54	88.0	90.8	21.5	20.4	0.77	0.74
24	実施市町村数 54	89.0	92.0	19.8	19.1	0.72	0.68
25	実施市町村数 54	89.4	92.0	18.0	17.9	0.63	0.63
26	実施市町村数 54	91.2	92.8	18.3	17.7	0.63	0.62
27	実施市町村数 54	90.7	93.4	17.0	17.0	0.58	0.58
28	実施市町村数 54	92.0	94.1	16.0	15.8	0.54	0.54
29	実施市町村数 54	92.0	93.2	14.5	14.4	0.49	0.49
30	実施市町村数 54	92.8	94.2	13.0	13.2	0.44	0.44
元	実施市町村数 54	90.8	93.5	11.6	11.9	0.37	0.40
2	実施市町村数 54	86.6	93.6	11.4	11.8	0.37	0.39

(3歳児歯科健康診査実績より)

(注) ・平成22年度：岩手県、宮城県、福島県については、東日本大震災の影響により調査対象外

※国の公表数値と異なる場合があるが、本表の数値は千葉県集計の数値を採用する。

令和2年度1歳6か月児歯科健康診査実施状況（市町村別）

市町村名	対象者数	受診者数	受診率	むし歯の無い者			むし歯のある者			う蝕 罹患率	むし歯の数			1人当たり むし歯数 (本)	その他の異常のある者			
				計	O1	O2	計	A	B		C	総数	処置歯数		未処置 歯数	咬合異常	軟組織 異常	その他の 異常
習志野市	1,517	1,141	75.2%	1,131	726	405	10	10	0	0	0.88%	15	0	15	0.013	93	79	134
八千代市	1,682	1,188	70.6%	1,171	273	898	17	15	1	1	1.43%	52	3	49	0.044	107	89	0
鎌ヶ谷市	764	741	97.0%	731	692	39	10	10	0	0	1.35%	20	0	20	0.027	65	54	18
市川市	4,332	3,648	84.2%	3,620	2,222	1,398	28	20	6	2	0.77%	77	1	76	0.021	316	198	189
浦安市	1,392	1,318	94.7%	1,311	482	829	7	4	1	2	0.53%	28	2	26	0.021	208	180	80
松戸市	3,915	3,634	92.8%	3,578	1,189	2,389	56	51	5	0	1.54%	150	19	131	0.041	187	92	405
流山市	2,547	2,405	94.4%	2,391	187	2,204	14	11	2	1	0.58%	45	9	36	0.019	396	55	500
我孫子市	878	807	91.9%	800	790	10	7	7	0	0	0.87%	17	1	16	0.021	110	107	83
野田市	923	829	89.8%	822	815	7	7	6	1	0	0.84%	22	0	22	0.027	23	9	0
成田市	1,060	926	87.4%	916	0	916	10	8	1	1	1.08%	25	1	24	0.027	108	107	0
佐倉市	1,081	1,008	93.2%	999	490	509	9	6	1	2	0.89%	11	2	9	0.011	64	0	38
四街道市	830	787	94.8%	781	436	345	6	6	0	0	0.76%	8	5	3	0.010	107	42	37
八街市	364	333	91.5%	328	0	328	4	4	0	0	1.20%	7	0	7	0.021	17	0	0
印西市	959	812	84.7%	812	798	14	13	11	2	0	1.60%	37	16	21	0.046	68	34	0
白井市	471	434	92.1%	427	427	0	7	4	2	1	1.61%	21	1	20	0.048	34	24	0
富山市	364	344	94.5%	338	21	317	6	4	2	0	1.74%	16	0	16	0.047	20	1	1
酒々井町	76	67	88.2%	67	6	61	0	0	0	0	0.00%	0	0	0	0.000	9	8	11
栄町	91	89	97.8%	88	45	43	1	1	0	0	1.12%	1	0	1	0.011	14	3	3
香取市	342	324	94.7%	319	3	316	5	5	0	0	1.54%	18	0	18	0.056	17	8	0
神崎町	41	35	85.4%	35	35	0	0	0	0	0	0.00%	0	0	0	0.000	6	0	2
多古町	44	42	95.5%	42	42	0	0	0	0	0	0.00%	0	0	0	0.000	1	0	0
東庄町	78	77	98.7%	77	64	13	0	0	0	0	0.00%	0	0	0	0.000	2	0	0
鏡子市	232	224	96.6%	219	107	112	5	5	0	0	2.23%	7	0	7	0.031	22	0	13
旭市	430	420	97.7%	418	413	5	2	2	0	0	0.48%	5	0	5	0.012	44	1	52
匝瑳市	190	186	97.9%	186	177	9	0	0	0	0	0.00%	0	0	0	0.000	27	0	18
東金市	358	330	92%	326	298	28	4	2	1	1	1.21%	17	1	16	0.052	34	46	25
山武市	256	239	93.4%	235	67	168	4	2	2	0	1.67%	14	13	1	0.059	26	16	15
大網白里市	275	264	96.0%	264	64	200	0	0	0	0	0.00%	0	0	0	0.000	21	20	14
九十九里町	49	44	89.8%	44	36	8	0	0	0	0	0.00%	0	0	0	0.000	11	0	0
芝山町	22	21	95.5%	20	20	0	1	1	0	0	4.76%	4	0	4	0.190	4	0	0
横芝光町	120	117	97.5%	116	115	1	1	0	1	0	0.85%	8	0	8	0.068	12	24	3
茂原市	389	385	99.0%	380	359	21	5	5	0	0	1.30%	5	0	5	0.013	49	49	19
一宮町	74	71	95.9%	70	70	0	1	1	0	0	1.41%	2	0	2	0.028	8	9	2
陸沢町	47	40	85.1%	38	38	0	2	1	0	1	5.00%	3	0	3	0.075	3	5	1
長生村	74	71	95.9%	70	69	1	1	1	0	0	1.41%	4	0	4	0.056	4	0	7
白子町	50	45	90.0%	43	43	0	2	2	0	0	4.44%	8	0	8	0.178	7	0	12
長柄町	32	31	96.9%	31	31	0	0	0	0	0	0.00%	0	0	0	0.000	14	0	10
長南町	27	25	92.6%	25	25	0	0	0	0	0	0.00%	0	0	0	0.000	1	0	10
勝浦市	63	56	88.9%	55	45	10	1	1	0	0	1.79%	2	0	2	0.036	0	0	0
いすみ市	135	128	94.8%	124	114	10	4	3	1	0	3.13%	8	0	8	0.063	17	2	0
大多喜町	26	26	100.0%	25	24	1	1	1	0	0	3.85%	2	0	2	0.077	2	0	0
御宿町	18	18	100.0%	18	18	0	0	0	0	0	0.00%	0	0	0	0.000	0	0	0
館山市	250	230	92.0%	227	220	7	3	2	1	0	1.30%	8	0	8	0.035	2	10	0
鴨川市	182	181	99.5%	179	179	0	2	1	0	1	1.10%	2	0	2	0.011	3	2	5
南房総市	145	135	93.1%	134	34	100	1	1	0	0	0.74%	3	0	3	0.022	15	11	0
鋸南町	30	30	100.0%	30	30	0	0	0	0	0	0.00%	0	0	0	0.000	0	0	0
木更津市	1,140	1,009	88.5%	986	947	39	23	19	4	0	2.28%	65	2	63	0.064	19	55	0
君津市	548	524	95.6%	518	514	4	6	5	0	1	1.15%	15	0	15	0.029	34	8	0
富津市	184	177	96.2%	175	165	10	2	2	0	0	1.13%	2	0	2	0.011	2	4	0
袖ヶ浦市	625	585	93.6%	584	579	5	1	1	0	0	0.17%	1	0	1	0.002	94	79	39
市原市	1,658	1,584	95.5%	1,567	1,078	489	17	13	4	0	1.07%	65	0	65	0.041	153	8	3
県小計	31,380	28,185	89.8%	27,891	15,622	12,269	306	254	38	14	1.09%	820	76	744	0.029	2,600	1,439	1,749
千葉市	6,711	6,412	95.5%	6,302	4,053	2,249	110	89	15	6	1.72%	293			0.046	377	65	696
船橋市	5,324	3,554	66.8%	3,537	3,389	148	17	16	1	0	0.48%	37	0	37	0.010	151	193	139
柏市	3,490	3,235	92.7%	3,206	1,940	1,266	29	22	4	3	0.90%	93	4	89	0.029	334	442	247
政令市・中核市小計	15,525	13,201	85.0%	13,045	9,382	3,663	156	127	20	9	1.18%	423	4	126	0.032	862	700	1,082
千葉県合計	46,905	41,386	88.2%	40,936	25,004	15,932	462	381	58	23	1.12%	1,243	80	870	0.030	3,462	2,139	2,831

令和2年度3歳児歯科健康診査実施状況（市町村別）

市町村名	対象者数	受診者数	受診率	むし歯の無い者		むし歯のある者					う蝕 罹患率	むし歯の数			1人当たり むし歯数 (本)	その他の異常のある者		
				O型	計	A型	B型	C1型	C2型	合計		処置歯数	未処置 歯数	咬合異常		軟組織 異常	その他の 異常	
習志野市	1,581	1,166	73.8%	1,092	74	64	9	1	0	6.3%	181	36	145	0.16	148	17	161	
八千代市	1,661	1,072	64.5%	944	128	101	24	0	3	11.9%	390	81	309	0.36	193	47	0	
鎌ヶ谷市	805	758	94.2%	691	67	52	14	0	1	8.8%	239	43	196	0.32	113	4	10	
市川市	4,256	3,221	75.7%	2,951	270	210	44	1	15	8.4%	769	113	656	0.24	446	55	199	
浦安市	1,499	1,427	95.2%	1,340	87	73	12	0	2	6.1%	250	60	190	0.18	244	43	116	
松戸市	3,537	3,398	96.1%	2,952	446	324	112	0	10	13.1%	1551	406	1145	0.46	263	38	578	
流山市	2,240	1,964	87.7%	1,785	179	124	31	15	9	9.1%	494	149	345	0.25	351	44	443	
我孫子市	848	766	90.3%	664	102	72	27	2	1	13.3%	311	43	268	0.41	152	55	86	
野田市	1,067	942	88.3%	786	156	100	49	1	6	16.6%	580	75	505	0.62	95	30	0	
成田市	1,121	946	84.4%	793	153	110	31	2	10	16.2%	523	88	435	0.55	202	9	0	
佐倉市	1,258	1,177	93.6%	1,058	119	88	26	1	4	10.1%	467	82	385	0.40	125	1	30	
四街道市	842	809	96.1%	713	96	64	27	0	5	11.9%	299	67	232	0.37	156	28	51	
八街市	364	338	92.9%	278	60	37	21	0	2	17.8%	268	10	258	0.79	21	0	0	
印西市	1,030	844	81.9%	782	62	51	8	1	2	7.3%	145	100	45	0.17	73	26	0	
白井市	544	502	92.3%	451	51	36	13	0	2	10.2%	171	43	128	0.34	38	2	1	
富里市	367	343	93.5%	275	68	38	25	0	5	19.8%	319	43	276	0.93	31	1	0	
酒々井町	125	112	89.6%	96	16	11	5	0	0	14.3%	54	8	46	0.48	20	3	4	
柴町	94	92	97.9%	84	8	5	3	0	0	8.7%	30	7	23	0.33	21	1	8	
香取市	424	404	95.3%	339	65	48	11	0	6	16.1%	239	56	183	0.59	50	1	0	
神崎町	46	40	87.0%	35	5	1	4	0	0	12.5%	15	15	0	0.38	1	0	1	
多古町	58	55	94.8%	49	6	4	2	0	0	10.9%	15	6	9	0.27	5	0	0	
東庄町	61	59	96.7%	55	4	2	2	0	0	6.8%	8	0	8	0.14	6	0	0	
鏡子市	269	258	95.9%	211	47	35	12	0	0	18.2%	137	37	100	0.53	31	3	7	
旭市	506	493	97.4%	419	74	49	23	0	2	15.0%	303	19	284	0.61	118	0	48	
匝瑳市	221	206	93.2%	184	22	17	5	0	0	10.7%	49	4	45	0.24	26	1	11	
東金市	388	366	94%	297	69	45	23	0	1	19%	256	43	213	0.70	99	34	50	
山武市	278	261	93.9%	227	34	26	7	0	1	13.0%	98	27	71	0.38	65	8	27	
大網白里市	291	281	96.6%	245	36	26	8	0	2	12.8%	113	9	104	0.40	60	10	20	
九十九里町	68	66	97.1%	46	20	15	4	0	1	30.3%	71	16	55	1.08	12	2	1	
芝山町	31	28	90.3%	23	4	3	1	0	0	14.3%	19	0	19	0.68	2	0	0	
横芝光町	154	148	96.1%	118	30	22	8	0	0	20.3%	68	3	65	0.46	26	4	19	
茂原市	385	362	94.0%	304	58	41	17	0	0	16.0%	201	32	169	0.56	102	31	18	
一宮町	111	103	92.8%	92	11	10	0	0	1	10.7%	21	1	20	0.20	10	4	8	
陸沢町	40	39	97.5%	30	9	5	4	0	0	23.1%	32	4	28	0.82	7	3	2	
長生村	73	70	95.9%	58	12	7	5	0	0	17.1%	27	6	21	0.39	5	0	2	
白子町	64	63	98.4%	57	6	5	1	0	0	9.5%	20	4	16	0.32	10	0	14	
長柄町	26	24	92.3%	20	4	1	3	0	0	16.7%	13	2	11	0.54	8	0	2	
長南町	45	45	100.0%	38	7	7	0	0	0	15.6%	16	6	10	0.36	2	1	4	
勝浦市	91	86	94.5%	66	20	13	5	2		23.3%	49	4	45	0.57	7	0	0	
いすみ市	183	173	94.5%	145	28	18	8	0	2	16.2%	102	15	87	0.59	25	10	6	
大多喜町	38	38	100.0%	31	7	6	0	1	0	18.4%	23	0	23	0.61	2	0	0	
御宿町	22	22	100.0%	17	5	3	1	1	0	22.7%	18	0	18	0.82	0	0	1	
館山市	281	264	94.0%	215	49	27	18	4	0	18.6%	191	44	147	0.72	31	5	0	
鴨川市	214	212	99.1%	173	39	27	10	0	2	18.4%	148	32	116	0.70	14	1	3	
南房総市	205	197	96.1%	174	23	14	8	0	1	11.7%	85	28	57	0.43	28	4	0	
鋸南町	36	36	100.0%	33	3	2	0	0	1	8.3%	14	0	14	0.39	0	0	0	
木更津市	1,240	1,120	90.3%	969	151	108	33	0	10	13.5%	530	117	413	0.47	99	17	0	
君津市	576	548	95.1%	455	93	57	29	1	6	17.0%	368	53	315	0.67	94	4	2	
富津市	233	224	96.1%	191	33	23	8	0	2	14.7%	136	48	88	0.61	16	7	0	
袖ヶ浦市	736	616	83.7%	550	66	55	10	0	1	10.7%	165	26	139	0.27	169	38	55	
市原市	1,665	1,582	95.0%	1,363	219	159	52	0	8	13.8%	707	148	559	0.45	173	2	4	
県小計	32,298	28,366	87.8%	24,964	3,401	2,441	803	33	124	12.0%	11,298	2,259	9,039	0.40	3,995	594	1,992	
千葉市	7,023	6,623	94.3%	5,857	766	544	188	6	28	11.6%	2,526	460	2,066	0.38	975	64	838	
船橋市	5,568	3,653	65.6%	3,445	208	167	35	1	5	5.7%	539	150	389	0.15	307	59	164	
柏市	3,708	3,463	93.4%	3,020	443	317	107	4	15	12.8%	1,324	350	974	0.38	606	214	302	
政令市・中核市 小計	16,299	13,739	84.3%	12,322	1,417	1,028	330	11	48	10.3%	4,389	960	3,429	0.32	1,888	337	1,304	
千葉県合計	48,597	42,105	86.6%	37,286	4,818	3,469	1,133	44	172	11.4%	15,687	3,219	12,468	0.37	5,883	931	3,296	

令和2年度1歳6か月児歯科健康診査実施状況（都道府県 全数）

	総数										(再掲)医療機関等へ委託					
	対象人員	受診 実人員	むし歯の 総本数	一人平均 むし歯数	受診結果					対象人員	受診 実人員	むし歯の 総本数	受診結果			
					むし歯の ある人員	むし歯 有病者率 %	軟組織異 常のある 人員	咬合異常 のある 人員	その他の 異常のある 人員				むし歯の ある人員	軟組織異 常のある 人員	咬合異常 のある 人員	その他の 異常のある 人員
人	人	本	本	人	%	人	人	人	人	人	人	人	人	人	人	人
全国	913,235	851,951	27,664	0.032	9,580	1.12	62,139	77,758	46,897	131,010	102,987	4,170	1,310	6,896	10,185	5,592
北海道	19,421	31,736	1,399	0.044	465	1.47	1,965	1,402	825	2,131	1,980	91	34	59	86	101
青森	7,308	7,118	313	0.044	123	1.73	220	630	527	58	42	-	-	-	-	-
岩手	7,709	7,555	265	0.035	94	1.24	453	582	214	814	759	76	26	56	104	17
宮城	16,791	16,317	755	0.046	257	1.58	600	1,206	1,144	455	400	16	6	6	51	5
秋田	4,875	4,395	207	0.047	85	1.93	206	476	184	2,543	2,095	127	53	126	290	122
山形	6,695	6,625	118	0.018	45	0.68	310	434	153	-	-	-	-	-	-	-
福島	11,152	10,935	380	0.035	124	1.13	845	819	298	-	-	-	-	-	-	-
茨城	19,129	17,525	586	0.033	218	1.24	1,370	1,563	376	3,251	2,159	93	37	265	333	5
栃木	13,323	13,079	423	0.032	149	1.14	943	1,000	671	-	-	-	-	-	-	-
群馬	13,868	12,818	656	0.051	205	1.60	733	1,192	354	2,654	2,159	132	49	206	363	29
埼玉	54,013	48,233	1,327	0.028	477	0.99	2,497	3,815	2,507	21,630	15,724	576	191	822	1,522	764
千葉	46,508	41,393	1,241	0.030	485	1.17	2,082	3,083	2,131	3,959	3,315	132	45	162	378	380
東京	108,517	90,759	1,950	0.021	723	0.80	7,320	8,206	9,624	15,871	12,200	211	78	1,351	1,013	1,078
神奈川	68,289	62,600	1,690	0.027	626	1.00	7,805	5,956	4,304	6,900	6,655	12	7	107	129	90
新潟	14,357	13,895	190	0.014	82	0.59	606	582	290	53	52	1	1	-	1	-
富山	6,770	6,665	118	0.018	48	0.72	356	488	332	-	-	-	-	-	-	-
石川	8,526	8,416	124	0.015	51	0.61	420	584	346	-	-	-	-	-	-	-
福井	6,070	5,985	190	0.032	76	1.27	152	455	176	1	1	-	-	-	-	-
山梨	5,682	5,509	188	0.034	68	1.23	676	450	472	246	235	22	9	11	22	20
長野	14,294	13,481	425	0.032	154	1.14	713	1,045	241	1,549	933	36	15	84	99	11
岐阜	14,274	13,515	447	0.033	127	0.94	917	1,015	543	430	341	22	7	13	30	-
静岡	26,053	25,131	641	0.026	226	0.90	1,477	2,453	1,099	5,308	4,883	201	64	444	857	119
愛知	60,094	56,784	1,521	0.027	514	0.91	4,684	6,992	3,338	3,534	3,041	114	38	276	580	176
三重	12,139	11,921	305	0.026	113	0.95	576	1,162	500	-	-	-	-	-	-	-
滋賀	11,594	10,792	272	0.025	94	0.87	297	1,112	279	-	-	-	-	-	-	-
京都	17,493	16,710	583	0.035	198	1.18	980	1,195	1,295	-	-	-	-	-	-	-
大阪	66,907	62,253	2,334	0.037	748	1.20	6,331	5,731	3,099	70	92	10	6	4	19	4
兵庫	38,631	38,145	1,117	0.029	411	1.08	3,351	4,097	2,320	78	1,358	18	8	3
奈良	9,608	8,841	269	0.030	98	1.11	358	698	425	2,560	2,112	107	34	113	321	144
和歌山	6,014	5,876	180	0.031	69	1.17	267	332	26	-	-	-	-	-	-	-
鳥取	4,170	4,127	50	0.012	22	0.53	438	662	564	-	-	-	-	-	-	-
島根	4,705	4,632	189	0.041	76	1.64	228	450	371	23	23	8	1	1	-	-
岡山	14,522	13,983	324	0.023	115	0.82	868	1,228	355	63	42	-	-	-	-	-
広島	21,138	18,010	608	0.034	200	1.11	1,205	1,591	455	14,285	11,431	97	31	240	332	62
山口	9,189	9,030	321	0.036	113	1.25	263	1,216	820	2,485	2,333	100	37	145	220	105
徳島	4,918	4,720	83	0.018	32	0.68	544	713	101	83	54	-	-	4	7	4
香川	6,954	6,048	178	0.029	72	1.19	339	436	199	3,313	2,584	65	25	242	295	129
愛媛	9,750	8,564	574	0.067	120	1.40	265	912	368	3,066	2,084	70	27	81	314	158
高知	4,226	4,112	77	0.019	39	0.95	275	698	234	-	-	-	-	-	-	-
福岡	42,542	33,277	2,178	0.065	637	1.91	2,323	3,213	2,300	29,295	20,614	1,673	429	1,885	2,433	1,954
佐賀	6,400	6,327	189	0.030	68	1.07	253	511	184	-	-	-	-	-	-	-
長崎	10,013	9,502	296	0.031	123	1.29	570	1,086	481	29	19	-	-	-	1	1
熊本	14,835	14,222	747	0.053	284	2.00	2,434	2,833	766	624	564	44	19	93	154	25
大分	8,513	7,961	418	0.053	92	1.16	488	500	427	829	442	27	9	5	25	9
宮崎	6,851	6,484	243	0.037	84	1.30	116	421	726	72	71	-	-	22	4	-
鹿児島	12,977	12,569	436	0.035	156	1.24	1,309	1,687	82	7	5	1	1	1	-	-
沖縄	15,428	13,376	539	0.040	194	1.45	711	846	371	2,741	2,185	106	31	54	194	77

令和2年度 地域保健・健康増進事業報告(地域保健編)市区町村表

第3章 市区町村編 第14表 市区町村が実施した幼児の歯科健診の受診実人員-受診結果別人員・医療機関等へ委託した受診実人員-受診結果別

令和2年度3歳児歯科健康診査実施状況（都道府県 全数）

	総数									(再掲)医療機関等へ委託						
	対象人員	受診 実人員	むし歯の 総本数	一人平均 むし歯数	受診結果					対象人員	受診 実人員	むし歯の 総本数	受診結果			
					むし歯の ある人員	むし歯 有病者率	軟組織異 常のある 人員	咬合異常 のある 人員	その他の 異常のあ る人員				むし歯の ある人員	軟組織異 常のある 人員	咬合異常 のある 人員	その他の 異常のあ る人員
人	人	本	本	人	%	人	人	人	人	人	本	人	人	人	人	
全国	933,763	874,377	338,720	0.39	103,305	11.81	26,889	128,702	55,014	104,239	79,406	31,503	8,886	2,106	10,140	3,461
北海道	21,144	33,687	13,991	0.42	4,006	11.89	988	5,004	1,930	2,235	1,965	1,143	318	42	202	96
青森	8,269	8,115	6,127	0.76	1,676	20.65	109	1,061	656	43	30	18	9		3	4
岩手	8,025	7,860	4,272	0.54	1,249	15.89	159	1,021	305	921	744	539	147	32	121	12
宮城	18,218	16,239	8,797	0.54	2,493	15.35	498	2,688	1,195	5,053	3,956	1,871	550	123	667	220
秋田	5,412	4,722	3,085	0.65	888	18.81	81	673	227	2,774	2,122	1,582	422	39	312	152
山形	7,234	7,157	2,900	0.41	868	12.13	104	811	245							
福島	12,160	11,966	7,069	0.59	2,017	16.86	341	1,487	402	2	2	4	1			
茨城	20,214	19,160	9,313	0.49	2,625	13.70	446	2,413	540	1,055	580	271	61	13	82	3
栃木	13,365	13,199	4,773	0.36	1,474	11.17	411	1,818	566							
群馬	12,955	12,211	5,309	0.43	1,605	13.14	310	1,580	305							
埼玉	57,589	50,666	17,399	0.34	5,345	10.55	1,091	6,316	2,202	20,130	12,921	4,412	1,331	332	1,789	648
千葉	48,200	42,107	15,653	0.37	4,811	11.43	958	5,879	3,306	3,480	2,475	917	296	104	417	260
東京	106,809	94,091	19,731	0.21	6,755	7.18	3,371	13,564	12,066	10,202	6,705	1,374	460	272	871	615
神奈川	72,022	65,697	18,953	0.29	6,296	9.58	2,893	9,368	5,095	5,084	4,963	64	18	3	10	7
新潟	15,069	14,669	3,641	0.25	1,226	8.36	139	1,057	337	32	31	13	6		1	
富山	7,255	7,089	2,761	0.39	882	12.44	123	948	583							
石川	9,082	8,908	3,038	0.34	926	10.40	139	1,176	228							
福井	5,187	5,121	2,352	0.46	736	14.37	71	570	180							
山梨	6,037	5,747	2,875	0.50	827	14.39	316	827	357	74	48	41	12		9	
長野	15,293	14,336	4,590	0.32	1,538	10.73	319	1,608	299	1,638	1,143	423	118	42	141	27
岐阜	14,413	13,920	3,682	0.26	1,209	8.69	303	1,977	582	131	121	12	4	3	6	
静岡	27,780	26,923	8,523	0.32	2,551	9.48	594	4,004	1,057	8,900	8,269	3,323	948	319	1,544	187
愛知	58,390	56,271	13,891	0.25	4,291	7.63	2,542	10,378	4,024	3,046	2,435	1,060	304	95	551	153
三重	13,221	12,855	5,186	0.40	1,531	11.91	237	1,742	619							
滋賀	12,488	11,270	4,187	0.37	1,299	11.53	100	1,649	367							
京都	13,888	13,181	5,936	0.45	1,842	13.97	497	2,026	996							
大阪	62,883	56,071	27,244	0.49	7,862	14.02	2,150	7,854	3,234	77	87	45	21	3	16	5
兵庫	35,670	35,059	12,435	0.35	3,795	10.82	1,238	5,498	2,971	83	1,327	34	9	6	10	5
奈良	10,292	8,346	3,660	0.44	1,170	14.02	159	1,216	450	2,594	1,988	888	318	54	430	163
和歌山	6,795	6,496	3,093	0.48	928	14.29	100	606	39							
鳥取	4,024	3,992	967	0.24	347	8.69	144	611	693	1	1				1	1
島根	5,216	5,146	2,145	0.42	681	13.23	80	1,201	601	16	16	5	1		2	
岡山	15,314	14,617	5,703	0.39	1,771	12.12	651	4,006	482	65	26	6	2		2	
広島	22,207	18,459	7,040	0.38	2,205	11.95	367	2,022	438	13,465	9,967	932	268	92	187	65
山口	9,776	9,073	4,821	0.53	1,461	16.10	82	1,210	607	1,285	1,176	1,013	272	19	184	25
徳島	5,357	5,141	2,222	0.43	685	13.32	249	1,350	241	82	54	22	4	1	3	
香川	7,709	7,224	3,523	0.49	1,144	15.84	107	825	361	726	543	422	118	7	60	28
愛媛	9,423	8,580	4,520	0.53	1,370	15.97	121	1,664	382	2,690	2,235	1,089	340	43	545	162
高知	4,636	4,454	2,029	0.46	626	14.05	254	1,016	447							
福岡	44,910	40,460	17,583	0.43	5,130	12.68	933	5,791	1,253	11,927	8,523	6,238	1,436	292	1,311	442
佐賀	6,919	6,590	3,539	0.54	1,073	16.28	133	820	326							
長崎	10,588	9,996	6,039	0.60	1,865	18.66	264	2,138	781	48	35	22	10	1	6	
熊本	15,361	14,787	9,353	0.63	2,716	18.37	1,458	3,497	971	588	532	871	203	72	185	6
大分	9,188	8,341	4,447	0.53	1,327	15.91	181	856	582	961	428	331	83	7	42	19
宮崎	7,331	6,913	4,378	0.63	1,199	17.34	123	613	726	79	77	71	13	17	2	
鹿児島	14,287	13,687	7,456	0.54	2,265	16.55	665	2,790	129	20	20	8	8		1	
沖縄	16,158	13,778	8,489	0.62	2,719	19.73	310	1,473	631	4,732	3,861	2,439	775	73	427	156

