

ちば地域リハ・ パートナー 大募集!!

県が約170の
施設・団体を
指定済!

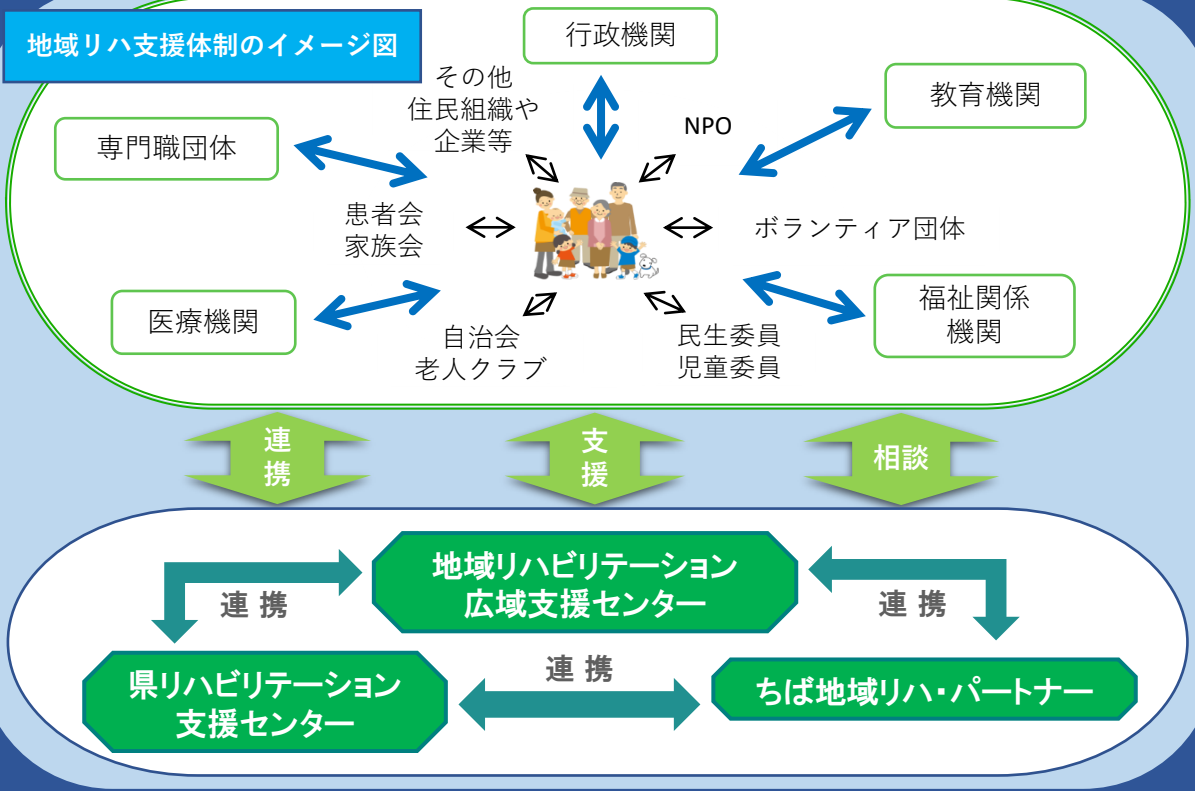
※R5.12月時点

リハビリテーションの視点から
共に地域とつながり、地域住民を
支えませんか?



県・広域支援センター担当者

千葉県では、二次保健医療圏ごとに1箇所指定している、「地域リハビリテーション広域支援センター」の支援機能を充実させる役割を担う機関として、
「ちば地域リハ・パートナー」を指定しています。



どんな活動をするの？

- ・研修会やイベント等での講師や運営補助
- ・地域ケア会議や通いの場における助言
- ・会議等参加、意見交換
- ・運動指導、口腔衛生指導
- ・その他自主事業 等

指定対象

- ・病院、診療所
- ・介護老人保健施設、特別養護老人ホーム
- ・訪問看護ステーション
- ・通所/訪問リハビリ事業所
- ・NPO ・職能団体 等

※必ずしもリハ専門職が所属する団体でなくてもOK！

＼「ちば地域リハ・パートナー」に加わってよかったこと／

- ◆ パートナーに登録すると様々な情報と **出会いの機会** があります。
パートナーに参加していなければそのような出会いの機会はぐんと減っていたと思います。
(市原圏域 パートナー歴7年)
- ◆ 登録することで、地域包括支援センターの担当者、他施設のリハ専門職、自治体の方々、地域で活動する方など様々な方と出会えました。それぞれ専門分野は違いますが、地域のために考え、行動していることは大変 **刺激となりました**。
活動参加前は不安もありましたが、打ち合わせで対象者やその状態、希望などを聞いて、イメージを作ることが出来ました。
運動だけではなく、講義や、参加者の方との談笑などもとても楽しく、**笑顔で参加**してくださったのが印象的でした。(千葉圏域 パートナー歴6年)

千葉県HPに掲載しているちば地域リハ・パートナー指定申請書に必要事項をご記入のうえ、下記宛先に郵送、FAX等で送付してください。

詳細・疑問点等はHP、またはお電話からどうぞ

千葉県庁 健康福祉部
健康づくり支援課 地域リハビリ班
千葉県千葉市中央区市場町1-1

E-mail : reha1@mz.pref.chiba.lg.jp
Tel : 043-223-2482

受付 (土・日・祝除く 8:30~17:15)

ホームページ

ちば地域リハ・パートナー | 検索



<https://www.pref.chiba.lg.jp/kenzu/tiikiriha/patonabosyuu.html>