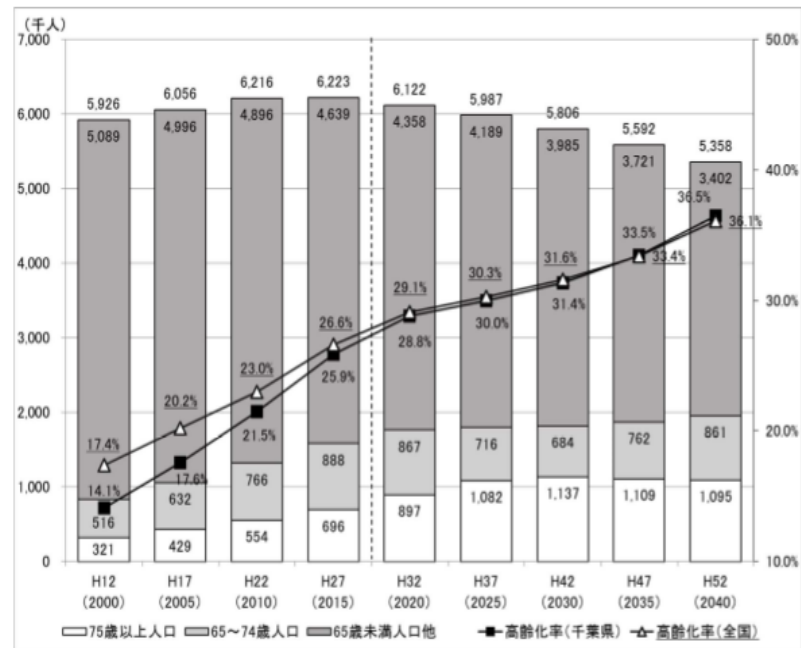


# 千葉県の現状 ~各種統計調査の結果から~

## 1 将来推計人口と急速な高齢化

○平成27年から平成37年までの65歳以上人口の増加率は全国第5位、75歳以上人口の増加率は全国第1位となることが見込まれています。

図1 人口の推移及び将来推計（千葉県）



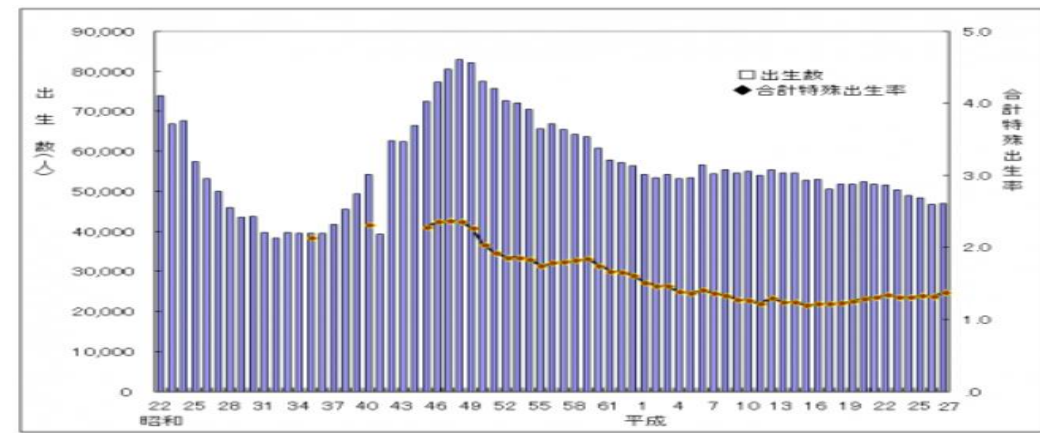
※平成27年(2016年)以前は総務省統計局「国勢調査結果」による実績値。平成32年(2020年)～平成37年(2025年)は国立社会保障・人口問題研究所「日本の地域別将来推計人口(平成26年3月推計)」による推計値。高齢化率は、年齢不詳を除く総人口に占める割合。

出典：千葉県高齢者保健福祉計画（H30～32年度）素案（案）  
※今後の策定作業の中で変更となる場合があります。

## 2 少子化の現状

○平成27年の出生率（人口千対）7.7（全国8.0）、合計特殊出生率1.38（全国1.45）と全国を下回っています。

図2 出生数、合計特殊出生率の推移（千葉県）

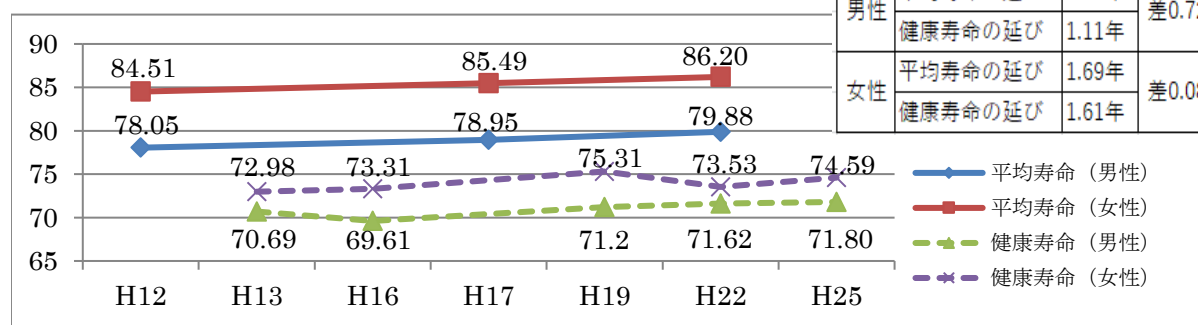


出典：平成27年人口動態統計の概況（確定数）

## 4 平均寿命と健康寿命

○平均寿命と健康寿命はともに延伸していますが、男女とも健康寿命の伸びが平均寿命の伸びに近づいているものの、現状では下回っています。

図4 平均寿命と健康寿命の推移（千葉県）

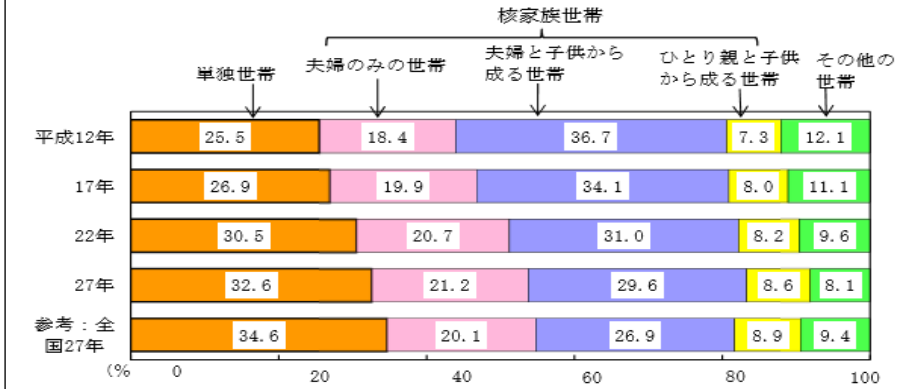


出典：平均寿命「都道府県生命表」、健康寿命「厚生労働科学研究費補助金分担研究報告書」

## 3 世帯構成の変化

○全国と同様に、単身世帯・核家族世帯が増加しています。

図3 一般世帯の家族類型別割合の推移（千葉県と全国の比較）

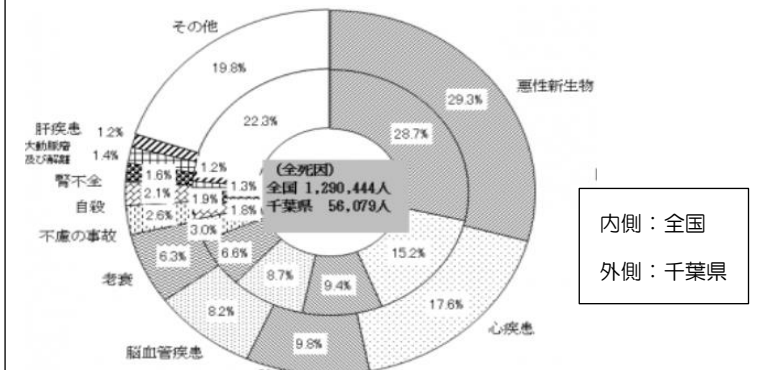


出典：平成27年国勢調査 人口等基本集計結果の概要（千葉県版）

## 5 主な死因

○千葉県では、心疾患の割合が高くなっています。

図5 死因別死亡割合（千葉県と全国の比較）



出典：平成27年人口動態統計

## 6 疾患別の年齢調整死亡率

○千葉県では、男女とも心疾患の年齢調整死亡率が高い状況にあります。

表1 疾患別年齢調整死亡率（千葉県と全国の比較）

	悪性新生物		肺の悪性新生物		胃の悪性新生物		大腸の悪性新生物		心疾患		急性心筋梗塞		脳血管疾患		脳梗塞																	
	率	順位	率	順位	率	順位	率	順位	率	順位	率	順位	率	順位	率	順位																
千葉県	159.3	37	85.1	28	36.0	44	11.5	14	23.2	19	8.6	22	20.9	20	11.2	30	81.0	1	41.3	3	17.3	21	6.5	21	35.9	31	21.7	20	17.7	27	9.7	21
全国	165.3	①	87.7	①	39.2	①	11.1	①	22.9	①	8.3	①	21.0	①	12.1	①	65.4	②	34.2	②	16.2	①	6.1	①	37.8	④	21.0	④	18.1	①	9.3	①

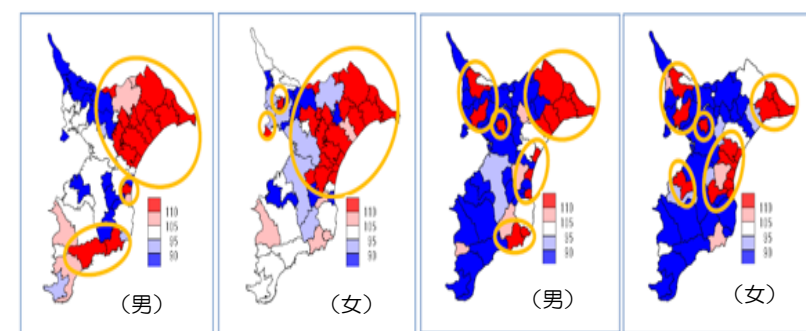
	肺炎		不慮の事故		自殺		腎不全		慢性閉塞性肺疾患		肝疾患		糖尿病		老衰		大動脈瘤及び解離																			
	率	順位	率	順位	率	順位	率	順位	率	順位	率	順位	率	順位	率	順位	率	順位																		
千葉県	38.9	24	18.2	10	16.7	44	7.4	38	23.3	29	9.5	11	6.7	37	3.2	45	6.2	46	0.8	34	8.0	40	2.9	38	4.8	34	2.9	27	10.5	20	15.0	15	6.8	17	3.5	18
全国	38.3	③	15.8	⑤	19.3	⑤	8.0	⑥	23.0	⑦	8.9	⑦	7.3	⑧	4.0	⑦	7.5	⑧	1.1	⑧	9.8	⑩	3.5	⑤	5.5	⑤	2.5	⑩	13.4	③	6.4	③	3.3	③		

※ 全国の順位の丸数字は、「平成27年人口動態統計（確定数）」における性別にみた各死因に係る粗死亡率の高率順（第10位まで）  
出典：平成27年人口動態特殊統計

## 7 県内市町村の死亡状況

○県内市町村の死因ごとにも地域差が見られています。

図6 県内市町村死亡状況の比較（平成20～24年値）



脳血管疾患標準化死亡比  
急性心筋梗塞標準化死亡比  
出典：平成28年7月「千葉県健康格差分析事業報告書」

## 参考：介護が必要となった主な原因（全国）

○要支援者では、運動器障害（ロコモティブシンドローム）と高齢による衰弱（フレイル）が約半数を占めています。

表2 介護が必要となった主な原因（全国）  
単位：%

	1位	2位	3位
総数	認知症	18 脳血管疾患(脳卒中)	16.6 高齢による衰弱
要支援者	関節疾患	17.2 高齢による衰弱	16.2 骨折・転倒
要介護者	認知症	24.8 脳血管疾患(脳卒中)	18.4 高齢による衰弱

※ 熊本県を除いたもの  
出典：平成28年国民生活基礎調査