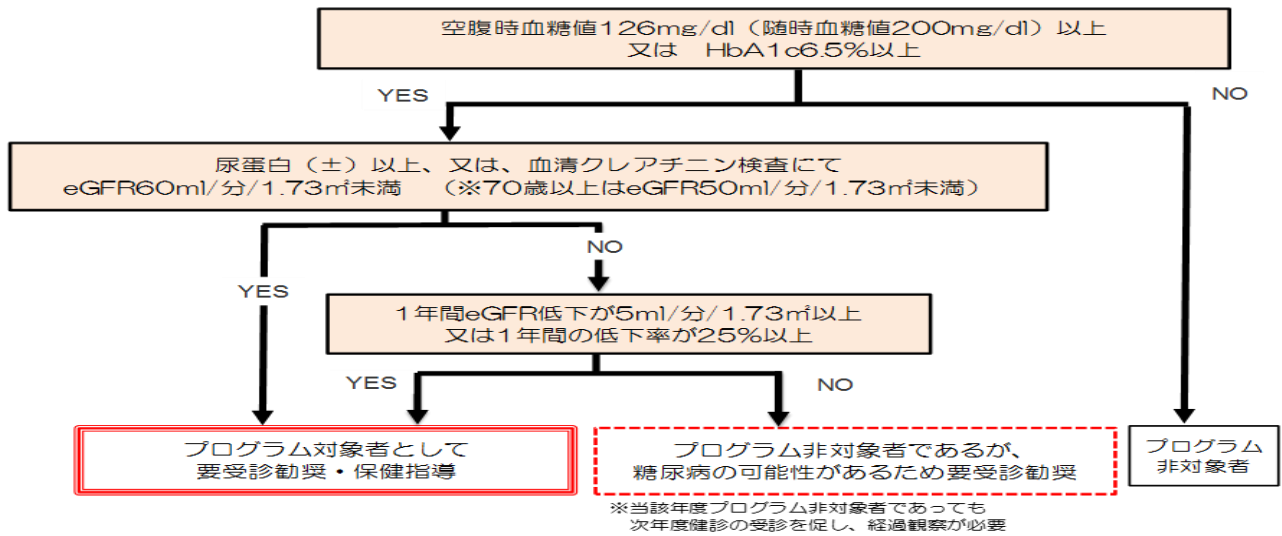


千葉県糖尿病性腎症重症化予防プログラム＜対象者抽出フロー図＞

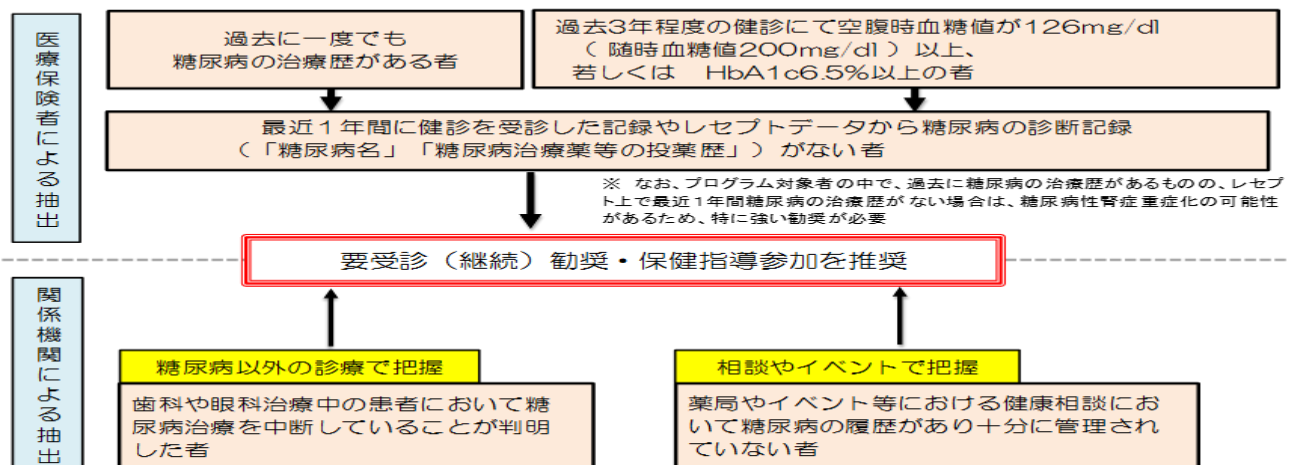
【フロー図1】（保険者が健診データから抽出）

2型糖尿病の診断を受けたことがない健診受診者からの対象者抽出フロー図



【フロー図2】（保険者及び関係機関が抽出）

2型糖尿病の治療歴があるが治療を中断している者、又は治療中ではない健診未受診者の場合の対象者抽出フロー図



【フロー図3】（かかりつけ医等医療機関が抽出）

2型糖尿病で治療中の者（ハイリスク糖尿病患者）の場合の対象者抽出フロー図

