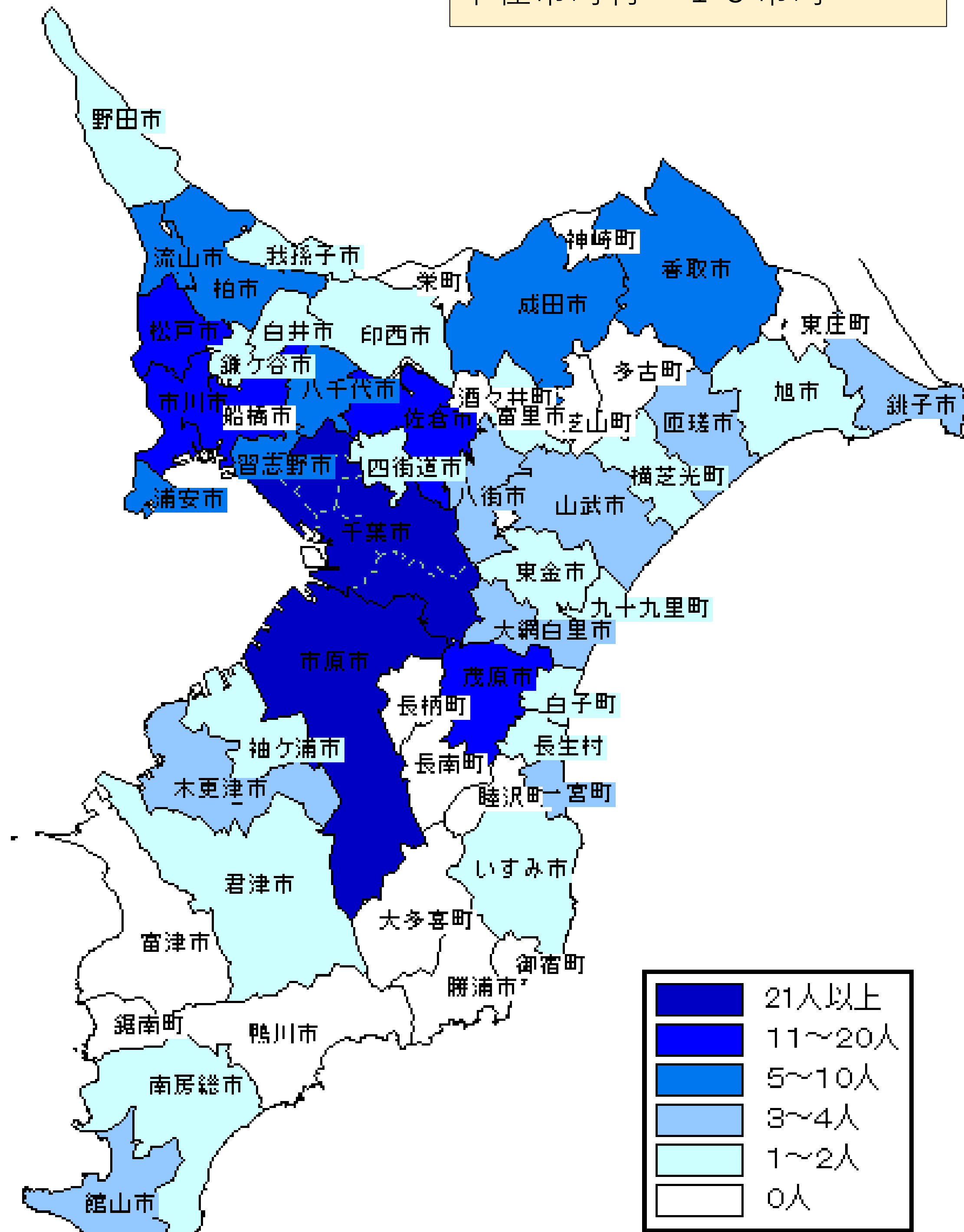


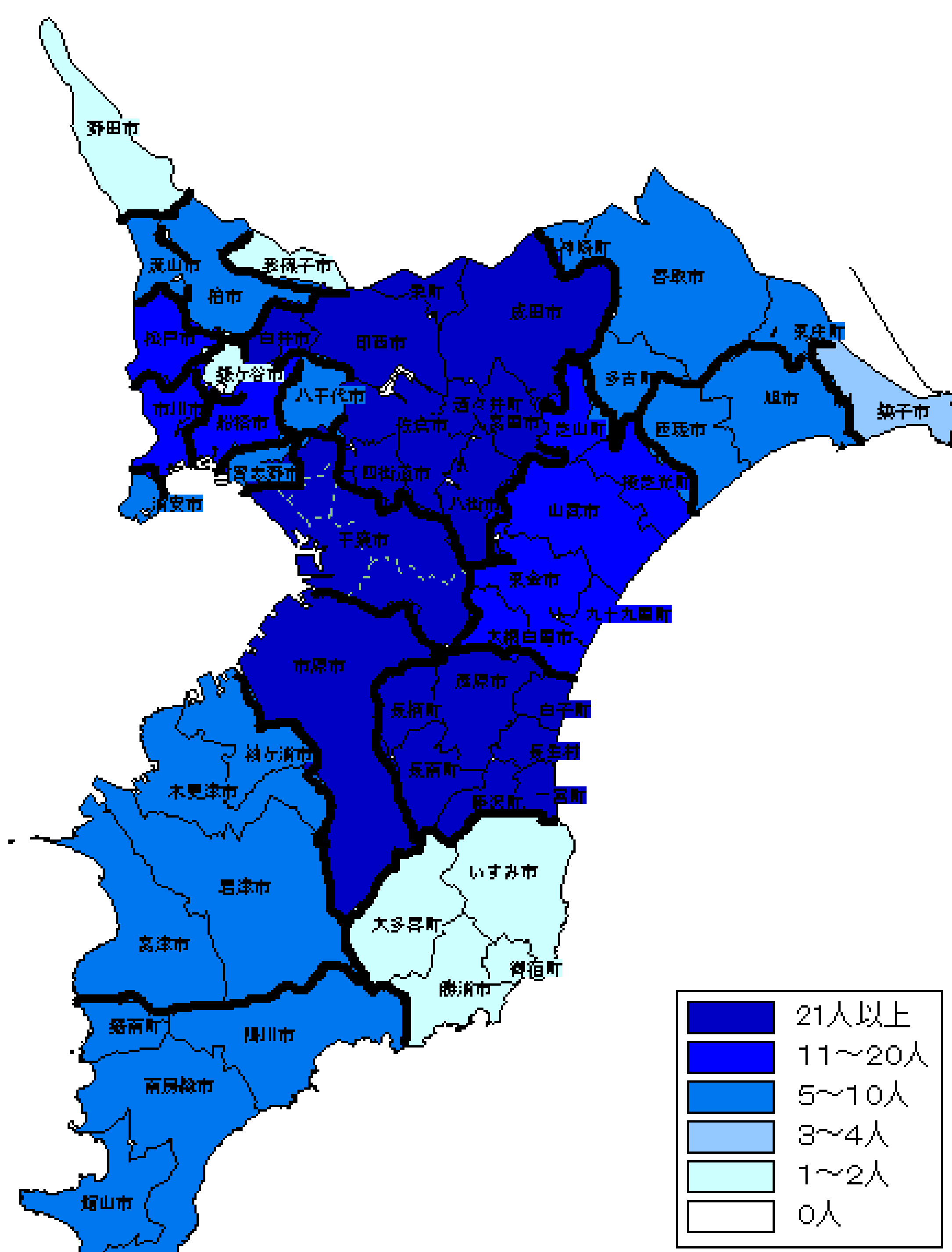
No.	市町村名	R4.2月	R5.2月	R6.5月 (人)	(参考) 人口 10万対	医師会	医師会別 人数	(参考) 医師会別 10万対
1	千葉市	45	49	50	5.1	千葉市	50	5.1
2	市川市	4	7	15	3.0	市川市	15	3.0
3	船橋市	18	17	18	2.8	船橋市	18	2.8
4	習志野市	10	9	7	4.0	習志野市	7	4.0
5	八千代市	7	7	7	3.4	八千代市	7	3.4
6	鎌ヶ谷市	2	2	2	1.8	鎌ヶ谷市	2	1.8
7	浦安市	8	7	9	5.2	浦安市	9	5.2
8	松戸市	14	14	13	2.6	松戸市	13	2.6
9	野田市	1	1	1	0.7	野田市	1	0.7
10	柏市	3	3	5	1.1	柏市	5	1.1
11	流山市	8	7	6	2.8	流山市	6	2.8
12	我孫子市	1	1	2	1.5	我孫子	2	1.5
13	印西市	2	2	2	1.8	印旛郡	34	4.7
14	佐倉市	14	14	14	8.5			
15	四街道市	2	3	2	2.1			
16	成田市	10	11	10	7.5			
17	白井市	2	2	2	3.2			
18	八街市	3	3	3	4.6			
19	富里市	1	1	1	2.0			
20	酒々井町				0.0			
21	栄町				0.0			
22	銚子市	5	4	4	7.4			
23	匝瑳市	2	4	4	12.2	旭匝瑳	5	5.3
24	旭市	1	1	1	1.6			
25	香取市	6	5	5	7.4	香取郡	5	5.1
26	神崎町				0.0			
27	多古町				0.0			
28	東庄町				0.0			
29	九十九里町	1	1	1	7.5	山武郡	11	5.8
30	山武市	3	3	3	6.5			
31	大網白里市	2	3	4	8.5			
32	東金市	2	2	2	3.5			
33	横芝光町	1	1	1	4.8			
34	芝山町				0.0	茂原市 長生郡	24	17.3
35	一宮町	2	2	3	25.2			
36	長生村	1	1	2	15.2			
37	白子町		1	2	20.6			
38	茂原市	5	7	17	20.1			
39	睦沢町				0.0			
40	長南町				0.0			
41	長柄町				0.0	夷隅	1	1.6
42	いすみ市	1	1	1	3.0			
43	勝浦市				0.0			
44	大多喜町				0.0			
45	御宿町				0.0	安房	5	4.4
46	南房総市	1	1	2	6.0			
47	館山市	2	2	3	7.0			
48	鴨川市				0.0			
49	鋸南町				0.0	君津木更津	5	1.6
50	木更津市	2	3	3	2.2			
51	君津市	1	1	1	1.3			
52	富津市				0.0			
53	袖ヶ浦市	1	1	1	1.5	市原	25	9.5
54	市原市	19	23	25	9.5			
	合計	213	227	254			254	

市町村別

CKD対策協力医
不在市町村 15市町



医師会別



※人口10万対は千葉県毎月常住人口調査（令和6年5月1日現在）を基に算出