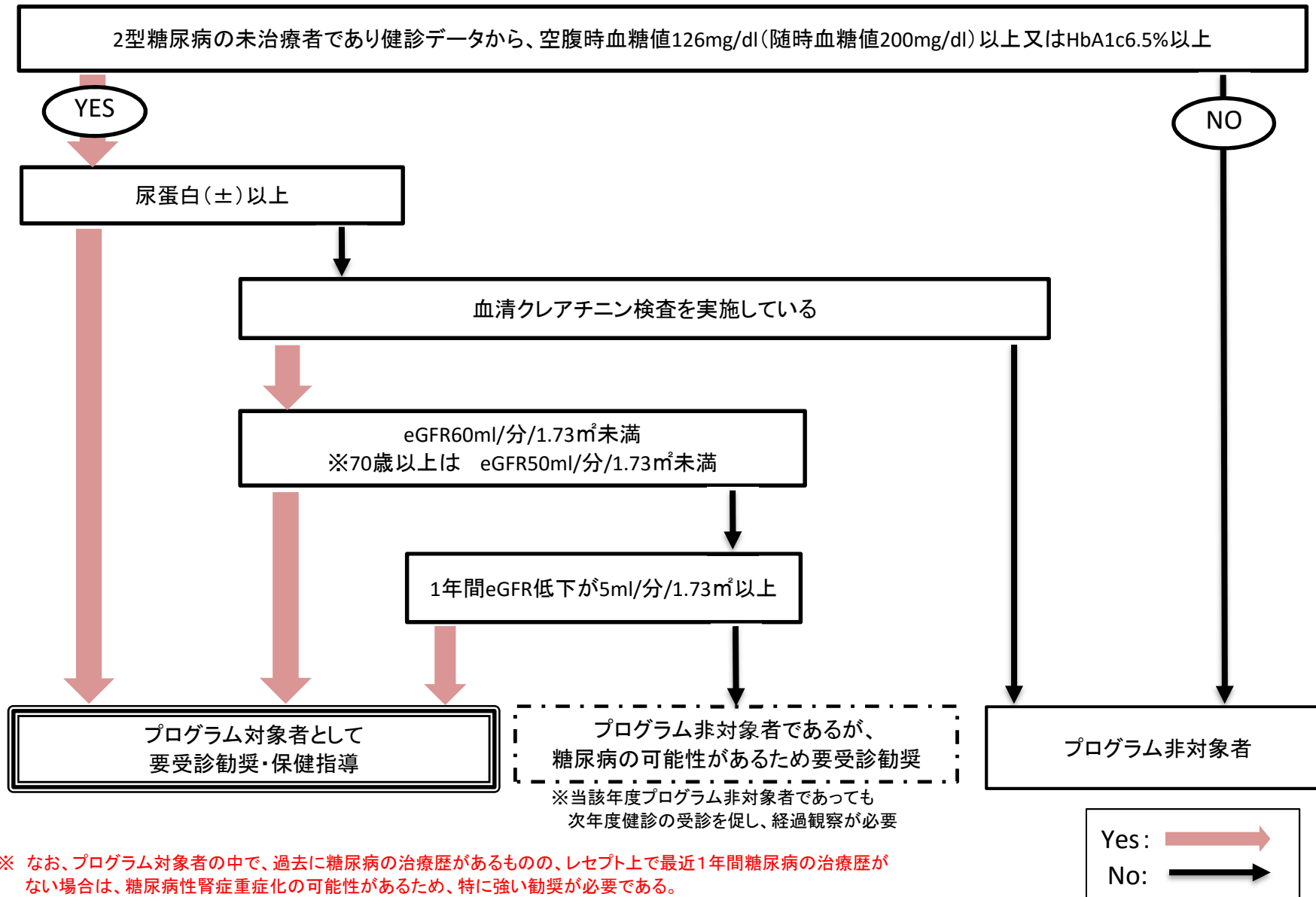


図1 2型糖尿病で治療中ではない健診受診者の場合の対象者抽出フロー図



※ なお、プログラム対象者の中で、過去に糖尿病の治療歴があるものの、レセプト上で最近1年間糖尿病の治療歴がない場合は、糖尿病性腎症重症化の可能性があるので、特に強い勧奨が必要である。

図2 糖尿病の治療歴があるものの治療を中断している者の場合の対象者抽出フロー図

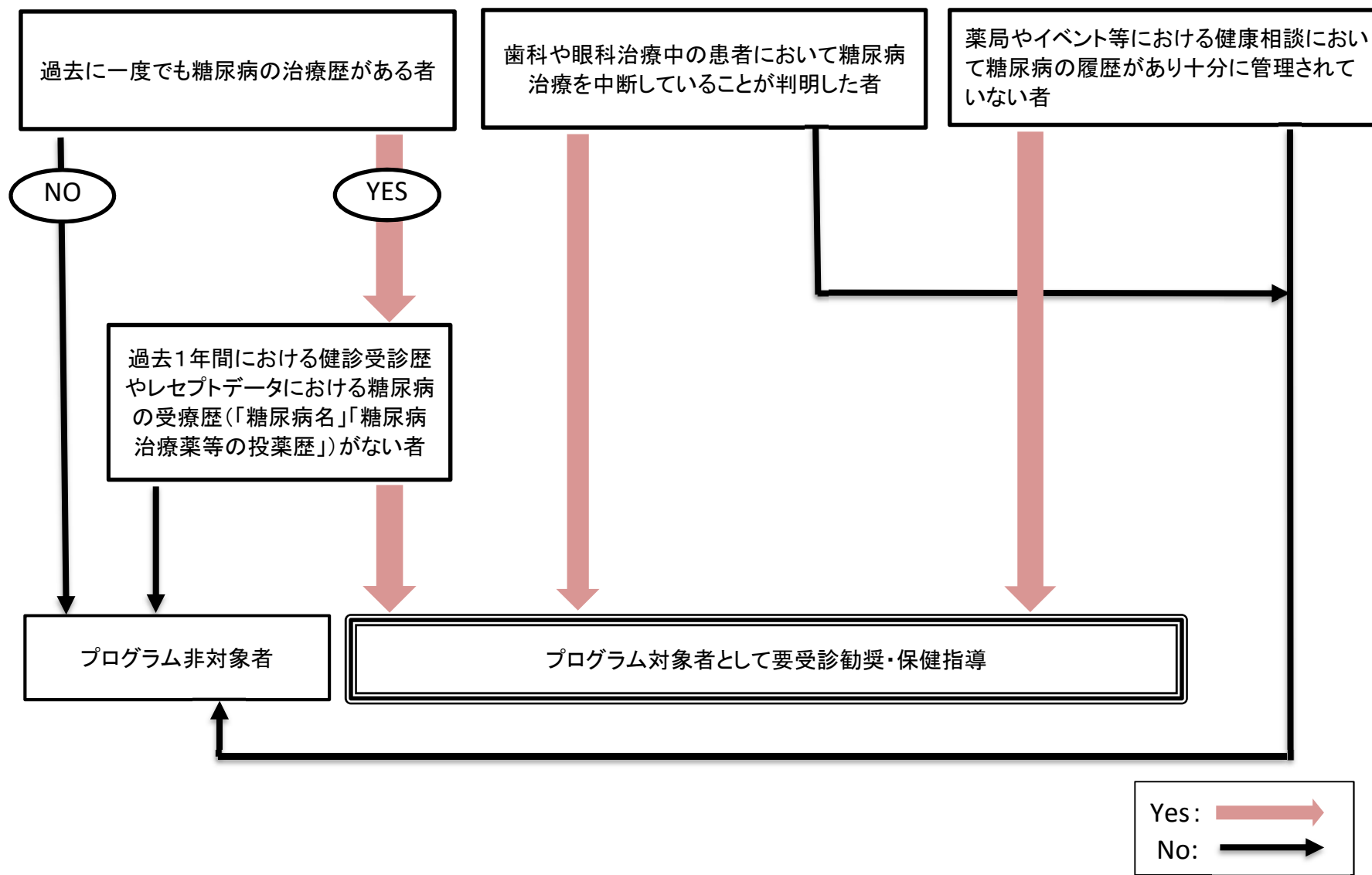


図3 2型糖尿病で治療中の者の場合の対象者抽出フロー図(かかりつけ医等医療機関又は保険者が抽出する)

