

在宅緩和ケア充実診療所の調査について

1 調査の経緯について

- ・平成 28 年度診療報酬改定で、在宅診療における看取り実績に関する評価を行う観点から「在宅緩和ケア充実診療所・病院加算」が新設された。
- ・平成 28 年度第 2 回緩和ケア推進部会において、平成 29 年度に「在宅緩和ケア充実診療所」を対象とした実態調査を実施することになった。

【平成 28 年度第 2 回緩和ケア推進部会資料から抜粋】

- ◎ 「在宅緩和ケア充実診療所」が新たな枠組みとして新設され、在宅緩和ケアの推進に向けた期待が高まっている一方で、実態把握が十分ではない状況である。

- ・ 緩和ケアの提供体制
- ・ 看取りの状況
- ・ 関係機関との連携体制 等

平成 29 年度に「在宅緩和ケア充実診療所」を対象とした実態調査を実施する。



在宅緩和ケアを支える施設間のネットワークづくりにつなげていく。

2 今後の調査方針について

- ・今年度は、保健医療計画改定に関する調査をはじめ、県内医療機関を対象とした各種調査が行われている。
- ・当課が行っている「在宅緩和ケアに関する社会資源調査」についても、「在宅療養支援診療所」を対象にしている。
- ・複数の調査票が対象医療機関に送付されることになる。



まずは、既存の調査結果（公表済み）や、他部署での調査様式等について情報収集した上で、調査内容・調査方法を検討していく。

3 事前の情報収集について

下記の調査について、調査票、公表状況等を確認する。

- (1) 在宅緩和ケア充実診療所の届出状況（関東信越厚生局）
- (2) 在宅緩和ケアに関する社会資源調査結果（県健康づくり支援課）
- (3) 千葉県保健医療計画改定に関する調査（県健康福祉政策課）
- (4) 千葉県医療情報提供システム「ちば医療なび」に係る報告（県医療整備課）
- (5) 病床機能報告（厚生労働省）

<参考>

【 在宅緩和ケア充実診療所 】

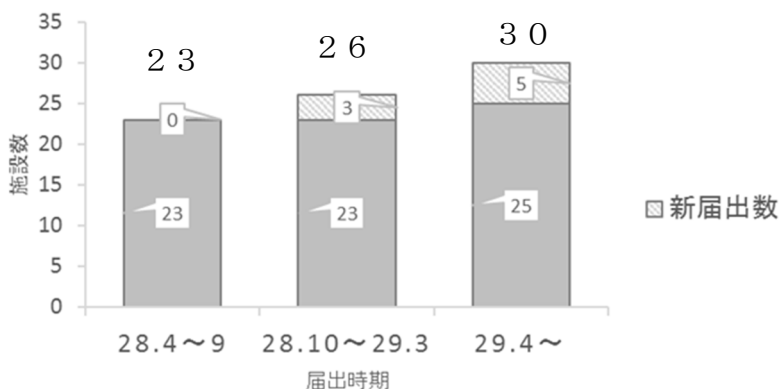
○在宅医療における看取り実績に関する評価を行う観点から「在宅緩和ケア充実診療所・病院加算」が新設された。

【施設基準】

- ① 機能強化型の在宅支診・病の届出を行っていること。
- ② 過去1年間の緊急往診の実績が15件以上、かつ、看取りの実績が20件以上であること。
- ③ 緩和ケア病棟又は在宅での1年間の看取り実績が10件以上の医療機関において、3か月以上の勤務歴がある常勤の医師がいること。
- ④ 末期の悪性腫瘍等の患者であって、鎮痛剤の経口投与では疼痛が改善しないものに対し、患者が自ら注射によりオピオイド系鎮痛薬の注入を行う鎮痛療法を実施した実績を、過去1年間に2件以上有していること、又は過去に5件以上実施した経験のある常勤の医師配置されており、適切な方法によってオピオイド系鎮痛薬を投与した実績を過去1年間に10件以上有していること。
- ⑤ 「がん診療に携わる医師に対する緩和ケア研修会の開催指針に準拠した研修」又は「緩和ケアの基本教育のための都道府県指導者研修会等」を修了している常勤の医師がいること。
- ⑥ 院内等において、過去1年間の看取り実績及び十分な緩和ケアが受けられる旨の掲示をするなど、患者に対して必要な情報提供がなされていること。

（平成28年度診療報酬改定から）

在宅緩和ケア充実診療所数の推移



【在宅緩和ケア充実診療所の届出状況】

【抽出】関東信越厚生局千葉事務所

保険医療機関の施設基準の届出受理状況(届出受理医療機関名簿)(平成29年6月1日作成)より、在宅緩和充実診療所・病院(「在緩和実」「在緩和病」)を抽出

種別	医療圏	No	名称	住所	届出日
診療所	千葉	1	高洲訪問クリニック	千葉市美浜区	H28.4.1
		2	向日葵ホームクリニック	千葉市花見川区	H28.4.1
		3	すずらんクリニック	千葉市緑区	H28.4.1
		4	信愛クリニック	千葉市花見川区	H28.9.1
		5	やまもとクリニック	千葉市緑区	H29.4.1
		6	黒砂台診療所	千葉市稲毛区	H29.1.1
	東葛南部	7	つばさ在宅クリニック	船橋市	H28.4.1
		8	つばさ在宅クリニック西船橋	船橋市	H28.4.1
		9	さくらがわクリニック	八千代市	H28.8.1
		10	生きがい訪問診療所	八千代市	H28.9.1
		11	やちよホームクリニック	八千代市	H29.4.1
		12	まこと医院	鎌ヶ谷市	H28.9.1
	東葛北部	13	あおぞら診療所	松戸市	H28.4.1
		14	洗心島村トータル・ケア・クリニック	松戸市	H28.4.1
		15	いらはら診療所	松戸市	H28.4.1
		16	あおぞら診療所新松戸	松戸市	H28.4.1
		17	のぞみの花クリニック	柏市	H28.4.1
		18	あかつきホームクリニック柏	柏市	H28.4.1
		19	柏ビレジクリニック	柏市	H28.7.1
		20	東洋眼科・伊調内科・外科	柏市	H29.4.1
		21	在宅クリニック柏	柏市	H29.4.1
		22	東葛病院付属診療所	流山市	H28.4.1
		23	すずき内科クリニック	流山市	H29.5.1
	印旛	24	つかだファミリークリニック	成田市	H28.4.1
	山武 長生 夷隅	25	おおあみ在宅診療所	大網白里市	H29.3.1
	安房	26	亀田ファミリークリニック館山	館山市	H28.4.1
		27	亀田クリニック	鴨川市	H28.4.1
		28	花の谷クリニック	南房総市	H28.4.1
	君津	29	上総在宅診療所	木更津市	H28.6.1
		30	君津在宅診療所	君津市	H28.11.1
病院	東葛北部	1	常盤平中央病院	松戸市	H28.7.1
	東葛南部	2	大村病院	市川市	H28.4.1
		3	板倉病院	船橋市	H28.4.1