

健康ちば21(第2次)中間評価【概要版】

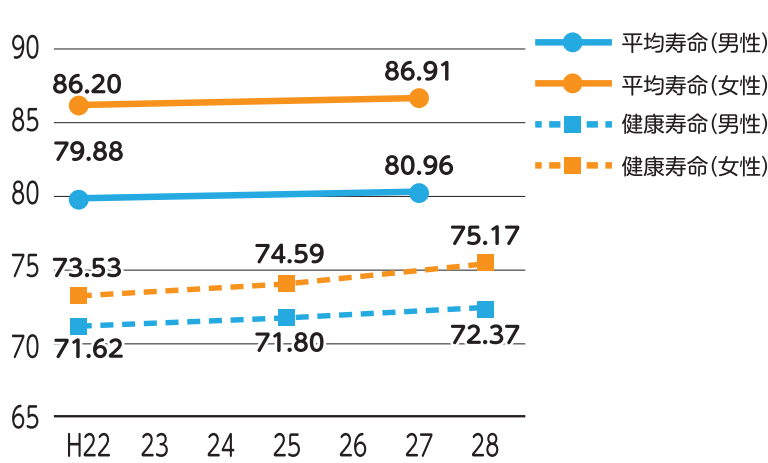
総合目標の状況

健康寿命の延伸

- 平均寿命・健康寿命ともに男女とも延伸しています。平均寿命と健康寿命の差は、男性約9年、女性約12年となっています。平均寿命と健康寿命の1年当たりの伸びを比較すると、女性は健康寿命の伸びが平均寿命の伸びを上回っていますが、男性は下回っている状況です。各施策の取組を一層推進し、健康寿命の延伸を目指します。

平均寿命と健康寿命(千葉県)

単位：年



1年当たりの伸び(千葉県)

	1年当たりの伸び	
	男性	女性
①平均寿命	0.22年	0.14年
②健康寿命	0.13年	0.27年
②-①の差	▲0.09年	0.13年

健康寿命の伸びが平均寿命の伸びを上回ることが重要です。

出典:平均寿命「都道府県生命表」、H22・25年健康寿命「厚生労働科学研究費補助金分担研究報告書」、H28年健康寿命「第11回健康日本21(第二次推進専門委員会)資料」

健康格差の縮小

- 健康格差の指標は県内市町村の健康寿命の最長と最短の差でみており、平成22年と25年を比較すると、男性は現状と変わらず、女性は差の開きがみられます。市町村別の健康寿命の変化では、改善がみられていない市町村が、男性10市町村、女性20市町村でした。地域の健康課題に取り組むことで、地域差の縮小を目指します。

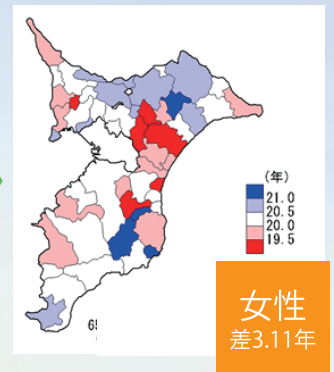
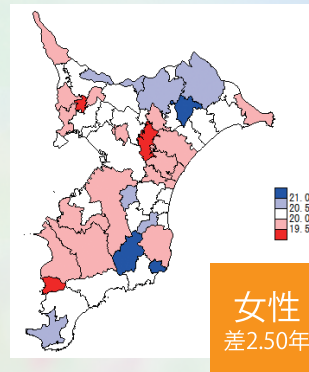
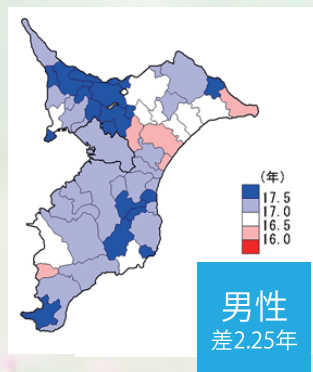
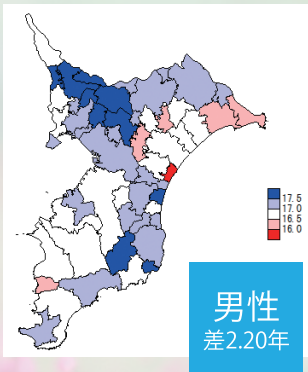
健康寿命(65歳平均自立期間)

平成22年

平成25年

平成22年

平成25年



男性
+0.05年

女性
+0.61年

※65(歳)+65歳平均自立期間(年)=65歳健康寿命(歳)

出典:千葉県 健康情報ナビ