

患者必携

地域の療養情報

千葉県

がんサポートブック
第4版



千葉県マスコットキャラクター
「チーバくん」

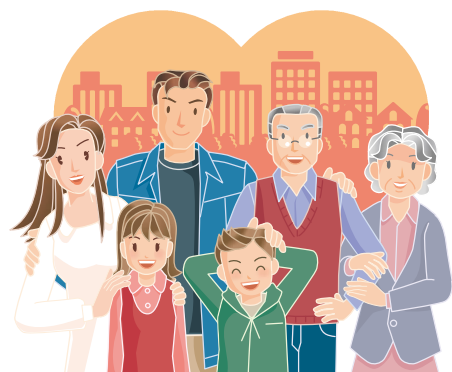
千葉県

はじめに

「千葉県がんサポートブック」(地域の療養情報)は、あなたががんと診断されたり、治療を受けるときに、役立つ情報を取りまとめた冊子です。

この冊子には、がんと診断された不安や悩みを相談できる身近な窓口や医療費・生活費に対する支援制度等が掲載されています。

国立がん研究センターが発行している『がんになったら手にとるガイド』や『わたしの療養手帳』と併せてご活用ください。



がんになったら手にとるガイド



(税抜 880 円)

がんとの向き合い方やがんの基礎知識、各種がんの療養に役立つヒントなどをまとめた冊子です。

わたしの療養手帳 (別冊)

ご自身が聞いたり調べたりして理解したことを書きとめて整理する手帳です。



これらは、一般書店で購入できます。なお、国立がん研究センター「がん情報サービス」のホームページ

(https://ganjoho.jp/public/qa_links/book/public/hikkei02.html)
では、無料で閲覧とダウンロードが可能です。

もくじ

がんに関する相談窓口

がん相談支援センターをご利用ください	2
その他の相談窓口	4

医療機関を探す

がん診療連携拠点病院とは	7
地域がん診療病院とは	7
千葉県がん診療連携協力病院とは	7
小児がん拠点病院・小児がん連携病院とは	7
千葉県がん情報 ちばがんナビで探す	8
ちば医療ナビで探す	8
がん診療に関連した専門外来等の問い合わせ窓口について	10

医療に関すること

納得して治療を受けたい（セカンドオピニオン）	11
身体の痛みや心のつらさを和らげたい（緩和ケア）	12
がんゲノム医療について	16
希少がんについて	17
外見の変化に対するケア（アピアランスケア）について	17

医療費・生活費に関すること

治療費の負担を軽くする各種制度	19
生活費を支援する各種制度	22

生活や療養に関すること

生活を支援する制度	24
自宅での療養	25
がん治療と口腔ケアについて	27
がん患者 QOL 向上事業について	27

仕事について	28
--------	----

支え合いの場

患者会と患者支援団体	33
患者サロン	36

小児・AYA世代のがんについて	42
-----------------	----

主な医療機関、市町村の問い合わせ先・所在地一覧	44
-------------------------	----

インターネットで正しい情報を探す	62
------------------	----