

千葉県災害福祉支援チーム

Disaster Welfare Assistance Team

通称 **DWAT** です!

(ディーワット)



DWATってどんなことをするの?

どのように?

行政・保健・医療の関係者や、ボランティア等と連携しながら

いつ?

大規模災害が発生した時
例) 地震、大雨洪水災害

どこで?

皆さんが避難している場所
例) 体育館、施設など

どうして?

避難者の心と体の状態の悪化を防ぐため

何をやるの?

福祉的支援や関わり

対象者は?

避難先で困り事がある方
配慮が必要な方
例) 高齢者、妊産婦、障害者など

- ① 避難所での福祉なんでも相談
- ② 避難所でのお困りごと調査
- ③ 相談に応じた関係機関への仲介
- ④ 介護支援が必要な方への対応
- ⑤ 避難所の環境整備

誰もが安心して過ごせるよう、現地の皆さんに寄り添った支援をします!

平常時は研修や訓練で、災害時に備えています!

千葉県DWAT派遣の流れ



チームにはこのような人がいます!

県と協定を結んだ福祉関係団体に所属する個人会員や
会員施設から推薦を受けて登録された社会福祉士、介護福祉士、
介護支援専門員(ケアマネジャー)等で構成されています。

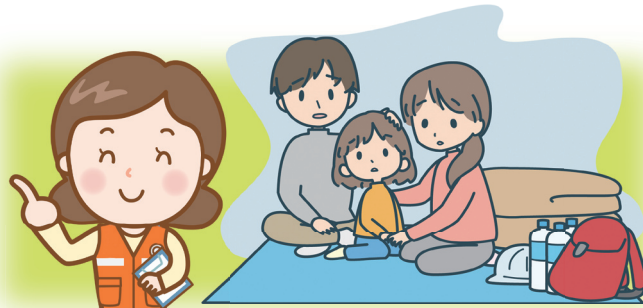


DWATの活動例

① なんでも相談所の開設



② 避難所でのお困りごと調査



③ 配慮が必要な方への支援



④ 避難所の環境整備



★千葉県DWAT事務局★

千葉県 健康福祉部健康福祉指導課 法人指導班
☎043-223-2351
千葉県社会福祉協議会 福祉サービス事業部
☎043-245-2940



千葉県DWAT事業の
ホームページです!
ぜひご覧ください

2022年3月版