

第2節 医療資源

1 医療提供施設等

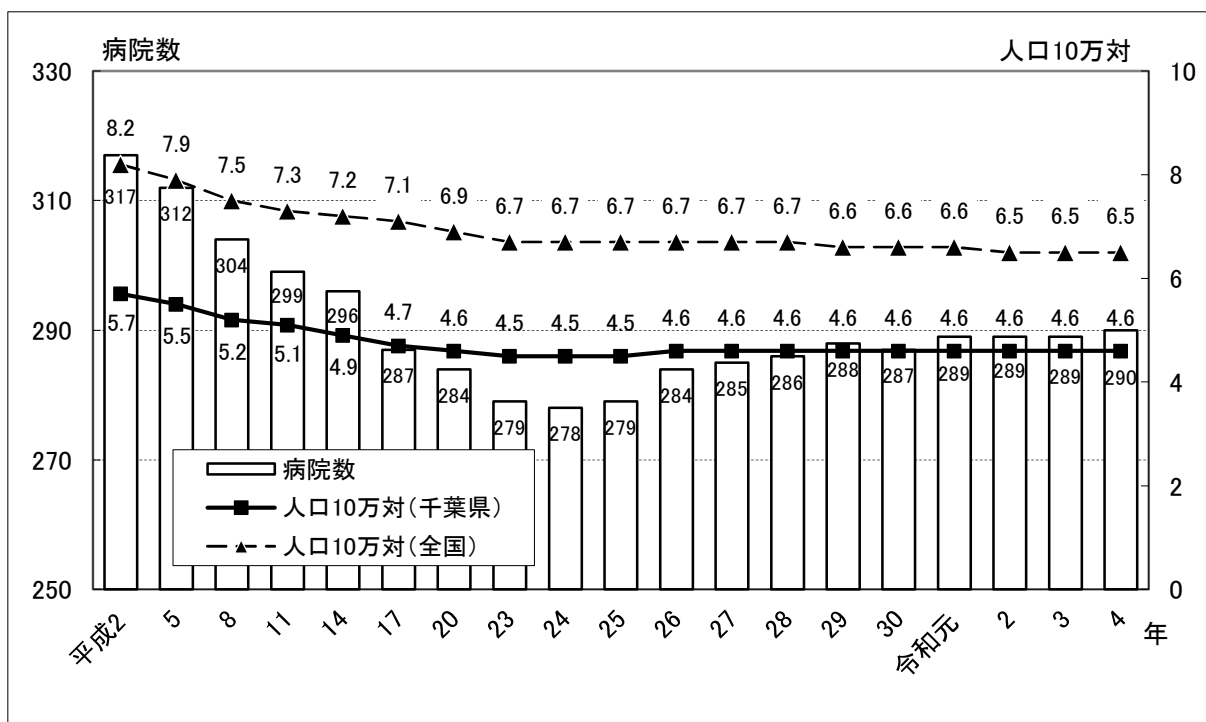
(1) 病院

令和4年10月1日現在の病院数は290施設で、人口10万人当たり4.6と全国平均6.5を1.9ポイント下回り、多い順では全国第43位となっています。病院数の推移をみると、平成2年以降減少が続いていましたが、平成25年以降増加に転じ、令和元年以降横ばいで推移しております。

人口10万人当たりの病床数は、令和4年10月1日現在、療養病床及び一般病床が757.1、精神病床が194.8で、ともに全国平均を下回っています。

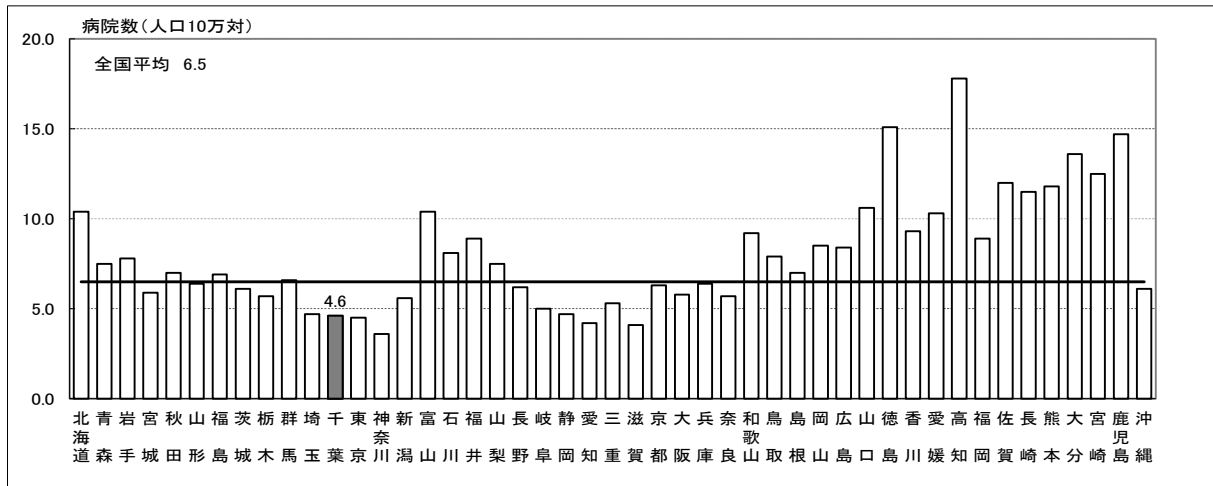
開設主体別の病院数は、国立及び公的病院が45施設（施設総数の15.6%）、民間病院が245施設（施設総数の84.4%）となっています。

図表 2-2-1-1 病院数と人口10万対病院数の推移（千葉県）



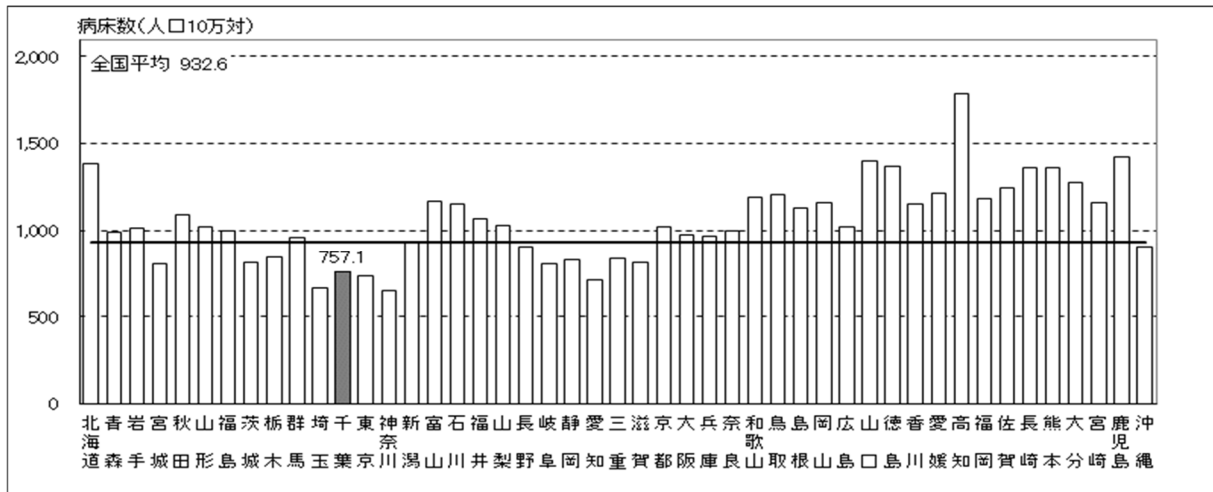
資料：医療施設調査（厚生労働省）

図表 2-2-1-2 都道府県別人口10万対病院数



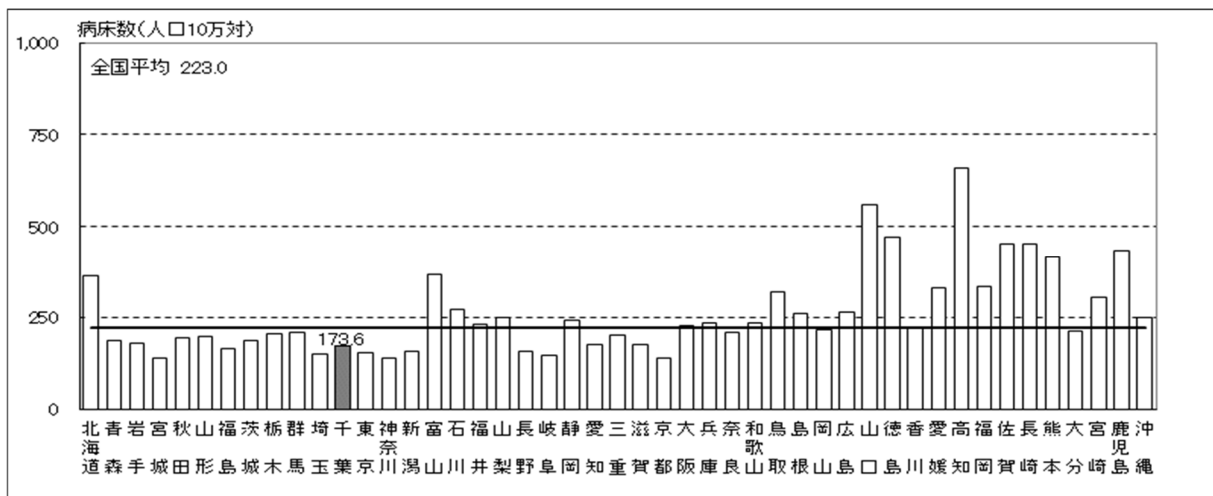
資料：令和4年医療施設調査（厚生労働省）

図表 2-2-1-3 都道府県別人口10万対病院病床数（療養病床及び一般病床）



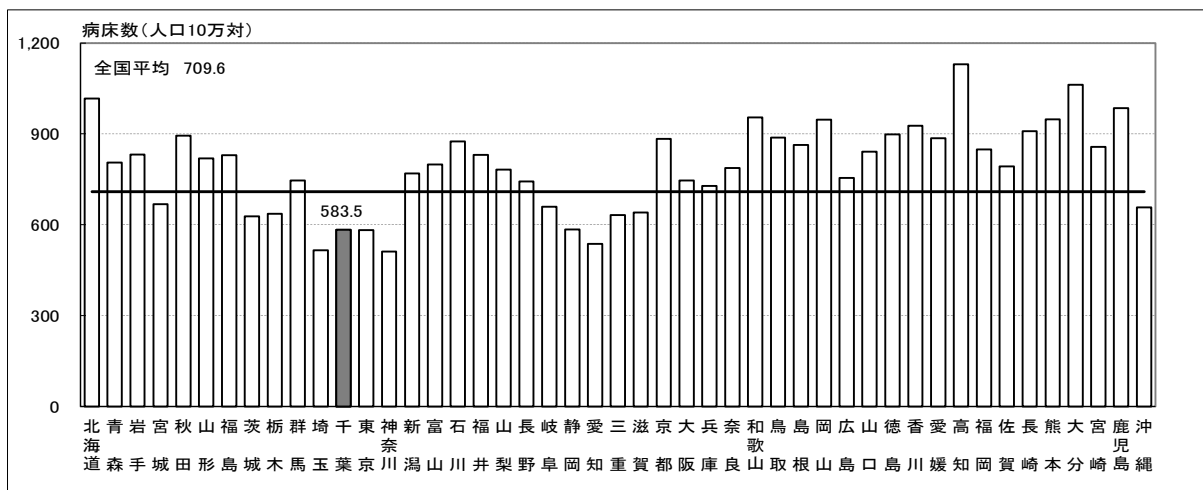
資料：令和4年医療施設調査（厚生労働省）

図表 2-2-1-4 都道府県別人口10万対病院病床数（療養病床）



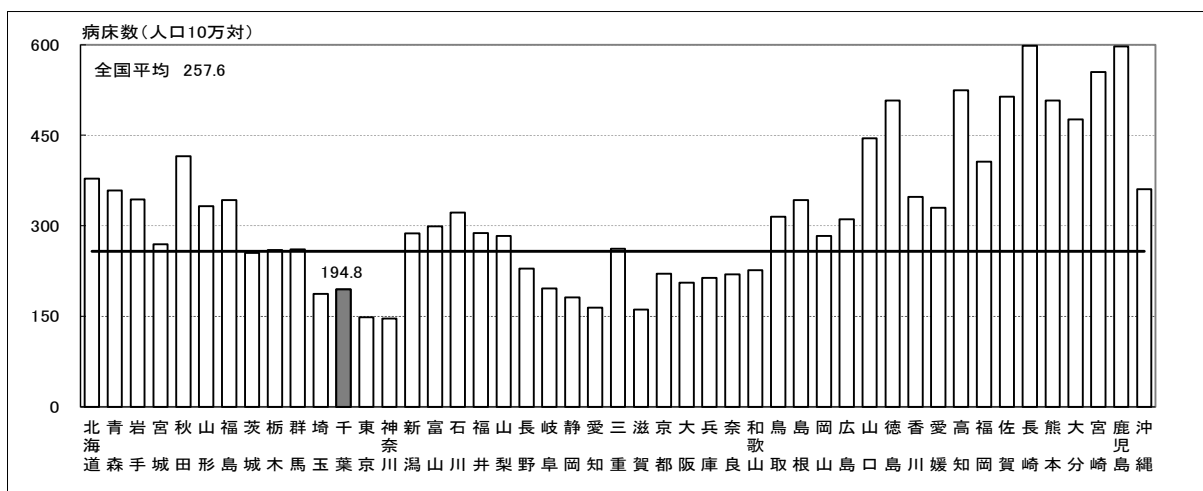
資料：令和4年医療施設調査（厚生労働省）

図表 2-2-1-5 都道府県別人口 10 万対病院病床数（一般病床）



資料：令和4年医療施設調査（厚生労働省）

図表 2-2-1-6 都道府県別人口 10 万対病院病床数（精神病床）



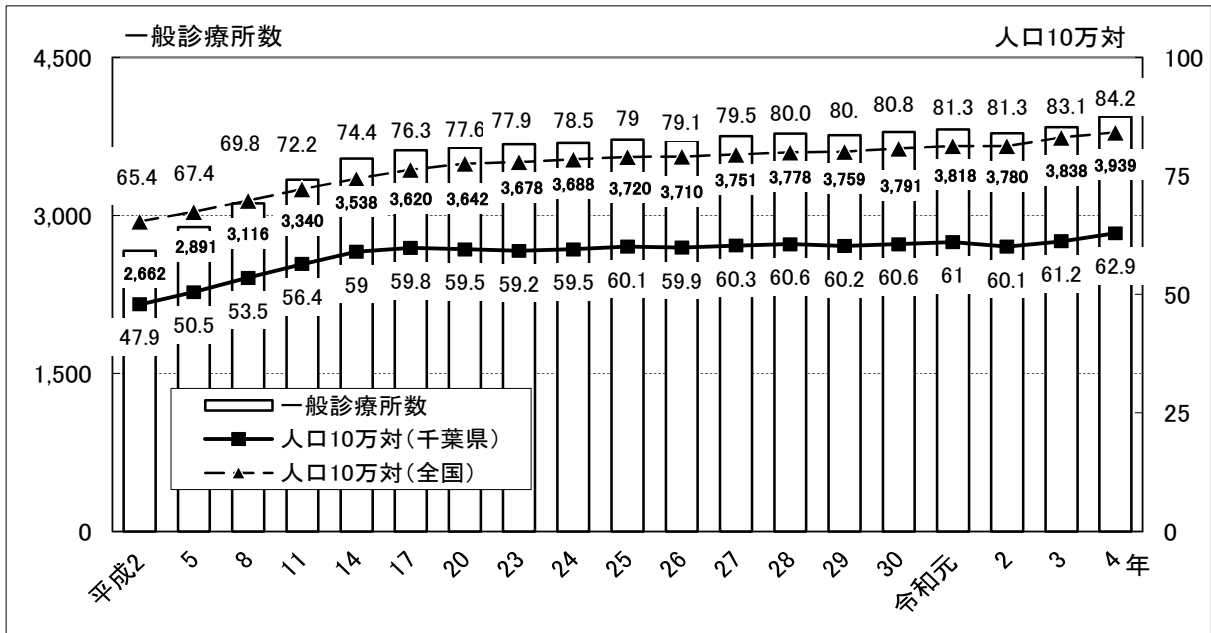
資料：令和4年医療施設調査（厚生労働省）

(2) 一般診療所

令和4年10月1日現在の一般診療所数は3,939施設で、人口10万人当たり62.9と全国平均84.2を大きく下回り、多い順では全国第45位となっています。

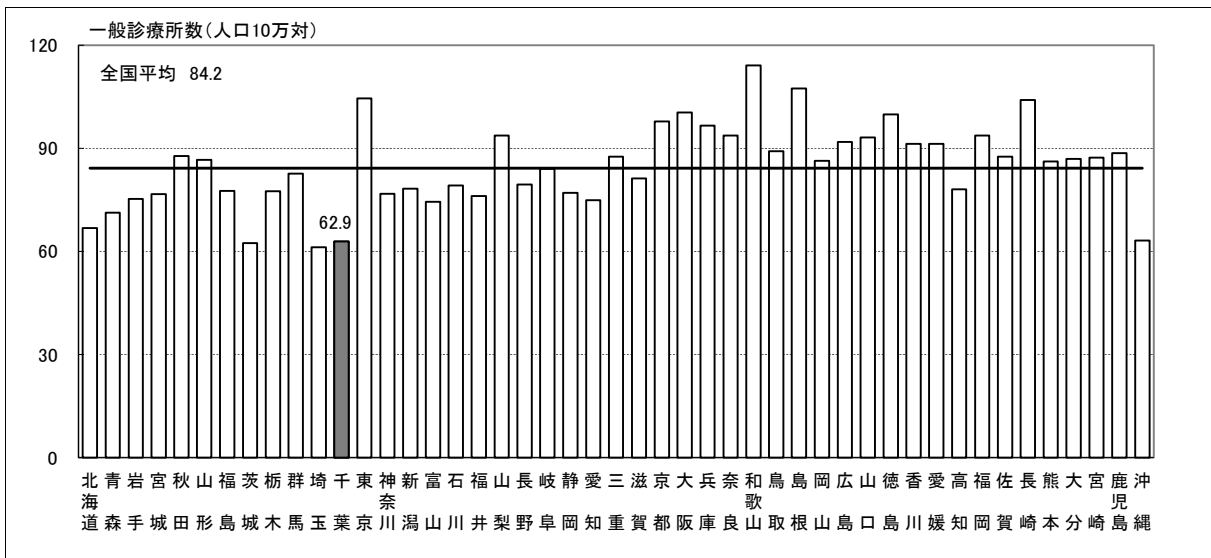
一般診療所3,939施設のうち有床診療所は149施設で、施設総数の3.8%を占めています。また人口10万人当たりの病床数は31.6と全国平均64.4を大きく下回り、多い順では全国第41位となっています。

図表 2-2-1-7 一般診療所数と人口10万対一般診療所数の推移（千葉県）



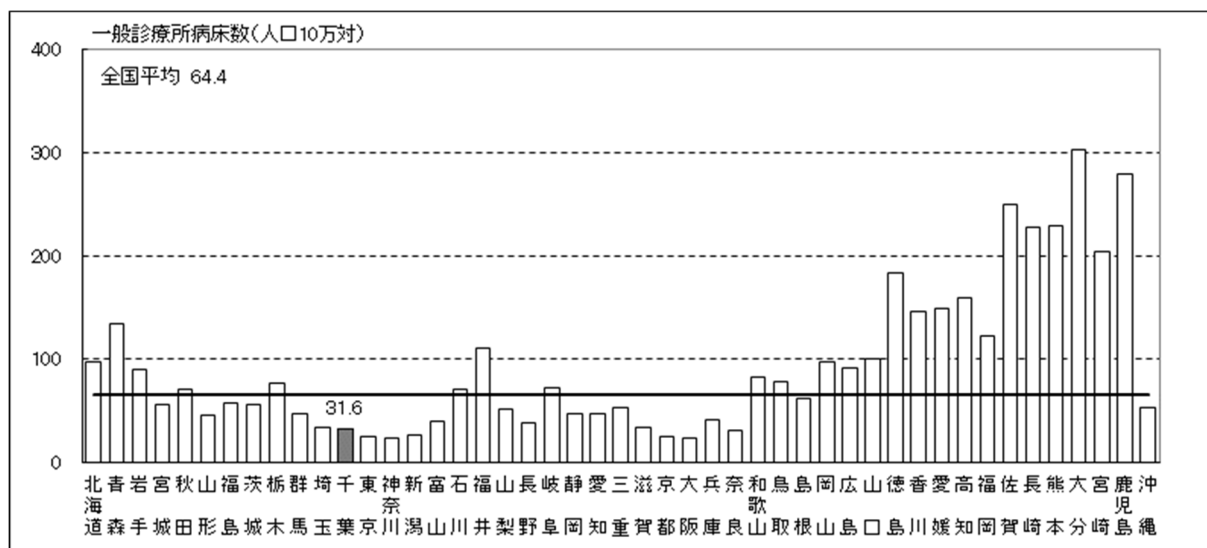
資料：医療施設調査（厚生労働省）

図表 2-2-1-8 都道府県別人口10万対一般診療所数



資料：令和4年医療施設調査（厚生労働省）

図表 2-2-1-9 都道府県別人口10万対一般診療所病床数

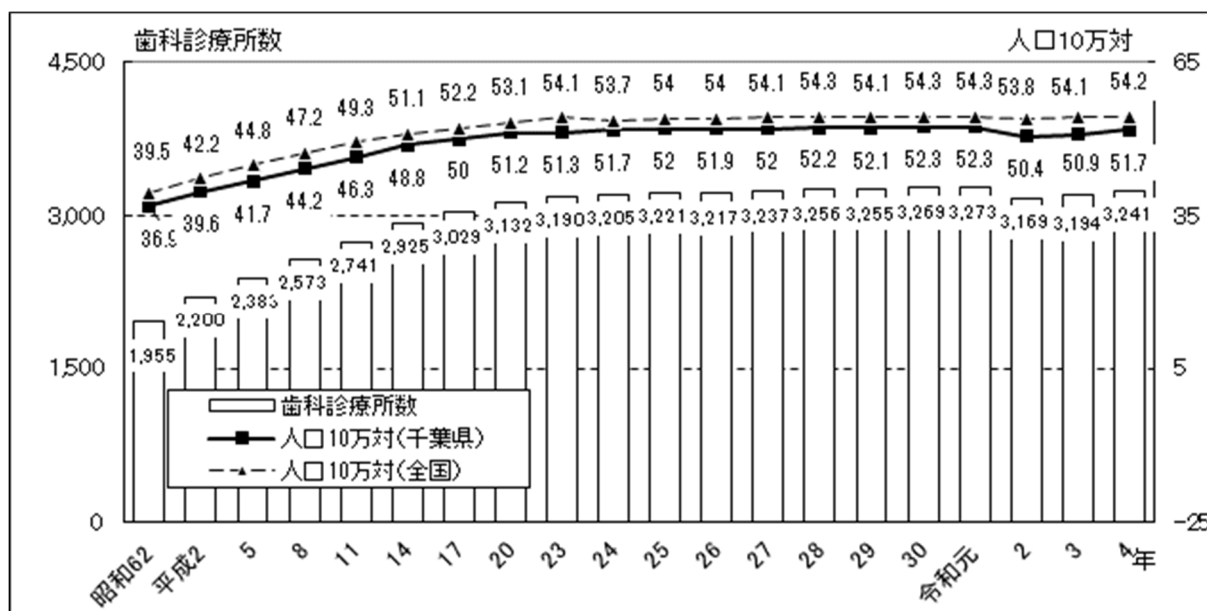


資料：令和4年医療施設調査（厚生労働省）

(3) 歯科診療所

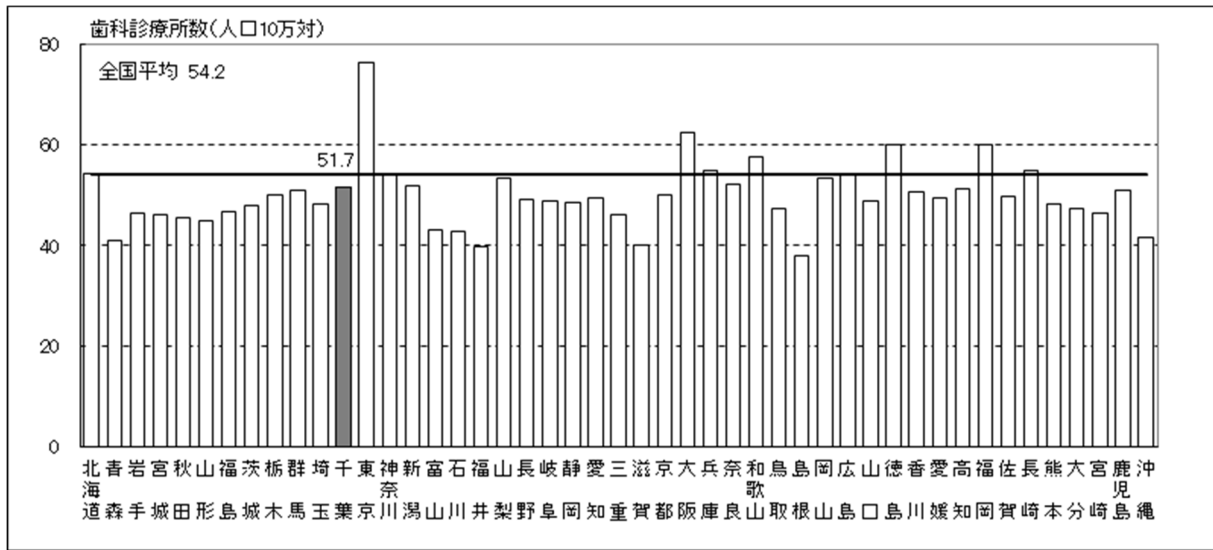
令和4年10月1日現在の歯科診療所数は3,241施設で、人口10万人当たり51.7と全国平均54.2を2.5ポイント下回り、多い順では全国第15位となっています。

図表 2-2-1-10 歯科診療所数と人口10万対歯科診療所数の推移（千葉県）



資料：医療施設調査（厚生労働省）

図表 2-2-1-11 都道府県別人口10万対歯科診療所数

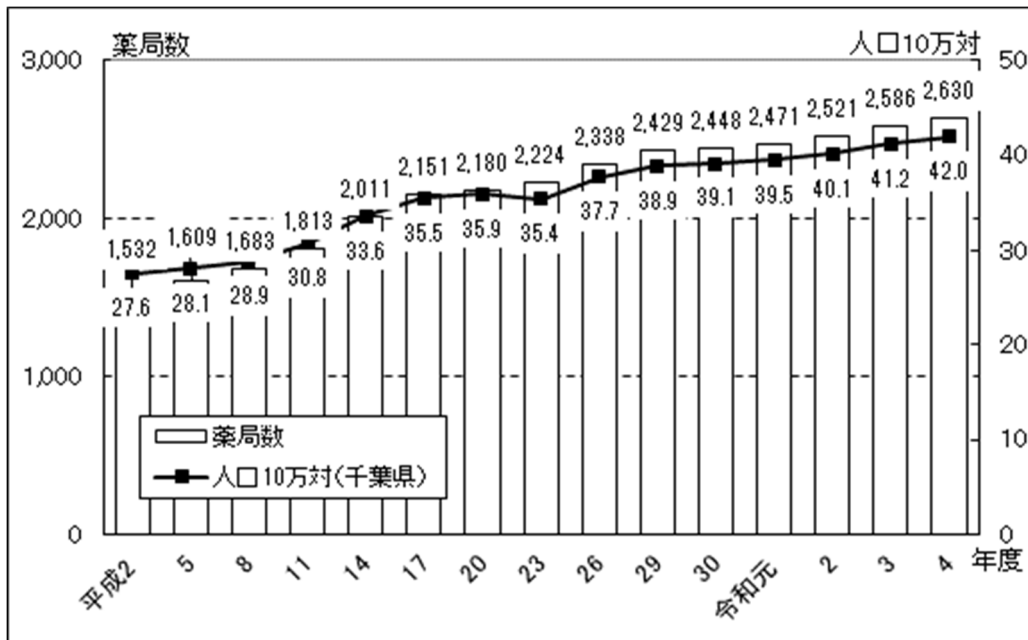


資料：令和4年医療施設調査（厚生労働省）

(4) 薬局

令和5年3月31日現在の薬局数は2,630施設で、人口10万人当たり42.0と全国平均49.9を7.9ポイント下回り、多い順では全国第46位となっています。

図表 2-2-1-12 薬局数と人口10万対薬局数の推移（千葉県）



資料：衛生行政報告例（厚生労働省）、人口推計（総務省）

