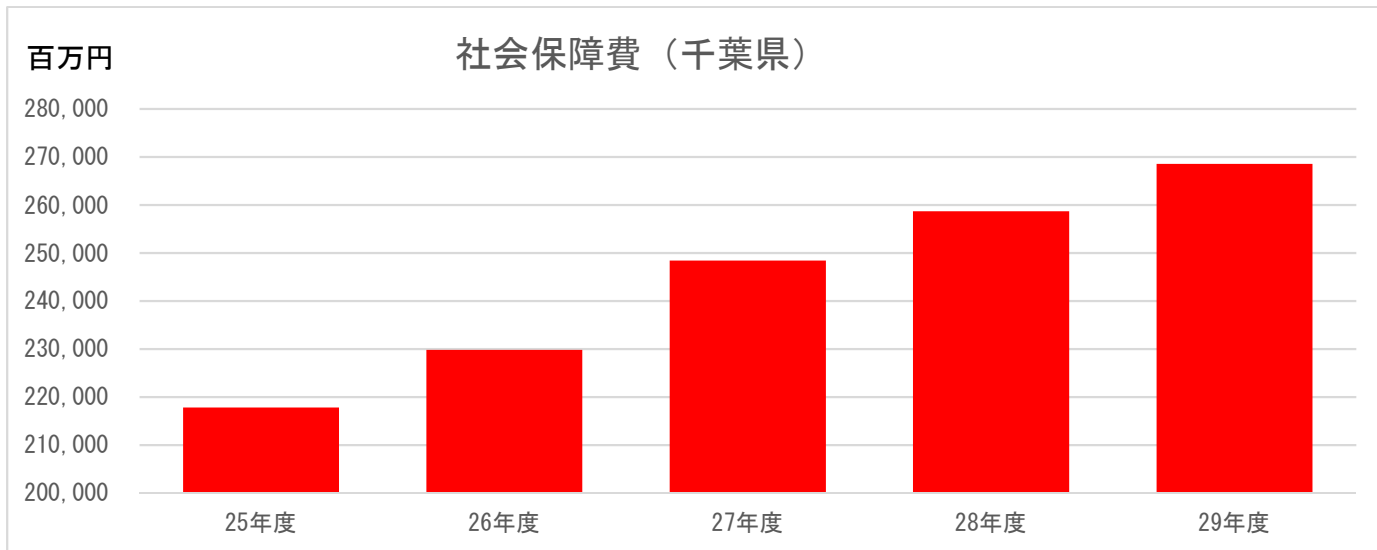
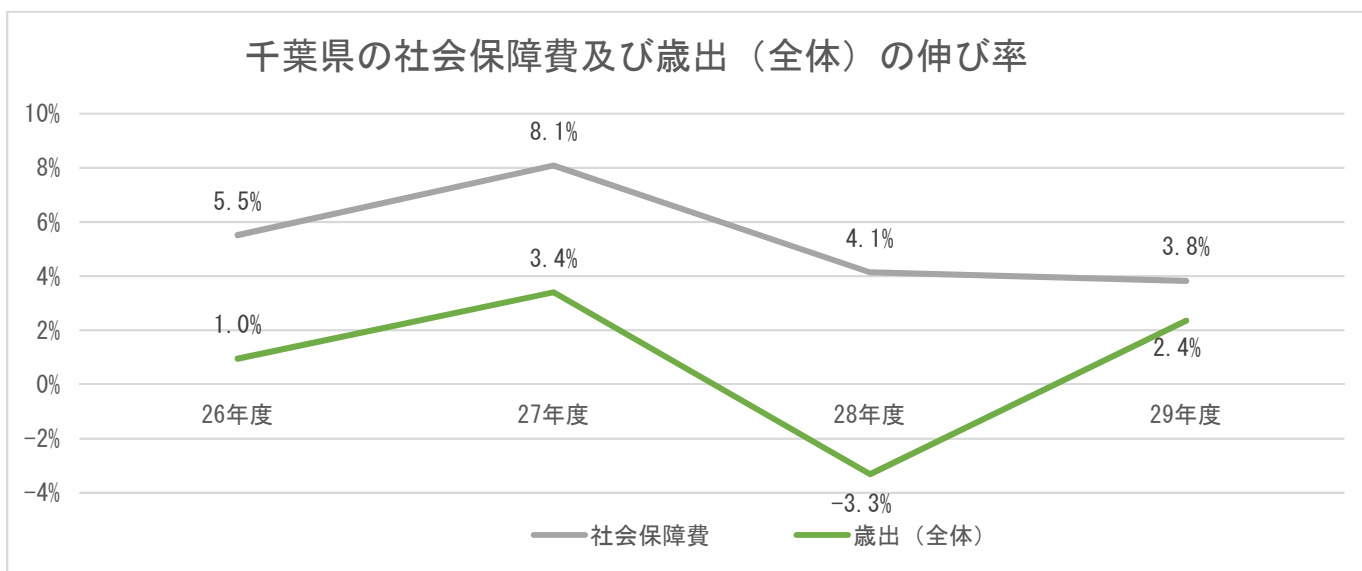


## 千葉県社会保障費歳出状況

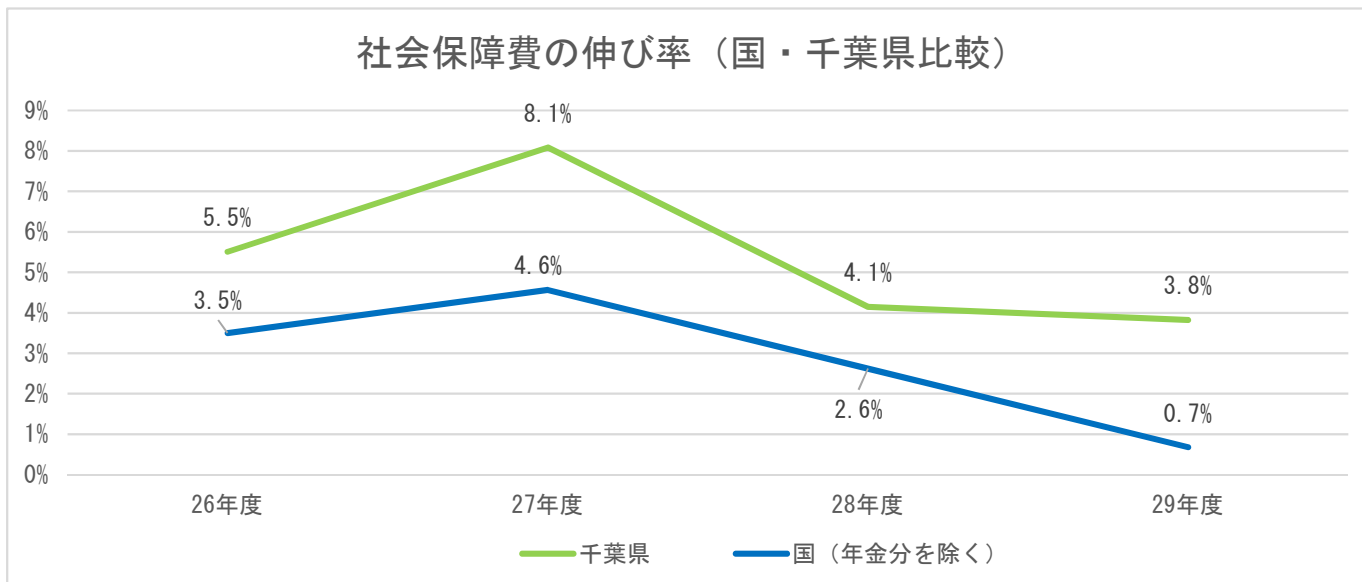
① 過去5年の社会保障費（千葉県）の歳出状況は平均で5.4%伸びている。



② 千葉県の社会保障費の歳出と歳出全体の伸び率を比較すると、社会保障費の伸び率が上回っている。

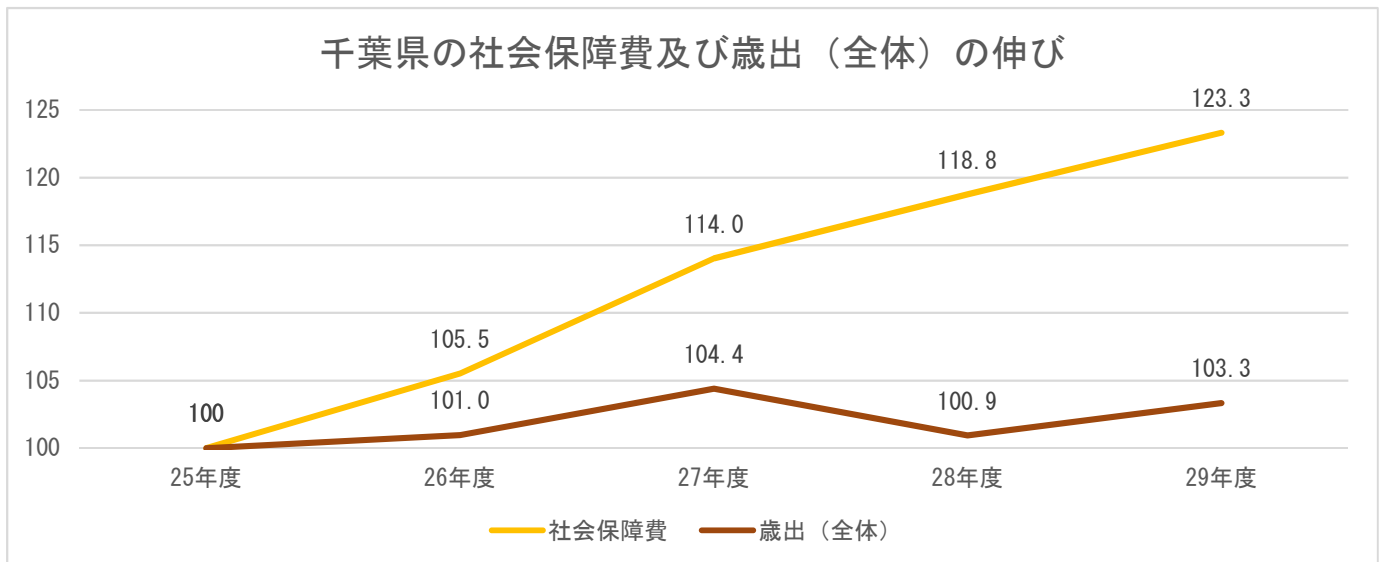


③ 千葉県と国の社会保障費の伸び率を比較すると、千葉県の伸び率が上回っている。

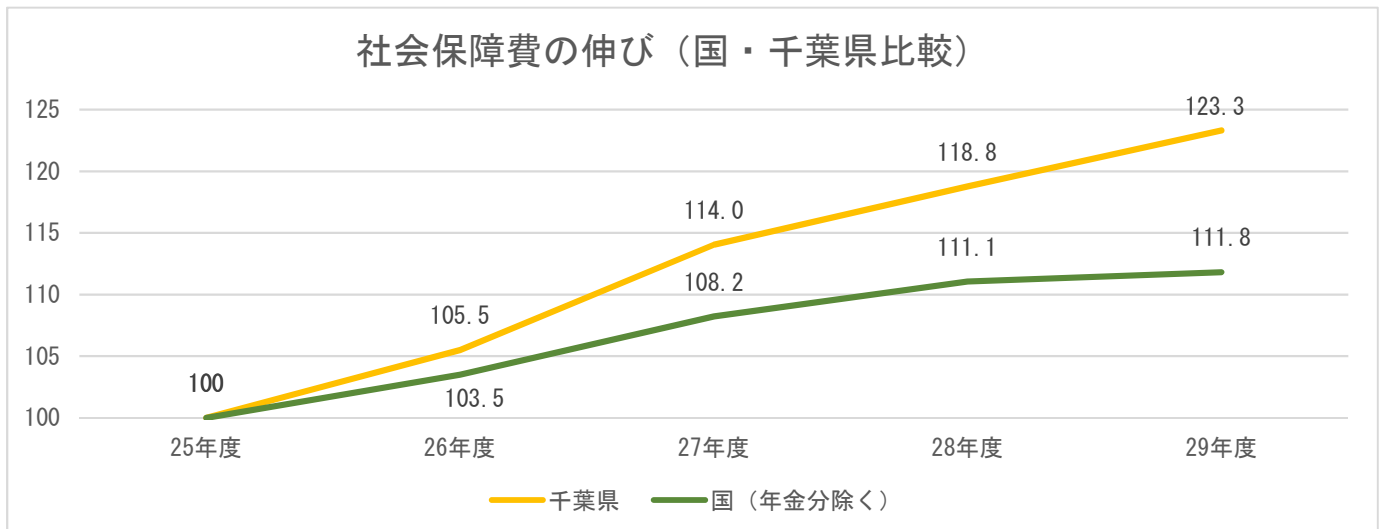


④ 千葉県の社会保障費と歳出（全体）において平成25年度を100としたときの伸び

資料5



⑤ 千葉県と国の社会保障費において平成25年度を100としたときの伸び



⑥ 都道府県別で国民医療費と高齢化率の関係をみると、高齢化率が高くなると国民医療費も高くなる。

