

駅周辺は無電柱化ですっきり・安全！

(主要地方道千葉鎌ヶ谷松戸線 習志野市 無電柱化)



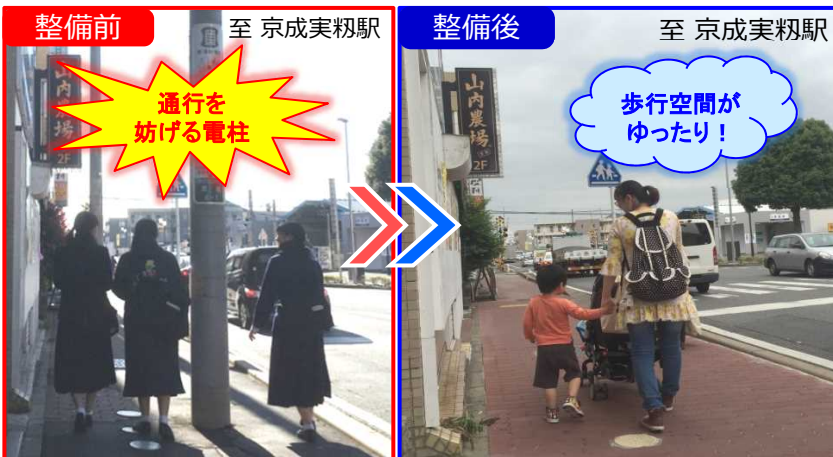
- 京成実籾駅周辺では、市街化に伴い電柱が林立、歩行空間を圧迫
- 歩道整備とあわせた無電柱化により都市景観が向上！
- 震災時に電柱が倒壊する不安もなくなりました！

都市景観の向上

電柱を撤去し、電線類を地中化することで街の景観が変化！



快適な通行空間の確保



地域の声

工事は夜間で大変だったけど、街がキレイになりました。



沿道店舗店員



歩行者(親子)

(子) お空に電線がぶらさがってないね。
(親) すっきりしたね。

安全性の向上



(東日本大震災) 写真提供: 香取市

- ・電線類の地中化により、震災時など電柱倒壊の心配が解消！！

事業概要 (防災安全交付金)

【事業主体】 千葉県

【箇所名】 主要地方道千葉鎌ヶ谷松戸線 習志野市実籾

【事業期間】 H14～H27年度

【目的】 安全で快適な通行空間の確保、都市景観の向上、都市災害の防止