

【別紙様式 3】

再評価実施事業調書

番号	4	事業名	地すべり事業		路線又は箇所名等		地すべり防止区域 貝渚		
事業所管課		河川整備課		事業主体			千葉県		
事業化 年度	平成 27年度	用地着手 年度	—		工事着手年度	平成27年度	再評価 の理由	再評価	
				工事終了年度	令和10年度				
費用便益比 B/C	11.28 (9.88)	総費用 (現在価値)	5.35億円 (3.23億円)	総便益 (現在価値)	60.32億円 (31.93億円)	基準年	令和 4年度	供用開始 年度	令和 10年度

※上段：全体事業費 下段（）：残事業費

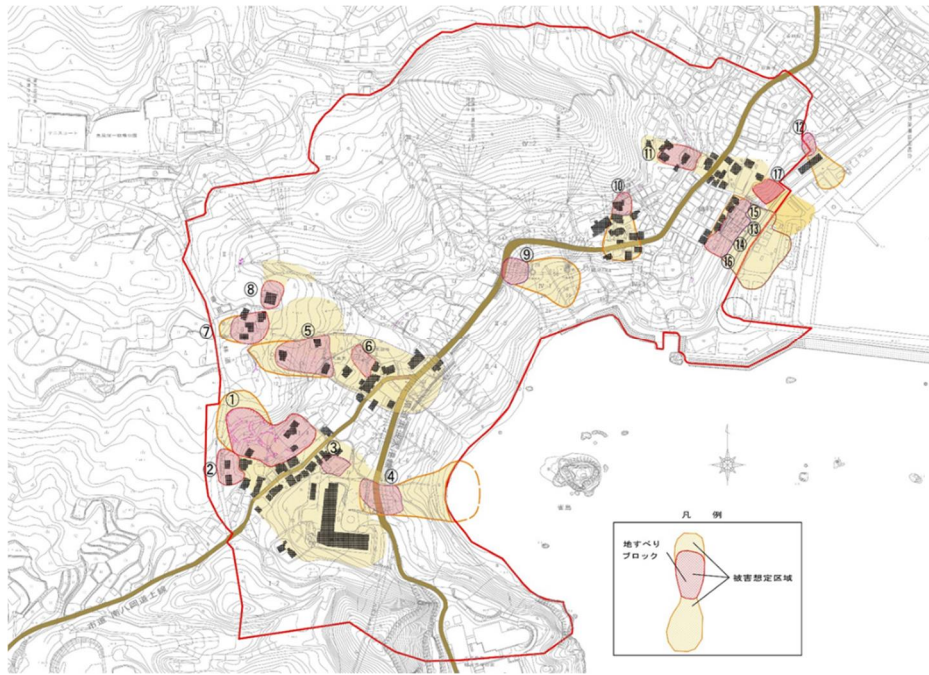
<p>【事業概要】</p> <p>(目的)</p> <p>貝渚は、指定面積 17.58ha の地すべり防止区域である。</p> <p>保全対象は、人家 79 戸、県道浜波太港線があり、地すべりにより交通が寸断された場合は、地域防災や生活、経済に与える影響は極めて大きい。</p> <p>貝渚地区は、一部の宅地や道路などで、地すべりの兆候が確認されており、地元からの対策要望も強い。</p> <p>平成 27 年度から地すべり対策事業に着手し、地すべりを防止するため、集水ボーリングや杭工などを実施してきた。近年、激甚化・頻発化する豪雨により、地すべり発生危険性が高まっていることから、事業を進める必要がある。</p> <p>(主な実施内容)</p> <p>貝渚（地すべり防止工事）：集水ボーリング、杭工</p>														
<p>【事業の進捗状況】(R4 年度末見込み)</p> <table border="1"> <thead> <tr> <th></th> <th>全体計画(億円)</th> <th>投資事業費(億円)</th> <th>残事業費(億円)</th> <th>進捗率(%)</th> </tr> </thead> <tbody> <tr> <td>全体</td> <td>5.24</td> <td>2.12</td> <td>3.12</td> <td>40.0</td> </tr> </tbody> </table>						全体計画(億円)	投資事業費(億円)	残事業費(億円)	進捗率(%)	全体	5.24	2.12	3.12	40.0
	全体計画(億円)	投資事業費(億円)	残事業費(億円)	進捗率(%)										
全体	5.24	2.12	3.12	40.0										
<p>【社会経済情勢等】</p> <p>1976 年（昭和 51 年）以降の鴨川アメダス降水量データを見ると、年降水量には大きな変化は認められないが、一度の短時間降雨規模は大きくなる傾向にあり、貝渚においても地すべり発生危険性が高まる懸念される。</p> <p>②投資効果</p> <p>・人家戸数 79 戸(44 戸)・県道 浜波太港線 281m(124m)・市道 322m(199m)・農道その他 800m(379m)</p> <p>[裸書：全体事業、（）：残事業]</p>														
<p>【対応方針（案）】</p> <p>貝渚の地すべり対策事業の範囲には家屋などの資産があることや、県道浜波太港線があり、地すべりにより交通が寸断された場合は、地域防災や生活、経済に与える影響は極めて大きく、また、全体事業の費用便益（B/C）は 11.28 と投資効果も見込まれることから、事業を継続することとする。</p>														

【別紙様式4】

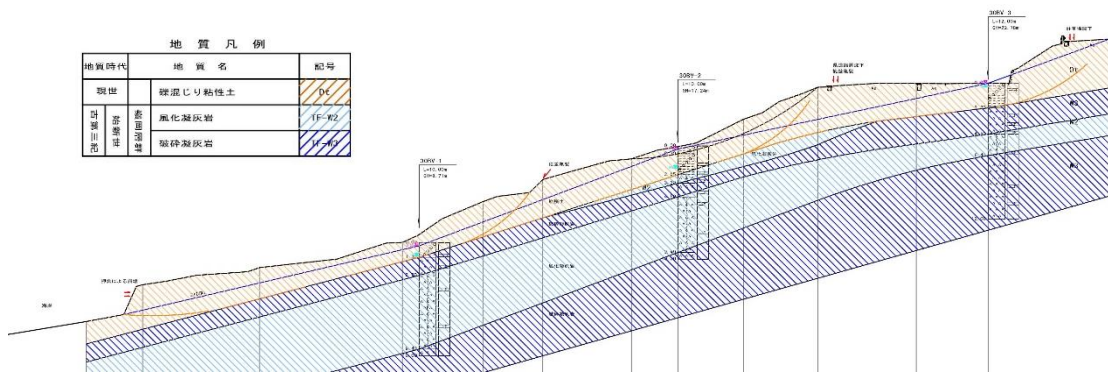
事業概要図

番号	4	事業名	地すべり事業	路線又は箇所名等	地すべり防止区域 貝渚
----	---	-----	--------	----------	----------------

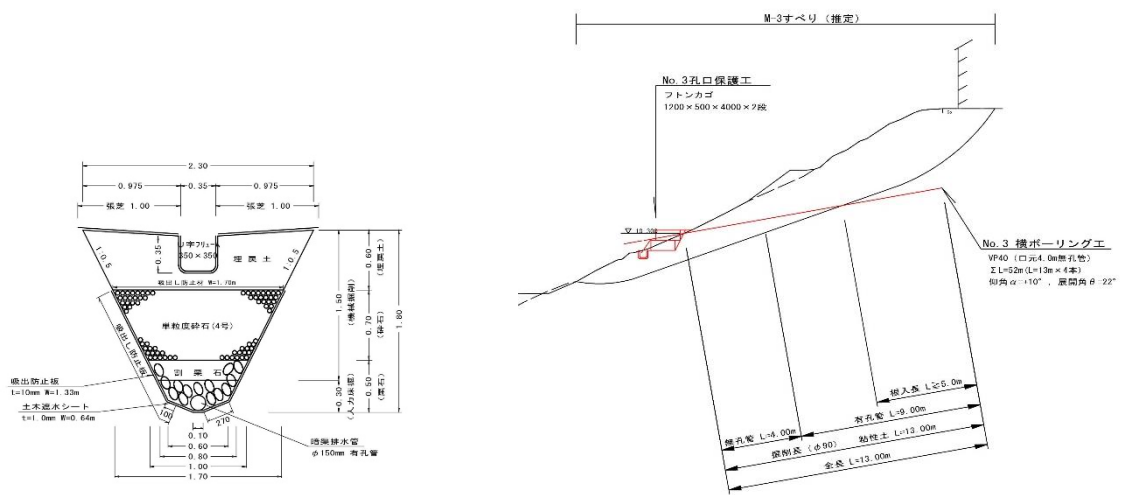
貝渚 地すべりブロック平面図



貝渚 地すべりブロック断面図



貝渚 地すべり対策施設



明暗渠工

横ボーリング工

【別紙様式5】

再評価事業に関する調書

番号	4	事業名	地すべり事業	路線又は箇所名等	地すべり防止区域 貝渚	
事業化年度	平成 27 年度	用地着手年度	—	工事着手年度	平成 27 年度	

【現在計画の概要】

当初評価実施年 度 (基準年)	平成 27 年度	供用開始年度	令和 4 年度	対応方針	継続
B/C	14.0	総費用	2.7 億円	総便益	37.5 億円

現在計画の進捗状況及び再評価時想定の 5 年後の進捗状況

	計 画	進捗状況 ()	5 年後の推定進捗状況
事業費	2.70 億円	2.12 億円 (78%)	—
うち用地・補償費	0 億円	0 億円	—
うち工事費	2.70 億円	2.12 億円 (78%)	—

【再評価 (R4 年度) の概要】

再評価実施年度 (基準年)	令和 4 年度	供用開始年度	令和 8 年度	対応方針	継続
B/C	11.28 [9.88]	総費用	5.35 億円 [3.23 億円]	総便益	60.32 億円 [31.93 億円]

(※上段：全体事業、下段：[]：残事業)

現在の進捗状況

	計 画	進捗状況 (R4 末見込み)
事業費	5.24 億円	2.12 億円 (40%)
うち用地・補償費	0 億円	0 億円 (—%)
うち工事費等	5.24 億円	2.12 億円 (40%)

再評価後の
経過
及び
処理状況令和 5 年 3 月 千葉県 県土整備公共事業評価審議会 再評価
(継続が妥当である)