

再評価実施事業調書

番号	4	事業名	社会資本整備総合 交付金（河川事業）		路線又は箇所名等		二級河川矢那川水系 矢那川		
事業所管課		河川整備課			事業主体		千葉県		
事業化 年度	昭和 63年度	用地着手 年度	昭和 63年度	工事着手 年度	昭和 63年度	再評価の 理由	再々評価		
費用便益比 B/C	2.88	総費用 (現在価値)	64.4億円	総便益 (現在価値)	185.4億円	基準年	平成 26年度	供用開始 年度	平成 42年度

事業概要

（目的）

矢那川水系では昭和63年度から河川改修事業に着手している。しかし、河道改修が進んでいない木更津市中心市街地の下流部では、流域内の市街化の進展に伴う流出増等の要因により、たびたび浸水被害が発生している。特に、平成25年10月の台風26号では、床上71戸・床下53戸の家屋浸水が発生している。このような背景から、矢那川の早急な治水安全度の向上を目的とし、社会資本整備総合交付金により整備の促進を図る。

（主な実施内容）

改修延長 980m 掘削 30,000m³ 護岸 1,960m
道路橋 2橋 鉄道橋 1橋

事業の進捗状況(H26年度末見込み)

	全体計画(億円)	投資事業費(億円)	残事業費(億円)	進捗率(%)
全体	81.0	16.7	64.3	20.6

社会経済情勢等

① 流域状況

本流域は、請西土地区画整理事業などの開発により、市街化の進展が予測され、河川への流出の増加が見込まれることから、治水安全度の向上が急務である。氾濫区域には、木更津市の中心市街地の他、JR内房線木更津駅、県道90号木更津富津線を含み、水害発生時の被害、社会的影響が極めて大きい。

② 主な水害状況

- ・ 昭和57年9月12日（台風12号）浸水面積 10ha 浸水家屋数 103戸
- ・ 平成8年9月22日（台風17号）浸水面積 5ha 浸水家屋数 8戸
- ・ 平成25年10月16日（台風26号）浸水面積 19.17ha 浸水家屋数 124戸

③ 投資効果

- ・ 浸水戸数 1,953戸 ・ 浸水面積 97ha

④ その他

（関連事業）

- ・ 請西Ⅱ、Ⅲ地区土地区画整理事業 H3～H13
- ・ 請西千束台土地区画整理事業 H3～
- ・ 中尾・伊豆島土地区画整理事業 H4～H19
- ・ 上総研究学園都市開発 S63～

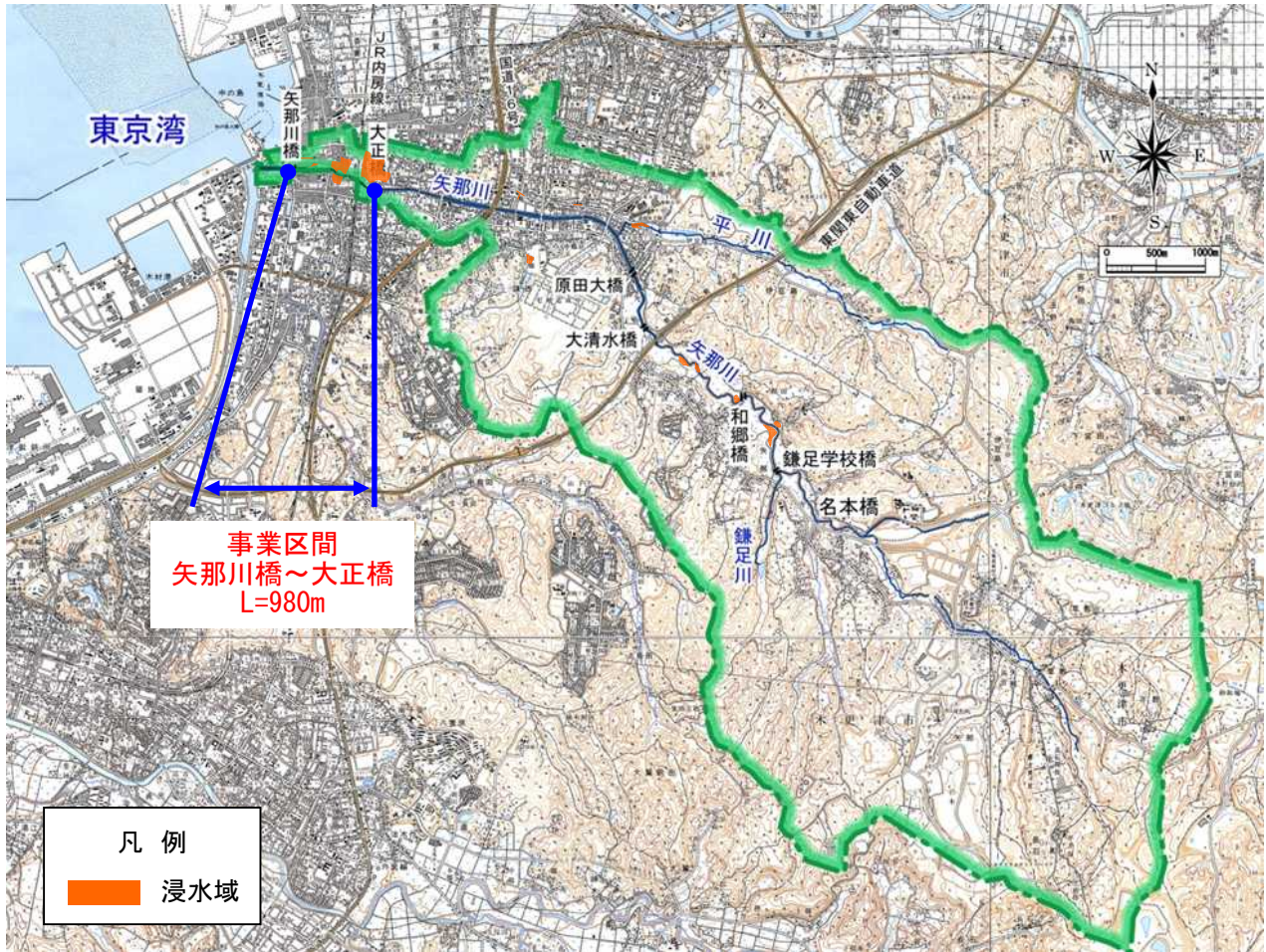
対応方針（案）

矢那川は、残事業・全体事業ともB/Cが1を超えており、事業の投資効果がある。また、区画整理事業等による市街化の進展により、雨水の流出増が見込まれ、さらに本治水事業への地元からの要望が大きいことから、事業を「継続」する。

事業概要図

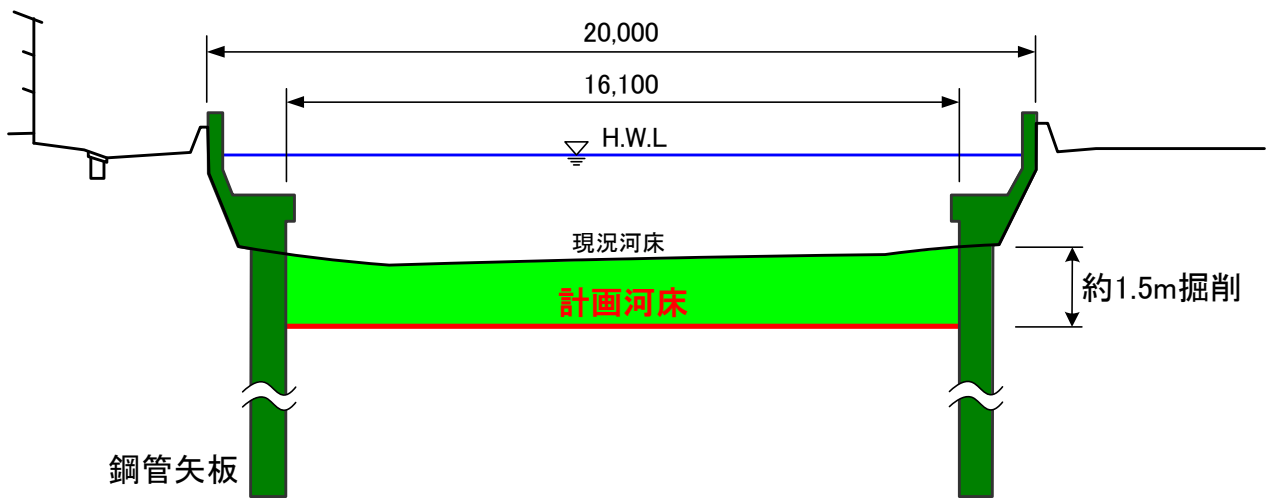
番号	4	事業名	社会資本整備総合 交付金（河川事業）	路線又は 箇所名等	二級河川 矢那川水系 矢那川
----	---	-----	-----------------------	--------------	-------------------

計画平面図



（平成 25 年 10 月 16 日台風 26 号 浸水地区）

標準横断面図



再々評価事業に関する調書

番号	4	事業名	社会資本整備総合 交付金（河川事業）	路線又は 箇所名等	二級河川 矢那川水系 矢那川	
事業化年度	昭和 63 年	用地着手年度	昭和 63 年	工事着手年度	昭和 63 年	
【再々評価 (H21 年度) の概要】						
再評価実施年度 (基準年)	平成 21 年度	供用開始年度	平成 35 年度	対応方針	継続	
B/C	3.5	総費用	56.5 億円	総便益	200 億円	
再評価時の委員会の意見及び当時の状況 ○継続することが妥当である。						
再評価時の進捗状況及び再評価時想定 of 5 年後の進捗状況						
	計 画	進捗状況 (H21)		5 年後の想定進捗状況		
事業費	81.0 億円	15.1 億円 (18.6%)		19.5 億円 (24.1%)		
うち用地・補償費	1.0 億円	0.51 億円 (51.8%)		1.0 億円 (100%)		
うち工事費	76.0 億円	14.4 億円 (18.9%)		18.1 億円 (23.8%)		
【再々評価 (H26 年度) の概要】						
再評価実施年度 (基準年)	平成 26 年度	供用開始年度	平成 42 年度	対応方針	継続	
B/C	2.88 (3.88)	総費用	64.4 億円 (47.8 億円)	総便益	185.4 億円 (185.4 億円)	
※H21 の B/C は残事業費により算出しているため、残事業を () で表しています。						
現在の進捗状況						
	計 画	進捗状況 (H26)				
事業費	81.0 億円	16.7 億円 (20.6%)				
うち用地・補償費	1.0 億円	0.62 億円 (62.3%)				
うち工事費	76.0 億円	14.4 億円 (18.9%)				
再評価後の 経過 及び 処理状況	平成 21 年 11 月 第 21 回千葉県県土整備部所管補助事業評価監視委員会（継続 が妥当である）					