

【別紙様式 3】

再評価実施事業調査書

番号	1	事業名	通常砂防事業		路線又は箇所名等		(砂)志駒川(富津市・鋸南町)		
事業所管課		河川整備課			事業主体		千葉県		
事業化年度	平成 10 年度	用地着手年度	平成 11 年度		工事着手年度 工事終了(認可)年度	平成 11 年度~ 平成 21 年度	再評価の理由		
費用便益比 B / C	1.8	総費用	11.2 億円	総便益	20.1 億円	基準年	平成 19 年度	供用開始 年度	平成 年度

【事業概要】

(目的)

人家・公民館・県道等を保全するため、床固工・護岸工を整備し、渓岸崩壊・侵食を抑制する。
また、洪水時の急激な土砂流出により、河道の閉塞等が生じないように、上流域にえん堤を設置し土砂流出を抑制する。

(主な実施内容)

えん堤 3 基 床固工 6 基 護岸工 1,800m

【事業の進捗状況】

	全体計画 (当初)H10	全体計画 (変更)H16	平成 18 年度 まで	平成 19 年度	残事業
事業費	4.0 億円	11.4 億円	7.3 億円	1.0 億円	3.1 億円
事業内容	えん堤 1 基 床固工 5 基 護岸工 660m	えん堤 3 基 床固工 6 基 護岸工 1,800m	えん堤 2 基 床固工 6 基 護岸工 660m	護岸工 540m	えん堤 1 基 護岸工 600m
事業進捗率	---	---	64%	73%	100%

【社会経済情勢等】

流域状況

志駒川流域は地すべり地域であり、勾配の比較的緩い本川及び右支川では、河道の蛇行が著しく、水衝部の侵食や河床低下に伴う渓岸崩壊も著しい。また、本川沿いには人家、公民館、県道等が集中している。

流域面積 6.2km²

保全対象 人家 32 戸 公民館 2 棟 主要地方道鴨川保田線 0.3km 一般県道上畑湊線 1.8km
水田 12.5ha

投資効果

えん堤・床固工・護岸工を設置することにより、人家・公民館・県道等を防御する。

【対策方針(案)】

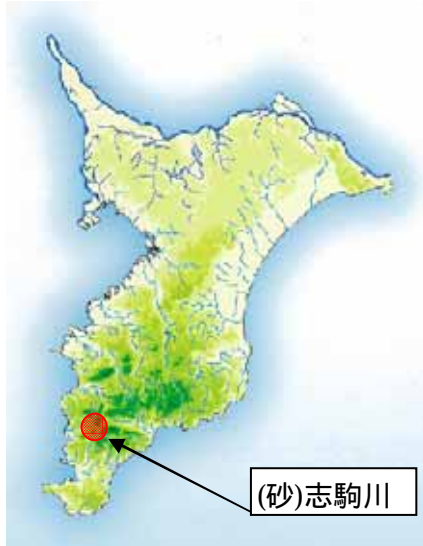
平成 19 年度末時点で事業進捗率は 73%となるが、下流の護岸工等が未着手であり、公民館 2 棟、人家 8 戸については、土砂災害に対する安全性が低い状況にある。よって、これらの保全施設を防御するため事業を継続する。

【別紙様式4】

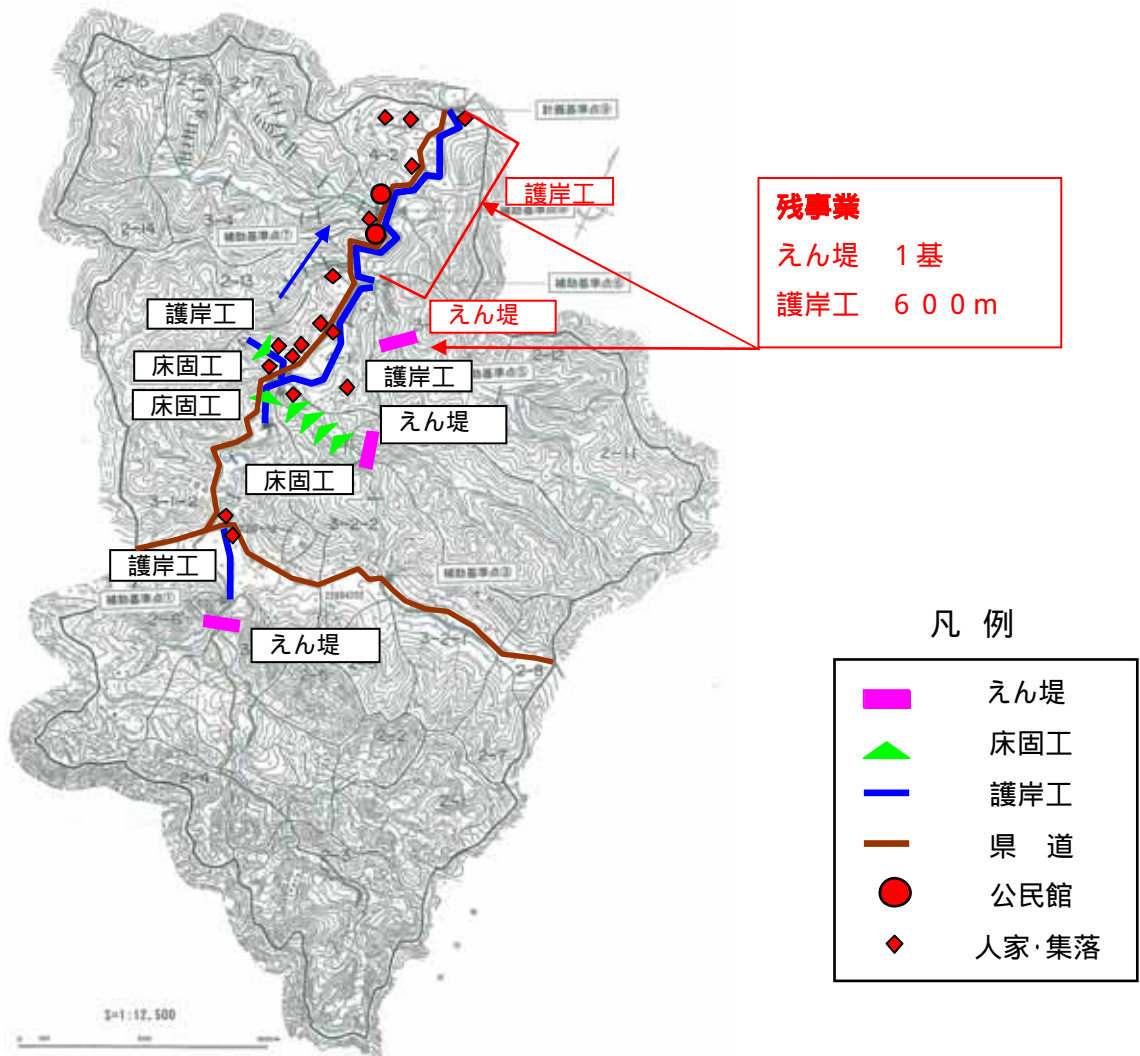
事業概要図

番号	1	事業名	通常砂防事業	路線又は箇所名等	(砂)志駒川(富津市・鋸南町)
----	---	-----	--------	----------	-----------------

位置図



計画平面図



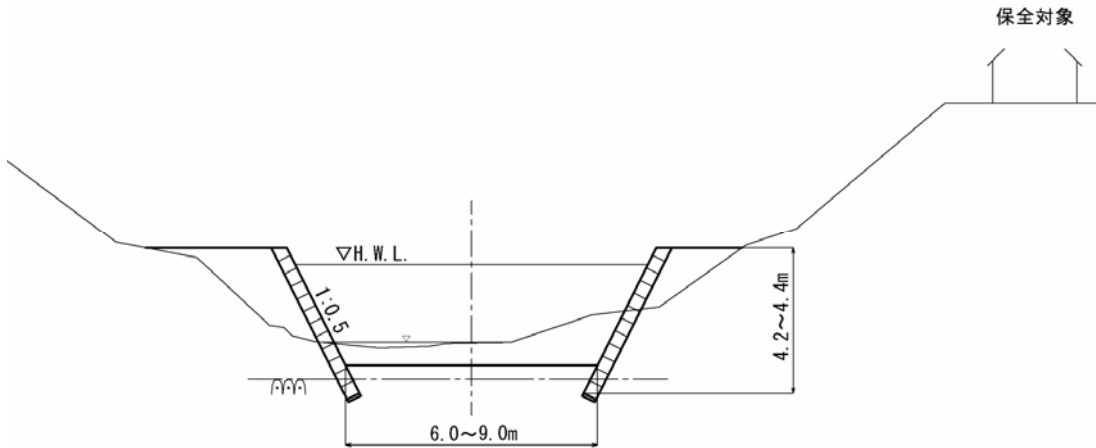
【別紙様式 4】

事業概要図

番号	1	事業名	通常砂防事業	路線又は箇所名等	(砂)志駒川(富津市・鋸南町)
----	---	-----	--------	----------	-----------------

標準横断面図

護岸工



えん堤

