

2 千葉県における商業の動向

(1) 千葉県の人口

平成 22 年国勢調査における千葉県の人口は 6,216 千人となっており、全国シェア 4.9%で全国 6 位となっている。また、平成 17 年国勢調査時点からの人口の増加率をみると 2.6%となっており、人口数の多い 10 都道府県の中では、3 番目の伸び率となっている。

図表 6 人口の動向（国勢調査）

都道府県	平成22年	平成17年	増加率 (22年/17年)	全国シェア
全国	128,057,352	127,767,994	0.2%	100.0%
東京	13,159,388	12,576,611	4.6%	10.3%
神奈川	9,048,331	8,791,587	2.9%	7.1%
大阪	8,865,245	8,817,166	0.5%	6.9%
愛知	7,410,719	7,254,704	2.2%	5.8%
埼玉	7,194,556	7,054,382	2.0%	5.6%
千葉	6,216,289	6,056,462	2.6%	4.9%
兵庫	5,588,133	5,590,601	0.0%	4.4%
北海道	5,506,419	5,627,737	-2.2%	4.3%
福岡	5,071,968	5,049,908	0.4%	4.0%
静岡	3,765,007	3,792,377	-0.7%	2.9%

(注)総務省「国勢調査」。

千葉県毎月常住人口調査における千葉県の人口の推移をみると、全体では平成 24 年 7 月 1 日現在、6,198 千人で、前回調査時からの伸び率は 2.0%となっている。

ブロック別の人口増減率をみると、11 ブロック中、「葛南ブロック (3.7%)」、「東葛ブロック (3.5%)」、「千葉ブロック (3.0%)」、「印旛ブロック (2.8%)」、「君津ブロック (1.4%)」の 5 ブロックで増加しており、他の 6 ブロックは減少している。

平成 24 年の人口密度は県平均が 1,201.9 人/km²となっており、前回調査時 (1,178.7 人/km²) と比べて 23.2 人/km²増加している。浦安市、市川市、習志野市、松戸市、船橋市の各市は、前回調査時と同様に km² 当たり 7 千人を超えており、人口は依然として県西北部に集中している。

図表 7 人口の動向

地区	ブロック	市町村	平成24年7月 世帯数	平成24年7月 人口 (人)	平成18年10月 人口 (人)	人口増減率	人口密度 (人/km ²)
(1)千葉・印旛地区	①千葉	千葉市	412,261	963,170	930,388	3.5%	3,540.0
		習志野市	71,439	165,286	158,806	4.1%	7,874.5
		市原市	113,823	278,962	279,729	▲0.3%	757.6
		八千代市	75,325	189,698	182,178	4.1%	3,700.0
		ブロック計	672,848	1,597,116	1,551,101	3.0%	-
	②印旛	成田市	54,110	129,780	122,776	5.7%	606.9
		佐倉市	66,351	172,289	171,381	0.5%	1,663.2
		四街道市	33,805	88,258	85,404	3.3%	2,543.5
		八街市	26,036	72,176	75,644	▲4.6%	964.0
		印西市	30,968	90,175	81,561	10.6%	728.4
		白井市	21,855	61,004	54,102	12.8%	1,722.8
		富里市	19,561	50,136	51,338	▲2.3%	930.0
		酒々井町	8,774	21,157	21,361	▲1.0%	1,112.4
	栄町	8,014	21,841	23,949	▲8.8%	672.9	
	ブロック計	269,474	706,816	687,516	2.8%	-	
(2)葛南・東葛地区	③葛南	市川市	219,927	469,619	468,113	0.3%	8,181.5
		船橋市	265,188	611,848	574,985	6.4%	7,144.4
		浦安市	70,763	162,964	157,230	3.6%	9,425.3
		ブロック計	555,878	1,244,431	1,200,328	3.7%	-
	④東葛	松戸市	210,483	481,032	474,934	1.3%	7,843.3
		野田市	59,509	155,597	152,011	2.4%	1,502.8
		柏市	165,094	404,495	384,420	5.2%	3,520.4
		流山市	66,972	166,830	154,619	7.9%	4,728.7
		我孫子市	53,538	132,730	131,754	0.7%	3,073.2
		鎌ヶ谷市	43,210	108,898	103,431	5.3%	5,158.6
	ブロック計	598,806	1,449,582	1,401,169	3.5%	-	
(3)海匝・香取地区	⑤香取	香取市	27,522	80,979	86,449	▲6.3%	308.7
		神崎町	2,182	6,395	6,734	▲5.0%	322.2
		多古町	5,113	15,531	16,769	▲7.4%	213.7
		東庄町	4,613	14,803	15,946	▲7.2%	320.7
		ブロック計	39,430	117,708	125,898	▲6.5%	-
	⑥海匝	銚子市	26,648	67,875	73,864	▲8.1%	808.9
		匝瑺市	13,064	39,090	41,790	▲6.5%	384.1
		旭市	23,395	68,178	70,453	▲3.2%	524.8
ブロック計		63,107	175,143	186,107	▲5.9%	-	
(4)山武地区	⑦山武	東金市	24,766	61,337	61,681	▲0.6%	686.6
		山武市	19,390	54,826	58,527	▲6.3%	374.5
		大網白里町	18,545	50,045	49,777	0.5%	862.0
		九十九里町	6,541	17,362	18,682	▲7.1%	732.0
		横芝光町	8,247	24,286	25,728	▲5.6%	363.0
		芝山町	2,465	7,693	8,323	▲7.6%	177.0
		ブロック計	79,954	215,549	222,718	▲3.2%	-
(5)長生・夷隅地区	⑧長生	茂原市	35,841	91,255	93,028	▲1.9%	912.5
		一宮町	4,453	11,962	11,723	2.0%	519.6
		睦沢町	2,416	7,149	7,695	▲7.1%	200.9
		長生村	5,124	14,663	14,589	0.5%	517.8
		白子町	4,266	11,798	12,778	▲7.7%	429.6
		長柄町	2,649	7,832	8,459	▲7.4%	165.9
		長南町	2,805	8,719	9,697	▲10.1%	133.4
		ブロック計	57,554	153,378	157,969	▲2.9%	-
	⑨夷隅	勝浦市	9,100	20,109	21,774	▲7.6%	213.5
		いすみ市	14,815	40,074	42,033	▲4.7%	254.4
		大多喜町	3,612	10,402	11,374	▲8.5%	80.1
		御宿町	3,151	7,660	7,915	▲3.2%	307.4
		ブロック計	30,678	78,245	83,096	▲5.8%	-
(6)安房・君津地区	⑩安房	館山市	20,326	48,747	50,294	▲3.1%	442.3
		鴨川市	14,561	35,079	36,170	▲3.0%	183.4
		南房総市	15,502	41,007	44,174	▲7.2%	178.1
		鋸南町	3,485	8,681	9,561	▲9.2%	192.2
		ブロック計	53,874	133,514	140,199	▲4.8%	-
	⑪君津	木更津市	51,308	130,418	122,745	6.3%	940.1
		君津市	34,731	88,382	90,142	▲2.0%	277.2
		富津市	17,529	47,209	49,643	▲4.9%	229.9
		袖ヶ浦市	22,078	60,453	59,298	1.9%	636.9
		ブロック計	125,646	326,462	321,828	1.4%	-
	千葉県計	2,547,249	6,197,944	6,077,929	2.0%	1,201.9	

注1: 千葉県「毎月常住人口調査」をもとにちばぎん総合研究所が作成。

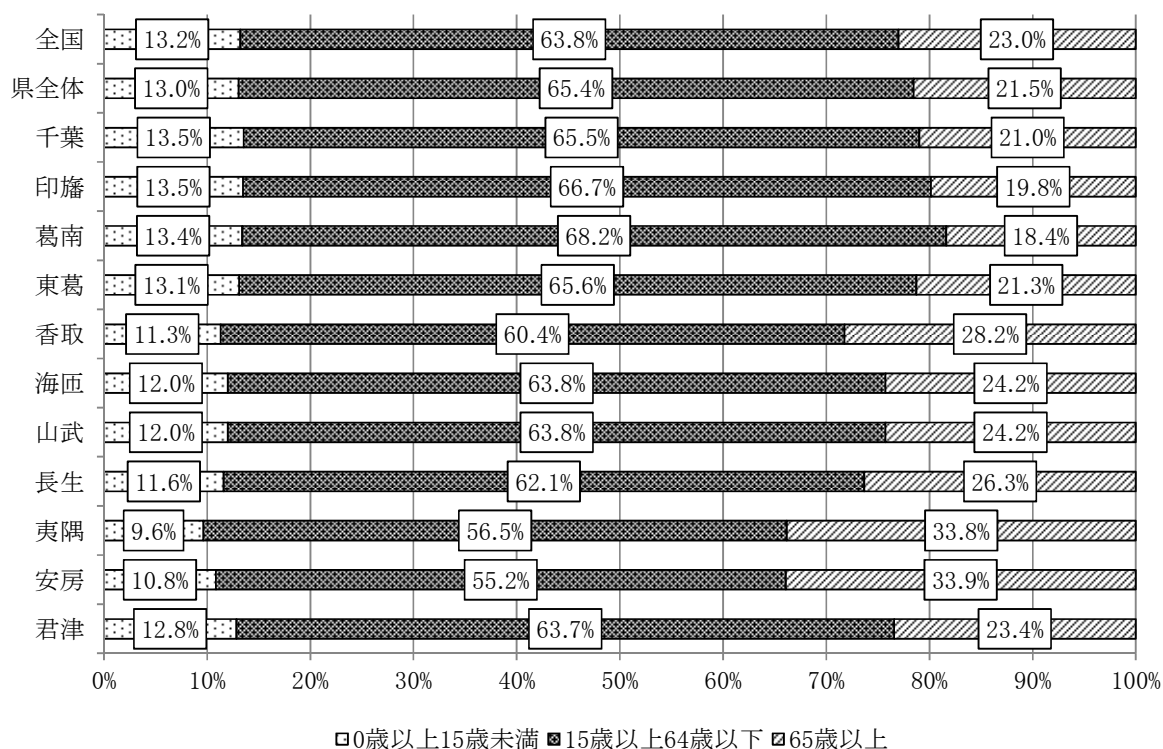
注2: 平成18年10月時点での印西市の数値は旧・印西市、印旛村、本郷村の合計。

平成 22 年の国勢調査における世代別人口をみると、県全体の 65 歳以上の割合は 21.5% となっており、初めて 20% を超えた。

ブロック別にみると、65 歳以上の割合が最も高いのは「安房ブロック (33.9%)」で、次いで「夷隅ブロック (33.8%)」、「香取ブロック (28.2%)」となっている。

人口の増加傾向がみられる「千葉ブロック (21.0%)」、「印旛ブロック (19.8%)」、「葛南ブロック (18.4%)」、「東葛ブロック (21.3%)」、は全国の数値にまでは達していないものの、高齢化は急速に進んでいる。

図表 8 世代別人口 (全国、県全体、ブロック別)



(注) 平成22年「国勢調査」より、ちばぎん総合研究所が作成。

(2) 千葉県の商業

ア 小売業

県内の小売業の最近の動向をみると、事業所数は平成 16 年の 42,857 事業所から平成 19 年の 39,603 事業所（平成 16 年比▲7.6%）、従業者数は同 332,204 人から 330,640 人（同▲0.5%）にそれぞれ減少する一方で、年間商品販売額は同 5 兆 4,531 億円から 5 兆 7,550 億円（同+5.5%）、売場面積は同 596 万㎡から 625 万㎡（同+4.9%）に増加した。事業所数は全ブロックで減少した一方、売場面積は「夷隅ブロック」を除いて増加しており、この間店舗の大型化が進んだ。

小売業の規模を示す年間商品販売額は、「千葉ブロック」、「印旛ブロック」、「東葛ブロック」、「葛南ブロック」といった県北西部及び「君津ブロック」で増加したが、その他のブロックでは減少した。

イ 飲食業

県内の飲食業の最近の動向をみると、飲食店数は平成 16 年の 26,201 事業所から平成 18 年の 25,574 事業所（平成 16 年比▲2.4%）に減少しており、ブロックごとに見ても、増加したのは「印旛ブロック（同+2.9%）」だけとなった。

従業員数は、同 159,551 人から 162,378 人（同+1.8%）に増加している。ブロック別にみると、「山武ブロック（同▲6.4%）」、「香取ブロック（同▲5.4%）」、「安房ブロック（同▲0.3%）」が減少しているが、その他のブロックでは増加した。

※なお、平成 21 年からは従来の「商業統計」、「事業所・企業統計調査」から経済センサス調査に変更されており、統計方法の違いから単純比較はできない。

図表 9 小売業の動向

地区	ブロック	市町村	小売業								平成21年 (参考)		
			平成19年				変化率(平成16年比)				事業所数	従業者数 (人)	
			事業所数	従業者数 (人)	年間商品 販売額 (百万円)	売場面積 (㎡)	事業所数	従業者数	年間商品 販売額	売場面積			
(1)千葉・ 印旛地区	①千葉	千葉市	5,476	55,834	1,120,709	976,990	▲6.7%	5.5%	16.4%	▲0.7%	5,744	66,964	
		習志野市	776	8,992	149,180	184,377	▲11.2%	▲6.9%	6.0%	▲0.7%	834	9,923	
		市原市	1,620	14,764	250,180	255,776	▲9.4%	▲1.5%	3.9%	1.6%	1,757	16,415	
		八千代市	1,030	9,762	160,750	203,233	▲3.6%	▲1.9%	1.7%	12.9%	1,052	10,360	
		ブロック計	8,902	89,352	1,680,819	1,620,376	▲7.3%	2.1%	11.9%	1.2%	9,387	103,662	
	②印旛	成田市	1,172	10,659	198,703	193,844	▲1.8%	▲7.4%	0.7%	▲5.9%	1,195	11,228	
		佐倉市	931	7,942	124,107	161,038	▲9.0%	▲0.2%	0.0%	5.9%	962	9,820	
		四街道市	467	4,219	64,367	74,883	▲5.8%	6.1%	10.2%	14.2%	476	4,492	
		八街市	429	3,995	62,329	87,813	▲6.7%	▲5.6%	▲1.0%	▲0.8%	471	4,500	
		印西市	535	5,481	100,273	157,827	14.3%	20.5%	48.6%	51.4%	604	6,496	
		白井市	220	2,869	51,203	58,869	▲9.5%	▲3.1%	▲1.9%	3.4%	232	2,946	
		富里市	289	2,863	54,139	73,841	▲11.9%	1.6%	▲1.5%	37.1%	296	2,944	
		酒々井町	129	1,285	24,198	28,637	▲6.5%	10.9%	18.8%	55.8%	136	1,358	
		栄町	103	819	11,044	13,166	▲18.3%	▲17.5%	▲14.2%	▲9.0%	110	934	
ブロック計	4,275	40,132	690,363	849,918	▲4.5%	▲0.1%	6.1%	11.8%	4,482	44,718			
(2)葛南・ 東葛地区	③葛南	市川市	2,543	20,262	335,635	345,960	▲11.9%	▲5.3%	▲0.6%	▲1.7%	2,598	23,030	
		船橋市	3,055	29,517	561,402	504,490	▲11.1%	▲0.8%	7.9%	6.6%	3,303	33,706	
		浦安市	815	8,743	159,510	136,378	6.7%	7.0%	16.9%	▲1.0%	820	9,620	
		ブロック計	6,413	58,522	1,056,547	986,828	▲9.5%	▲1.3%	6.2%	2.4%	6,721	66,356	
		松戸市	2,584	22,521	384,121	356,432	▲12.8%	▲4.9%	▲0.4%	▲6.6%	2,791	25,128	
	④東葛	野田市	958	7,586	129,606	167,463	▲8.9%	▲3.9%	11.4%	19.3%	1,037	8,439	
		柏市	2,198	22,616	467,138	458,719	1.7%	7.2%	6.5%	8.0%	2,403	26,293	
		流山市	827	7,001	98,994	117,177	▲1.8%	6.9%	▲2.7%	19.0%	809	7,128	
		我孫子市	664	5,517	74,341	87,040	▲10.8%	▲3.2%	▲8.2%	▲2.1%	669	5,643	
		鎌ヶ谷市	544	4,880	65,448	90,354	0.7%	▲0.3%	21.0%	12.0%	548	5,477	
		ブロック計	7,775	70,121	1,219,648	1,277,185	▲6.4%	0.4%	3.6%	5.1%	8,257	78,108	
		⑤香取	香取市	998	5,421	78,549	107,724	▲8.3%	▲2.3%	▲3.6%	12.6%	997	5,792
			神崎町	54	269	3,742	3,700	▲11.5%	▲7.9%	▲4.4%	▲7.0%	55	285
			多古町	210	935	13,615	17,814	▲9.1%	▲5.1%	▲7.4%	▲7.9%	208	1,106
東庄町	151		699	10,496	12,172	▲6.2%	8.2%	▲4.2%	8.2%	140	616		
ブロック計	1,413		7,324	106,402	141,410	▲8.3%	▲2.0%	▲4.2%	8.5%	1,400	7,799		
⑥海匝	銚子市		1,121	5,076	68,736	92,665	▲7.3%	▲5.1%	▲7.3%	▲4.7%	1,066	5,161	
	匝瑳市		505	2,715	42,942	62,717	▲13.4%	▲13.1%	0.1%	▲2.5%	510	2,865	
	旭市		790	4,538	75,086	102,795	▲10.5%	▲4.2%	▲1.2%	11.1%	816	4,928	
	ブロック計		2,416	12,329	186,764	258,177	▲9.7%	▲6.7%	▲3.3%	1.6%	2,392	12,954	
	(4)山武地 区	⑦山武	東金市	505	4,170	71,137	99,913	▲5.3%	7.9%	3.3%	12.4%	518	4,531
山武市			388	2,482	36,987	49,748	▲13.4%	▲9.7%	▲5.7%	▲1.5%	416	2,930	
大網白里町			267	2,056	28,665	36,421	▲9.2%	▲9.4%	▲14.0%	▲2.2%	263	2,220	
九十九里町			163	959	9,764	20,391	▲11.9%	9.4%	0.7%	11.0%	161	1,042	
横芝光町			240	1,284	19,581	33,079	▲13.7%	▲4.6%	▲1.4%	7.5%	243	1,411	
芝山町			77	547	9,042	11,129	0.0%	12.6%	7.5%	▲0.6%	70	520	
ブロック計			1,640	11,498	175,176	250,681	▲9.6%	▲0.8%	▲2.3%	5.8%	1,671	12,654	
⑧長生		茂原市	875	6,531	112,573	150,984	▲9.8%	▲4.4%	▲5.5%	11.1%	884	7,548	
		一宮町	147	767	8,635	13,462	▲9.3%	▲7.4%	▲20.6%	▲7.4%	140	859	
		睦沢町	48	271	4,137	9,755	26.3%	0.7%	306.8%	10.6%	40	282	
		長生村	79	675	9,467	23,099	16.2%	85.4%	65.3%	117.8%	78	705	
		白子町	84	414	6,046	8,285	▲8.7%	▲0.5%	▲2.3%	1.6%	83	452	
		長柄町	65	257	3,304	9,255	25.0%	19.5%	31.8%	92.9%	46	173	
		長南町	78	337	4,001	3,598	▲12.4%	5.3%	2.3%	▲28.3%	71	288	
	ブロック計	1,376	9,252	148,163	218,438	▲6.5%	0.1%	▲0.8%	16.3%	1,342	10,307		
	⑨夷隅	勝浦市	290	1,135	14,215	15,379	▲6.1%	▲6.2%	▲2.2%	▲12.5%	284	1,246	
		いすみ市	457	2,288	33,676	48,666	▲8.0%	▲13.5%	▲14.7%	▲7.6%	449	2,596	
		大多喜町	179	857	11,168	18,126	▲7.7%	▲5.7%	▲13.0%	▲4.1%	167	998	
		御宿町	96	442	5,986	6,918	▲17.2%	4.7%	17.7%	4.9%	99	468	
		ブロック計	1,022	4,722	65,045	89,089	▲8.4%	▲9.0%	▲9.6%	▲6.9%	999	5,308	
	(6)安房・ 君津地区	⑩安房	館山市	702	4,150	56,790	103,238	▲11.6%	▲1.6%	▲7.8%	31.4%	699	4,576
			鴨川市	543	2,985	44,487	65,854	▲6.4%	▲3.7%	0.3%	1.5%	534	3,095
			南房総市	548	2,221	25,342	37,371	▲10.2%	▲5.6%	▲4.1%	0.9%	562	2,273
			鋸南町	132	570	7,230	11,088	▲13.2%	▲8.7%	▲3.7%	4.1%	125	542
ブロック計			1,925	9,926	133,849	217,551	▲9.9%	▲3.6%	▲4.3%	13.8%	1,920	10,486	
⑪君津		木更津市	1,016	7,140	130,223	144,018	▲9.3%	▲11.0%	5.8%	3.9%	1,042	7,698	
		君津市	612	4,969	88,662	99,480	▲6.1%	3.5%	2.2%	7.1%	645	5,226	
		富津市	499	2,755	34,479	55,040	▲3.3%	0.8%	1.3%	12.3%	502	3,077	
		袖ヶ浦市	319	2,598	38,850	42,569	▲7.8%	▲8.9%	▲1.7%	▲2.3%	342	2,709	
		ブロック計	2,446	17,462	292,214	341,107	▲7.1%	▲5.1%	3.1%	5.3%	2,531	18,710	
		千葉県	39,603	330,640	5,754,991	6,250,760	▲7.6%	▲0.5%	5.5%	4.9%	41,012	371,062	

(注1) 経済産業省「商業統計」及び「経済センサス」。
(注2) 印西市の数値は旧・印西市、印旛村、本荘村の合計。

図表 10 飲食業の動向

地区	ブロック	市町村	飲食業				平成21年 (参考)		
			平成18年		変化率(平成16年比)		飲食 店数	従業者数 (人)	
			飲食 店数	従業者数 (人)	飲食店	従業者数			
(1)千葉・ 印旛地区	①千葉	千葉市	3,591	27,429	▲ 5.2%	0.0%	3,429	31,646	
		習志野市	532	4,230	▲ 6.8%	5.0%	544	4,832	
		市原市	1,316	7,225	0.5%	1.0%	1,217	7,606	
		八千代市	779	5,139	▲ 1.6%	6.3%	723	5,215	
		ブロック計	6,218	44,023	▲ 3.7%	1.4%	5,913	49,299	
	②印旛	成田市	746	6,408	5.8%	9.6%	698	6,782	
		佐倉市	541	3,960	1.1%	▲ 0.3%	516	3,899	
		四街道市	229	1,615	▲ 3.0%	4.1%	233	1,588	
		八街市	235	1,281	1.3%	2.8%	213	1,213	
		印西市	244	2,853	23.2%	75.1%	211	2,539	
		白井市	120	1,012	▲ 3.2%	▲ 3.3%	111	1,010	
		富里市	240	1,308	▲ 3.2%	▲ 2.7%	215	1,373	
		酒々井町	73	397	▲ 7.6%	▲ 1.2%	73	460	
		栄町	51	319	0.0%	10.8%	46	313	
ブロック計	2,479	19,153	2.9%	10.6%	2,316	19,177			
(2)葛南・ 東葛地区	③葛南	市川市	1,753	10,592	▲ 1.6%	▲ 3.3%	1,653	11,613	
		船橋市	2,205	15,412	▲ 4.9%	0.3%	2,142	16,760	
		浦安市	500	4,751	3.1%	10.5%	514	5,864	
		ブロック計	4,458	30,755	▲ 2.7%	0.4%	4,309	34,237	
	④東葛	松戸市	1,923	11,866	▲ 8.6%	▲ 4.9%	1,839	12,844	
		野田市	503	3,203	▲ 2.1%	▲ 5.3%	477	3,634	
		柏市	1,557	12,447	10.5%	13.2%	1,441	13,133	
		流山市	466	3,323	▲ 3.1%	3.8%	423	3,541	
		我孫子市	389	2,463	▲ 3.7%	▲ 4.8%	368	2,568	
		鎌ヶ谷市	329	1,917	▲ 9.4%	▲ 15.5%	315	2,097	
	ブロック計	5,167	35,219	▲ 2.1%	0.9%	4,863	37,817		
	(3)海匝・ 香取地区	⑤香取	香取市	422	2,143	▲ 7.5%	▲ 4.8%	402	2,121
			神崎町	18	54	▲ 10.0%	▲ 28.0%	16	45
多古町			77	277	▲ 7.2%	▲ 3.5%	72	254	
東庄町			37	124	8.8%	▲ 8.1%	44	185	
ブロック計			554	2,598	▲ 6.6%	▲ 5.4%	534	2,605	
⑥海匝		銚子市	693	2,540	▲ 3.2%	▲ 0.8%	608	2,466	
		匝瑳市	184	942	▲ 3.2%	0.7%	167	911	
		旭市	496	2,319	0.2%	6.9%	438	2,274	
ブロック計	1,373	5,801	▲ 2.0%	2.4%	1,213	5,651			
(4)山武地 区	⑦山武	東金市	279	1,988	▲ 4.1%	▲ 4.1%	261	2,000	
		山武市	226	1,155	▲ 5.0%	▲ 2.2%	191	1,105	
		大網白里町	128	684	▲ 5.2%	▲ 11.7%	115	608	
		九十九里町	86	284	▲ 5.5%	▲ 8.4%	78	333	
		横芝光町	98	412	▲ 16.9%	▲ 17.4%	91	392	
		芝山町	36	131	12.5%	▲ 2.2%	29	112	
		ブロック計	853	4,654	▲ 5.7%	▲ 6.4%	765	4,550	
(5)長生・ 夷隅地区	⑧長生	茂原市	594	3,387	▲ 3.4%	▲ 0.1%	537	3,557	
		一宮町	72	272	2.9%	▲ 4.9%	70	296	
		睦沢町	20	63	0.0%	▲ 30.0%	19	68	
		長生村	54	163	17.4%	21.6%	42	119	
		白子町	59	218	1.7%	5.3%	53	188	
		長柄町	42	258	40.0%	207.1%	26	121	
		長南町	21	109	▲ 16.0%	▲ 9.9%	22	103	
		ブロック計	862	4,470	▲ 0.2%	3.6%	769	4,452	
	⑨夷隅	勝浦市	151	692	▲ 1.9%	3.9%	143	675	
		いすみ市	186	750	▲ 6.1%	▲ 1.6%	179	783	
		大多喜町	65	256	▲ 7.1%	▲ 4.1%	60	273	
		御宿町	55	183	3.8%	14.4%	59	238	
		ブロック計	457	1,881	▲ 3.8%	1.4%	441	1,969	
(6)安房・ 君津地区	⑩安房	館山市	536	1,960	▲ 0.6%	▲ 3.2%	481	2,003	
		鴨川市	335	1,291	2.1%	10.2%	310	1,432	
		南房総市	236	736	▲ 0.8%	▲ 7.7%	226	764	
		鋸南町	65	179	▲ 5.8%	▲ 3.8%	61	273	
		ブロック計	1,172	4,166	▲ 0.2%	▲ 0.3%	1,078	4,472	
	⑪君津	木更津市	818	4,097	▲ 6.5%	0.1%	743	4,331	
		君津市	681	3,142	▲ 2.0%	3.1%	610	3,098	
		富津市	250	1,203	▲ 2.3%	3.2%	225	1,286	
		袖ヶ浦市	232	1,216	▲ 1.3%	▲ 1.3%	216	1,204	
		ブロック計	1,981	9,658	▲ 3.9%	1.3%	1,794	9,919	
千葉県計	25,574	162,378	▲ 2.4%	1.8%	23,995	174,148			

(注1) 総務省「事業所・企業統計調査」及び経済産業省「経済センサス」。

(注2) 印西市の数値は旧・印西市、印旛村、本埜村の合計。

ウ 大型店の出店状況

県内の大型店（店舗面積 1,000 m²超）の前回調査時の平成 18 年 10 月末から平成 24 年 7 月末にかけての推移をみると、店舗数は 932 店舗から 1,038 店舗へと 106 店舗増加（+11.4%）しており、店舗面積は 4,912,454 m²から 5,578,382 m²へと 665,928 m²増加（+13.6%）している。

前回調査時と同様に県内 54 市町村のうち、50 市町村に大型店が存在しており、大型店店舗面積の合計は千葉市が 966,067 m²で最も多く、次いで船橋市（520,724 m²）、柏市（434,334 m²）、市川市（288,750 m²）、松戸市（262,867 m²）となっている。

前回調査時と比較して店舗面積の増加が最も大きいのは、印西市の+69,514 m²（161,316 m²→230,830 m², +43.1%）で、次いで船橋市の+68,170 m²（452,554 m²→520,724 m², +15.1%）、木更津市の 68,113 m²（92,526 m²→160,639 m², 73.6%）、市原市の 64,495 m²（155,293 m²→219,788 m², 41.5%）となっている。

図表 11 大型店（面積 1,000 ㎡超）の出店状況と店舗面積等推移

地区	ブロック	市町村	平成24年7月末		平成18年10月末		変化(平成18年10月末比)		
			大型店舗数	面積(㎡)	大型店舗数	面積(㎡)	店舗数増減	面積増減(㎡)	面積増減率
(1)千葉・印旛地区	①千葉	千葉市	158	966,067	148	942,766	10	23,301	2.5%
		習志野市	23	259,166	22	245,970	1	13,196	5.4%
		市原市	49	219,788	43	155,293	6	64,495	41.5%
		八千代市	29	216,780	28	224,346	1	▲7,566	▲3.4%
	②印旛	成田市	25	178,873	24	186,616	1	▲7,743	▲4.1%
		佐倉市	29	131,401	26	121,424	3	9,977	8.2%
		四街道市	16	67,282	15	62,301	1	4,981	8.0%
		八街市	23	79,467	21	70,089	2	9,378	13.4%
		印西市	26	230,830	19	161,316	7	69,514	43.1%
		白井市	17	58,394	15	48,219	2	10,175	21.1%
(2)葛南・東葛地区	③葛南	富里市	12	52,801	10	41,288	2	11,513	27.9%
		酒々井町	7	24,372	6	22,623	1	1,749	7.7%
		栄町	2	7,237	2	7,237	0	0	0.0%
	④東葛	市川市	46	288,750	42	264,728	4	24,022	9.1%
		船橋市	63	520,724	55	452,554	8	68,170	15.1%
		浦安市	23	163,273	23	160,333	0	2,940	1.8%
		松戸市	67	262,867	62	246,846	5	16,021	6.5%
		野田市	31	130,761	27	112,145	4	18,616	16.6%
		柏市	77	434,334	76	398,078	1	36,256	9.1%
		流山市	23	92,216	17	49,909	6	42,307	84.8%
⑤香取	我孫子市	14	54,319	14	52,254	0	2,065	4.0%	
	鎌ヶ谷市	18	75,555	15	57,657	3	17,898	31.0%	
	香取市	19	69,106	20	70,530	▲1	▲1,424	▲2.0%	
(3)海匝・香取地区	⑥海匝	神崎町	0	0	0	0	0	0	0.0%
		多古町	4	6,661	3	4,026	1	2,635	65.4%
		東庄町	0	0	0	0	0	0	0.0%
	⑦山武	銚子市	20	78,798	18	56,278	2	22,520	40.0%
		匝瑳市	9	36,907	8	34,496	1	2,411	7.0%
(4)山武地区	⑦山武	旭市	12	57,743	10	48,213	2	9,530	19.8%
		東金市	23	72,788	17	51,772	6	21,016	40.6%
		山武市	13	40,117	11	30,574	2	9,543	31.2%
		大網白里町	8	28,315	6	19,310	2	9,005	46.6%
		九十九里町	4	8,275	4	8,275	0	0	0.0%
		横芝光町	6	21,361	6	21,897	0	▲536	▲2.4%
		芝山町	2	6,888	2	6,888	0	0	0.0%
(5)長生・夷隅地区	⑧長生	茂原市	39	153,878	35	126,337	4	27,541	21.8%
		一宮町	1	1,985	1	1,985	0	0	0.0%
		睦沢町	1	5,972	1	5,972	0	0	0.0%
		長生村	3	16,321	2	14,821	1	1,500	10.1%
		白子町	1	2,314	1	2,314	0	0	0.0%
		長柄町	1	20,531	1	20,531	0	0	0.0%
	⑨夷隅	長南町	0	0	0	0	0	0	0.0%
		勝浦市	1	1,279	1	1,279	0	0	0.0%
		いすみ市	7	21,937	5	13,711	2	8,226	60.0%
		大多喜町	4	10,924	4	10,924	0	0	0.0%
(6)安房・君津地区	⑩安房	御宿町	0	0	0	0	0	0	0.0%
		館山市	15	80,816	14	50,984	1	29,832	58.5%
		鴨川市	4	33,149	4	31,349	0	1,800	5.7%
		南房総市	2	3,083	2	3,083	0	0	0.0%
	⑪君津	鋸南町	2	3,771	2	3,771	0	0	0.0%
		木更津市	31	160,639	21	92,526	10	68,113	73.6%
		君津市	13	50,278	10	41,827	3	8,451	20.2%
		富津市	6	47,344	4	32,844	2	14,500	44.1%
千葉県計	9	21,945	9	21,945	0	0	0.0%		
千葉県計	1,038	5,578,382	932	4,912,454	106	665,928	13.6%		

(注1) 市町村別出店状況。

(注2) 印西市の数値は旧・印西市、印旛村、本埜村の合計。