

# 千葉鑑定団松戸店

## 図1 広域見取図

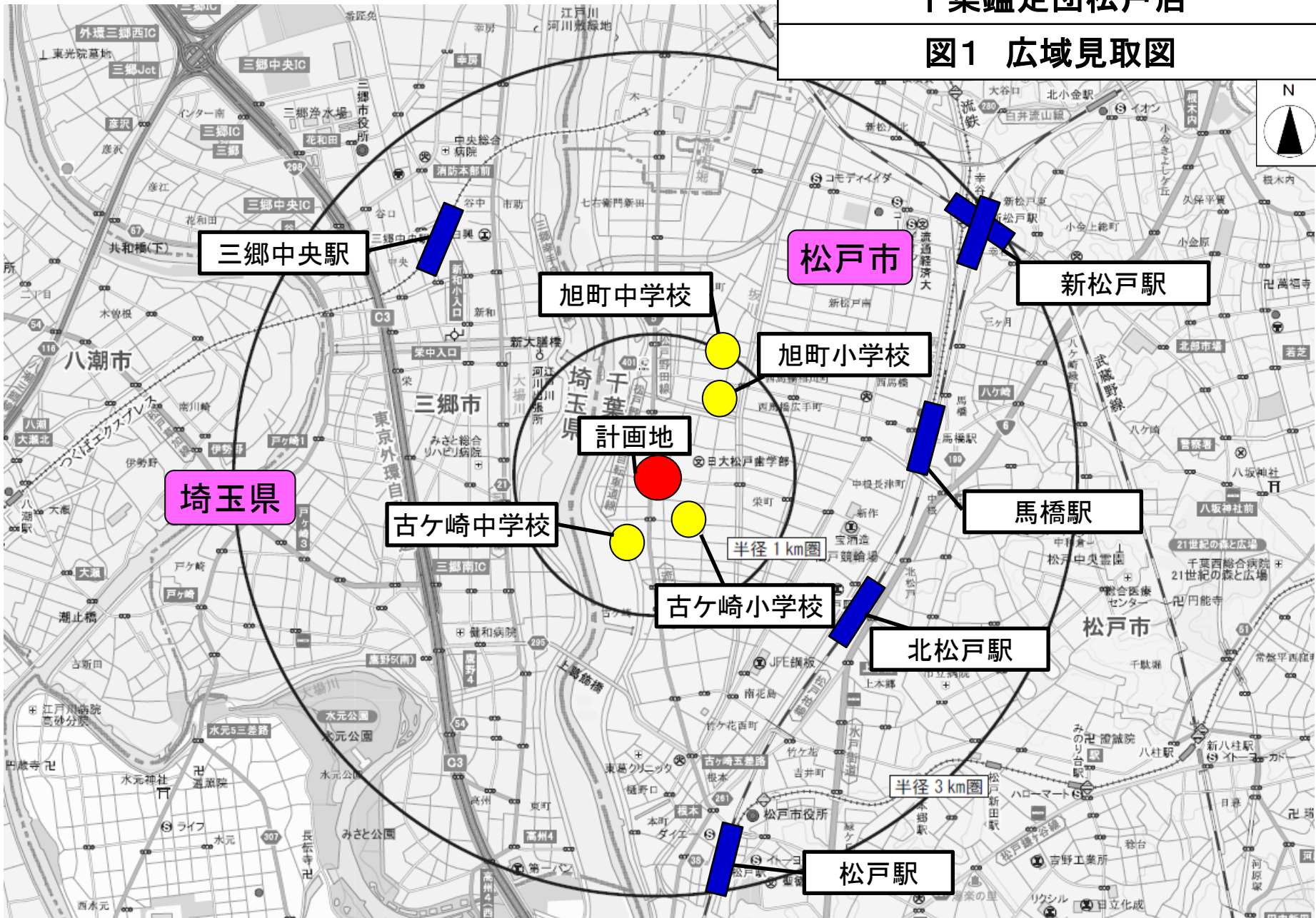


図2 周辺見取図



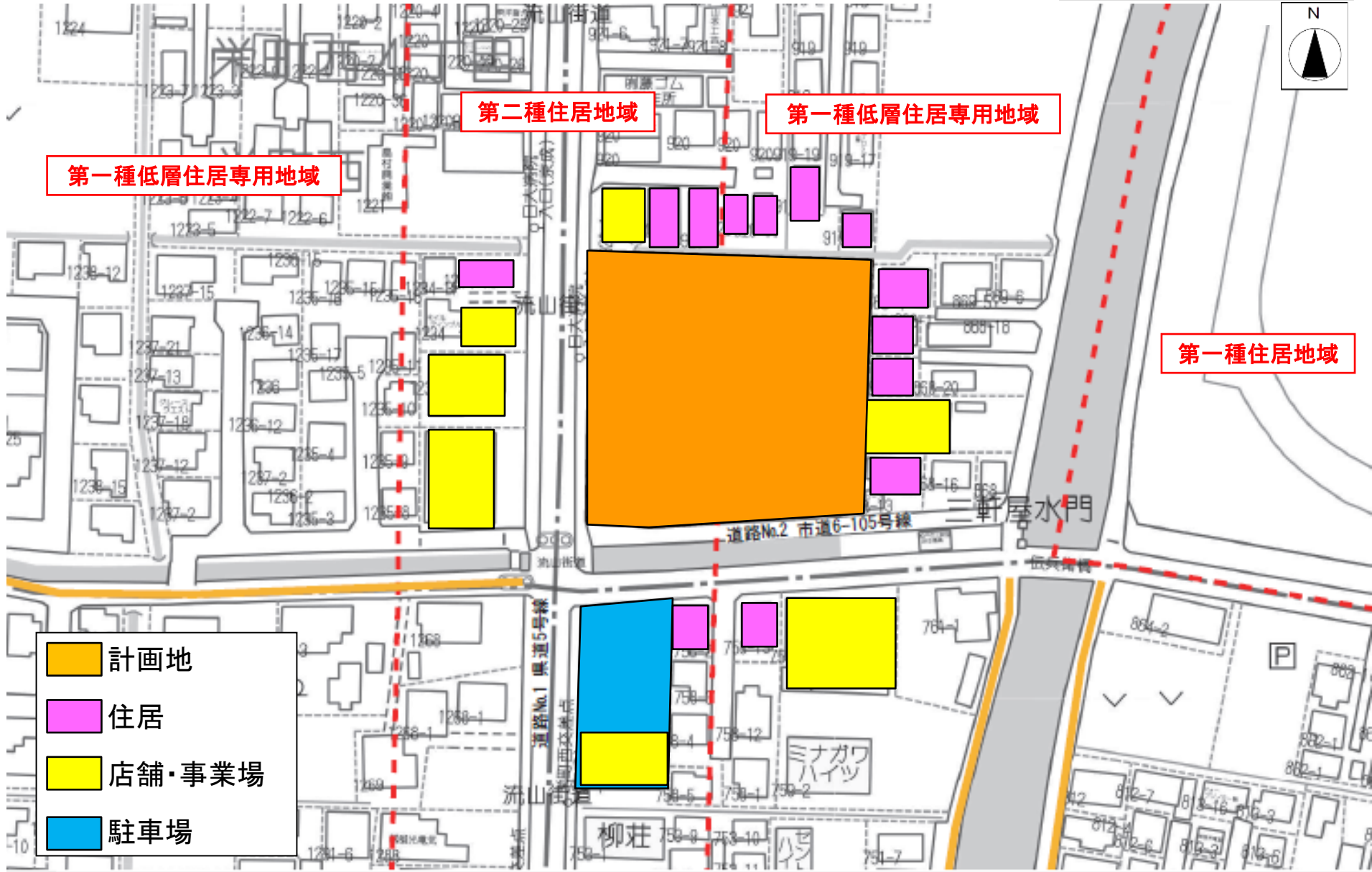
第二種住居地域

第一種低層住居専用地域

第一種低層住居専用地域

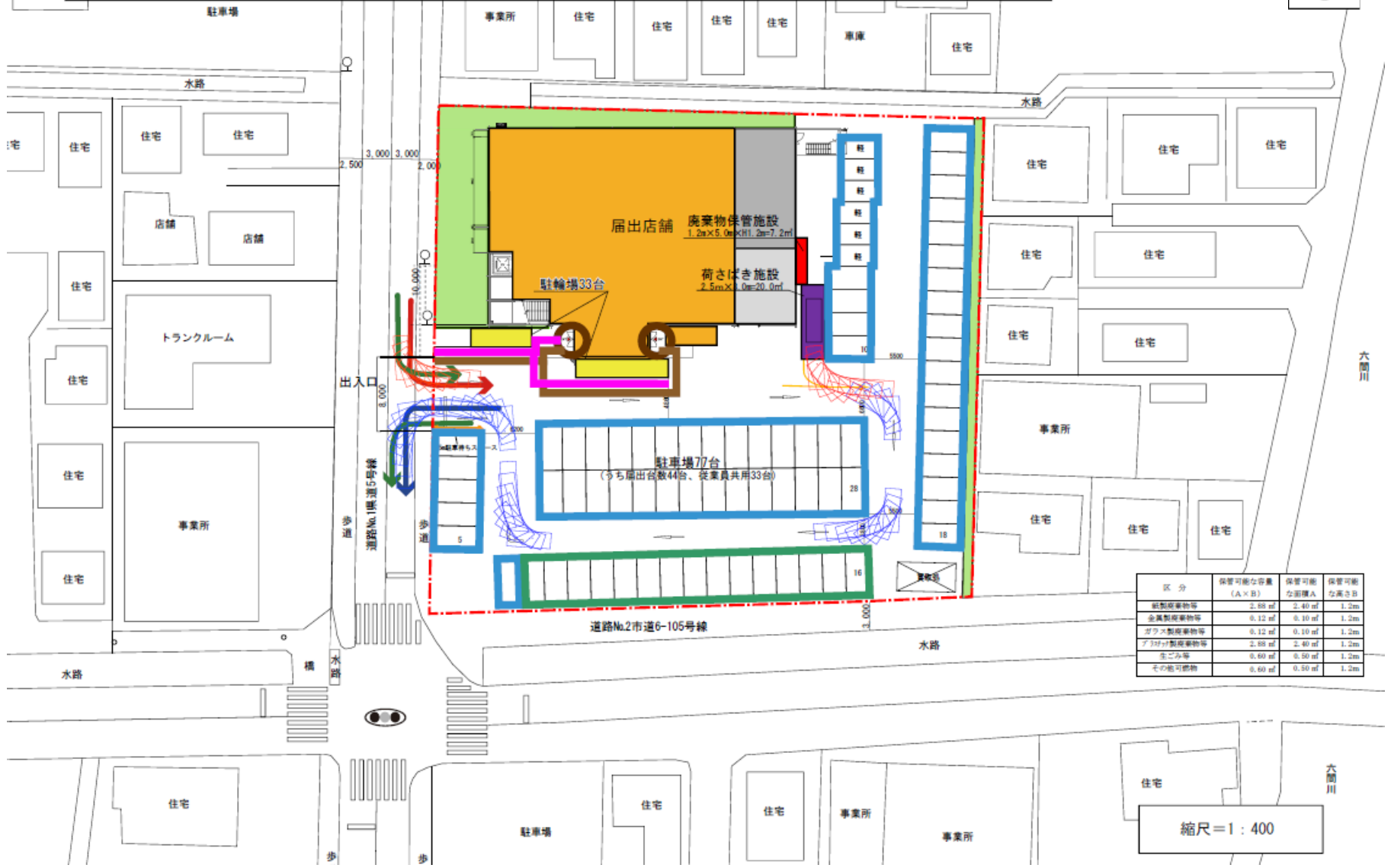
第一種住居地域

- 計画地
- 住居
- 店舗・事業場
- 駐車場



# 図3-1 建物配置図(1階)

- 店舗建物
- 荷さばき施設
- 廃棄物保管施設
- 駐輪場
- 緑地
- 歩行者道路
- 来客用駐車場
- 業務用駐車場
- 店舗出入口
- 自転車経路
- 来店経路
- 退店経路
- 荷さばき車両経路

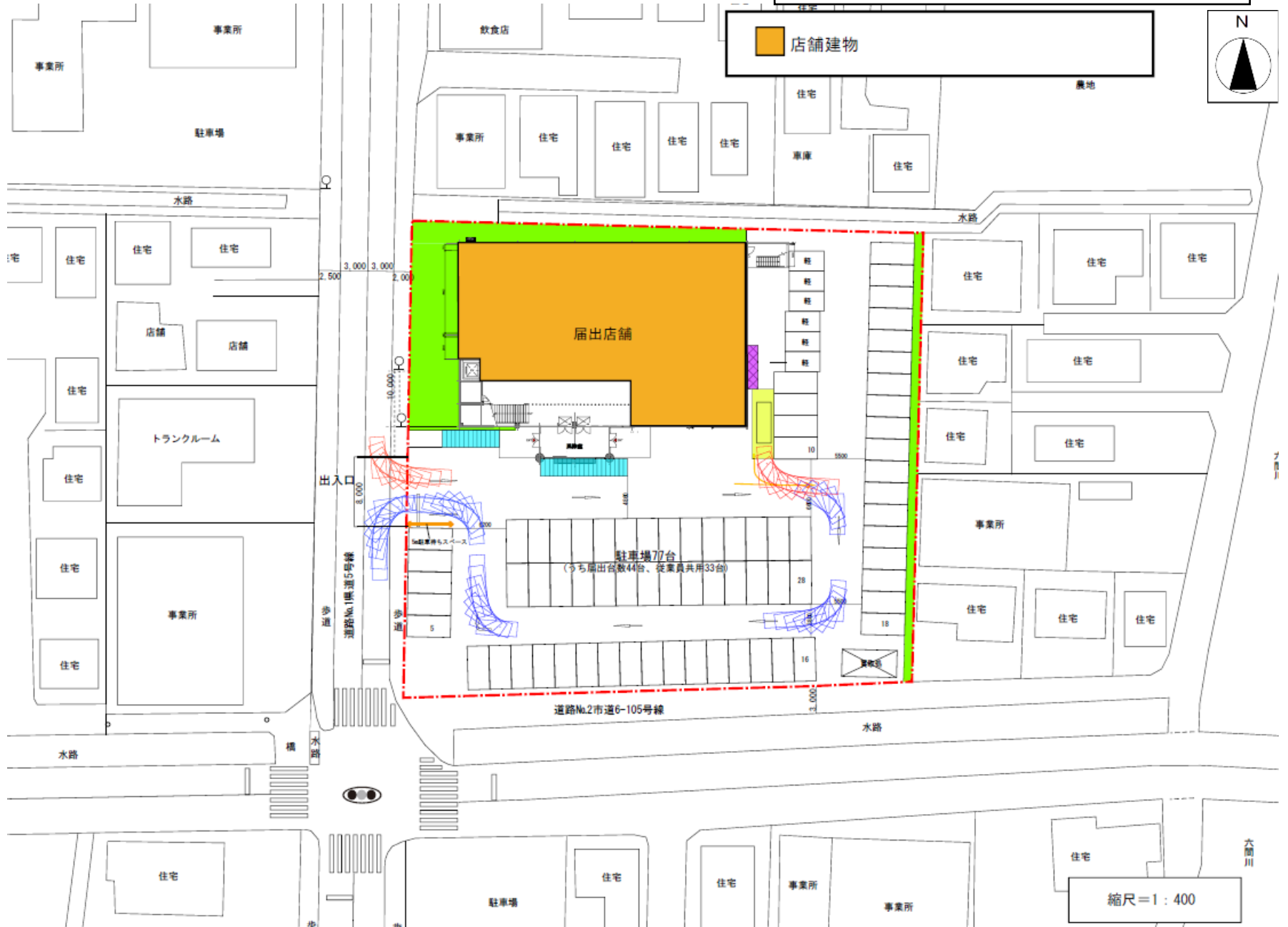


区分	保管可能な容積 (A × B)	保管可能な 立面積A	保管可能な 立面積B
紙製廃棄物等	2.98 m <sup>2</sup>	2.40 m <sup>2</sup>	1.2m
金属製廃棄物等	0.12 m <sup>2</sup>	0.10 m <sup>2</sup>	1.2m
ガラス製廃棄物等	0.12 m <sup>2</sup>	0.10 m <sup>2</sup>	1.2m
プラスチック製廃棄物等	2.98 m <sup>2</sup>	2.40 m <sup>2</sup>	1.2m
生ゴミ等	0.60 m <sup>2</sup>	0.50 m <sup>2</sup>	1.2m
その他可燃物	0.60 m <sup>2</sup>	0.50 m <sup>2</sup>	1.2m

縮尺=1:400



図3-2 建物配置図(2階)



縮尺=1:400

図4 来退店経路図

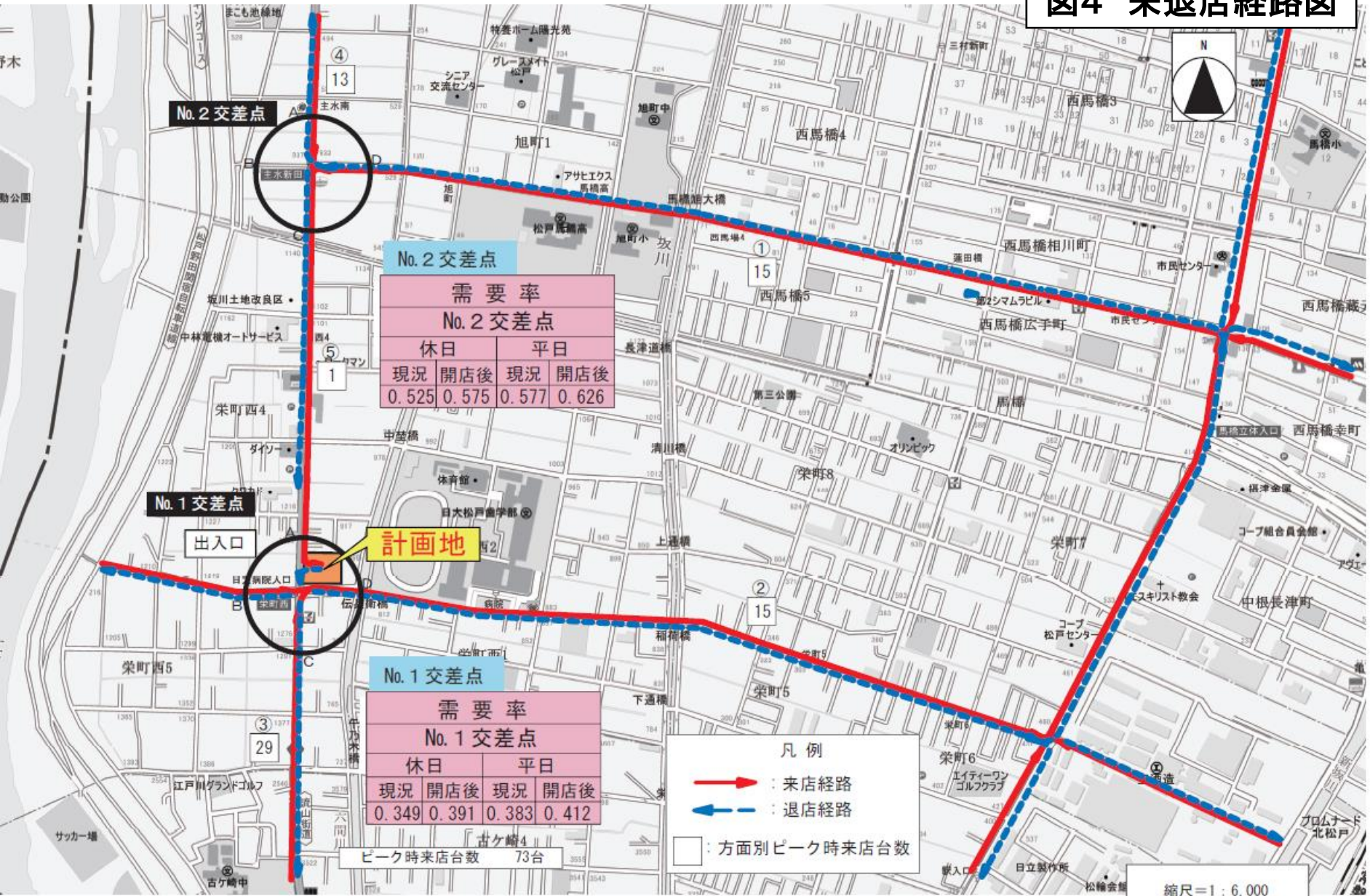


図5 騒音発生源及び予測地点位置図

