

アトレ松戸

図1 広域見取図

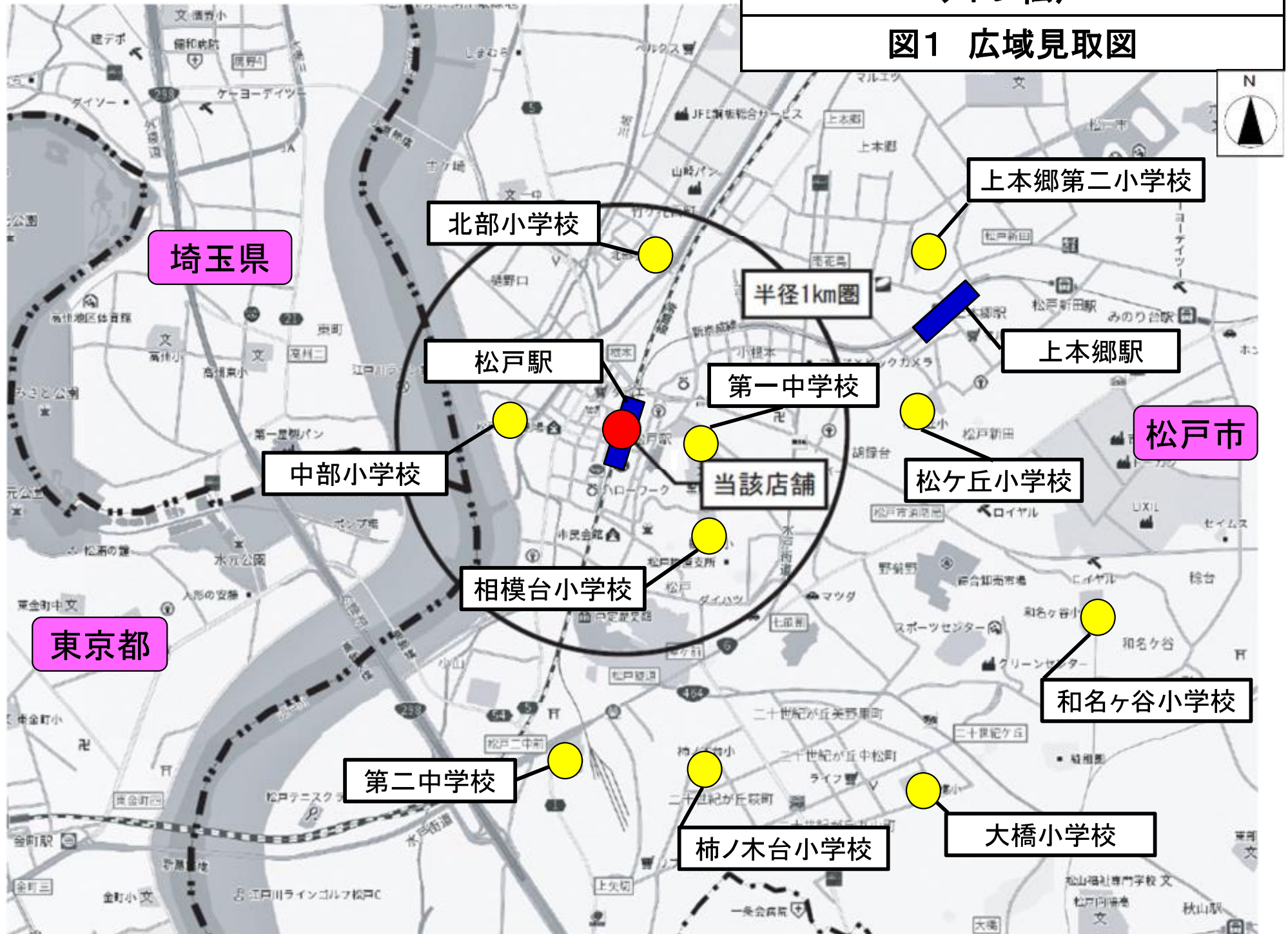
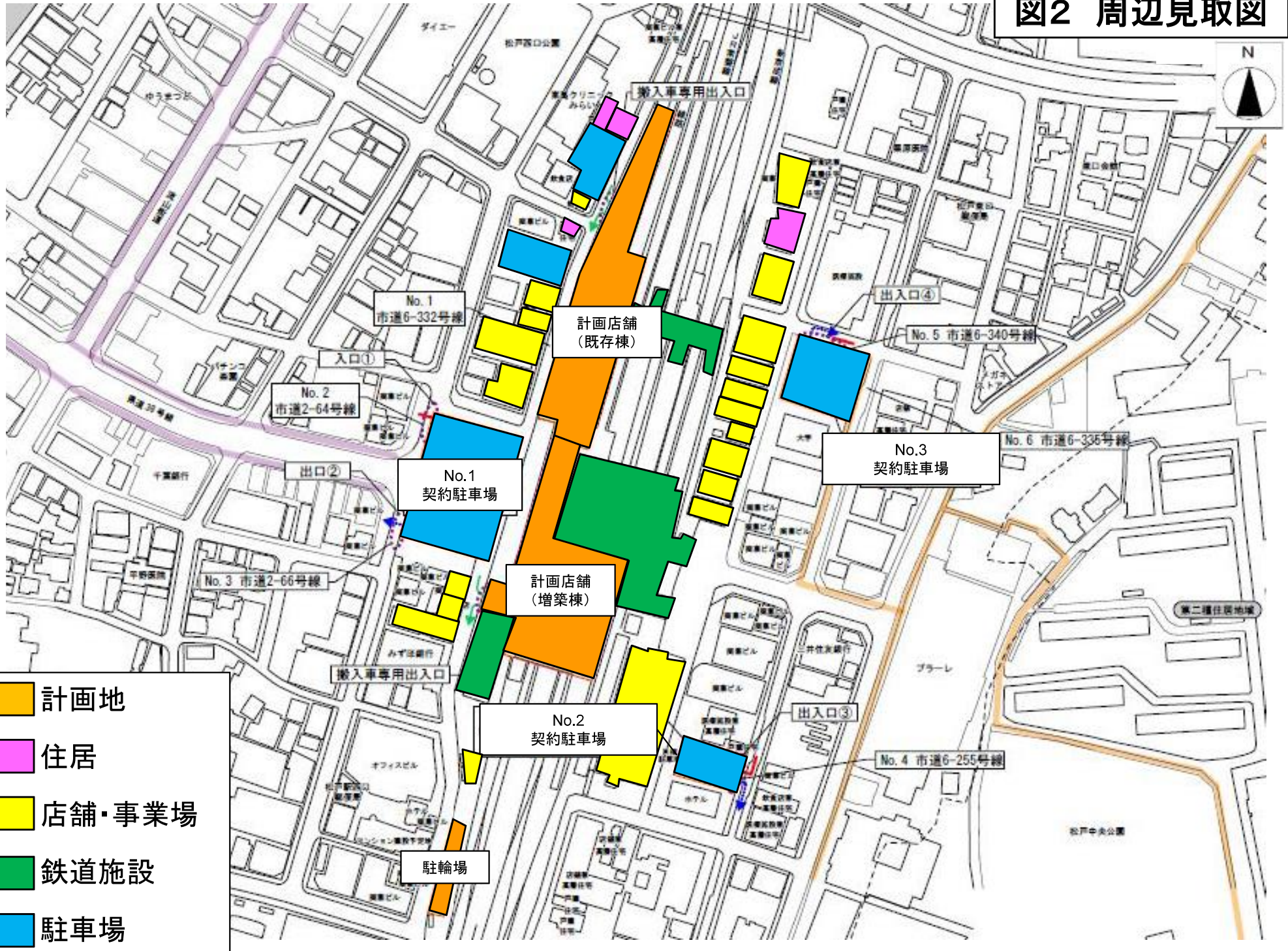


図2 周辺見取図



- 計画地
- 住居
- 店舗・事業場
- 鉄道施設
- 駐車場

図3-1 建物配置図(変更前)

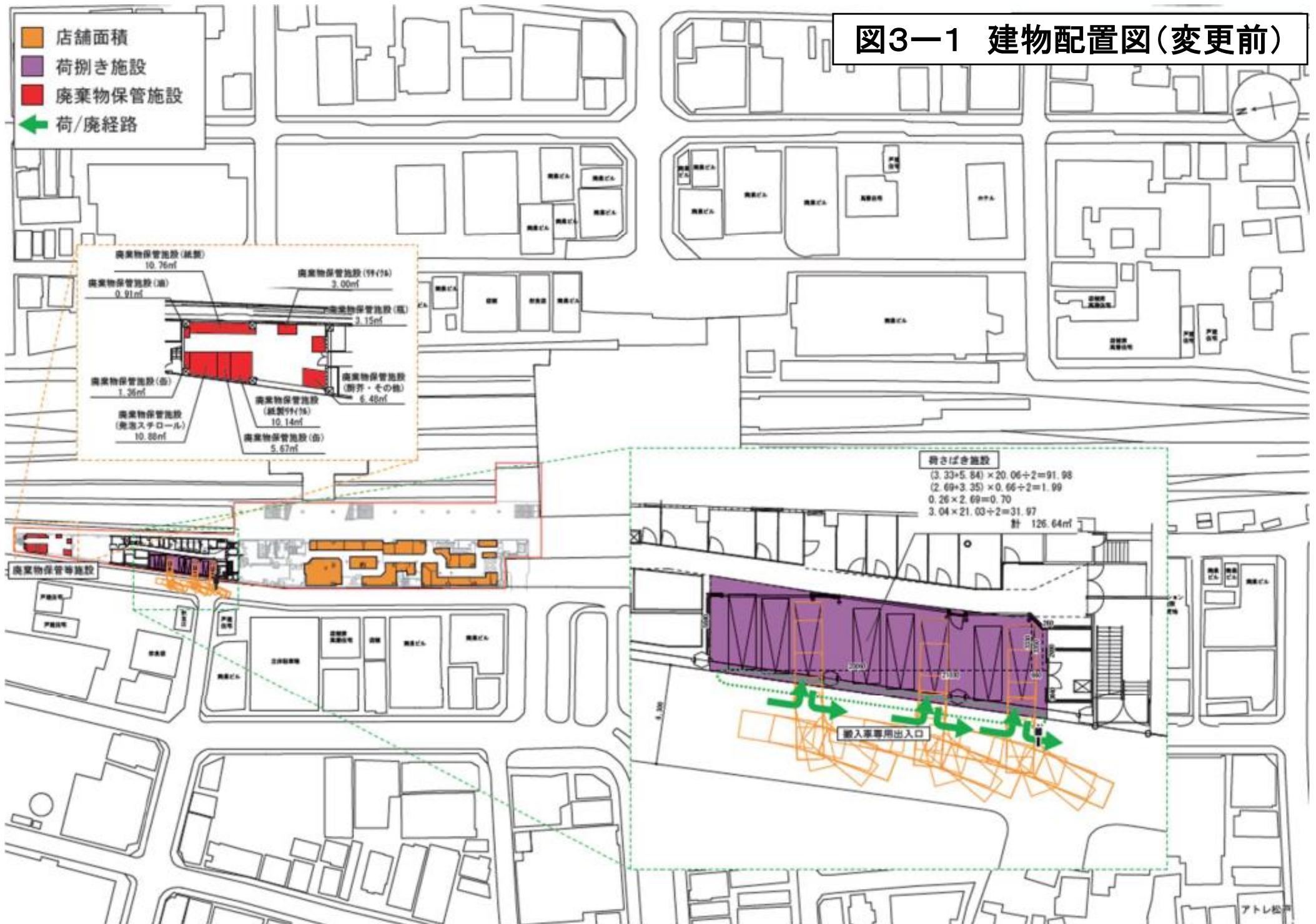
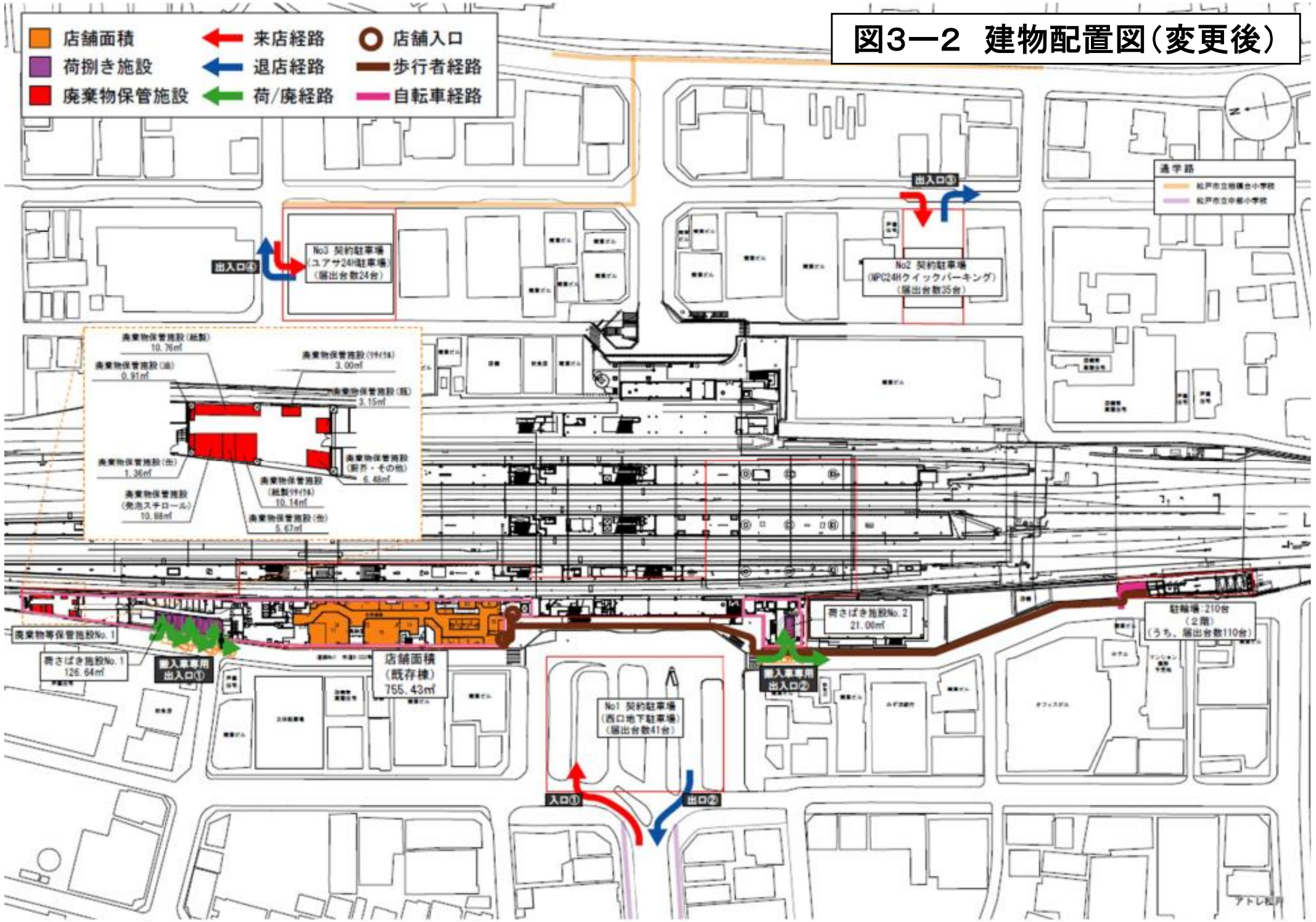


図3-2 建物配置図(変更後)



■ 店舗面積

図3-3 2階平面図(変更前)

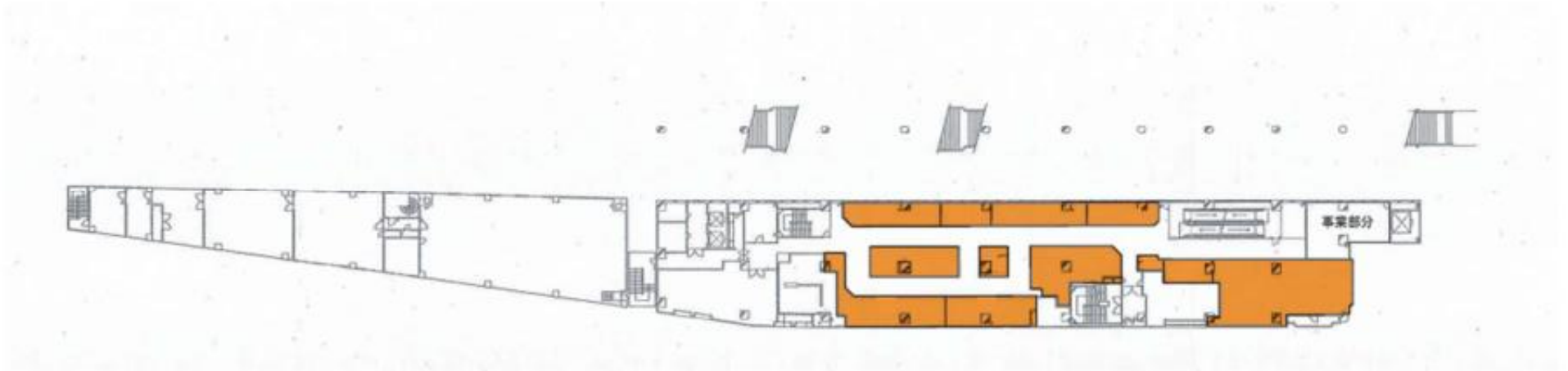
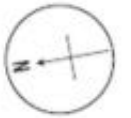
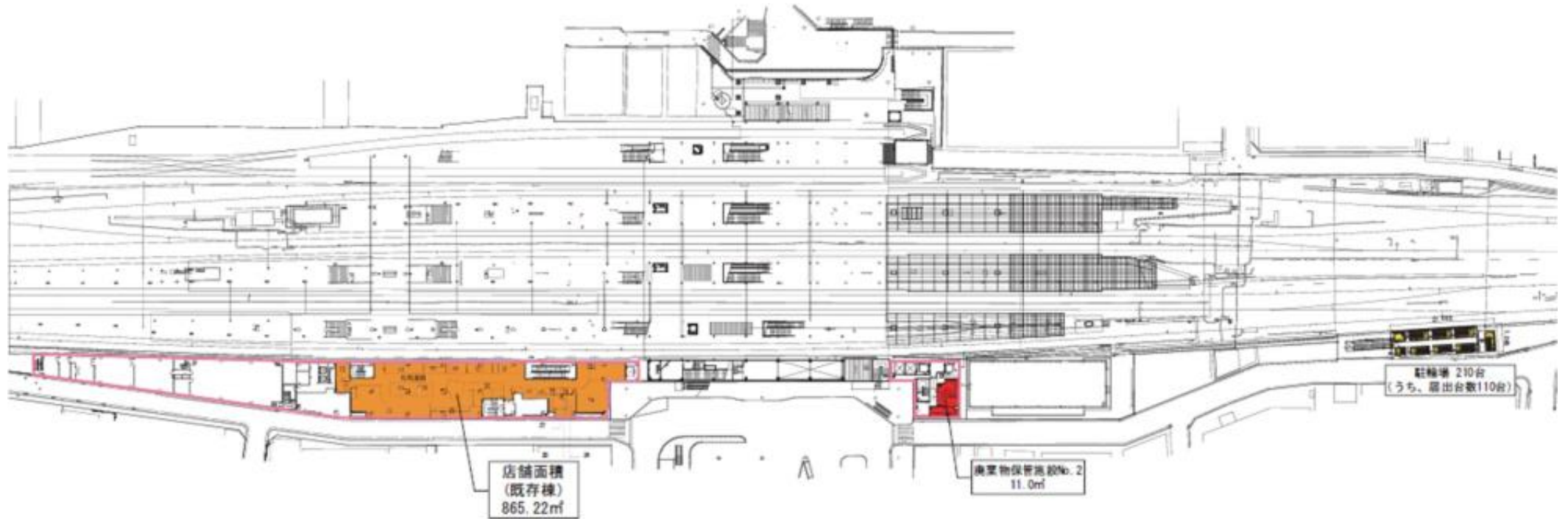


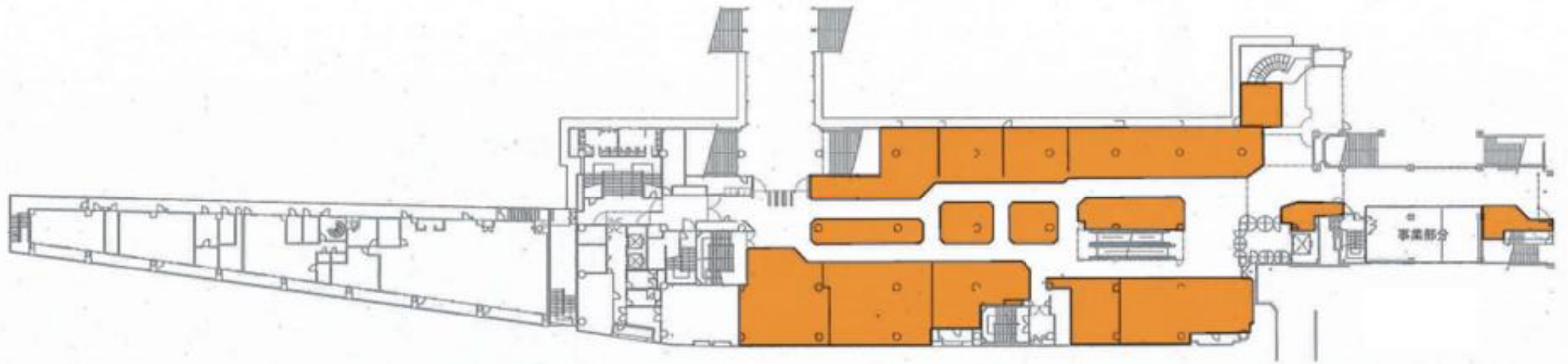
図3-4 2階平面図(変更後)

- 店舗面積
- 廃棄物保管施設
- 駐輪場



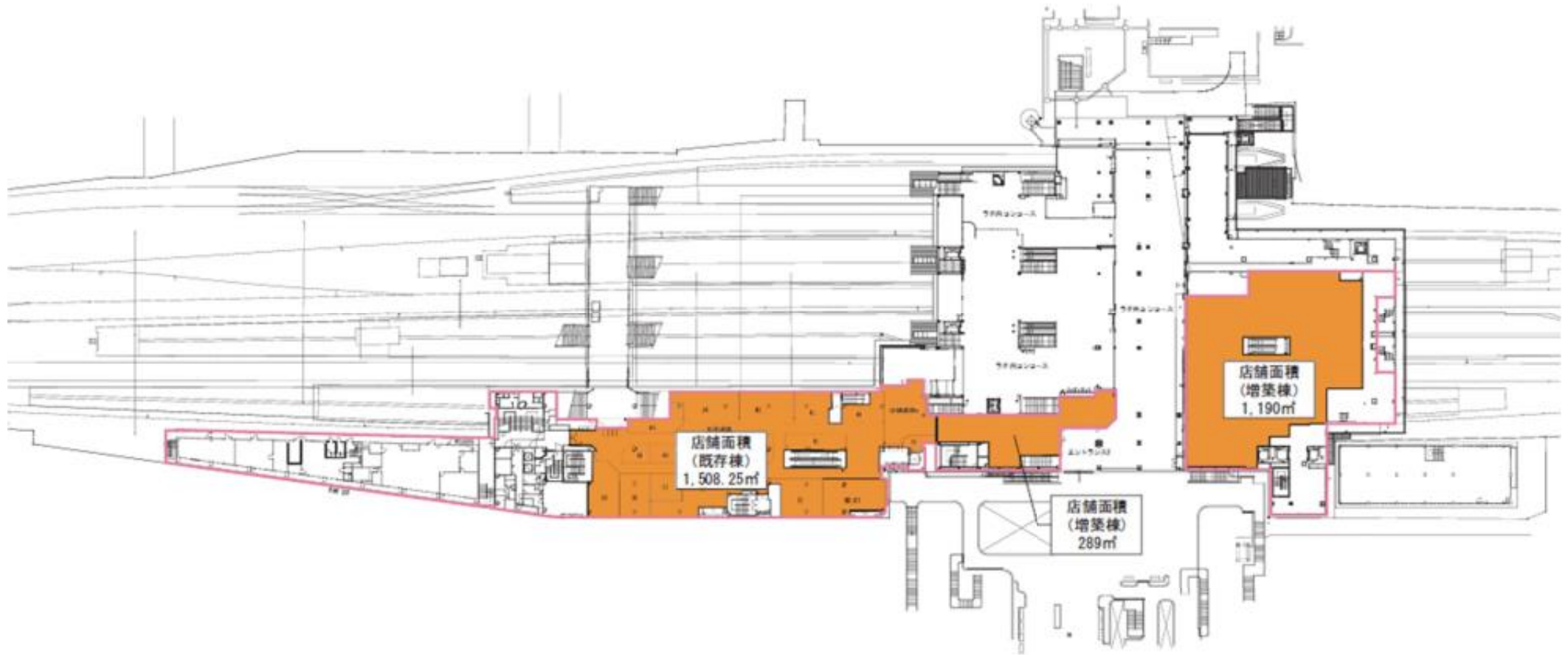
■ 店舗面積

図3-5 3階平面図(変更前)



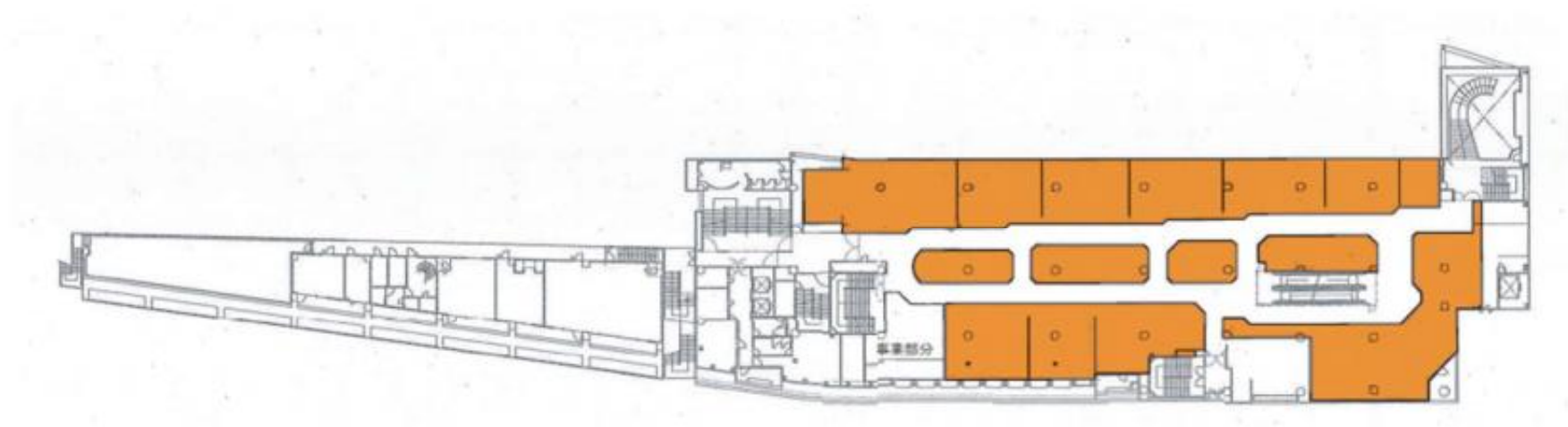
■ 店舗面積

図3-6 3階平面図(変更後)



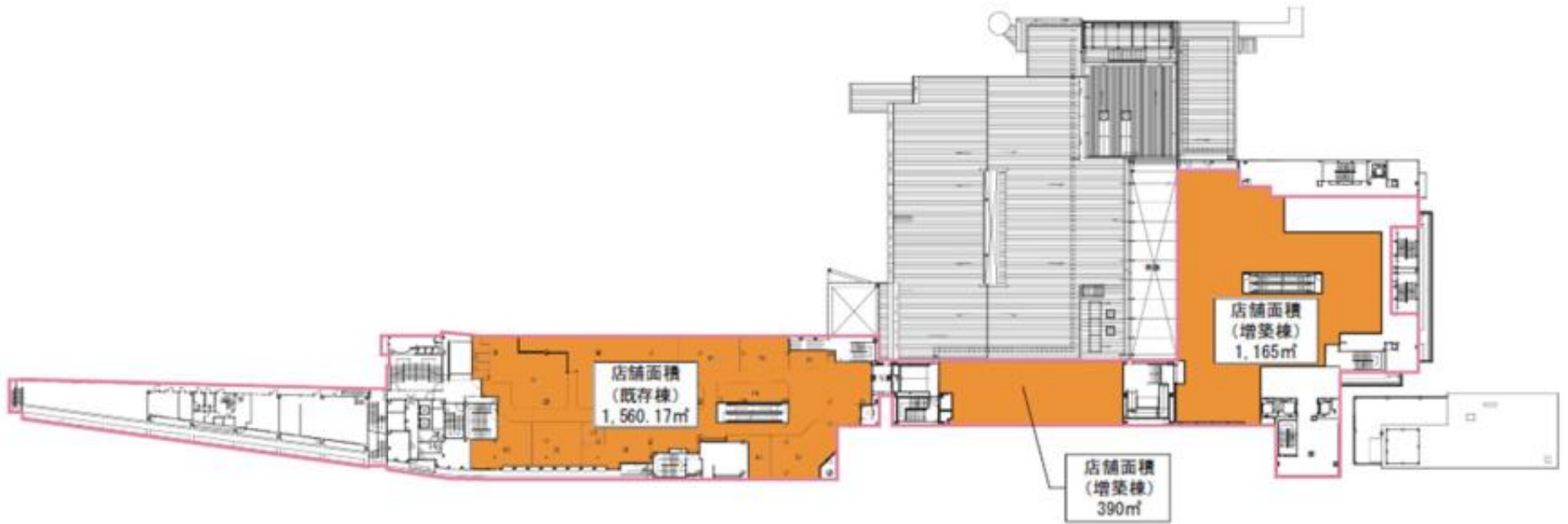
■ 店舗面積

図3-7 4階平面図(変更前)



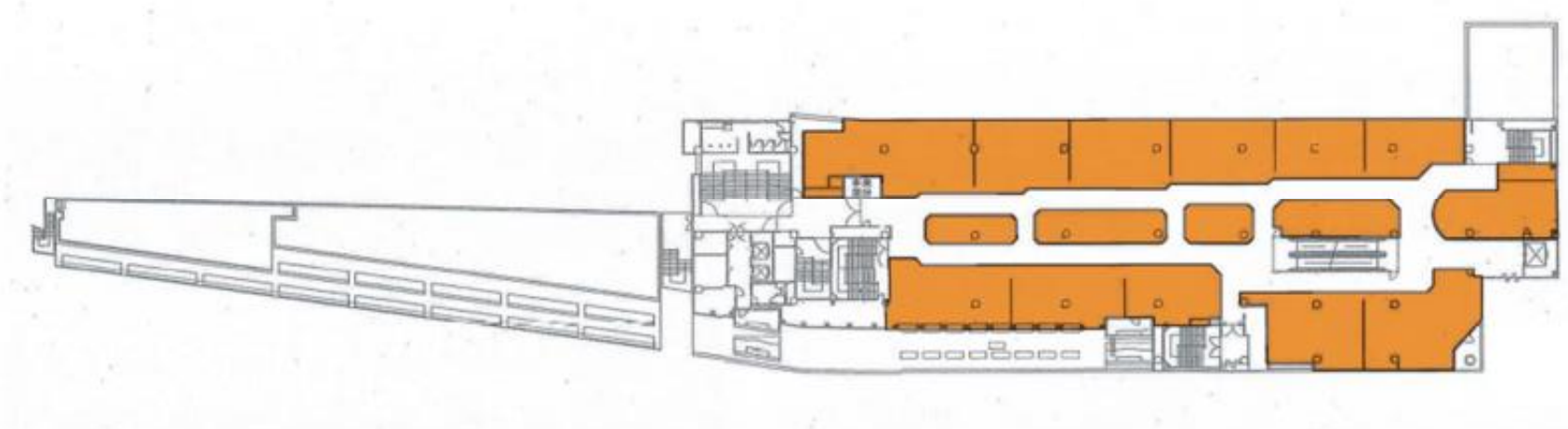
■ 店舗面積

図3-8 4階平面図(変更後)



■ 店舗面積

図3-9 5階平面図(変更前)



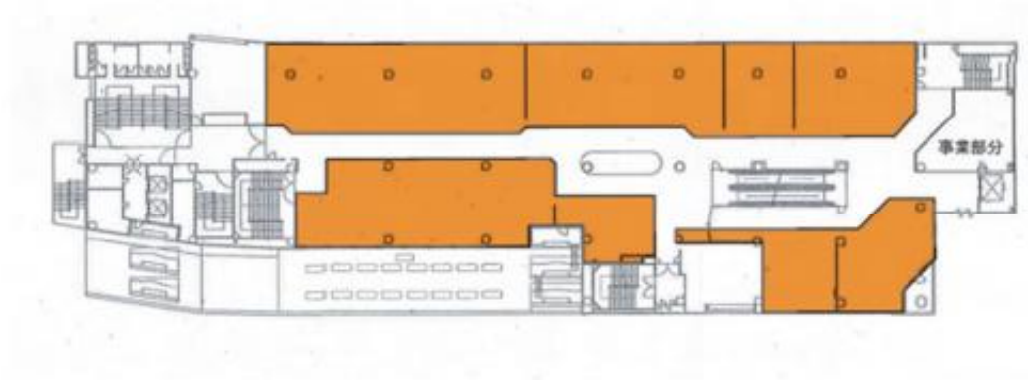
■ 店舗面積

図3-10 5階平面図(変更後)



■ 店舗面積

図3-11 6階平面図(変更前)



■ 店舗面積

図3-12 6階平面図(変更後)

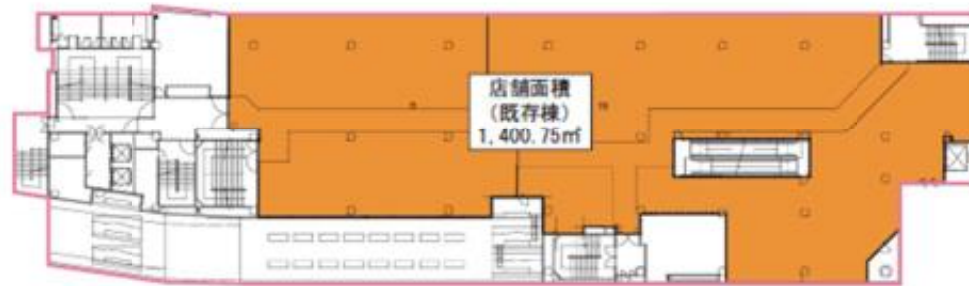
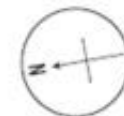
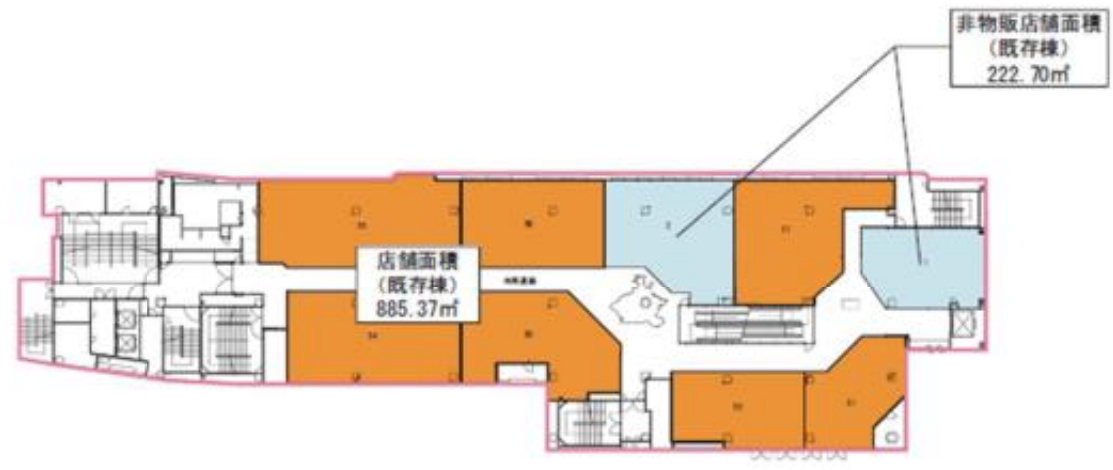


図3-13 7階平面図(変更前)



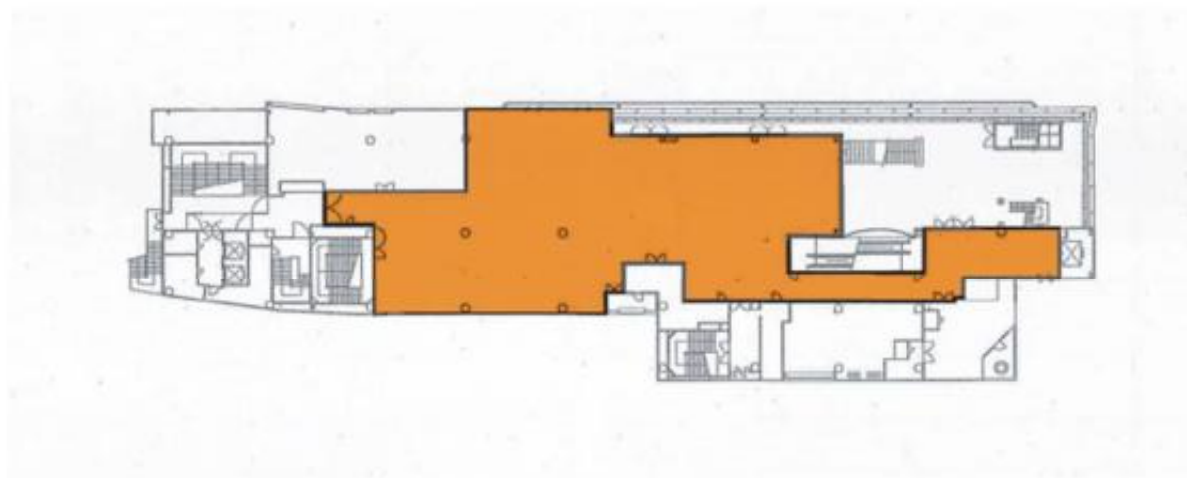
■ 店舗面積

図3-14 7階平面図(変更後)



■ 店舗面積

図3-15 8階平面図(変更前)



■ 店舗面積

図3-16 8階平面図(変更後)

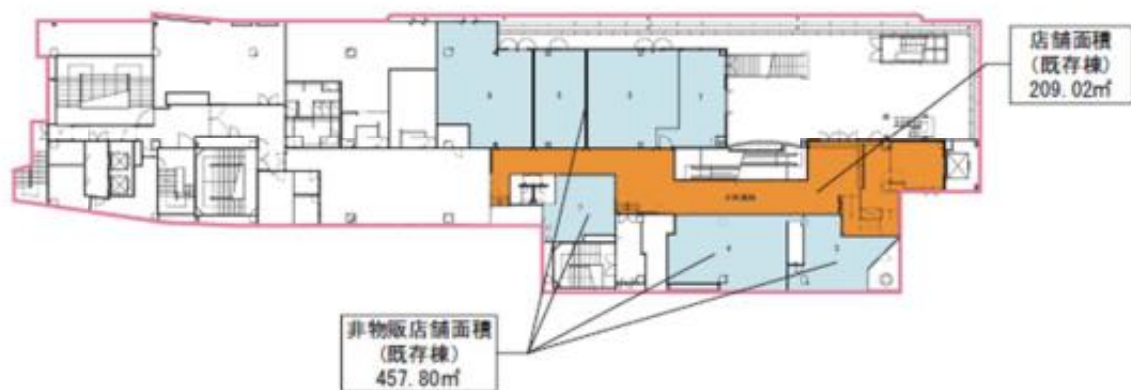


図4 来退店経路図

赤線：来店経路
青線：退店経路

A方面来退店
29台/時
(増加：7台/時)

D方面来退店
24台/時
(増加：5台/時)

A	交差点需要率	
	現況	増床後
	平日	0.332
休日	0.358	0.373

当該店舗
(増築棟)

当該店舗
(既存棟)

A交差点

B交差点

B方面来退店
47台/時
(増加：11台/時)

C方面来退店
31台/時
(増加：7台/時)

B	交差点需要率	
	現況	増床後
	平日	0.264
休日	0.205	0.211

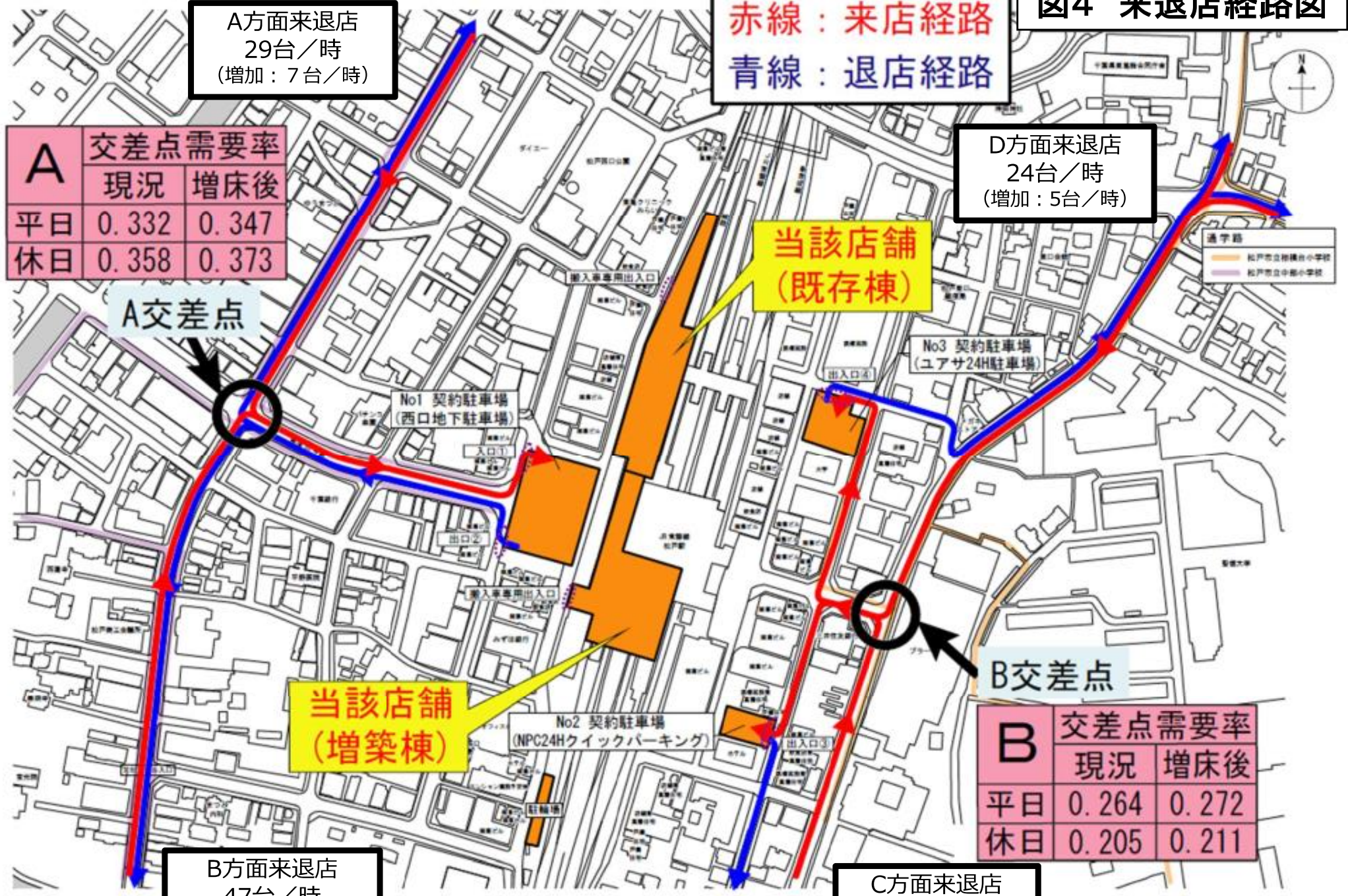


図5-2 騒音発生源及び予測地点位置図(2階)

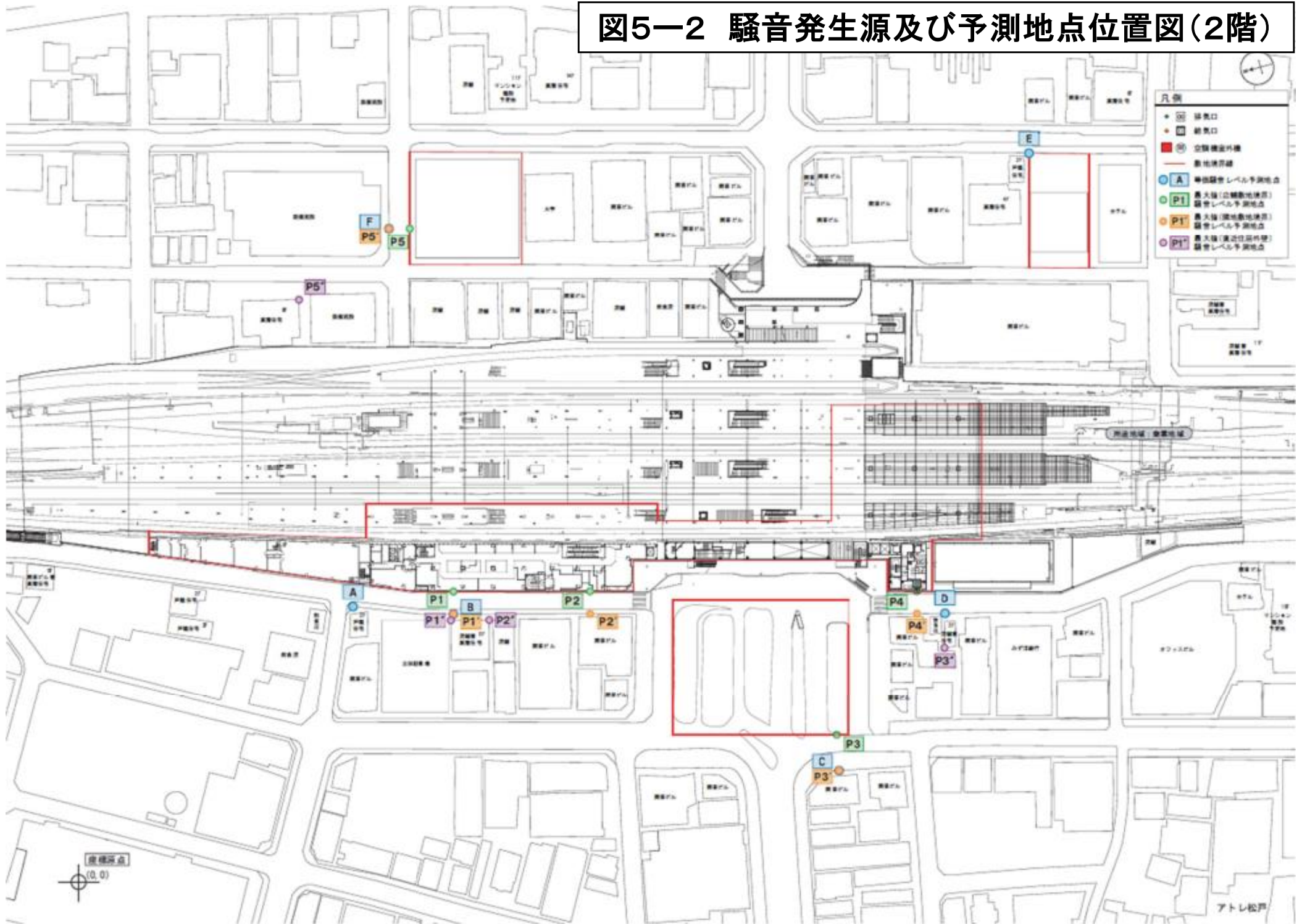


図5-3 騒音発生源及び予測地点位置図(3階)

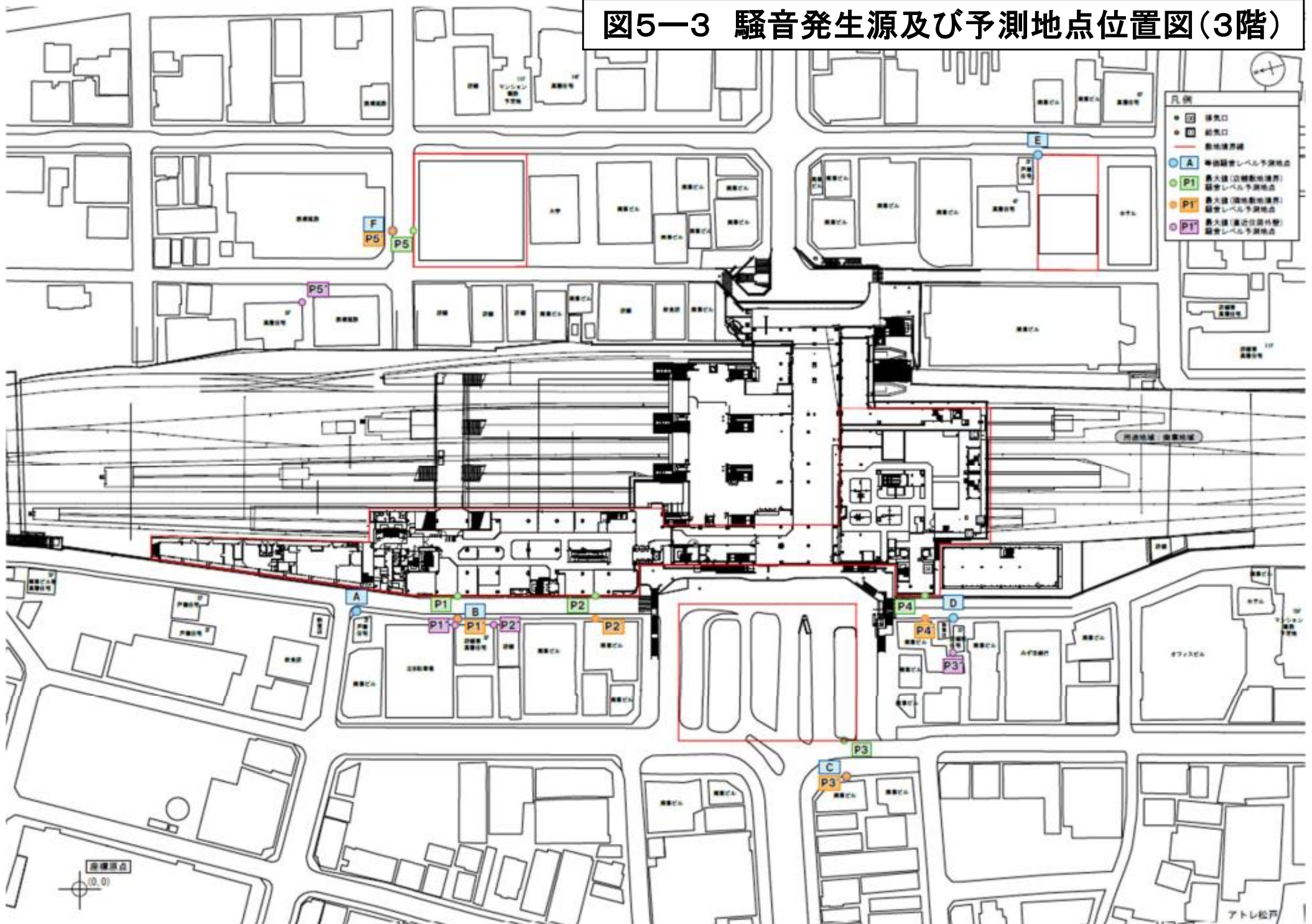


図5-4 騒音発生源及び予測地点位置図(4階)

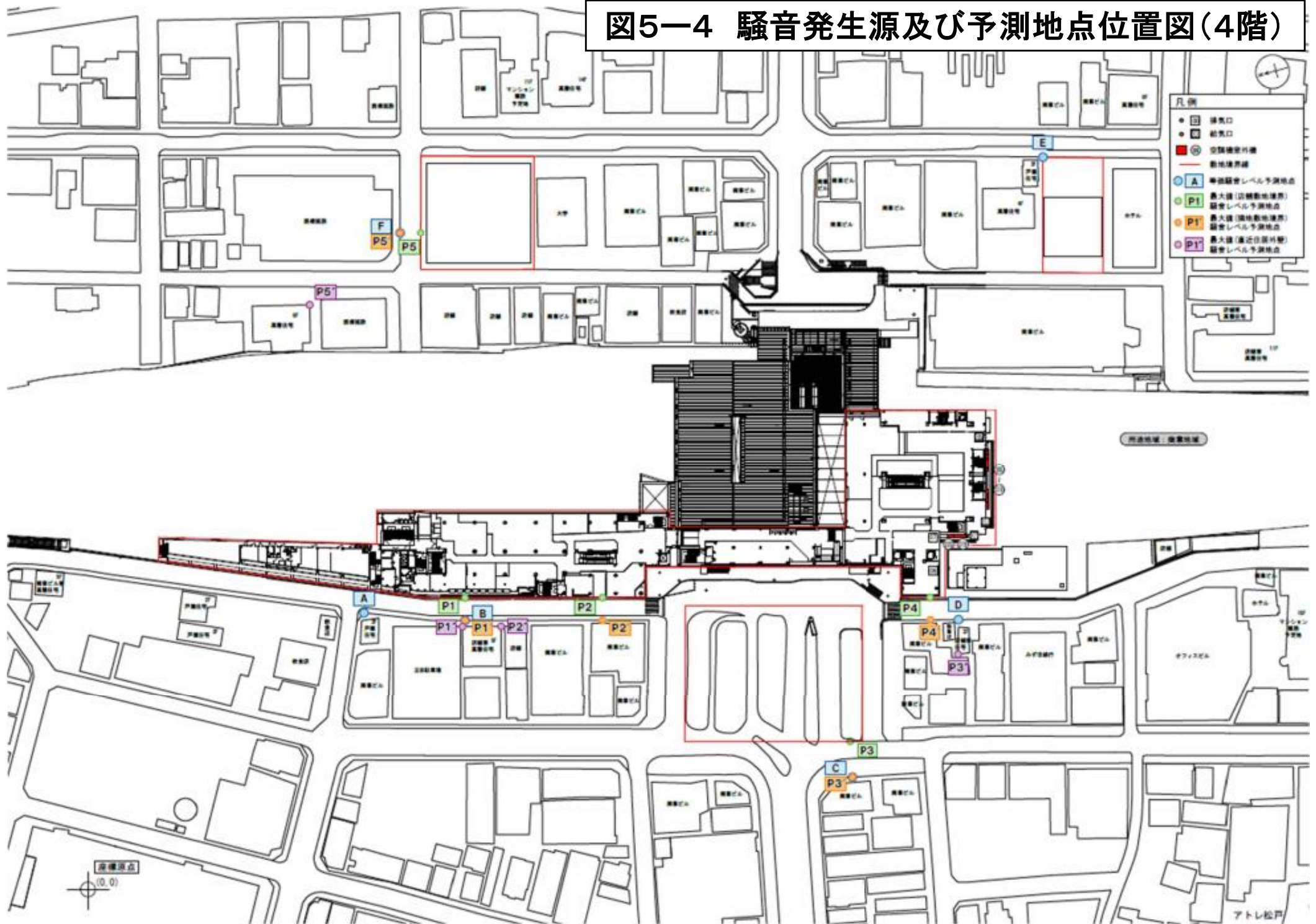


図5-5 騒音発生源及び予測地点位置図(5階)

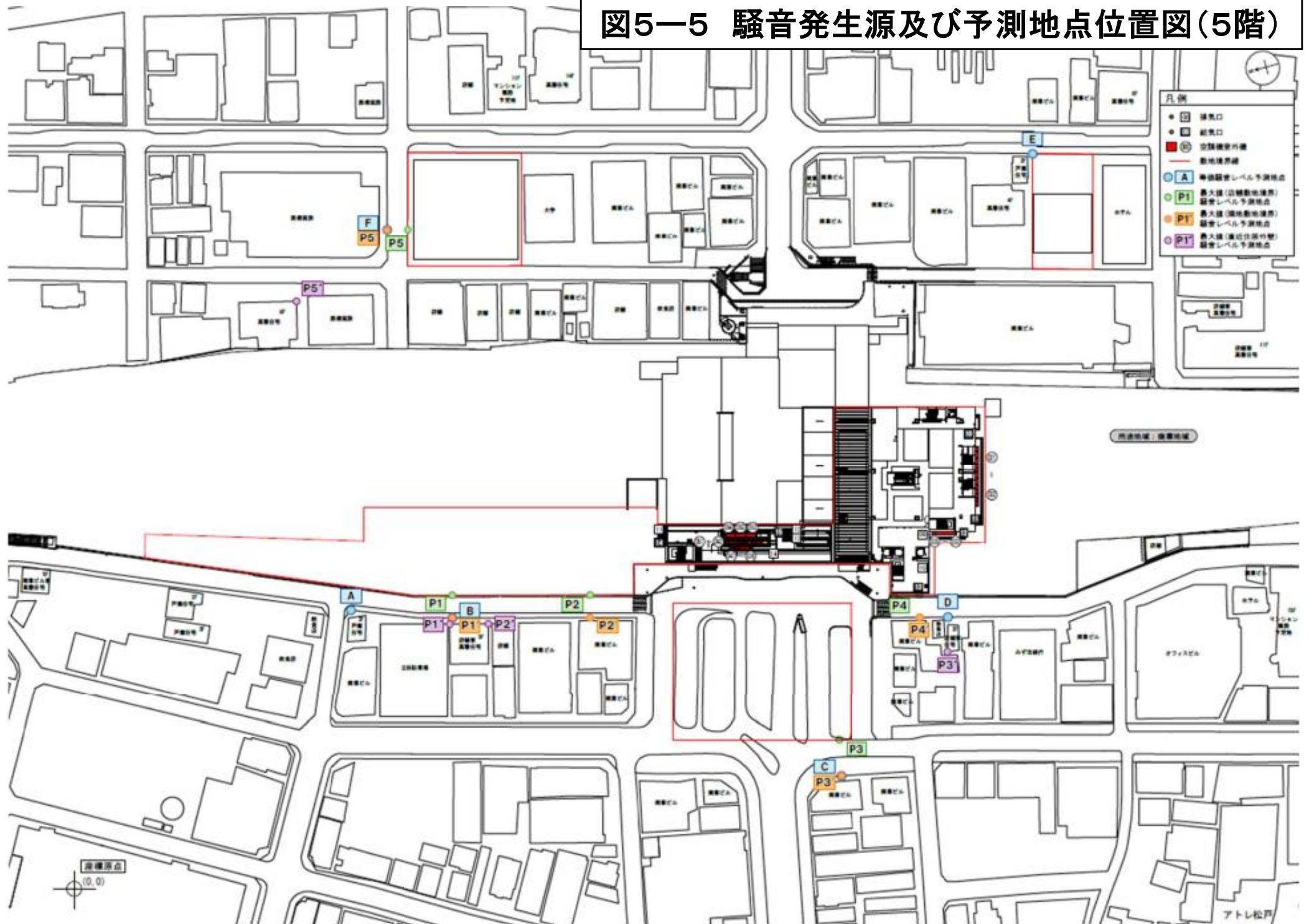


図5-6 騒音発生源及び予測地点位置図(6階)

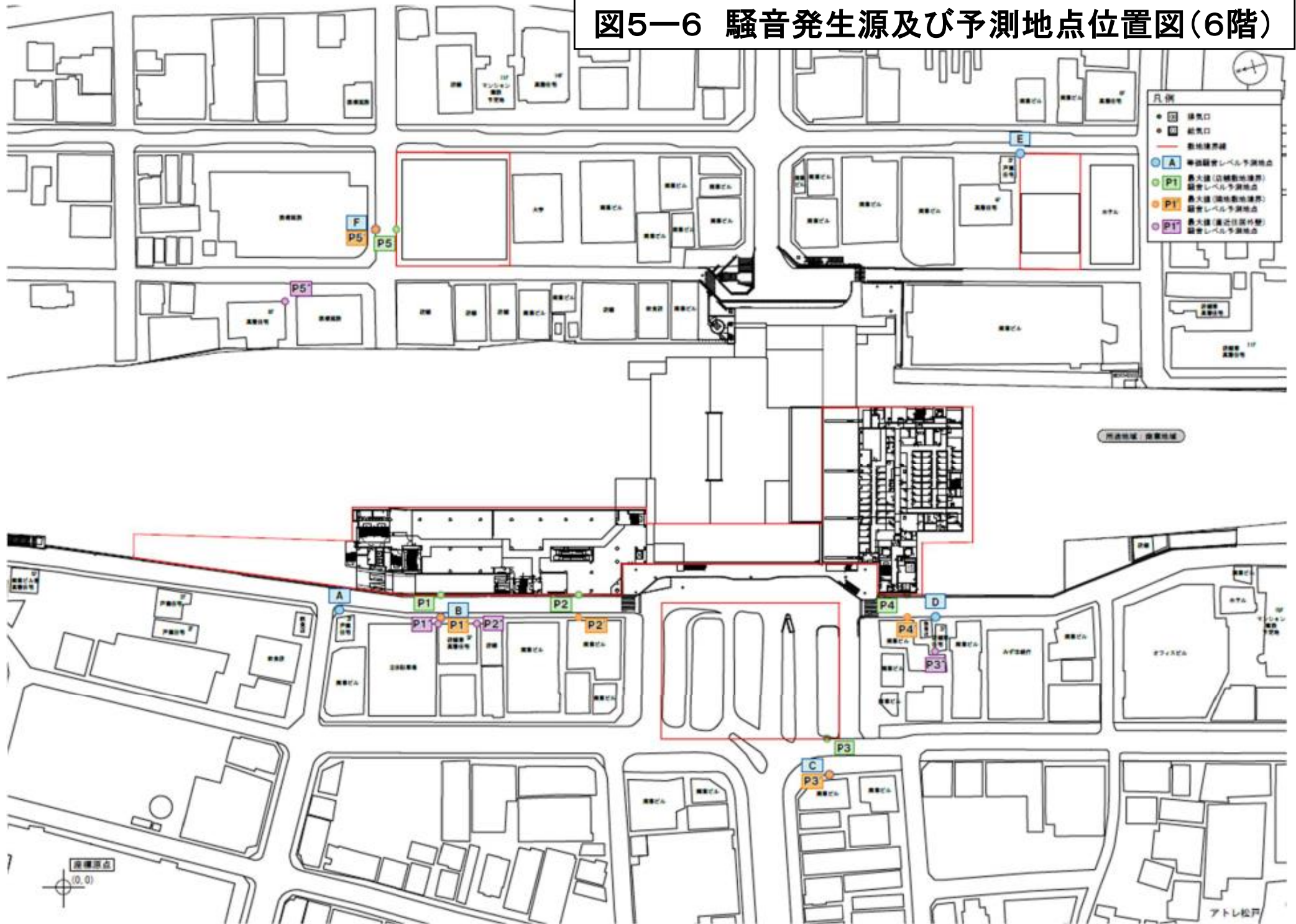


図5-7 騒音発生源及び予測地点位置図(7階)

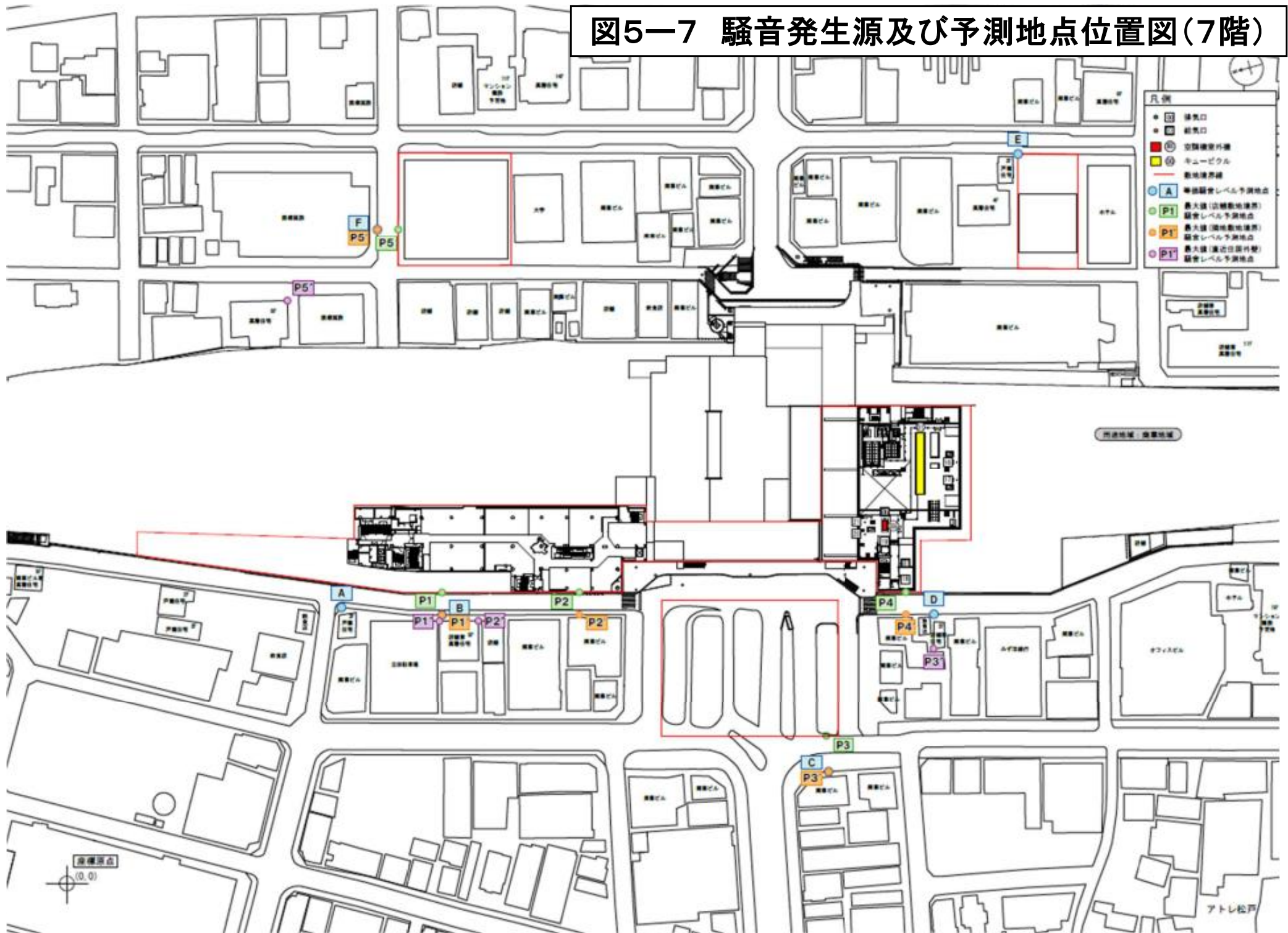


図5-8 騒音発生源及び予測地点位置図(8階)

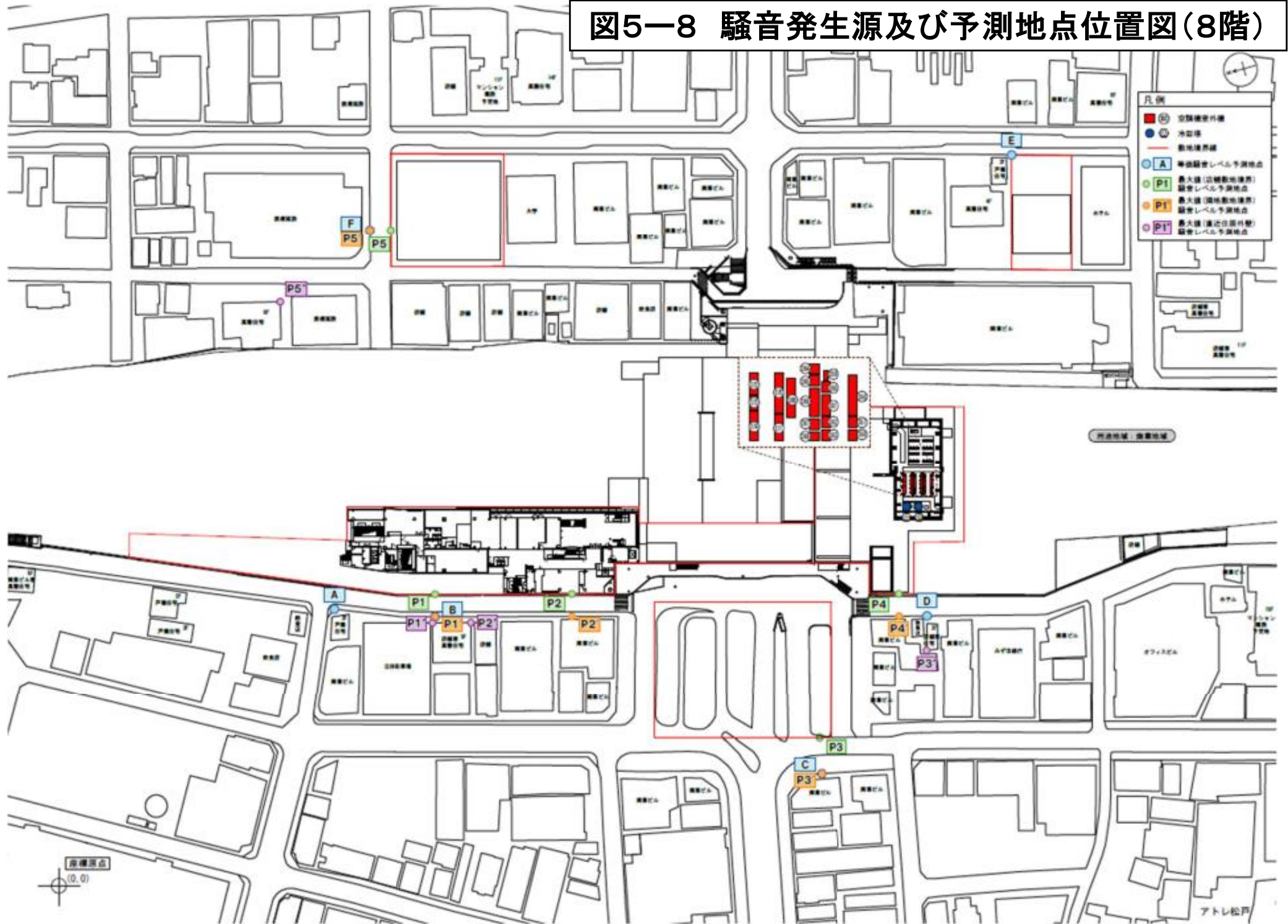


図5-9 騒音発生源及び予測地点位置図(R階)

