

(仮称)ベルク野田山崎店

図1 広域見取図



野田市駅

第二中学校

南部中学校

南部小学校

計画地中心から1km

梅郷駅

計画地

山崎小学校

二ツ塚小学校

野田市

みずき小学校

運河駅

埼玉県

西深井小学校

流山市

東深井小学校

図2 周辺見取図

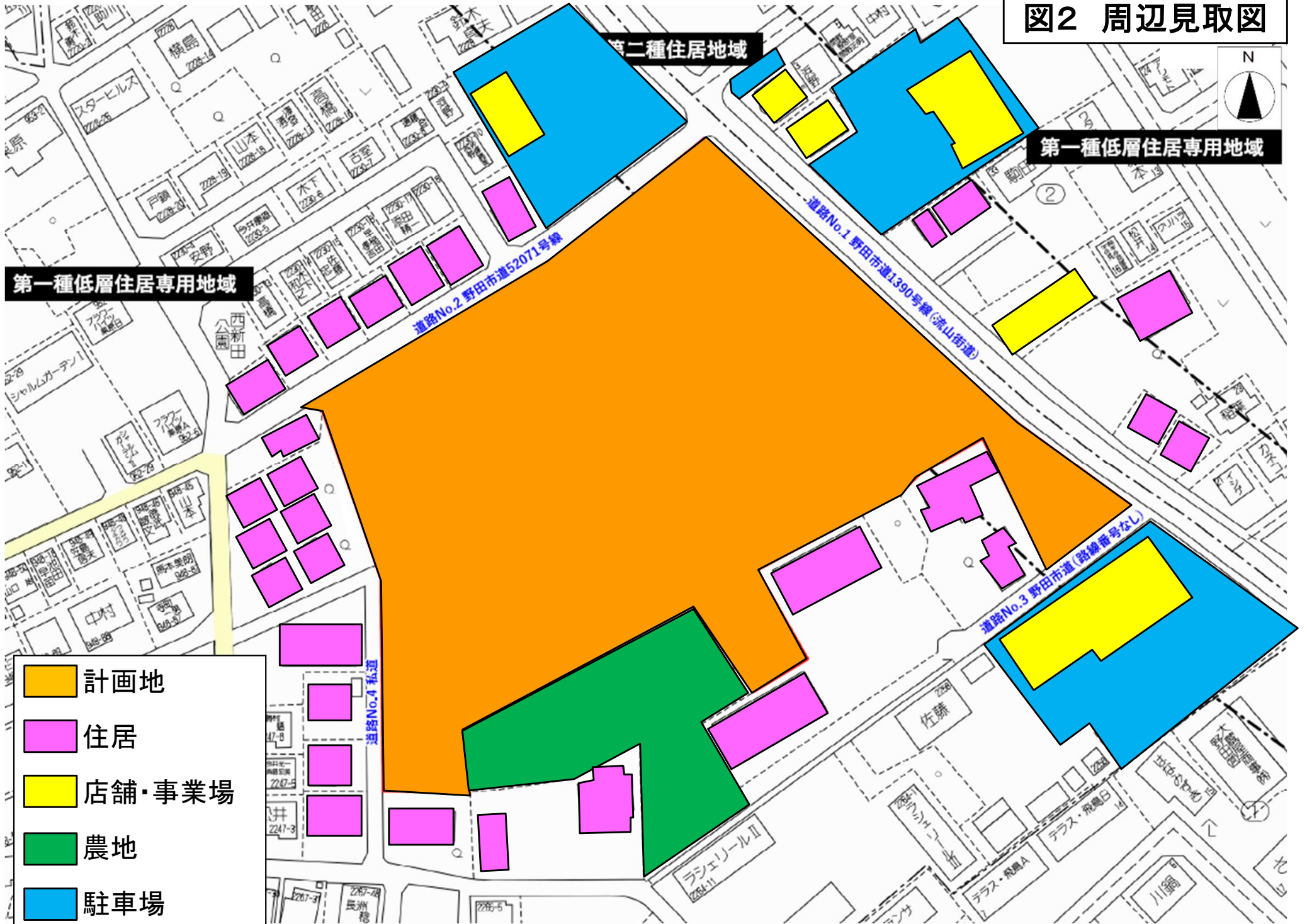
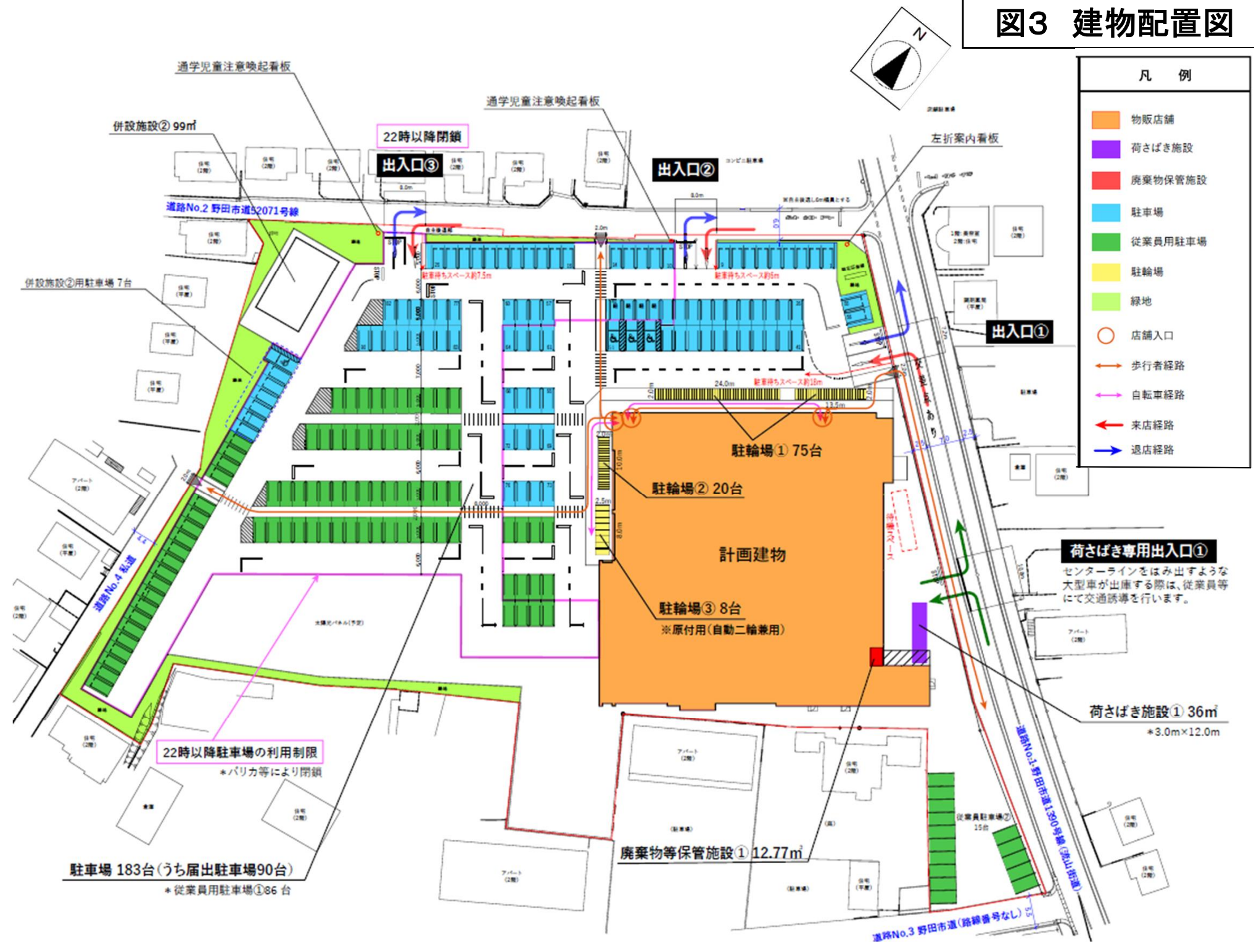


図3 建物配置図



凡 例	
	物販店舗
	荷さばき施設
	廃棄物保管施設
	駐車場
	従業員用駐車場
	駐輪場
	緑地
	店舗入口
	歩行者経路
	自転車経路
	来店経路
	退店経路

22時以降閉鎖
出入口③

出入口②

出入口①

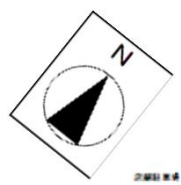
荷さばき専用出入口①
センターラインをはみ出すような大型車が出庫する際は、従業員等にて交通誘導を行います。

荷さばき施設① 36㎡
*3.0m×12.0m

廃棄物等保管施設① 12.77㎡

22時以降駐車場の利用制限
*バリカ等により閉鎖

駐車場 183台 (うち届出駐車場90台)
*従業員用駐車場①86台



通学児童注意喚起看板

通学児童注意喚起看板

左折案内看板

併設施設② 99㎡

道路No.2 野田市道52071号線

併設施設②用駐車場 7台

駐輪場① 75台

駐輪場② 20台

計画建物

駐輪場③ 8台
*原付用(自動二輪兼用)

道路No.3 野田市道(路線番号なし)

道路No.1 野田市道1300号線(仮称)

従業員駐車場② 15台

水廻りトイレ(予定)

アパート(2階)

アパート(2階)

アパート(2階)

アパート(2階)

アパート(2階)

アパート(2階)

アパート(2階)

アパート(2階)

アパート(2階)

アパート(2階)

アパート(2階)

アパート(2階)

アパート(2階)

アパート(2階)

アパート(2階)

アパート(2階)

アパート(2階)

アパート(2階)

アパート(2階)

アパート(2階)

アパート(2階)

アパート(2階)

図4 来退店経路図

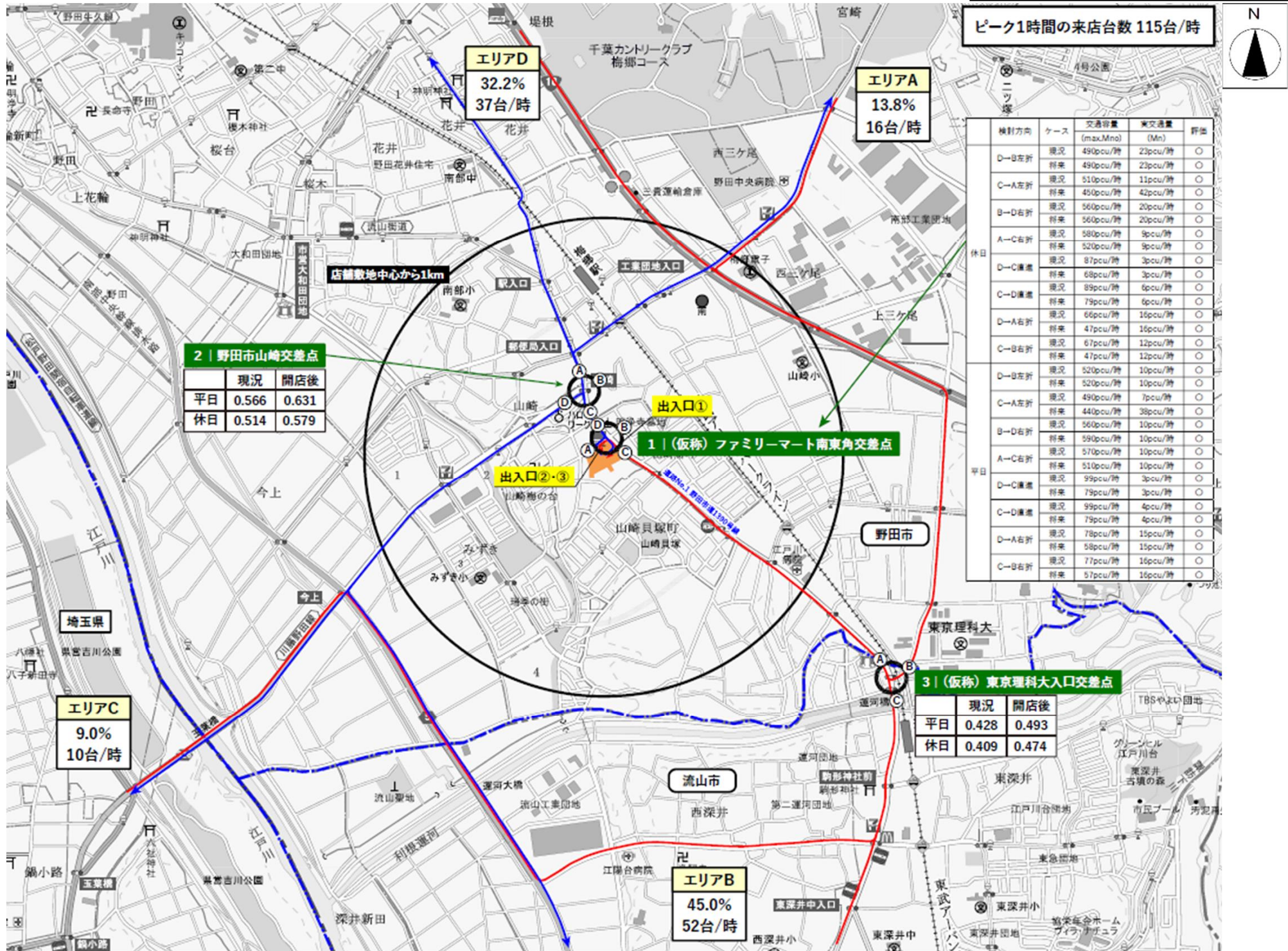


図5 騒音発生源及び予測地点位置図

- 凡例
- 敷地境界
 - 等価騒音レベル予測地点
 - 夜間最大騒音予測地点
 - 5- 車両走行経路

