

クリエイトS・D君津郡店

図1 広域見取図

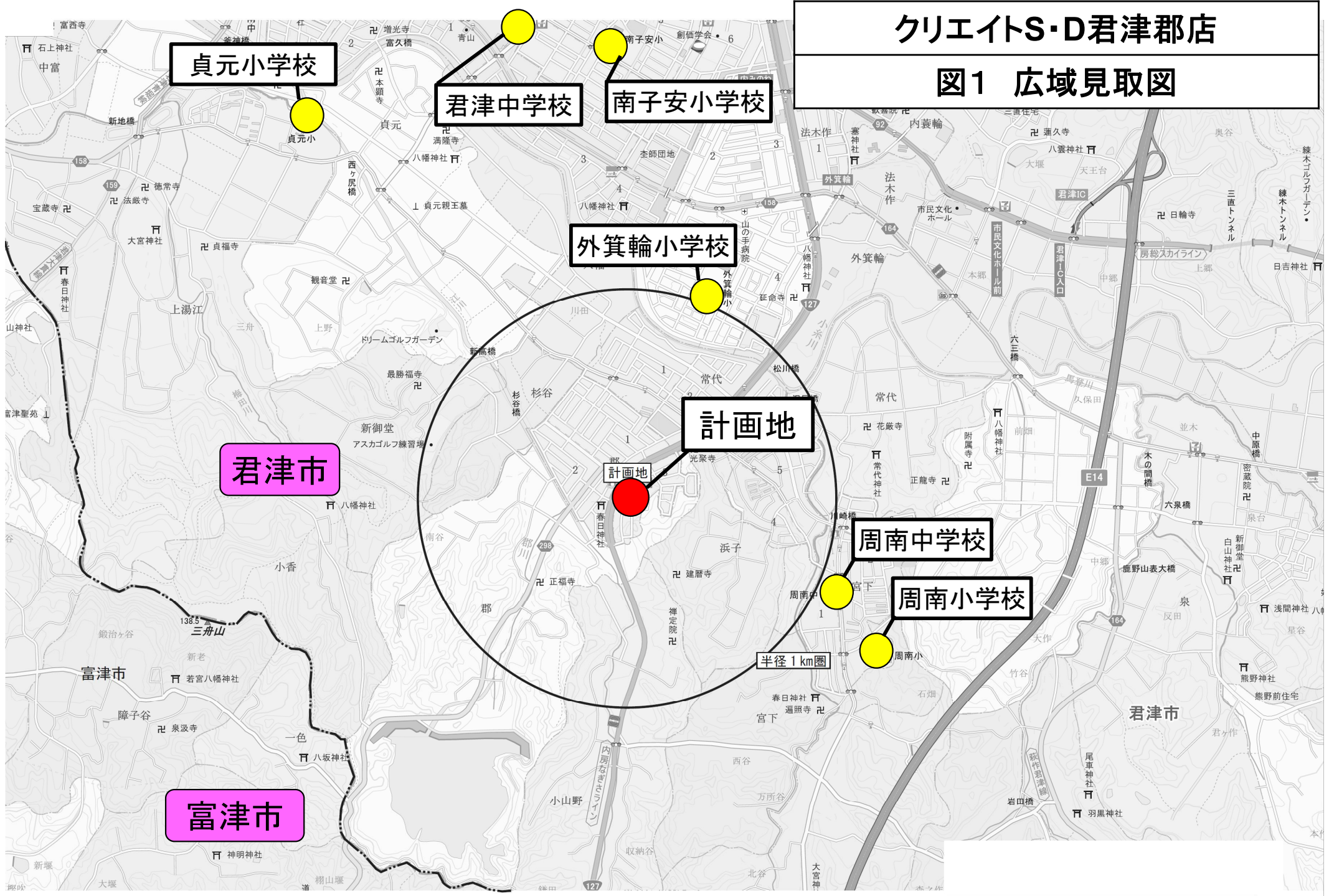


図2 周辺見取図

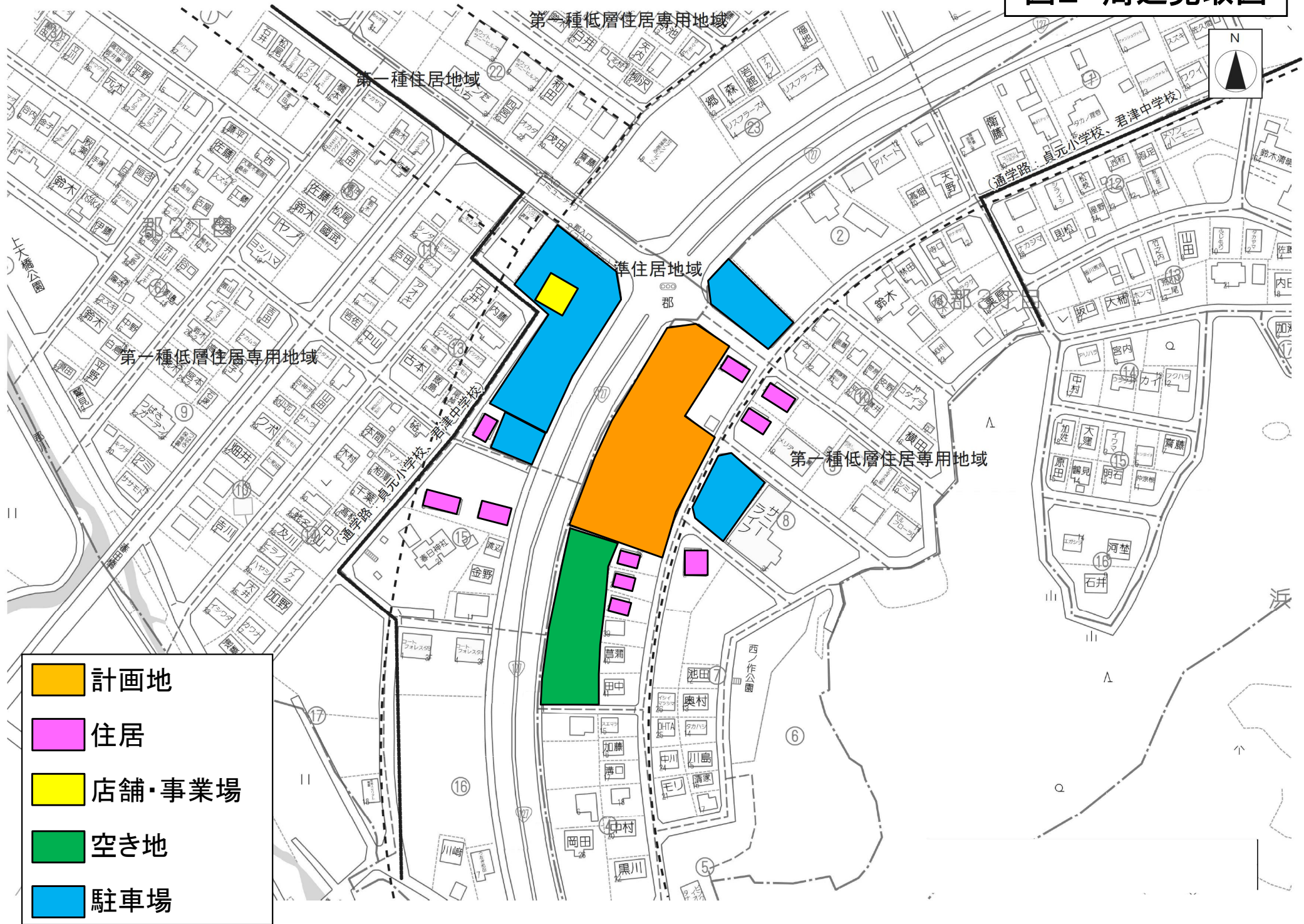


図3 建物配置図

店舗建物

荷さばき施設

廃棄物保管施設

駐輪場

建物配置図

歩行者道路

来客用駐車場

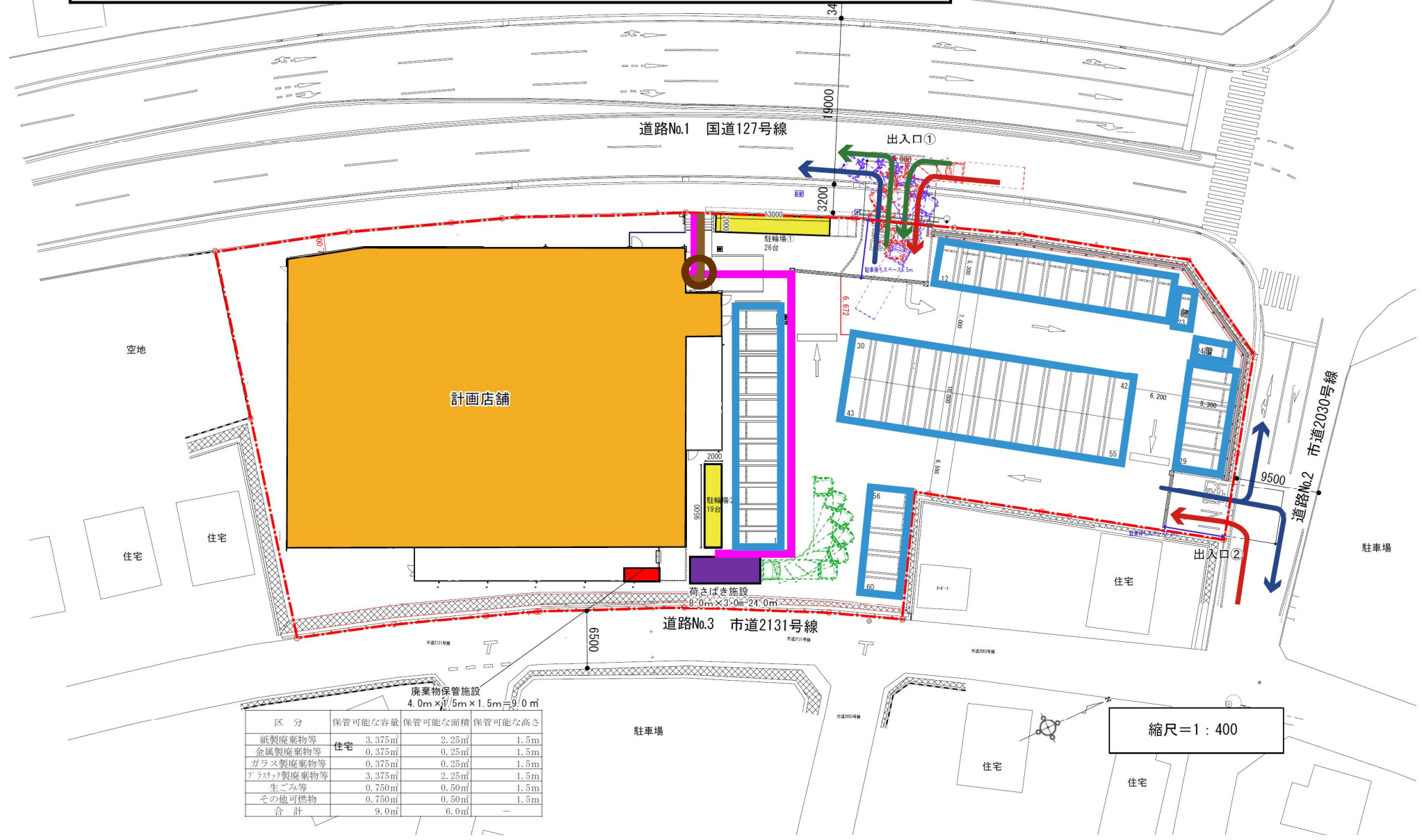
店舗出入口

自転車経路

来店経路

退店経路

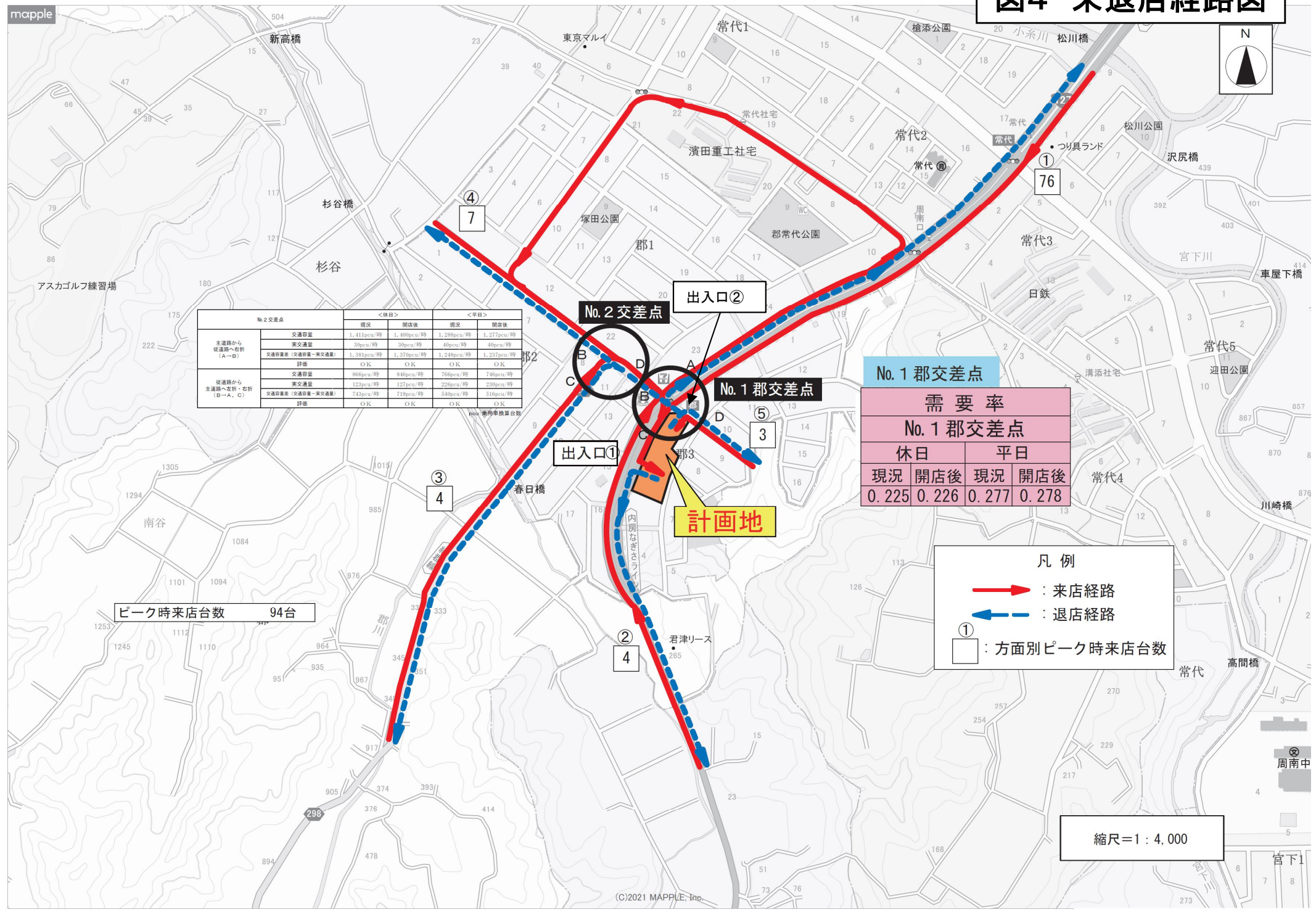
荷さばき車両経路



区分	保管可能な容量	保管可能な面積	保管可能な高さ
紙製廃棄物等	3.375m ³	2.25m ²	1.5m
金属製廃棄物等	0.375m ³	0.25m ²	1.5m
ガラス製廃棄物等	0.375m ³	0.25m ²	1.5m
プラスチック製廃棄物等	3.375m ³	2.25m ²	1.5m
生ごみ等	0.750m ³	0.50m ²	1.5m
その他可燃物	0.750m ³	0.50m ²	1.5m
合計	9.0m ³	6.0m ²	-

縮尺=1 : 400

図4 来退店経路図



No.2交差点	<休日>		<平日>	
	現況	開店後	現況	開店後
主道路から 従道路へ右折 (A→B)	交通容量 1,411pcu/時	1,400pcu/時	1,288pcu/時	1,277pcu/時
	実交通量 30pcu/時	30pcu/時	40pcu/時	40pcu/時
	交通容量差 (交通容量-実交通量)	1,381pcu/時	1,370pcu/時	1,237pcu/時
	評価	OK	OK	OK
従道路から 主道路へ左折・右折 (B→A, C)	交通容量 866pcu/時	846pcu/時	766pcu/時	746pcu/時
	実交通量 123pcu/時	127pcu/時	226pcu/時	230pcu/時
	交通容量差 (交通容量-実交通量)	743pcu/時	719pcu/時	540pcu/時
	評価	OK	OK	OK

No.1 郡交差点			
需要率			
No.1 郡交差点			
休日		平日	
現況	開店後	現況	開店後
0.225	0.226	0.277	0.278

凡例

- (Red Arrow) : 来店経路
- ← (Blue Arrow) : 退店経路
- ① (Box) : 方面別ピーク時来店台数

縮尺=1:4,000

図5 騒音発生源及び予測地点位置図

- 凡例
- 等価騒音予測地点
 - 夜間騒音最大値の予測地点
 - 夜間合成値の予測地点
 - 敷地境界線
 - ⊠ S 騒音源 (室外機)
 - ⊠ Q 騒音源 (キュービクル)
 - ▲ K 騒音源 (給排気口)
 - A 騒音源 (車両走行音)

