

(仮称)ニトリ松戸古ヶ崎店

図1 広域見取図

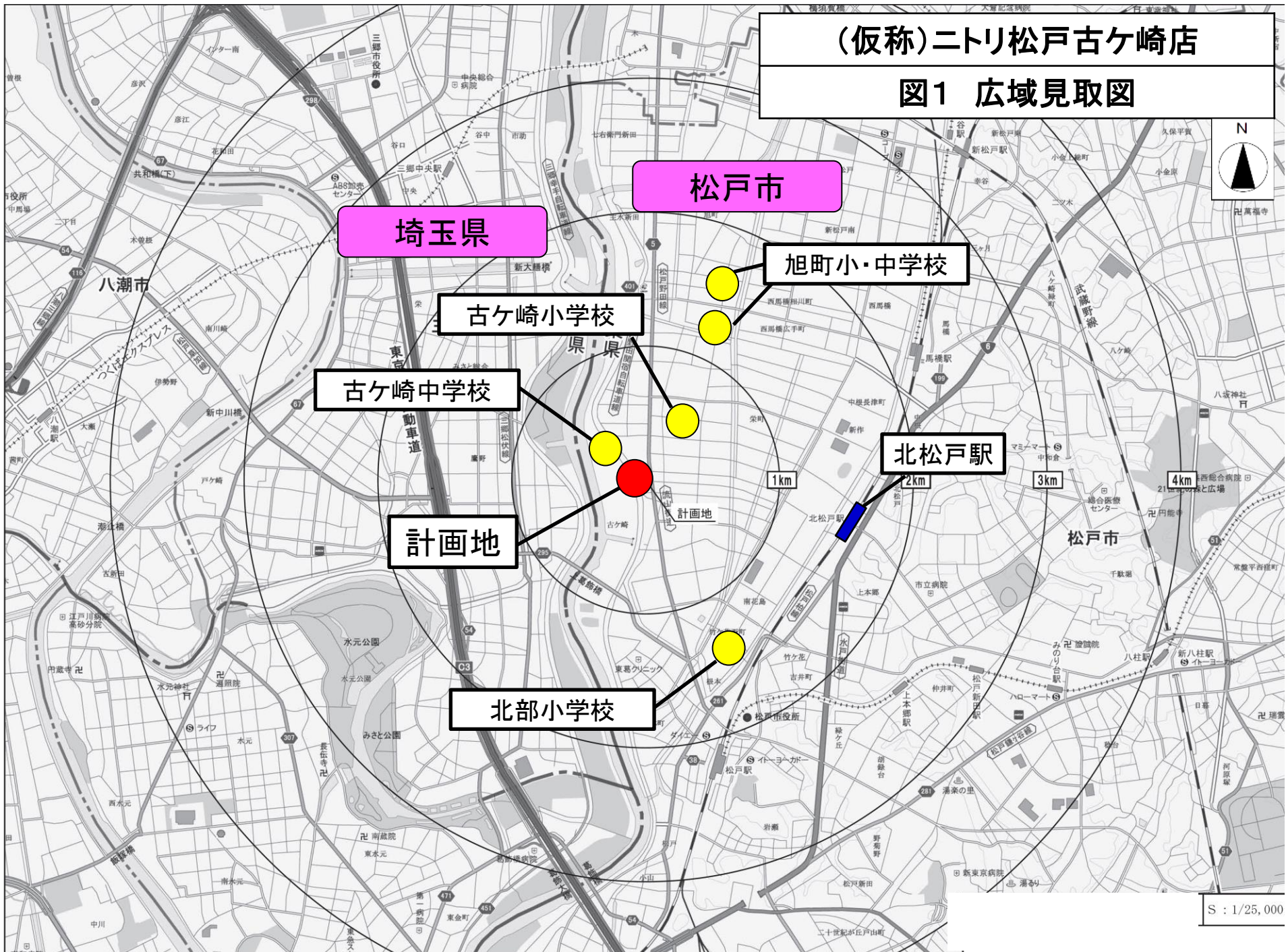




図2 周辺見取図



- 計画地
- 住居
- 店舗・事業場
- 農地、空き地
- 駐車場

古ヶ崎中学校

グラウンド

市立古ヶ崎中学校

プール

道路No.2  
市道6地区132号

道路No.1  
主要地方道松戸野田線

古ヶ崎小学校の通学路

第一種低層住居専用地域

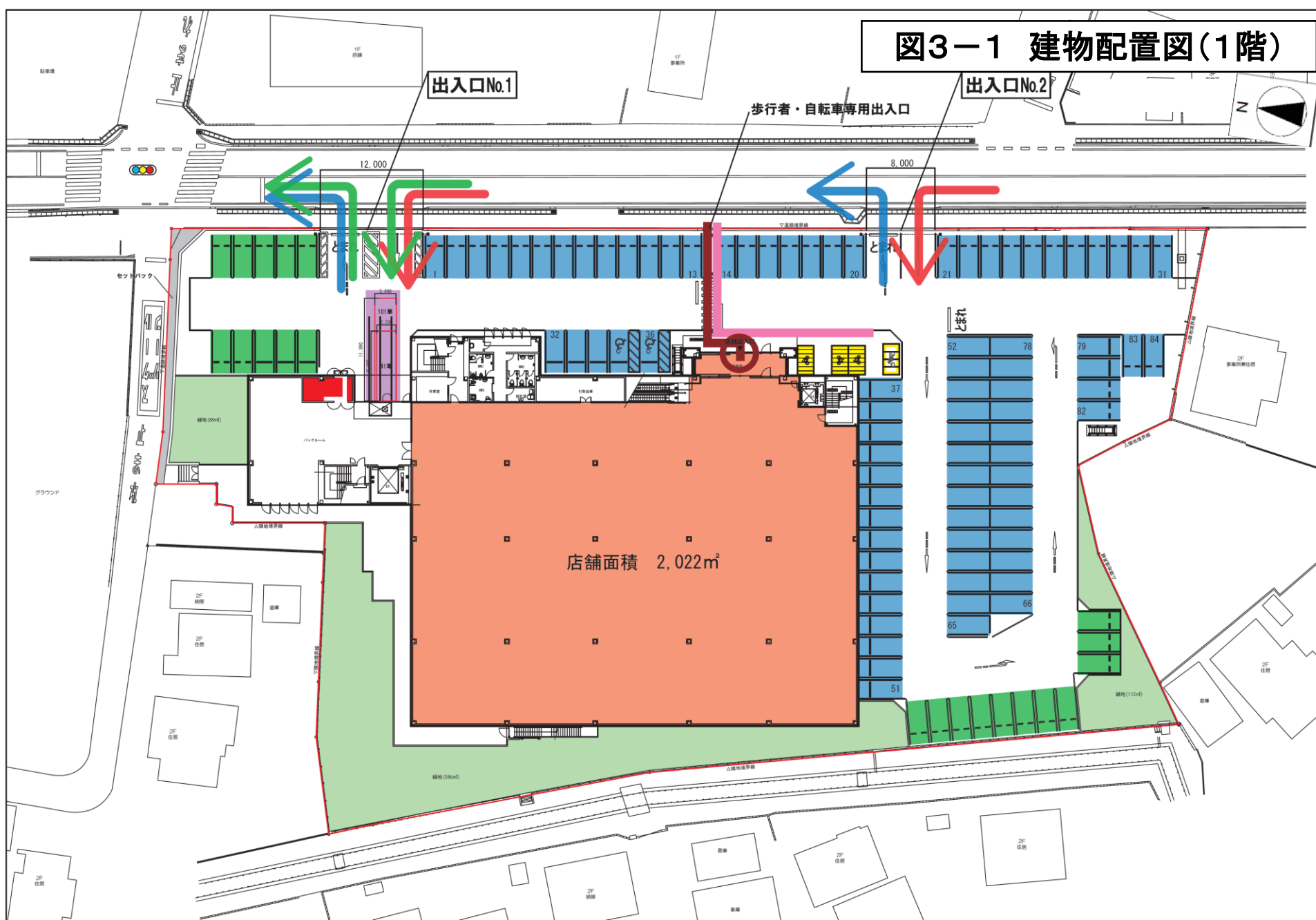
第一種低層住居専用地域

事業所兼住居

事業所兼住居

第二種住居地域

図3-1 建物配置図(1階)



	店舗建物		荷さばき施設		駐車場		歩行者経路		自転車経路
	廃棄物等保管施設		駐輪場		従業員用駐車場		緑地		店舗入口





# 図4 来退店経路図



北方面	
日来店台数	28台
ピーク時来店台数	4台

東方面①	
日来店台数	171台
ピーク時来店台数	25台

【調査地点No.1】			
交差点需要率	平日	0.392	0.474
	休日	0.388	0.413

調査地点No.1  
(栄町西交差点)

出入口No.1

出入口No.2

計画地

西方面	
日来店台数	152台
ピーク時来店台数	22台

【調査地点No.2】			
交差点需要率	平日	0.390	0.420
	休日	0.386	0.417

調査地点No.2  
(古ヶ崎交差点)

東方面②	
日来店台数	169台
ピーク時来店台数	24台

【調査地点No.3】			
交差点需要率	平日	0.640	0.648
	休日	0.598	0.605

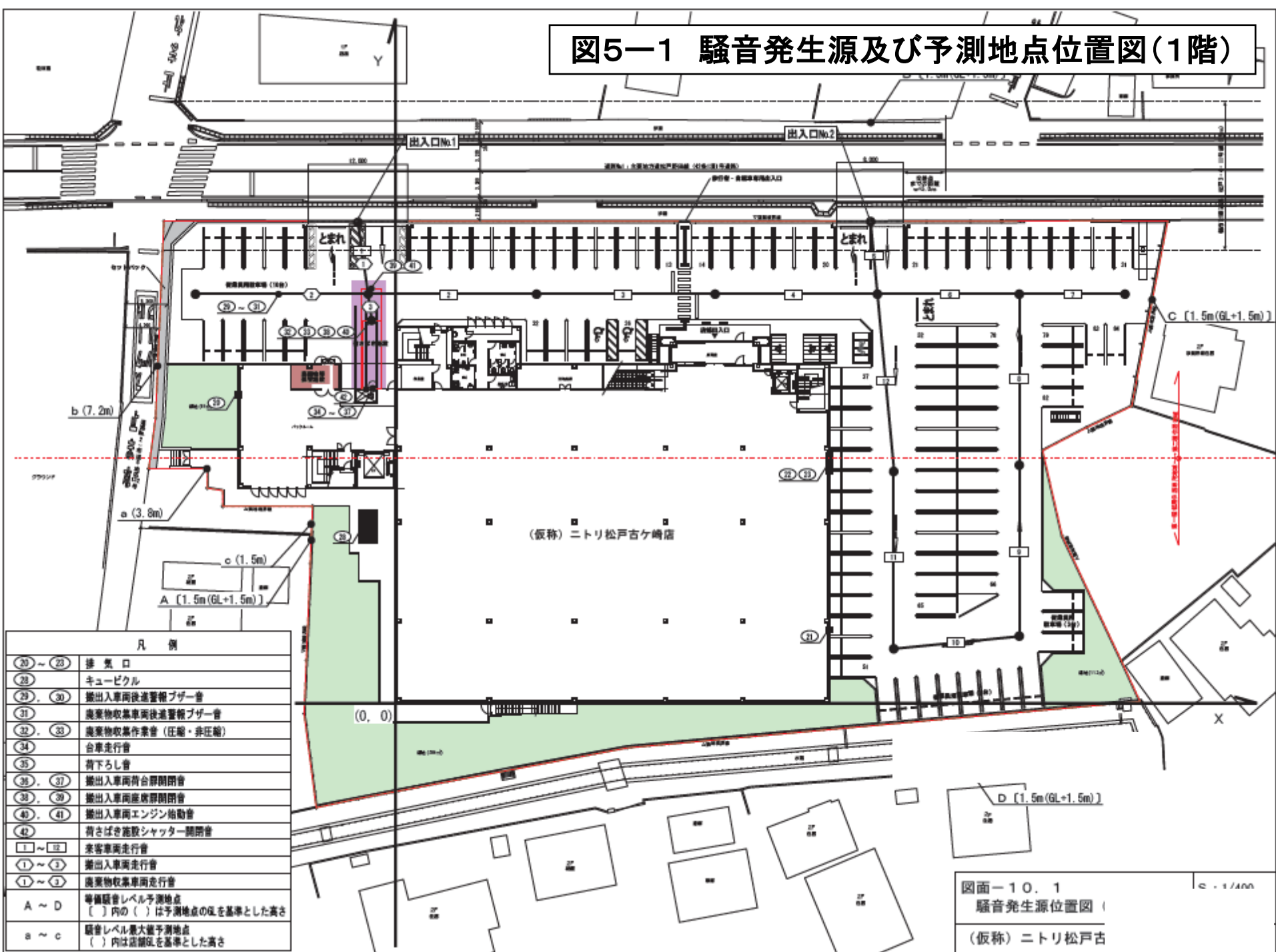
調査地点No.3 (古ヶ崎五差路交差点)	
日来店台数	41台
ピーク時来店台数	6台

南方面①	
日来店台数	42台
ピーク時来店台数	6台





# 図5-1 騒音発生源及び予測地点位置図(1階)



凡例

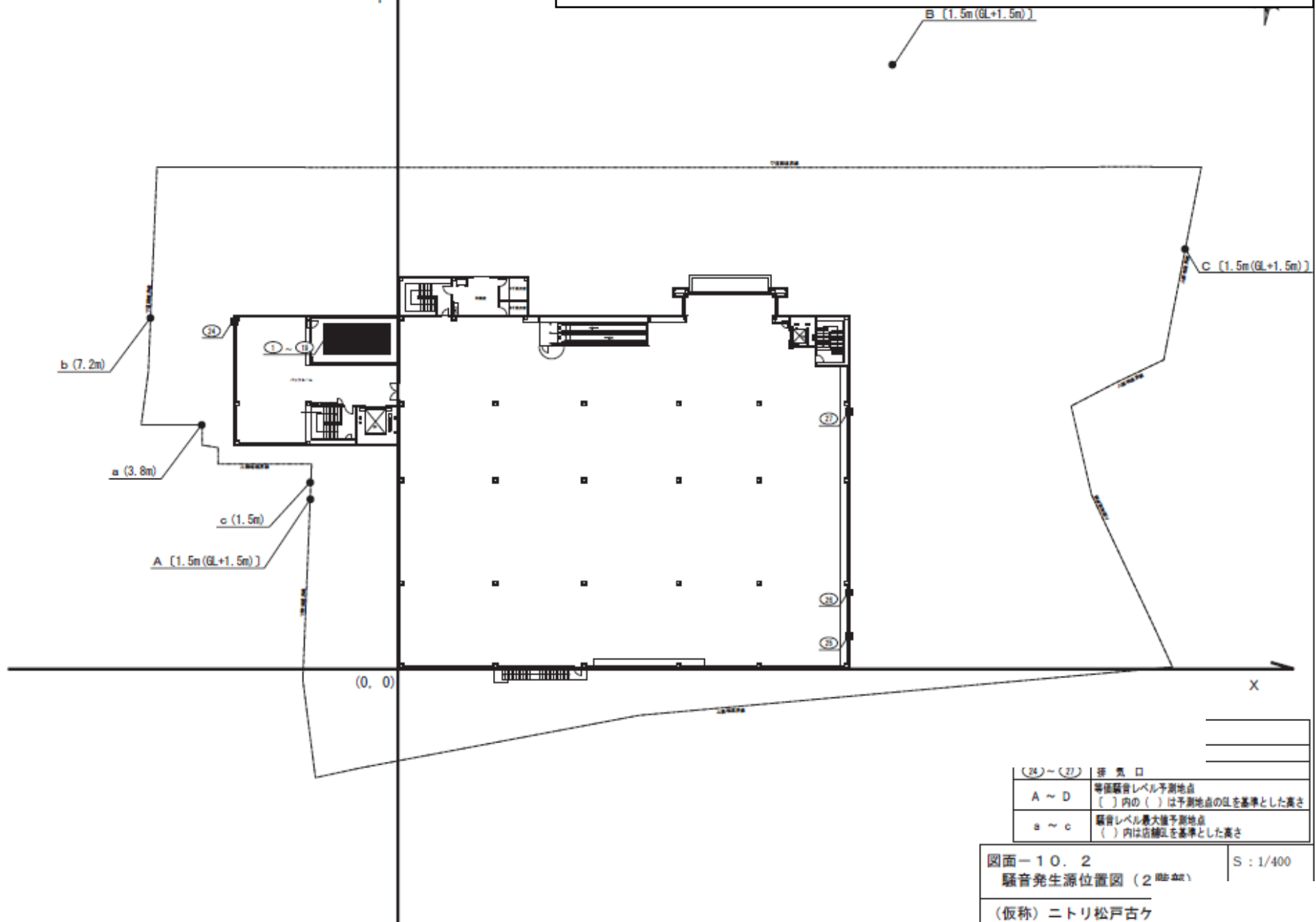
20 ~ 23	排気口
28	キュービクル
29, 30	搬出入車両後進警報ブザー音
31	廃棄物収集車両後進警報ブザー音
32, 33	廃棄物収集作業音 (圧縮・非圧縮)
34	台車走行音
35	荷下ろし音
36, 37	搬出入車両台扉閉閉音
38, 39	搬出入車両扉閉閉音
40, 41	搬出入車両エンジン始動音
42	荷さばき施設シャッター開閉音
1 ~ 12	来客車両走行音
1 ~ 2	搬出入車両走行音
1 ~ 3	廃棄物収集車両走行音
A ~ D	等価騒音レベル予測地点 ( ) 内の ( ) は予測地点の風を基準とした高さ
a ~ c	騒音レベル最大値予測地点 ( ) 内は店舗風を基準とした高さ

図面-10.1  
騒音発生源位置図 (

(仮称) ニトリ松戸古

1/100

図5-2 騒音発生源及び予測地点位置図(2階)



(24)~(27)	排気口
A ~ D	等価騒音レベル予測地点 ( )内の( )は予測地点の高さを基準とした高さ
a ~ c	騒音レベル最大値予測地点 ( )内の( )は店舗高さを基準とした高さ

図面-10.2  
騒音発生源位置図(2階)  
(仮称)ニトリ松戸古ヶ

S : 1/400