

(仮称)フォルテ新浦安

図1 広域見取図

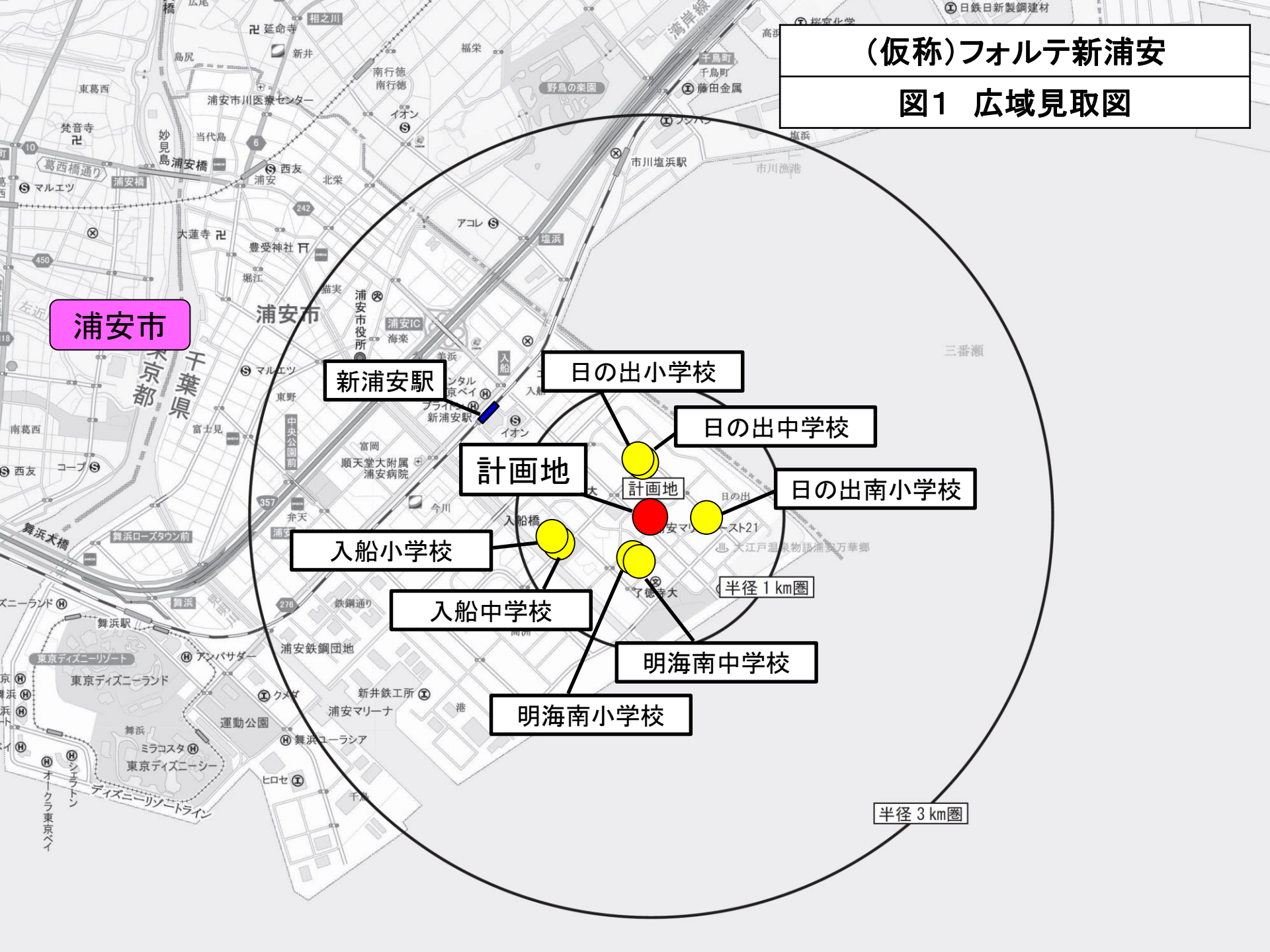
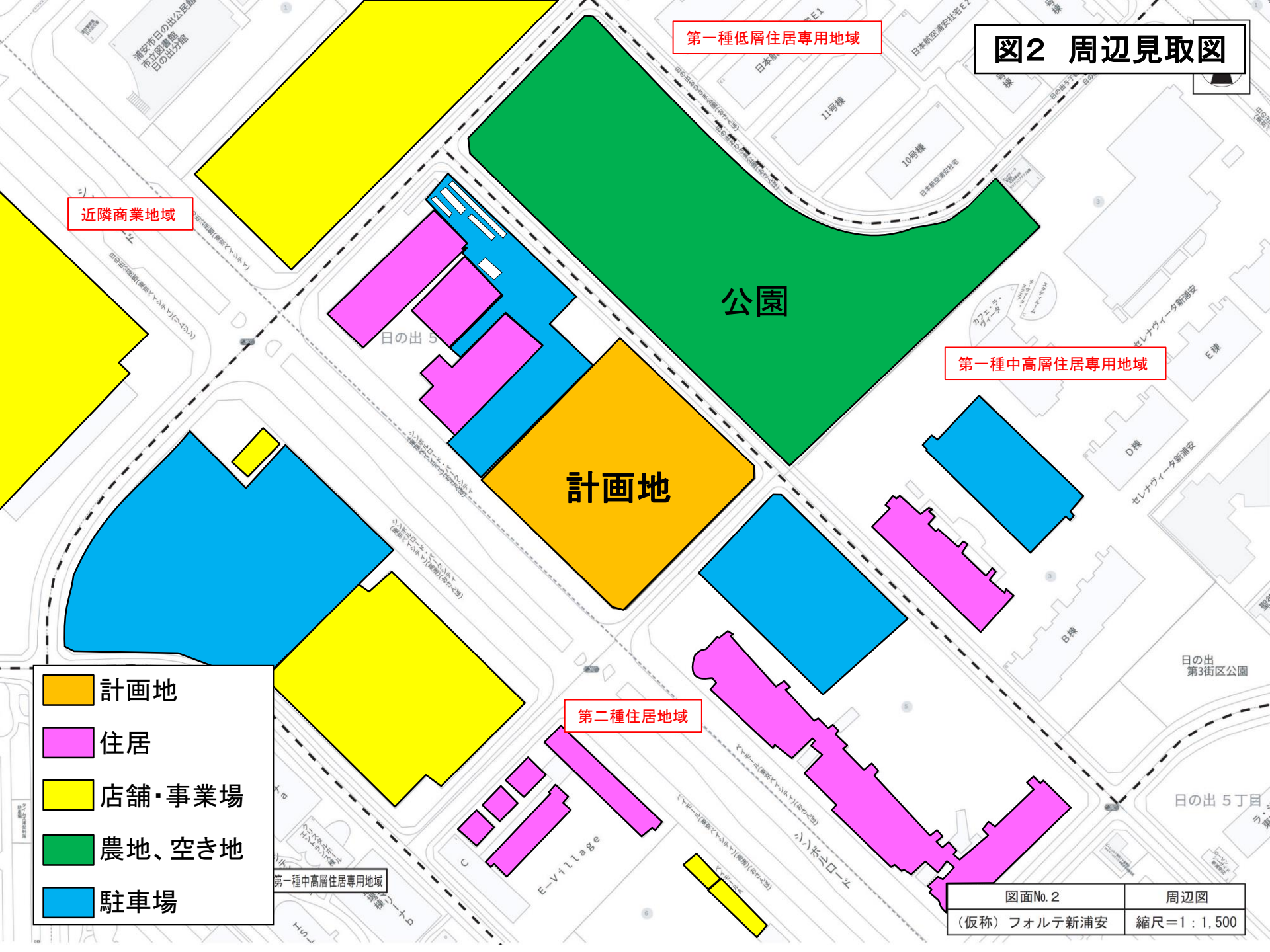


図2 周辺見取図



第一種低層住居専用地域

近隣商業地域

第一種中高層住居専用地域

計画地

公園

第二種住居地域

- 計画地
- 住居
- 店舗・事業場
- 農地、空き地
- 駐車場

図面No. 2	周辺図
(仮称) フォルテ新浦安	縮尺=1 : 1,500

図3 建物配置図

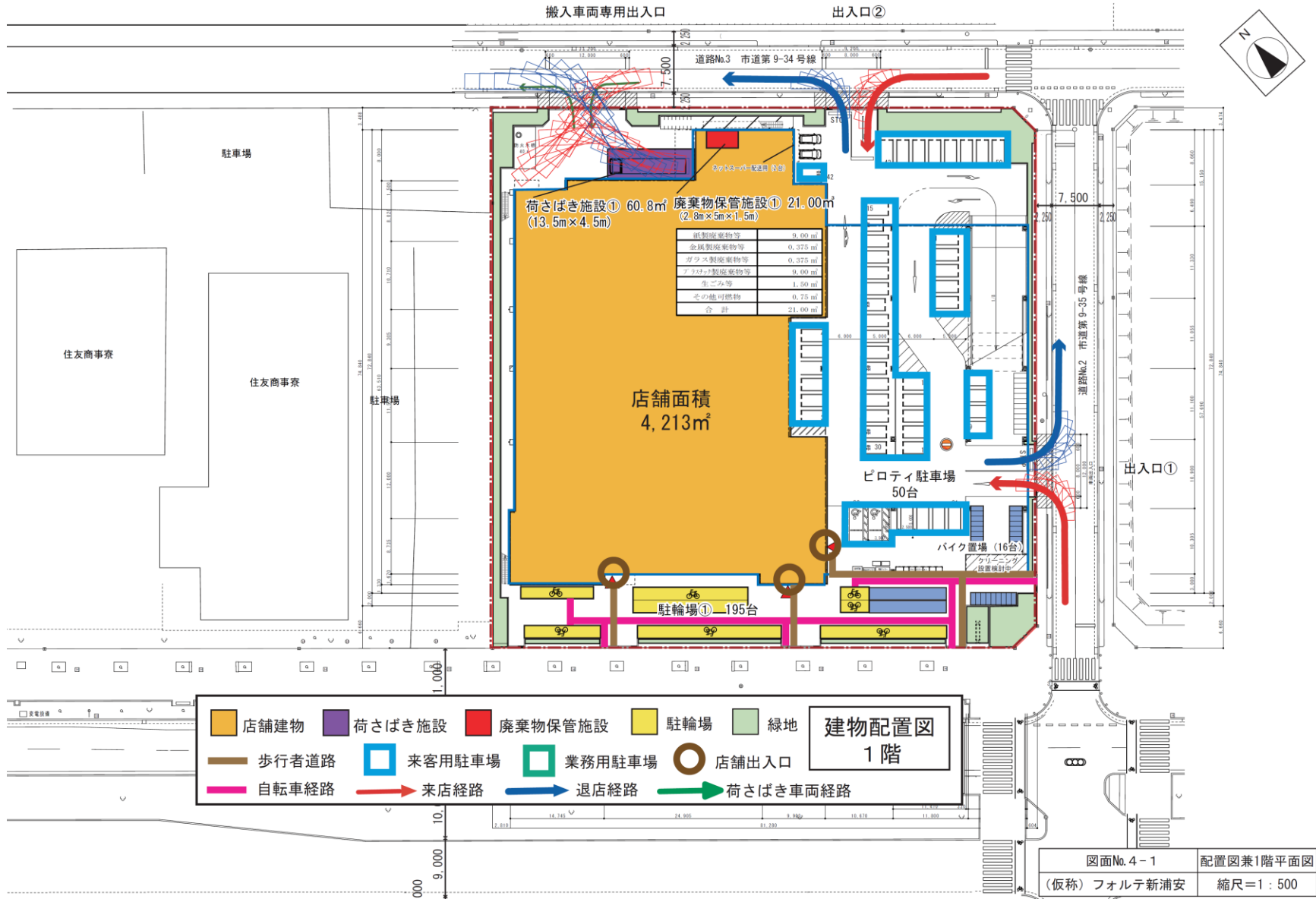
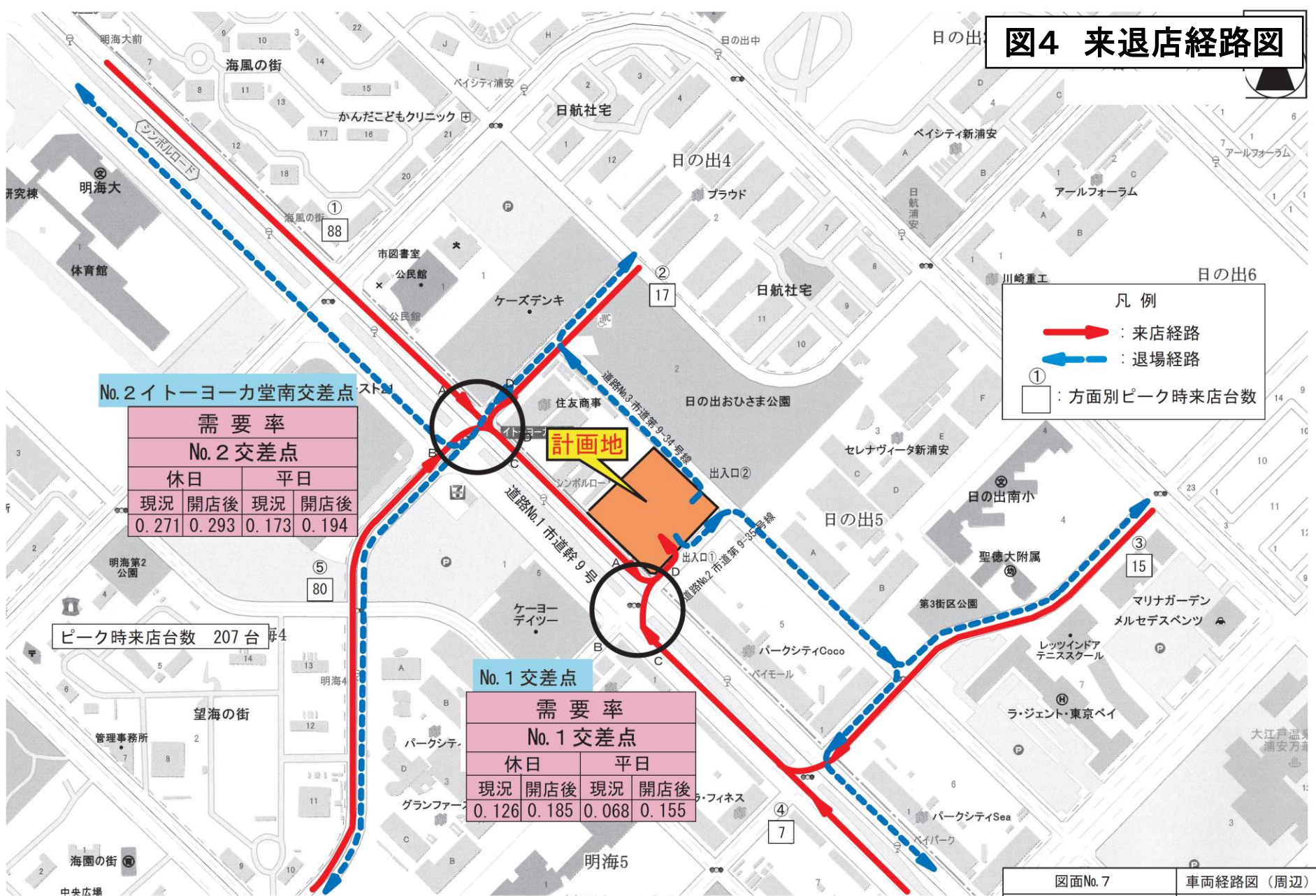


図4 来退店経路図



凡例

- (Red Arrow) : 来店経路
- ← (Blue Arrow) : 退場経路
- ① (Square with number) : 方面別ピーク時来店台数

No. 2 イトーヨーカ堂南交差点

需要率			
No. 2 交差点			
休日		平日	
現況	開店後	現況	開店後
0.271	0.293	0.173	0.194

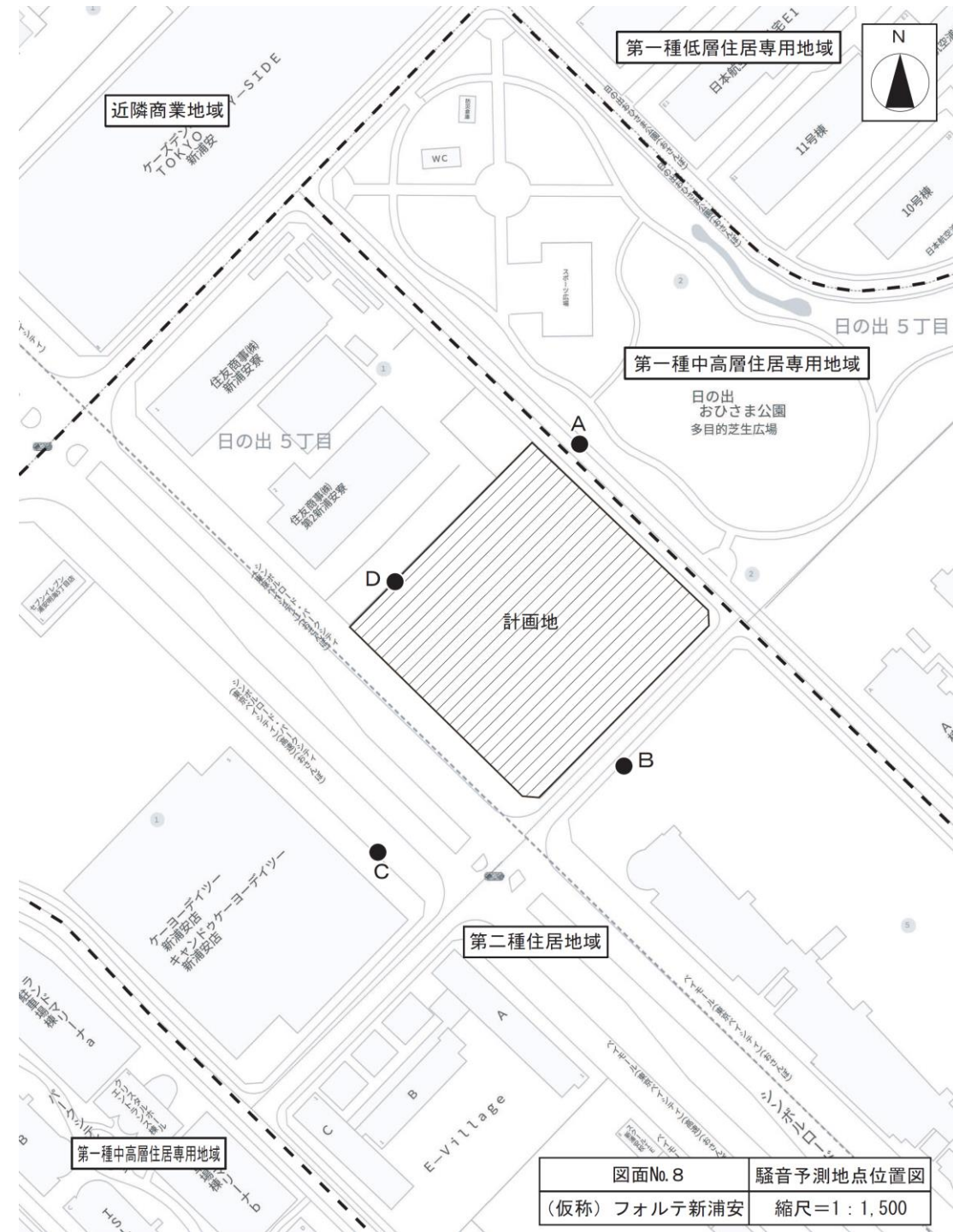
計画地

ピーク時来店台数 207 台

No. 1 交差点

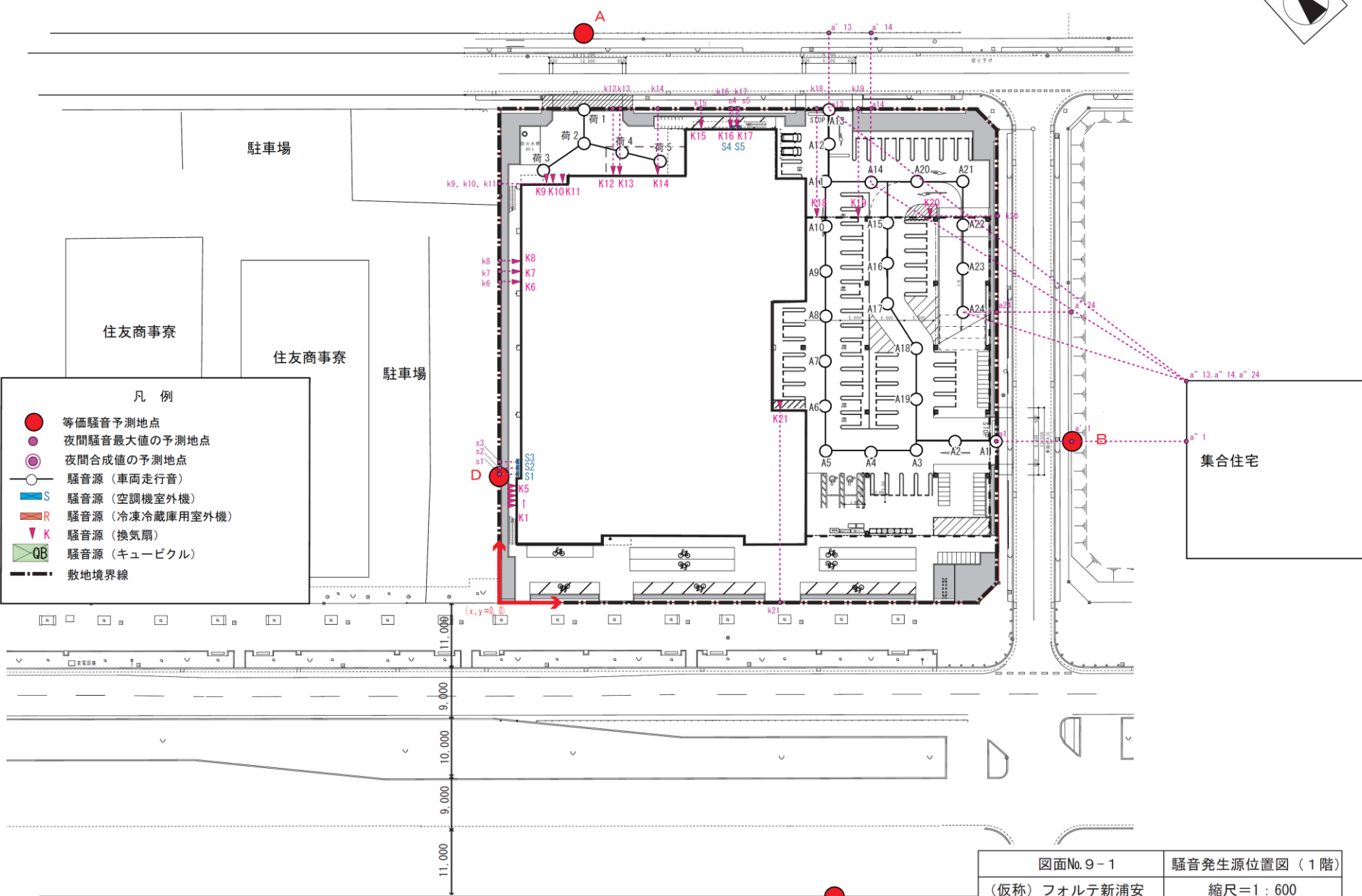
需要率			
No. 1 交差点			
休日		平日	
現況	開店後	現況	開店後
0.126	0.185	0.068	0.155

図5 騒音発生予測地点位置図



図面No. 8	騒音予測地点位置図
(仮称) フォルテ新浦安	縮尺=1 : 1,500

図6 騒音発生源位置図(1F)



- 凡 例
- 等価騒音予測地点
 - 夜間騒音最大値の予測地点
 - 夜間合成値の予測地点
 - 騒音源 (車両走行音)
 - S 騒音源 (空調機室外機)
 - R 騒音源 (冷凍冷蔵庫用室外機)
 - K 騒音源 (換気扇)
 - QB 騒音源 (キュービクル)
 - 敷地境界線

図面No.9-1	騒音発生源位置図 (1階)
(仮称) フォルテ新浦安	縮尺=1:600

図7 騒音発生源位置図(2F)

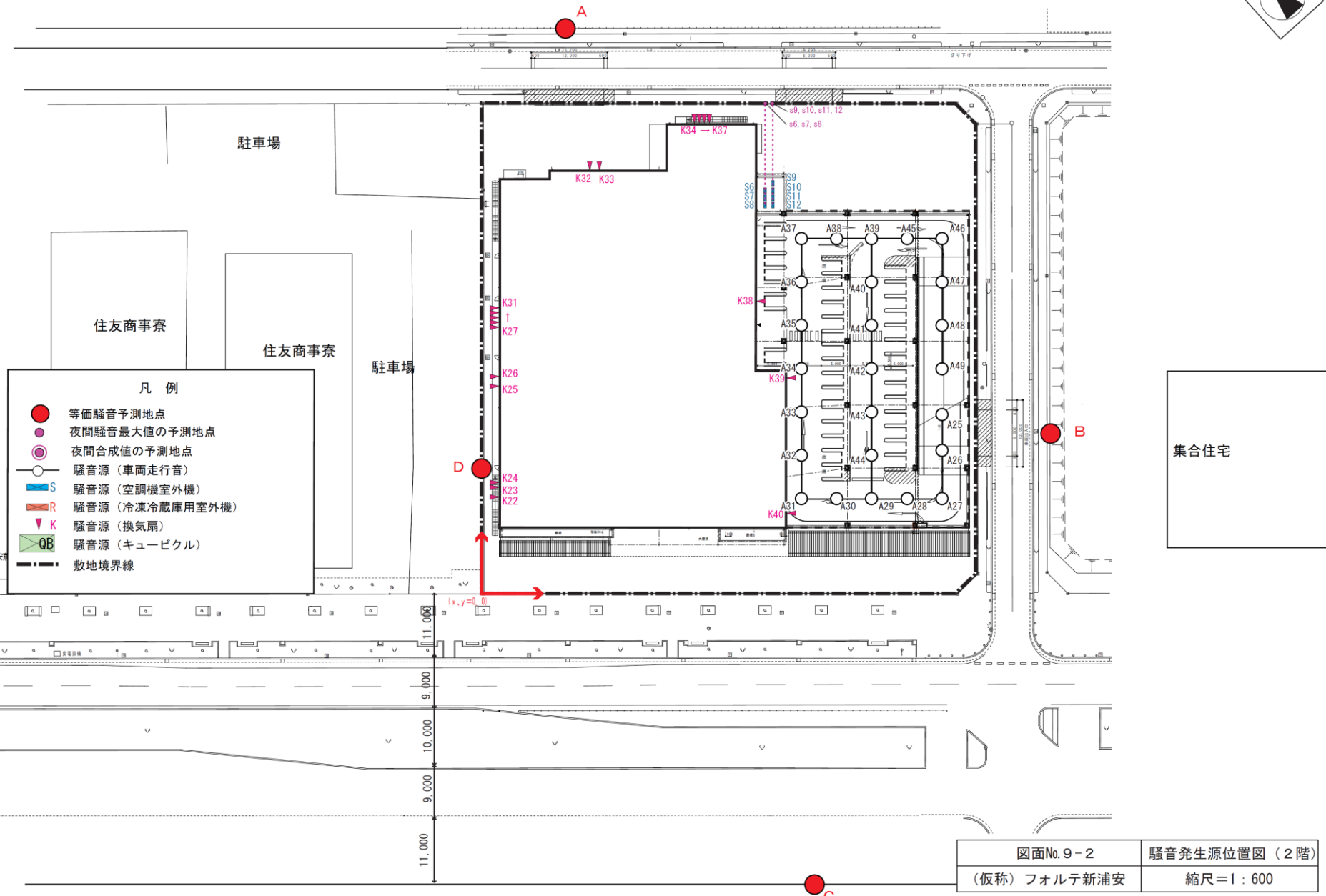
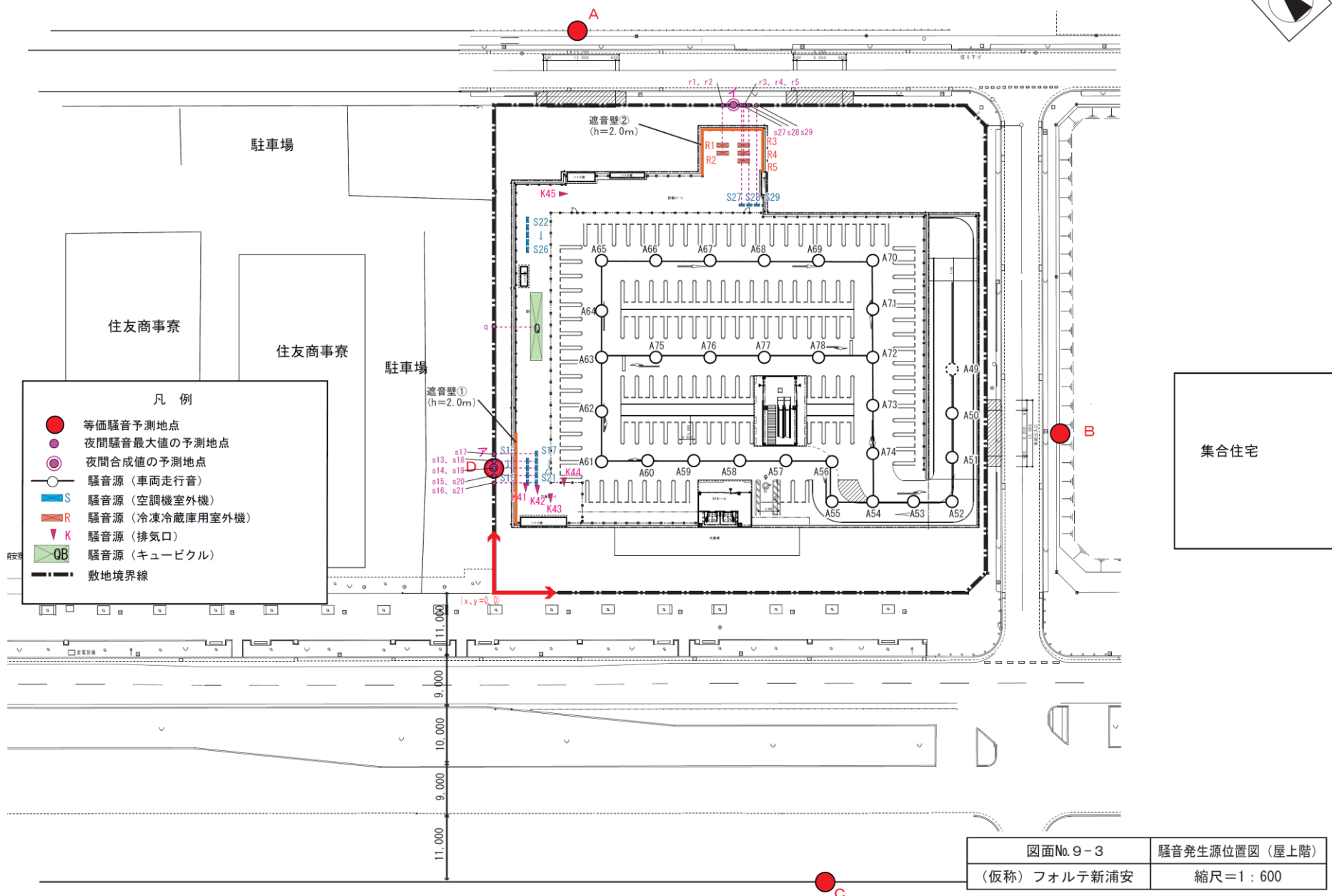


図8 騒音発生源位置図(3F)



図面No. 9-3 騒音発生源位置図 (屋上階)
 (仮称) フォルテ新浦安 縮尺=1:600